

Grün statt Grau – Gewerbegebiete im Wandel

Starke Partnerschaften für nachhaltige Gewerbegebiete



Abb.: www.kumpfmueeller.at

06.11.2020
DAS-Konferenz

Dr. Anke Valentin
WILA Bonn

PROJEKT
NACHHALTIGKEIT

**WIR
SIND
DABEI!**
KlimaExpo.NRW
Motor für den Fortschritt

Projektteam

Kommunen (und Unternehmen)

- Remscheid
- Bocholt
- Iserlohn
- Vreden
- Frankfurt a.M., Marl, Lengerich
- Gronau, Wallenhorst, Waldbröl
- GeWa-Netzwerk...

Partner

- Universität Osnabrück
- TU Darmstadt
- Global Nature Fund
- Wissenschaftsladen Bonn (WILA Bonn)

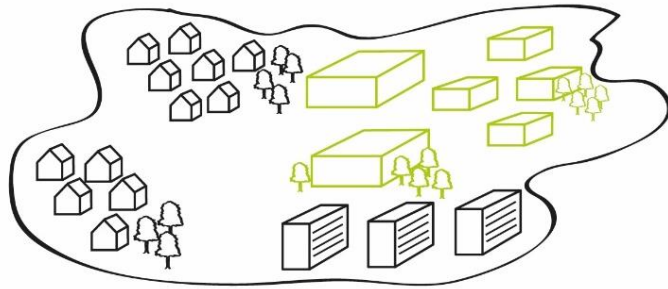


GEFÖRDERT VOM

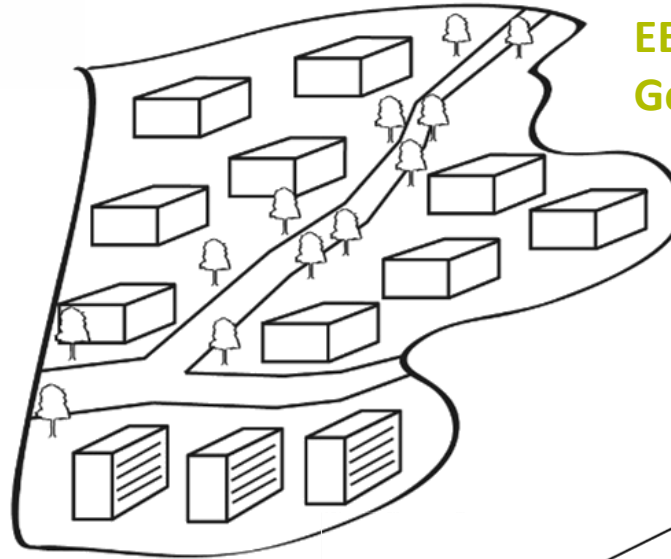


Gefördert durch das Bundesamt für Bildung und Forschung innerhalb des Rahmenprogramms „Forschung für Nachhaltige Entwicklungen“ (FONA)

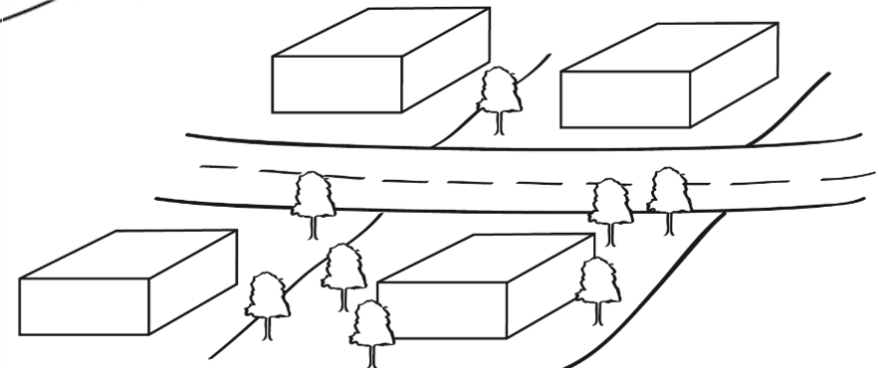
Potenzial-Check



EBENE
Kommune



EBENE
Gebiet



EBENE
Parzelle

Untersuchung des Gebietes in Marl

200 300 400 500



gebiete im Wandel“ | Lenkerbeck, Marl
 iteren zur Weiterentwicklung des Gebietes

t | März 2019

Ohne Maßstab

Plangrundlagen:
 Digitale Stadtgrundkarte, Luftbilder Stadt Marl 2015 /
 Erfassung Biotoptypen Gewerbepark Lenkerbeck, Marks, J. 06.2017
 Deutsche Grundkarte 1:5.000 – historisch Geobasis Nordrhein-Westf.
 Biotope, Grünverbindungs-, Schutzgebiets- und Altlastenkartierungen

Stärkung gegen Stadtklimawandel

Grün statt Grau
GEWERBEGEBIETE
im Wandel

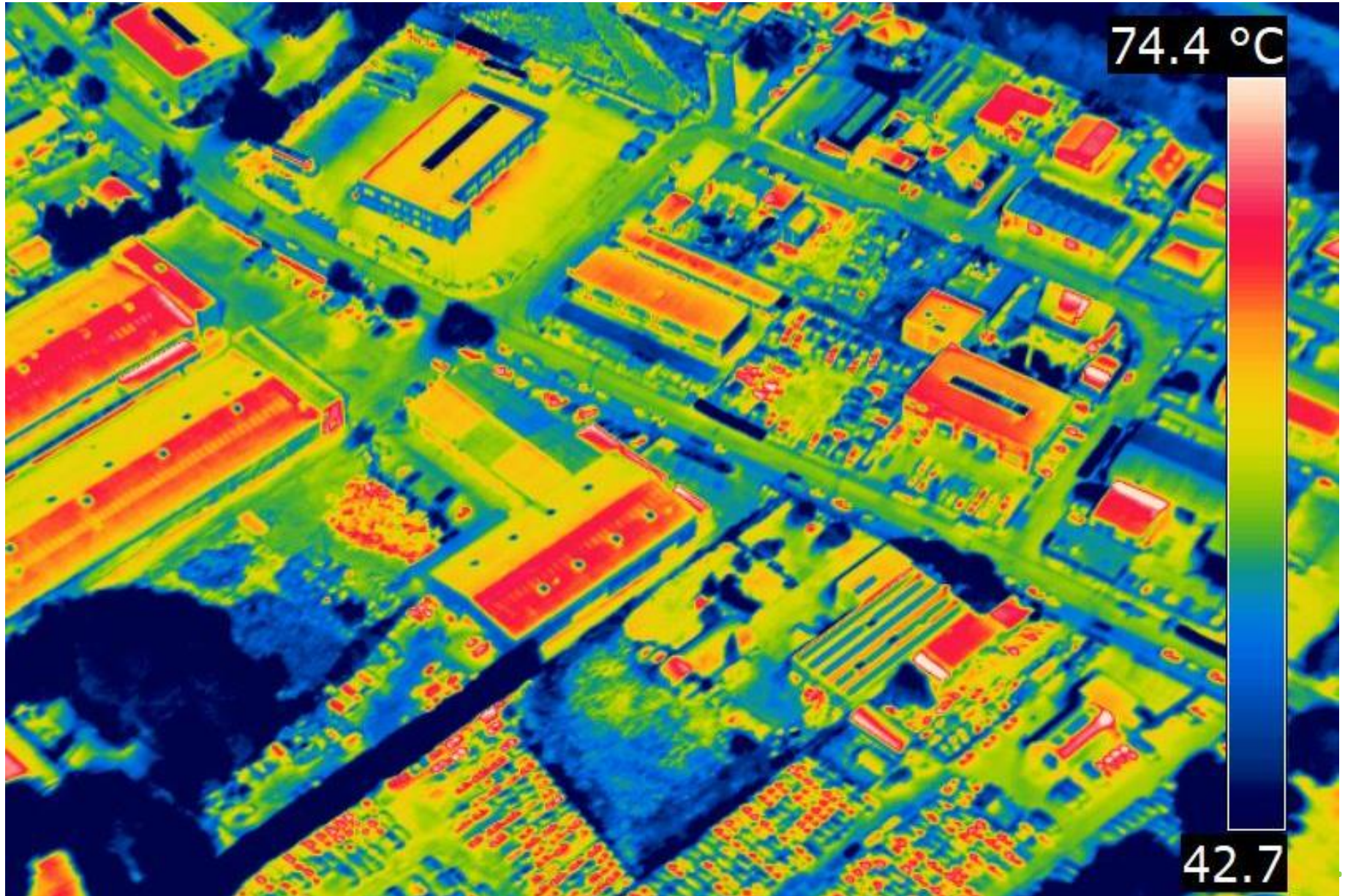


Abb.: IMM, Infrarotmesstechnik Müllers

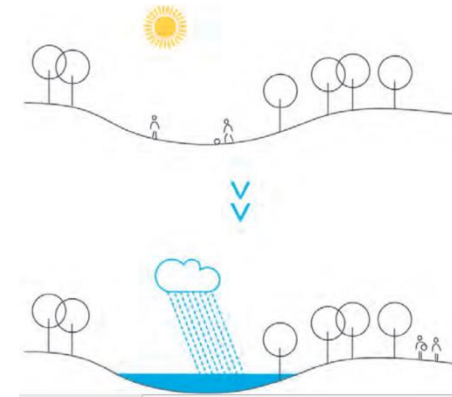
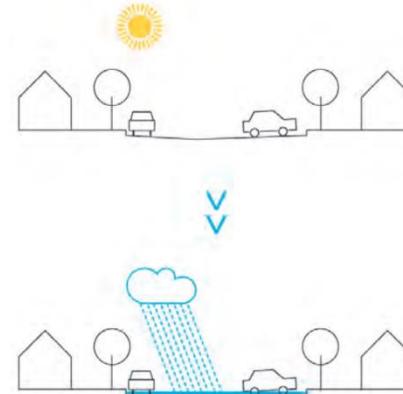
Multifunktionale Nutzung von Flächen

Grün statt Grau
GEWERBEGEBIETE
im Wandel



Vom Flohmarkt auf dem OBI-Parkplatz zu nachhaltigen Konzepten

Temporär
variierende
Nutzung



dbu.de MURIEL



Abb.: Stadt Marl

Doppelte
Zielerreichung

Mehrere Nutzer-
gruppen/Firmen



Vom Konzept zur Umsetzung

Verknüpfung der Konzepte, Ziele, Menschen

- Wirtschaftsförderung, IHK
- Stadtentwicklung, Stadtplanung
- Umwelt- und Landschaftsplanung
- Unternehmer*innen im Gebiet
- Mitarbeiter*innen der Firmen



Starke Partnerschaften für nachhaltige Gewerbegebiete

Kommen Sie vorbei!

www.gewerbegebiete-im-wandel.de

Verbundpartner aus Wissenschaft und Zivilgesellschaft:



Verbundkommunen:



Praxispartner...

