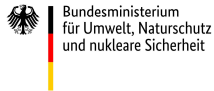


Gefördert durch:



aufgrund eines Beschlusses  
des Deutschen Bundestages



# Netzwerke Wasser 2.0

**DAS: Regionale Stakeholder Netzwerke zur effektiven Anpassung an zunehmende Trockenheit in ländlichen Räumen unter Berücksichtigung von Vulnerabilitäts-und Adaptionsanalysen**



Vortragende: Nicole Engel (LBEG)

Projektbearbeitung durch: Elisabeth Schulz (LWK Niedersachsen), Christina Scharun (LBEG)

Hannover, 06.11.2020



# Hintergrund

---

## Netzwerke Wasser 2.0

- Erhöhte Verdunstung durch Klimawandel bewirkt steigenden Wasserbedarf landwirtschaftlicher Kulturen
- Saisonverschiebung der Niederschläge führt zu steigender Nachfrage nach Beregnungswasser – überwiegend aus Grundwasser
- Zunehmende Grundwasser-Nutzungskonkurrenz zwischen Trinkwassergewinnung, Naturschutz (Grundwasser abhängige Ökosysteme) und Landwirtschaft
- These / „Philosophie“ des Projekts: Vertrauensvolle sektorale Zusammenarbeit erhöht die Wirksamkeit von Adaptionenmaßnahmen

# Ziele

## Netzwerke Wasser 2.0

- Information und Vernetzung der örtlichen „Wasser- und Boden-Stakeholder“
  - Vernetzung der relevanten Akteure
  - Förderung kooperativer Anpassungsstrategien
  - Minimierung erwarteter sozio-kultureller Anpassungshemmnisse
  - Vorbeugung von Konflikten
  - Wissenstransfer
- Ermittlung möglicher Auswirkungen des Klimawandels auf Böden und den Bodenwasserhaushalt
  - Abschätzung der potentiellen Beregnungsbedürftigkeit landwirtschaftlich genutzter Flächen bis zum Ende des Jahrhunderts
  - Projektion weiterer klimasensitiver bodenkundlicher Indikatoren



LBEG, Foto: L. Hübsch

# Verbundpartner

---

## Netzwerke Wasser 2.0

### Landwirtschaftskammer Niedersachsen (LWK)

- Projektkoordination
- Einrichtung und Pflege der Stakeholder-Netzwerke
- Organisation von Netzwerktreffen (2-3 im Jahr)

### Landesamt für Bergbau, Energie und Geologie (LBEG)

- Wissenschaftliche Untersuchung der Auswirkungen des Klimawandels auf den potenziellen Beregnungsbedarf und Bodeneigenschaften
- Fachliche Betreuung der Netzwerke (bzgl. regionaler Bodenkunde, Klimaprojektion, regionale Hydrogeologie, Grundwasserneubildung usw.)

**Projektlaufzeit:** 01.02.2019 - 31.01.2022

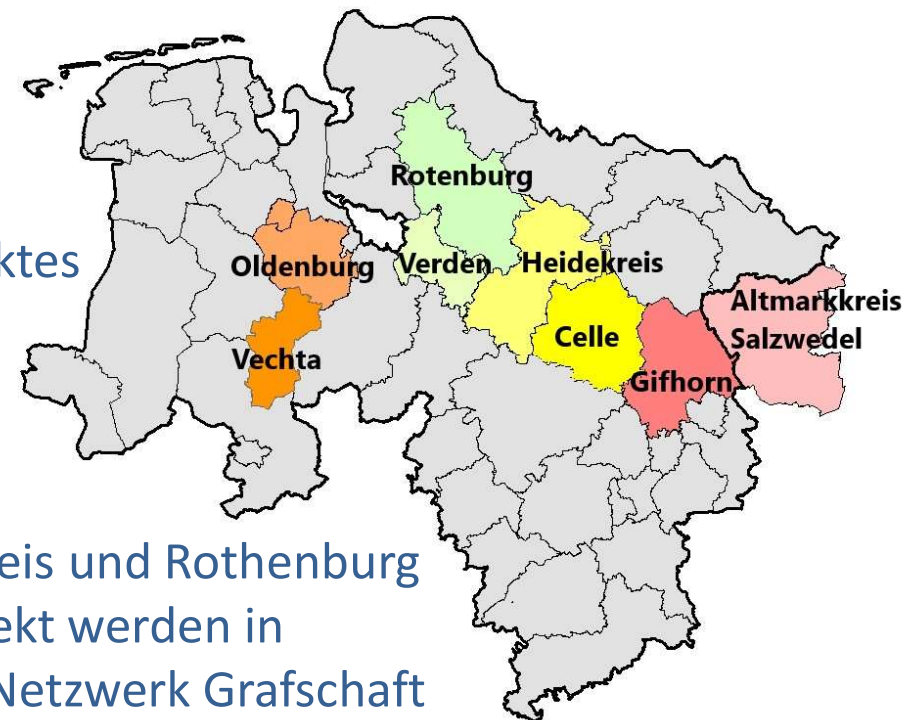
# Projektpartner

---

## Netzwerke Wasser 2.0

### Partnerlandkreise

- Neue Partnernetzwerke
  - Vechta/Oldenburg
  - Gifhorn/Altmarkkreis Salzwedel
- Partnernetzwerke des Vorgängerprojektes
  - Celle/Heidekreis
  - Rotenburg Wümme/Verden



Die bestehenden Netzwerke Celle/Heidekreis und Rothenburg (Wümme)/Verden aus dem Vorgängerprojekt werden in Netzwerke Wasser 2.0 weitergeführt. Das Netzwerk Grafschaft Bentheim/Emsland aus dem Vorgängerprojekt wird in Netzwerke Wasser 2.0 nicht weitergeführt.

LBEG



# Bodenkundliche Auswertungsmethoden

## Netzwerke Wasser 2.0



© CORBIS/Royalty-Free



<https://de.wikipedia.org>

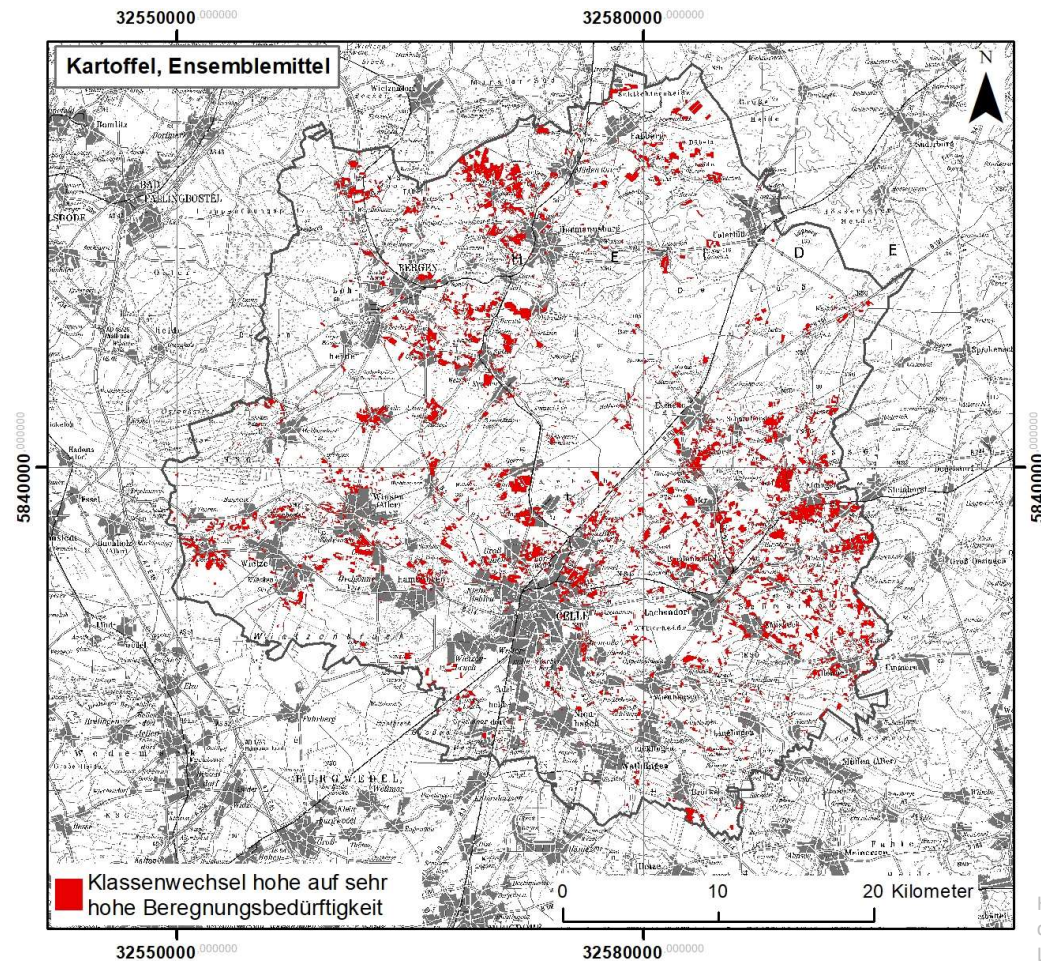


<https://lu-web.de>



LBEG, Foto: W. Schäfer

- Potenzielle regionsspezifische/mittlere Beregnungsbedürftigkeit [LBEG, GeoBerichte 19, 5.14]
- Potenzielle Erosionsgefährdung von Boden durch Wind [LBEG, GeoBerichte 19, 5.26]
- Biotopentwicklungspotenzial [LBEG, GeoBerichte 19, 5.15]
- Retentionsfähigkeit [LBEG, z.Zt. noch unveröffentlicht]



Koordinatensystem: ETRS 1989 UTM Zone N32  
 Fremddaten: Deutsche Topographische Karte 1:200.000 des LGN

Kartographische Darstellung des Vergleichs  
 der Berechnungsbedürftigkeit des  
 Landkreises Celle (1971-2000 zu 2071-2100)  
 Veränderung von Flächen mit hohem  
 Berechnungsbedarf zu sehr hohem  
 Berechnungsbedarf [NETZWERKE WASSER]

# Vielen Dank!