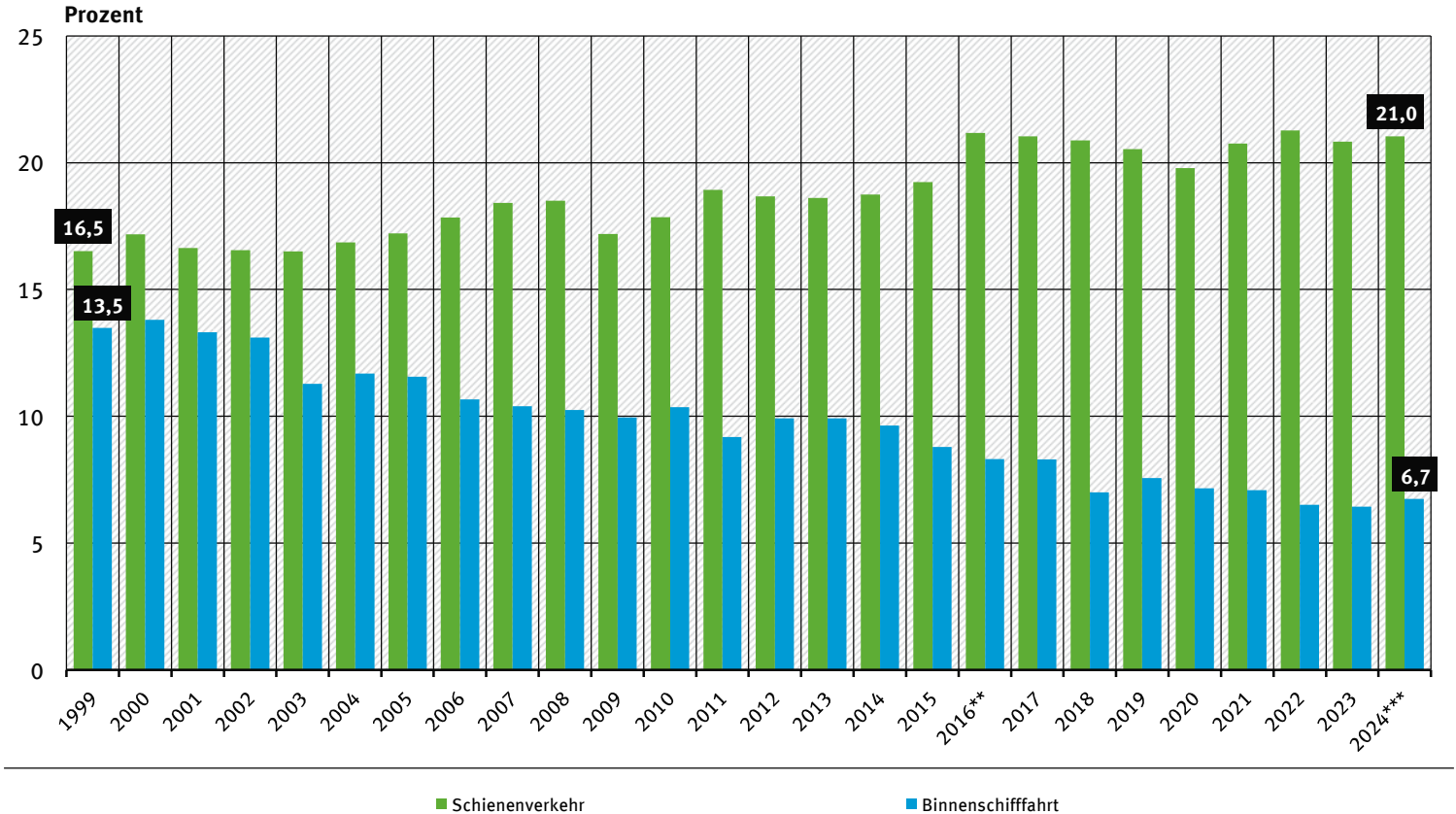


# Anteile des Schienenverkehrs und der Binnenschifffahrt an der Güterverkehrsleistung\*



\* ohne Nahverkehr deutscher Lastkraftfahrzeuge (bis 50 km) und ohne Lkw-Transporte bis 6 t zGG oder 3,5 t Nutzlast, Anteile beziehen sich auf Werte inklusive Rohrfernleitungen und Luftverkehr

\*\* 2016 bis 2022 Revision aufgrund verbesserter Meldedaten im Schienenverkehr

\*\*\* zum Teil vorläufige Angaben

Quelle: Bundesministerium für Digitales und Verkehr (Hrsg.), Verkehr in Zahlen 2025/2026, S. 244f. und ältere Jahrgänge