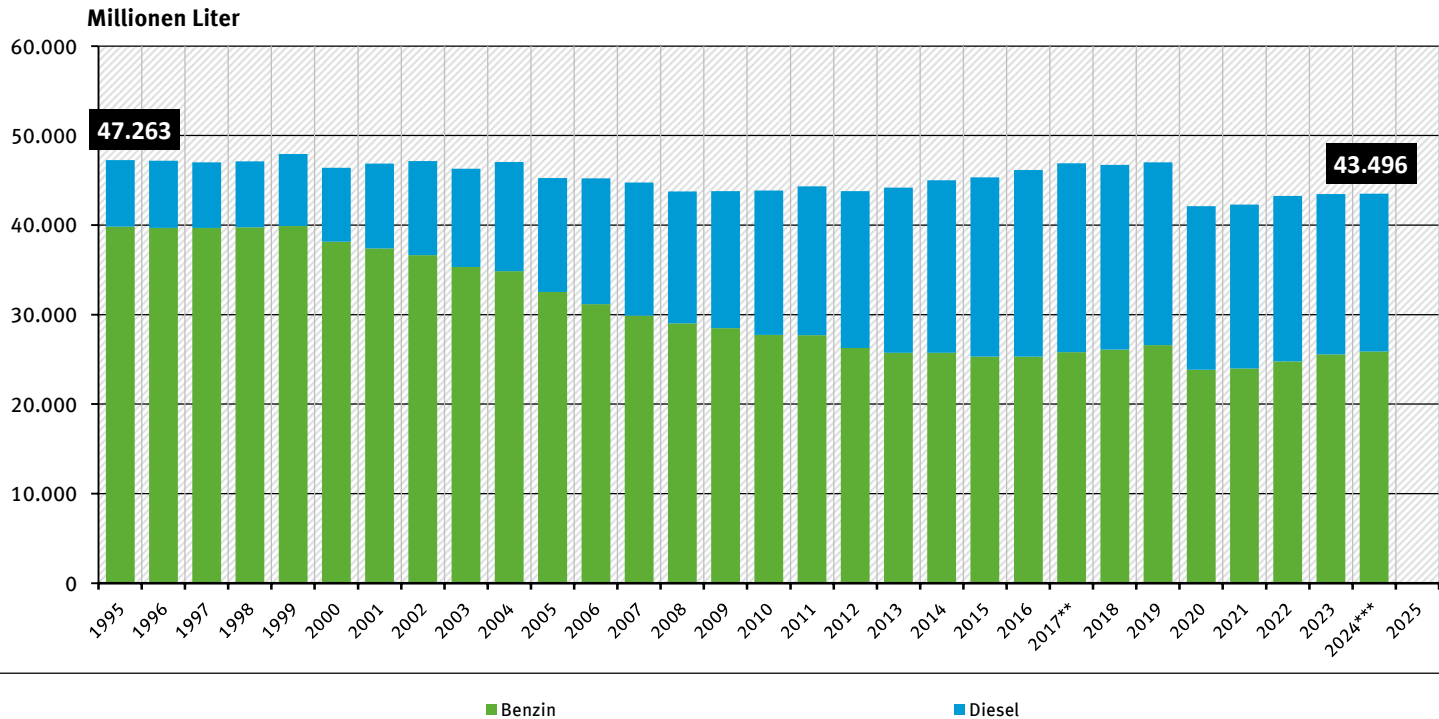


Kraftstoffverbrauch von Pkw und Kombi in Deutschland*



* Berechnung auf Basis der Inländerfahrleistung (einschließlich Auslandsstrecken deutscher Kraftfahrzeuge und ohne Inlandsstrecken ausländischer Kraftfahrzeuge)

** ab 2017 Neuberechnung der Fahrleistungs- und Verbrauchsrechnung

*** zum Teil vorläufige Werte

Quelle: Bundesministerium für Digitales und Verkehr (Hrsg.),
Verkehr in Zahlen 2025/2026, S. 309