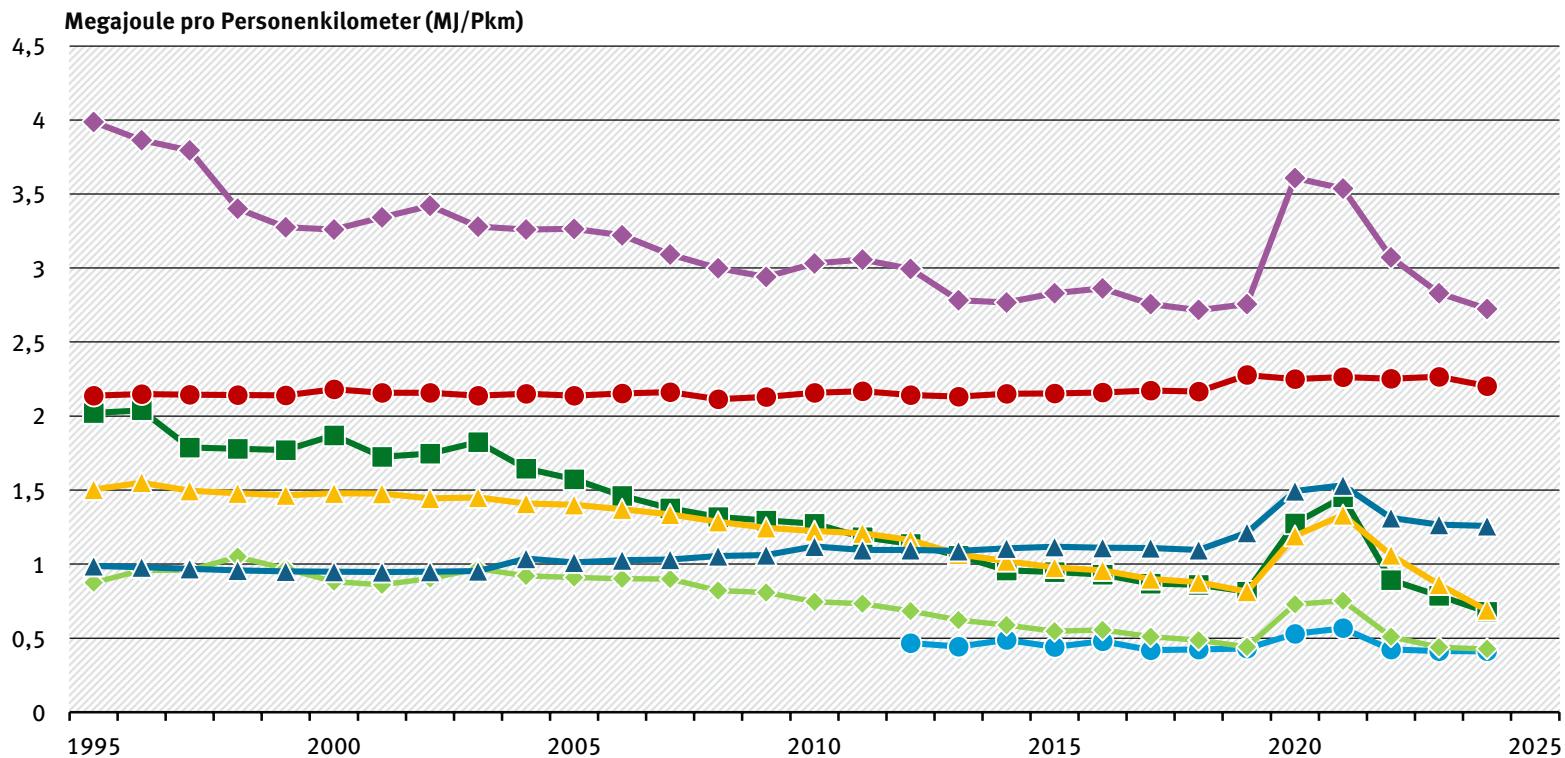


Entwicklung des spezifischen Energieverbrauchs im Personenverkehr * (inkl. Vorkette)



- Fernlinienbus**
- Eisenbahn, Fernverkehr
- Eisenbahn, Nahverkehr
- ▲ Straßen-, Stadt- und U-Bahn
- ▲ Linienbus**
- Pkw**
- ◆ Flugzeug, Inland***

*inkl. Emissionen aus Bereitstellung & Umwandlung der Energieträger in Strom, Benzin, Diesel, Flüssig- & Erdgas sowie Kerosin

**ab 2019 Methodenwechsel in der Vorkettenmodellierung, Werte ab 2019 daher nur eingeschränkt mit den Vorjahren vergleichbar

***ausgewählte Flughäfen in Deutschland, nur Kerosin

Quelle: Umweltbundesamt, Daten und Rechenmodell

TREMOM, Version 6.71B