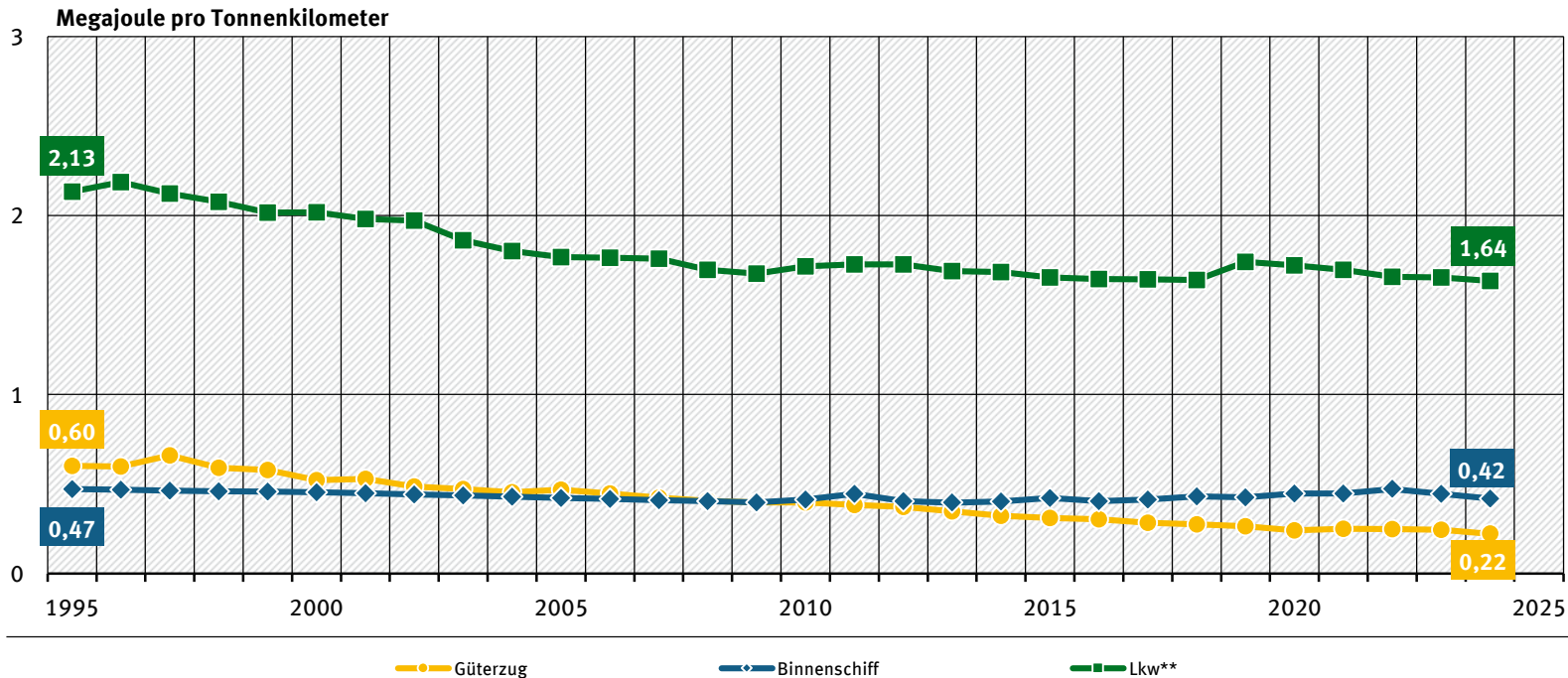


Entwicklung des spezifischen Energieverbrauchs im Güterverkehr*



*inkl. der Emissionen aus Bereitstellung und Umwandlung der Energieträger in Strom, Benzin, Diesel, Flüssig- und Erdgas

**schwere Nutzfahrzeuge (Lkw ab 3,5t, Sattelzüge, Lastzüge), ab 2019 Methodenwechsel in der Vorkettenmodellierung, Werte ab 2019 daher nur eingeschränkt mit den Vorjahren vergleichbar.

Quelle: Umweltbundesamt, Daten und Rechenmodell
TREMOD, Version 6.7.1B