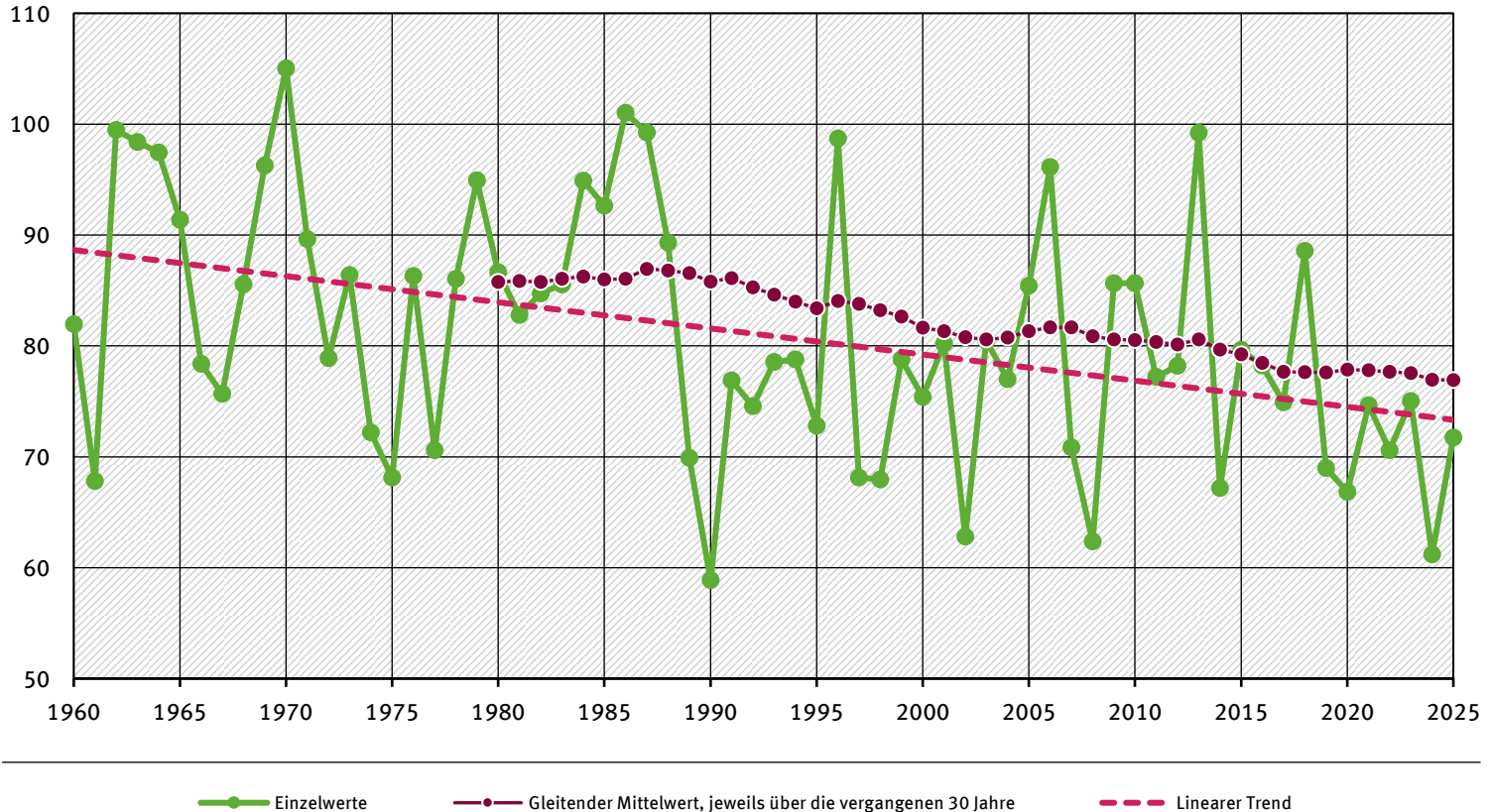


Beginn der Salweidenblüte*

Tage seit Jahresbeginn



—●— Einzelwerte

—●— Gleitender Mittelwert, jeweils über die vergangenen 30 Jahre

- - - Linearer Trend

* Gebietsmittel von Deutschland, bis 1990 nur Westdeutschland, Daten bis 1990 extrapoliert

Quelle: Deutscher Wetterdienst (DWD) 2026