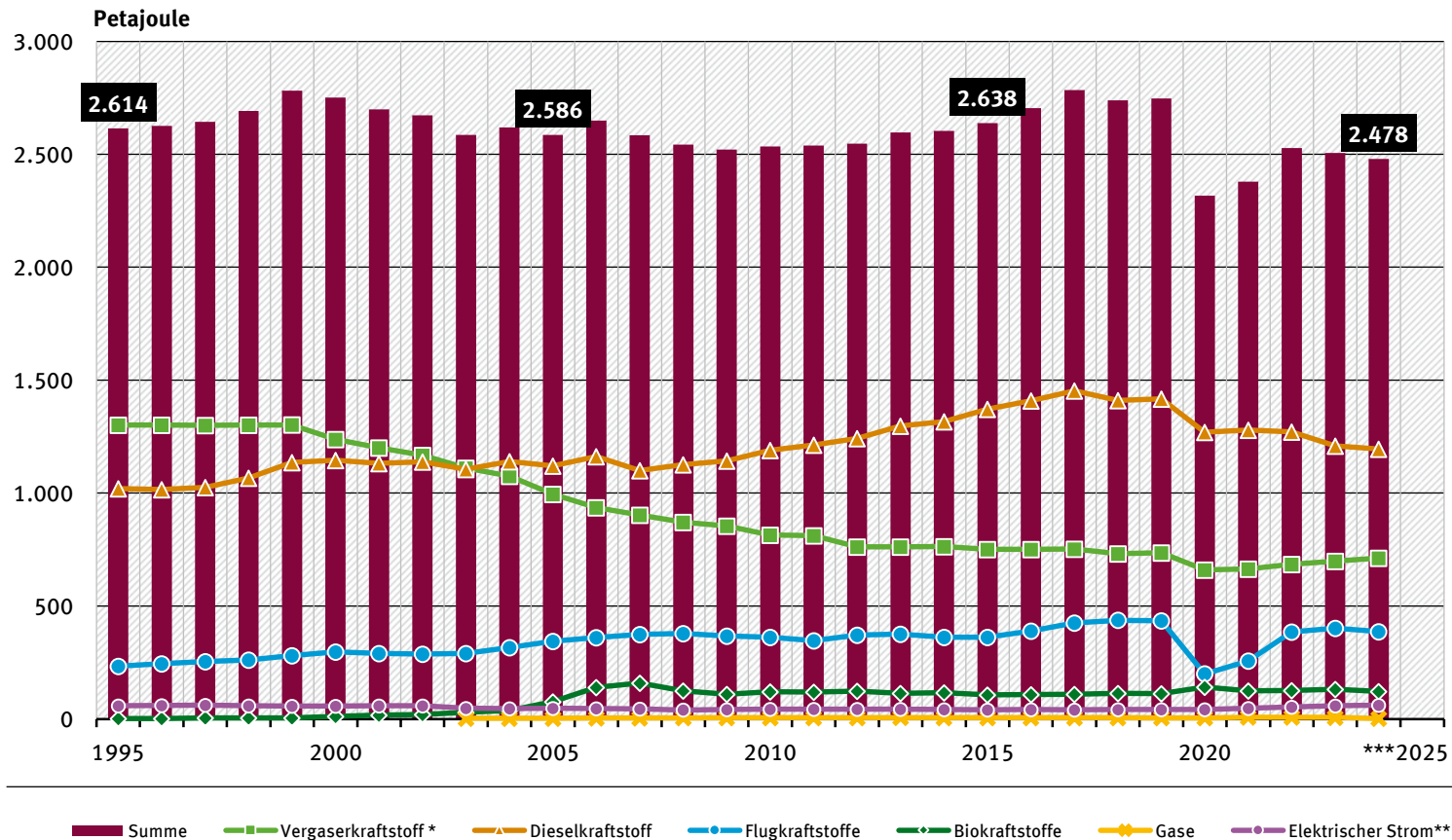


Entwicklung des Endenergieverbrauchs nach Kraftstoffarten



* einschließlich Flüssiggas: 2024: 7,7 PJ

** Werte für den Stromverbrauch des Schienenverkehrs wurden ab 2012 revidiert

*** vorläufige Angaben

Quelle: Bundesministerium für Digitales und Verkehr (Hrsg.),
Verkehr in Zahlen 2025/2026, S. 304