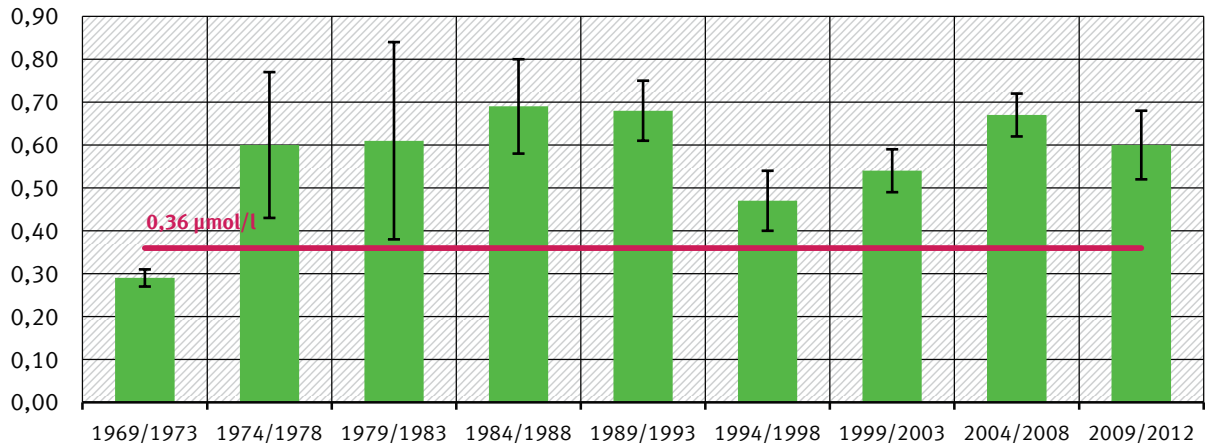


# DIN- und Phosphatkonzentrationen und Standardabweichungen in der winterlichen Oberflächenschicht (0-10m) in der Arkonasee im Vergleich zu den HELCOM-Zielwerten

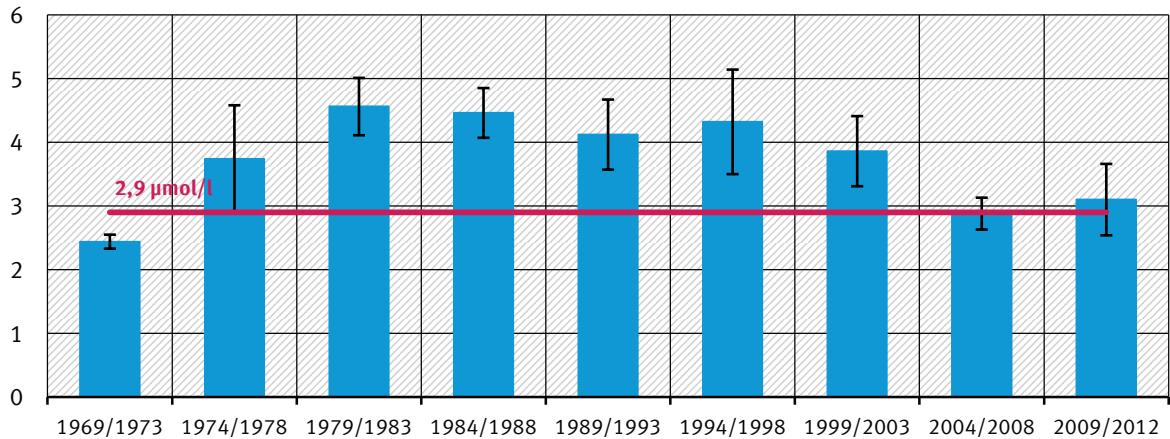
## Phosphatkonzentrationen in $\mu\text{mol/l}$



Phosphat

HELCOM-Zielwert

## DIN-Konzentrationen in $\mu\text{mol/l}$



DIN (gelöste anorganische Stickstoffverbindungen)

HELCOM-Zielwert