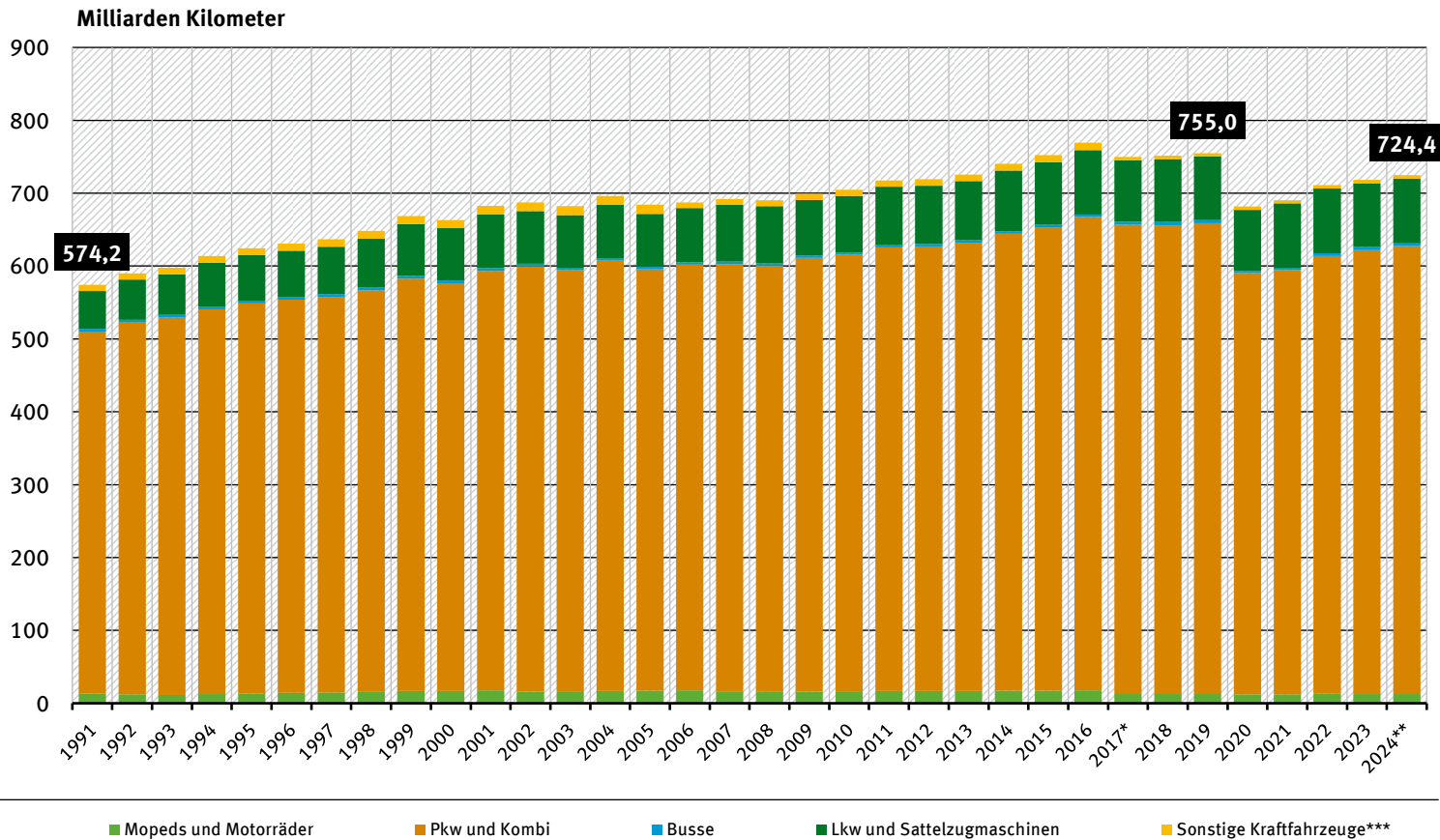


Gesamtfahrleistungen im Straßenverkehr nach Kraftfahrzeugarten



* mit 2017 wurde das Berechnungsverfahren mit der Verfügbarkeit neuer Datenquellen modifiziert

** vorläufige Angaben

*** gewöhnliche Zugmaschinen sowie Sonderkraftfahrzeuge nicht zur Lastenbeförderung; ab 2006 werden Fahrzeuge mit Zweckbestimmung (wie Wohnmobile, Krankenwagen) den Pkw zugeordnet

Quelle: Bundesministerium für Digitales und Verkehr (Hrsg.), Verkehr in Zahlen 2025/2026, S.152f. und ältere Ausgaben