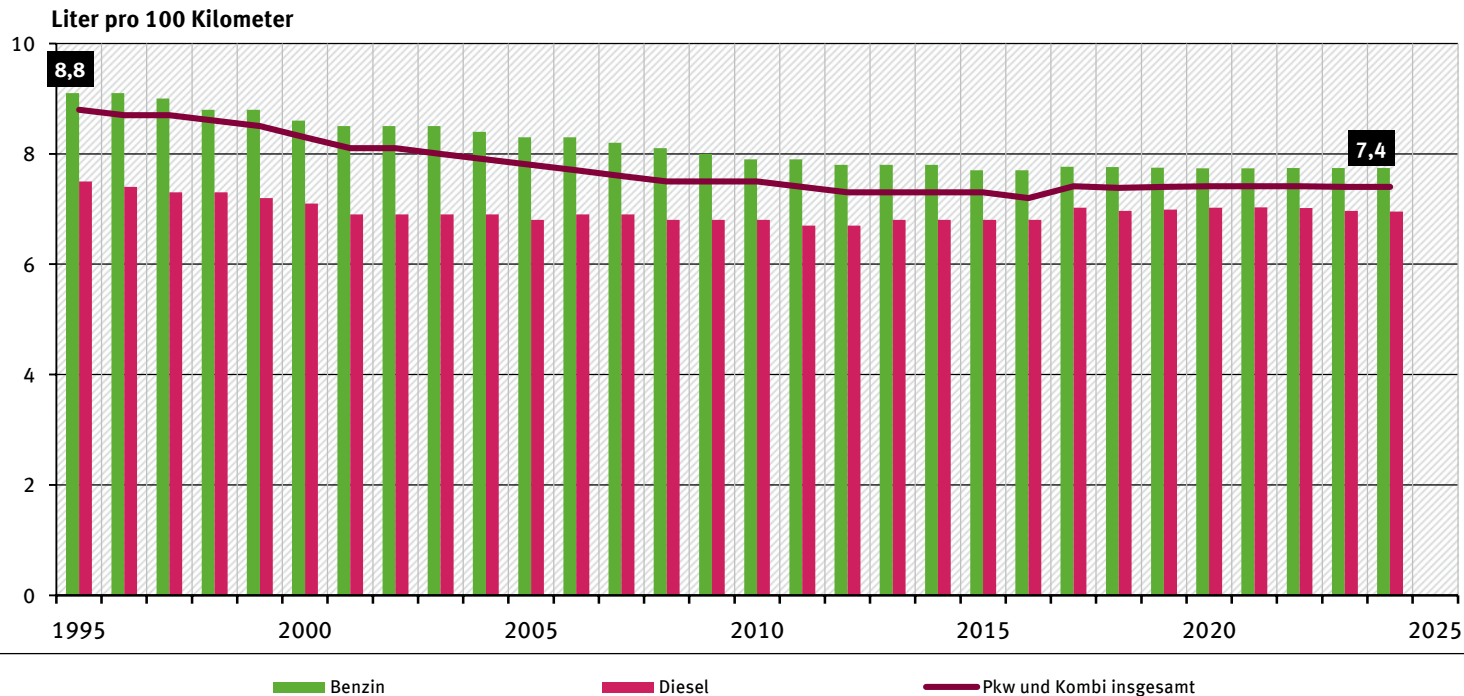


Durchschnittlicher Kraftstoffverbrauch von Pkw und Kombi in Deutschland*



* Errechnet auf Basis der Inländerfahrleistung (einschließlich Auslandsstrecken deutscher Kfz und ohne Inlandsstrecken ausländischer Kfz).

** ab 2017 Neuberechnung der Fahrleistungs- und Verbrauchsrechnung

*** zum Teil vorläufige Werte

Quelle: Bundesministerium für Digitales und Verkehr (Hrsg.),
Verkehr in Zahlen 2025/2026, S. 309