

**REACH in der Praxis WS1:
Wie geht das?**

REACH-Hamburg: Lokales Unterstützungsnetzwerk

**Olaf Wirth, Ökopol – Institut für Ökologie und Politik
Berlin, 15.04.2015**

REACH Hamburg - Entstehung

- ▶ Gegründet 2006 vor dem Hintergrund des Inkrafttretens von REACH als Kompetenznetzwerk

- ▶ Anlass für Aktivitäten:
 - ▶ REACH stellt weit reichende, neue Anforderungen an Hersteller, Importeure und Anwender von Chemikalien
 - ▶ Die Umsetzung dieser neuen Anforderungen erfordert von den Unternehmen einen teilweise hohen Aufwand und birgt das Risiko gravierender Markteffekte
 - ▶ U.a. aufgrund der Stellung als Importplatz für Chemikalien und chemienahe Erzeugnisse sind in Hamburg besonders viele Unternehmen von den Auswirkungen der Regularien betroffen.

REACH Hamburg – Zielsetzung (2006)

- ▶ Gezielte Unterstützung kleiner und mittlerer Unternehmen bei der Vorbereitung & Umsetzung von REACH
- ▶ Verbesserung der Marktsituation der regionalen Unternehmen durch proaktive Anpassung an veränderte Rahmensetzungen und damit Beitrag zur Sicherung der Beschäftigung in Hamburger Unternehmen.
- ▶ Stärkung der Vernetzung der regionalen Wirtschaftsakteure
- ▶ Stärkung der Unterstützungskompetenz in der Wirtschaftsregion
- ▶ Signal für den Wirtschaftsstandort Hamburg durch EU-weit „sichtbare“ Pilotaktivität zu REACH

REACH - Entstehung

- ▶ Förderprojekt der Stadt Hamburg der Behörde für Wirtschaft
- ▶ Inhaltliche Konzeption durch Ökopol und die Firma UMCO
- ▶ Idee:
 - ▶ Kernteam bündelt das EU-weit verfügbare Informations- und Fach-Know-How zu REACH, bereitet es in einer KMU kompatiblen Form auf.

⇒ Moderiertes Netzwerk

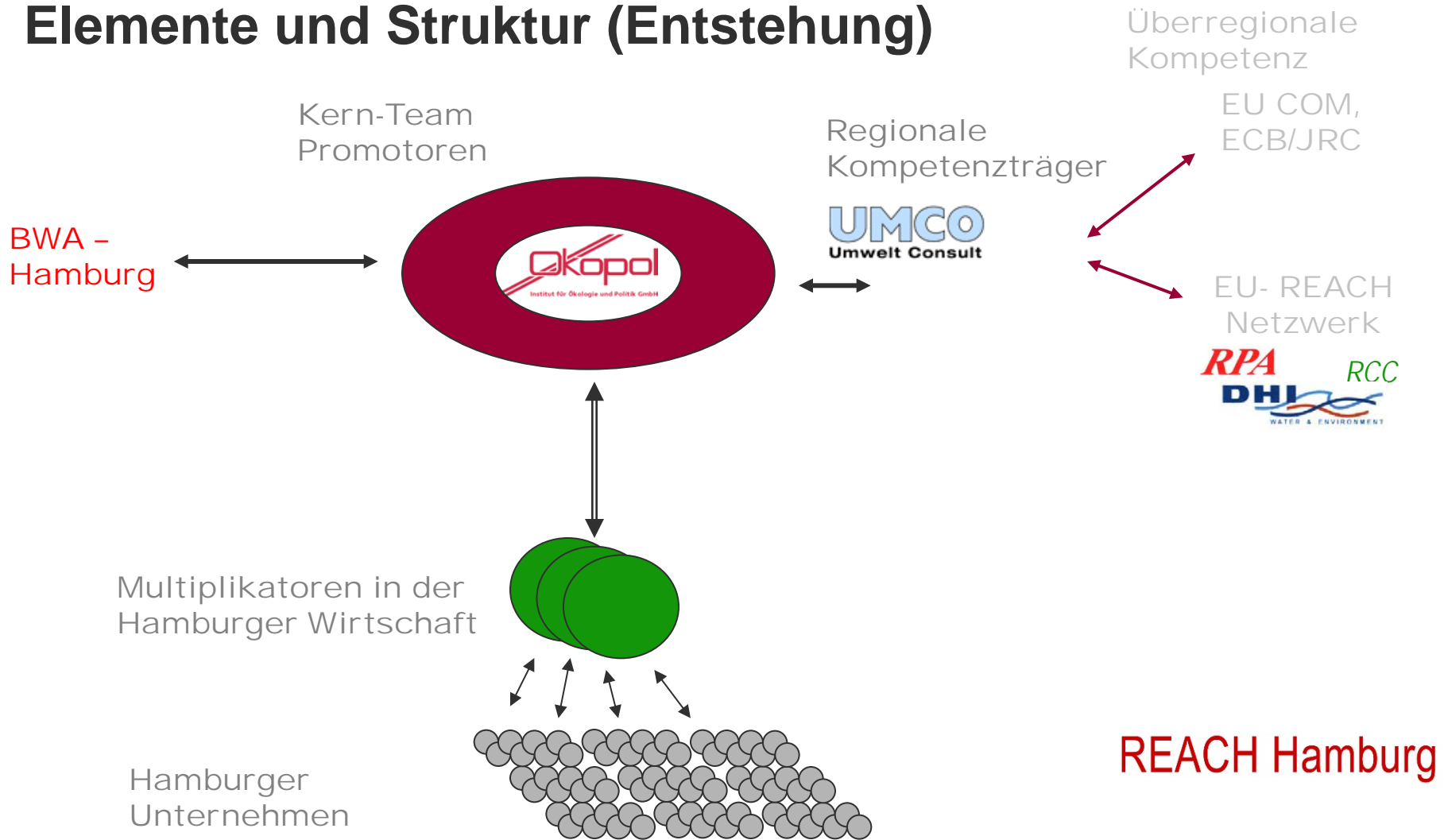
- ▶ Um die für eine KMU Beratung hinderlichen „Zugangsschwellen“ niedrig zu halten und zusätzliche Overheads zu minimieren setzt das Projekt gezielt auf den bestehenden gewachsenen Vertrauensbeziehungen zwischen den Unternehmen (Fach-) Verbänden, Kammern und vergleichbaren Institutionen auf

⇒ Multiplikatoren Unterstützung

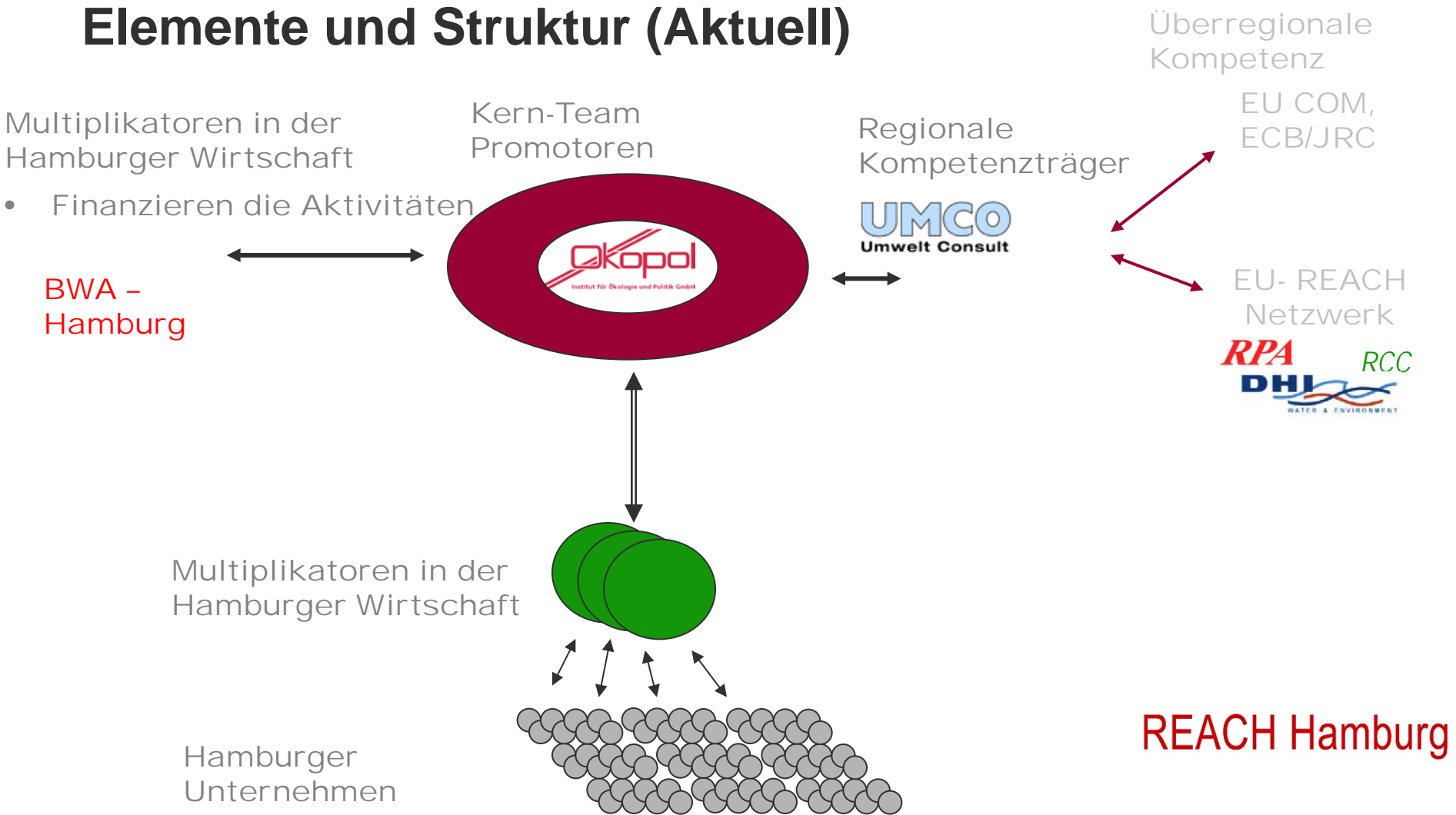
- ▶ integriert die in der Region bestehende REACH-Kompetenz von Fachberatern und größeren Unternehmen

⇒ Offene Struktur

Elemente und Struktur (Entstehung)



Elemente und Struktur (Aktuell)



Multiplikatoren und Netzwerkpartner

- ▶ Hamburger Behörden

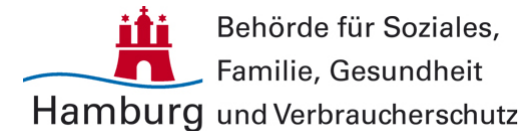
- ▶ Begleiten das Netzwerk

- ▶ Nehmen Anregungen mit in die Behördenarbeit

- ▶ Verbände und Kammer

- ▶ Erhalten praxisnahe Erfahrungen

- ▶ Multiplikatoren zu Mitgliedsunternehmen



Handwerkskammer Hamburg



REACH Hamburg



Multiplikatoren (Auswahl)

- ▶ Unternehmen
 - ▶ Bringen Expertise und Erfahrungen ein
 - ▶ Finanzieren die Netzwerkarbeit
 - ▶ Multiplikatoren zu Kunden/Lieferanten



BODE Chemie GmbH

Ein Unternehmen der
HARTMANN GRUPPE



UMCO

BDF ●●●●●
Beiersdorf

WORLÉE®
seit 1851

Passion for Skin & Beauty Care



Lehmann&Voss&Co.



- ▶ Inzwischen Verbreitung über HH hinaus –
Lübeck, Hannover (z.B. Dräger, Continental)

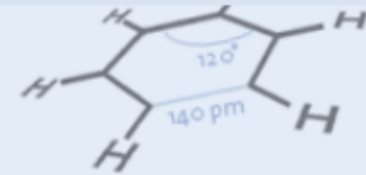
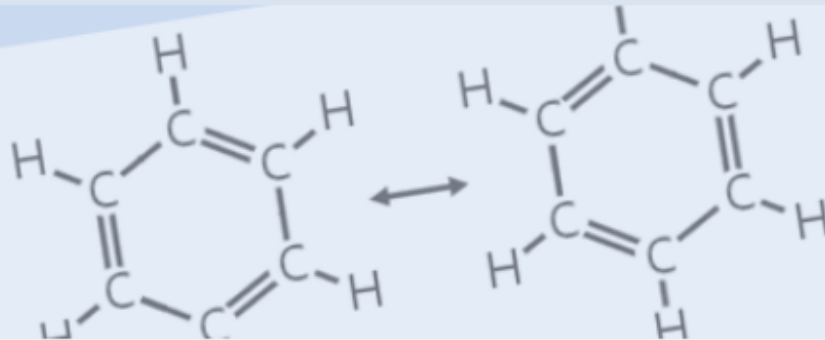
Kernelemente des Netzwerks

- ▶ Offenes Netzwerktreffen (Multiplikatoren)
 - ▶ Aktuelle Themen der REACH-Umsetzung
 - ▶ Identifizierung von Handlungsbedarf – Beispiel: Positionspapier zu Sicherheitsdatenblättern und Lieferkettenkommunikation
- ▶ Internetplattform (www.reach-hamburg.de)
 - ▶ Einfache Einführungstexte zu Themen der REACH-VO
 - ▶ Verweise auf weiterführende Unterstützungsmaterialien (z.B. Leitfäden von ECHA, BfC, UBA etc.)
 - ▶ Veröffentlichung von weiteren Hintergrunddokumenten (Forschungsberichte, Hintergrundpapiere der EU-COM)
- ▶ Regelmäßiger Newsletter zu aktuellen Themen
 - ▶ Kurze Aufbereitung aktueller Informationen
 - ▶ Hinweise auf aktuelle Veranstaltungen



REACH Hamburg

C₆H₆



[Start](#) [REACH Hamburg](#) [Aktuelles](#) [Grundlagen](#) [Materialien](#)

Das Kompetenz- und Unterstützungsnetzwerk REACH Hamburg soll die regionalen Wirtschaftsakteure bei der Erfüllung der Aufgaben und Pflichten unter REACH unterstützen. Gefördert wurde das Projekt durch die Behörde für Wirtschaft und Arbeit der Freien und Hansestadt Hamburg. Nachdem die Arbeit des Netzwerks 4 Jahre bestand, sind zwischen den Akteuren Strukturen entstanden, die es ermöglichen dass das Projekt sich aus eigenen Kräften trägt.

Die Hauptinformationsplattformen des alten Netzwerks: die Internetseite und der Newsletter werden Ihnen hier weiter zur Verfügung stehen

www.reach-hamburg.de

Weiterhin erhalten bleibt der Multiplikatorenkreis von Firmen, Verbänden und Behörden aus der Stadt Hamburg die sich regelmäßig treffen um aktuelle Themen zu REACH und CLP zu diskutieren und Erfahrungen



Fragen & Antworten

REACH-Berater

EU-Leitlinien der ECHA

EU-Leitlinien Deutsch

EU-Leitlinien Englisch

Erste Schritte unter REACH

Aufgaben und Pflichten

Die Vorregistrierung

Einstufung und
Kennzeichnung

Kommunikation in der
Lieferkette

Informationen und Arbeitshilfen zu REACH

REACH stellt vielfältige Anforderungen an alle Akteure in der Wertschöpfungskette. Einige davon sind für die betriebliche Praxis gänzlich neu, wie z. B. die umfangreichen Prüf-, Dokumentations- und Informationspflichten entlang der Lieferketten. Andere „REACH“-Anforderungen galten bereits vor der neuen Regulation, wie etwa die grundlegenden Pflichten zur Erstellung von Sicherheitsdatenblättern, diese werden sich aber ändern und erweitern.

Sie finden im Folgenden qualifizierte Hinweise auf Informationsquellen, die Ihnen helfen, die verschiedenartigen Anforderungen zu verstehen sowie mögliche Fragen zu klären.

Darüber hinaus werden Verweise auf verfügbare Informationen und Arbeitsmaterialien gegeben, die Sie in der Praxis bei ihrer eigenen Vorbereitung und Umsetzung von REACH unterstützen können. Viele dieser Arbeitshilfen werden mit der Umsetzung von REACH neu entwickelt werden. Daher wird sich dieser Bereich ständig um neu verfügbare Umsetzungshilfen für alle Branchen im Laufe der Zeit erweitern.

Arbeitshilfen für die Umsetzung von REACH



► Kernelemente des Netzwerks

Neuigkeiten

Veranstaltungen

Dokumentation

Newsletter

Newsletter abonnieren

Um den Newsletter regelmäßig zu beziehen, können Sie sich im folgenden Formular eintragen.

Name:*

eMail:*

Organisation:

Stadt:

Newsletter im HTML Format? ☐

(* = diese Angaben sind obligatorisch)

Abonnieren

Wir werden Ihre Angaben nur für den Zweck der Newsletter-Versendung verwenden und nicht an Dritte weitergeben!

Newsletter abbestellen oder Angaben ändern:

Sind Sie schon eingetragen? Hier können Sie den **Newsletter abbestellen** oder Ihre persönlichen Angaben ändern

Newsletter Archiv

- **Newsletter 01/2015**
- **Archiv 2014**
- **Archiv 2013**
- **Archiv 2012**
- **Archiv 2011**
- **Archiv 2010**
- **Archiv 2009**
- **Archiv 2008**

Neuigkeiten

Veranstaltungen

Dokumentation

Newsletter

Dokumentation bisheriger Veranstaltungen

REACH Hamburg Workshop zum Thema Expositionsszenarien

Der Workshop:

Hamburg war im Jahr 2011 die Umwelthauptstadt Europas. REACH, das neue europäische Chemikaliengesetz, wurde erlassen um Mensch und Umwelt besser vor den Gefahren im Umgang mit chemischen Stoffen zu schützen. Vor diesem Hintergrund nimmt auch die Hamburger Wirtschaft ihre Verantwortung für Umwelt und Gesellschaft ganz besonders wahr und möchte Verantwortliche aus Unternehmen der Herstellung, des Handels und der Anwendung von Chemikalien über die derzeitigen Entwicklungen bezüglich der sicheren Verwendung von Chemikalien sowie der Informationsweitergabe darüber informieren.

Aus diesem Grund haben die Firma AIRBUS und das REACH-Hamburg Netzwerk zu einem Workshop auf dem Airbus Produktionsgelände in Finkenwerder eingeladen. Ziel war es, den Teilnehmern den aktuellen Stand der Umsetzung von REACH bezüglich der Weitergabe von Informationen in der Lieferkette zu vermitteln.

Hintergrund:

- Dokumentation bisheriger Veranstaltungen
- REACH Hamburg Workshop zum Thema Expositionsszenarien
- Kommunikation über Verwendungen in der Lieferkette
- REACH und Erzeugnisse
- REACH und Recycling/Abfall
- REACH Hamburg – 2. Workshop zum Thema Konsortialbildung
- REACH Hamburg – 1. Workshop zum Thema

Vielen Dank

Olaf Wirth

Ökopol

Institut für Ökologie und Politik GmbH

Nernstweg 32-34
D-22765 Hamburg

Tel: +49(0)40-39 10 02-0
Fax: +49(0)40-39 10 02-33
E-Mail: wirth@oekopol.de

www.oekopol.de

www.reach-hamburg.de