



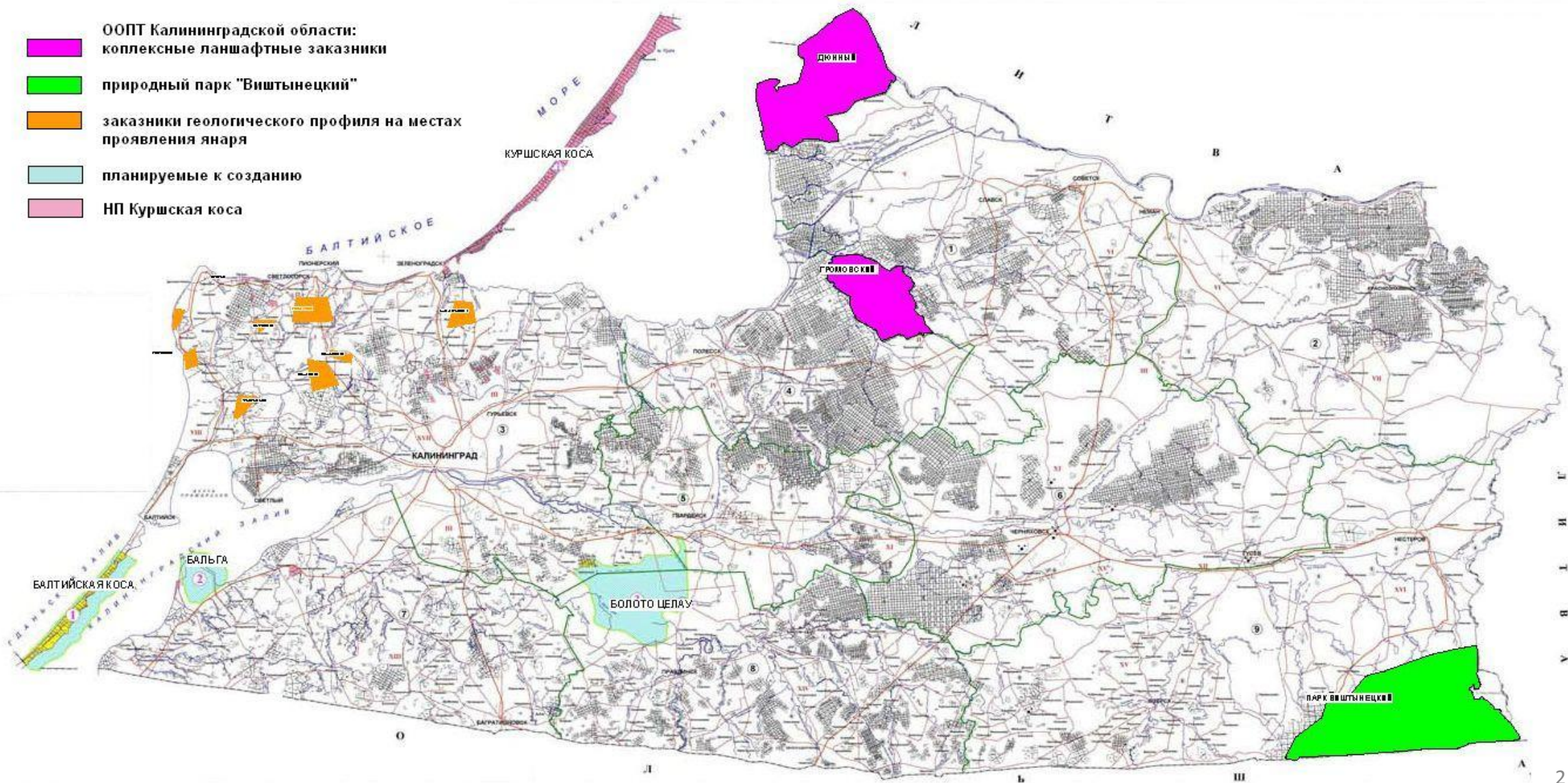
Заместитель министра
природных ресурсов и экологии -
начальник департамента лесного
хозяйства и использования
объектов животного мира
Калининградской области
Л.Г. Поплавская

Развитие системы ООПТ регионального значения на территории Калининградской области



Карта ООПТ Калининградской области

- ООПТ Калининградской области:
комплексные ландшафтные заказники
- природный парк "Виштынецкий"
- заказники геологического профиля на местах
проявления янтаря
- планируемые к созданию
- НП Куршская коса



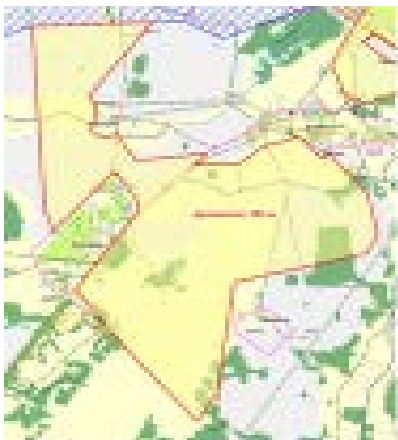


Сведения об особо охраняемых природных территориях и памятниках природы Калининградской области в 2014-2016 годах

Наименование	Данные по динамике		
	2014 год	2015 год	2016 год
Особо охраняемые природные территории			
- всего	75 шт.	65 шт.	66 шт.
- площадь	65 тыс. га	64,2 тыс. га	65,52 тыс. га
ООПТ федерального значения	1 шт.	1 шт.	1 шт.
- национальный парк «Куршская коса», площадь, га	6621 га	6621 га	6 621 га
ООПТ регионального значения, из них:	58,38 тыс. га	57,58 тыс. га	58,90 тыс. га
- памятники природы	61 шт.	51 шт.	52 шт.
- площадь, га	180 га	180 га	1 496,3 га
- «Природный парк «Виштынецкий»	1 шт.	1 шт.	1 шт.
- площадь, га	22700 га	22935 га	22935 га
ГПЗ «Дюнный»	1 шт., 18600 га	1 шт., 18600 га	1 шт., 18600 га
ГПЗ «Громовский»	1 шт. 9900 га	1 шт. 9900 га	1 шт., 9 900 га
ГПЗ геологического профиля (для сохранения проявлений янтаря):	9 шт.	10 шт.	10 шт.
	6929,4 га	5968,1 га,	5968,1 га,
«Дунаевское»	в том числе:	в том числе:	в том числе:
«Романовское»	282 га	340 га	340 га
«Пионерское»	512 га	277 га	277 га
«Филино»	294,6 га	328,1 га	328,1 га
«Шатровское»	24,8 га	24,8 га	24,8 га
«Тихореченское»	422 га	422 га	422 га
«Майское»	459 га	303 га	303 га
«Могайкино»	1833 га	1118 га	1118 га
«Покровское»	385 га	385 га	385 га
«Надеждинское 2»	-	53,2	53,2
	2717 га	2717 га	2717 га



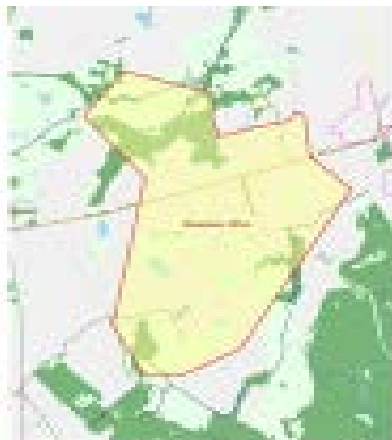
Внесение сведений в государственный кадастр недвижимости о границах 9 ООПТ регионального значения



«Дунаевское»



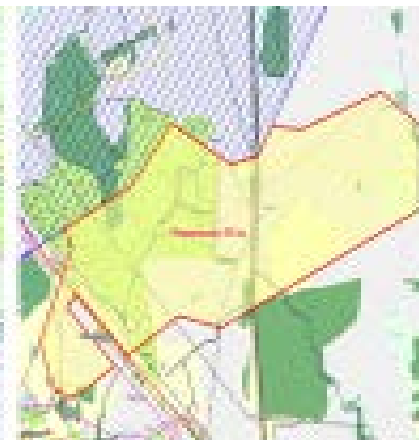
«Надеждинское-2»



«Могайкино»



«Пионерское»



«Романовское»



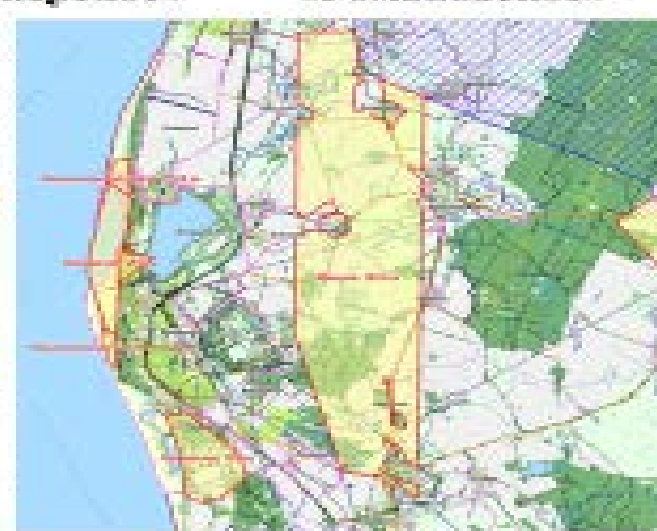
«Тихореченское»



«Филино»



«Шатровское»



«Майское»



В границах ООПТ регионального значения приостановлена хозяйственная деятельность по заготовке древесины





Создание ООПТ регионального значения категории «Аллеи»

Местоположение проектируемой ООПТ: Нестеровский район

Рекомендуемая категория: Аллеи





Создание ООПТ регионального значения категории «Памятник природы» геологического значения

Местоположение проектируемой ООПТ: Природный парк (Виштынецкий)

Характеристика проектируемой ООПТ: 6,1 м в диаметре, 4 м в высоту (над уровнем почвы), 16 м в обхвате

Рекомендуемая категория: Памятник природы, профиль геологический





ООПТ местного значения – городские (поселковые) парки культуры и отдыха:

г. Багратионовск – «Городской парк г. Багратионовска», «Парк п. Владимирово»

г. Ладущин – парк по ул. Первомайская, городской парк по пер. Почтовый

г. Озерск – «Парк Заречный», «Городской парк г. Озерска»

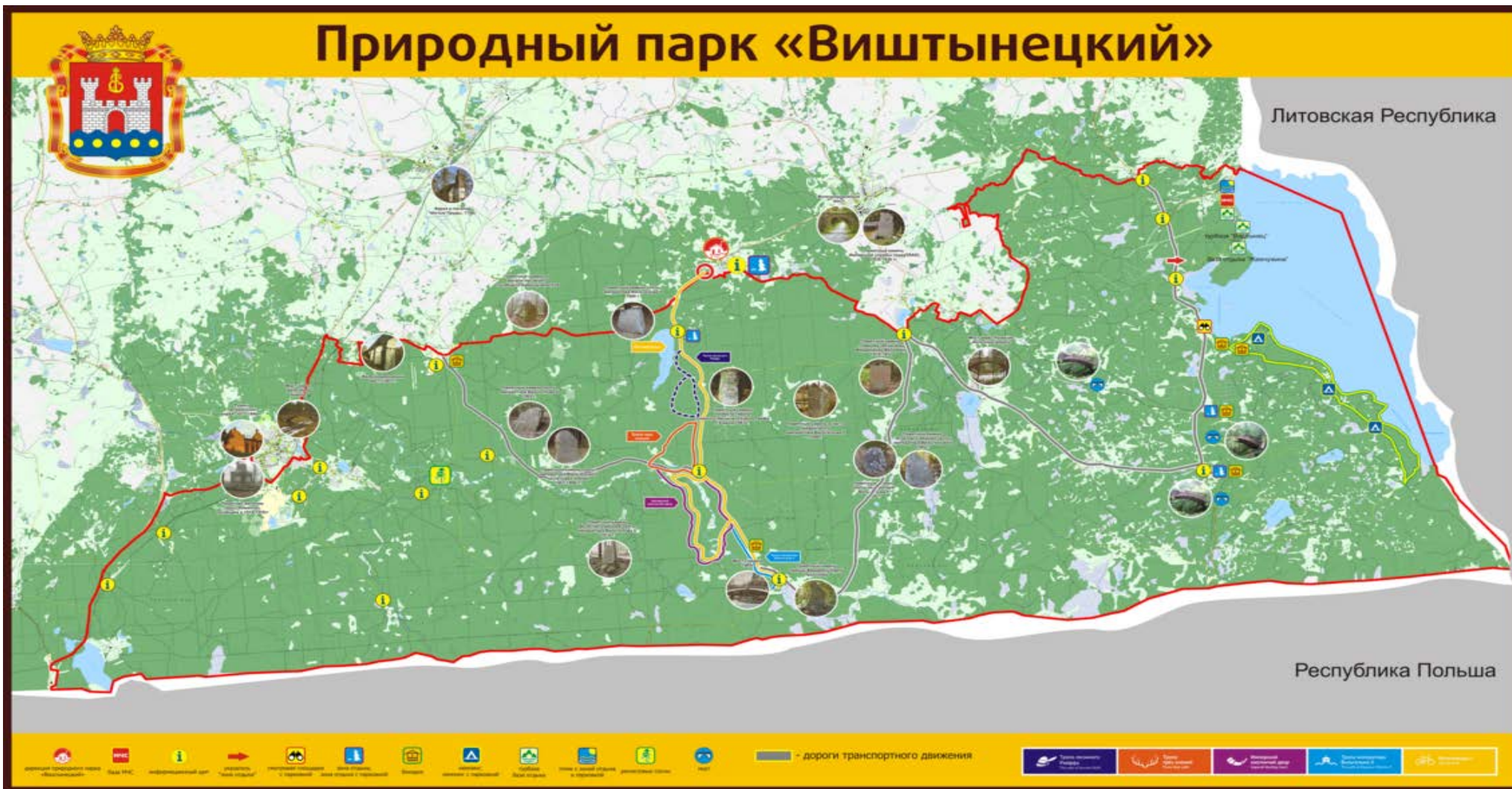
г. Правдинск – «Сосновый бор»

г. Светлый – «Городской парк культуры и отдыха города Светлый»

г. Славск – «Городской парк им. Ю. Гагарина»

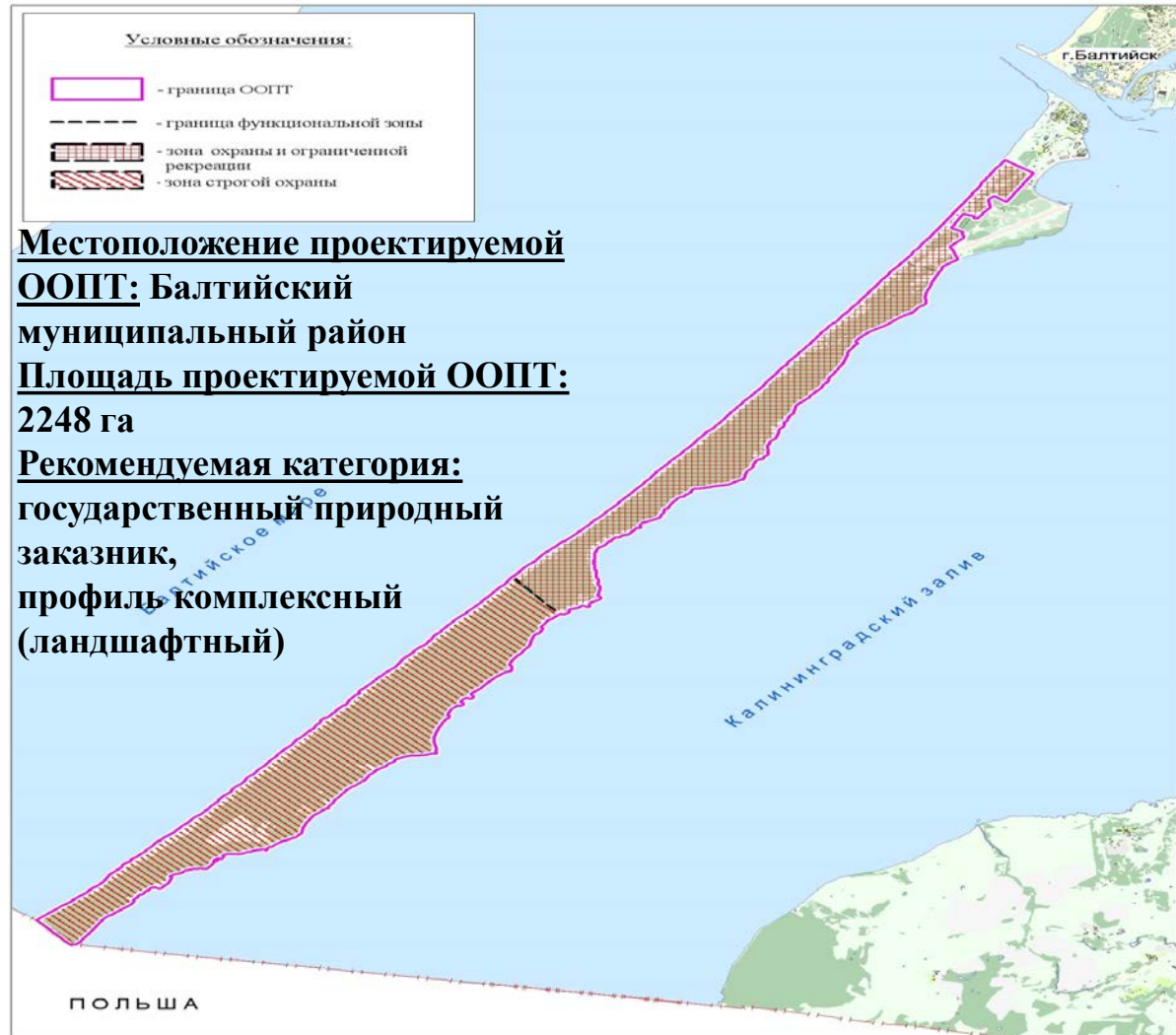


Создание биосферного резервата на базе существующей ООПТ регионального значения – природный парк «Виштынецкий»





В настоящее время Правительством Калининградской области проводится работа по возрождению особо охраняемой природной территории на Балтийской косе





Комплексный (ландшафтный) заказник «Балтийская Коса»

Основания для особой охраны территории Балтийской Косы:

- 1) сохранение участков естественного и искусственного дюнного, лесного и приморских ландшафтов, выполняющих важные средообразующие и защитные функции;
- 2) сохранение ценных растительных сообществ дюн и лесов;
- 3) сохранение биологического разнообразия животных и растений, редких и особо охраняемых видов;
- 4) сохранение объектов историко-культурного и научного наследия.





Благодарю за внимание!