

# „Don`t feed rats“ bei der Landeshauptstadt Kiel

14.11.2023, Frank Festersen

# Der klare Auftrag:

**Mach das weg!**



# Unser Auftraggeber





# Größter Widersacher:



# Umgang mit Großgefäßen

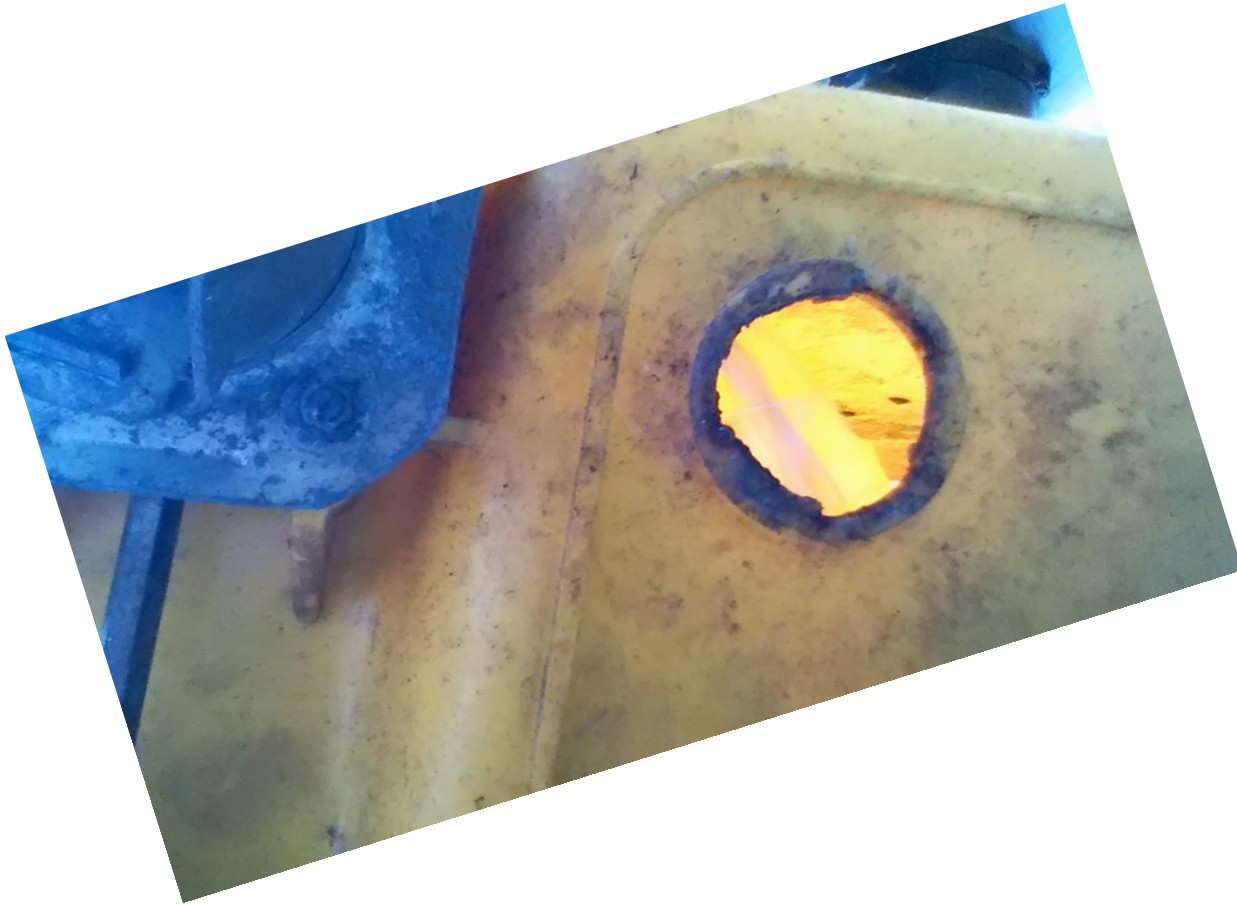




Statt so:



# Essen auf Rädern





... und überall Beistellungen:





# Verantwortungs-/Sorglosigkeit vor dem Haus:

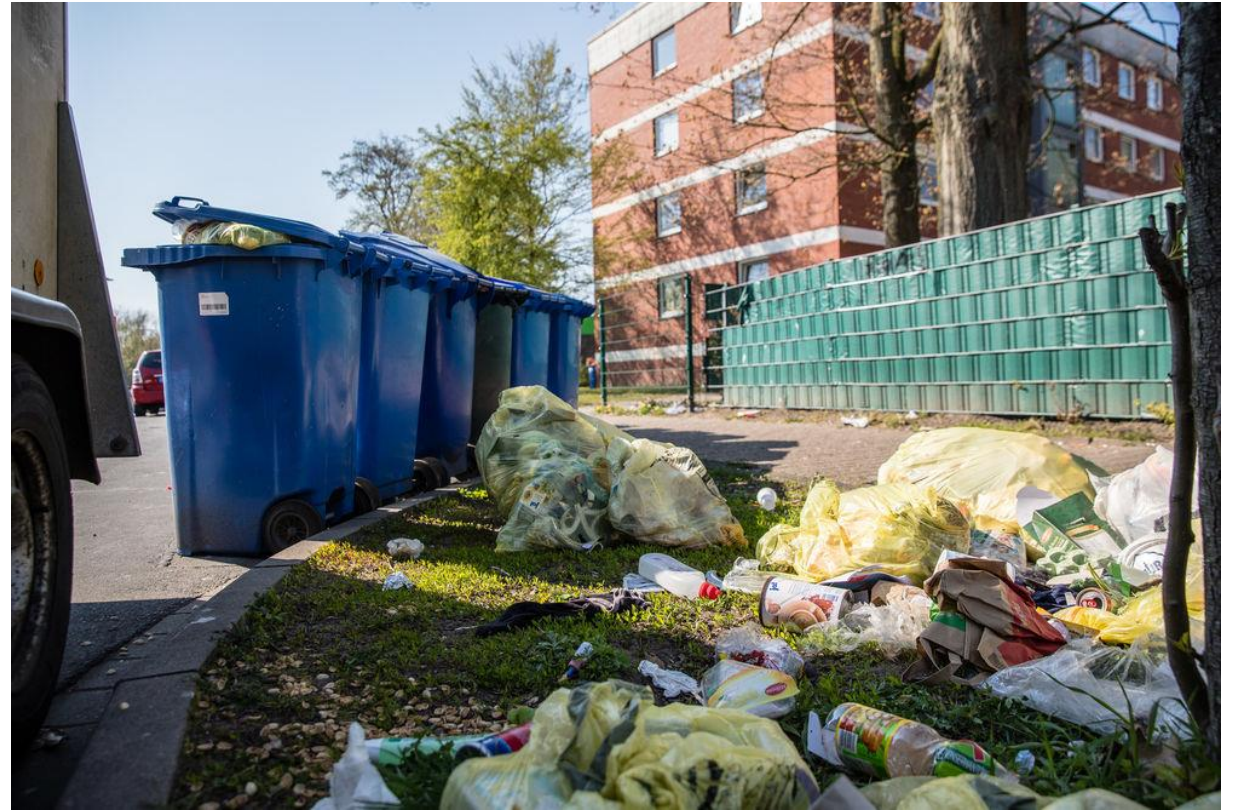




# Straßencafés

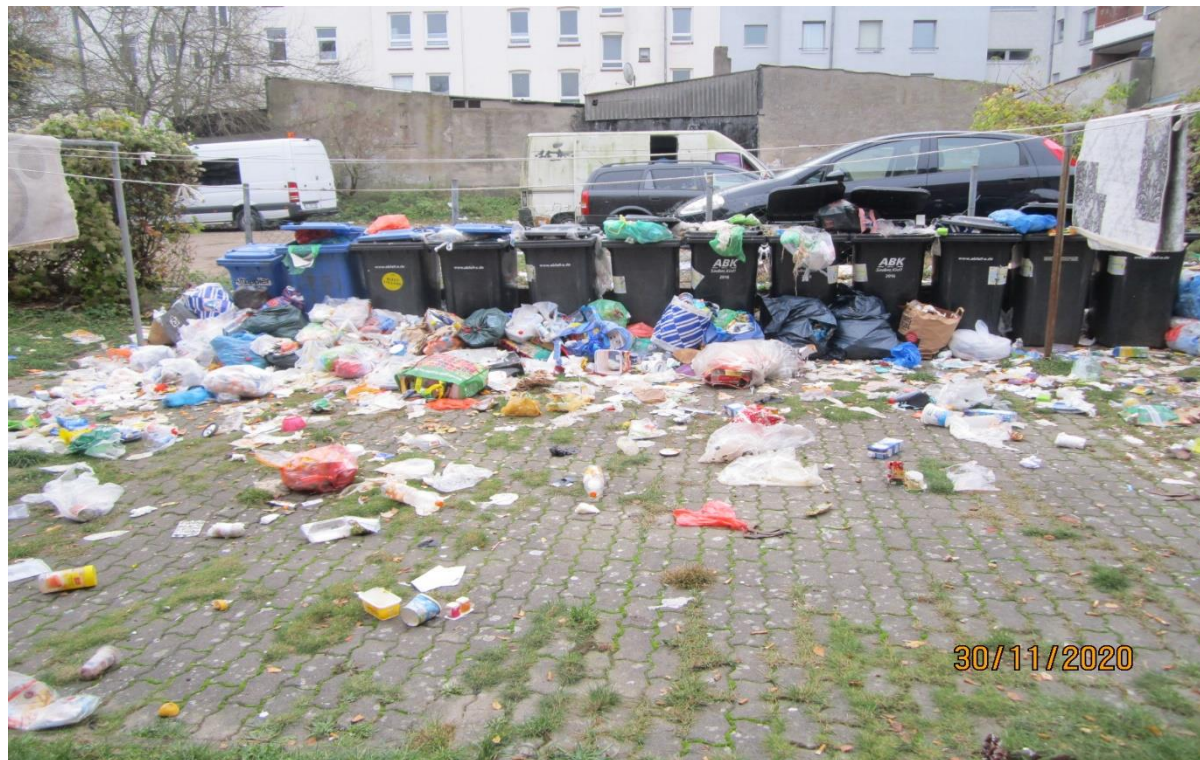


**statt stadtwert gelber Tonne!**





# und Hinterhof-Cafès



## **Gewissensfrage:**

**Ist es ethisch vertretbar, Ratten zu einer so großen Population heranzufüttern, dass sie anschließend durch Gift reduziert werden soll?**



**In Kiel (*und sicher auch anderenorts*) haben Ratten nachweisbar eine Resistenz gegen die Rodentizide der ersten Generation („Baumarktgifte“) entwickelt. Rodentizide der zweiten Generation sind so hoch giftig, dass sie nur von ausgebildeten Schädlingsbekämpfern und auch nicht vorsorglich verwendet werden dürfen.**

**Jede Begiftung von Ratten wird durch unseren Umgang mit Müll und das resultierende Überangebot an Futter für Ratten ad absurdum geführt und nahezu sinnlos.**



# No goes:



**Toilette als Müllschlucke**

**Müllbeistellungen**



**Fütterung von Wildtieren**

**sorgloser Umgang mit  
kompostierbarem Müll**













Bitte helfen Sie dabei, Ratten in Kiel zu bekämpfen!

Please help to control rat populations in Kiel!

Пожалуйста, поспособствуйте в борьбе с крысами!

Vă rugăm să ajutați la combaterea șobolanilor din Kiel!

Моля, помогнете ни в борбата с плъховете в Кил(Kiel)!

Lütfen Kiel'deki sıçanlarla mücadele etmemize yardım edin!

تکایه هاوکاری بکن، جرج له Kiel نههئین!

رجاء شارك في المساعدة من أجل مكافحة الفئران في مدينة كيل!



#### Wir helfen Ihnen gerne:

##### Bei Fragen zu Ratten:

Bürger- und Ordnungsamt:  
Tel. 0431 - 901 - 4246,  
E-Mail: [gefahrenabwehr@kiel.de](mailto:gefahrenabwehr@kiel.de)

Grünflächenamt:  
Tel. 0431 - 901 - 3833

Tiefbauamt:  
Tel. 0800 - 000 2093 (gebührenfrei)

##### Bei defekten und zusätzlichen Abfallbehältern:

Abfallwirtschaftsbetrieb Kiel (ABK):  
Tel. 0431 - 58540  
E-Mail: [service@abki.de](mailto:service@abki.de)



##### Herausgeberin:



Landeshauptstadt Kiel

**Adresse:** Presseferat, Postfach 1152, 24099 Kiel, **Redaktion:** Bürger- und Ordnungsamt, Presseferat, **Übersetzungen:** HK-Übersetzungen, Kiel, **Layout+Illustration:** MAGENT GmbH, **Druck:** N.N.

**Hinweis:** Vervielfältigung, Speicherung und Nachdruck – auch auszugsweise – ist ohne schriftliche Genehmigung des Herausgebers und der Redaktion nicht gestattet.

**Kiel.** Sailing.City.  
**Kiel**



[kiel.de/ratten](http://kiel.de/ratten)



# Nulldiät für Ratten

## Hinweise zur Bekämpfung von Ratten

In jeder Stadt siedeln sich frei lebende Tiere an: Tauben, Möwen, Eichhörnchen, aber auch Ratten. Die Nager sind für Menschen in der Regel nicht gefährlich. Sie können jedoch wirtschaftliche Schäden verursachen, zum Beispiel durch die Beschädigung von Kabelkanälen oder bei der Nahrungsmittelproduktion.

Wir Menschen haben – bewusst oder unbewusst – Anteil an der Gestaltung unserer Umgebung. So bestimmen wir durch Schaffung guter oder schlechter Lebensbedingungen die Zahl der uns umgebenden Wildtiere, auch der Ratten. Essens- oder Tierfutterreste sind für die allesfressenden Nagetiere ein Festmahl. Sie werden immer an Orte zurückkehren, an denen sie Futter gefunden haben, und ihre Anzahl wird in diesem Umfeld zunehmen. Die Mithilfe der Bürgerinnen und Bürger zur Vorbeugung oder Verhinderung einer solchen Entwicklung ist daher wünschenswert und unerlässlich.

## Tipps zum Nahrungsentzug für Ratten



	Problem	Maßnahme
<b>Abfall-sammel-plätze</b>	Abfallcontainer vor Wohnanlagen können Futterplätze sein.	Optimieren Sie Ihre Abfallstandplätze durch regelmäßige Kontrollen und Reinigung von Abfallbehältern und Müllbeton-boxen. Vermeiden Sie Bewuchs am Abfallort und sorgen Sie für Beleuchtung am Standort. Vereinbaren Sie ggf. eine Standplatzberatung mit dem ABK unter Tel.: 0431 58540.
	Überquellende Abfallbehälter und neben den Behältern abgelegter Müll bieten ein willkommenes Fressen.	Entsorgen Sie Müll ausschließlich in die dafür vorgesehenen Abfallbehälter – nie daneben! Halten Sie diese fest verschlossen. Lagern Sie die gelben Säcke bis zur regulären Abholung für Ratten unzugänglich. Sofern keine ausreichenden Abfallbehälter vorhanden sind, bitte Bestellung von zusätzlichen Behältern durch Grundstückseigentümer/in beim ABK unter Tel.: 0431 58540.
<b>Kompost</b>	Essensreste auf dem Kompost	Speisereste gehören in die dafür vorgesehenen Biotonnen.
<b>Hausgarten</b>	Futterreste beim Füttern von Katzen oder anderen Haustieren / Vogelfutter bei der Winterfütterung	Lassen Sie keine Futterquelle für Haustiere oder Vögel unkontrolliert offen stehen!
<b>Kanalisation</b>	Die Kanalisationsnetze einer Stadt bieten Ratten ungestörte Rückzugsmöglichkeiten. Wenn dann auch noch Lebensmittelreste über die Toilette entsorgt werden, wird der Lebensraum perfekt.	Entsorgen Sie organische Abfälle und Essensreste nie über die Toilette.
<b>Wohnumfeld</b>	Wohnungen und Häuser bieten Tieren oft Schlupflöcher.	Achten Sie in Ihrem Wohnumfeld auf Hygiene und Sauberkeit. Verschließen Sie offene Stellen jeder Art (etwa Öffnungen zur Lüftung) in Erdbodennähe mit engmaschigen Gittern, damit Ratten nicht in die Gebäude gelangen können.
<b>Parks, öffentliche Plätze, Schulen</b>	Bei der Fütterung von Tauben, Enten und Gänsen bleiben Reste übrig. Auch achtlos weggeworfene Pausenbrote oder Obstreste ernähren Ratten.	Füttern Sie keine Tiere in Parks, Grünanlagen oder auf öffentlichen Plätzen! Das Tauben- und Möwenfüttern im gesamten Stadtgebiet und das Füttern von Wassergeflügel in Kieler Parks und Grünanlagen sind verboten!



## „Tonnenpost“



Don't feed rats.

kiel.de/ratten

**Kiel.** Sailing. City.  
**Kiel**

**Müll** bitte nur in die Tonne!

لا تلق النفايات إلا في علة النفايات!

Моля, изхвърляйте боклука в коша!

Please only dispose of your rubbish in the bin!

ٹکایہ زبل تمنا یا بکتنہ نیو زبلدان!

Vă rugăm să puneți gunoierul în toniberon!

Выбрасывайте мусор только в контейнер!

Çöpü lütfen sadece konteynere atın!

! Bei finden Sie  
weitere Informationen:



Adresse: Presseferat, Postfach 1152, 24002 Kiel, Redaktion:  
Presseferat, Layout und Illustration: MAGENT GmbH.  
Auflage: 2.500 Stück, Kiel: 10/2019, Hinweis: Vervielfältigung  
Speicherung und Nachstr. ok – auch auszugsweise – ist ohne  
schriftliche Genehmigung des Herausgebers und der Redaktion  
nicht gestattet.

Vielen Dank für Ihre Aufmerksamkeit