

Für Mensch & Umwelt

Umwelt  
Bundesamt

EMW-Online-Seminar

# EMW-Materialien und Aktionsideen

Nationale Koordinierungsstelle der EMW  
Fachgebiet I2.6 „Nachhaltige Mobilität in Stadt  
und Land“  
Umweltbundesamt

Dessau-Roßlau, 10.08.2021



## **Gliederung**

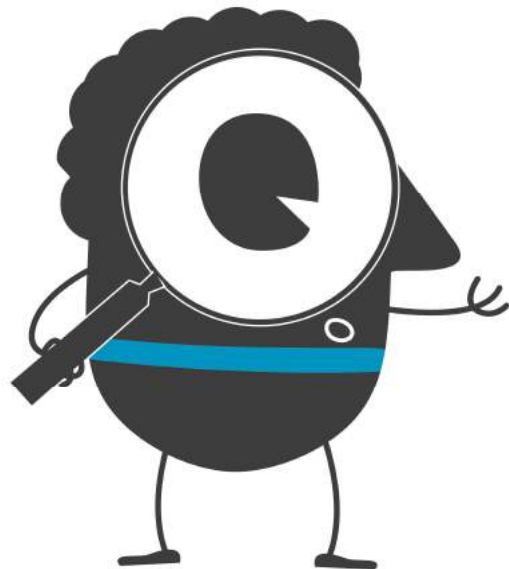
- 1) EMW-LEITFADEN**
- 2) KOSTENLOSE DESIGNVORLAGEN**
- 3) TOOLBOX FÜR IDEENENTWICKLUNG**
- 4) AKTIONSBOX FUßVERKEHR**
- 5) EMW-BOX 2020**
- 6) LEIHMATERIALIEN**
- 7) EMW-AKTIONSIDEEN**

## Warm up und Quiz

Link: <https://www.menti.com/t8irj26o12>

oder Webseite: [www.menti.com](https://www.menti.com)

Code: 5173 4049



## Neuer EMW-Leitfaden als Ordner



## EMW-Leitfaden – Ordner statt Broschüre

- Der neue EMW-Leitfaden erhält ein neues Format: Ordner statt Broschüre
- Im Ordner gibt es 10 Kapitel mit Registerkarten
- Für jedes Kapitel gibt es bereits erste Inhalte
- Im Laufe des Jahres kommen immer mehr neue Blätter in den unterschiedlichen Kategorien hinzu
- Der Ordner wächst mit der Zeit und kann auch aktiv zum Arbeiten verwendet werden
- Gute Ideen können schneller verbreitet und bekannt gemacht werden





## EMW-Leitfaden – 10 Kapitel mit Registerkarten



- Überblick zur EMW
- Registrierung
- Aktionswoche
- Autofreier Tag
- Permanente Maßnahme
- **MOBILITYACTIONS**
- EMW in Europa
- Unsere Angebote
- Interviews
- Extras

# Beispiel für „EMW auf einen Blick“ und „Unsere Angebote“

Alle Aktionen in den beschriebenen drei Kategorien können in ein gemeinsames Programmheft einfließen und so allen Menschen vor Ort die Möglichkeit bieten, selbst aktiv zu werden oder bestehende Veranstaltungen zu besuchen. Die EMW bietet Kommunen verschiedene Möglichkeiten, aktiv zu werden. In den folgenden drei Kategorien können sich Städte und Gemeinden einbringen:

## 1. Woche der Aktionen

Die Woche der Aktionen umfasst den EMW-Aktionszeitraum vom 16. bis 22. September. In dieser Zeit können Kommunen – am besten gemeinsam mit anderen lokalen Akteuren – unterschiedliche Aktionen umsetzen, die eine nachhaltige Mobilität fördern und verschiedene Zielgruppen ansprechen. Ideen für Aktionen gibt es viele – und mit jedem weiteren lokalen Akteur kommt oftmals eine Idee dazu: Büchereien richten beispielsweise einen Büchertisch zum Thema Mobilität ein, Kommunen laden zu Podiumsdiskussionen oder Stadtteilspaziergängen, Schulen und Kitas beschäftigen sich mit nachhaltiger Mobilität und Unternehmen diskutieren mit Mitarbeitenden nachhaltige Optionen für die Bewältigung des Arbeitswegs. Viele weitere finden sich zum Beispiel in diesem Ordner. Alle können einen Beitrag leisten und die unterschiedlichsten Aktionen sind willkommen. Schon eine Aktion im Aktionszeitraum reicht aus, um sich offiziell für die EMW zu registrieren. Und sie muss nicht extra für die EMW geplant werden – es kann auch eine ohnehin vorgesehene Aktivität sein.



## 2. Dauerhafte Maßnahme

Teilnehmen kann auch, wer während der EMW mindestens eine neue dauerhafte Maßnahme vorstellt, einweiht oder noch einmal über einen Pressetermin bewirbt – unabhängig davon, wann diese Maßnahme im laufenden Jahr umgesetzt wurde. Geeignet sind alle Projekte, die Menschen dabei unterstützen, ganzjährig nachhaltig mobil zu sein. Das können Maßnahmen zugunsten des Fuß- oder Radverkehrs, des ÖPNV oder der Barrierefreiheit sein. Neben Infrastrukturmaßnahmen wie breiteren Gehwegen, neuen Radverkehrsanlagen oder Busspuren zählen auch dauerhafte Geschwindigkeitsbegrenzungen, eine neue Schulwegplanung oder die Erarbeitung von Kommunikations- und Bildungsmaterialien dazu.



## 3. Autofreier Tag

Am „Autofreier Tage“, der innerhalb des Aktionszeitraums stattfinden sollte, bleiben ein oder mehrere Bereiche in der Kommune Fußgängern, Radfahrern und dem öffentlichen Verkehr für mindestens 6 Stunden vorbehalten. Vorzugsweise sollte dieser Autofreie Tag auf den 22. September gelegt werden, es sind aber auch alle anderen Tage während der EMW möglich. Dabei gibt es keine Vorgaben zur Größe des gesperrten Bereichs. Allerdings sollte er geeignet sein, Bürger\*innen die Vorteile von sicheren, verkehrsberuhigten öffentlichen Räumen zu verdeutlichen. Die Straßensperrung kann mit einem Straßenfest gefeiert und von vielen ganz unterschiedlichen Aktionen begleitet werden. Initiativen und Vereine haben Gelegenheit, sich zu präsentieren, Kinder können mit Kreide den Asphalt bemalen und statt Parkplätzen gibt es Platz für Tische, Stühle, einen Kaffee und viel Spielfläche für Groß und Klein.



## Designvorlagen

Die Nationale Koordinierungsstelle stellt allen EMW-Akteuren eine Vielzahl von Designvorlagen zur Verfügung. Mit Hilfe dieser Vorlagen lassen sich ohne viel technischen Aufwand schöne Plakate, Aufkleber, Luftballons, Flyer und vieles mehr im EMW-Design erstellen und individuell anpassen.

### Ziel der Vorlagen ist es:

- über einen längeren Zeitraum hinweg aktuell zu sein, um so auch in den Folgejahren wiederverwendet werden zu können.
- alle Akteure, die keine teuren Designprogramme und/oder eine Designausbildung haben, in die Lage zu versetzen, EMW-Materialien einfach, schnell und mit Standardprogrammen zu erstellen und anzupassen.
- den Wiedererkennungseffekt der EMW sicherzustellen und einfach ansprechend und schön auszusehen.
- die Phantasie anzuregen. Alle Vorlagen sind als Inspiration gedacht und können beliebig kombiniert, optimiert und angepasst werden.

### Haben einer Visuellen Guidelines, die das Design und alle Materialien vorstellt, gibt es folgende EMW-Designmaterialien:

- ein Basis-Paket mit Logo(s), Hintergründen und Gestaltungsmotiven in verschiedenen Ausführungen und natürlich vielen Edgars und Eddas, den Maskottchen der EMW
- Briefbogen als Word-Datei
- Flyer A5 als Word- und InDesign-Datei
- Plakat A2 als Word- und InDesign-Datei
- zwei lustige Postkarten als druckfertiges PDF
- verschiedenste Aufkleber als Druckdatei und in anpassbarer Form
- drei verschiedene Motive für Luftballons
- EMW-Hintergrund für Videokonferenzen als PDF und JPG
- Roll-Up-Vorlage als druckfertiges PDF



Auch die EU-Kommission bietet jedes Jahr neue kostenlose Designmaterialien passend zum jeweiligen Motto an. Zu den Designmaterialien der EU zählen üblicherweise:

- Poster als PDF und Adobe Illustrator Datei
- E-Mail Signatur als PNG
- Präsentationsvorlage als PowerPoint Datei
- Banner für Facebook als PNG
- EMW-Logo als PNG und Adobe Illustrator Datei

Plakate aus Chemnitz, Stuttgart und Leipzig zur EMW 2019 und 2020



Verschiedene Figuren „Edgar & Edda“



## EMW-Toolbox

Die EMW-Toolbox ist ein innovatives Workshop-Werkzeug. Mit Hilfe spezieller Spielkarten sowie einer Sanduhr lassen sich im Team unter Berücksichtigung verschiedener Mobilitätsformen Aktionsideen für die EMW kreieren. Hierbei liegt der Fokus auf dem Einbeziehen neuer Akteure der Stadtgesellschaft sowie neuen Denkrichtungen. Die Ergebnisse können im Anschluss weiter ausgearbeitet werden. Die EMW-Toolbox wurde bereits in zahlreichen Workshops in Deutschland von EMW-Akteuren aus Kommunen und Verbänden





## Beispiel für Kategorie „Autofreier Tag“



Name und Einwohnerzahl



Schöne Fotos, die einen guten Eindruck vermitteln

Kurzbeschreibung der Aktion

### Jülicher Innenstadt wird autofrei

Der Straßenraum zeigt was er kann

Während der EUROPÄISCHEN MOBILITÄTSWOCHE fand in der Jülicher Innenstadt ein verlängertes autofreies Wochenende statt. Von Donnerstag bis Samstag wurden vier Straßen rund um den ohnehin verkehrsberuhigten Marktplatz vollständig für den Fuß- und Radverkehr geöffnet. Alle Menschen vor Ort, der ansässige Handel, Gastronomie konnten sich in ein buntes Rahmenprogramm einbringen und so vom neu gewonnenen Platz profitieren. Lokale Highlights, Tanzvorführungen, Spielstationen, Nachhaltigkeitsglücksrad, Fahrradstehstation, Klima-Rechner, Ballon- und Luftballonstationen, Sitz- und Chill-Gelegenheiten für Groß und Klein. Die Gastronomie erwarten die Besucher\*innen in umfunktionierten Parkplätzen. Die Stadt nutzte die Tage außerdem dazu über ihre aktuellen Pläne zu informieren. Im Anschluss an die drei autofreien Tage fand noch der autofreie, verkaufsoffene Sonntag statt. Damit alle Einkäufe sicher nach Hause kommen, haben helfende Hände vom Jugendparlament bei Bedarf die Schätze zum Auto oder zur Bushaltestelle zu tragen.

Hauptorganisation / Hauptverantwortlich  
Stadt Jülich

Eingebundene Akteure

Anlieger, städtische Institutionen, wie Musikschule, Bücherei, Jugendparlament, Öffentliche Jugendeinrichtung, Sport- und Fitnessrichtungen, Forschungszentrum

Ansprechperson(en)

Claudia Ton-Cober, C.Tonic-co

Planungsbeginn

3 Monate vor Beginn der EMW (nach politischem Beschluss)

Weitere Informationen unter

[www.juelich.de/mobilitaet](http://www.juelich.de/mobilitaet)

Kategorie

FÜR GUT VERNETZTE  
FÜR GROSS UND KLEIN



Kategorie

Unser Tipp an euch:

Es hilft die Akteure frühzeitig einzubinden und ihnen die Möglichkeit zu geben, sich aktiv in die Programmgestaltung einzubringen. So wird die autofreie Innenstadt zum Gemeinschaftsprojekt.

Tipp



„Jülich ist eine Stadt der kurzen Wege und da ist die Mobilitätsform, die früher noch ganz normal war, das zu-Fuß-Gehen, Immer noch gut möglich.“  
Bürgermeister Fuchs

Zitat



### Aufgabenliste

- ☐ Ziele definieren
- ☐ Informations- und Anlaufveranstaltungen mit diversen Formaten
- ☐ Anlieger\*innen aussuchen und persönliches Aufklärungsgespräch suchen (Was ist zu erwarten?)
- ☐ Aktionen planen und Mitwirkende finden
- ☐ Hausinterne Akteure in Planung und Umsetzung einbetten
- ☐ Betroffene Anwohner\*innen gesondert anschreiben
- ☐ Budget festlegen
- ☐ Presse und Öffentlichkeit in vielfältigen Formaten einbinden
- ☐

Erweiterbare Aufgabenliste





## Weitere Beispiele für Kategorien




Fahrradstraße in Fürstenfeldbruck, Quelle: Umweltbundesamt / Robert Poppe

### Kirchstraße wird Fahrradstraße

Hier sind Autos nur zu Gast!

Am 1. Oktober 2019 beschloss der Ausschuss für Umwelt, Verkehr und Tiefbau, drei Fahrradstraßen umzusetzen: den Starenweg, die Kirchstraße zwischen Einmündung Schulweg und Weiherstraße sowie das Gebiet aus Gartenstraße, Amperleite und Weiherstraße. Der Brucker Oberbürgermeister Erich Raff, die Radverkehrsbeauftragte Claudia Gessner und die Leiterin der Straßenverkehrsbehörde Birgit Thron haben im Rahmen der EUROPÄISCHEN MOBILITÄTS-WOCHEN die erste Fahrradstraße in Bruck – die Kirchstraße – feierlich eröffnet. Hierzu waren alle interessierten Bürger\*innen herzlich eingeladen. Im Zuge der Vorbereitungen wurde das Gebiet aus Gartenstraße, Amperleite und Weiherstraße gleich als eine Fahrradzone angeordnet.

**Hauptorganisation / Hauptverantwortlich**  
Stadtverwaltung

**Eingebundene Akteure**  
Stadtträt\*innen, Bürger\*innen  
(insbesondere Anwohner\*innen)

**Ansprechperson(en)**  
Radverkehrsbeauftragte Claudia Gessner  
claudia.gessner@fuerstenfeldbruck.de

**Planungsbeginn**  
Ca. 6 Monate vor Beginn der EMW

**Weitere Informationen unter**  
www.fuerstenfeldbruck.de  
www.radportal-fib.de

**Kategorie**

INFRASTRUKTUR  
EINWEIHEN  
PRESSEWIRKSAM  
MIT STADTSPITZE




**Unser Tipp an euch:**  
Es ist hilfreich die EinwohnerInnen frühzeitig einzubinden und zu informieren und diese sowie die Presse zur Einweihung einzuladen.




Mobilität zur Schule, Quelle: Egon Kartaly

### Autofrei zur Schule in Heidenheim

Eine Aktionswoche rund um den Schulweg

Während der EMW kommen alle Schüler\*innen mit dem Fahrrad oder zu Fuß in die Schule. Natürlich zählt auch der ÖPNV – allerdings sollte die ganze Schulgemeinschaft (auch Lehrer\*innen) die Aktion unterstützen und den aktiven Schulweg bevorzugen. Ganz verzichten werden sollte auf motorisierte Fortbewegungsmittel, wie Mopeds, Roller oder Pkw. Gleiches gilt natürlich auch für die sogenannten Elterntaxis, die beim Ein- und Ausstieg oftmals Gefahrensituationen verursachen.

Wichtig ist, den aktiven Schulweg abwechslungsreich und interessant zu gestalten. Dafür schließen sich die Schüler\*innen in kleinen Gruppen zusammen und kommen gemeinsam (als Laufgruppe, Radbus etc.) zur Schule. Auf dem Weg können sie die Schönheit der Landschaft aktiv genießen oder auch z.B. der Stadtgestaltung oder der Architektur besondere Aufmerksamkeit schenken (Acht-samkeit) und ihre Eindrücke im Unterricht (z.B. Deutsch, Kunst oder Geografie) aufgreifen. Die Aktion ist auch eine gute Gelegenheit, identifizierte Gefahrenstellen an die Kommune zu übermitteln. Die Schüler\*innen führen während der gesamten Aktionswoche ein Wege Tagebuch oder zeichnen ihre Fortbewegung mit einer Mobilitäts-App auf. Diejenigen, die besonders umweltfreundlich, emissionsfrei und gesund zur Schule kommen, erhalten eine kleine Aufmerksamkeit als Belohnung und Auszeichnung. Die ganze Aktion wird vom Mobilitätsteam der Schule unterstützt.

**Hauptorganisation / Hauptverantwortlich**  
Schule (Gymnasium/ Erasmus+ Projekt Smart Mobility 2.0)

**Eingebundene Akteure**  
Bildungspartner, z.B. Smart City Manager der Stadt  
Polizei; Fahrradgeschäfte, VCD, Stadtradeln...  
Unternehmen, die z.B. Elektromobilität vorstellen

**Ansprechperson(en)**  
Egon Kartaly, egon.kartaly\_hg@gmx.de

**Planungsbeginn**  
Zum Schulstart: ca. 2-3 Wochen Vorlauf

**Kategorie**

INTERNATIONALE  
PROJEKTARBEIT  
SCHULWEITE  
AKTIONSWOCHEN



- Alle neuen Beispiele können am eigenen Drucker ausgedruckt und in der entsprechenden Kategorie abgeheftet werden
- Je nach Informationsfülle und Bildermenge werden die Beispiele unterschiedlich gesetzt
- Lektorat und Design übernimmt die Nationale Koordinierungsstelle

**Wer mit seiner Aktion in den Leitfaden möchte, kann sich gerne melden! Wir freuen uns!**





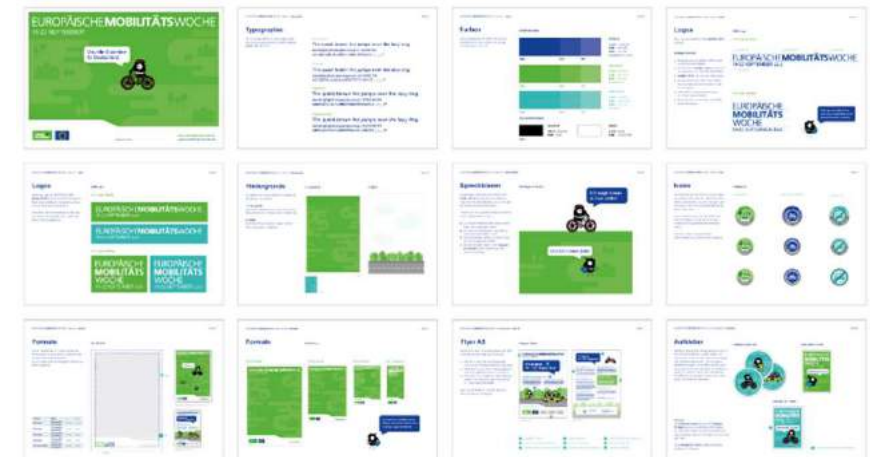
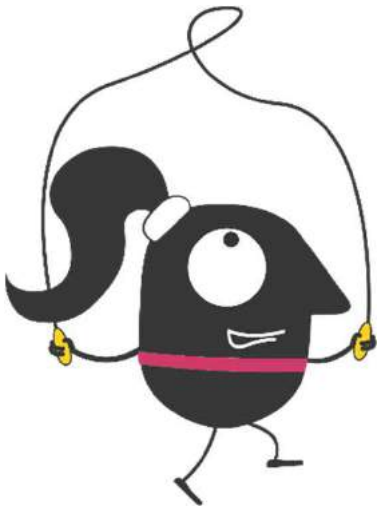
## EMW-Materialien bei der Nationalen Koordinierungsstelle





## EMW-Designvorlagen

- Vorlagen für Poster, Flyer, Briefe als Word und InDesign Datei
- Druckdateien für verschiedene Aufkleber, Postkarten, Luftballons und Sharepics
- Alle EMW-Maskottchen in unterschiedlichen Formaten
- Logos, Hintergründe und Icons
- CD-Manual
- ...



## Ideen selbst entwickeln mit der EMW-Toolbox



- Neue Aktionsideen entwickeln
- Neue Akteure mitdenken
- Speeddating-Format mit Kolleg\*innen oder Akteuren vor Ort

**Carpool Karaoke mit der Stadtspitze**



Verkehrsmittel	Aufwand
	  

**Zutaten** Elektroauto, Bürgermeister\*in, Fahrer\*in

Keine Sorge, bei dieser speziellen Form des Carpool Karaoke muss nicht gesungen werden – auch wenn es natürlich nicht verboten ist. Bürger\*innen erhalten während der EMW die Möglichkeit eine Bürgersprechstunde der etwas anderen Art zu erleben. Abfahrt ist vor dem Rathaus und gemeinsam können Bürger\*innen und Stadtvertreter\*innen im E-Auto die Stadt erkunden und sich zu Mobilitätsthemen austauschen.

Es können bestimmte Orte angefahren werden, die von besonderer Bedeutung sind. Es sollten sich nur alle Insassen einig werden. Gelebte Demokratie also auch ganz nebenbei.



# Ergebnisse der Toolbox: Ideensetzlinge

## Einkaufstandems von Senioren und Geflüchteten



Verkehrsmittel	Aufwand

**Zutaten** Seniorenzentrum, Geflüchteteinrichtung, Werbung, evtl. Dolmetscher\*in

Viele Geflüchtete kennen sich in deutschen Geschäften nicht gut aus und finden sich im Alltag noch nicht immer zurecht. Ganz im Gegensatz zu Senior\*innen, die viele Supermärkte wie ihre Westentasche kennen, den Weg zu den Geschäften aber zunehmend beschwerlich finden. Beide in Kontakt zu bringen liegt also auf der Hand.

Die EMW kann zum Anlass genommen werden, Einkaufstandems ins Leben zu rufen: Geflüchtete und Senior\*innen gehen gemeinsam in den Supermarkt und begleiten einander gelegentlich bei alltäglichen Erledigungen. So lernen sie die Kultur des anderen kennen, erledigen gemeinsam die Einkäufe und sind ganz nebenbei nachhaltig mobil. Seniorenbüros oder Einrichtungen die mit Geflüchteten arbeiten können die Patenschaften vermitteln und so nicht nur (nachhaltige) Mobilität, sondern auch Integration unterstützen.



The image displays a variety of creative ideas for mobility and community support, each presented as a small card with a title, a drawing, and a brief description. The cards include:

- Carpool Karaoke mit der Stadtspitze**: A card about carpooling with city officials.
- Eine\*r geht noch – Die SUV-Wette**: A card about a bet on SUV usage.
- Der Laufbus**: A card about a running bus service.
- Mobile Gärten für eine grüne Stadt**: A card about mobile gardens.
- Auto-Spa**: A card about car spa services.
- Mit dem R...**: A card about using a bicycle.
- Radsäule – Die Fahrradstrom-Wette**: A card about a bicycle electricity bet.
- Bildungswagnern to go**: A card about mobile education.
- Einkaufstandems von Senioren und Geflüchteten**: A card about shopping tandems.
- Tragetochtour**: A card about a carrying cloth tour.

A central brown paper bag features a circular logo with the text "20 Ideensetzlinge EUROPÄISCHE MOBILITÄTSWOCHE" and a drawing of a person on a bicycle.



## AktionsBox Fußverkehr

### Vier Aktionsideen:

1. **Ampelquiz**  
Warten & Raten
2. **Sprühschablone**  
mit Edgar und Edgars  
Füßen
3. **PerPedes**  
Mein EMW-Wegebuch
4. **Fotoaktion**  
Weck den Pilzkopf in Dir



## EMW-BOX 2020 – Aktionen zum Leihen und Loslegen

### Inhalt

- Pressemappe mit Option für Bilderdownload
- Pendeln!
- Ansichtsexemplare der Brötchentüten
- Malvorlagen zum Kopieren
- Anleitungen für alle Aktionen
- Leihheft



## Kopiervorlagen zum Weitermalen

### Boxinhalt

- 6 schwarz-weiße Kopiervorlagen zum Weitermalen mit Edgar und Edda
- Thematisch geht es um Reisen, Verkehrsschilder, Fortbewegungsmittel und Stadträume

### Aktion(en)

- KiTas und Schulen können sich mit dem Thema beschäftigen
- Malwettbewerb oder Ideenwettbewerb ausloben
- Öffentliche Ausstellung organisieren



Quelle : Stadt Kierspe, Jaqueline Schwanke



## Brötchentüten für „Pendlerfrühstück“

### Boxinhalt

- Brötchentüten aus Papier
- Können ohne Inhalt beim UBA kostenlos bestellt werden
- Menge hängt von Größe der Kommune und Standort der Aktion ab

### Aktion(en)

- Kommunalmitarbeitende bedanken sich bei Nutzer\*innen nachhaltiger Verkehrsmittel (Rad, zu Fuß, ÖPNV) mit kleiner Aufmerksamkeit
- Standortwahl sollte gute Haltemöglichkeit für Passierende ermöglichen
- Vorherige Ankündigung kann Akzeptanz und Zuspruch erhöhen



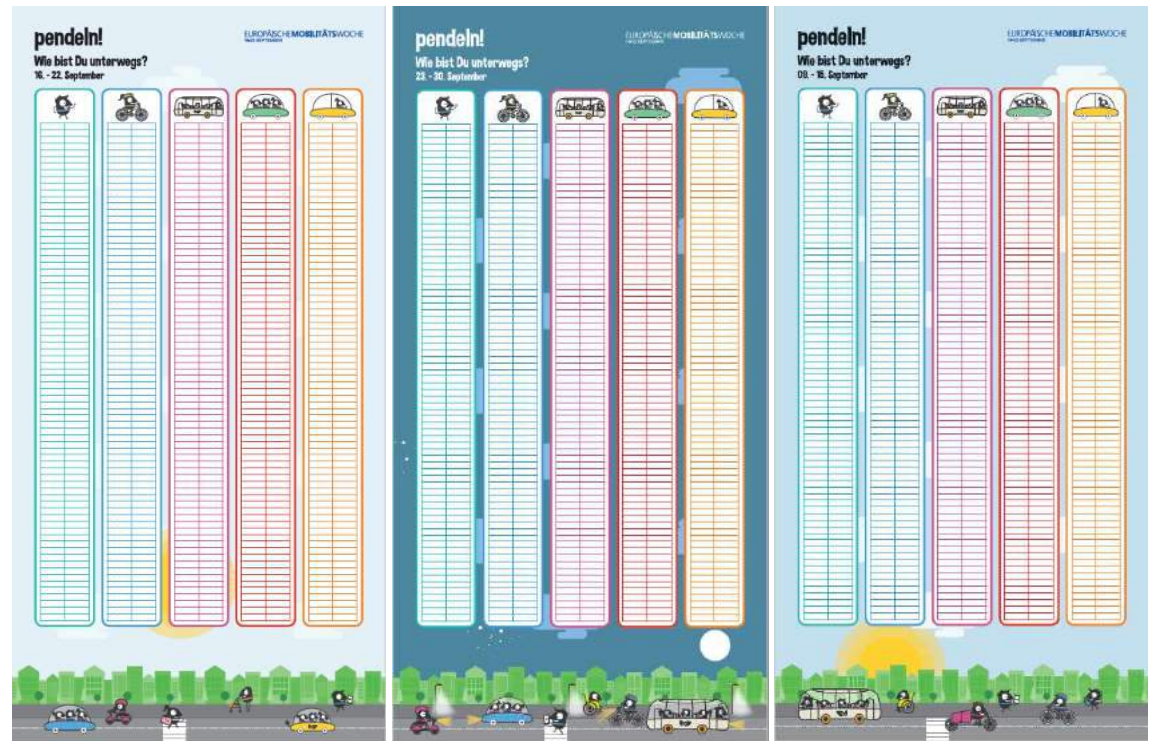
## Plakataktion „pendeln! – Wie bist du unterwegs?“

### Boxinhalt

- 3 Plakate und eine Anleitung, die erklärt, wie die Plakate genutzt werden können

### Aktion(en)

- Schulklassen, Abteilungen, oder Vereine können mit den Plakaten vor, während und nach der EMW dokumentieren, wie sie zur Schule/ Arbeit/ Sport kommen.
- Kann durch einen Wettbewerb begleitet werden, inhaltliche Auseinandersetzung entfachen oder zu Diskussionen anregen





# EMW-Pressemappe

mobilitätswoche.eu  
**Hintergrund**  
zur EUROPÄISCHEN MOBILITÄTSWOCHE

Die **EUROPÄISCHE MOBILITÄTSWOCHE** (kurz EMW) ist eine Kampagne der EU-Kommission, die in Deutschland durch das Umweltbundesamt koordiniert wird. Sie wirbt seit 2002 weltweit für nachhaltige Mobilität in Städten und Gemeinden, hat sich aus dem traditionellen autofreien Tag am 22. September entwickelt und findet jedes Jahr vom 16. bis 22. September statt. Ziel der Kampagne ist es, Bürgerinnen und Bürgern vor Ort zu zeigen, dass nachhaltige Mobilität die Lebensqualität für alle verbessert und es viele Möglichkeiten gibt, umwelt- und klimafreundlich unterwegs zu sein. Konkret werden jedes Jahr im Rahmen der EMW innovative Verkehrslösungen ausprobiert oder mit kreativen Ideen für eine nachhaltige Mobilität in Kommunen geboren: Vieleorts werden zum Beispiel Parkplätze und Straßenräume temporär umgenutzt, neue Fuß- und Radwege eingeweiht. Es gibt auch neue getestete, Schwellenwertedie ins Leben gerufen werden, um mehr Klimaschutz im Verkehr durchzuführen. Und es gibt viele Möglichkeiten, wie Bürgerinnen und Bürger an der Kampagne teilnehmen können. Es macht Spaß und ist ganz einfach!



Die EMW besteht aus drei Bausteinen:

- 1. Woche der Aktionen**  
In der Woche der Aktionen bewerben viele unterschiedliche Akteure vor Ort verschiedene Facetten nachhaltiger Mobilität mit interessanten und abwechslungsreichen Aktionen. Büchereien richten beispielsweise ein Bücherrisch zum Thema Mobilität ein, Kommunen laden zu Podiumsdiskussionen oder Stadtteilspaziergängen ein, Schulen und Kitas beschäftigen sich mit nachhaltiger Mobilität und Unternehmen diskutieren mit Mitarbeitenden nachhaltige Optionen für die Bewältigung des Arbeitswegs. Alle können einen Beitrag leisten und die unterschiedlichen Aktionen sind willkommen.

- 2. Dauerhafte Maßnahme**  
Die dauerhafte Maßnahme ist eine Möglichkeit, auch über die EMV hinaus nachhaltige Mobilität vor Ort zu stärken. Zu den dauerhaften Maßnahmen zählen zum Beispiel die Eröffnung von Radwegen oder Haltestellen, die Einweihung von Fahrradparkhäusern, das Bekanntmachen von baulichen Maßnahmen an öffentlichen Orten, die Eröffnung von Radwegen, die Eröffnung für mehr Barrierefreiheit wie auch das Ausweisen von Fußrouten in Städten und Gemeinden.

„Klimafreundliche Mobilität für alle!“  
Ausgehend von diesem Motto können Kommunen  
gemeinsam mit Bürgerinnen und Bürgern diskutieren,  
wie Mobilität vor Ort gestaltet werden kann, damit sie sowohl  
klimafreundlich als auch für alle Menschen zugänglich ist. Wie man

ein Verkehrssystem vor Ort gestaltet sein, das klimafreundlich ist und gleichzeitig eine Gleichberechtigte und barrierefreie Teilhabe für alle sicherstellt – unabhängig von Alter, Bildungsstand, körperlichen und geistigen Einschränkungen, Geschlecht und ökonomischem oder sozialem Hintergrund?

Die Woche im September bietet Kommunen und anderen Akteuren die Gelegenheit, wichtige Aspekte wie Barrierefreiheit, Gendergerechtigkeit oder Vorlieben zu thematisieren, praktische Lösungen für die Situation vor Ort zu finden und neue Ansätze auszuprobieren. Klar ist – von nachhaltiger Mobilität für alle profitieren auch wirklich alle Menschen. Ein verständlich strukturiertes Ticketsystem, ein leichteres Bedienen des Fahrkartenautomaten oder abgelesene Bordsteine machen es für jeden Menschen einfacher, in der Kommune unterwegs zu sein. Genau diese Handlungsfelder lassen sich in der EMW sehr gut veranschaulichen und erlebbar machen.



Die EMW findet in allen 27 EU-Mitgliedsstaaten und vielen anderen Ländern weltweit statt, darunter zum Beispiel Russland, Südkorea, Island, Brasilien oder Japan. In den vergangenen Jahren konnten immer wieder steigende Teilnehmerzahlen verzeichnet werden. Mit 3.135 Kommunen aus 50 Ländern war 2019 das bisherige Rekordjahr.

Auch in Deutschland beteiligen sich immer mehr Kommunen an der EMW. Waren es **2015** noch **11** Städte und Gemeinden, registrierten sich **2019** bereits **79** Kommunen - erstmals aus allen **16** deutschen Bundesländern. Darüber hinaus haben **2019 33** Kommunen verschiedene permanente Maßnahmen gemeldet, die nachhaltige Mobilität fördern. Insgesamt **23** Kommunen haben **2019** autofreie Tage durchgeführt - acht mehr als noch **2018**.



## MOBILITYACTION



nicht nur Kommunen, auch andere Akteure wie Universitäten, Verbände, Unternehmen oder Kirchen, die sich in ihrem Umfeld für nachhaltige Mobilität stark machen, können sich an der EUROPAISCHEN MOBILITÄTS-WOCHE beteiligen. Auch sie registrieren ihre Aktionen auf der internationalen EMW-Webseite und erhalten so internationale Sichtbarkeit und Anerkennung für ihr Engagement. Das ist vor allem dann relevant, wenn die eigene Kommune nicht teilnehmen kann oder will. Alle beteiligten **MOBILITYACTIONS** findet man auf der internationalen EMW-Webseite: <https://mobilityweek.eu/registered-actions/mobilityweek.eu>

## Maskottchen der EUROPÄISCHEN MOBILITÄTSWOCHE

Die EMW-Maskottchen Edgar und Edna sind zentrale Teile der EMW-Kampagne: Symbol für Umwelt und klimaschonendes Mobilität, so auch in Deutschland, sorgen für Identifikation mit dem Anliegen. Die Wiedererkennungswert begleiteten und Öffentlichkeitsarbeit und sind bei Kindern und Eltern beliebt.



Koordination der EUROPÄISCHEN ...

Seit 2016 liegt die Nationale Koordinierungsstelle der EMW beim Umweltbundesamt. Hier gibt es alle Informationen rund um die EMW, viele spannende Beispiele zum Nachahmen von und für Kommunen sowie praktische und inhaltliche Hilfestellungen und Hinweise für eine erfolgreiche EMW-Umsetzung. Zu den Angeboten zählt z.B. die „EMW-BOX 2020 – Leihen und Loslegen“ mit verschiedenen Aktionen, die entweder sofort umgesetzt oder bei der Nationalen Koordinierungsstelle im UB ausgeliehen werden können – wie etwa ein Parkplatz-Memory, Fahrradkatalogen oder thematische Malbilder für Schülerinnen und Schüler.

Die Nationale Koordinierungsstelle dafür ein, bestehende Netzwerke zu vernetzen und nachhaltige Netzwerke sowie neue kommunal zu verankern. So finden einmal jährlich regionale Netzwerktreffen statt, auf denen sich Kommunen aus ganz Deutschland treffen, austauschen und inspirieren können. Darüber hinaus fungiert die Nationale Koordinierungsstelle als Bindeglied zu den europaweiten Aktivitäten und stellt sicher, dass die jeweils deutsche und europäische Perspektive ausreichend Gehör findet.



Nutzung der beigelegten Bilder:

Die Bilder können mit einem Verweis auf die Quelle Umweltbundesamt im Kontext der Erstellung von Meldungen mit EMW-Bezug genutzt werden. Sie finden sich im Downloadbereich auf [mobilitaetswoche.eu](http://mobilitaetswoche.eu).



# Hintergrundinfo

# Zahlen



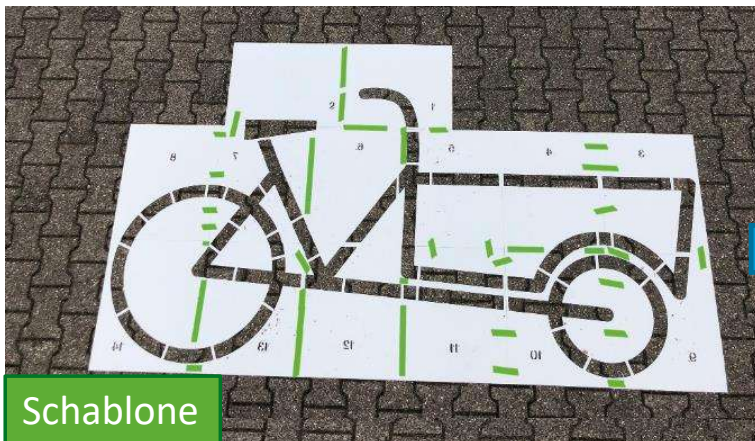
## Aktionen zum Leihen - Legelastenrad

### Legelastenrad-Ausleihbox

- 14-teilige Schablone
  - Selfie-Stick
  - Sprühkreide
- Zusätzliche Sprühkreide muss besorgt werden

### Legelastenrad-Aktion(en)

- Lastenrad auf Straße sprühen, befüllen und lustige Selfies machen
- Begleiten durch Fotowettbewerb
- Werbung für Lastenräder machen
- Aufmerksamkeit erregen
- Lastenrad-Parade sprühen
- u.v.m.



Schablone



Aktion

## Aktionen zum Leihen – Manuelle Zählstation Plus1

### Zählstation-Ausleihbox

- 3 bedruckte Platten
- 4-stelliges Zählwerk
- Zusätzlich bedarf es eines 40mm Vierkantrohrs, einer Bodenplatte und Gewichten (Aufsteller von temporären Verkehrsschildern)

### Zählstation-Aktion(en)

- Zählstation an prominenter Stelle aufbauen und vorbeikommende Radfahrer\*innen oder Fußgänger\*innen zählen
- Infotisch daneben stellen und ins Gespräch kommen
- Rekordversuch oder Wette als Begleitkommunikation
- u.v.m.



## Plus eins – Eintageszählstelle bei der Stadt Chemnitz (Hr. Lotze)

### IN WELCHEM KONTEXT HABEN SIE DIE ZÄHLSTATION VERWENDET?

- „MOBITAG“ ENTLANG DER NUMIC-ROUTE AM 18.09.2020 (IM RAHMEN DER EMW)

### VORBEREITUNG NOTWENDIG? WENN JA, WAS?

- AUFSTELLUNG KLÄREN
- VIERKANTROHR BESORGEN

### ERFAHRUNGEN, TIPPS UND TRICKS:

- KINDER WOLLEN SELBST UMBLÄTTERN
- INFOSTAND DANEBEN



## Plus eins – Eintageszählstelle bei der Stadt Chemnitz (Hr. Lotze)



## Aktionen zum Leihen – 12 Quadrat – Das Parkplatzmemospiel



### 12 Quadrat-Ausleihbox

- 12x2 Memokarten aus Holz in Größe 36cm x 36cm

### 12 Quadrat-Aktion(en)

- Im öffentlichen Raum (Parkplatz, gesperrte Straße o.ä.) spielen
- Bietet sich für Jung und Alt an
- Kann auch mit Stadtspitze oder anderer lokaler Prominenz gespielt werden
- u.v.m.



## Bezirk Pankow von Berlin - Pankow in Bewegung vom 16.-22.09.2020

### IN WELCHEM KONTEXT WURDE DAS EMW-MATERIAL VERWENDET?

#### **PANKOW IN BEWEGUNG VOM 16.-22. SEPTEMBER**

BEWEGUNG DRAUßEN, OB MIT DEM FAHRRAD ODER ZU FUß, ERHÄLT DIE GESUNDHEIT UND DAS STADTKLIMA, BELEBT DIE STADTTEILE UND VERBESSERT DAS EIGENE WOHLBEFINDEN UND DIE GEMEINSAME LEBENSQUALITÄT.

IM SINNE DER GESUNDHEITSFÖRDERLICHEN STADT ORGANISIERT UND VERNETZT DIE KOMMUNALE GESUNDHEITSFÖRDERUNG UNTER DEM DACH “PANKOW IN BEWEGUNG” BEWEGTE ANGEBOTE UND LOKALE FESTE IN DEN STADTTEILEN

#### **DAS MEMORYSPIEL BEI DER AKTIONSWOCHE VOM 16.-22.09.**

- 1) STRAßENAKTION – PARKING DAY: BESPIELUNG EINES PARKPLATZES
- 2) SPIELSTRAßE TASSOSTRAßE – BESPIELUNG DER GESAMTEN STRAßE



## Pankow von Berlin - Pankow in Bewegung vom 16.-22.09.2020

### VORBEREITUNG

- TRANSPORT: Z.B. MIT LASTENRAD
- PARKPLATZ RECHTZEITIG FREIHALTEN!
- BETREUUNG DES MEMORY-SPIELS (KARTEN UMDREHEN, ZUM SPIELEN EINLADEN)

### ERFAHRUNGEN, TIPPS UND TRICKS:

#### ERFAHRUNG BEI AKTION 1:

- FUNKTIONIERT NUR, WENN DAS SPIEL GUT BETREUT WIRD
- MACHT SICH SEHR GUT AM PARKING DAY
- LOCKT DIE KINDER UND IHRE ELTERN AN (EYECATCHER)

#### ERFAHRUNG BEI AKTION 2:

- FÜR DEN BEABSICHTIGTEN AHA-EFFEKT FEHLTE DER RÄUMLICHE EINDRUCK: WIR HATTEN KEINEN EINZIGEN FREIEN PARKPLATZ IN DER SPIELSTRAßE UND KONNTEN NUR AUF GEHWEGEN UND FAHRBAHN SPIELEN.
- KOORDINATIONSAUFWAND FÜR MEHRFACHNUTZUNG: DER VERLEIH AN ANDERE SPIELSTRAßEN IST SEIT NEUESTEM MIT DEM LASTENRAD MÖGLICH.

## Parking Day „Pankow in Bewegung“ 2020



## EMW Memory – Kassel - [mobiltaetswoche@kassel.de](mailto:mobiltaetswoche@kassel.de)

### IN WELCHEM KONTEXT WURDE DAS EMW-MATERIAL VERWENDET?

- FOTOS FÜR ÖFFENTLICHKEITSARBEIT
- VERANSTALTUNGEN: WIE MALAKTION 2020, AKTIONSTAG E-SCOOTER 2021
- VERLEIH AN KITAS, GRUNDSCHULEN

### VORBEREITUNG NOTWENDIG? WENN JA, WAS?

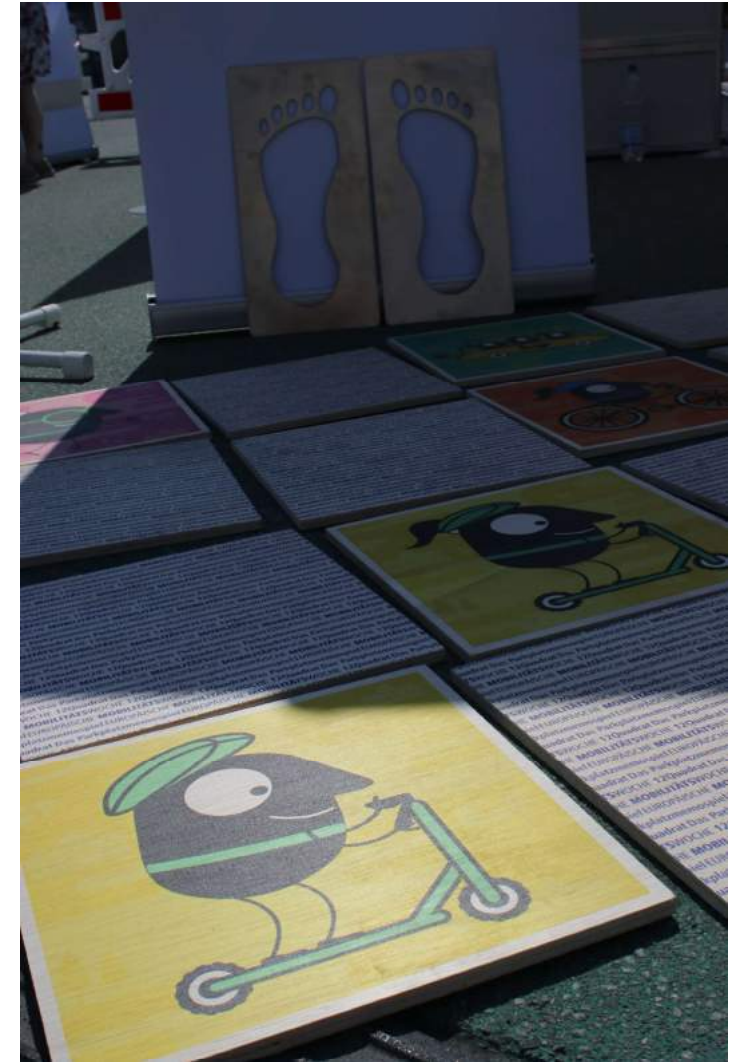
- EINFACH IMMER MITNEHMEN!!

### ERFAHRUNGEN, TIPPS UND TRICKS

- EDGAR UND EDDA SIND EYE-CATCHER – MAN KOMMT INS GESPRÄCH
- KLEINE BÜRGERINNEN UND BÜRGER SIND BESPAßT -> MEHR ZEIT FÜR GESPRÄCHE MIT IHREN ELTERN



## EMW Memory – Kassel - [mobiltaetswoche@kassel.de](mailto:mobiltaetswoche@kassel.de)



## Aktionen zum Leihen - Rennen Rennen

### RennenRennen-Ausleihbox

- Start/ Ziel Fahne
  - Zwei Nummernschilder
  - Banner
  - Kreidespray
- zusätzlich: Zwei etwa gleich schwere SUVs, Absperrgitter, Absperrband, Kabelbinder, evtl. Siegertreppchen

### RennenRennen-Aktion

- Auf abgesperrter Straße Schieberennen veranstalten (1-3 Durchgänge)
- Einbinden von lokaler Prominenz
- Pressewirksame Siegerehrung





## Aktionen zum Leihen – Edgar-und-Edda-Parade

### Edgar und Edda Parade-Ausleihbox

- 15 Edgar und Edda Figuren
- Box: 152cm x 148cm x 29 cm
- **ACHTUNG**: Die Box sollte in Dessau abgeholt werden oder es wird ein Logistikunternehmen für den Transport beauftragt

### Edgar und Edda Parade-Aktion

- Menschen mit schwarzen Hosen tragen Edgars und Eddas durch die Stadt
- Erregen Aufmerksamkeit für EMW und ihre Themen
- Sehr pressewirksam





## Edgar und Edda – Kassel - [mobiltaetswoche@kassel.de](mailto:mobiltaetswoche@kassel.de)

### IN WELCHEM KONTEXT WURDE DAS EMW-MATERIAL VERWENDET?

- SPAZIERGÄNGE
- FOTOS FÜR EINWEIHUNGEN
- VERANSTALTUNGEN: WIE MALAKTION 2020, AKTIONSTAG E-SCOOTER 2021

### VORBEREITUNG NOTWENDIG? WENN JA, WAS?

- EINFACH IMMER MITNEHMEN!!

### ERFAHRUNGEN, TIPPS UND TRICKS

- EDGAR UND EDDA SIND EYE-CATCHER – MAN KOMMT INS GESPRÄCH
- SIE MACHEN DIE EMW BEKANNT – WIEDERERKENNUNGSWERT STEIGT IMMENS

## Edgar und Edda – Kassel - [mobilitaetswoche@kassel.de](mailto:mobilitaetswoche@kassel.de)



## Kurzvideos zum Ausleihen

### 3 Kurzfilme, 1 Erklärfilm und 1 Aktionsfilm

- 3 Kurzfilme zum Thema Kurzstrecken mit dem Auto (zum Bäcker, zur Schule und zum Briefkasten) rund 45 Sekunden
  - 1 Erklärfilm zur EMW in 90 Sekunden
  - 1 Aktionsfilm zur Aktion RennenRennen inklusive fachlicher Hinweise zur Mobilität auf sehr kurzen Strecken; rund 100 Sekunden
- Können kostenlos beim UBA ausgeliehen werden, um sie in der Kampagne vor Ort zu nutzen
- Nutzungsvertrag wird unbürokratisch geschlossen





## EMW Aktionsideen





## Autofreier Innenstadtring Leipzig (Hr. Lindemann)

**WO?:** SPERRUNG DES KOMPLETTEN INNENSTADTRINGS FÜR DEN KFZ-VERKEHR AM 19.09.2021

**ZEITVORLAUF:** CA. 3 MONATE

**AKTEURE/PARTNER:** ORDNUNGSAMT (VERANSTALTUNGSBEHÖRDE), STRAßENVERKEHRSBEHÖRDE, VERKEHRS- UND TIEFBAUAMT, AGENTUR

**KOSTEN:** CA. 70.000 EURO

SPERRUNG AUFGRUND EINES STADTRATSBESCHLUSSES, STADT ALS VERANSTALTER BIETET AKTEUREN RAUM FÜR VERANSTALTUNGEN AUF DEM RING, ORGANISATORISCHE VORBEREITUNG ÜBER VERANSTALTUNGSAGENTUR, RELATIV KURZER ZEITLICHER VORLAUF, DA IM RAHMEN DES LEIPZIGER LICHTFESTS PLÄNE FÜR DIE SPERRUNG BEREITS VORLAGEN



Quelle: [www.lichtfest.leipziger-freiheit.de](http://www.lichtfest.leipziger-freiheit.de)

## Flächengerechtigkeit und nachhaltige Mobilität - Leipzig

**WO?:** AKTION AUF DEM LEIPZIGER INNENSTADTRING  
ZUM AUTOFREIEN TAG AM 19.09.2019

**ZEITVORLAUF:** CA. 3 MONATE

**AKTEURE/PARTNER:** SEECON INGENIEURE, LVB,  
CLEVER SHUTTLE, TEILAUTO

**KOSTEN:** CA. 12.000 EURO (ORGANISATION,  
BEGLEITPROGRAMM, DOKUMENTATION, FAHRZEUGE)

SZENENBILDER WERDEN MITTELS DROHNE ERZEUGT,  
BILDER STEHEN IM ANSCHLUSS UNTER CC-LIZENZ DER  
ÖFFENTLICHKEIT ZUR VERFÜGUNG



Quelle: [www.cyclingpromotion.com.au](http://www.cyclingpromotion.com.au)



## Weltrekordversuch Gehzeugparade - Leipzig

**WO?:** AUFZUG AUF DEM LEIPZIGER INNENSTADTRING  
ZUM AUTOFREIEN TAG AM 19.09.2019

**ZEITVORLAUF:** CA. 4 MONATE

**AKTEURE/PARTNER:** CHANGING CITIES E.V., INITIATIVE  
VERKEHRSWENDE LE

**KOSTEN:** CA. 12.000 EURO (MATERIALKOSTEN,  
BEGLEITPROGRAMM, WERBEKAMPAGNE)

IM VORFELD WERDEN GEHZEUG-BAUWORKSHOPS  
ANGEBOTEN, GEHZEUGPARADE WIRD UM DEN LEIPZIGER  
INNENSTADTRING LAUFEN UND JE NACH TEILNEHMERZAHL  
MEHRERE HUNDERT METER LANG SEIN



Quelle: [www.makejamnottraffic.org](http://www.makejamnottraffic.org)

## Aktionen während der EMW Gersthofen

### WO FINDET/FAND DIE AKTION STATT?

STADTMITTE

### WIE VIEL ZEITVORLAUF IST/WAR NOTWENDIG?

FÜR UNS WÄRE ANFANG DES JAHRES EIN GUTER STARTPUNKT GEWESEN

### WELCHE AKTEURE/PARTNER SIND/WAREN MIT DABEI?

- SPORTVEREIN
- LOKALER FAHRRADHÄNDLER
- ADFC
- LEW (LOKALER STROMANBIETER) MIT STARTUP
- POLIZEI
- SENIORENBEIRAT
- STADTWERKE
- BÜCHEREI
- KLIMA- UND NACHHALTIGKEITSMANAGEMENT
- (SCHULEN (SCHULSTART: 14.09.))

### KOSTEN?

GEPLANT: 5000 €

### ANSPRECHPARTNER:

ULRIKE SEIBERT

## Aktionen während der EMW Gersthofen

### 18. SEPTEMBER 7:00 – 13:00

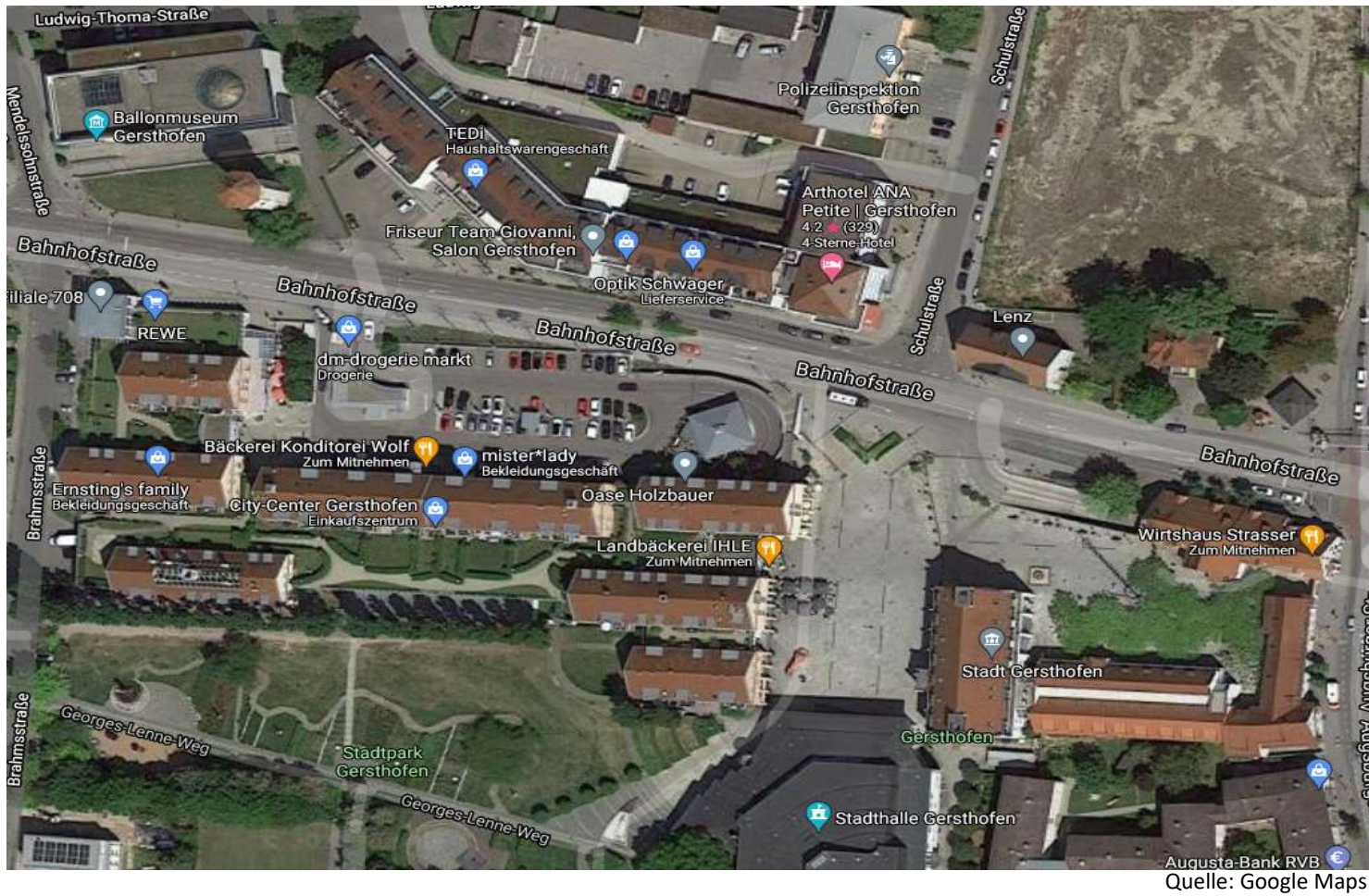
- 50 JAHRE STADTMARKT GERSTHOFEN
- PLASTIKFREI EINKAUFEN
- RIKSCHASERVICE
- INFOSTAND KNM: CARSHARING UND GERSTHOFEN ABO, KLIMA- NACHHALTIGKEIT, FAIR-TRADE,
- PREISVERLEIHUNG GEWINNER STADTRADELN
- BÜHNE „SCHWOBEN DEIFI“ VOR IHLE

### 19. SEPTEMBER 14:00 – 17:00

- NEUE FAHRRADFREUNDLICHE STADTMITTE MIT TEILSPERRUNG DER BAHNHOFSTRAßE
- INLINERPARKUR
- INFOSTAND KNM: CARSHARING UND GERSTHOFEN ABO, KLIMA- NACHHALTIGKEIT, FAIR-TRADE, PREISVERLEIHUNG
- LOKALE FAHRRADHÄNDLER STELLEN AUS MIT HERBSTCHECK + BIKE N FUN PARCOUR
- BREMSWEGAKTIONEN -> POLIZEI EVTL. MIT E-AUTO
- LEW EINWEIHUNG LADESÄULEN
- AKTION BÜCHEREI: BÜCHEREI DER DINGE, BIBLIOTHEKSALLY „VON DA NACH DORT“ ZUM THEMA MOBILITÄT, REPAIRCAFE
- ADFC FAHR SICHERHEITSTRANING + FAHRRADCODIERUNG
- ROLLATOR-FÜHRERSCHEIN
- GASTRO: STRASSER, IHLE, APE



## Foto Stadtmitte, Gersthofen



## Warnwesten – Malaktion in Kassel – [mobiltaetswoche@kassel.de](mailto:mobiltaetswoche@kassel.de)

**WO FINDET/FAND DIE AKTION STATT?:** WÄHREND EINER VERANSTALTUNG, BELEBTER PLATZ

**WIE VIEL ZEITVORLAUF IST/WAR NOTWENDIG?:** GERINGER VORLAUF NOTWENDIG

**WELCHE AKTEURE/PARTNER SIND/WAREN MIT DABEI?:** VERANSTALTUNGSKOORDINATOR

**KOSTEN:** 25€ FÜR TEXTILSTIFTE, 750€ FÜR 400 KINDERWARNWESTEN

### FRAGEN, TIPPS, TRICKS

- SYNERGIEN NUTZEN -> AN VERANSTALTUNG ANDOCKEN UND FÜR MEHR SICHERHEIT WERBEN
- PARTNER EINBINDEN „SPART“ EIGENES PERSONAL AM STAND
- LEUTE BZW. KINDER AKTIV ANSPRECHEN
- GUTE LAUNE UND MOTIVATION MITBRINGEN



## Warnwesten – Malaktion in Kassel – [mobiltaetswoche@kassel.de](mailto:mobiltaetswoche@kassel.de)

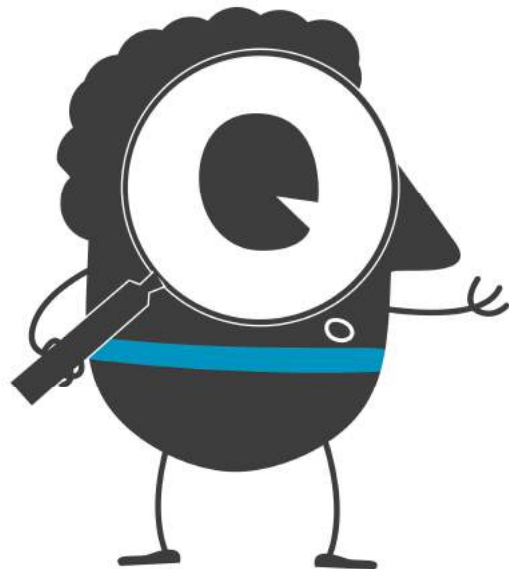




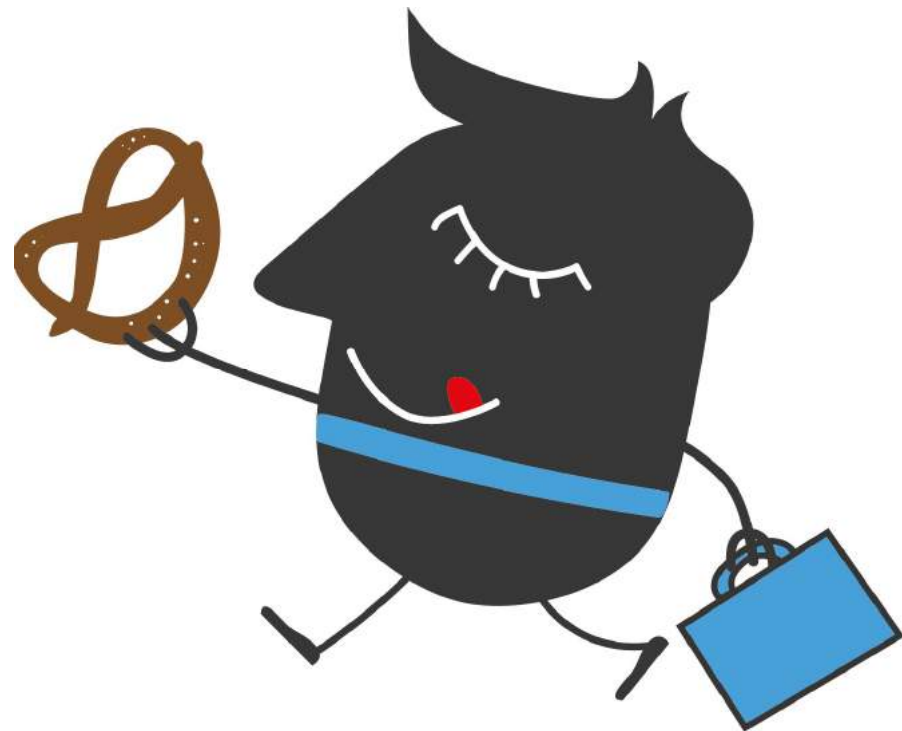
## 2. Quiz

Link: <https://www.menti.com/t8irj26o12>

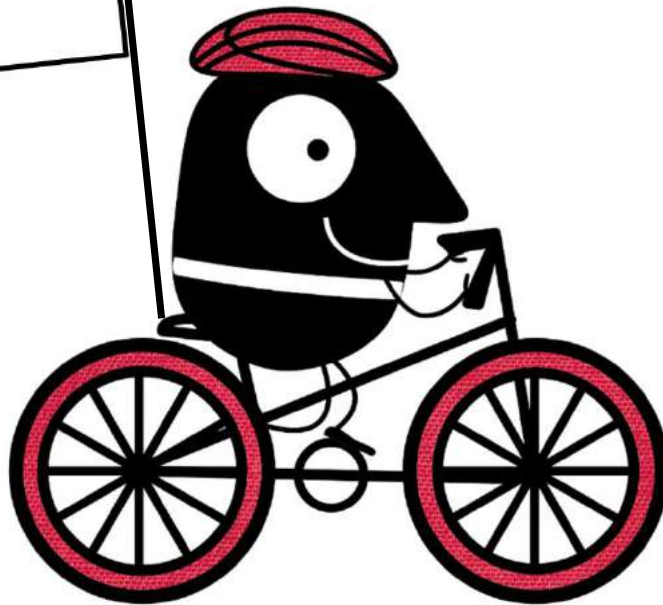
Code: 5173 4049



## Fragen, Antworten, Ausblick und Abschluss



**Vielen Dank für Eure  
Aufmerksamkeit!**



**Umwelt  
Bundesamt**

