



9 November 2016, ERF, Berlin.

Jocelyn Blériot
@jossbleriot

THE CIRCULAR ECONOMY – RESTORATIVE AND REGENERATIVE BY DESIGN

PRINCIPLE 1

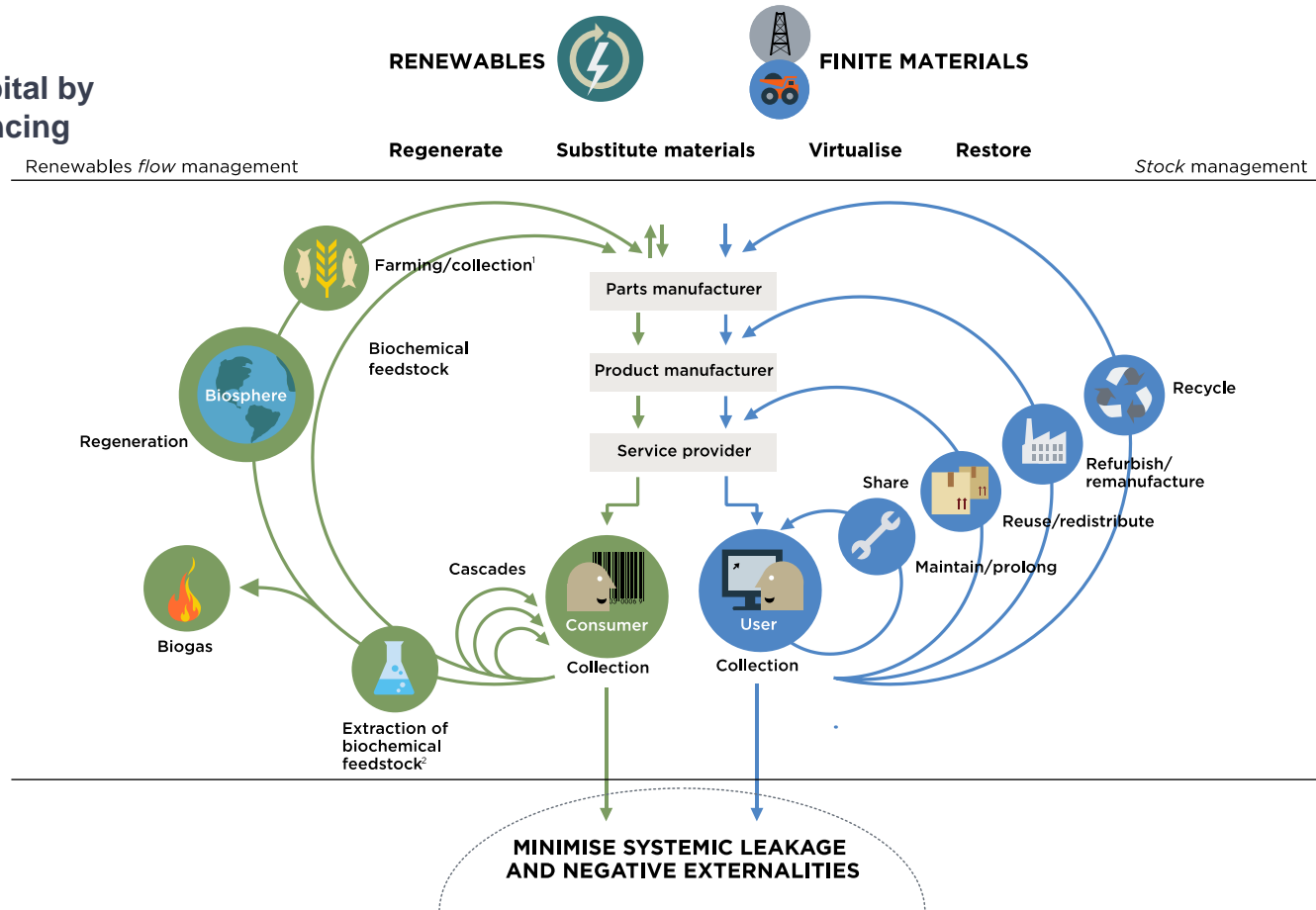
Preserve and enhance natural capital by controlling finite stocks and balancing renewable resource flows

PRINCIPLE 2

Optimise resource yields by circulating products, components and materials in use at the highest utility at all times in both technical and biological cycles

PRINCIPLE 3

Foster system effectiveness by revealing and designing out negative externalities



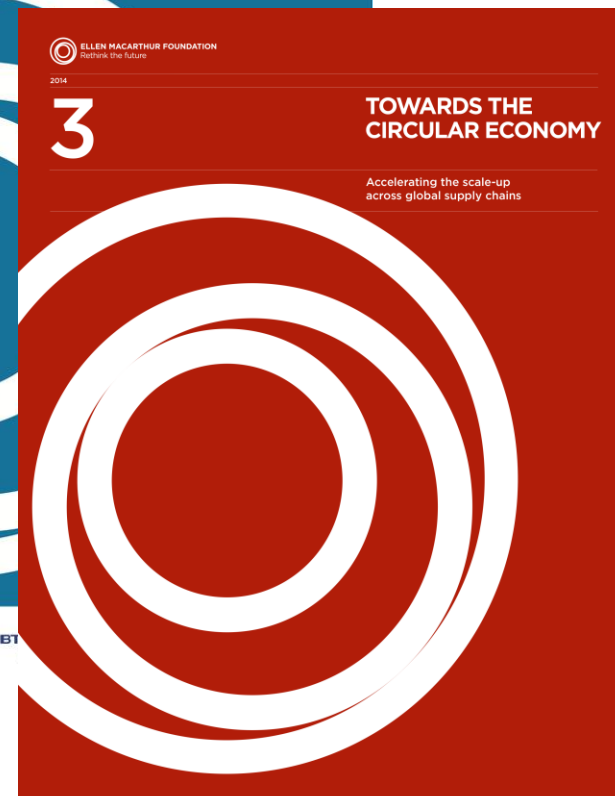


Founding
Partners of the
Ellen MacArthur
Foundation



BT

Founding
Partners of the
Ellen MacArthur
Foundation



BT

Global Partners
of the
Ellen MacArthur
Foundation



Kingfisher

PHILIPS



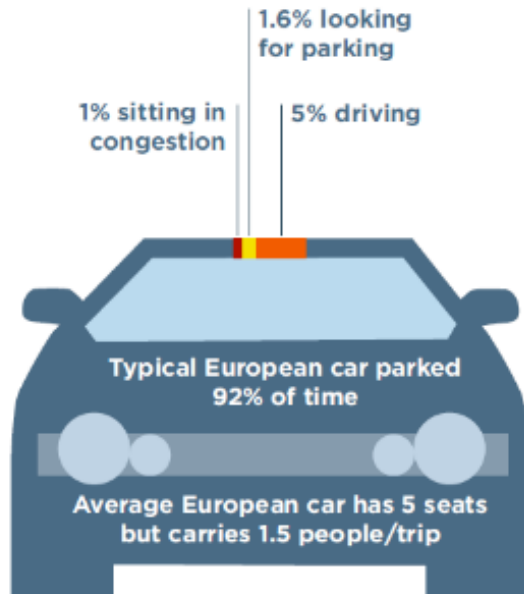
**GROWTH WITHIN:
A CIRCULAR ECONOMY
VISION FOR A
COMPETITIVE EUROPE**



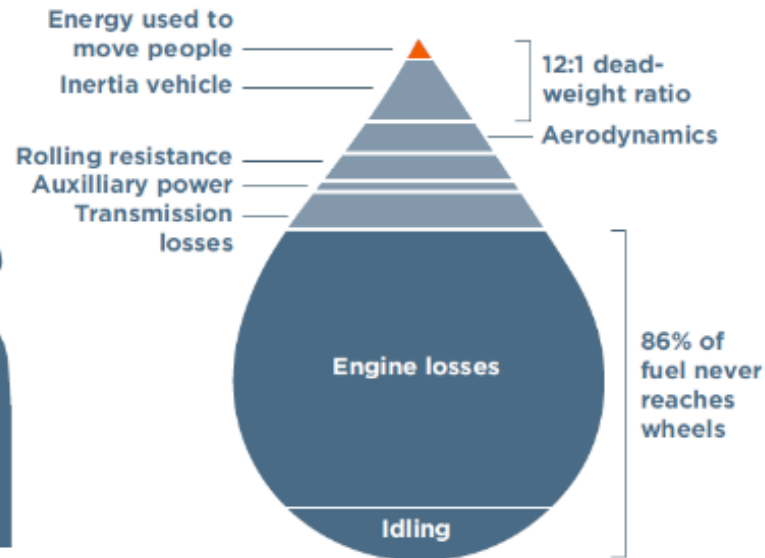
July 15th, 2015

Structural waste in the economy

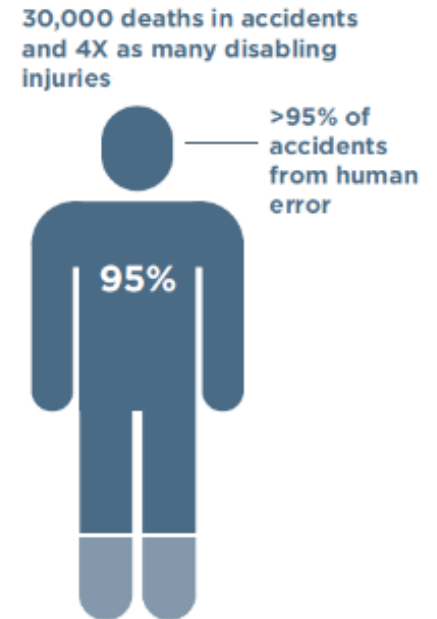
CAR UTILISATION



TANK-TO-WHEEL ENERGY FLOW - PETROL



DEATHS AND INJURIES/ YEAR ON ROAD



LAND UTILISATION:

5%

Road reaches peak throughput only 5% of time and only 10% covered with cars then

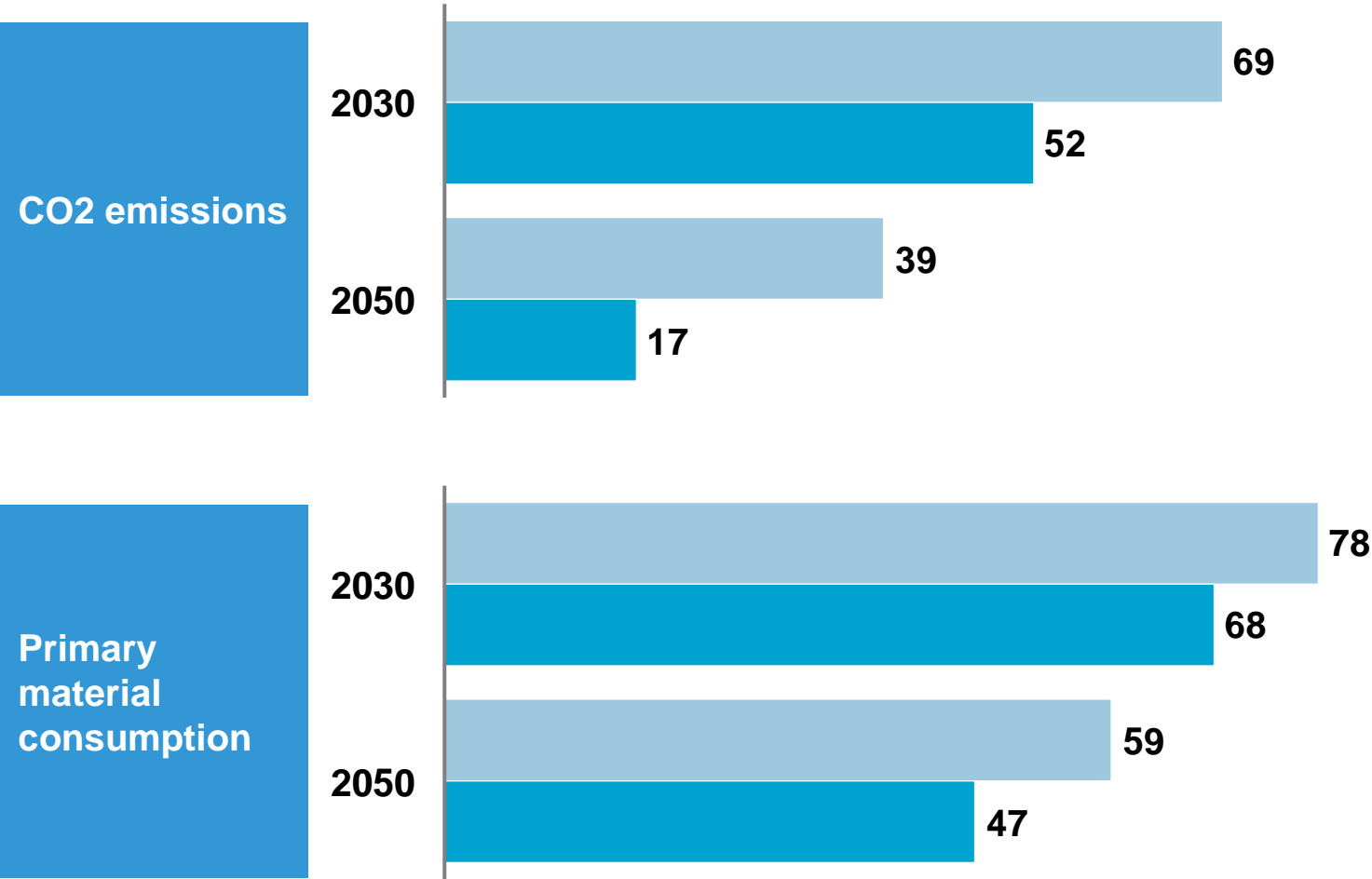
50%

50% of most city land dedicated to streets and roads, parking, service stations, driveways, signals, and traffic signs

Comparison of potential development paths: impact on the environment

EU-27, indexed (2012 = 100)

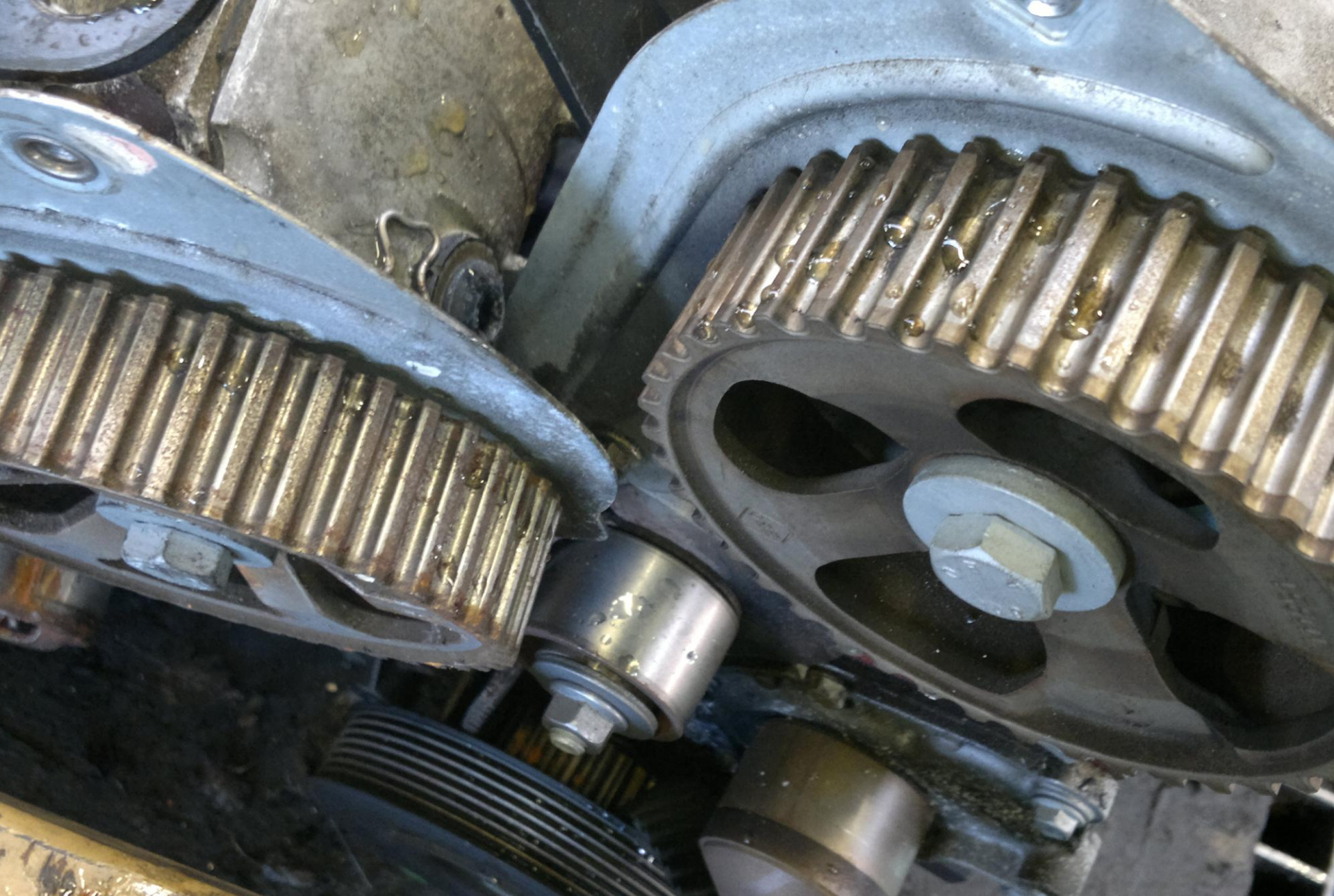
- Current development scenario
- Circular economy scenario



L'économie circulaire, combien d'emplois ?

La notion d'économie circulaire a été introduite dans le droit français par la loi de transition énergétique pour la croissance verte du 17 août 2015, qui vise à « dépasser le modèle économique linéaire consistant à extraire, fabriquer, consommer et jeter en appelant à une consommation sobre et responsable des ressources naturelles et des matières premières primaires ». La Commission européenne a confirmé cet objectif dans son « Paquet économie circulaire » présenté le 2 décembre 2015.

Comment évaluer cependant qu'une économie devient plus circulaire ? La réduction des impacts environnementaux liés à la consommation pourrait être mesurée par une empreinte écologique par habitant, mais les indicateurs cherchant à sommer ces impacts font débat. Quant à la consommation de ressources, dont l'économie circulaire vise à « fermer la boucle », l'analyse bute également sur l'hétérogénéité des matières considérées, qu'il s'agisse de matières premières ou issues de déchets. Pour autant, en mobilisant une batterie d'indicateurs partiels d'ores et déjà disponibles, cette note suggère qu'il reste du chemin à parcourir pour parvenir à découpler la croissance économique française et celle de la consommation des ressources qu'elle induit, et à diminuer son impact environnemental.



Brussels, 17 December



MANIFESTO FOR A RESOURCE-EFFICIENT EUROPE

world with growing pressures on resources and the environment, the EU has no choice but to
tion to a resource-efficient and ultimately regenerative circular economy. Our future
competitiveness, as a major importer of resources, are dependent on our ability to get more added
ve overall decoupling, through a systemic change in the use and recovery of resources in
rding to the OECD, this could lead to steady economic growth with business opportunities ac
omy.



9 November 2016, ERF, Berlin.

Jocelyn Blériot
@jossbleriot