

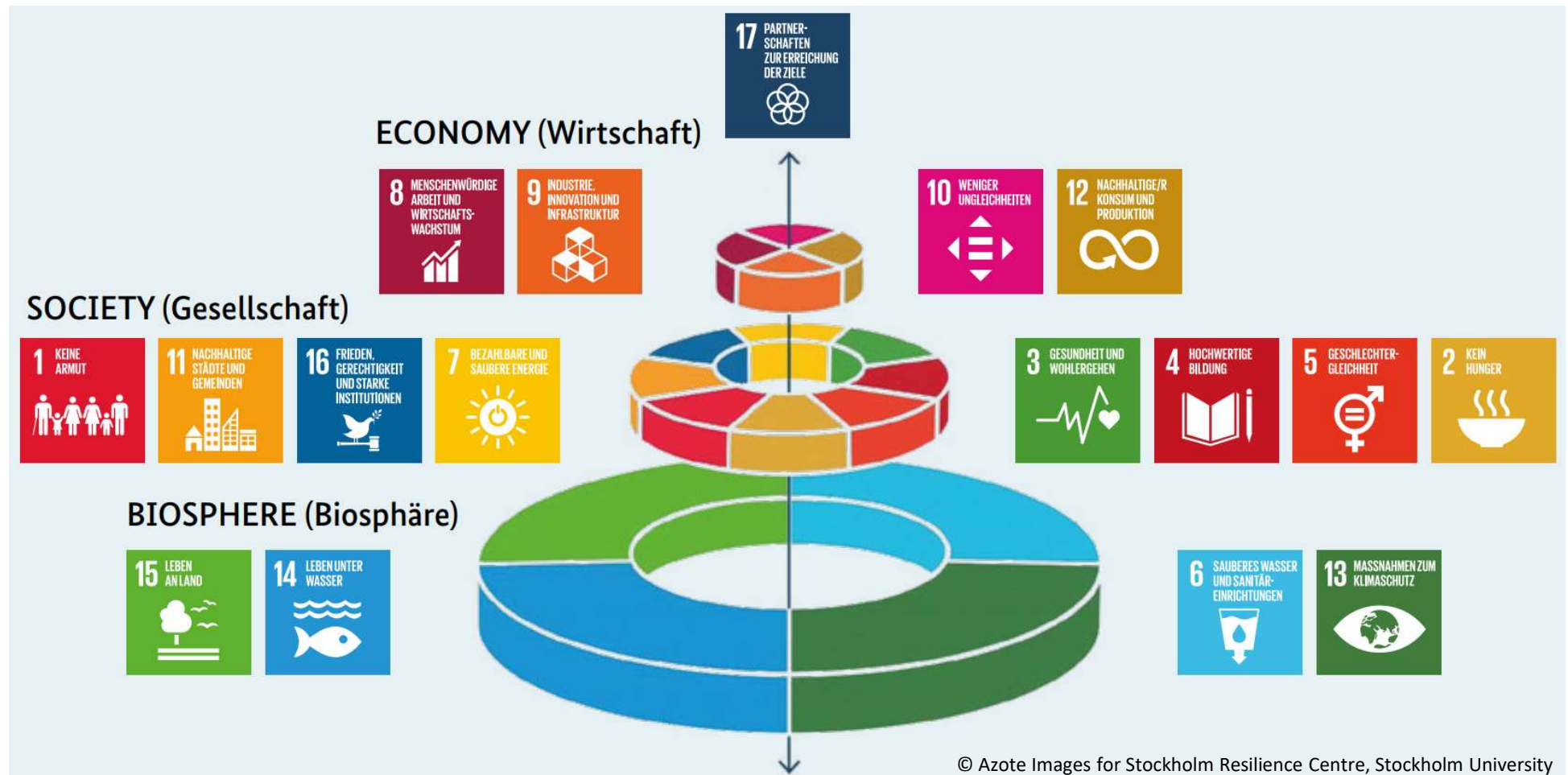
Online-Fachworkshop 20. Januar 2026

Integration von Kompetenzen für Klimaanpassung und Natürlichen Klimaschutz in die Berufsbildung

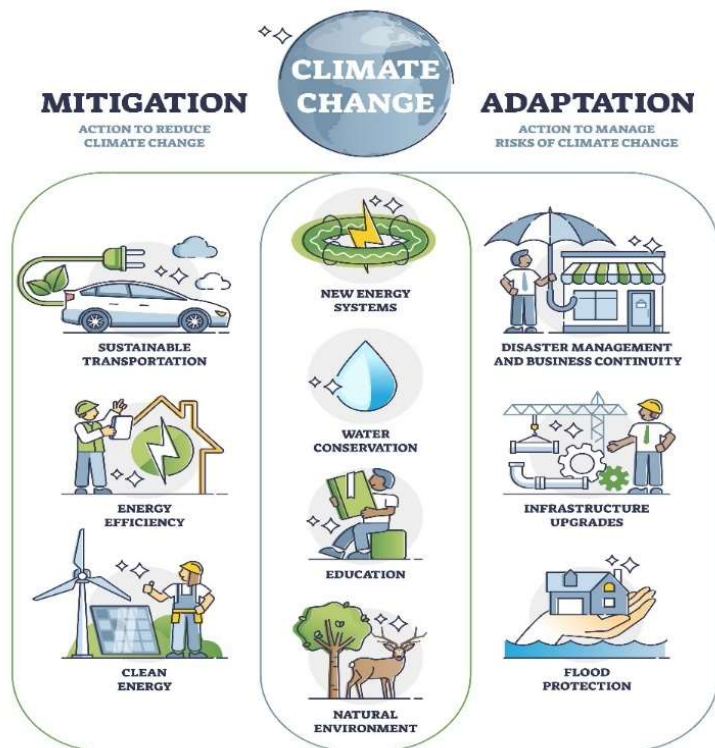
Erkenntnisse aus dem Projekt Solargründach-Weiterbildung im
Dachdeckerhandwerk

Dr. Friederike Rausch-Berhie (BIBB)

The Wedding Cake. Darstellung der SDGs in Hinblick auf ihre systemische Einbettung und Interdependenz.



Klimaschutz - Klimaanpassung



© Vector Mine – Adobe Stock



© Ivan Kurmyshov – Adobe Stock



© Negro Elkha – Adobe Stock



© f11photo – Adobe Stock



© René Notenbomer – Adobe Stock

Annahmen zu Anpassungen an klimatische Veränderungen (Klimaanpassungsmaßnahmen)

- Dachbegrünung
- Fassadenbegrünung
- Stadtbäume
- Regenwasser-management

... in
urbanen
Räumen



© whitedesk – iStock

- Hitzebedingter Arbeitsausfall
- Weiterbildung für besonders anpassungsrelevante Berufsgruppen und Informationskampagne
- Aufbau von Klimaanpassungsexpertise im Öffentlichen Sektor

... in der
Arbeitswelt



© coffeekai – iStock

- Umbau in der Forstwirtschaft
- Bewässerung in der Landwirtschaft

... in der
primären
Produktion



© demachi – iStock

- Katastrophenvorsorge
- Gesundheitsvorsorge für vulnerable Gruppen
- Gebäudesanierung in den Bereichen Bildung, Gesundheit, Pflege und Soziales

... in Vor-
sorge und
Gesundheit

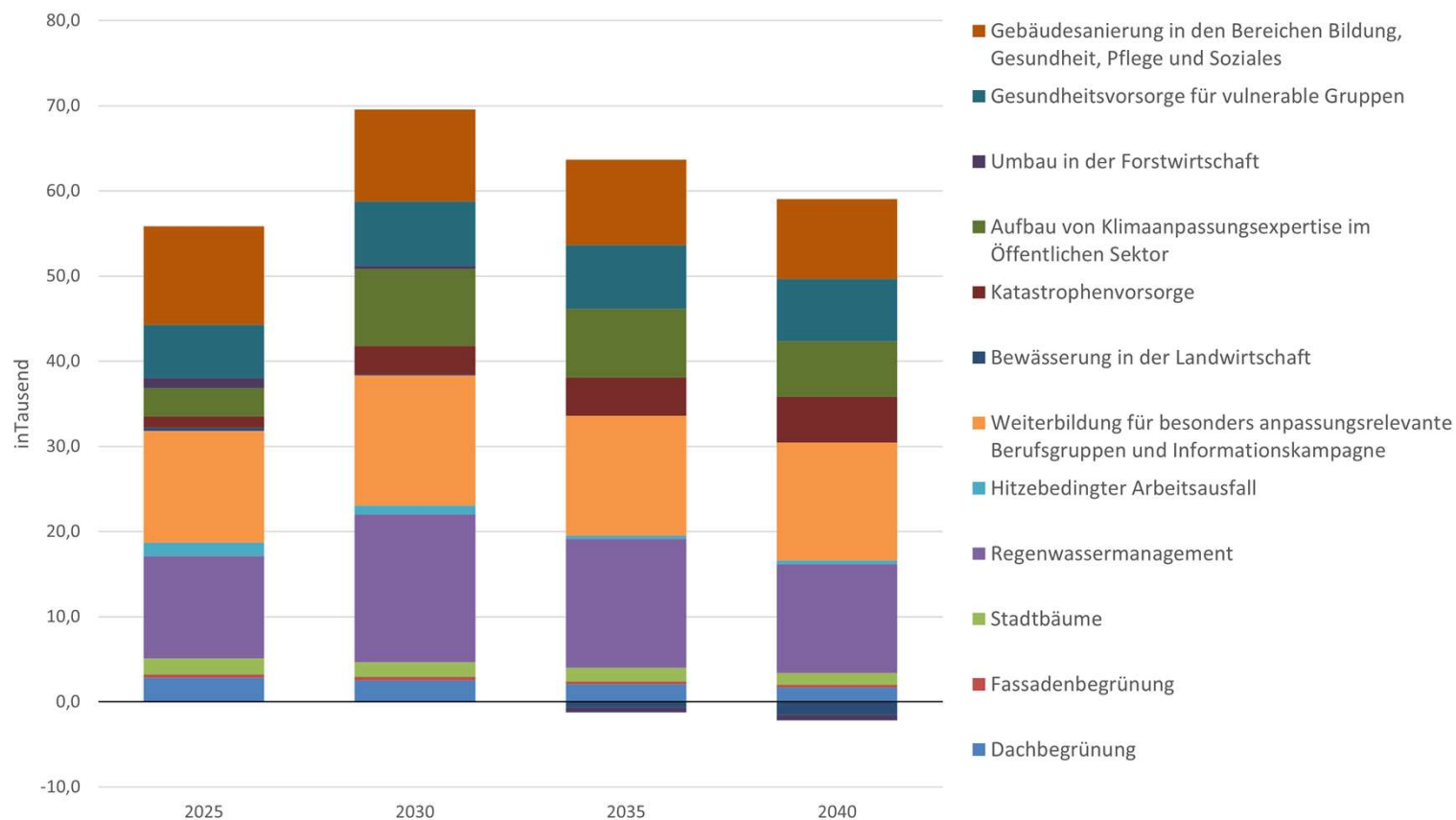


© Pheelings Media – iStock

wirtschaftliche Entwicklung / Arbeitsmarkt

Wirkung auf dem Arbeitsmarkt

- Veränderung der Erwerbstätigenzahl in Tausend gegenüber dem Referenzszenario nach Annahmen
- Die Arbeitskräfte-nachfrage nimmt insgesamt zu



Relevanteste Berufsgruppen im Klimaanpassungsszenario nach Berufssegmenten

- Forst-, Jagdwirtschaft, Landschaftspflege
- Gartenbau

Land-, Tier- und Forstwirtschaftsberufe



- Tiefbau
- Aus- und Trockenbau
- Bauplanung und -überwachung, Architektur
- Hochbau
- Vermessung und Kartografie
- Ver- und Entsorgung

Bau- und Ausbauberufe



- Geologie, Geografie und Meteorologie
- Umweltschutztechnik
- Umweltmanagement und -beratung
- Physik
- Biologie

IT- und naturwissenschaftliche Dienstleistungsberufe



- Lehrtätigkeit, Außerschulische Bildungseinrichtung
- Geisteswissenschaften
- Gesellschaftswissenschaften
- Erziehung, Sozialarbeit, Heilerziehungspflege
- Sprach-, Literaturwissenschaften

Soziale und kulturelle Dienstleistungsberufe



- Medien-Dokumentations- Informationsdienst

Unternehmensbezogene Dienstleistungsberufe



- Gesundheit, Krankenpflege, Rettungsdienst, Geburtshilfe
- Arzt- und Praxishilfe

Medizinische u. nicht-medizinische Gesundheitsberufe



https://www.bwpat.de/ausgabe45/bernhardt_rausch-berhie_bwpat45.pdf

Klimaanpassung + Kompetenzen = Klimaanpassungskompetenzen



neue Kompetenzanforderungen
im Kontext der Klimaanpassung



© Ivan Kurmyshov – Adobe Stock



© René Notenbomer – Adobe Stock

Kompetenzen

„interne Dispositionen und Repräsentationen von Wissen, Fähigkeiten und Fertigkeiten, die erlern- und vermittelbar sind sowie grundsätzliche Handlungsanforderungen innerhalb eines Fachs oder Berufsfeldes widerspiegeln“

<https://www.bibb.de/de/8570.php#:~:text=Definitio%20und%20Kontextualisierung%20des%20Kompetenzbegriffes%20Unter%20Kompetenz%20wird> (in Anlehnung an Weinert 2002; Klieme/Hartig 2008; Hartig 2008)

Klimaanpassungskompetenzen – Dachdecker/in

Ist-Analyse von Ordnungsmitteln (insbesondere Ausbildungsordnungen) hinsichtlich der für Klimaanpassung relevanten Kompetenzen



Umsetzungshilfe des BIBB „Ausbildung gestalten“, S. 7

Zukünftig benötigte Klimaanpassungskompetenzen in den Ausbildungsberufen Dachdecker*in und Umwelttechnischen Berufen

Darstellung
ausgewählter
Kompetenzen

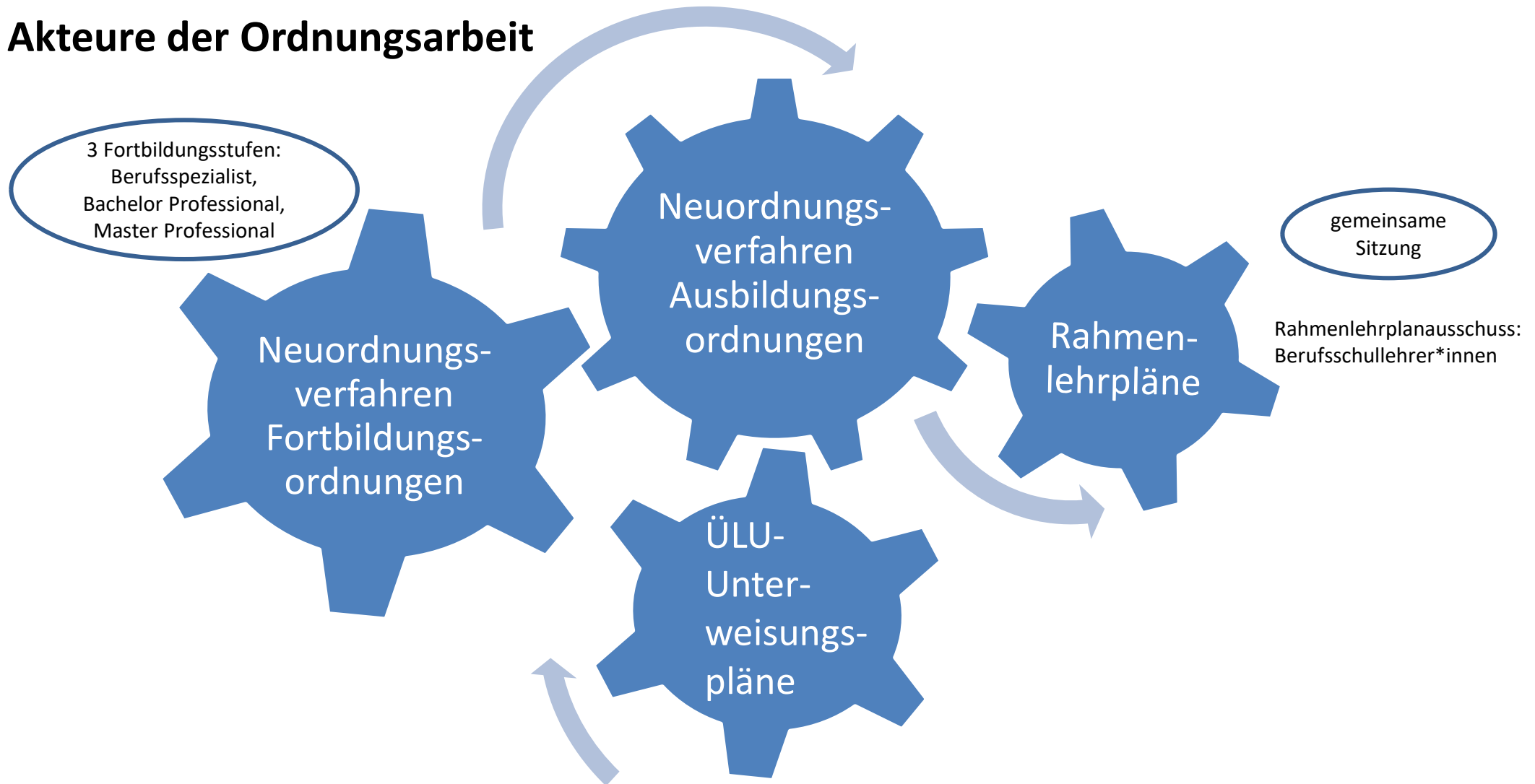


<https://www.umweltbundesamt.de/publikationen/kompetenzen-fuer-klimaanpassung>

Akteure der Berufsausbildung



Akteure der Ordnungsarbeit



Verankerung von Klimaanpassungskompetenzen in der beruflichen Bildung

Maßnahmen

- Klimaanpassungskompetenzen in Ordnungsmittel einbringen
 - Aus-, Fort- und Weiterbildung
 - Rahmenlehrpläne
 - ÜLU-Unterweisungspläne
- Zusatzqualifikationen entwickeln (z.B. Elektrotechnisch unterwiesene Person)
- Weiterbildungen für Betriebsinhaber
- Klimaanpassungsmaßnahmen in die Praxis einbringen
 - Weiterbildungen von Ausbilder*innen, ÜLU-Ausbilder*innen, Berufsschullehrer*innen
 - Erarbeitung von Unterrichtskonzepten, Modulen, Lehr- und Lernmaterialien und deren Bereitstellung

Strategien

- Sensibilisierung der beruflichen Akteure und das Aufzeigen von individuellen Handlungsspielräumen z.B. im Rahmen von Workshops und Fachveranstaltungen (u.a. Sozialpartner, ehrenamtliche Sachverständige, Institutionen wie HPI, FBH, Ministerien)
- Einbeziehen von Akteuren mit größerem Handlungsspielraum
- Berücksichtigen der konkreten Bedingungen eines Berufsfelds bzw. Berufs und Identifizieren effektiver Ansatzpunkte (z.B. ÜLU, wo sie verpflichtend absolviert werden muss)
- Priorisieren von Kompetenzen, die eine berufliche Handlungsfähigkeit im Sinne der Umsetzung von Anpassungsmaßnahmen ermöglichen
- Intensivierung der gewerkeübergreifenden bzw. interdisziplinären Zusammenarbeit, insbesondere bei komplexen Anpassungsmaßnahmen
- Stärkung von Forschungs- und Entwicklungsprojekten zur Klimaanpassung in der beruflichen Bildung durch Förderprogramme
- Förderung des Austauschs und Transfers von Forschung in die Praxis

Dr. Friederike Rausch-Berhie

T +49 228 107 1157

E rausch-berhie@bibb.de

Bundesinstitut für Berufsbildung

Vielen Dank für Ihre Aufmerksamkeit!