

Konzentrationen von SO₂, NO₂, O₃ und PM₁₀ aus dem Luftmessnetz des Umweltbundesamtes

August 2006

**Basis der Statistik sind Halbstundenwerte kontinuierlich registrierender Messgeräte. Die 5-jährige Monatsstatistik berücksichtigt alle Halbstundenwerte aus dem jeweiligen Monat der vorangegangenen 5 Jahre.
Die Nachweisgrenzen sind: SO₂ 0.2 µg/m³, NO₂ 0.3 µg/m³ Ozon 2 µg/m³. Die Messwerte der Gase sind auf 20 °C bezogen, für PM₁₀ auf 0 °C.**

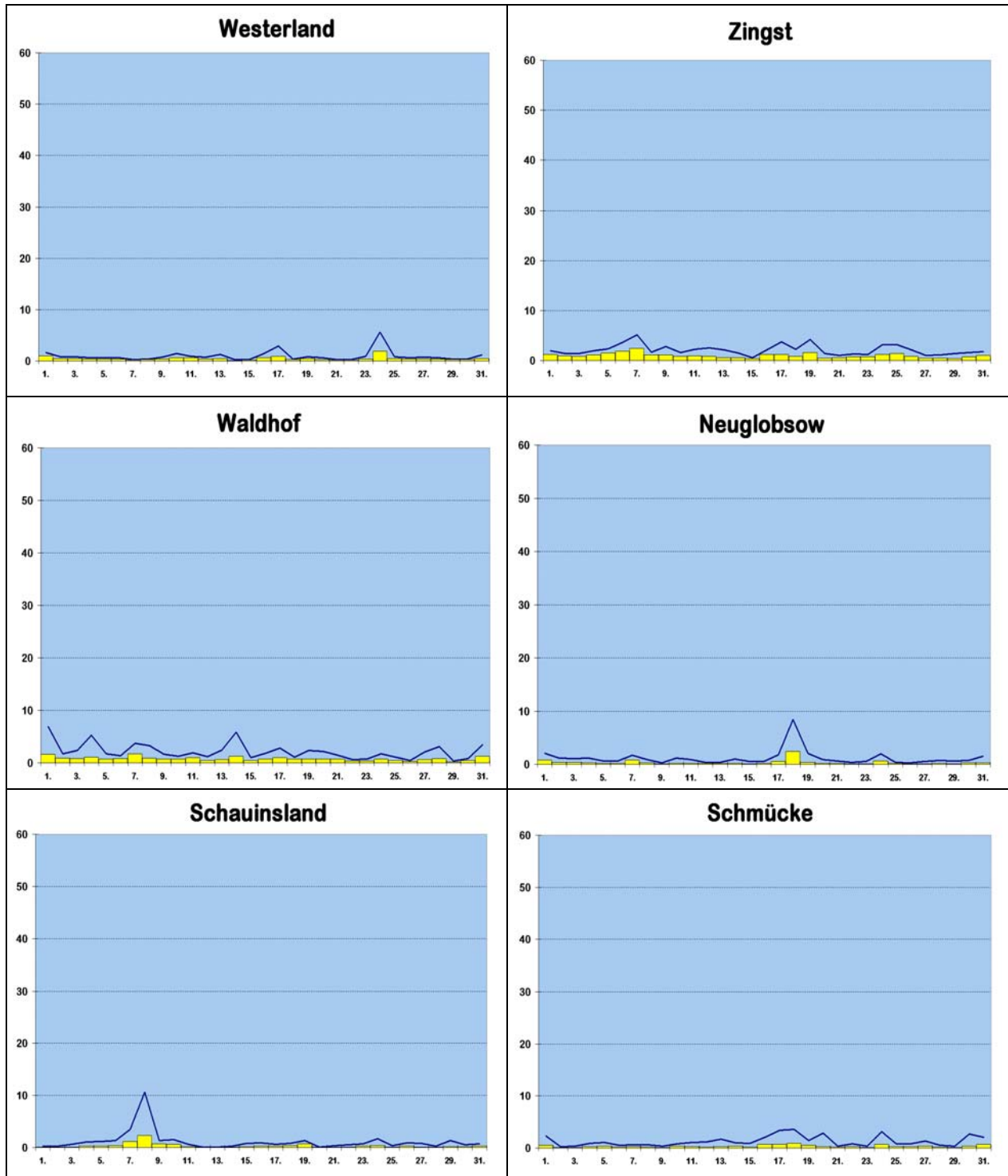
Schwefeldioxid

in $\mu\text{g}/\text{m}^3$, bezogen auf 20 °C

		Wester- land	Zingst	Neu- globow	Waldhof	Schmücke	Schau- insland
Tagesmittel	1.	1.0	1.2	0.8	1.6	0.5	0.1
	2.	0.5	0.9	0.4	0.9	0.1	0.1
	3.	0.5	0.8	0.4	0.8	0.1	0.1
	4.	0.4	1.1	0.3	1.1	0.3	0.3
	5.	0.4	1.5	0.2	0.7	0.4	0.3
	6.	0.4	1.9	0.2	0.8	0.2	0.4
	7.	0.2	2.4	0.8	1.7	0.3	1.2
	8.	0.3	1.1	0.3	0.9	0.2	2.3
	9.	0.4	1.1	0.1	0.7	0.1	0.7
	10.	0.6	0.8	0.2	0.7	0.4	0.6
	11.	0.6	0.9	0.2	1.0	0.3	0.2
	12.	0.4	0.8	0.2	0.5	0.2	0.1
	13.	0.5	0.6	0.2	0.6	0.3	0.1
	14.	0.1	0.6	0.2	1.3	0.4	0.1
	15.	0.2	0.4	0.1	0.5	0.2	0.2
	16.	0.6	1.2	0.2	0.7	0.7	0.3
	17.	0.9	1.2	0.5	1.0	0.7	0.3
	18.	0.3	0.8	2.4	0.7	0.9	0.4
	19.	0.5	1.6	0.4	0.7	0.5	0.7
	20.	0.3	0.5	0.2	0.7	0.3	0.1
	21.	0.2	0.6	0.2	0.7	0.2	0.1
	22.	0.2	0.7	0.1	0.4	0.3	0.1
	23.	0.4	0.7	0.1	0.4	0.1	0.3
	24.	1.9	1.2	0.6	0.7	0.7	0.4
	25.	0.5	1.4	0.2	0.5	0.3	0.1
	26.	0.4	0.8	0.1	0.3	0.3	0.3
	27.	0.4	0.5	0.1	0.6	0.4	0.1
	28.	0.4	0.5	0.2	0.8	0.2	0.1
	29.	0.3	0.4	0.1	0.2	0.1	0.2
	30.	0.3	0.7	0.3	0.5	0.4	0.2
	31.	0.5	1.0	0.3	1.3	0.7	0.3
Monatsstatistik	Monatsmittel	0.5	1.0	0.3	0.8	0.3	0.3
	Maximales Tagesmittel	1.9	2.4	2.4	1.7	0.9	2.3
	Median	0.4	0.8	0.1	0.5	0.3	0.1
	98-Perzentil	1.6	3.0	1.7	3.1	1.9	2.1
	5-jähr. Monatsmittel	0.6	1.4	0.8	0.9	1.1	1.2
	5-jähr. max. Tagesmittel	2.7	5.2	4.2	3.2	5.5	6.5

Schwefeldioxid

in $\mu\text{g}/\text{m}^3$, bezogen auf 20 °C



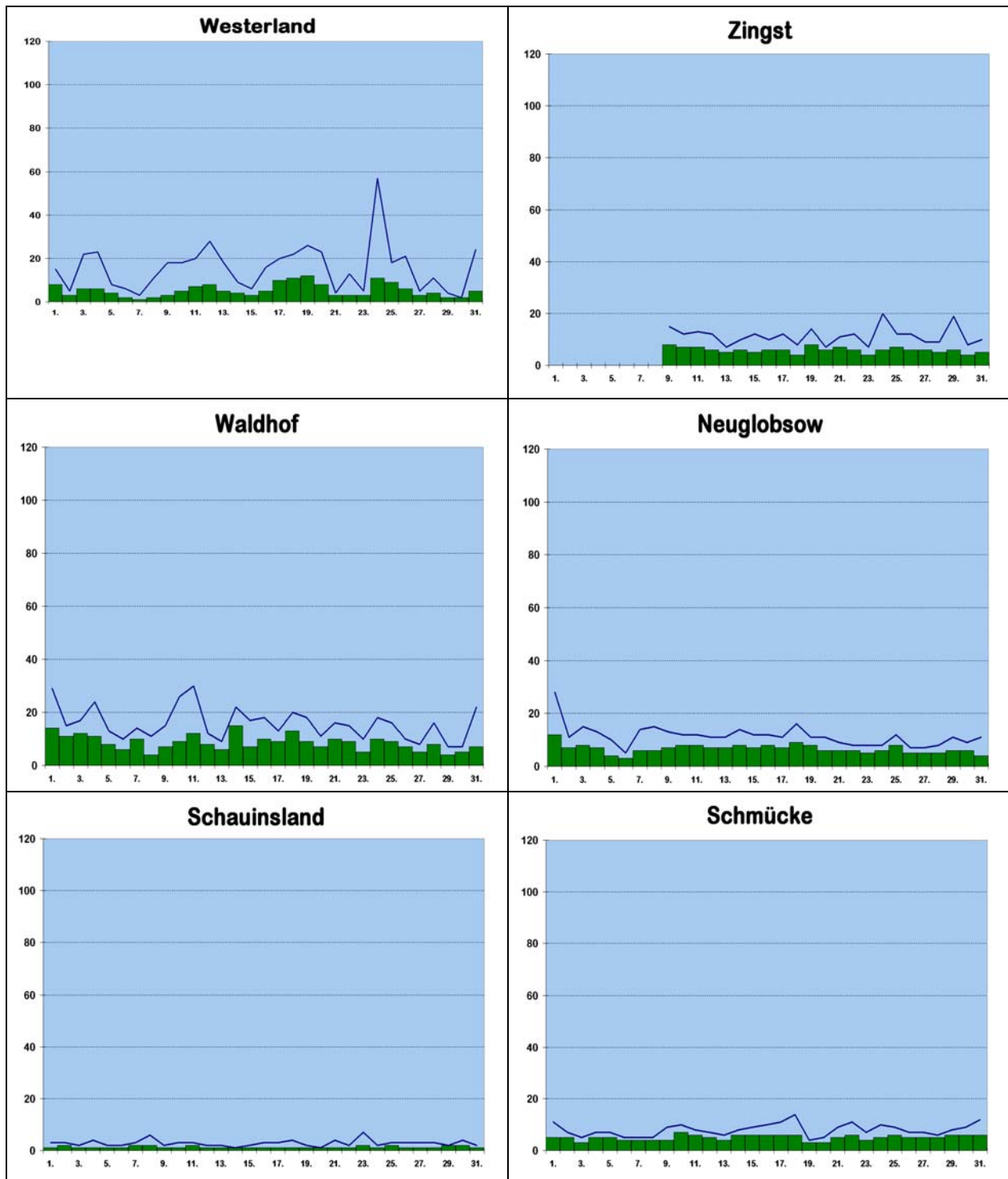
■ Tagesmittel — Tagesmaxima

Stickstoffdioxid

in $\mu\text{g}/\text{m}^3$, bezogen auf 20 °C

		Westerland	Zingst	Neuglobow	Waldhof	Schmücke	Schauinsland
Tagesmittel	1.	8	-	12	14	5	1
	2.	3	-	7	11	5	2
	3.	6	-	8	12	3	1
	4.	6	-	7	11	5	1
	5.	4	-	4	8	5	1
	6.	2	-	3	6	4	1
	7.	1	-	6	10	4	2
	8.	2	-	6	4	4	2
	9.	3	8	7	7	4	1
	10.	5	7	8	9	7	1
	11.	7	7	8	12	6	2
	12.	8	6	7	8	5	1
	13.	5	5	7	6	4	1
	14.	4	6	8	15	6	1
	15.	3	5	7	7	6	1
	16.	5	6	8	10	6	1
	17.	10	6	7	9	6	1
	18.	11	4	9	13	6	1
	19.	12	8	8	9	3	1
	20.	8	6	6	7	3	1
	21.	3	7	6	10	5	1
	22.	3	6	6	9	6	1
	23.	3	4	5	5	4	2
	24.	11	6	6	10	5	1
	25.	9	7	8	9	6	2
	26.	6	6	5	7	5	1
	27.	3	6	5	5	5	1
	28.	4	5	5	8	5	1
	29.	2	6	6	4	6	2
	30.	2	4	6	5	6	2
	31.	5	5	4	7	6	1
Monatsstatistik	Monatsmittel	5	6	7	9	5	1
	Maximales Tagesmittel	12	8	12	15	7	2
	Median	4	6	6	8	5	1
	98-Perzentil	18	12	13	20	9	3
	5-jähr. Monatsmittel	4	6	5	7	6	4
	5-jähr. max. Tagesmittel	15	21	11	18	12	10

Stickstoffdioxid in $\mu\text{g}/\text{m}^3$, bezogen auf 20 °C



■ Tagesmittel — Tagesmaxima

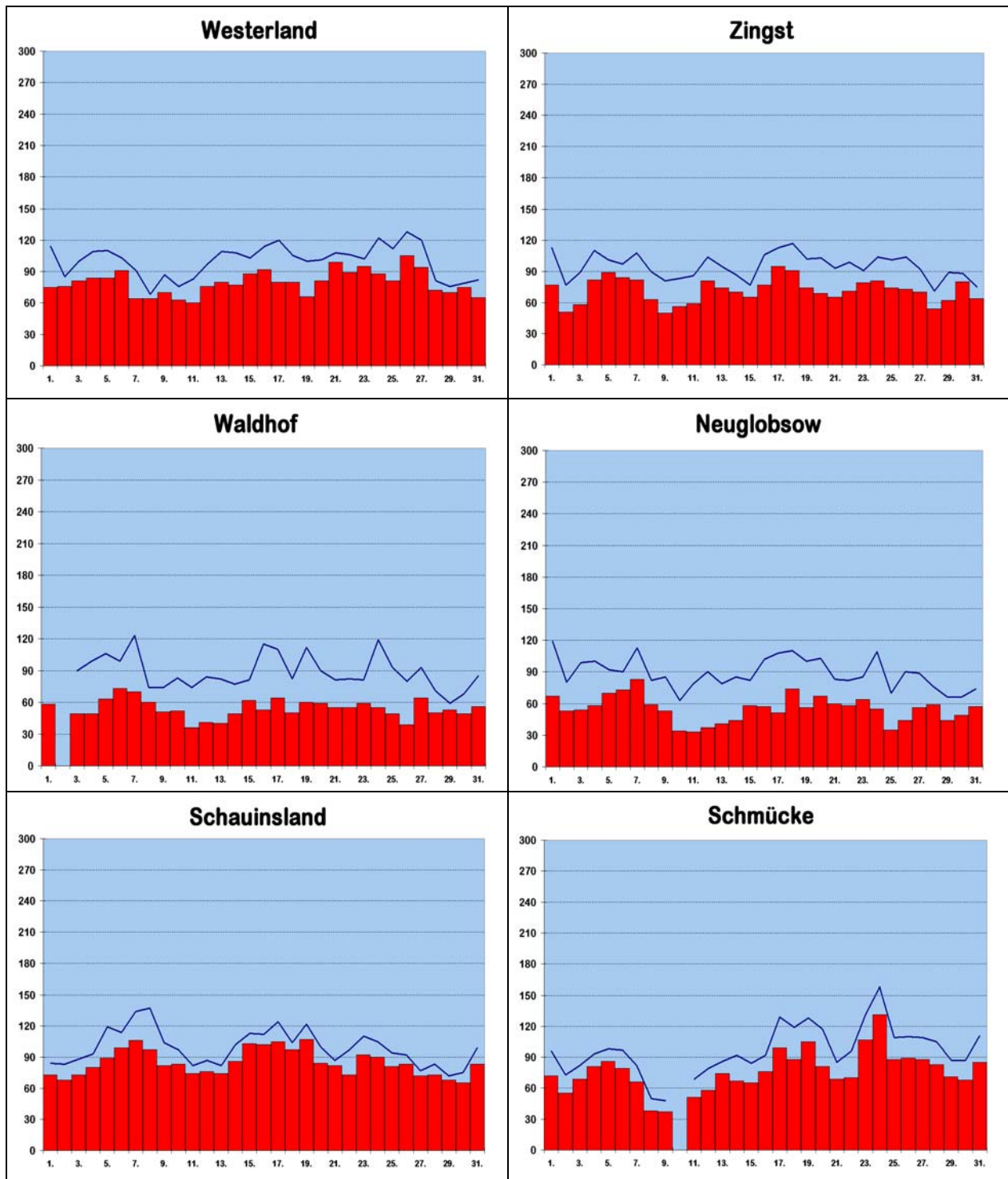
Ozon

in $\mu\text{g}/\text{m}^3$, bezogen auf 20 °C

		Westerland	Zingst	Neuglobow	Waldhof	Schmücke	Schauinsland
Tagesmittel	1.	75	77	67	58	72	73
	2.	76	51	53	-	55	68
	3.	81	58	54	49	69	73
	4.	84	82	58	49	81	80
	5.	84	89	70	63	86	89
	6.	91	84	73	73	79	99
	7.	64	82	83	70	66	106
	8.	64	63	59	60	38	97
	9.	70	50	53	51	37	82
	10.	63	56	34	52	-	83
	11.	60	59	33	36	51	74
	12.	76	81	37	41	58	76
	13.	80	74	41	40	74	74
	14.	77	70	44	49	67	86
	15.	88	65	58	62	65	103
	16.	92	77	57	53	76	102
	17.	80	95	51	64	99	105
	18.	80	91	74	50	88	97
	19.	66	74	56	60	105	107
	20.	81	69	67	59	81	84
	21.	99	65	60	55	69	82
	22.	89	71	58	55	70	73
	23.	95	79	64	59	107	92
	24.	88	81	55	55	131	90
	25.	81	74	35	49	88	81
	26.	105	73	44	39	89	83
	27.	94	70	56	64	88	72
	28.	72	54	59	50	83	73
	29.	70	62	44	53	71	68
	30.	75	80	49	49	68	65
	31.	65	64	57	56	85	83
Monatsstatistik	Monatsmittel	80	72	55	54	77	85
	Maximales Tagesmittel	105	95	83	73	131	107
	Median	78	73	57	55	75	81
	98-Perzentil	116	106	105	109	131	121
	Max. 1-Stundenmittel	127	117	119	122	157	137
	5-jähr. Monatsmittel	79	66	62	68	97	107
	5-jähr. max. Tagesmittel	126	115	141	148	199	193

Ozon

in $\mu\text{g}/\text{m}^3$, bezogen auf 20 °C



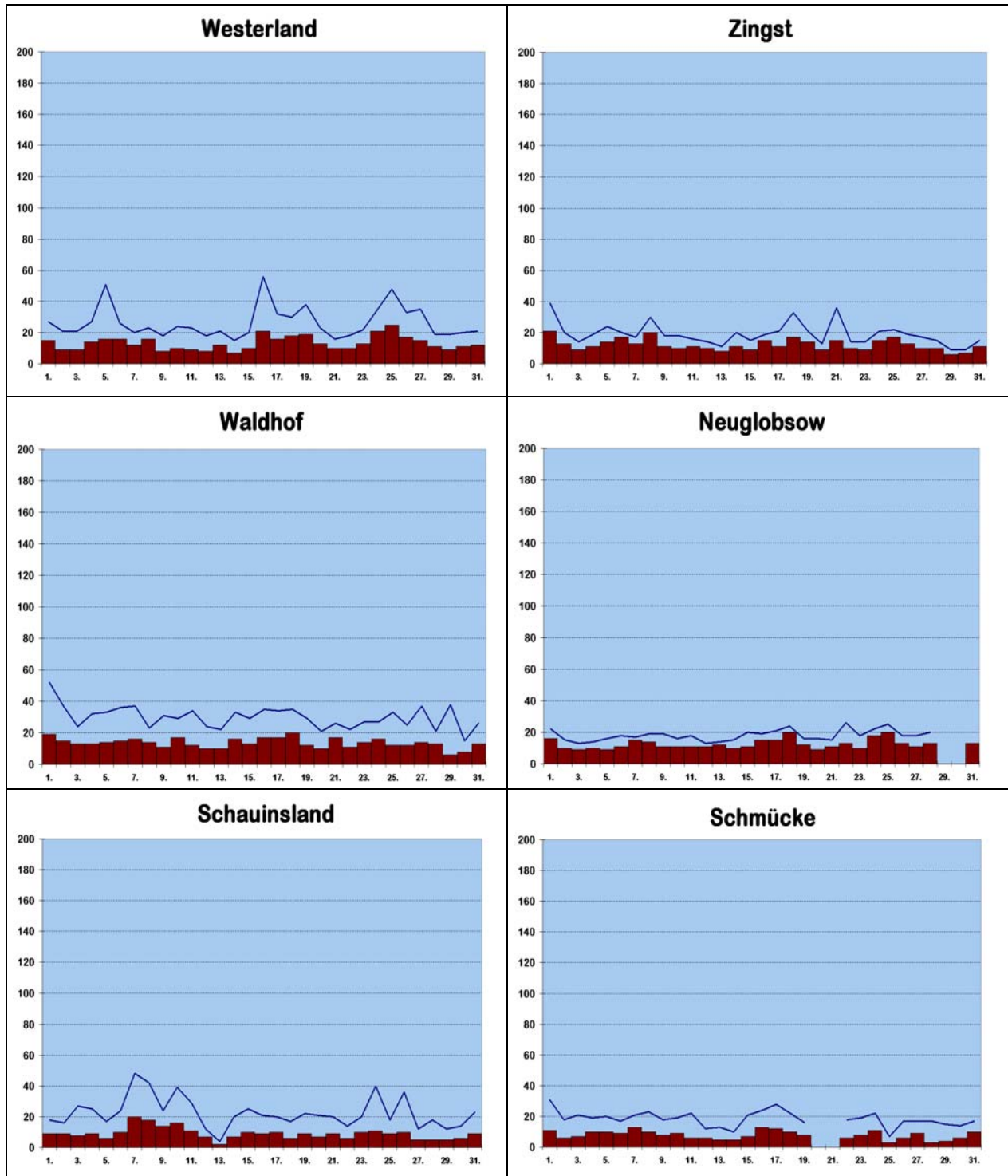
■ Tagesmittel — Tagesmaxima

Feinstaub PM₁₀

in µg/m³, bezogen auf 0 °C

		Wester- land	Zingst	Neu- globow	Waldhof	Schmücke	Schau- insland
Tagesmittel	1.	15	21	16	19	11	9
	2.	9	13	10	15	6	9
	3.	9	9	9	13	7	8
	4.	14	11	10	13	10	9
	5.	16	14	9	14	10	6
	6.	16	17	11	15	9	10
	7.	12	13	15	16	13	20
	8.	16	20	14	14	10	18
	9.	8	11	11	11	8	14
	10.	10	10	11	17	9	16
	11.	9	11	11	12	6	11
	12.	8	10	11	10	6	7
	13.	12	8	12	10	5	2
	14.	7	11	10	16	5	7
	15.	10	9	11	13	7	10
	16.	21	15	15	17	13	9
	17.	16	11	15	17	12	10
	18.	18	17	20	20	10	6
	19.	19	14	12	12	8	9
	20.	13	9	9	10	-	7
	21.	10	15	11	17	-	9
	22.	10	10	13	11	6	6
	23.	13	9	10	14	8	10
	24.	21	15	18	16	11	11
	25.	25	17	20	12	3	9
	26.	17	13	13	12	6	10
	27.	15	10	11	14	9	5
	28.	11	10	13	13	3	5
	29.	9	6	-	6	4	5
	30.	11	7	-	8	6	6
	31.	12	11	13	13	10	9
Monatsstatistik	Monatsmittel	13	12	13	13	8	9
	Maximales Tagesmittel	25	21	20	20	13	20
	Median	12	12	12	13	7	8
	98-Perzentil	33	26	23	29	20	24
	5-jähr. Monatsmittel	-	17	19	21	18	17
	5-jähr. max. Tagesmittel	-	54	59	65	49	51

PM₁₀ in µg/m³, bezogen auf 0 °C



■ Tagesmittel — Tagesmaxima