

Konzentrationen von SO₂, NO₂, O₃ und PM₁₀ aus dem Luftmessnetz des Umweltbundesamtes

Juli 2006

**Basis der Statistik sind Halbstundenwerte kontinuierlich registrierender Messgeräte. Die 5-jährige Monatsstatistik berücksichtigt alle Halbstundenwerte aus dem jeweiligen Monat der vorangegangenen 5 Jahre.
Die Nachweisgrenzen sind: SO₂ 0.2 µg/m³, NO₂ 0.3 µg/m³ Ozon 2 µg/m³. Die Messwerte der Gase sind auf 20 °C bezogen, für PM₁₀ auf 0 °C.**

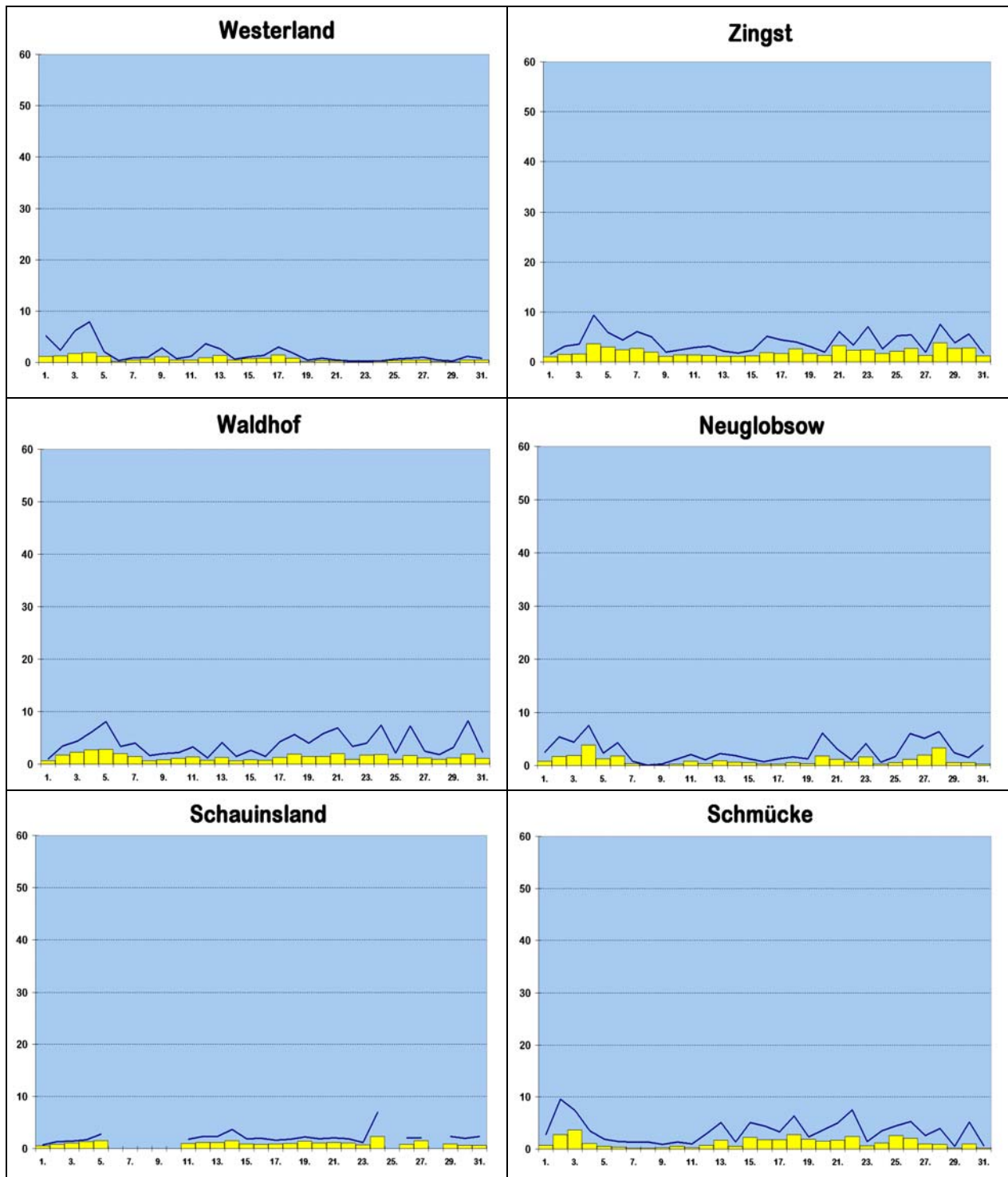
Schwefeldioxid

in $\mu\text{g}/\text{m}^3$, bezogen auf 20 °C

		Westerland	Zingst	Neuglobow	Waldhof	Schmücke	Schauinsland
Tagesmittel	1.	1.2	1.0	0.8	0.6	0.7	0.5
	2.	1.3	1.5	1.7	1.7	2.8	0.8
	3.	1.7	1.6	1.9	2.3	3.7	1.1
	4.	1.9	3.6	3.9	2.7	1.1	1.3
	5.	1.2	3.0	1.3	2.8	0.5	1.5
	6.	0.2	2.4	1.8	2.0	0.4	-
	7.	0.5	2.7	0.4	1.5	0.2	-
	8.	0.6	2.0	0.1	0.6	0.2	-
	9.	1.1	1.1	0.1	0.8	0.3	-
	10.	0.5	1.4	0.3	1.1	0.5	-
	11.	0.5	1.4	0.8	1.4	0.3	1.0
	12.	0.9	1.3	0.4	0.7	0.7	1.2
	13.	1.4	1.1	0.9	1.3	1.7	1.2
	14.	0.5	1.1	0.6	0.6	0.5	1.5
	15.	0.7	1.2	0.5	0.8	2.2	0.9
	16.	0.8	1.9	0.3	0.7	1.8	0.8
	17.	1.5	1.7	0.3	1.3	1.8	0.9
	18.	0.8	2.6	0.5	1.9	2.8	1.0
	19.	0.2	1.7	0.4	1.5	1.9	1.4
	20.	0.4	1.3	1.8	1.5	1.5	1.1
	21.	0.3	3.3	1.2	2.0	1.7	1.2
	22.	0.1	2.3	0.6	0.9	2.4	1.1
	23.	0.1	2.4	1.6	1.7	0.6	0.7
	24.	0.2	1.7	0.3	1.8	1.2	2.3
	25.	0.4	2.1	0.5	0.9	2.6	-
	26.	0.5	2.7	1.2	1.6	2.1	0.8
	27.	0.5	1.3	2.0	1.2	1.0	1.5
	28.	0.2	3.8	3.3	0.9	0.9	-
	29.	0.1	2.7	0.5	1.2	0.2	0.9
	30.	0.5	2.8	0.5	1.9	1.0	0.6
	31.	0.5	1.2	0.3	1.1	0.2	0.6
Monatsstatistik	Monatsmittel	0.7	2.0	1.0	1.4	1.3	1.1
	Maximales Tagesmittel	1.9	3.8	3.9	2.8	3.7	2.3
	Median	0.5	1.6	0.6	1.0	0.9	0.9
	98-Perzentil	2.5	5.7	5.2	4.9	5.3	2.3
	5-jähr. Monatsmittel	0.8	1.3	0.6	0.7	0.8	1.0
	5-jähr. max. Tagesmittel	3.2	4.1	3.3	2.3	4.2	6.3

Schwefeldioxid

in $\mu\text{g}/\text{m}^3$, bezogen auf 20 °C



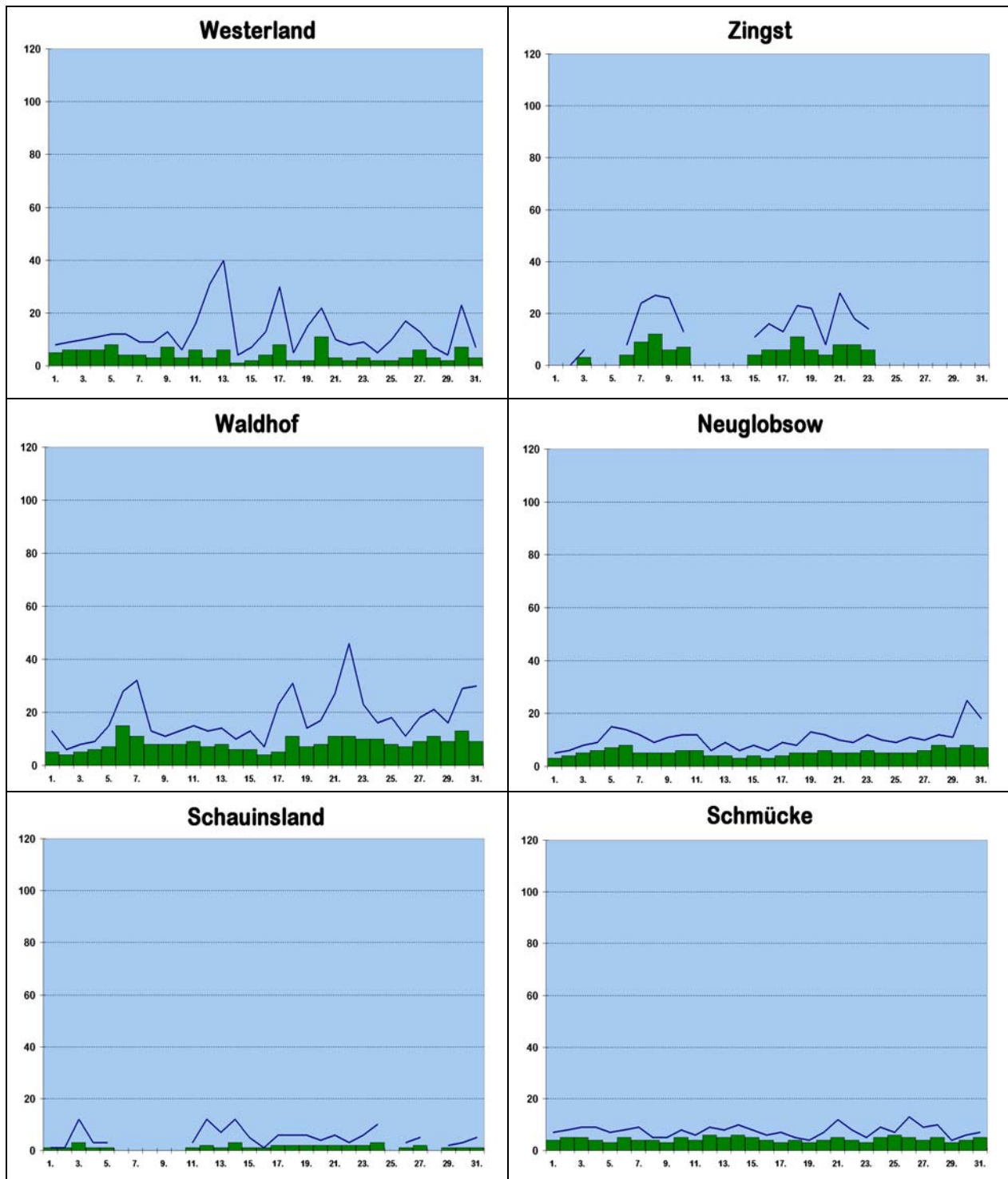
■ Tagesmittel — Tagesmaxima

Stickstoffdioxid

in $\mu\text{g}/\text{m}^3$, bezogen auf 20 °C

		Wester-land	Zingst	Neu-globow	Waldhof	Schmücke	Schau-insland
Tagesmittel	1.	5	-	3	5	4	1
	2.	6	-	4	4	5	1
	3.	6	3	5	5	5	3
	4.	6	-	6	6	4	1
	5.	8	-	7	7	3	1
	6.	4	4	8	15	5	-
	7.	4	9	5	11	4	-
	8.	3	12	5	8	4	-
	9.	7	6	5	8	3	-
	10.	3	7	6	8	5	-
	11.	6	-	6	9	4	1
	12.	3	-	4	7	6	2
	13.	6	-	4	8	5	1
	14.	1	-	3	6	6	3
	15.	2	4	4	6	5	1
	16.	4	6	3	4	4	1
	17.	8	6	4	5	3	2
	18.	2	11	5	11	4	2
	19.	2	6	5	7	3	2
	20.	11	4	6	8	4	2
	21.	3	8	5	11	5	2
	22.	2	8	5	11	4	2
	23.	3	6	6	10	3	2
	24.	2	-	5	10	5	3
	25.	2	-	5	8	6	-
	26.	3	-	5	7	5	1
	27.	6	-	6	9	4	2
	28.	3	-	8	11	5	-
	29.	2	-	7	9	3	1
	30.	7	-	8	13	4	1
	31.	3	-	7	9	5	1
Monatsstatistik	Monatsmittel	4	-	5	8	4	2
	Maximales Tagesmittel	11	-	8	15	6	3
	Median	3	-	5	7	4	1
	98-Perzentil	15	-	12	23	8	6
	5-jähr. Monatsmittel	3	6	4	6	6	4
	5-jähr. max. Tagesmittel	8	14	9	28	11	10

Stickstoffdioxid in $\mu\text{g}/\text{m}^3$, bezogen auf 20 °C



■ Tagesmittel — Tagesmaxima

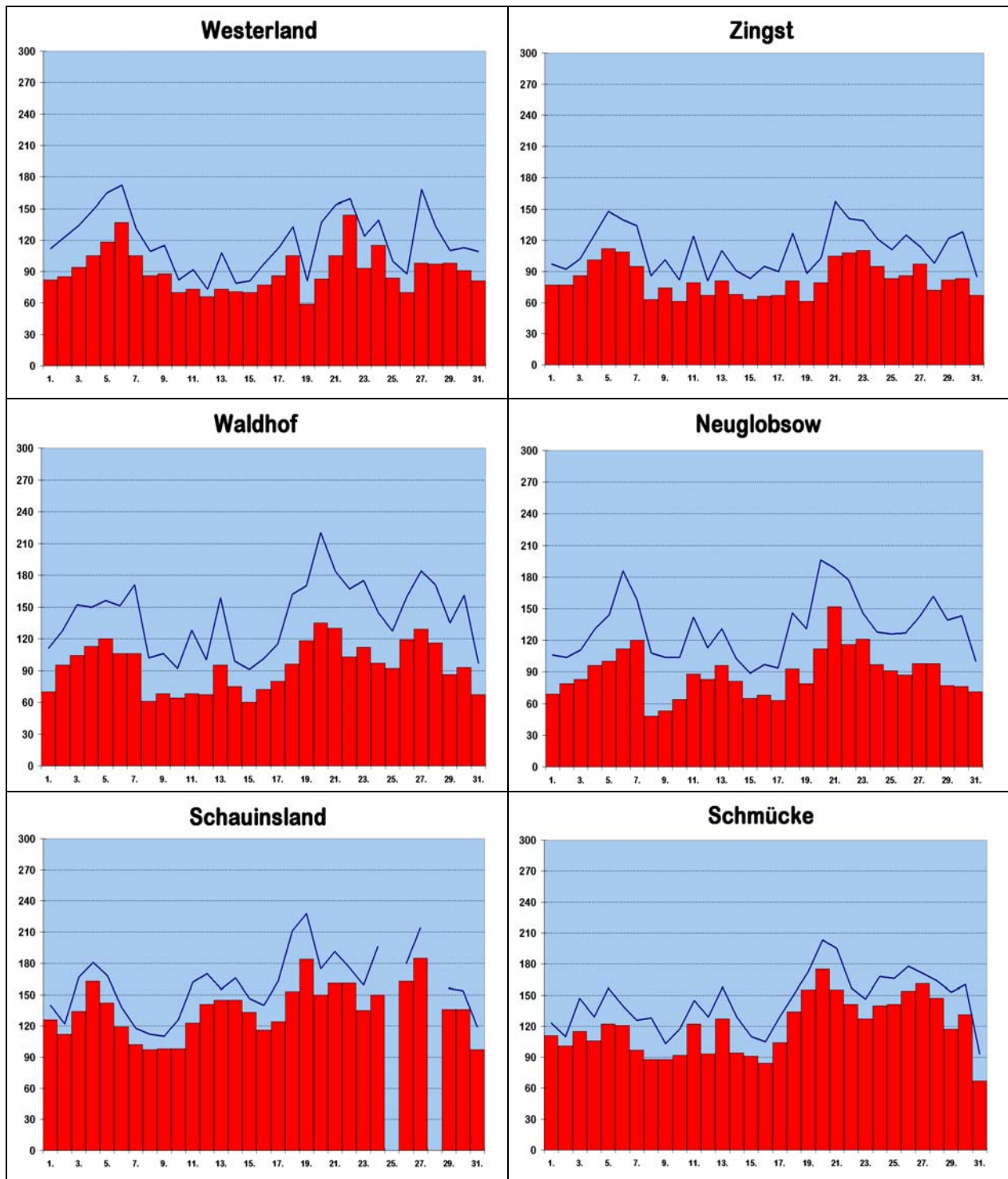
Ozon

in $\mu\text{g}/\text{m}^3$, bezogen auf 20 °C

		Westerland	Zingst	Neuglobow	Waldhof	Schmücke	Schauinsland
Tagesmittel	1.	82	77	69	70	111	126
	2.	85	77	79	95	101	112
	3.	94	86	83	104	115	134
	4.	105	101	96	113	106	163
	5.	118	112	100	120	122	142
	6.	137	109	112	106	121	119
	7.	105	95	120	106	97	102
	8.	86	63	48	61	88	97
	9.	88	74	53	68	88	98
	10.	70	61	64	64	92	98
	11.	73	79	88	68	122	123
	12.	66	67	83	67	93	141
	13.	73	81	96	95	127	145
	14.	71	68	81	75	94	145
	15.	70	63	65	60	91	133
	16.	77	66	68	72	84	116
	17.	86	67	63	80	104	124
	18.	105	81	93	96	134	153
	19.	59	61	79	118	155	184
	20.	83	79	112	135	175	150
	21.	105	105	152	130	155	161
	22.	144	108	116	103	141	161
	23.	93	110	121	112	127	135
	24.	115	95	97	97	140	150
	25.	84	83	91	92	141	-
	26.	70	86	87	119	154	163
	27.	98	97	98	129	161	185
	28.	97	72	98	116	147	-
	29.	98	82	77	86	117	136
	30.	91	83	76	93	131	136
	31.	81	67	71	67	67	97
Monatsstatistik	Monatsmittel	91	82	88	94	119	135
	Maximales Tagesmittel	144	112	152	135	175	185
	Median	86	79	87	90	119	135
	98-Perzentil	154	137	173	175	177	209
	Max. 1-Stundenmittel	170	156	195	219	202	227
	5-jähr. Monatsmittel	82	69	63	68	95	104
	5-jähr. max. Tagesmittel	119	106	116	119	170	189

Ozon

in $\mu\text{g}/\text{m}^3$, bezogen auf 20 °C



■ Tagesmittel — Tagesmaxima

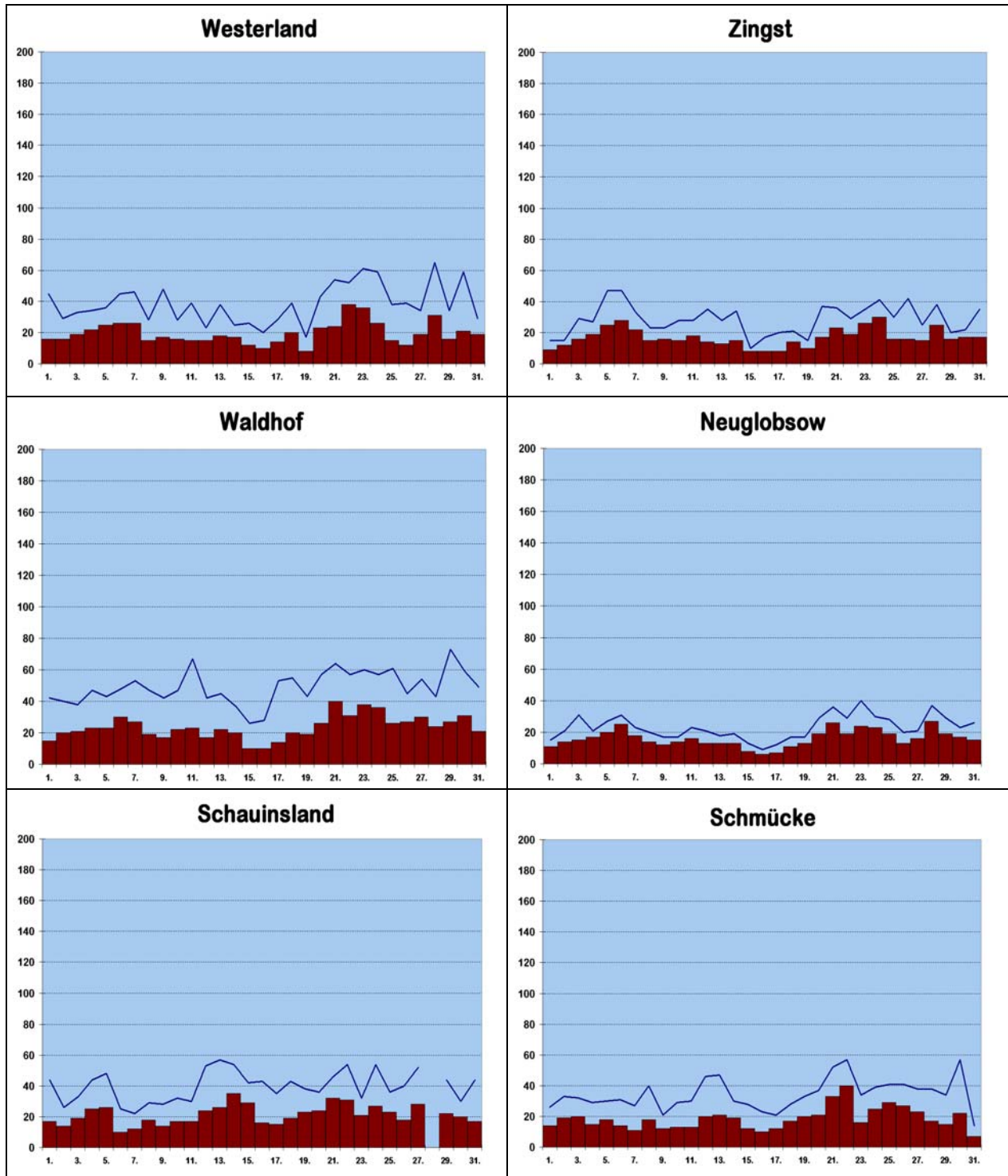
Feinstaub PM₁₀

in µg/m³, bezogen auf 0 °C

		Wester- land	Zingst	Neu- globow	Waldhof	Schmücke	Schau- insland
Tagesmittel	1.	16	9	11	15	14	17
	2.	16	12	14	20	19	14
	3.	19	16	15	21	20	19
	4.	22	19	17	23	15	25
	5.	25	25	20	23	18	26
	6.	26	28	25	30	14	10
	7.	26	22	18	27	11	12
	8.	15	15	14	19	18	18
	9.	17	16	12	17	12	14
	10.	16	15	14	22	13	17
	11.	15	18	16	23	13	17
	12.	15	14	13	17	20	24
	13.	18	13	13	22	21	26
	14.	17	15	13	20	19	35
	15.	12	8	8	10	12	29
	16.	10	8	6	10	10	16
	17.	14	8	7	14	12	15
	18.	20	14	11	20	17	19
	19.	8	10	13	19	20	23
	20.	23	17	19	26	21	24
	21.	24	23	26	40	33	32
	22.	38	19	19	31	40	31
	23.	36	26	24	38	16	21
	24.	26	30	23	36	25	27
	25.	15	16	19	26	29	23
	26.	12	16	13	27	27	18
	27.	19	15	16	30	23	28
	28.	31	25	27	24	17	-
	29.	16	16	19	27	15	22
	30.	21	17	17	31	22	20
	31.	19	17	15	21	7	17
Monatsstatistik	Monatsmittel	20	17	16	23	18	21
	Maximales Tagesmittel	38	30	27	40	40	35
	Median	18	15	15	22	17	20
	98-Perzentil	46	36	33	54	45	43
	5-jähr. Monatsmittel	-	13	14	17	13	16
	5-jähr. max. Tagesmittel	-	29	31	43	37	42

PM₁₀

in µg/m³, bezogen auf 0 °C



■ Tagesmittel — Tagesmaxima