

Konzentrationen von SO₂, NO₂, O₃ und PM₁₀ aus dem Luftmessnetz des Umweltbundesamtes

August 2012

Basis der Statistik sind Halbstundenwerte kontinuierlich registrierender Messgeräte. Die 5-jährige Monatsstatistik berücksichtigt alle Halbstundenwerte aus dem jeweiligen Monat der vorangegangenen 5 Jahre.
Die Nachweisgrenzen sind: SO₂ 0.2 µg/m³, NO₂ 0.3 µg/m³ Ozon 2 µg/m³. Die Messwerte der Gase und PM₁₀ sind auf 20 °C bezogen.

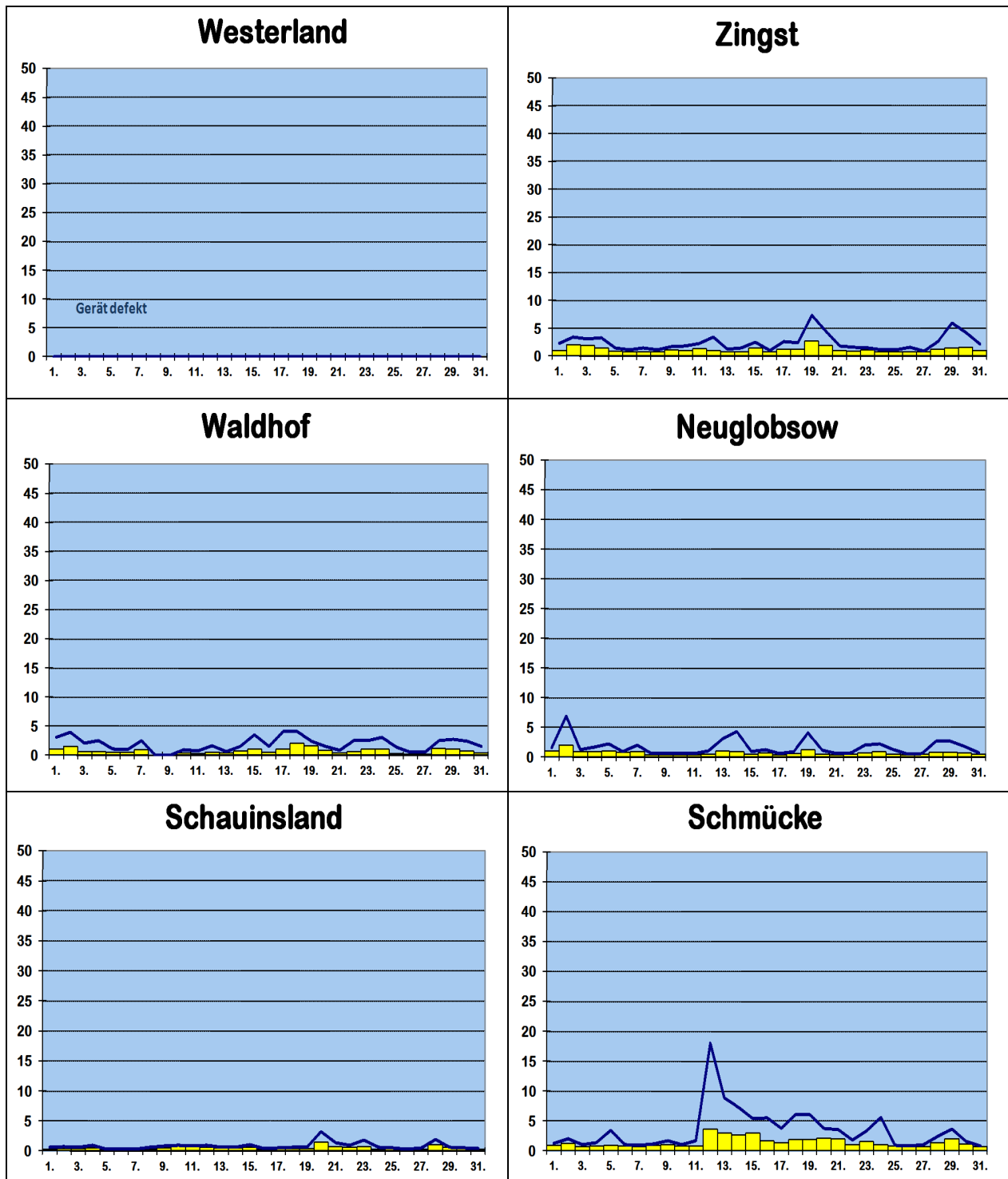
Schwefeldioxid

in $\mu\text{g}/\text{m}^3$, bezogen auf 20 °C

		Westerland	Zingst	Neuglobsow	Waldhof	Schmücke	Schauinsland
Tagesmittel	1.	-	1.0	1.0	1.1	0.9	0.3
	2.	-	2.0	2.0	1.5	1.2	0.4
	3.	-	1.9	0.9	0.6	0.7	0.4
	4.	-	1.4	0.9	0.6	0.8	0.5
	5.	-	0.9	1.0	0.5	0.9	0.2
	6.	-	0.7	0.8	0.5	0.8	0.1
	7.	-	0.8	0.9	0.9	0.7	0.2
	8.	-	0.8	0.4	-	0.9	0.3
	9.	-	1.1	0.4	-	1.0	0.5
	10.	-	1.0	0.4	0.4	0.8	0.8
	11.	-	1.3	0.4	0.3	0.8	0.7
	12.	-	1.0	0.5	0.5	3.6	0.6
	13.	-	0.7	1.0	0.4	2.9	0.5
	14.	-	0.8	0.9	0.7	2.6	0.5
	15.	-	1.4	0.5	1.0	3.0	0.6
	16.	-	0.7	0.7	0.5	1.6	0.3
	17.	-	1.2	0.4	1.1	1.3	0.4
	18.	-	1.2	0.6	2.1	1.9	0.4
	19.	-	2.7	1.2	1.6	1.9	0.4
	20.	-	1.9	0.5	0.8	2.1	1.5
	21.	-	1.0	0.4	0.4	2.0	0.7
	22.	-	0.9	0.5	0.6	1.0	0.6
	23.	-	1.1	0.7	1.0	1.5	0.7
	24.	-	0.8	0.9	1.0	1.0	0.3
	25.	-	0.8	0.5	0.3	0.8	0.4
	26.	-	0.8	0.4	0.2	0.7	0.3
	27.	-	0.7	0.5	0.2	0.7	0.3
	28.	-	1.2	0.8	1.2	1.3	1.0
	29.	-	1.4	0.8	1.0	2.0	0.6
	30.	-	1.6	0.7	0.7	1.1	0.4
	31.	-	1.0	0.5	0.4	0.7	0.3
Monatsstatistik	Monatsmittel	-	1.1	0.7	0.8	1.4	0.5
	Maximales Tagesmittel	-	2.7	2.0	2.1	3.6	1.5
	Median	-	0.9	0.5	0.5	0.9	0.4
	98-Perzentil	-	3.4	2.3	2.8	5.0	1.5
	5-jähr. Monatsmittel	0.4	1.3	1.0	1.0	0.7	0.5
	5-jähr. max. Tagesmittel	2.1	4.1	4.7	4.0	4.0	1.6

Schwefeldioxid

in $\mu\text{g}/\text{m}^3$, bezogen auf 20 °C



Tagesmittel
 Tagesmaxima

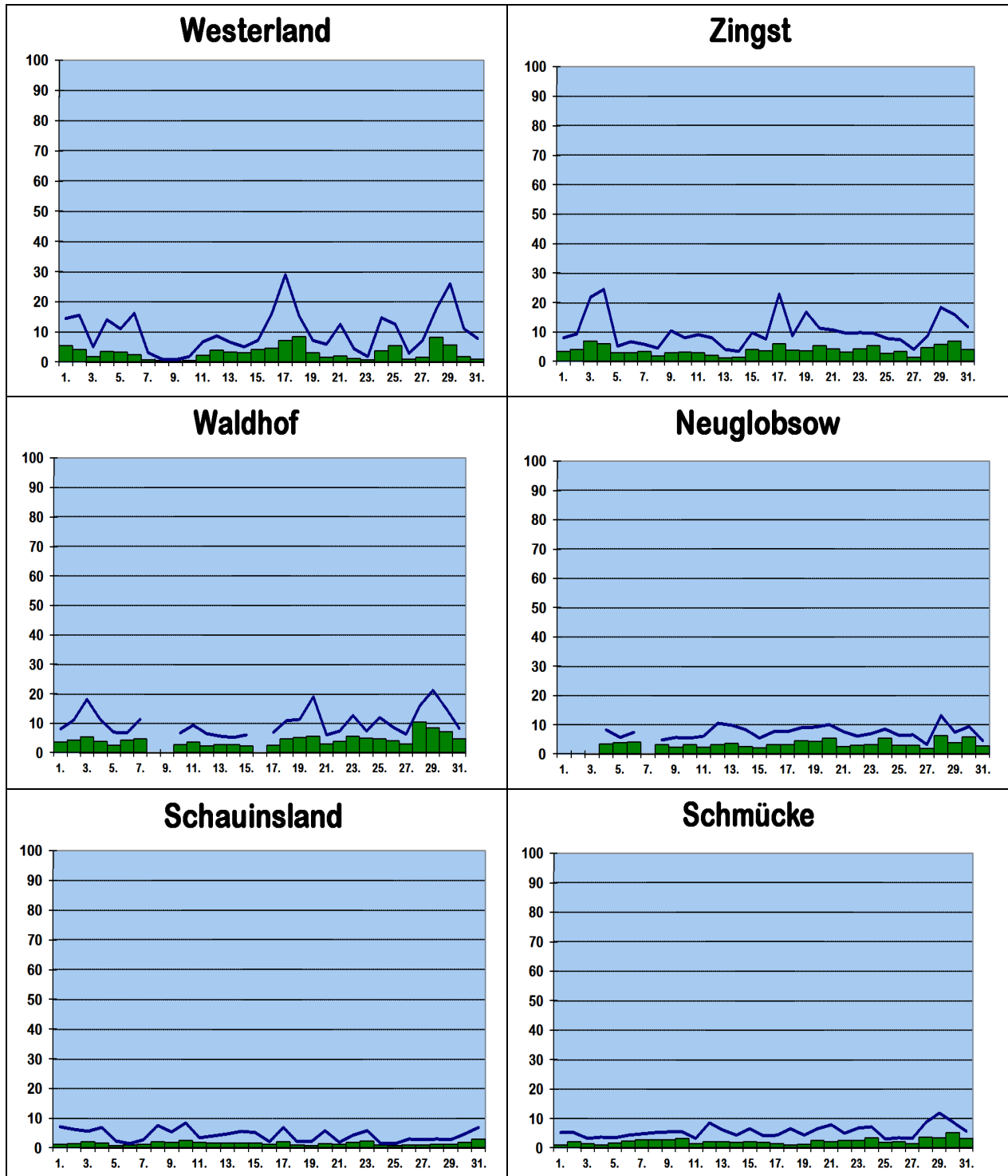
Stickstoffdioxid

in $\mu\text{g}/\text{m}^3$, bezogen auf 20 °C

		Wester- land	Zingst	Neu- glob-sow	Waldhof	Schmücke	Schau- insland
Tagesmittel	1.	5.5	3.3	-	3.6	1.0	1.3
	2.	4.1	4.1	-	4.2	2.0	1.5
	3.	1.9	7.0	-	5.3	1.4	2.0
	4.	3.6	6.1	3.4	3.9	0.9	1.7
	5.	3.3	2.9	3.9	2.6	1.6	0.8
	6.	2.5	2.9	4.0	4.2	2.4	0.9
	7.	0.7	3.5	-	4.8	2.7	1.2
	8.	0.5	1.9	3.1	-	2.7	2.1
	9.	0.4	2.9	2.4	-	2.8	1.9
	10.	0.6	3.1	3.1	2.8	3.2	2.5
	11.	2.2	3.0	2.4	3.6	1.5	1.9
	12.	3.9	2.1	3.3	2.4	2.0	1.7
	13.	3.4	1.1	3.6	2.8	2.0	1.7
	14.	3.2	1.4	2.6	2.7	1.8	1.7
	15.	4.2	4.0	2.2	2.4	2.0	1.7
	16.	4.5	3.6	3.1	-	1.8	1.1
	17.	7.2	6.0	3.2	2.5	1.4	2.1
	18.	8.5	3.9	4.6	4.8	1.1	1.0
	19.	3.1	3.7	4.4	5.1	1.2	0.8
	20.	1.6	5.3	5.3	5.5	2.5	1.5
	21.	2.1	4.2	2.6	2.9	2.1	1.2
	22.	1.2	3.2	3.0	3.8	2.5	1.9
	23.	0.8	4.2	3.3	5.5	2.5	2.2
	24.	3.8	5.3	5.3	4.9	3.4	0.9
	25.	5.4	2.8	3.0	4.7	1.9	0.7
	26.	1.0	3.5	3.0	4.1	2.0	1.0
	27.	1.6	1.5	1.8	3.0	1.4	1.0
	28.	8.2	4.7	6.3	10.4	3.7	1.2
	29.	5.6	5.9	3.9	8.4	3.4	1.1
	30.	1.9	6.9	5.9	7.1	5.1	1.9
	31.	1.0	4.0	2.7	4.8	3.2	2.9
Monatsstatistik	Monatsmittel	3.1	3.8	3.5	4.4	2.2	1.5
	Maximales Tagesmittel	8.5	7.0	6.3	10.4	5.1	2.9
	Median	1.7	3.0	3.5	3.7	1.9	1.1
	98-Perzentil	13.7	13.9	8.5	14.0	6.5	5.4
	5-jähr. Monatsmittel	0.0	4.6	3.5	5.5	2.9	1.3
	5-jähr. max. Tagesmittel	8.5	11.3	9.0	13.2	10.3	5.8

Stickstoffdioxid

in $\mu\text{g}/\text{m}^3$, bezogen auf 20 °C



■ Tagesmittel — Tagesmaxima

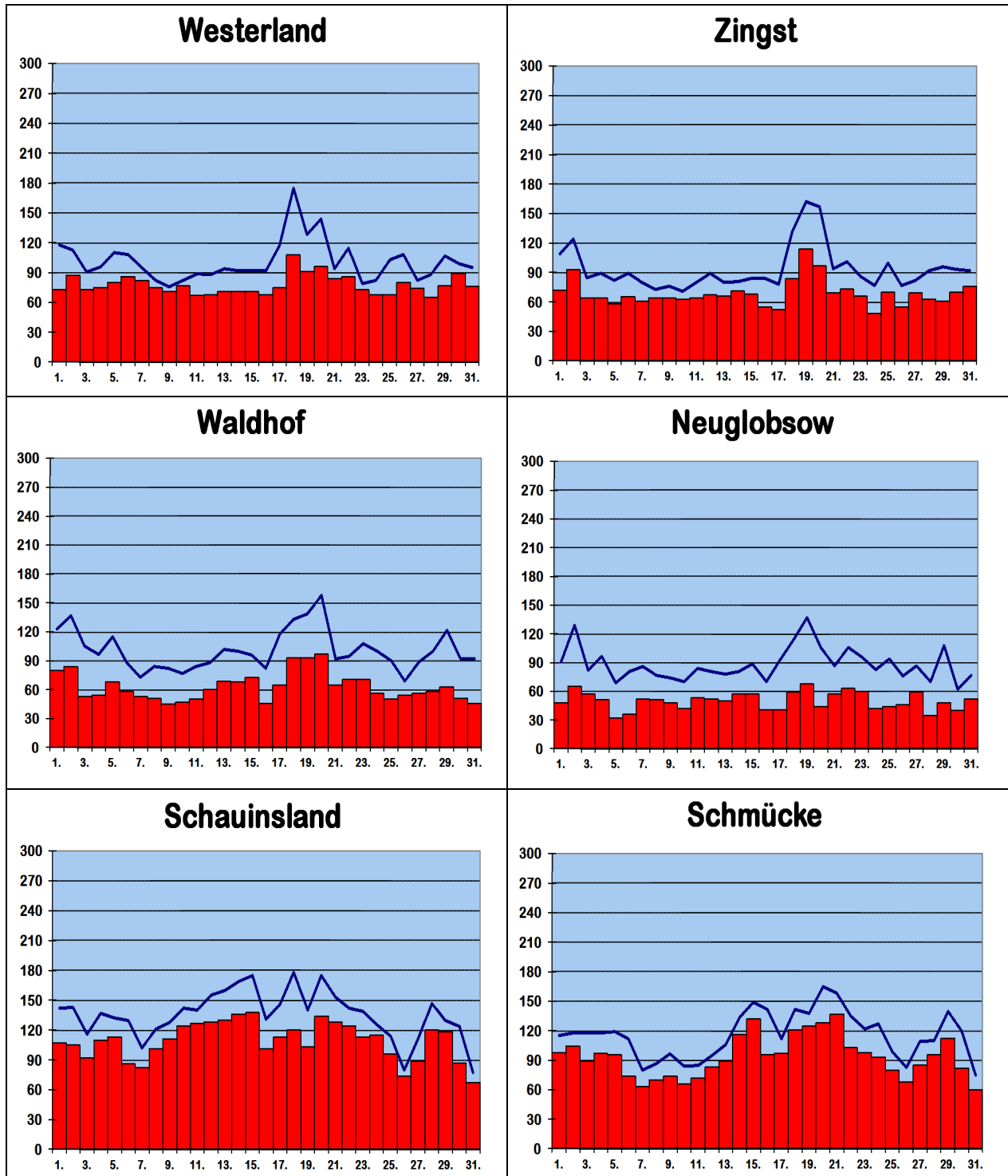
Ozon

in $\mu\text{g}/\text{m}^3$, bezogen auf 20 °C

		Westerland	Zingst	Neuglobsow	Waldhof	Schmücke	Schauinsland
Tagesmittel	1.	73	72	48	80	98	107
	2.	87	93	65	84	104	105
	3.	73	64	57	53	89	92
	4.	75	64	51	54	97	110
	5.	80	58	32	68	96	113
	6.	86	65	36	58	74	86
	7.	82	61	52	53	63	82
	8.	75	64	51	51	70	101
	9.	71	64	48	45	74	111
	10.	77	63	42	47	66	124
	11.	67	64	53	50	72	127
	12.	68	67	52	60	83	128
	13.	71	66	50	69	89	130
	14.	71	71	57	68	116	136
	15.	71	68	57	73	132	138
	16.	68	55	41	46	96	101
	17.	75	52	41	65	97	113
	18.	108	84	59	93	121	120
	19.	91	114	68	93	125	103
	20.	96	97	44	97	128	134
	21.	84	69	57	65	137	128
	22.	86	73	63	71	103	124
	23.	73	66	60	71	98	113
	24.	68	48	42	56	93	115
	25.	68	70	44	50	80	96
	26.	80	55	46	54	68	74
	27.	74	69	59	56	85	89
	28.	65	63	35	58	96	120
	29.	77	61	48	63	112	118
	30.	89	70	40	51	82	87
	31.	76	76	52	46	60	67
Monatsstatistik	Monatsmittel	78	69	50	63	94	109
	Maximales Tagesmittel	108	114	68	97	137	138
	Median	77	68	50	62	92	112
	98-Perzentil	118	131	104	128	144	157
	Max. 1-Stundenmittel	173	162	136	158	162	178
	5-jähr. Monatsmittel	73	63	56	58	81	93
	5-jähr. max. Tagesmittel	114	105	102	118	128	146

Ozon

in $\mu\text{g}/\text{m}^3$, bezogen auf 20 °C



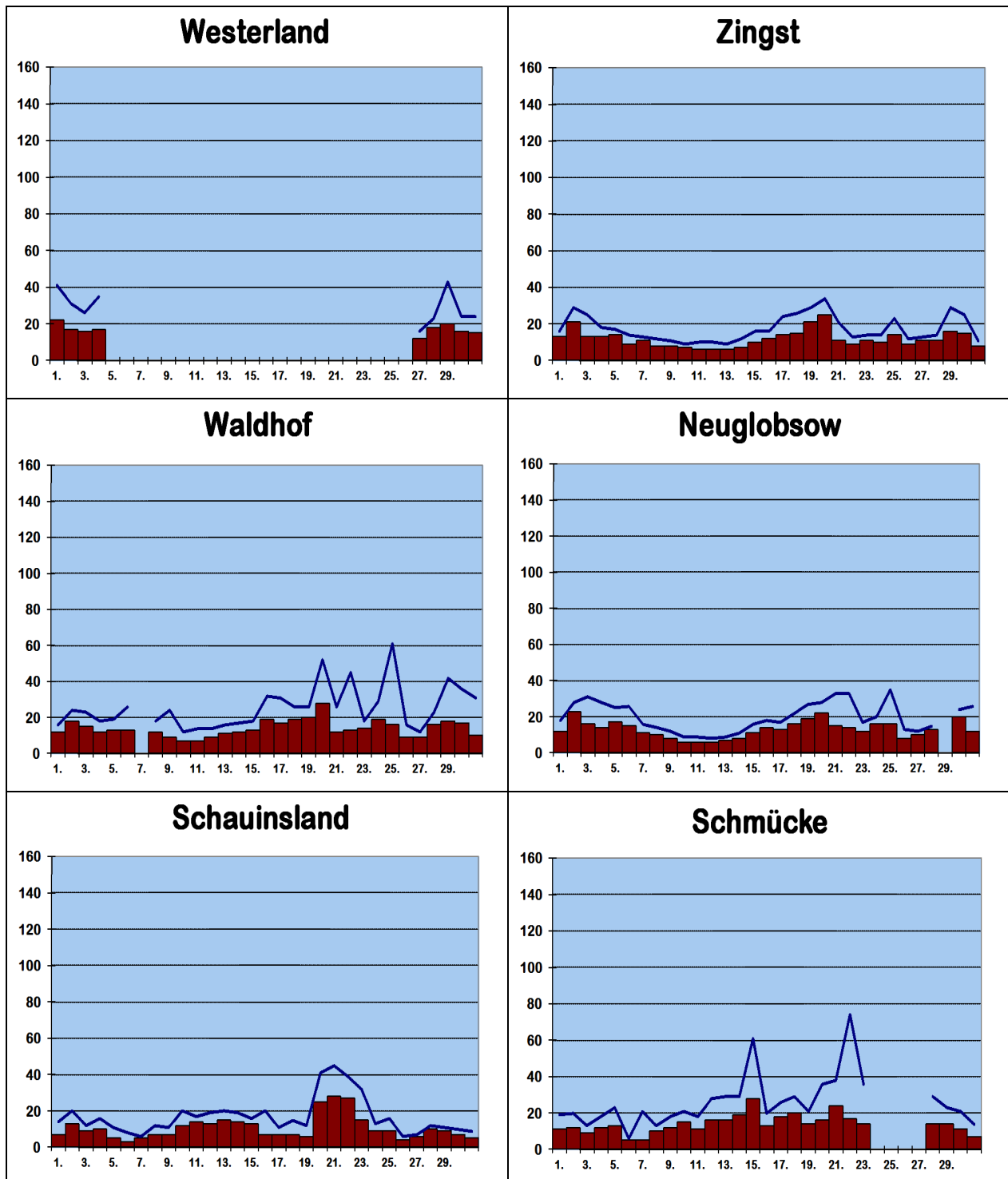
■ Tagesmittel — Tagesmaxima

Feinstaub PM₁₀

in µg/m³, bezogen auf 20 °C

		Wester- land	Zingst	Neu- globow	Waldhof	Schmücke	Schau- insland
Tagesmittel	1.	22	13	12	12	11	7
	2.	17	21	23	18	12	13
	3.	16	13	16	15	9	9
	4.	17	13	14	12	12	10
	5.	-	14	17	13	13	5
	6.	-	9	15	13	5	3
	7.	-	11	11	-	5	5
	8.	-	8	10	12	10	7
	9.	-	8	8	9	12	7
	10.	-	7	6	7	15	12
	11.	-	6	6	7	11	14
	12.	-	6	6	9	16	13
	13.	-	6	7	11	16	15
	14.	-	7	8	12	19	14
	15.	-	10	11	13	28	13
	16.	-	12	14	19	13	7
	17.	-	14	13	17	18	7
	18.	-	15	16	19	20	7
	19.	-	21	19	20	14	6
	20.	-	25	22	28	16	25
	21.	-	11	15	12	24	28
	22.	-	9	14	13	17	27
	23.	-	11	12	14	14	15
	24.	-	10	16	19	-	9
	25.	-	14	16	16	-	9
	26.	-	9	8	9	-	4
	27.	12	11	10	9	-	6
	28.	18	11	13	16	14	10
	29.	20	16	-	18	14	9
	30.	16	15	20	17	11	7
	31.	15	8	12	10	7	5
Monatsstatistik	Monatsmittel	-	12	13	14	14	11
	Maximales Tagesmittel	-	25	23	28	28	28
	Median	-	11	12	12	12	9
	98-Perzentil	-	27	27	33	41	36
	5-jähr. Monatsmittel	14	12	11	14	12	11
	5-jähr. max. Tagesmittel	28	21	22	30	28	25

PM₁₀ in µg/m³, bezogen auf 20 °C



■ Tagesmittel — Tagesmaxima