

# Konzentrationen von SO<sub>2</sub>, NO<sub>2</sub>, O<sub>3</sub> und PM<sub>10</sub> aus dem Luftmessnetz des Umweltbundesamtes

## Januar 2012

Basis der Statistik sind Halbstundenwerte kontinuierlich registrierender Messgeräte. Die 5-jährige Monatsstatistik berücksichtigt alle Halbstundenwerte aus dem jeweiligen Monat der vorangegangenen 5 Jahre.

Die Nachweisgrenzen sind: SO<sub>2</sub> 0.2 µg/m<sup>3</sup>, NO<sub>2</sub> 0.3 µg/m<sup>3</sup> Ozon 2 µg/m<sup>3</sup>. Die Messwerte der Gase und PM<sub>10</sub> sind auf 20 °C bezogen.

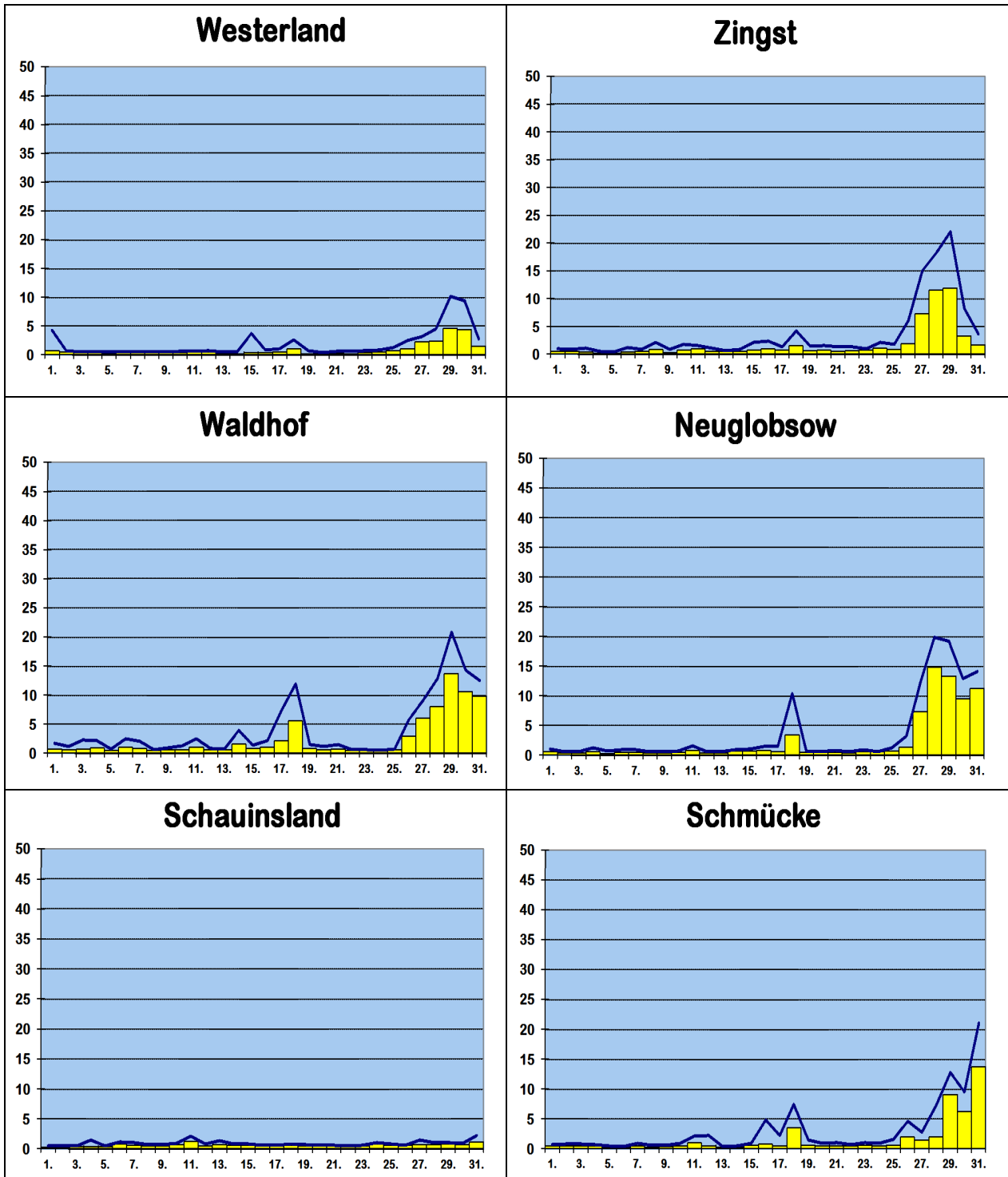
# Schwefeldioxid

in  $\mu\text{g}/\text{m}^3$ , bezogen auf 20 °C

		Westerland	Zingst	Neuglobsow	Waldhof	Schmücke	Schauinsland
Tagesmittel	1.	0.7	0.5	0.6	0.7	0.4	0.3
	2.	0.5	0.5	0.4	0.6	0.4	0.3
	3.	0.4	0.4	0.4	0.7	0.4	0.4
	4.	0.4	0.2	0.6	0.9	0.4	0.4
	5.	0.3	0.2	0.3	0.5	0.2	0.4
	6.	0.4	0.4	0.5	1.0	0.2	0.8
	7.	0.5	0.5	0.5	0.8	0.4	0.6
	8.	0.4	0.9	0.4	0.5	0.2	0.5
	9.	0.4	0.3	0.4	0.6	0.3	0.5
	10.	0.4	0.8	0.5	0.6	0.4	0.7
	11.	0.5	1.0	0.8	1.1	1.0	1.2
	12.	0.5	0.5	0.4	0.6	0.5	0.5
	13.	0.3	0.5	0.4	0.6	0.2	0.7
	14.	0.2	0.5	0.7	1.6	0.2	0.6
	15.	0.4	0.7	0.7	0.8	0.6	0.6
	16.	0.4	1.0	0.8	1.0	0.8	0.6
	17.	0.5	0.7	0.6	2.2	0.5	0.5
	18.	1.1	1.5	3.4	5.6	3.5	0.6
	19.	0.2	0.6	0.5	0.8	0.6	0.5
	20.	0.2	0.7	0.5	0.6	0.5	0.5
	21.	0.3	0.5	0.5	0.7	0.5	0.5
	22.	0.2	0.6	0.4	0.5	0.4	0.4
	23.	0.4	0.7	0.6	0.5	0.6	0.5
	24.	0.5	1.1	0.6	0.5	0.4	0.8
	25.	0.7	0.9	0.7	0.6	0.6	0.6
	26.	1.1	1.9	1.4	2.9	2.0	0.6
	27.	2.3	7.3	7.3	6.0	1.4	0.7
	28.	2.4	11.6	14.8	8.0	2.0	0.7
	29.	4.6	11.9	13.3	13.7	9.0	0.8
	30.	4.4	3.3	9.5	10.6	6.2	0.7
	31.	1.5	1.7	11.2	9.8	13.7	1.1
Monatsstatistik	Monatsmittel	0.9	1.7	2.4	2.4	1.6	0.6
	Maximales Tagesmittel	4.6	11.9	14.8	13.7	13.7	1.2
	Median	0.5	0.6	0.6	0.7	0.4	0.5
	98-Perzentil	6.0	14.8	16.3	13.7	11.8	1.4
	5-jähr. Monatsmittel	1.6	2.2	2.6	2.4	1.8	0.9
	5-jähr. max. Tagesmittel	14.0	19.0	24.2	29.8	21.7	6.3

# Schwefeldioxid

in  $\mu\text{g}/\text{m}^3$ , bezogen auf 20 °C



Tagesmittel
  Tagesmaxima

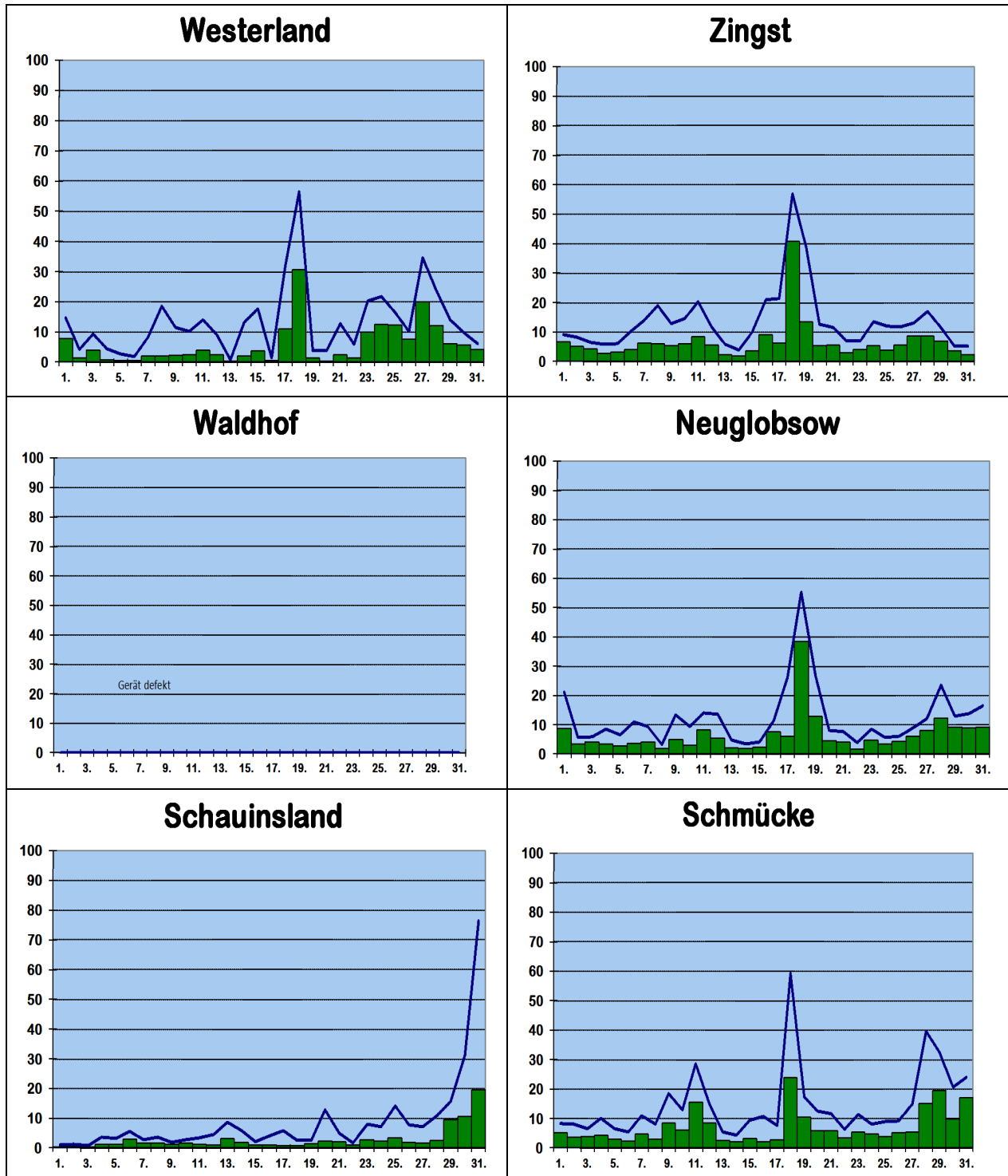
# Stickstoffdioxid

in  $\mu\text{g}/\text{m}^3$ , bezogen auf 20 °C

		Wester- land	Zingst	Neu- glob-sow	Waldhof	Schmücke	Schau- insland
Tagesmittel	1.	7.7	6.7	8.6	-	5.2	0.3
	2.	1.4	5.1	3.5	-	3.6	0.5
	3.	4.0	4.2	4.0	-	3.8	0.4
	4.	0.8	2.8	3.4	-	4.4	1.1
	5.	0.6	3.2	2.7	-	3.0	1.2
	6.	0.6	4.1	3.7	-	2.4	3.0
	7.	2.1	6.2	4.0	-	4.8	1.7
	8.	2.1	6.1	1.9	-	2.9	1.7
	9.	2.3	5.4	4.9	-	8.5	1.1
	10.	2.5	6.0	3.0	-	6.0	1.7
	11.	4.0	8.5	8.3	-	15.6	1.3
	12.	2.5	5.5	5.5	-	8.4	0.9
	13.	0.2	2.4	2.1	-	2.6	3.2
	14.	2.0	1.8	1.9	-	2.1	1.8
	15.	3.8	3.6	2.3	-	3.2	1.0
	16.	0.5	9.0	7.6	-	2.1	1.0
	17.	10.9	6.2	6.1	-	2.8	0.8
	18.	30.7	40.8	38.4	-	24.0	0.7
	19.	1.3	13.4	12.9	-	10.5	1.5
	20.	0.4	5.3	4.5	-	5.8	2.3
	21.	2.5	5.6	4.1	-	5.8	2.1
	22.	1.4	3.0	1.7	-	3.4	0.9
	23.	10.0	4.0	4.8	-	5.4	2.7
	24.	12.6	5.3	3.5	-	4.8	2.3
	25.	12.2	3.8	4.3	-	3.9	3.4
	26.	7.5	5.5	6.0	-	5.1	1.9
	27.	20.0	8.7	8.1	-	5.3	1.7
	28.	12.0	8.7	12.3	-	15.1	2.6
	29.	6.0	6.9	9.1	-	19.5	9.6
	30.	5.6	3.6	9.0	-	9.7	10.6
	31.	4.2	2.2	9.1	-	17.0	19.6
Monatsstatistik	Monatsmittel	5.6	6.6	6.5	-	7.0	2.7
	Maximales Tagesmittel	30.7	40.8	38.4	-	24.0	19.6
	Median	2.5	4.6	4.5	-	4.6	1.5
	98-Perzentil	32.4	36.5	33.9	-	31.5	20.2
	5-jähr. Monatsmittel	0.0	9.1	9.6	12.2	8.7	3.0
	5-jähr. max. Tagesmittel	40.1	32.5	40.3	38.5	29.6	15.0

# Stickstoffdioxid

in  $\mu\text{g}/\text{m}^3$ , bezogen auf 20 °C



■ Tagesmittel — Tagesmaxima

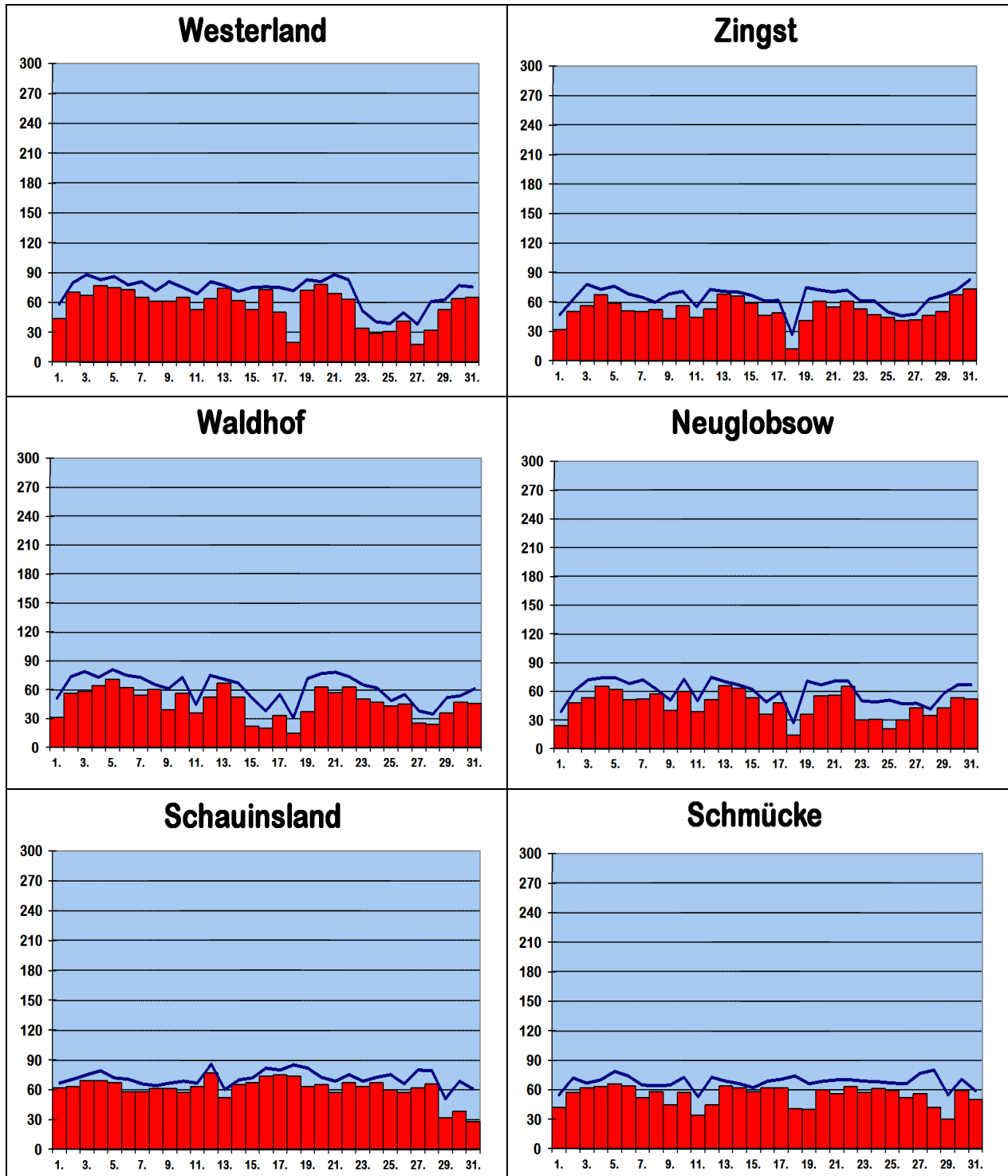
# Ozon

in  $\mu\text{g}/\text{m}^3$ , bezogen auf 20 °C

		Westerland	Zingst	Neuglobsow	Waldhof	Schmücke	Schauinsland
Tagesmittel	1.	44	32	24	31	42	62
	2.	70	50	48	56	57	63
	3.	67	56	53	58	62	69
	4.	77	67	65	64	63	69
	5.	75	59	62	71	66	67
	6.	73	51	51	62	64	58
	7.	65	50	52	54	52	58
	8.	61	52	57	60	58	61
	9.	61	43	40	39	45	61
	10.	65	56	60	56	57	57
	11.	53	44	39	36	34	63
	12.	64	53	51	52	45	77
	13.	74	68	66	67	64	52
	14.	62	66	63	52	62	65
	15.	53	59	53	22	58	67
	16.	73	46	36	20	62	74
	17.	50	49	48	33	62	75
	18.	20	12	14	15	41	74
	19.	72	41	36	37	40	63
	20.	78	61	55	63	60	65
	21.	69	55	56	57	56	57
	22.	63	61	65	63	63	67
	23.	34	53	30	50	57	63
	24.	29	47	31	47	61	67
	25.	31	44	21	43	59	60
	26.	41	41	30	45	52	57
	27.	18	42	43	25	56	62
	28.	32	46	35	24	42	66
	29.	53	50	43	36	30	32
	30.	64	67	53	47	59	38
	31.	65	73	52	46	50	28
Monatsstatistik	<b>Monatsmittel</b>	<b>57</b>	<b>51</b>	<b>46</b>	<b>46</b>	<b>54</b>	<b>61</b>
	<b>Maximales Tagesmittel</b>	<b>78</b>	<b>73</b>	<b>66</b>	<b>71</b>	<b>66</b>	<b>77</b>
	<b>Median</b>	<b>62</b>	<b>53</b>	<b>48</b>	<b>48</b>	<b>58</b>	<b>63</b>
	<b>98-Perzentil</b>	<b>82</b>	<b>74</b>	<b>71</b>	<b>75</b>	<b>74</b>	<b>81</b>
	<b>Max. 1-Stundenmittel</b>	<b>87</b>	<b>82</b>	<b>75</b>	<b>81</b>	<b>80</b>	<b>85</b>
	<b>5-jähr. Monatsmittel</b>	<b>54</b>	<b>49</b>	<b>42</b>	<b>42</b>	<b>54</b>	<b>70</b>
	<b>5-jähr. max. Tagesmittel</b>	<b>83</b>	<b>81</b>	<b>73</b>	<b>71</b>	<b>87</b>	<b>98</b>

# Ozon

in  $\mu\text{g}/\text{m}^3$ , bezogen auf 20 °C



■ Tagesmittel — Tagesmaxima

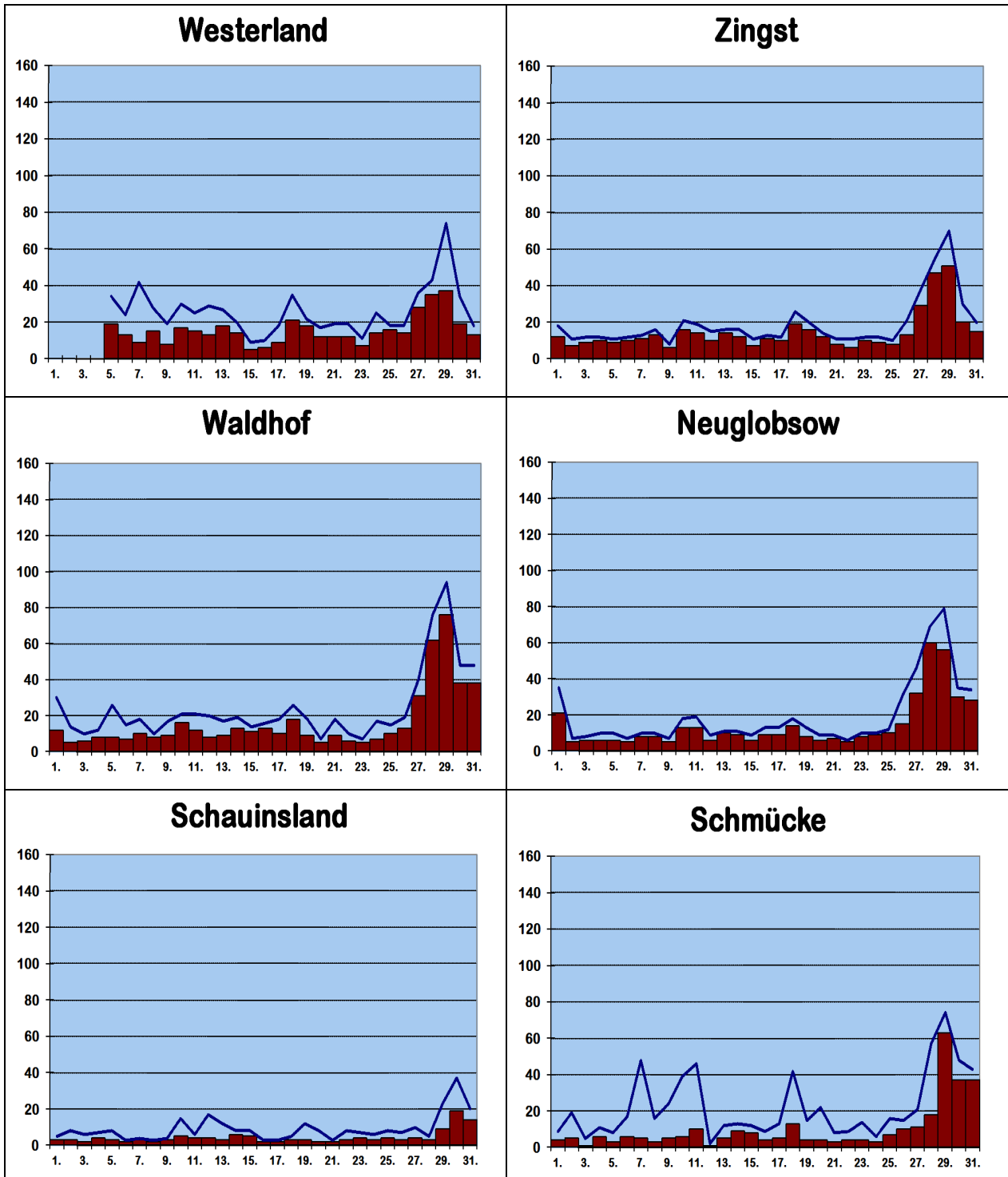
# Feinstaub PM<sub>10</sub>

in µg/m<sup>3</sup>, bezogen auf 20 °C

		Wester- land	Zingst	Neu- globso w	Waldhof	Schmücke	Schau- insland
Tagesmittel	1.	-	12	21	12	4	3
	2.	-	7	5	5	5	3
	3.	-	9	6	6	1	2
	4.	-	10	6	8	6	4
	5.	19	9	6	8	3	3
	6.	13	10	5	7	6	2
	7.	9	11	8	10	5	3
	8.	15	13	8	8	3	2
	9.	8	6	5	9	5	3
	10.	17	16	13	16	6	5
	11.	15	14	13	12	10	4
	12.	13	10	6	8	1	4
	13.	18	14	10	9	5	3
	14.	14	12	9	13	9	6
	15.	5	7	6	11	8	5
	16.	6	11	9	13	4	2
	17.	9	10	9	10	5	2
	18.	21	19	14	18	13	3
	19.	18	16	8	9	4	3
	20.	12	12	6	5	4	2
	21.	12	8	7	9	3	2
	22.	12	6	5	6	4	3
	23.	7	10	8	5	4	4
	24.	14	9	9	7	3	3
	25.	16	8	10	10	7	4
	26.	14	13	15	13	10	3
	27.	28	29	32	31	11	4
	28.	35	47	60	62	18	3
	29.	37	51	56	76	63	9
	30.	19	20	30	38	37	19
	31.	13	15	28	38	37	14
Monatsstatistik	<b>Monatsmittel</b>	<b>16</b>	<b>14</b>	<b>14</b>	<b>16</b>	<b>10</b>	<b>4</b>
	<b>Maximales Tagesmittel</b>	<b>37</b>	<b>51</b>	<b>60</b>	<b>76</b>	<b>63</b>	<b>19</b>
	<b>Median</b>	<b>14</b>	<b>11</b>	<b>9</b>	<b>10</b>	<b>4</b>	<b>3</b>
	<b>98-Perzentil</b>	<b>39</b>	<b>53</b>	<b>67</b>	<b>78</b>	<b>62</b>	<b>20</b>
	<b>5-jähr. Monatsmittel</b>	<b>22</b>	<b>15</b>	<b>16</b>	<b>19</b>	<b>10</b>	<b>6</b>
	<b>5-jähr. max. Tagesmittel</b>	<b>63</b>	<b>51</b>	<b>61</b>	<b>78</b>	<b>63</b>	<b>24</b>



# PM<sub>10</sub> in µg/m<sup>3</sup>, bezogen auf 20 °C



■ Tagesmittel — Tagesmaxima