

Konzentrationen von SO₂, NO₂, O₃ und PM₁₀ aus dem Luftmessnetz des Umweltbundesamtes

November 2008

Basis der Statistik sind Halbstundenwerte kontinuierlich registrierender Messgeräte. Die 5-jährige Monatsstatistik berücksichtigt alle Halbstundenwerte aus dem jeweiligen Monat der vorangegangenen 5 Jahre.

Die Nachweisgrenzen sind: SO₂ 0.2 µg/m³, NO₂ 0.3 µg/m³ Ozon 2 µg/m³. Die Messwerte der Gase sind auf 20 °C bezogen, für PM₁₀ auf 0 °C.

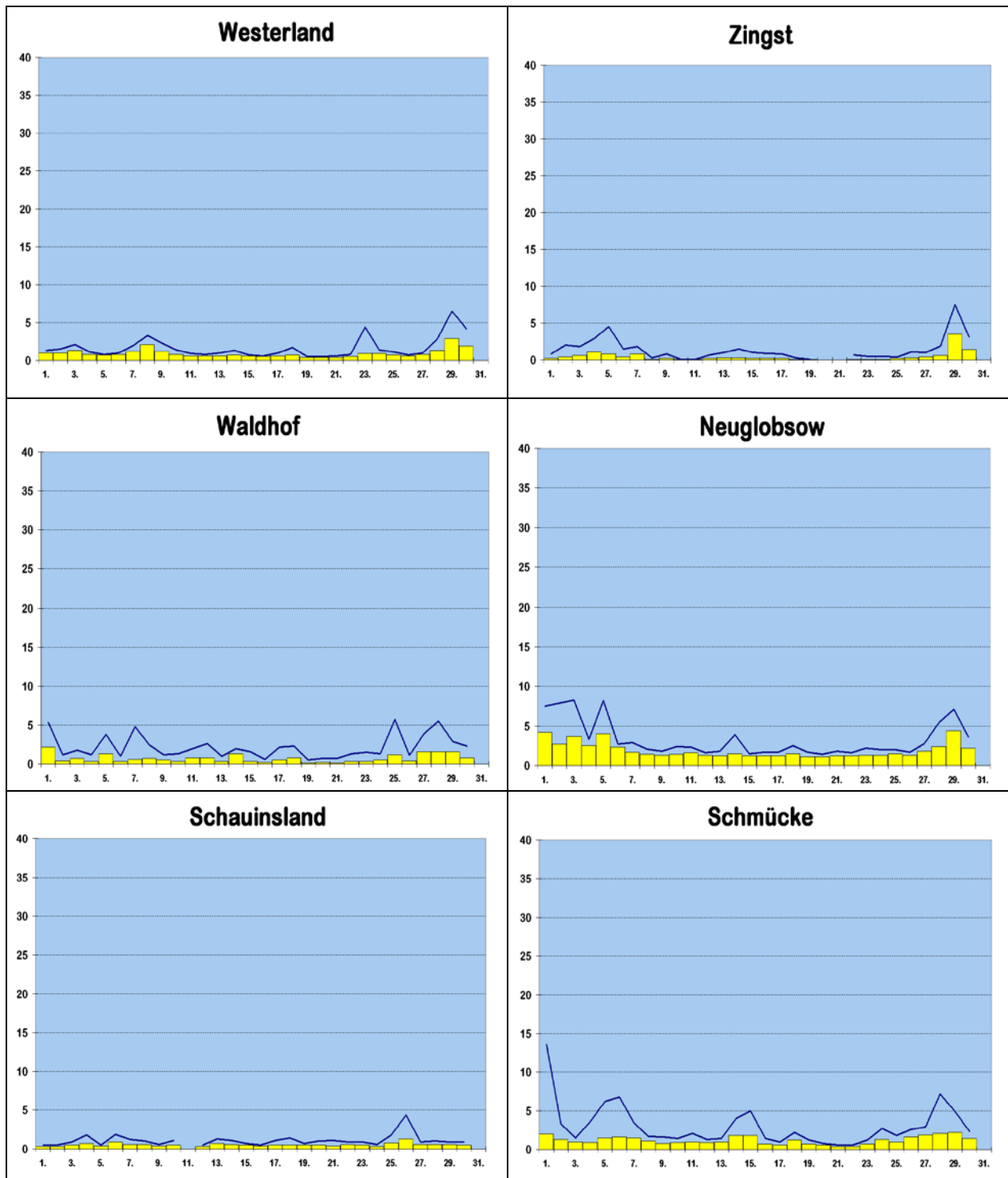
Schwefeldioxid

in $\mu\text{g}/\text{m}^3$, bezogen auf 20 °C

		Westerland	Zingst	Neuglobsow	Waldhof	Schmücke	Schauinsland
Tagesmittel	1.	1.0	0.2	4.2	2.2	2.0	0.3
	2.	1.0	0.4	2.7	0.4	1.3	0.3
	3.	1.3	0.6	3.7	0.7	1.0	0.5
	4.	0.8	1.1	2.5	0.3	0.9	0.7
	5.	0.7	0.8	4.0	1.3	1.5	0.4
	6.	0.8	0.4	2.3	0.3	1.6	0.9
	7.	1.2	0.8	1.7	0.6	1.5	0.6
	8.	2.1	0.1	1.4	0.7	1.1	0.6
	9.	1.2	0.2	1.3	0.5	0.8	0.4
	10.	0.8	0.1	1.4	0.3	0.9	0.5
	11.	0.6	0.1	1.6	0.8	1.0	-
	12.	0.6	0.2	1.3	0.8	0.9	0.3
	13.	0.6	0.3	1.2	0.3	1.0	0.7
	14.	0.7	0.3	1.5	1.3	1.8	0.6
	15.	0.6	0.2	1.2	0.3	1.8	0.5
	16.	0.5	0.2	1.2	0.2	0.7	0.4
	17.	0.6	0.2	1.2	0.5	0.6	0.5
	18.	0.7	0.1	1.5	0.8	1.2	0.5
	19.	0.4	0.1	1.1	0.1	0.7	0.5
	20.	0.4	-	1.1	0.2	0.6	0.5
	21.	0.4	-	1.2	0.1	0.4	0.4
	22.	0.5	0.1	1.2	0.3	0.4	0.6
	23.	0.9	0.1	1.3	0.3	0.7	0.5
	24.	0.9	0.1	1.3	0.5	1.3	0.3
	25.	0.7	0.2	1.5	1.2	1.0	0.8
	26.	0.6	0.3	1.3	0.4	1.6	1.3
	27.	0.8	0.4	1.8	1.6	1.9	0.6
	28.	1.3	0.6	2.4	1.6	2.1	0.6
	29.	2.9	3.5	4.4	1.6	2.2	0.6
	30.	1.9	1.4	2.2	0.8	1.4	0.5
	31.	-	-	-	-	-	-
Monatsstatistik	Monatsmittel	0.9	0.5	1.9	0.7	1.2	0.6
	Maximales Tagesmittel	2.9	3.5	4.4	2.2	2.2	1.3
	Median	0.7	0.1	1.4	0.4	1.0	0.5
	98-Perzentil	2.9	3.3	6.3	3.0	4.0	1.5
	5-jähr. Monatsmittel	1.3	2.0	1.1	1.5	1.0	1.0
	5-jähr. max. Tagesmittel	5.2	10.5	7.1	6.9	6.4	3.9

Schwefeldioxid

in $\mu\text{g}/\text{m}^3$, bezogen auf 20 °C



Tagesmittel — Tagesmaxima

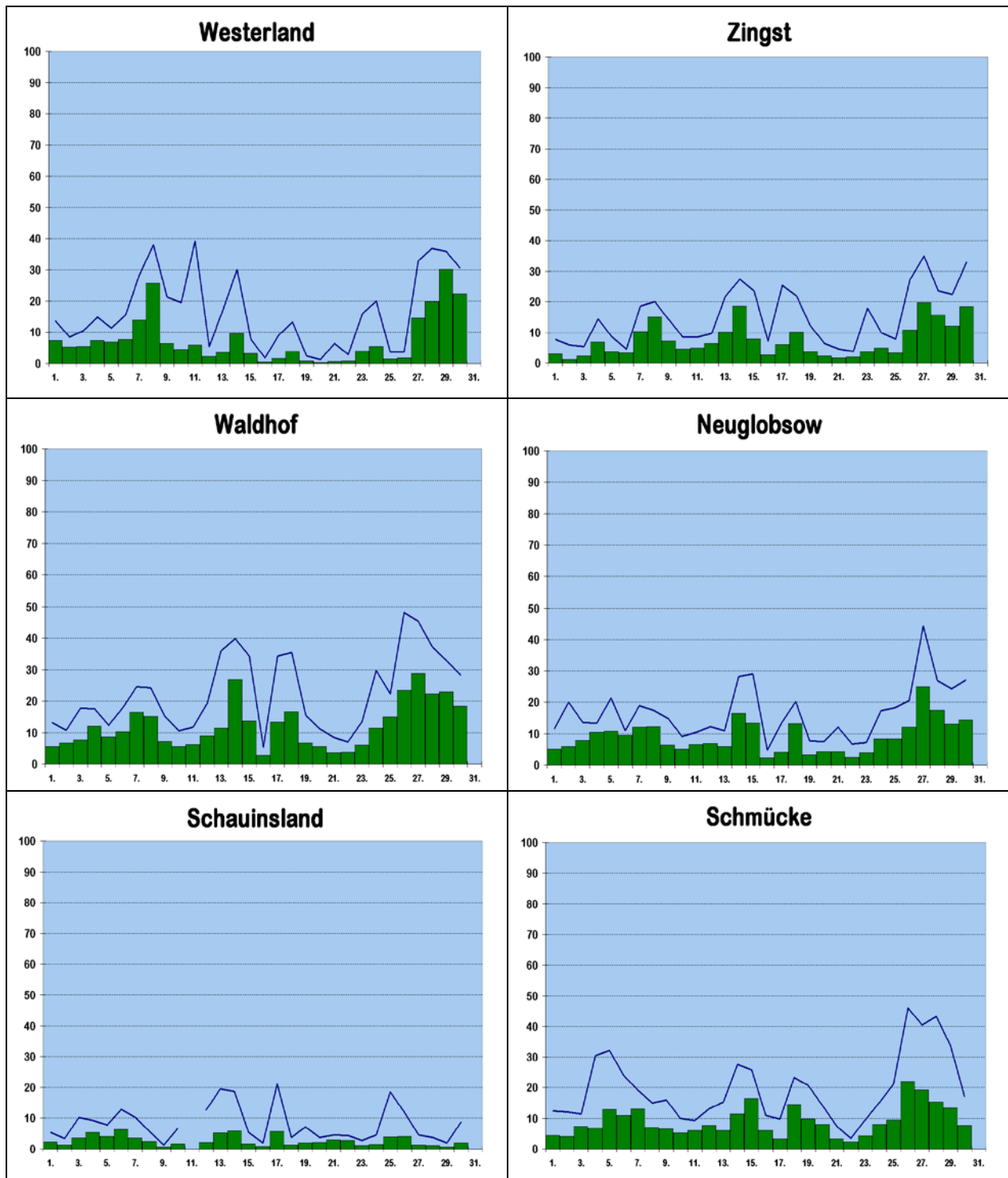
Stickstoffdioxid

in $\mu\text{g}/\text{m}^3$, bezogen auf 20 °C

		Westerland	Zingst	Neuglobsow	Waldhof	Schmücke	Schauinsland
Tagesmittel	1.	7.4	2.9	5.0	5.5	4.4	2.3
	2.	5.2	1.2	5.9	6.7	4.0	1.3
	3.	5.5	2.3	7.8	7.7	7.3	3.5
	4.	7.4	6.9	10.5	12.0	6.9	5.4
	5.	6.9	3.5	10.7	8.6	12.9	4.1
	6.	7.6	3.2	9.4	10.3	11.0	6.3
	7.	13.8	10.3	12.0	16.4	13.0	3.5
	8.	25.7	14.9	12.3	15.2	7.0	2.4
	9.	6.4	7.2	6.3	7.1	6.6	0.6
	10.	4.5	4.6	5.0	5.5	5.2	1.6
	11.	5.9	4.9	6.5	6.1	6.1	-
	12.	2.3	6.3	6.8	9.0	7.6	2.1
	13.	3.5	10.1	5.8	11.4	6.0	5.2
	14.	9.5	18.6	16.5	26.9	11.5	5.9
	15.	3.2	7.8	13.4	13.6	16.5	1.7
	16.	0.4	2.6	2.3	2.8	6.0	0.8
	17.	1.6	6.0	4.0	13.3	3.2	5.7
	18.	3.8	10.1	13.2	16.6	14.6	1.3
	19.	0.8	3.5	3.3	6.7	9.8	2.0
	20.	0.3	2.3	4.3	5.5	8.0	2.1
	21.	0.6	1.7	4.2	3.6	3.3	2.9
	22.	0.8	2.0	2.5	3.7	2.3	2.8
	23.	4.0	3.5	3.9	6.0	4.3	1.2
	24.	5.5	4.9	8.4	11.4	8.0	1.5
	25.	1.5	3.3	8.3	15.0	9.4	3.9
	26.	1.7	10.8	12.0	23.4	22.0	4.1
	27.	14.5	19.7	25.0	28.8	19.2	1.3
	28.	19.7	15.6	17.4	22.2	15.4	1.2
	29.	30.1	12.1	13.1	23.0	13.3	0.7
	30.	22.3	18.4	14.3	18.4	7.7	2.0
	31.	-	-	-	-	-	-
Monatsstatistik	Monatsmittel	7.4	7.4	9.0	12.1	9.1	2.7
	Maximales Tagesmittel	30.1	19.7	25.0	28.8	22.0	6.3
	Median	4.3	4.8	7.8	9.3	7.1	1.7
	98-Perzentil	33.4	26.5	25.5	38.8	33.7	1.0
	5-jähr. Monatsmittel	9.9	11.2	11.1	13.7	11.8	4.2
	5-jähr. max. Tagesmittel	37.8	43.4	41.2	38.3	31.5	8.8

Stickstoffdioxid

in $\mu\text{g}/\text{m}^3$, bezogen auf 20 °C



■ Tagesmittel — Tagesmaxima

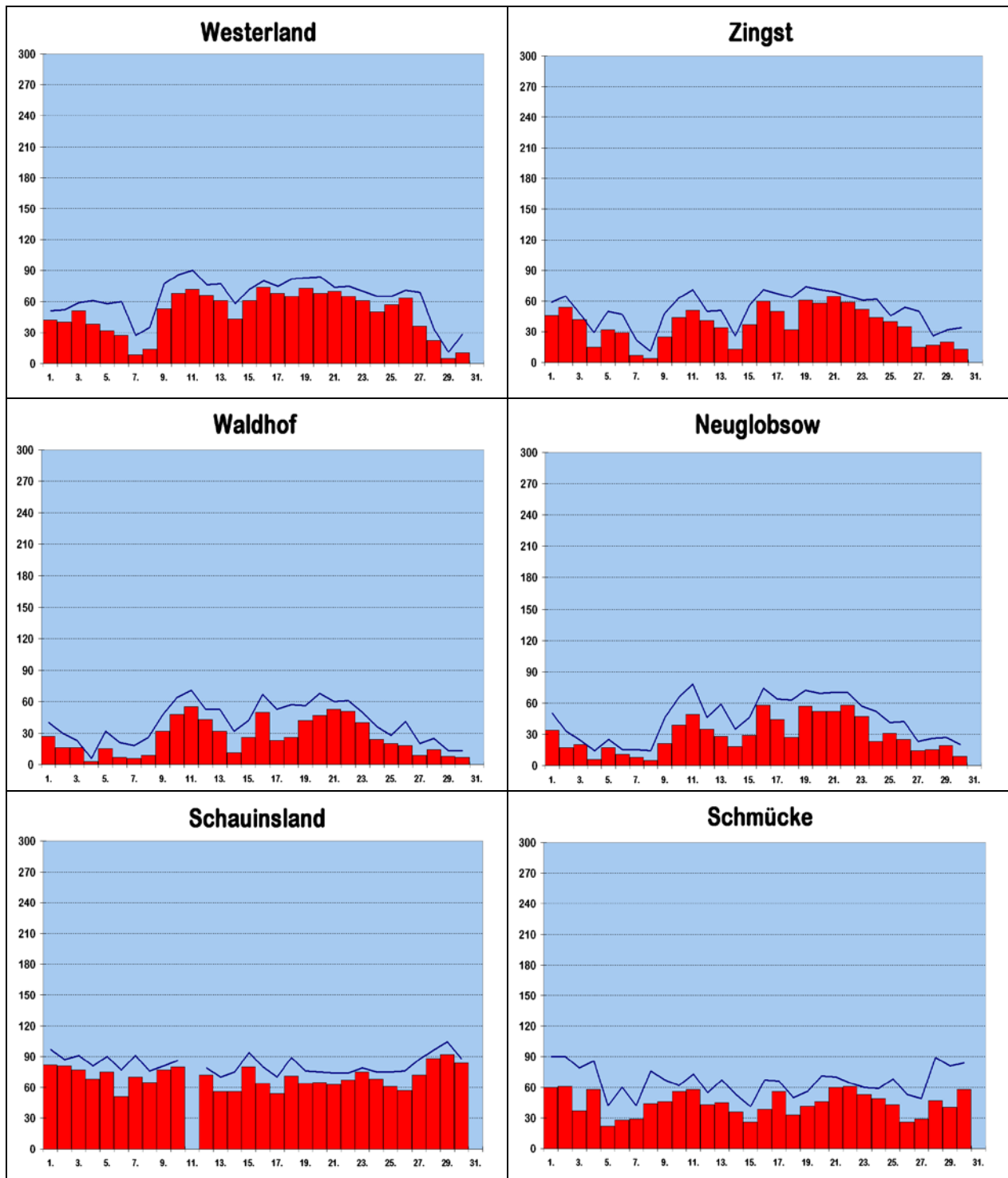
Ozon

in $\mu\text{g}/\text{m}^3$, bezogen auf 20 °C

		Westerland	Zingst	Neuglobsow	Waldhof	Schmücke	Schauinsland
Tagesmittel	1.	42	46	34	27	60	82
	2.	40	54	17	16	61	81
	3.	51	42	20	16	37	77
	4.	38	15	6	3	58	68
	5.	32	32	17	15	22	75
	6.	27	29	11	7	28	51
	7.	8	7	8	6	29	70
	8.	14	4	5	9	44	65
	9.	53	25	21	32	46	77
	10.	68	44	39	48	56	80
	11.	72	51	49	55	58	-
	12.	66	41	35	43	43	72
	13.	61	34	28	32	45	56
	14.	43	13	18	11	36	56
	15.	61	37	29	26	26	80
	16.	74	60	58	50	38	64
	17.	68	50	44	23	56	54
	18.	65	32	27	26	33	71
	19.	73	61	57	42	41	64
	20.	68	58	52	47	46	65
	21.	70	65	52	53	60	63
	22.	65	59	58	51	61	67
	23.	61	52	47	40	53	75
	24.	50	44	23	24	49	68
	25.	57	40	31	20	43	61
	26.	63	35	25	18	26	57
	27.	36	15	14	9	29	72
	28.	22	17	15	14	47	88
	29.	5	20	19	8	40	92
	30.	10	13	9	7	58	84
	31.	-	-	-	-	-	-
Monatsstatistik	Monatsmittel	49	36	29	26	44	70
	Maximales Tagesmittel	74	65	58	55	61	92
	Median	55	39	25	22	44	70
	98-Perzentil	82	68	67	60	83	94
	Max. 1-Stundenmittel	90	73	78	71	90	104
	5-jähr. Monatsmittel	52	38	29	31	46	64
	5-jähr. max. Tagesmittel	94	79	72	77	80	93

Ozon

in $\mu\text{g}/\text{m}^3$, bezogen auf 20 °C



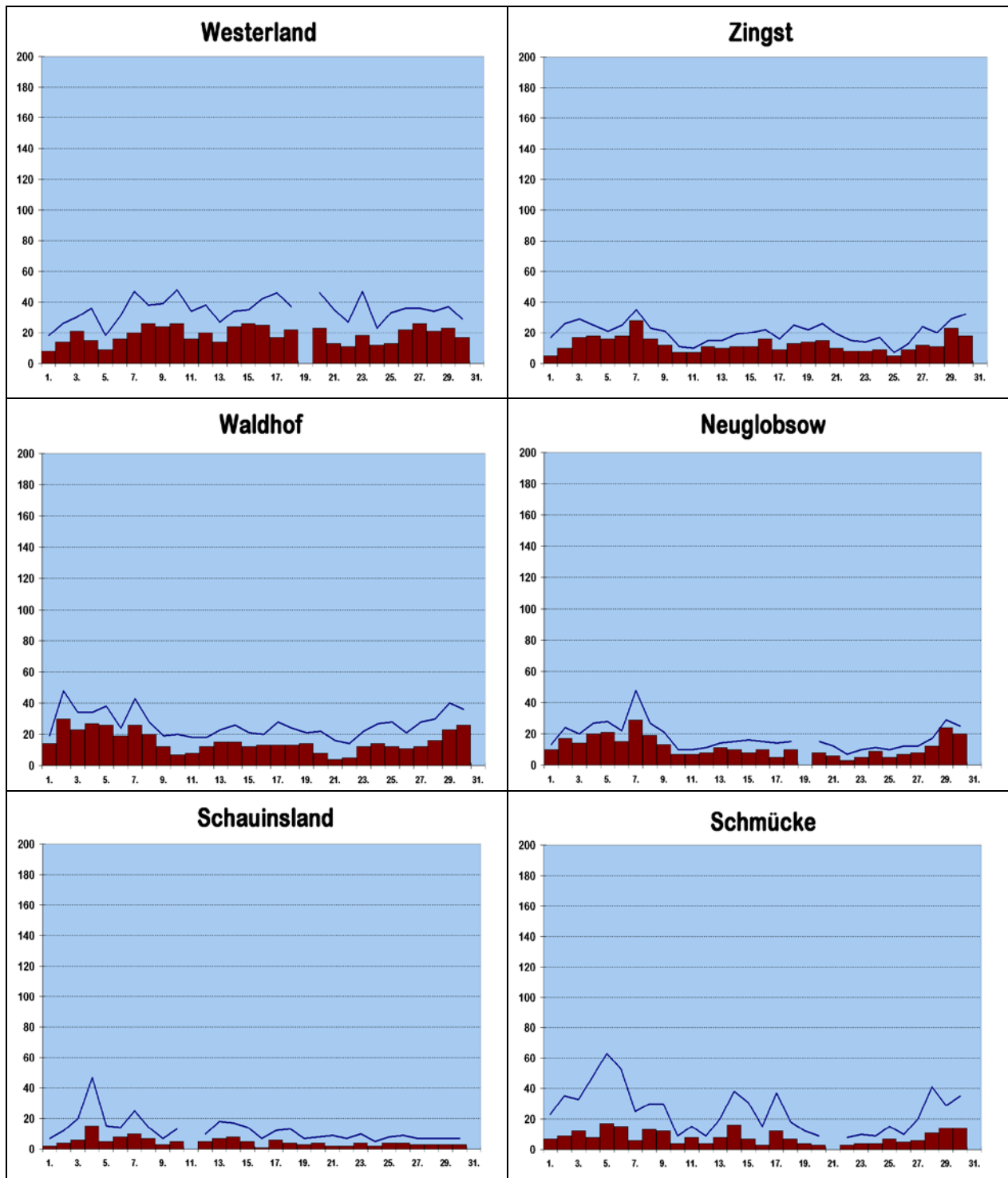
■ Tagesmittel — Tagesmaxima

Feinstaub PM₁₀

in µg/m³, bezogen auf 0 °C

		Wester- land	Zingst	Neu- globso w	Waldhof	Schmücke	Schau- insland
Tagesmittel	1.	8	5	10	14	7	2
	2.	14	10	17	30	9	4
	3.	21	17	14	23	12	6
	4.	15	18	20	27	8	15
	5.	9	16	21	26	17	5
	6.	16	18	15	19	15	8
	7.	20	28	29	26	6	10
	8.	26	16	19	20	13	7
	9.	24	12	13	12	12	3
	10.	26	7	7	7	4	5
	11.	16	7	7	8	8	-
	12.	20	11	8	12	4	5
	13.	14	10	11	15	8	7
	14.	24	11	10	15	16	8
	15.	26	11	8	12	7	5
	16.	25	16	10	13	3	1
	17.	17	9	5	13	12	6
	18.	22	13	10	13	7	4
	19.	-	14	-	14	4	3
	20.	23	15	8	8	3	4
	21.	13	10	6	4	-	2
	22.	11	8	3	5	3	2
	23.	18	8	5	12	4	4
	24.	12	9	9	14	4	2
	25.	13	5	5	12	7	4
	26.	22	9	7	11	5	4
	27.	26	12	8	12	6	3
	28.	21	11	12	16	11	3
	29.	23	23	24	23	14	3
	30.	17	18	20	26	14	3
	31.	-	-	-	-	-	-
Monatsstatistik	Monatsmittel	19	13	12	15	9	5
	Maximales Tagesmittel	26	28	29	30	17	15
	Median	19	11	10	14	5	4
	98-Perzentil	37	29	28	35	32	15
	5-jähr. Monatsmittel	-	14	15	18	8	7
	5-jähr. max. Tagesmittel	-	41	53	52	32	36

PM₁₀ in µg/m³, bezogen auf 0 °C



■ Tagesmittel — Tagesmaxima