

Konzentrationen von SO₂, NO₂, O₃ und PM₁₀ aus dem Luftmessnetz des Umweltbundesamtes

Oktober 2008

Basis der Statistik sind Halbstundenwerte kontinuierlich registrierender Messgeräte. Die 5-jährige Monatsstatistik berücksichtigt alle Halbstundenwerte aus dem jeweiligen Monat der vorangegangenen 5 Jahre.

Die Nachweisgrenzen sind: SO₂ 0.2 µg/m³, NO₂ 0.3 µg/m³ Ozon 2 µg/m³. Die Messwerte der Gase sind auf 20 °C bezogen, für PM₁₀ auf 0 °C.

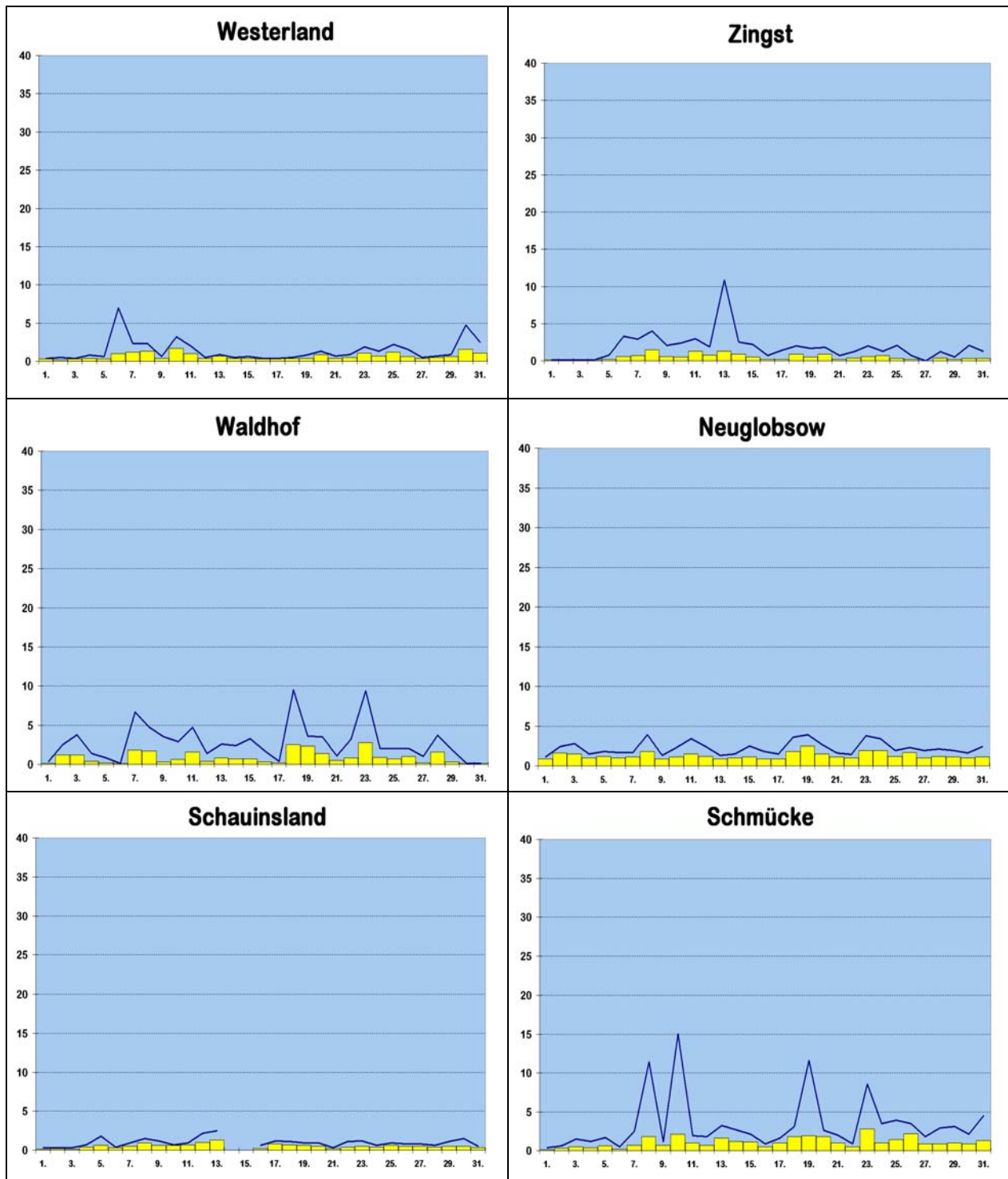
Schwefeldioxid

in $\mu\text{g}/\text{m}^3$, bezogen auf 20 °C

		Westerland	Zingst	Neuglobsow	Waldhof	Schmücke	Schauinsland
Tagesmittel	1.	0.3	0.1	0.9	0.1	0.1	0.1
	2.	0.2	0.1	1.6	1.2	0.3	0.2
	3.	0.3	0.1	1.5	1.2	0.5	0.1
	4.	0.4	0.1	1.0	0.4	0.4	0.4
	5.	0.3	0.2	1.2	0.2	0.6	0.6
	6.	1.0	0.6	1.0	0.1	0.2	0.3
	7.	1.2	0.7	1.1	1.8	0.7	0.5
	8.	1.3	1.5	1.8	1.7	1.8	0.9
	9.	0.4	0.6	0.9	0.3	0.7	0.6
	10.	1.7	0.5	1.1	0.6	2.1	0.6
	11.	1.0	1.3	1.5	1.6	1.0	0.7
	12.	0.4	0.8	1.2	0.4	0.7	1.0
	13.	0.7	1.3	0.9	0.8	1.6	1.3
	14.	0.4	0.9	1.0	0.7	1.2	-
	15.	0.4	0.5	1.1	0.7	1.1	-
	16.	0.3	0.2	0.9	0.3	0.5	0.2
	17.	0.4	0.2	0.9	0.2	1.0	0.8
	18.	0.4	0.9	1.8	2.5	1.8	0.7
	19.	0.4	0.5	2.5	2.3	1.9	0.6
	20.	0.9	0.9	1.5	1.4	1.8	0.5
	21.	0.4	0.2	1.1	0.5	1.0	0.2
	22.	0.5	0.4	1.0	0.8	0.5	0.4
	23.	1.1	0.6	1.9	2.8	2.8	0.5
	24.	0.7	0.7	1.9	0.9	1.0	0.4
	25.	1.2	0.3	1.2	0.7	1.4	0.6
	26.	0.6	0.2	1.7	1.0	2.2	0.5
	27.	0.4	-	1.0	0.2	0.9	0.5
	28.	0.5	0.4	1.2	1.6	0.9	0.4
	29.	0.6	0.2	1.1	0.3	1.0	0.5
	30.	1.6	0.3	1.0	0.1	0.9	0.5
	31.	1.1	0.3	1.1	0.1	1.3	0.3
Monatsstatistik	Monatsmittel	0.7	0.5	1.3	0.9	1.1	0.5
	Maximales Tagesmittel	1.7	1.5	2.5	2.8	2.8	1.3
	Median	0.5	0.3	1.0	0.4	0.9	0.4
	98-Perzentil	2.3	2.2	3.2	4.3	3.5	1.2
	5-jähr. Monatsmittel	1.2	1.8	1.0	1.4	1.5	0.8
	5-jähr. max. Tagesmittel	7.0	6.3	5.8	4.9	8.0	2.8

Schwefeldioxid

in $\mu\text{g}/\text{m}^3$, bezogen auf 20 °C



■ Tagesmittel — Tagesmaxima

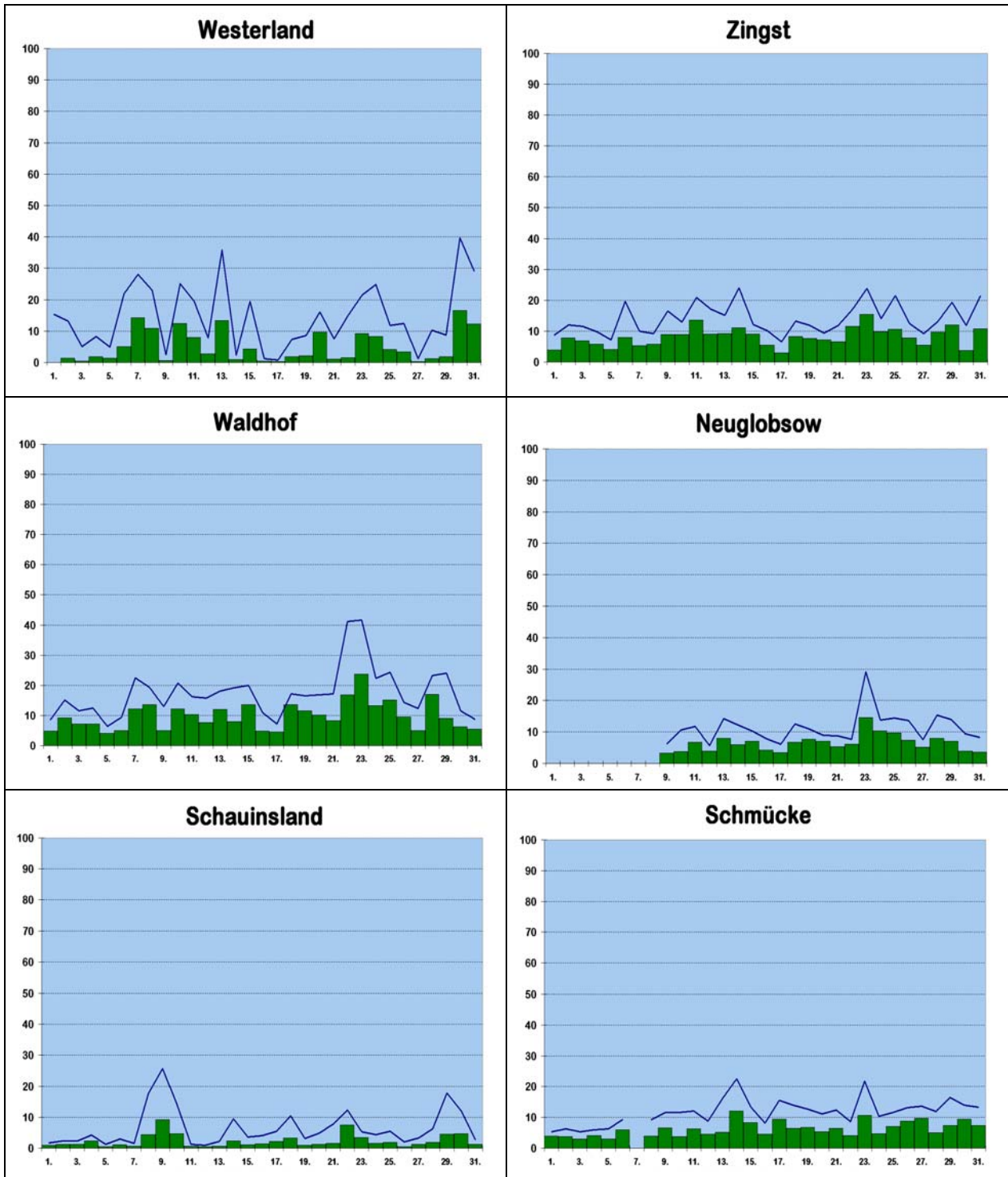
Stickstoffdioxid

in $\mu\text{g}/\text{m}^3$, bezogen auf 20 °C

		Wester- land	Zingst	Neu- globsow	Waldhof	Schmücke	Schau- insland
Tagesmittel	1.	c	3.9	-	4.9	3.9	1.0
	2.	1.4	7.8	-	9.2	3.7	1.2
	3.	0.4	6.8	-	7.2	3.0	1.2
	4.	1.9	5.8	-	7.2	4.1	2.3
	5.	1.4	4.1	-	4.1	3.0	0.5
	6.	5.1	8.0	-	5.0	5.9	1.1
	7.	14.2	5.3	-	12.1	-	0.7
	8.	10.9	5.8	-	13.6	3.9	4.4
	9.	0.6	8.9	3.3	5.0	6.6	9.2
	10.	12.4	8.9	3.8	12.2	3.7	4.7
	11.	8.0	13.5	6.8	10.3	6.2	0.6
	12.	2.7	9.0	3.9	7.7	4.6	0.5
	13.	13.3	9.2	8.0	12.0	5.1	0.6
	14.	0.9	11.0	5.9	8.0	12.0	2.4
	15.	4.3	9.1	7.0	13.6	8.3	1.1
	16.	0.5	5.5	4.2	4.9	4.5	1.4
	17.	0.3	3.0	3.4	4.5	9.4	2.2
	18.	1.9	8.2	6.7	13.5	6.5	3.3
	19.	2.1	7.6	7.7	11.6	6.7	0.9
	20.	9.6	7.2	7.1	10.1	5.3	1.3
	21.	1.0	6.6	5.4	8.2	6.5	1.5
	22.	1.6	11.5	6.1	16.8	4.0	7.5
	23.	9.2	15.4	14.5	23.7	10.6	3.4
	24.	8.3	9.9	10.4	13.3	4.7	1.5
	25.	4.2	10.6	9.7	15.2	7.0	1.8
	26.	3.3	7.8	7.4	9.5	8.8	0.4
	27.	0.3	5.5	5.2	5.0	9.7	1.3
	28.	1.3	9.6	8.0	17.0	5.0	1.8
	29.	1.8	12.0	7.0	9.1	7.3	4.5
	30.	16.6	3.8	3.9	6.3	9.4	4.7
	31.	12.2	10.7	3.6	5.4	7.3	1.3
Monatsstatistik	Monatsmittel	4.9	8.1	6.5	9.9	6.2	2.3
	Maximales Tagesmittel	16.6	15.4	14.5	23.7	12.0	9.2
	Median	1.4	7.6	5.9	8.7	5.3	1.2
	98-Perzentil	23.9	19.9	14.2	24.0	15.8	1.5
	5-jähr. Monatsmittel	7.8	8.7	7.5	9.6	9.9	3.5
	5-jähr. max. Tagesmittel	35.3	26.7	34.1	24.5	29.8	3.3

Stickstoffdioxid

in $\mu\text{g}/\text{m}^3$, bezogen auf 20 °C



■ Tagesmittel — Tagesmaxima

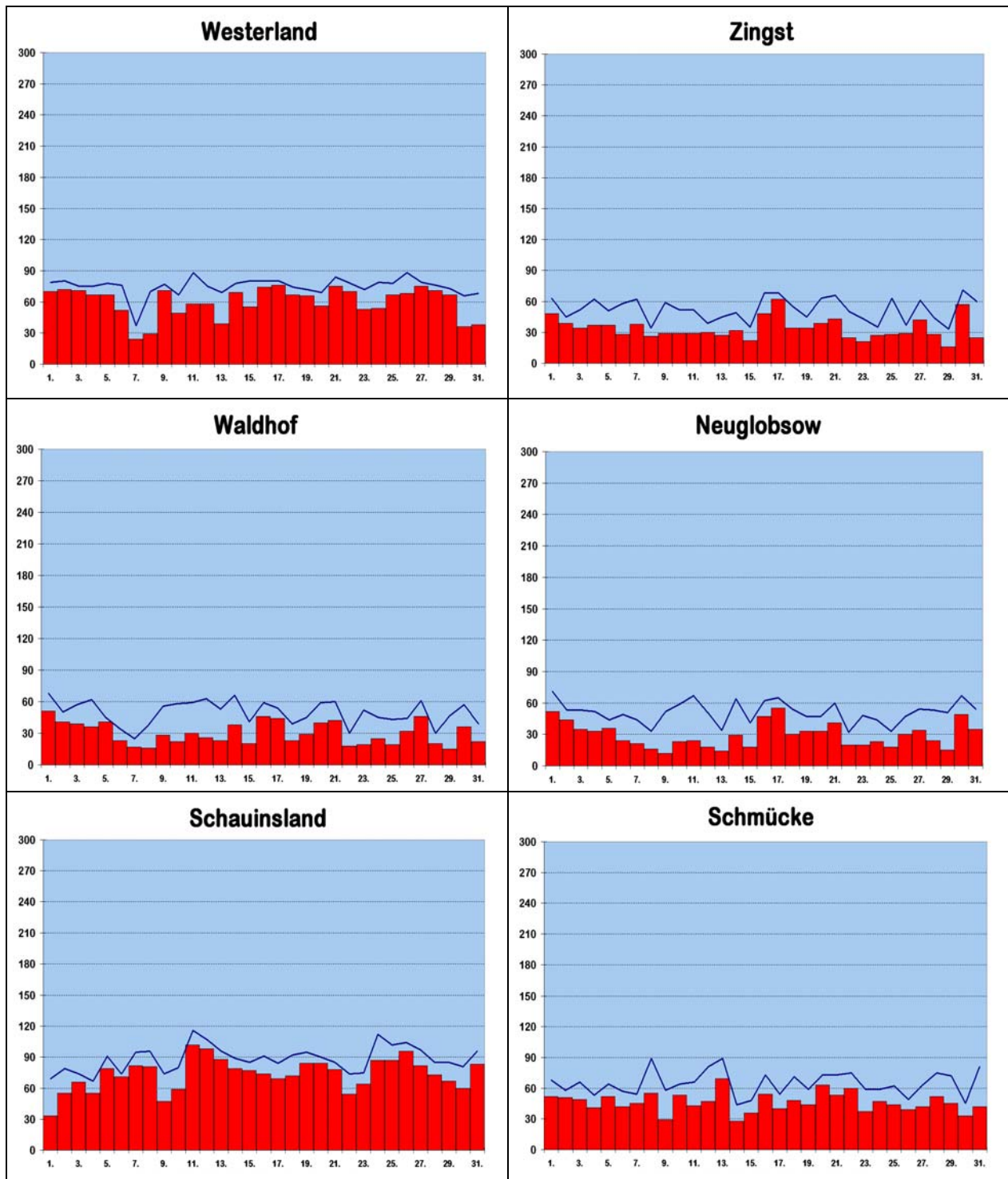
Ozon

in $\mu\text{g}/\text{m}^3$, bezogen auf 20 °C

		Westerland	Zingst	Neuglobsow	Waldhof	Schmücke	Schauinsland
Tagesmittel	1.	70	48	52	51	52	33
	2.	72	39	44	41	51	55
	3.	71	34	35	39	49	66
	4.	67	37	33	36	41	55
	5.	67	37	36	41	52	79
	6.	52	28	24	23	42	71
	7.	24	38	21	17	45	82
	8.	29	26	16	16	55	81
	9.	71	29	12	28	29	47
	10.	49	29	23	22	53	59
	11.	58	29	24	30	43	102
	12.	58	30	18	26	47	98
	13.	39	27	14	23	69	88
	14.	69	32	29	38	28	79
	15.	55	22	18	20	36	77
	16.	74	48	47	46	54	74
	17.	76	62	55	44	40	69
	18.	67	34	30	23	48	72
	19.	66	34	33	29	44	84
	20.	56	39	33	40	63	84
	21.	75	43	41	42	53	78
	22.	70	25	20	18	60	54
	23.	53	21	20	19	37	64
	24.	54	27	23	25	47	87
	25.	67	28	18	19	44	87
	26.	68	29	30	32	39	96
	27.	75	42	34	46	42	82
	28.	71	28	24	20	52	73
	29.	67	16	15	15	45	67
	30.	36	57	49	36	33	60
	31.	38	25	35	22	42	83
Monatsstatistik	Monatsmittel	60	34	29	30	46	74
	Maximales Tagesmittel	76	62	55	51	69	102
	Median	68	33	28	29	46	76
	98-Perzentil	81	66	61	59	74	106
	Max. 1-Stundenmittel	88	70	70	66	89	115
	5-jähr. Monatsmittel	54	45	33	37	56	72
	5-jähr. max. Tagesmittel	90	72	63	65	91	107

Ozon

in $\mu\text{g}/\text{m}^3$, bezogen auf 20 °C



■ Tagesmittel — Tagesmaxima

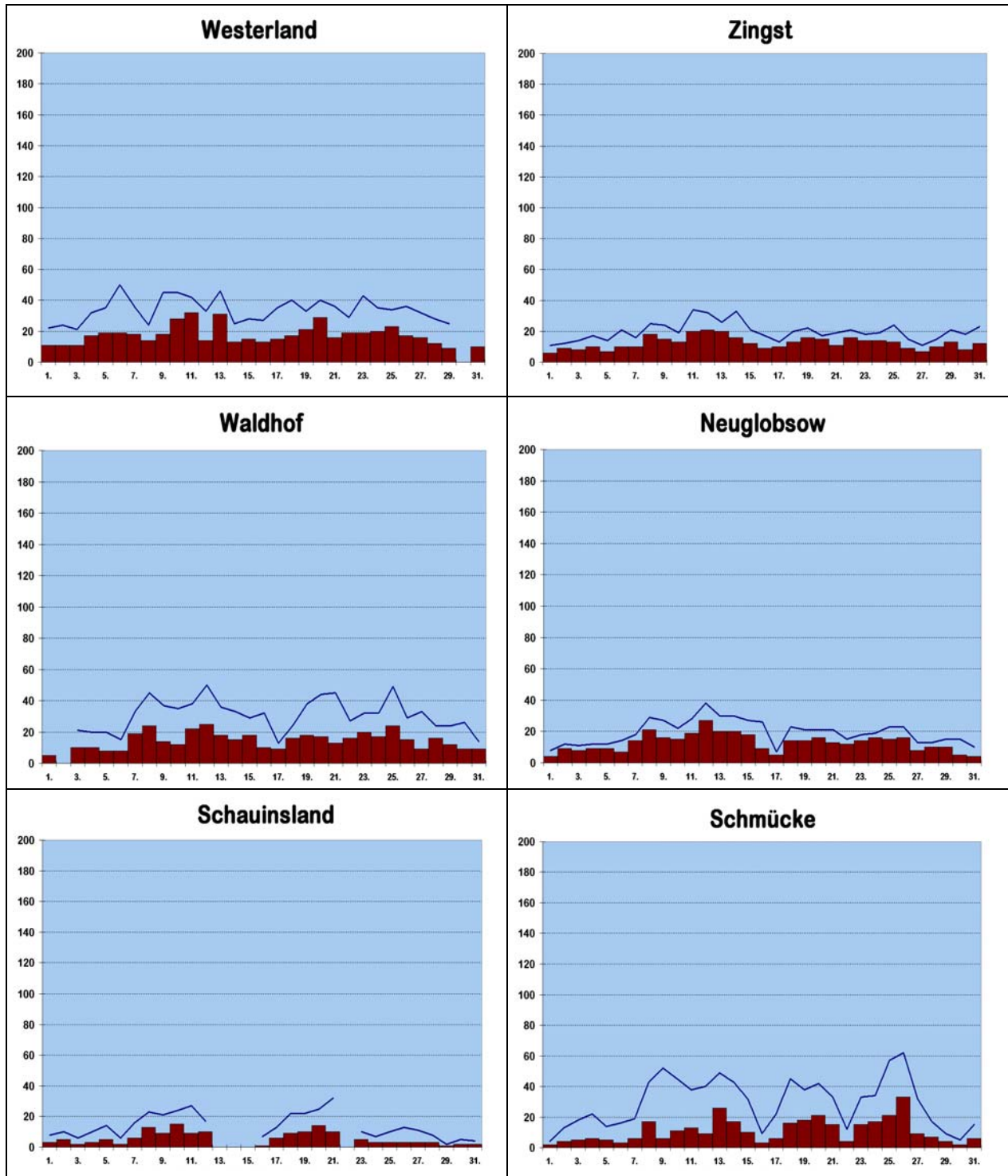
Feinstaub PM₁₀

in µg/m³, bezogen auf 0 °C

		Wester- land	Zingst	Neu- globsow	Waldhof	Schmücke	Schau- insland
Tagesmittel	1.	11	6	4	5	2	3
	2.	11	9	9	-	4	5
	3.	11	8	8	10	5	2
	4.	17	10	9	10	6	3
	5.	19	7	9	8	5	5
	6.	19	10	7	8	3	2
	7.	18	10	14	19	6	6
	8.	14	18	21	24	17	13
	9.	18	15	16	14	6	9
	10.	28	13	15	12	11	15
	11.	32	20	19	22	13	9
	12.	14	21	27	25	9	10
	13.	31	20	20	18	26	-
	14.	13	16	20	15	17	-
	15.	15	12	18	18	10	-
	16.	13	9	9	10	3	1
	17.	15	10	5	9	6	6
	18.	17	13	14	16	16	9
	19.	21	16	14	18	18	10
	20.	29	15	16	17	21	14
	21.	16	11	13	13	15	10
	22.	19	16	12	16	4	-
	23.	19	14	14	20	15	5
	24.	20	14	16	17	17	3
	25.	23	13	15	24	21	3
	26.	17	9	16	15	33	3
	27.	16	7	8	9	9	3
	28.	12	10	10	16	7	3
	29.	9	13	10	12	4	1
	30.	-	8	5	9	2	2
	31.	10	12	4	9	6	2
Monatsstatistik	Monatsmittel	18	12	13	15	11	6
	Maximales Tagesmittel	32	21	27	25	33	15
	Median	17	12	12	13	7	4
	98-Perzentil	39	26	28	34	44	20
	5-jähr. Monatsmittel	-	14	18	19	13	12
	5-jähr. max. Tagesmittel	-	53	70	53	37	45

PM₁₀

in $\mu\text{g}/\text{m}^3$, bezogen auf 0 °C



■ Tagesmittel — Tagesmaxima