

# **Konzentrationen von SO<sub>2</sub>, NO<sub>2</sub>, O<sub>3</sub> und PM<sub>10</sub> aus dem Luftmessnetz des Umweltbundesamtes**

## **Oktober 2007**

**Basis der Statistik sind Halbstundenwerte kontinuierlich registrierender Messgeräte. Die 5-jährige Monatsstatistik berücksichtigt alle Halbstundenwerte aus dem jeweiligen Monat der vorangegangenen 5 Jahre.**

**Die Nachweisgrenzen sind: SO<sub>2</sub> 0.2 µg/m<sup>3</sup>, NO<sub>2</sub> 0.3 µg/m<sup>3</sup> Ozon 2 µg/m<sup>3</sup>. Die Messwerte der Gase sind auf 20 °C bezogen, für PM<sub>10</sub> auf 0 °C.**

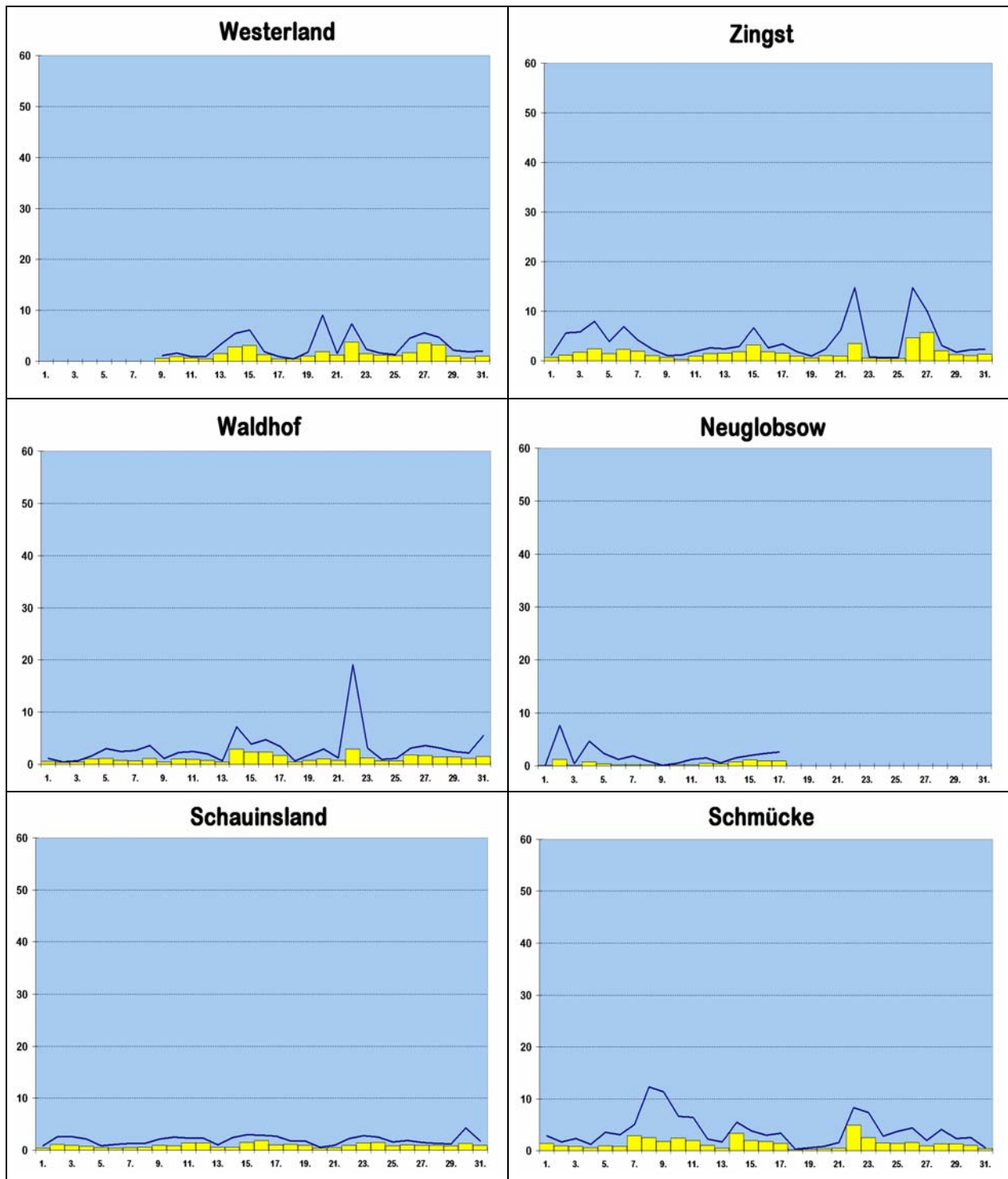
# Schwefeldioxid

in  $\mu\text{g}/\text{m}^3$ , bezogen auf 20 °C

		Westerland	Zingst	Neuglobow	Waldhof	Schmücke	Schauinsland
Tagesmittel	1.	-	0.7	0.1	0.6	1.4	0.4
	2.	-	1.2	1.2	0.4	0.9	1.1
	3.	-	1.7	0.1	0.5	0.8	0.9
	4.	-	2.4	0.7	1.0	0.6	0.7
	5.	-	1.5	0.4	1.1	0.9	0.5
	6.	-	2.3	0.2	0.8	0.8	0.4
	7.	-	1.9	0.2	0.7	2.9	0.5
	8.	-	1.1	0.2	1.1	2.5	0.6
	9.	0.6	0.7	0.1	0.5	1.8	0.9
	10.	0.9	0.3	0.2	1.0	2.4	0.8
	11.	0.7	1.0	0.2	0.9	2.0	1.4
	12.	0.5	1.5	0.5	0.8	1.0	1.4
	13.	1.5	1.6	0.4	0.5	0.5	0.6
	14.	2.8	1.8	0.7	2.9	3.4	0.6
	15.	3.1	3.2	1.1	2.4	2.0	1.5
	16.	1.3	1.8	0.9	2.4	1.8	1.9
	17.	0.5	1.6	0.9	1.7	1.4	1.0
	18.	0.5	1.0	-	0.5	0.2	1.1
	19.	1.0	0.6	-	0.8	0.3	0.9
	20.	1.9	1.1	-	1.0	0.4	0.4
	21.	1.2	1.0	-	0.8	0.5	0.5
	22.	3.8	3.5	-	2.9	4.9	0.9
	23.	1.5	0.6	-	1.2	2.5	1.4
	24.	1.2	0.5	-	0.7	1.5	1.5
	25.	1.1	0.5	-	0.7	1.4	0.8
	26.	1.7	4.7	-	1.8	1.6	1.0
	27.	3.6	5.7	-	1.7	0.9	0.9
	28.	3.2	2.0	-	1.4	1.3	0.9
	29.	1.0	1.3	-	1.4	1.3	0.8
	30.	0.7	1.1	-	1.1	1.0	1.3
	31.	1.0	1.4	-	1.5	0.4	0.9
Monatsstatistik	Monatsmittel	1.5	1.7	-	1.2	1.5	0.9
	Maximales Tagesmittel	3.8	5.7	-	2.9	4.9	1.9
	Median	1.1	1.2	-	0.8	1.0	0.8
	98-Perzentil	5.4	7.0	-	4.3	5.8	2.5
	5-jähr. Monatsmittel	1.2	1.7	1.1	1.5	1.5	0.8
	5-jähr. max. Tagesmittel	7.0	6.3	0.9	4.9	8.0	2.8

# Schwefeldioxid

in  $\mu\text{g}/\text{m}^3$ , bezogen auf 20 °C



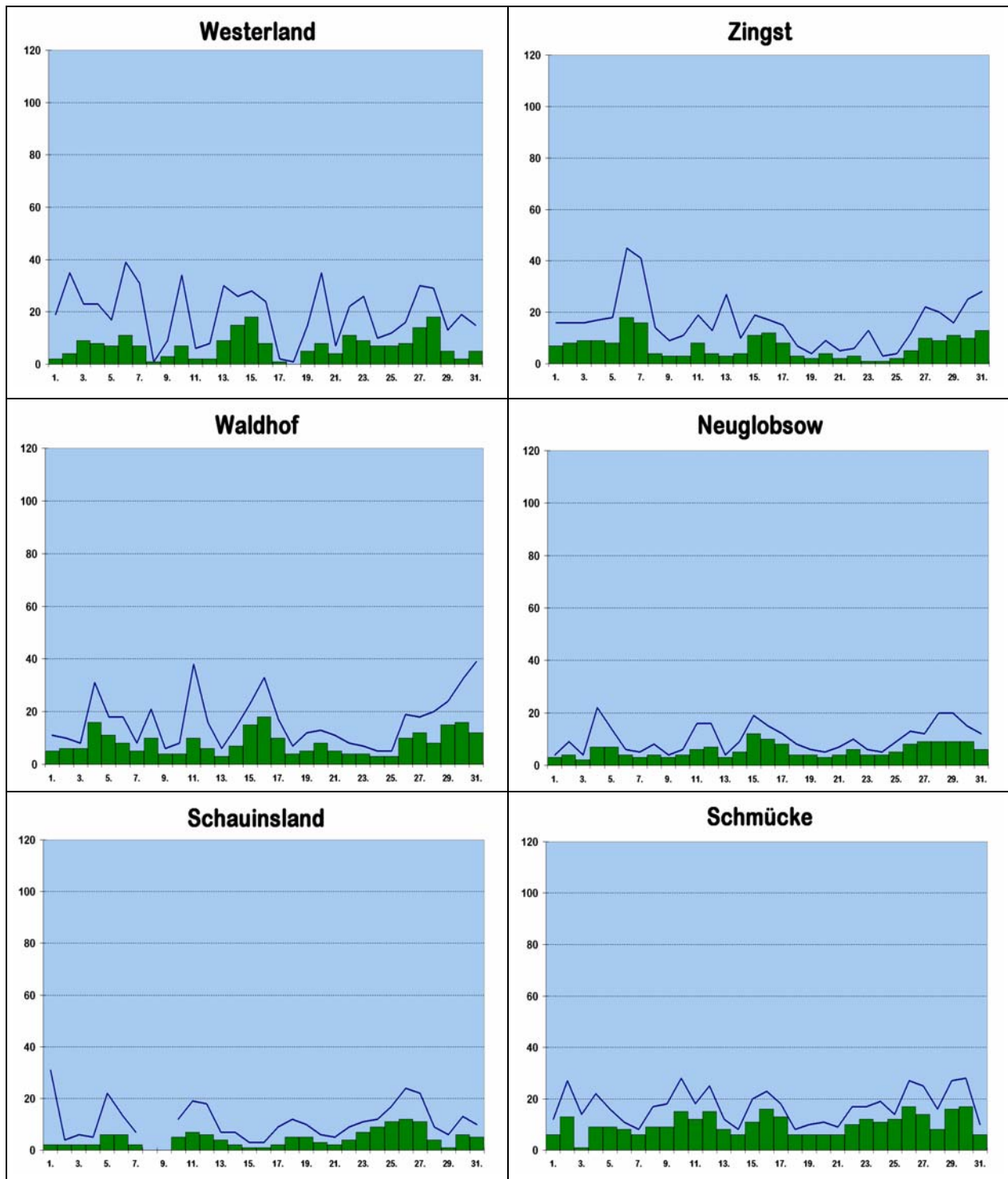
■ Tagesmittel — Tagesmaxima

# Stickstoffdioxid

in  $\mu\text{g}/\text{m}^3$ , bezogen auf 20 °C

		Westerland	Zingst	Neuglobow	Waldhof	Schmücke	Schauinsland
Tagesmittel	1.	2	7	3	5	6	2
	2.	4	8	4	6	13	2
	3.	9	9	2	6	1	2
	4.	8	9	7	16	9	2
	5.	7	8	7	11	9	6
	6.	11	18	4	8	8	6
	7.	7	16	3	5	6	2
	8.	1	4	4	10	9	-
	9.	3	3	3	4	9	-
	10.	7	3	4	4	15	5
	11.	2	8	6	10	12	7
	12.	2	4	7	6	15	6
	13.	9	3	3	3	8	4
	14.	15	4	5	7	6	2
	15.	18	11	12	15	11	1
	16.	8	12	10	18	16	1
	17.	1	8	8	10	13	2
	18.	0	3	4	4	6	5
	19.	5	2	4	5	6	5
	20.	8	4	3	8	6	3
	21.	4	2	4	5	6	2
	22.	11	3	6	4	10	4
	23.	9	1	4	4	12	7
	24.	7	1	4	3	11	9
	25.	7	2	5	3	12	11
	26.	8	5	8	10	17	12
	27.	14	10	9	12	14	11
	28.	18	9	9	8	8	4
	29.	5	11	9	15	16	1
	30.	2	10	9	16	17	6
	31.	5	13	6	12	6	5
Monatsstatistik	Monatsmittel	7	7	6	8	10	5
	Maximales Tagesmittel	18	18	12	18	17	12
	Median	6	5	4	6	9	3
	98-Perzentil	25	23	15	26	24	18
	5-jähr. Monatsmittel	8	8	8	10	9	4
	5-jähr. max. Tagesmittel	35	27	34	30	30	13

# Stickstoffdioxid in $\mu\text{g}/\text{m}^3$ , bezogen auf 20 °C



■ Tagesmittel — Tagesmaxima

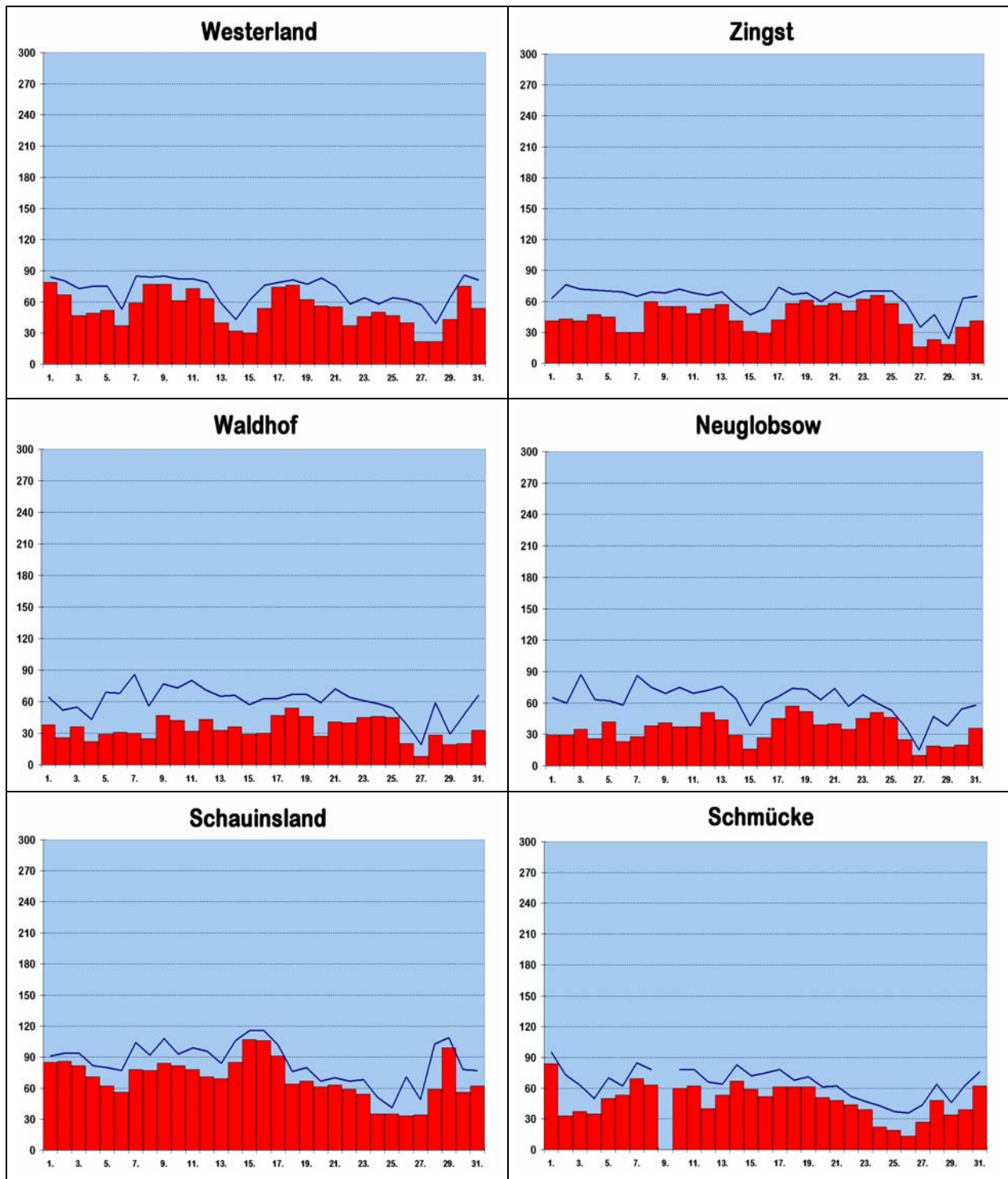
# Ozon

in  $\mu\text{g}/\text{m}^3$ , bezogen auf 20 °C

		Wester- land	Zingst	Neu- globow	Waldhof	Schmücke	Schau- insland
Tagesmittel	1.	79	41	29	38	84	85
	2.	67	43	29	26	33	86
	3.	47	41	35	36	37	82
	4.	49	47	26	22	35	71
	5.	52	45	42	29	50	62
	6.	37	30	23	31	53	56
	7.	59	30	28	30	69	78
	8.	77	60	38	25	63	77
	9.	77	55	41	47	-	84
	10.	61	55	37	42	60	82
	11.	73	48	37	32	62	78
	12.	63	53	51	43	40	71
	13.	40	57	44	33	53	69
	14.	32	41	29	36	67	85
	15.	30	31	16	29	59	107
	16.	54	29	27	30	52	106
	17.	74	42	45	47	61	91
	18.	76	58	57	54	61	64
	19.	62	61	52	46	61	67
	20.	56	56	39	27	51	61
	21.	55	58	40	41	48	63
	22.	37	51	35	40	44	59
	23.	46	62	45	45	39	54
	24.	50	66	51	46	22	35
	25.	47	58	46	45	19	35
	26.	40	38	25	20	13	33
	27.	22	16	10	8	27	34
	28.	22	23	19	28	48	59
	29.	43	18	18	19	34	99
	30.	75	35	20	20	39	56
	31.	54	41	36	33	62	62
Monatsstatistik	<b>Monatsmittel</b>	<b>53</b>	<b>45</b>	<b>34</b>	<b>34</b>	<b>48</b>	<b>69</b>
	<b>Maximales Tagesmittel</b>	<b>79</b>	<b>66</b>	<b>57</b>	<b>54</b>	<b>84</b>	<b>107</b>
	<b>Median</b>	<b>52</b>	<b>49</b>	<b>31</b>	<b>34</b>	<b>50</b>	<b>70</b>
	<b>98-Perzentil</b>	<b>83</b>	<b>70</b>	<b>74</b>	<b>71</b>	<b>83</b>	<b>108</b>
	<b>Max. 1-Stundenmittel</b>	<b>86</b>	<b>76</b>	<b>85</b>	<b>86</b>	<b>94</b>	<b>116</b>
	<b>5-jähr. Monatsmittel</b>	<b>54</b>	<b>46</b>	<b>34</b>	<b>38</b>	<b>56</b>	<b>72</b>
	<b>5-jähr. max. Tagesmittel</b>	<b>95</b>	<b>78</b>	<b>75</b>	<b>75</b>	<b>91</b>	<b>105</b>

# Ozon

in  $\mu\text{g}/\text{m}^3$ , bezogen auf 20 °C



■ Tagesmittel — Tagesmaxima

# Feinstaub PM<sub>10</sub>

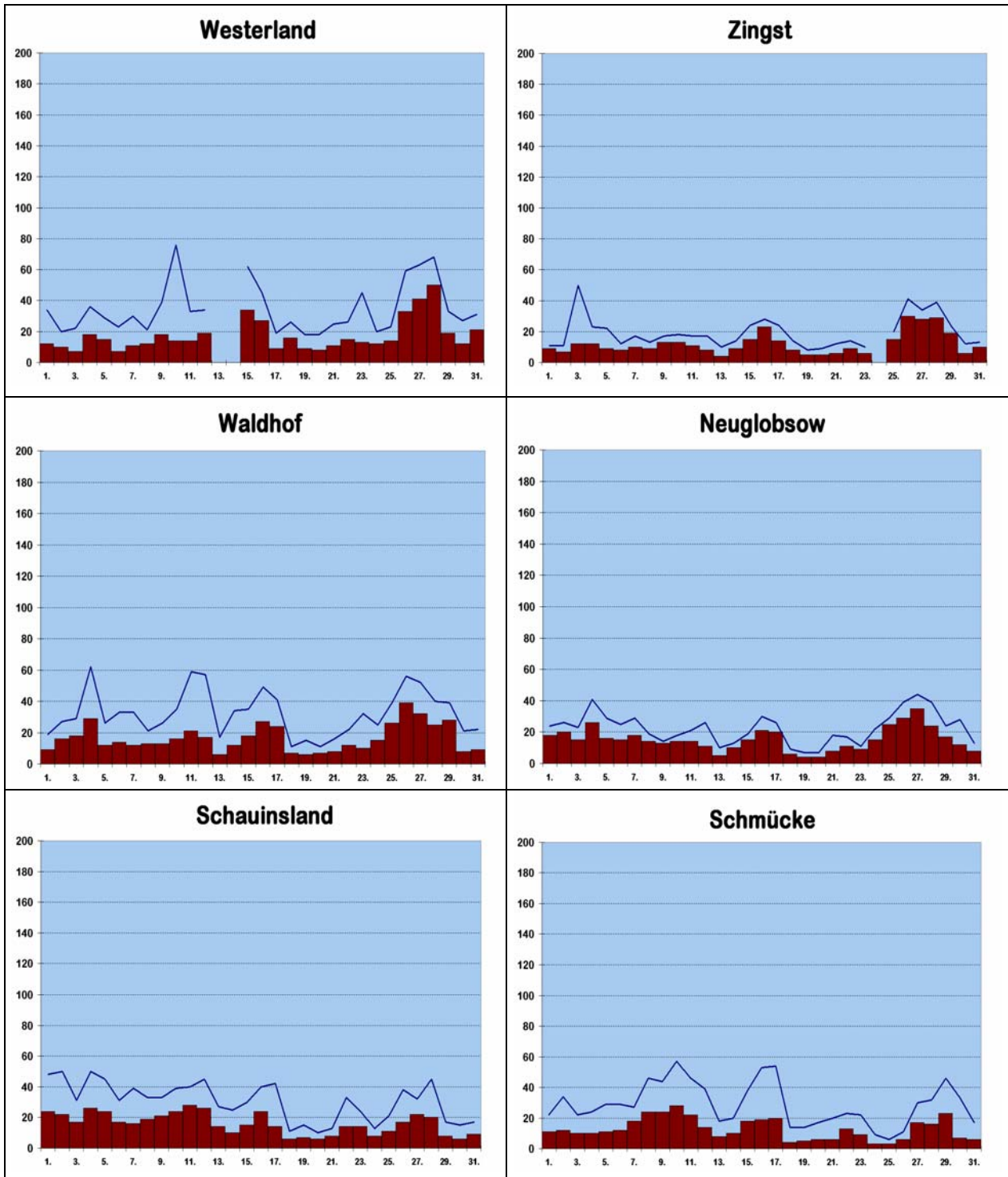
in µg/m<sup>3</sup>, bezogen auf 0 °C

		Wester- land	Zingst	Neu- globow	Waldhof	Schmücke	Schau- insland
Tagesmittel	1.	12	9	18	9	11	24
	2.	10	7	20	16	12	22
	3.	7	12	15	18	10	17
	4.	18	12	26	29	10	26
	5.	15	9	16	12	11	24
	6.	7	8	15	14	12	17
	7.	11	10	18	12	18	16
	8.	12	9	14	13	24	19
	9.	18	13	13	13	24	21
	10.	14	13	14	16	28	24
	11.	14	11	14	21	22	28
	12.	19	8	11	17	14	26
	13.	-	4	5	6	8	14
	14.	-	9	10	12	10	10
	15.	34	15	15	18	18	15
	16.	27	23	21	27	19	24
	17.	9	14	20	24	20	14
	18.	16	8	6	7	4	6
	19.	9	5	4	6	5	7
	20.	8	5	4	7	6	6
	21.	11	6	8	8	6	8
	22.	15	9	11	12	13	14
	23.	13	6	9	10	9	14
	24.	12	-	15	15	3	8
	25.	14	15	25	26	3	11
	26.	33	30	29	39	6	17
	27.	41	28	35	32	17	22
	28.	50	29	24	25	16	20
	29.	19	19	17	28	23	8
	30.	12	6	12	8	7	6
	31.	21	10	8	9	6	9
Monatsstatistik	<b>Monatsmittel</b>	<b>17</b>	<b>12</b>	<b>15</b>	<b>16</b>	<b>13</b>	<b>16</b>
	<b>Maximales Tagesmittel</b>	<b>50</b>	<b>30</b>	<b>35</b>	<b>39</b>	<b>28</b>	<b>28</b>
	<b>Median</b>	<b>14</b>	<b>10</b>	<b>14</b>	<b>14</b>	<b>10</b>	<b>15</b>
	<b>98-Perzentil</b>	<b>58</b>	<b>36</b>	<b>38</b>	<b>46</b>	<b>37</b>	<b>38</b>
	<b>5-jähr. Monatsmittel</b>	<b>-</b>	<b>14</b>	<b>17</b>	<b>19</b>	<b>12</b>	<b>10</b>
	<b>5-jähr. max. Tagesmittel</b>	<b>-</b>	<b>53</b>	<b>70</b>	<b>53</b>	<b>37</b>	<b>45</b>



# PM<sub>10</sub>

in  $\mu\text{g}/\text{m}^3$ , bezogen auf 0 °C



■ Tagesmittel — Tagesmaxima