

# **Konzentrationen von SO<sub>2</sub>, NO<sub>2</sub>, O<sub>3</sub> und PM<sub>10</sub> aus dem Luftmessnetz des Umweltbundesamtes**

## **September 2007**

**Basis der Statistik sind Halbstundenwerte kontinuierlich registrierender Messgeräte. Die 5-jährige Monatsstatistik berücksichtigt alle Halbstundenwerte aus dem jeweiligen Monat der vorangegangenen 5 Jahre.**

**Die Nachweisgrenzen sind: SO<sub>2</sub> 0.2 µg/m<sup>3</sup>, NO<sub>2</sub> 0.3 µg/m<sup>3</sup> Ozon 2 µg/m<sup>3</sup>. Die Messwerte der Gase sind auf 20 °C bezogen, für PM<sub>10</sub> auf 0 °C.**

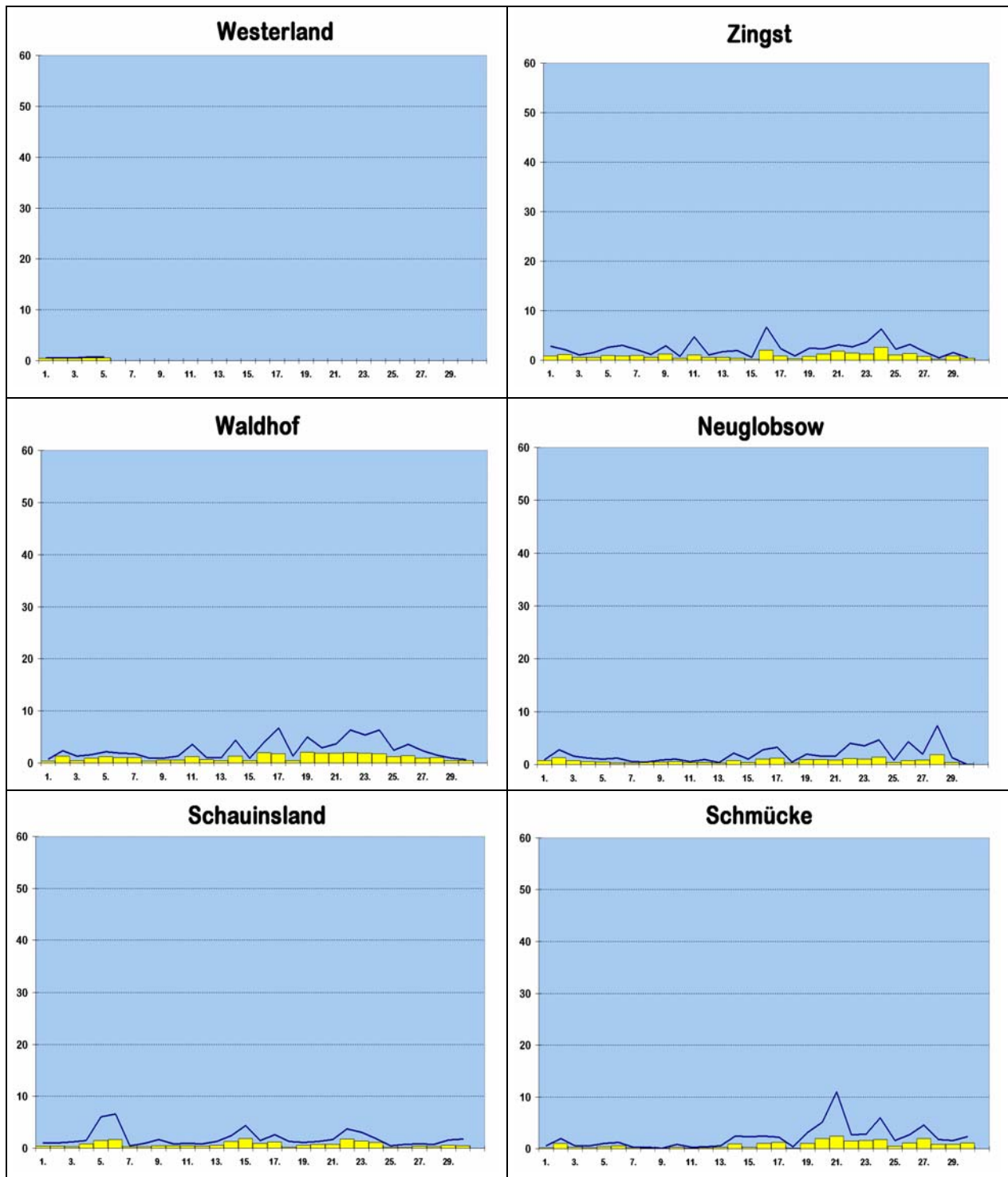
# Schwefeldioxid

in  $\mu\text{g}/\text{m}^3$ , bezogen auf 20 °C

		Westerland	Zingst	Neuglobow	Waldhof	Schmücke	Schauinsland
Tagesmittel	1.	0.5	0.9	0.7	0.4	0.2	0.4
	2.	0.5	1.2	1.3	1.3	1.0	0.4
	3.	0.5	0.6	0.7	0.5	0.3	0.3
	4.	0.6	0.6	0.6	0.9	0.2	0.8
	5.	0.6	1.0	0.5	1.2	0.4	1.5
	6.	-	0.9	0.3	1.0	0.6	1.7
	7.	-	1.0	0.3	1.0	0.2	0.3
	8.	-	0.6	0.5	0.4	0.1	0.3
	9.	-	1.3	0.5	0.6	0.1	0.5
	10.	-	0.4	0.6	0.6	0.3	0.5
	11.	-	1.1	0.4	1.2	0.1	0.5
	12.	-	0.6	0.4	0.7	0.2	0.4
	13.	-	0.6	0.3	0.5	0.3	0.6
	14.	-	0.4	0.7	1.3	0.9	1.3
	15.	-	0.2	0.4	0.5	0.3	1.9
	16.	-	2.0	1.0	2.0	1.0	0.9
	17.	-	0.9	1.2	1.8	1.2	1.2
	18.	-	0.3	0.3	0.5	0.1	0.2
	19.	-	0.8	0.9	2.1	1.0	0.6
	20.	-	1.3	0.9	1.9	2.0	0.7
	21.	-	1.8	0.8	1.9	2.4	0.7
	22.	-	1.5	1.1	2.0	1.5	1.8
	23.	-	1.3	1.0	1.9	1.6	1.4
	24.	-	2.6	1.4	1.8	1.8	1.1
	25.	-	1.1	0.4	1.2	0.5	0.2
	26.	-	1.4	0.7	1.4	1.1	0.2
	27.	-	0.8	0.8	0.9	2.0	0.4
	28.	-	0.2	1.9	1.0	0.8	0.3
	29.	-	0.9	0.4	0.5	0.8	0.6
	30.	-	0.4	0.1	0.5	1.1	0.5
	31.	-	-	-	-	-	-
Monatsstatistik	Monatsmittel	-	1.0	0.7	1.1	0.8	0.7
	Maximales Tagesmittel	-	2.6	1.9	2.1	2.4	1.9
	Median	-	0.7	0.5	0.8	0.5	0.6
	98-Perzentil	-	3.1	2.8	4.0	3.0	2.8
	5-jähr. Monatsmittel	1.0	1.8	1.1	1.4	1.5	1.1
	5-jähr. max. Tagesmittel	4.2	7.6	9.7	7.6	6.3	4.1

# Schwefeldioxid

in  $\mu\text{g}/\text{m}^3$ , bezogen auf 20 °C



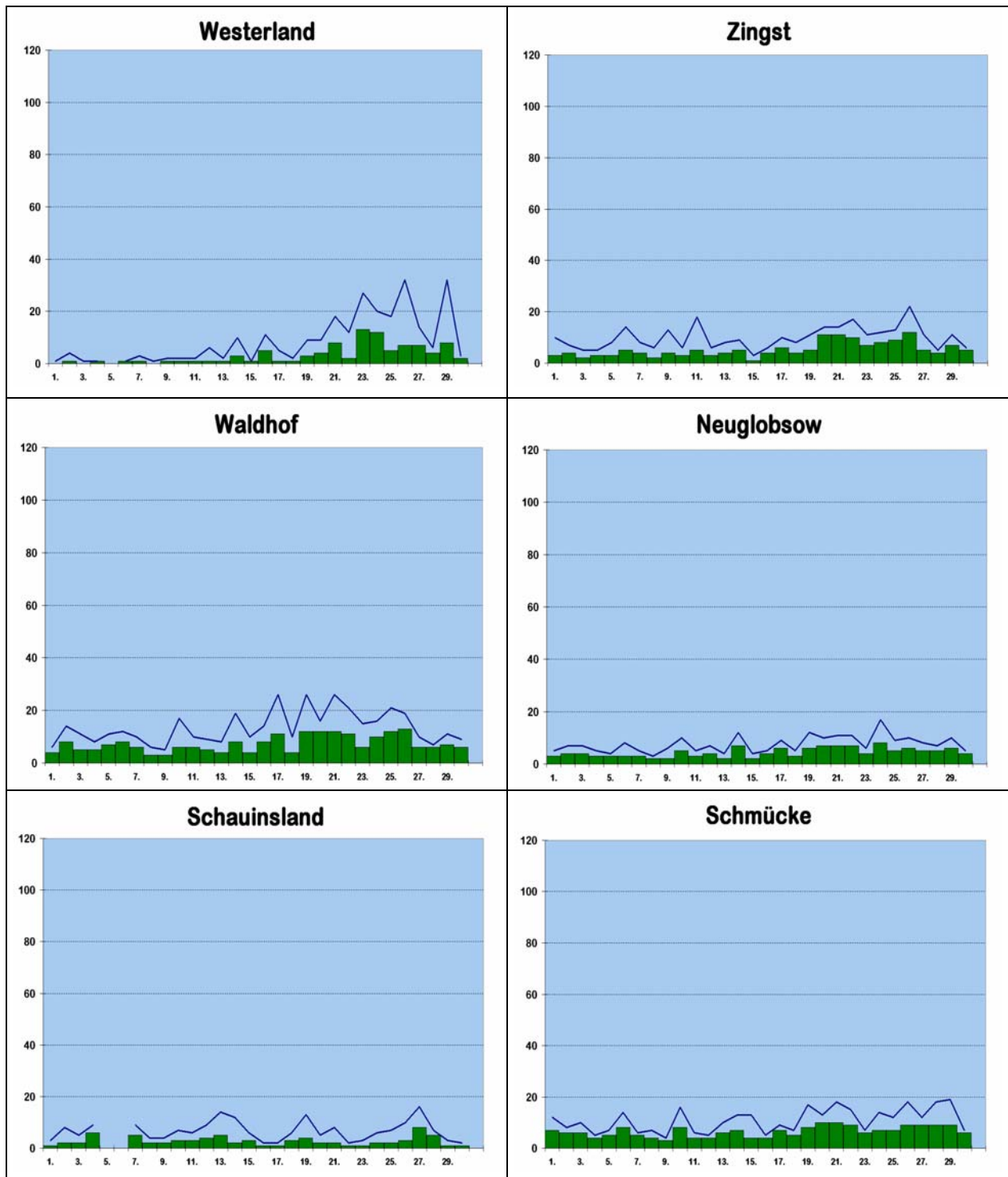
■ Tagesmittel — Tagesmaxima

# Stickstoffdioxid

in  $\mu\text{g}/\text{m}^3$ , bezogen auf 20 °C

		Wester- land	Zingst	Neu- globow	Waldhof	Schmücke	Schau- insland
Tagesmittel	1.	0	3	3	4	7	1
	2.	1	4	4	8	6	2
	3.	0	2	4	5	6	2
	4.	1	3	3	5	4	6
	5.	-	3	3	7	5	-
	6.	1	5	3	8	8	-
	7.	1	4	3	6	5	5
	8.	0	2	2	3	4	2
	9.	1	4	2	3	3	2
	10.	1	3	5	6	8	3
	11.	1	5	3	6	4	3
	12.	1	3	4	5	4	4
	13.	1	4	2	4	6	5
	14.	3	5	7	8	7	2
	15.	1	1	2	4	4	3
	16.	5	4	4	8	4	1
	17.	1	6	6	11	7	1
	18.	1	4	3	4	5	3
	19.	3	5	6	12	8	4
	20.	4	11	7	12	10	2
	21.	8	11	7	12	10	2
	22.	2	10	7	11	9	1
	23.	13	7	4	6	6	1
	24.	12	8	8	10	7	2
	25.	5	9	5	12	7	2
	26.	7	12	6	13	9	3
	27.	7	5	5	6	9	8
	28.	4	4	5	6	9	5
	29.	8	7	6	7	9	1
	30.	2	5	4	6	6	1
	31.	-	-	-	-	-	-
Monatsstatistik	Monatsmittel	3	5	4	7	7	3
	Maximales Tagesmittel	13	12	8	13	10	8
	Median	1	5	4	6	6	2
	98-Perzentil	18	13	11	19	14	11
	5-jähr. Monatsmittel	5	7	6	8	7	4
	5-jähr. max. Tagesmittel	14	17	17	22	16	10

# Stickstoffdioxid in $\mu\text{g}/\text{m}^3$ , bezogen auf 20 °C



■ Tagesmittel — Tagesmaxima

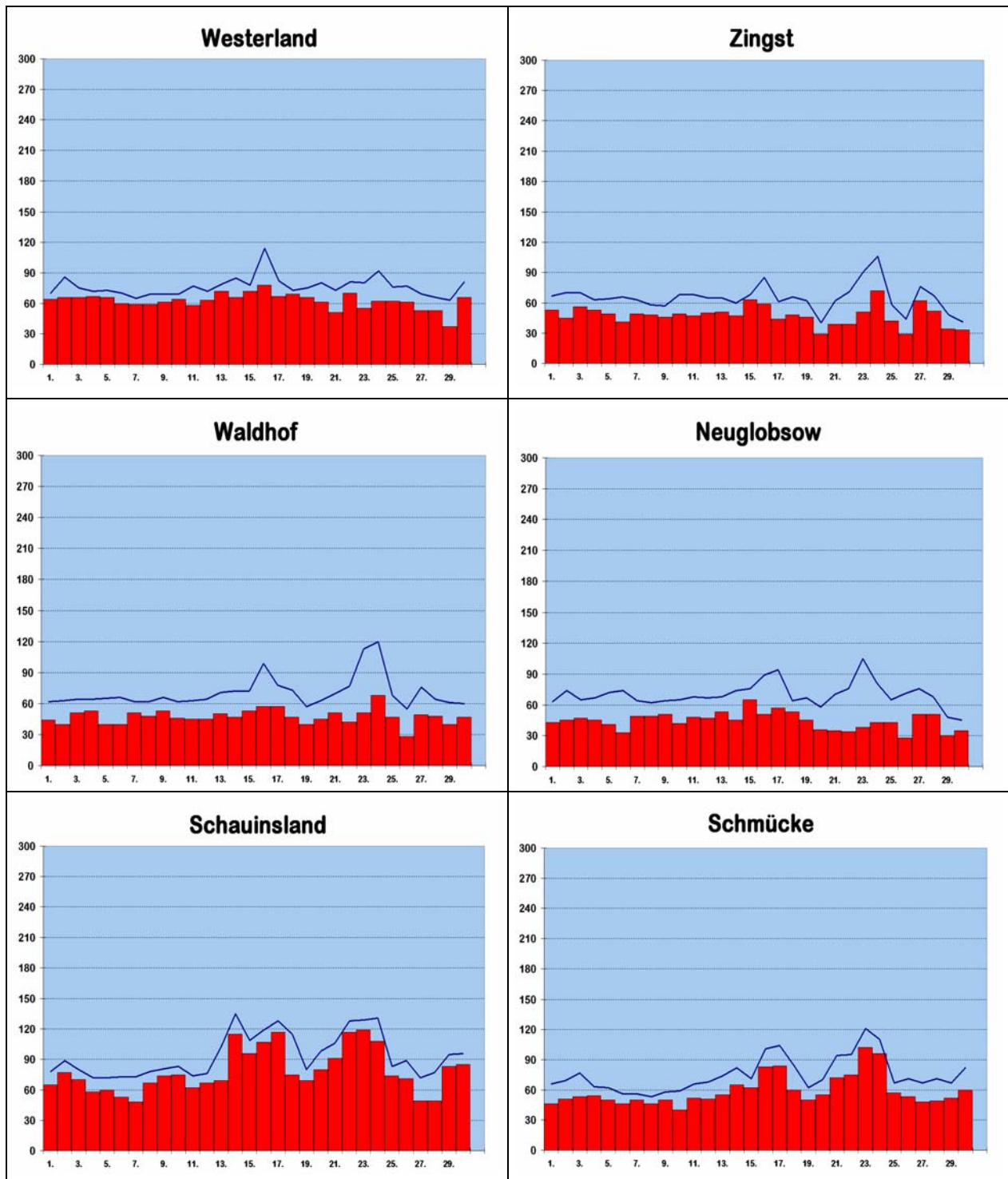
# Ozon

in  $\mu\text{g}/\text{m}^3$ , bezogen auf 20 °C

		Westerland	Zingst	Neuglobow	Waldhof	Schmücke	Schauinsland
Tagesmittel	1.	64	53	43	44	46	65
	2.	66	45	45	40	51	77
	3.	66	56	47	51	53	70
	4.	67	53	45	53	54	58
	5.	66	49	41	40	50	60
	6.	60	41	33	40	46	53
	7.	59	49	49	51	50	48
	8.	59	48	49	48	46	67
	9.	61	46	51	53	50	74
	10.	64	49	42	46	40	75
	11.	58	47	48	45	52	62
	12.	63	50	47	45	51	67
	13.	72	51	53	50	55	69
	14.	66	47	45	47	65	115
	15.	72	63	65	53	62	96
	16.	78	59	51	57	83	107
	17.	67	44	57	57	84	117
	18.	69	48	53	47	60	75
	19.	66	46	45	40	50	69
	20.	61	29	36	45	55	80
	21.	51	39	35	51	72	91
	22.	70	39	34	42	75	117
	23.	55	51	38	51	102	119
	24.	62	72	43	68	96	108
	25.	62	42	43	47	57	74
	26.	61	29	28	28	53	71
	27.	53	62	51	49	48	49
	28.	53	52	51	48	49	49
	29.	37	34	30	40	52	83
	30.	66	33	35	47	60	85
	31.	-	-	-	-	-	-
Monatsstatistik	Monatsmittel	63	48	44	47	59	78
	Maximales Tagesmittel	78	72	65	68	102	119
	Median	65	48	46	48	55	74
	98-Perzentil	83	80	76	94	108	126
	Max. 1-Stundenmittel	113	106	101	119	121	134
	5-jähr. Monatsmittel	75	62	54	57	89	92
	5-jähr. max. Tagesmittel	121	102	99	112	190	163

# Ozon

in  $\mu\text{g}/\text{m}^3$ , bezogen auf 20 °C



■ Tagesmittel — Tagesmaxima



# Feinstaub PM<sub>10</sub>

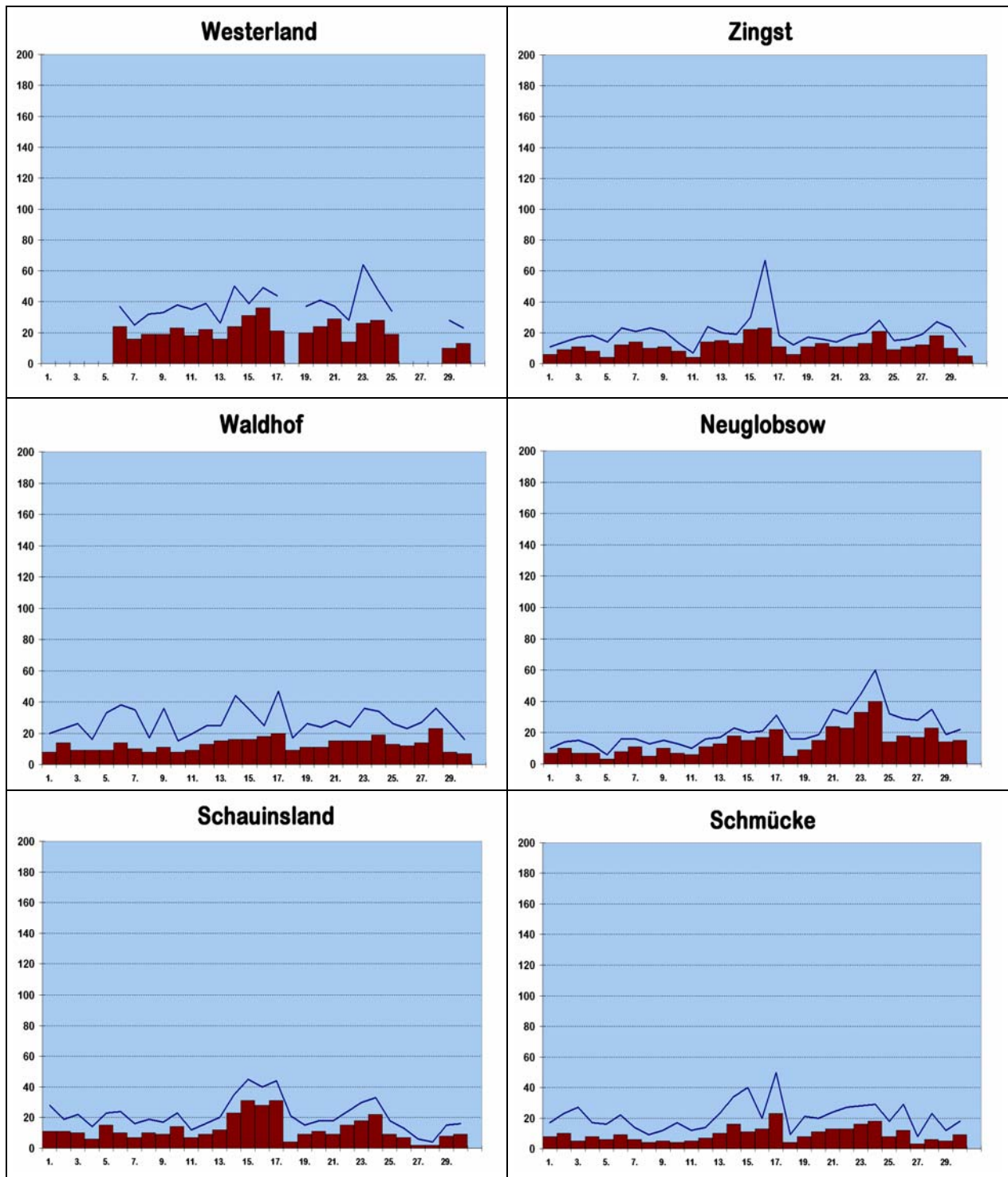
in µg/m<sup>3</sup>, bezogen auf 0 °C

		Wester- land	Zingst	Neu- globow	Waldhof	Schmücke	Schau- insland
Tagesmittel	1.	-	6	7	8	8	11
	2.	-	9	10	14	10	11
	3.	-	11	7	9	5	10
	4.	-	8	7	9	8	6
	5.	-	4	3	9	6	15
	6.	24	12	8	14	9	10
	7.	16	14	11	10	6	7
	8.	19	10	5	8	4	10
	9.	19	11	10	11	5	9
	10.	23	8	7	8	4	14
	11.	18	4	6	9	5	7
	12.	22	14	11	13	7	9
	13.	16	15	13	15	10	12
	14.	24	13	18	16	16	23
	15.	31	22	15	16	11	31
	16.	36	23	17	18	13	28
	17.	21	11	22	20	23	31
	18.	-	6	5	9	4	4
	19.	20	11	9	11	8	9
	20.	24	13	15	11	11	11
	21.	29	11	24	15	13	9
	22.	14	11	23	15	13	15
	23.	26	13	33	15	16	18
	24.	28	21	40	19	18	22
	25.	19	9	14	13	8	9
	26.	-	11	18	12	12	7
	27.	-	12	17	14	3	2
	28.	-	18	23	23	6	2
	29.	10	10	14	8	5	8
	30.	13	5	15	7	9	9
	31.	-	-	-	-	-	-
Monatsstatistik	Monatsmittel	22	12	14	13	9	12
	Maximales Tagesmittel	36	23	40	23	23	31
	Median	21	11	13	12	8	11
	98-Perzentil	42	25	40	31	27	35
	5-jähr. Monatsmittel	-	16	18	20	15	15
	5-jähr. max. Tagesmittel	-	80	51	50	35	43



# PM<sub>10</sub>

in  $\mu\text{g}/\text{m}^3$ , bezogen auf 0 °C



■ Tagesmittel — Tagesmaxima