

# **Konzentrationen von SO<sub>2</sub>, NO<sub>2</sub>, O<sub>3</sub> und PM<sub>10</sub> aus dem Luftmessnetz des Umweltbundesamtes**

## **August 2009**

**Basis der Statistik sind Halbstundenwerte kontinuierlich registrierender Messgeräte. Die 5-jährige Monatsstatistik berücksichtigt alle Halbstundenwerte aus dem jeweiligen Monat der vorangegangenen 5 Jahre.**

**Die Nachweisgrenzen sind: SO<sub>2</sub> 0.2 µg/m<sup>3</sup>, NO<sub>2</sub> 0.3 µg/m<sup>3</sup> Ozon 2 µg/m<sup>3</sup>. Die Messwerte der Gase und PM<sub>10</sub> sind auf 20 °C bezogen.**

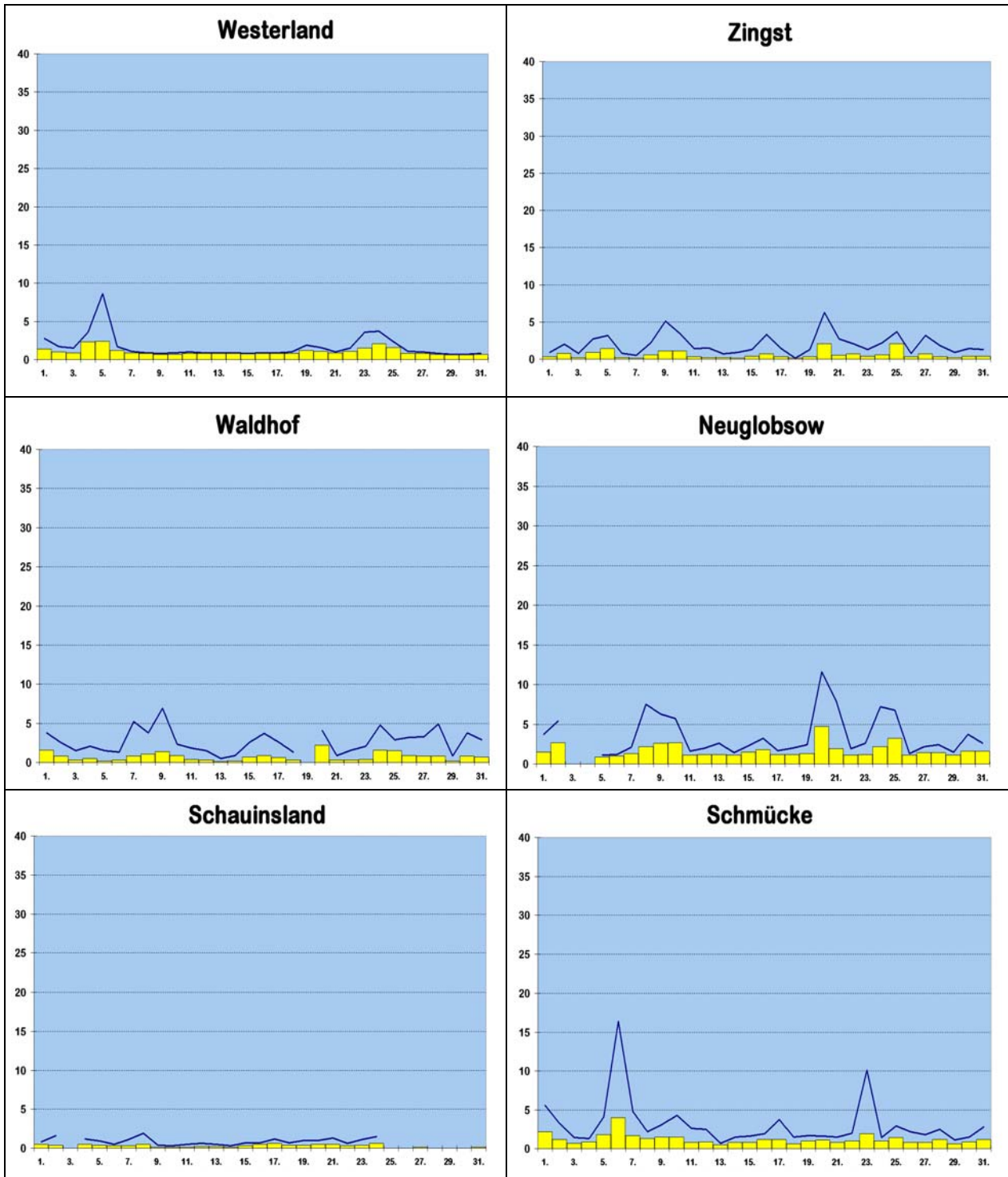
# Schwefeldioxid

in  $\mu\text{g}/\text{m}^3$ , bezogen auf 20 °C

		Westerland	Zingst	Neuglobsow	Waldhof	Schmücke	Schauinsland
Tagesmittel	1.	1.4	0.3	1.5	1.6	2.2	0.5
	2.	1.0	0.8	2.7	0.8	1.2	0.4
	3.	0.9	0.2	-	0.3	0.7	-
	4.	2.3	0.9	-	0.5	0.9	0.5
	5.	2.4	1.4	0.9	0.2	1.8	0.4
	6.	1.2	0.2	1.0	0.3	4.0	0.3
	7.	0.9	0.1	1.3	0.8	1.7	0.3
	8.	0.8	0.6	2.2	1.1	1.3	0.5
	9.	0.7	1.1	2.6	1.4	1.5	0.1
	10.	0.7	1.1	2.7	0.9	1.5	0.1
	11.	0.8	0.3	1.1	0.4	0.8	0.1
	12.	0.8	0.2	1.2	0.3	0.9	0.2
	13.	0.8	0.2	1.2	0.1	0.5	0.2
	14.	0.8	0.1	1.1	0.2	0.8	0.1
	15.	0.8	0.4	1.5	0.7	0.8	0.3
	16.	0.8	0.7	1.8	0.9	1.2	0.5
	17.	0.8	0.3	1.2	0.6	1.2	0.6
	18.	0.8	0.1	1.2	0.3	0.6	0.4
	19.	1.2	0.3	1.3	-	1.0	0.4
	20.	1.1	2.1	4.7	2.2	1.1	0.5
	21.	0.9	0.5	1.9	0.3	0.8	0.5
	22.	1.1	0.7	1.1	0.3	1.0	0.3
	23.	1.5	0.4	1.2	0.4	1.9	0.4
	24.	2.1	0.6	2.2	1.6	1.0	0.6
	25.	1.6	2.1	3.2	1.5	1.4	-
	26.	0.8	0.3	1.1	0.9	0.8	-
	27.	0.8	0.7	1.4	0.8	0.8	0.1
	28.	0.7	0.3	1.4	0.8	1.2	-
	29.	0.6	0.2	1.1	0.2	0.6	-
	30.	0.6	0.4	1.6	0.8	0.9	-
	31.	0.7	0.4	1.6	0.7	1.2	0.1
Monatsstatistik	Monatsmittel	1.1	0.6	1.7	0.7	1.2	0.3
	Maximales Tagesmittel	2.4	2.1	4.7	2.2	4.0	0.6
	Median	0.8	0.1	1.2	0.4	0.9	0.3
	98-Perzentil	2.9	3.1	6.0	3.5	3.9	1.0
	5-jähr. Monatsmittel	0.4	1.3	0.8	0.8	0.7	0.6
	5-jähr. max. Tagesmittel	2.1	4.9	3.8	4.0	5.5	3.4

# Schwefeldioxid

in  $\mu\text{g}/\text{m}^3$ , bezogen auf 20 °C



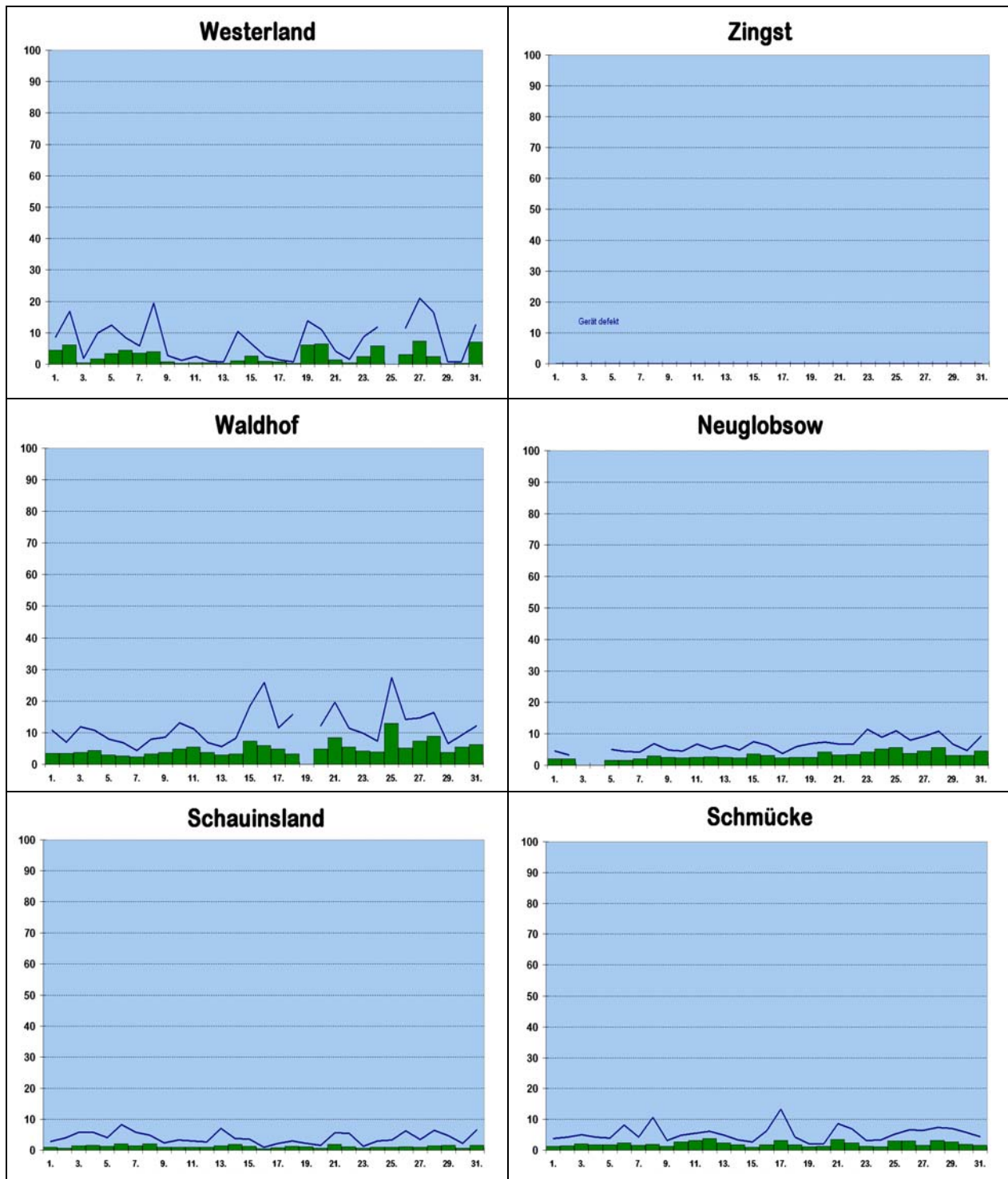
Tagesmittel
  Tagesmaxima

# Stickstoffdioxid

in  $\mu\text{g}/\text{m}^3$ , bezogen auf 20 °C

		Westerland	Zingst	Neuglobsow	Waldhof	Schmücke	Schauinsland
Tagesmittel	1.	4.4	-	2.1	3.4	1.3	1.0
	2.	6.2	-	2.1	3.4	1.4	0.7
	3.	0.4	-	-	3.7	2.0	1.4
	4.	1.7	-	-	4.3	1.7	1.6
	5.	3.4	-	1.6	2.9	1.7	1.3
	6.	4.5	-	1.6	2.6	2.3	2.0
	7.	3.5	-	2.1	2.4	1.6	1.4
	8.	4.0	-	2.9	3.3	1.9	2.0
	9.	0.7	-	2.5	3.8	1.3	0.9
	10.	0.3	-	2.4	4.9	2.7	1.0
	11.	0.5	-	2.5	5.5	3.2	1.0
	12.	0.4	-	2.6	3.8	3.7	1.0
	13.	0.3	-	2.5	2.9	2.4	1.4
	14.	1.1	-	2.3	3.3	1.8	1.8
	15.	2.6	-	3.6	7.4	1.0	1.2
	16.	0.9	-	3.1	5.9	1.7	0.5
	17.	0.7	-	2.3	4.9	3.2	0.8
	18.	0.3	-	2.5	3.3	1.7	1.3
	19.	6.2	-	2.5	-	1.1	1.1
	20.	6.4	-	4.3	4.8	1.2	0.7
	21.	1.4	-	3.3	8.4	3.4	1.8
	22.	0.5	-	3.4	5.5	2.3	1.1
	23.	2.5	-	4.2	4.2	1.2	0.7
	24.	5.8	-	5.1	3.9	1.1	0.9
	25.	-	-	5.7	12.9	2.9	1.0
	26.	3.1	-	3.7	5.2	3.0	1.1
	27.	7.4	-	4.6	7.3	1.6	1.0
	28.	2.5	-	5.6	8.9	3.2	1.4
	29.	0.2	-	3.1	3.8	2.7	1.6
	30.	0.3	-	3.1	5.5	1.9	0.7
	31.	7.0	-	4.5	6.3	1.6	1.6
Monatsstatistik	Monatsmittel	2.6	-	3.2	5.0	2.1	1.2
	Maximales Tagesmittel	7.4	-	5.7	12.9	3.7	2.0
	Median	0.9	-	2.8	4.1	1.7	0.9
	98-Perzentil	1.0	-	8.4	15.9	6.0	3.9
	5-jähr. Monatsmittel	3.5	5.9	4.2	6.1	4.9	2.1
	5-jähr. max. Tagesmittel	1.9	16.6	11.5	14.6	10.3	7.8

# Stickstoffdioxid in $\mu\text{g}/\text{m}^3$ , bezogen auf 20 °C



■ Tagesmittel — Tagesmaxima

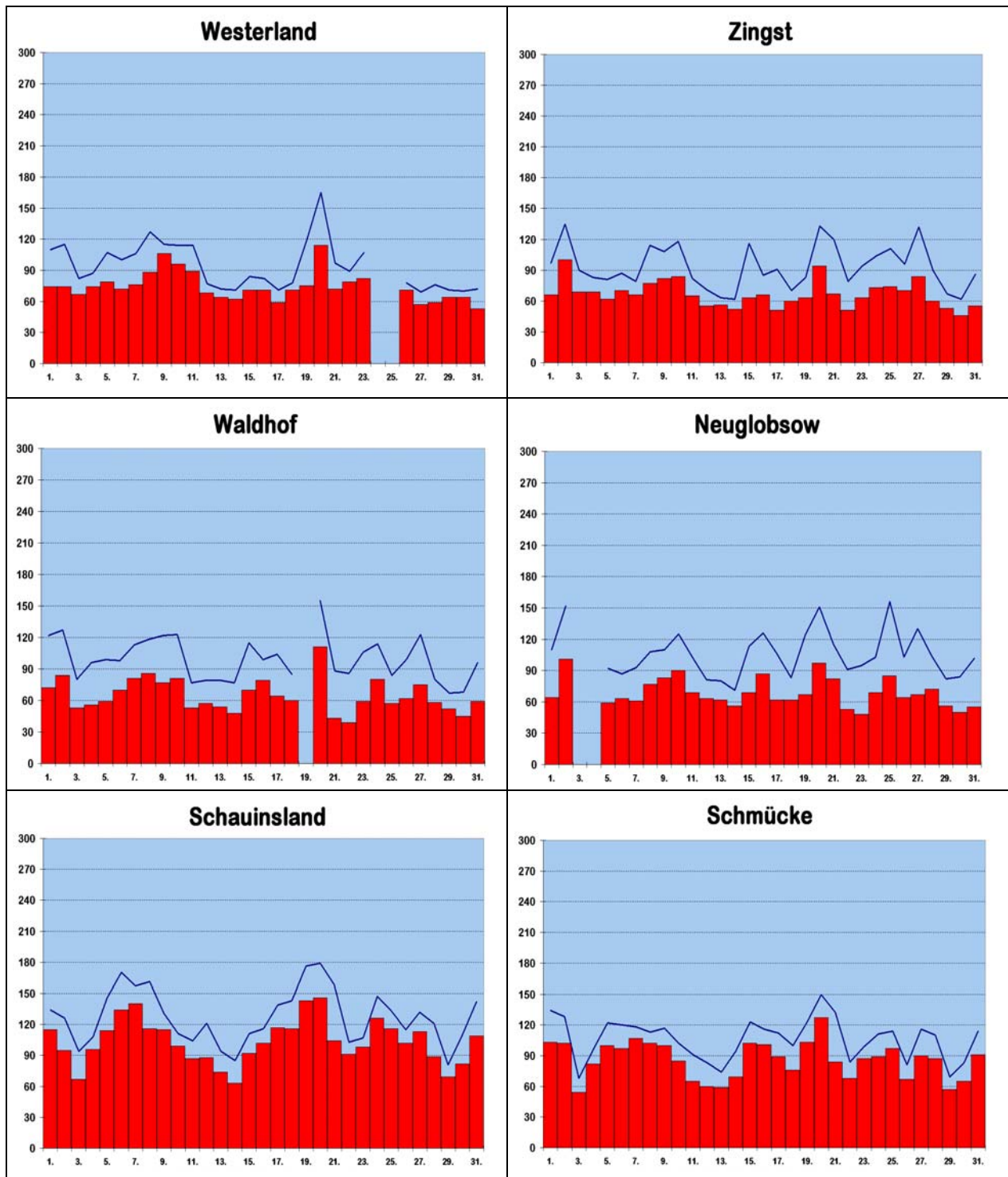
# Ozon

in  $\mu\text{g}/\text{m}^3$ , bezogen auf 20 °C

		Westerland	Zingst	Neuglobsow	Waldhof	Schmücke	Schauinsland
Tagesmittel	1.	74	66	64	72	103	115
	2.	74	100	101	84	102	95
	3.	67	69	-	53	54	67
	4.	74	69	-	56	82	96
	5.	79	62	59	59	100	114
	6.	72	70	63	70	97	134
	7.	76	66	61	81	107	140
	8.	88	77	77	86	102	116
	9.	106	82	83	77	100	115
	10.	96	84	90	81	85	99
	11.	89	65	69	53	65	87
	12.	68	55	63	57	60	88
	13.	64	56	62	54	59	74
	14.	62	52	56	48	69	63
	15.	71	63	69	70	102	92
	16.	71	66	87	79	101	102
	17.	59	51	62	64	89	117
	18.	71	60	62	60	76	116
	19.	75	63	67	-	103	143
	20.	114	94	97	111	127	146
	21.	72	67	82	43	84	104
	22.	79	51	53	39	68	91
	23.	82	63	48	59	87	98
	24.	-	73	69	80	89	126
	25.	-	74	85	57	97	116
	26.	71	70	64	62	67	102
	27.	57	84	67	75	90	113
	28.	59	60	72	58	87	89
	29.	64	53	56	52	57	69
	30.	64	46	50	45	65	82
	31.	53	55	55	59	91	109
Monatsstatistik	Monatsmittel	74	67	69	65	86	104
	Maximales Tagesmittel	114	100	101	111	127	146
	Median	70	64	67	64	88	103
	98-Perzentil	119	121	132	121	131	162
	Max. 1-Stundenmittel	164	135	156	154	150	179
	5-jähr. Monatsmittel	77	61	55	57	78	91
	5-jähr. max. Tagesmittel	126	96	102	107	138	189

# Ozon

in  $\mu\text{g}/\text{m}^3$ , bezogen auf 20 °C



■ Tagesmittel — Tagesmaxima

# Feinstaub PM<sub>10</sub>

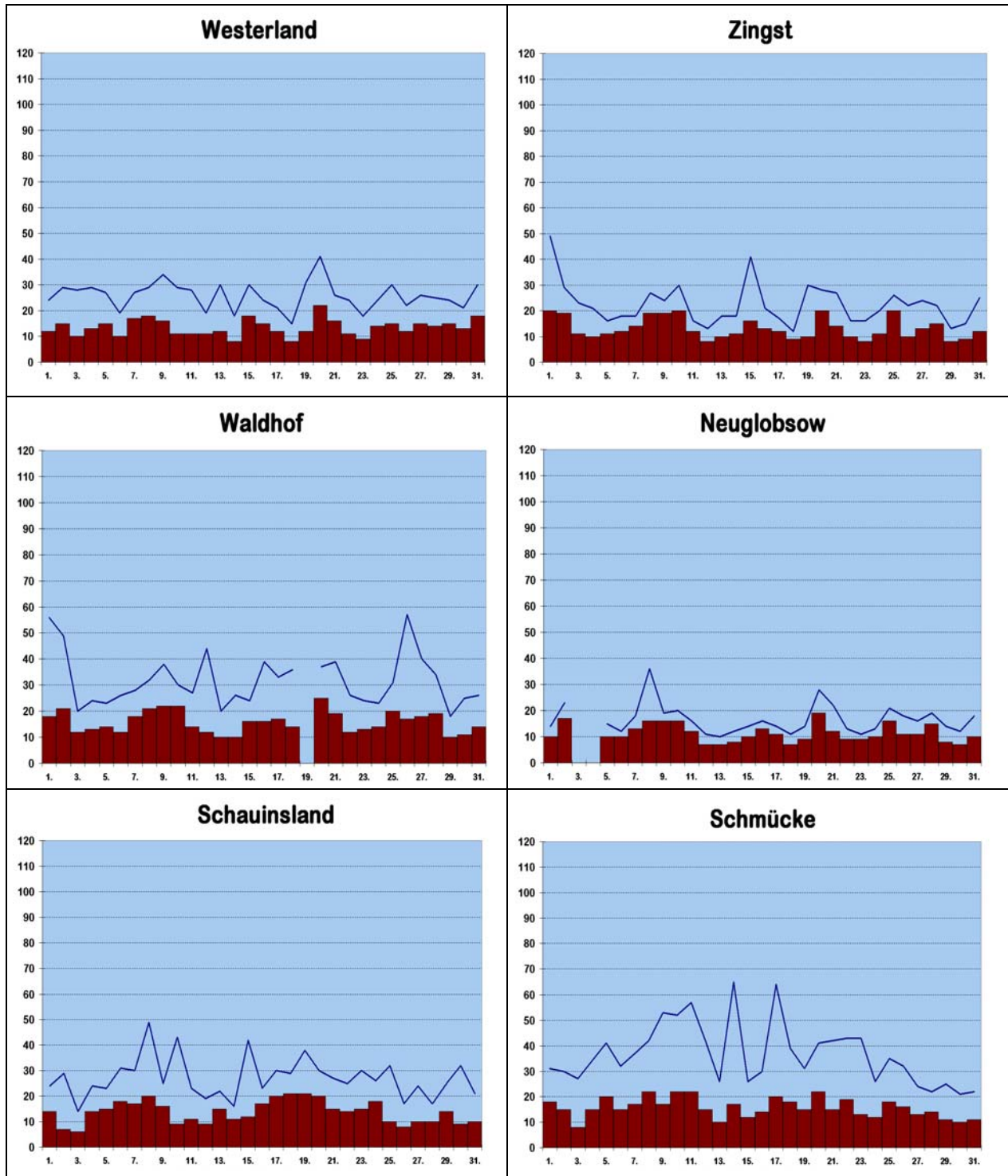
in µg/m<sup>3</sup>, bezogen auf 20 °C

		Wester- land	Zingst	Neu- globsow	Waldhof	Schmücke	Schau- insland
Tagesmittel	1.	12	20	10	18	18	14
	2.	15	19	17	21	15	7
	3.	10	11	-	12	8	6
	4.	13	10	-	13	15	14
	5.	15	11	10	14	20	15
	6.	10	12	10	12	15	18
	7.	17	14	13	18	17	17
	8.	18	19	16	21	22	20
	9.	16	19	16	22	17	16
	10.	11	20	16	22	22	9
	11.	11	12	12	14	22	11
	12.	11	8	7	12	15	9
	13.	12	10	7	10	10	15
	14.	8	11	8	10	17	11
	15.	18	16	10	16	12	12
	16.	15	13	13	16	14	17
	17.	12	12	11	17	20	20
	18.	8	9	7	14	18	21
	19.	12	10	9	-	15	21
	20.	22	20	19	25	22	20
	21.	16	14	12	19	15	15
	22.	11	10	9	12	19	14
	23.	9	8	9	13	13	15
	24.	14	11	10	14	12	18
	25.	15	20	16	20	18	10
	26.	12	10	11	17	16	8
	27.	15	13	11	18	13	10
	28.	14	15	15	19	14	10
	29.	15	8	8	10	11	14
	30.	13	9	7	11	10	9
	31.	18	12	10	14	11	10
Monatsstatistik	Monatsmittel	13	13	11	16	16	14
	Maximales Tagesmittel	22	20	19	25	22	21
	Median	13	12	11	15	15	13
	98-Perzentil	28	27	22	32	39	28
	5-jähr. Monatsmittel	15	13	13	16	12	12
	5-jähr. max. Tagesmittel	28	31	35	42	32	42



# PM<sub>10</sub>

in  $\mu\text{g}/\text{m}^3$ , bezogen auf 20 °C



■ Tagesmittel — Tagesmaxima