

Konzentrationen von SO₂, NO₂, O₃ und PM₁₀ aus dem Luftmessnetz des Umweltbundesamtes

Juli 2010

Basis der Statistik sind Halbstundenwerte kontinuierlich registrierender Messgeräte. Die 5-jährige Monatsstatistik berücksichtigt alle Halbstundenwerte aus dem jeweiligen Monat der vorangegangenen 5 Jahre.
Die Nachweisgrenzen sind: SO₂ 0.2 µg/m³, NO₂ 0.3 µg/m³ Ozon 2 µg/m³. Die Messwerte der Gase und PM₁₀ sind auf 20 °C bezogen.

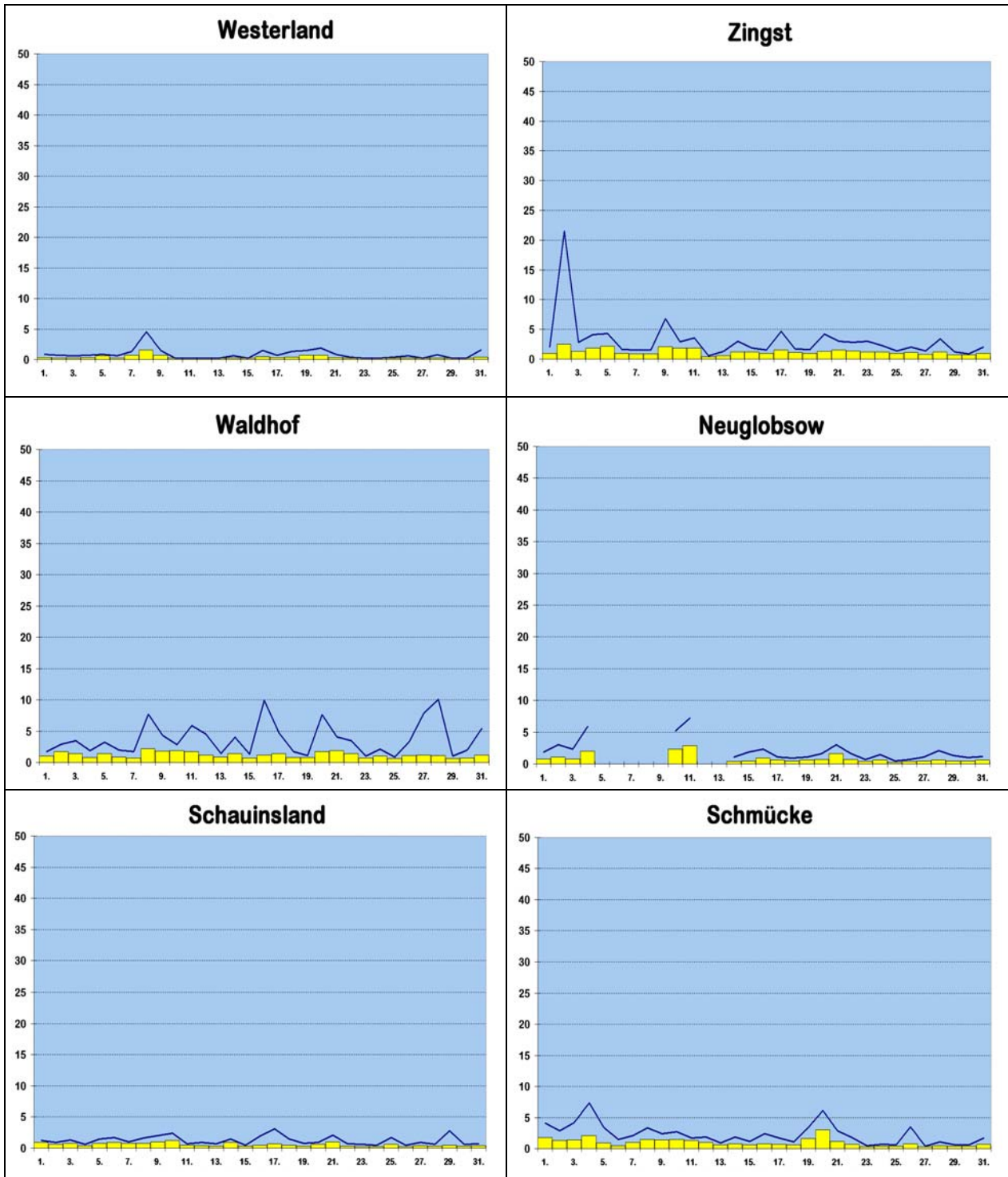
Schwefeldioxid

in $\mu\text{g}/\text{m}^3$, bezogen auf 20 °C

		Westerland	Zingst	Neuglobsow	Waldhof	Schmücke	Schauinsland
Tagesmittel	1.	0.3	1.0	0.8	1.0	1.8	0.9
	2.	0.2	2.5	1.1	1.7	1.3	0.6
	3.	0.2	1.3	0.8	1.4	1.4	0.8
	4.	0.3	1.9	2.0	0.8	2.1	0.4
	5.	0.6	2.2	-	1.4	0.9	0.8
	6.	0.2	1.0	-	0.9	0.5	0.9
	7.	0.7	0.9	-	0.7	1.0	0.8
	8.	1.6	0.9	-	2.2	1.5	0.8
	9.	0.7	2.1	-	1.8	1.4	1.0
	10.	0.2	1.9	2.3	1.9	1.5	1.2
	11.	0.2	1.9	2.9	1.7	1.3	0.5
	12.	0.2	0.4	-	1.2	1.0	0.4
	13.	0.2	0.6	-	0.9	0.6	0.3
	14.	0.2	1.2	0.4	1.4	0.8	0.9
	15.	0.2	1.2	0.5	0.7	0.6	0.3
	16.	0.5	1.0	0.9	1.2	0.8	0.5
	17.	0.3	1.5	0.6	1.4	0.7	0.7
	18.	0.4	1.1	0.5	0.8	0.6	0.5
	19.	0.7	1.0	0.6	0.8	1.6	0.3
	20.	0.7	1.3	0.7	1.7	3.0	0.6
	21.	0.3	1.5	1.6	1.9	1.2	1.0
	22.	0.2	1.4	0.7	1.4	0.7	0.3
	23.	0.2	1.2	0.4	0.7	0.3	0.2
	24.	0.2	1.2	0.6	1.0	0.4	0.2
	25.	0.2	1.0	0.2	0.6	0.4	0.6
	26.	0.2	1.1	0.4	1.1	0.8	0.2
	27.	0.2	0.8	0.5	1.2	0.3	0.4
	28.	0.2	1.2	0.6	1.1	0.5	0.3
	29.	0.2	0.7	0.5	0.6	0.4	0.5
	30.	0.2	0.7	0.5	0.7	0.4	0.3
	31.	0.4	1.0	0.6	1.2	0.7	0.4
Monatsstatistik	Monatsmittel	0.3	1.2	0.9	1.2	1.0	0.6
	Maximales Tagesmittel	1.6	2.5	2.9	2.2	3.0	1.2
	Median	0.2	1.0	0.5	0.9	0.7	0.5
	98-Perzentil	1.4	3.2	4.1	4.2	3.4	1.6
	5-jähr. Monatsmittel	0.7	1.5	1.0	0.9	0.9	0.6
	5-jähr. max. Tagesmittel	1.9	3.8	4.6	2.8	4.5	2.3

Schwefeldioxid

in $\mu\text{g}/\text{m}^3$, bezogen auf 20 °C



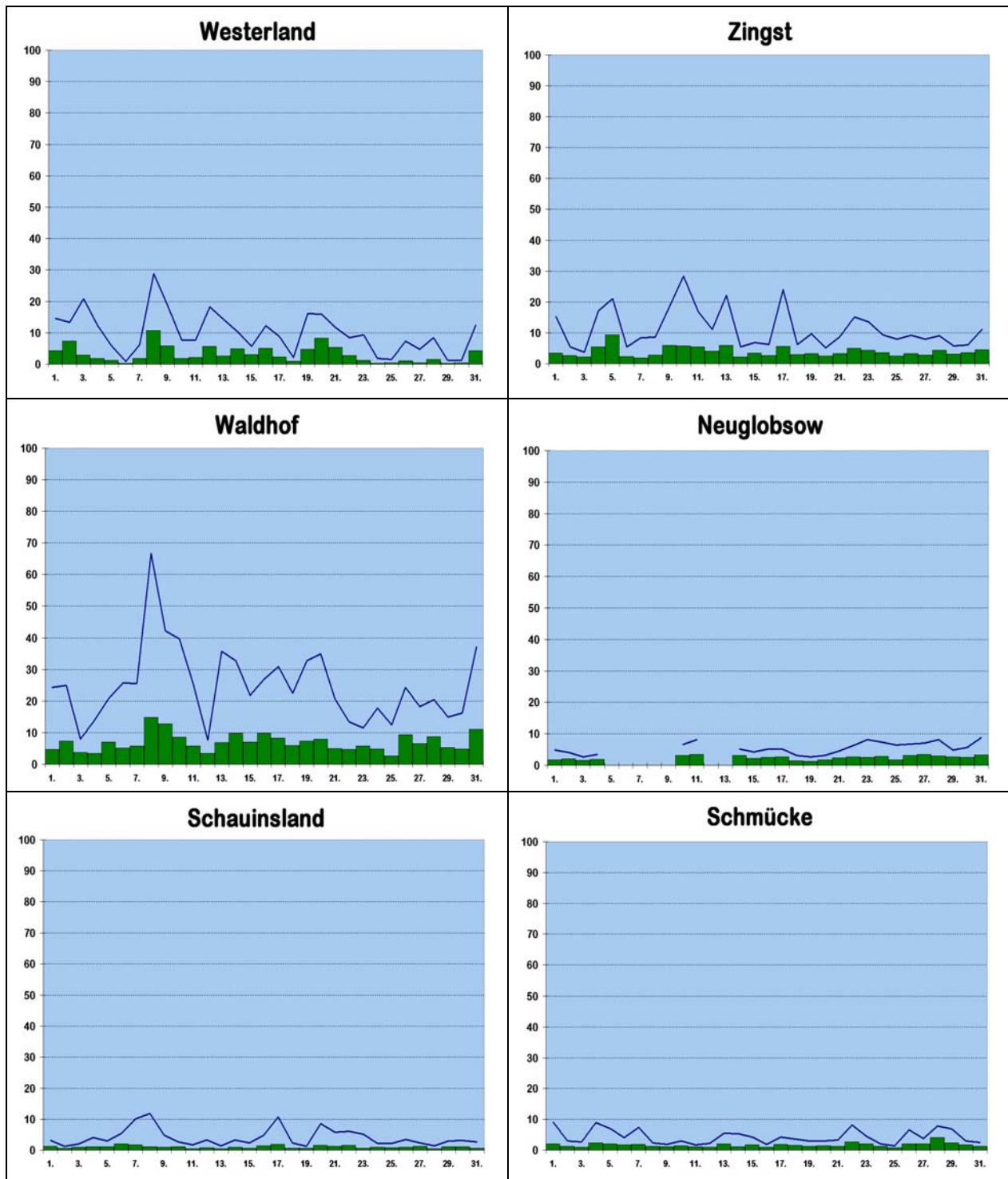
Tagesmittel
 Tagesmaxima

Stickstoffdioxid

in $\mu\text{g}/\text{m}^3$, bezogen auf 20 °C

		Westerland	Zingst	Neuglobsow	Waldhof	Schmücke	Schauinsland
Tagesmittel	1.	4.3	3.5	1.8	4.7	2.0	1.2
	2.	7.4	2.7	2.1	7.4	1.2	0.7
	3.	2.9	2.2	1.5	3.8	1.0	1.0
	4.	1.8	5.5	1.9	3.5	2.3	1.1
	5.	1.3	9.3	-	7.0	2.1	1.1
	6.	0.3	2.3	-	5.2	1.7	2.0
	7.	1.9	1.9	-	5.8	1.9	1.7
	8.	10.7	2.8	-	14.8	1.2	1.1
	9.	5.9	5.9	-	12.8	1.1	1.0
	10.	1.9	5.8	3.2	8.6	1.4	1.1
	11.	2.1	5.5	3.4	5.7	1.1	0.5
	12.	5.7	4.1	-	3.4	1.0	0.8
	13.	2.6	5.9	-	6.9	2.0	0.4
	14.	4.9	2.2	3.1	9.8	1.1	0.9
	15.	3.0	3.4	2.2	7.0	1.7	0.6
	16.	5.0	2.7	2.5	9.9	1.0	1.4
	17.	2.3	5.6	2.7	8.2	1.9	1.8
	18.	0.9	3.0	1.4	6.0	1.6	0.7
	19.	4.7	3.3	1.3	7.4	1.3	0.6
	20.	8.3	2.5	1.8	7.9	1.4	1.5
	21.	5.4	3.2	2.3	5.0	1.3	1.3
	22.	2.8	5.0	2.6	4.7	2.6	1.5
	23.	1.2	4.3	2.5	5.7	2.1	0.7
	24.	0.3	3.6	2.8	4.8	1.2	0.9
	25.	0.4	2.5	1.7	2.6	0.8	0.8
	26.	1.0	3.3	3.1	9.3	2.0	0.9
	27.	0.5	2.8	3.5	6.6	2.0	1.3
	28.	1.6	4.4	2.9	8.8	4.0	0.5
	29.	0.3	3.1	2.6	5.3	2.3	1.1
	30.	0.4	3.6	2.5	4.9	1.7	1.1
	31.	4.3	4.5	3.3	11.0	1.3	0.6
Monatsstatistik	Monatsmittel	3.1	3.9	2.4	6.9	1.6	1.0
	Maximales Tagesmittel	10.7	9.3	3.5	14.8	4.0	2.0
	Median	1.8	3.1	2.2	4.5	1.3	0.8
	98-Perzentil	13.0	3.4	6.4	26.2	5.2	3.8
	5-jähr. Monatsmittel	2.9	5.2	3.5	5.4	3.7	1.6
	5-jähr. max. Tagesmittel	10.5	4.1	8.4	14.8	7.6	4.0

Stickstoffdioxid in $\mu\text{g}/\text{m}^3$, bezogen auf 20 °C



■ Tagesmittel — Tagesmaxima

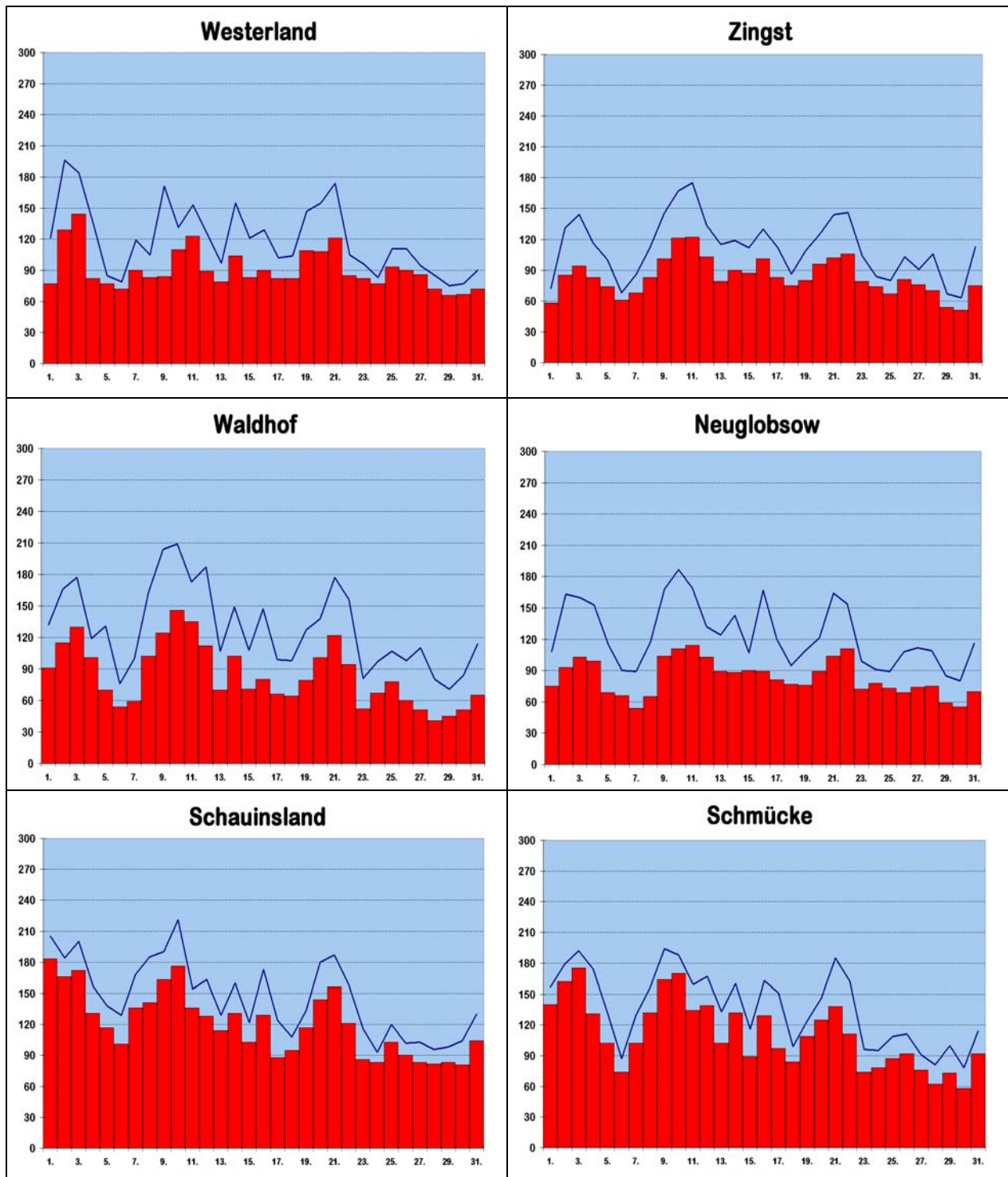
Ozon

in $\mu\text{g}/\text{m}^3$, bezogen auf 20 °C

		Westerland	Zingst	Neuglobsow	Waldhof	Schmücke	Schauinsland
Tagesmittel	1.	77	58	75	91	140	183
	2.	129	85	93	115	162	166
	3.	144	94	103	130	175	172
	4.	82	83	99	101	131	131
	5.	77	74	69	70	102	117
	6.	72	61	66	54	74	101
	7.	90	68	54	59	102	136
	8.	83	83	65	102	132	141
	9.	84	101	104	124	164	163
	10.	110	121	111	146	170	176
	11.	123	122	114	135	134	136
	12.	89	103	103	112	139	128
	13.	79	79	89	70	102	114
	14.	104	90	88	102	132	131
	15.	83	87	90	71	89	103
	16.	90	101	89	80	129	129
	17.	82	83	81	66	97	88
	18.	82	75	77	64	84	95
	19.	109	80	76	79	109	117
	20.	108	96	89	101	125	144
	21.	121	102	104	122	138	156
	22.	85	106	111	94	111	121
	23.	82	79	72	52	74	86
	24.	77	74	78	67	78	83
	25.	93	67	73	78	87	103
	26.	90	81	69	60	92	90
	27.	86	76	74	51	76	83
	28.	72	70	75	41	62	82
	29.	66	54	59	45	73	83
	30.	67	51	55	51	58	81
	31.	72	75	70	65	92	104
Monatsstatistik	Monatsmittel	91	83	83	84	111	121
	Maximales Tagesmittel	144	122	114	146	175	183
	Median	83	80	78	79	108	119
	98-Perzentil	168	145	157	186	181	191
	Max. 1-Stundenmittel	195	172	186	207	194	220
	5-jähr. Monatsmittel	80	70	67	69	90	102
	5-jähr. max. Tagesmittel	144	112	152	136	175	185

Ozon

in $\mu\text{g}/\text{m}^3$, bezogen auf 20 °C



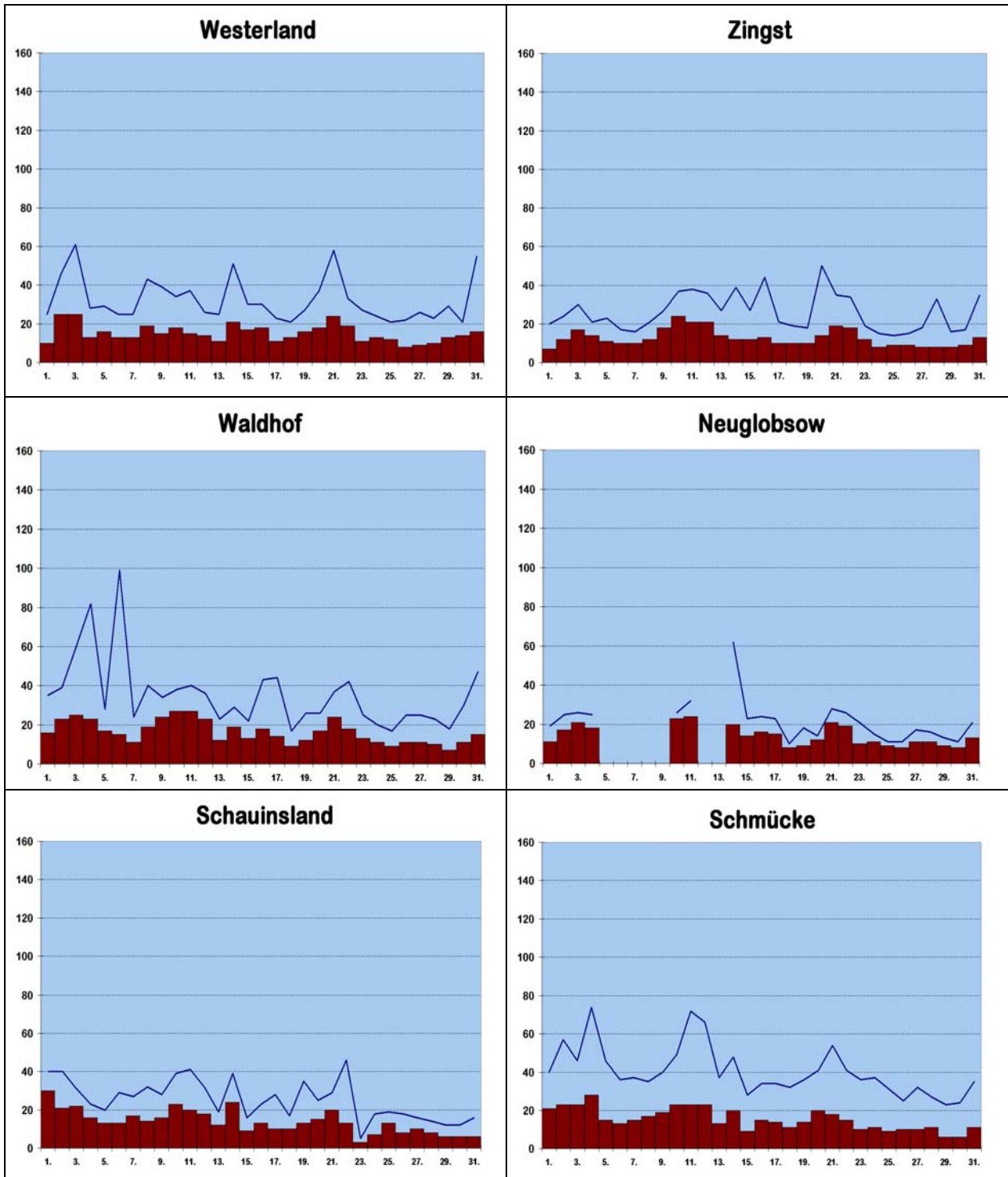
■ Tagesmittel — Tagesmaxima

Feinstaub PM₁₀

in µg/m³, bezogen auf 20 °C

		Wester- land	Zingst	Neu- globsow	Waldhof	Schmücke	Schau- insland
Tagesmittel	1.	10	7	11	16	21	30
	2.	25	12	17	23	23	21
	3.	25	17	21	25	23	22
	4.	13	14	18	23	28	16
	5.	16	11	-	17	15	13
	6.	13	10	-	15	13	13
	7.	13	10	-	11	15	17
	8.	19	12	-	19	17	14
	9.	15	18	-	24	19	16
	10.	18	24	23	27	23	23
	11.	15	21	24	27	23	20
	12.	14	21	-	23	23	18
	13.	11	14	-	12	13	12
	14.	21	12	20	19	20	24
	15.	17	12	14	13	9	9
	16.	18	13	16	18	15	13
	17.	11	10	15	14	14	10
	18.	13	10	8	9	11	10
	19.	16	10	9	12	14	13
	20.	18	14	12	17	20	15
	21.	24	19	21	24	18	20
	22.	19	18	19	18	15	13
	23.	11	12	10	13	10	3
	24.	13	8	11	11	11	7
	25.	12	9	9	9	9	13
	26.	8	9	8	11	10	8
	27.	9	8	11	11	10	10
	28.	10	8	11	10	11	8
	29.	13	8	9	7	6	6
	30.	14	9	8	11	6	6
	31.	16	13	13	15	11	6
Monatsstatistik	Monatsmittel	15	13	14	16	15	14
	Maximales Tagesmittel	25	24	24	27	28	30
	Median	14	11	12	15	15	13
	98-Perzentil	36	32	27	38	42	32
	5-jähr. Monatsmittel	16	13	12	17	13	14
	5-jähr. max. Tagesmittel	38	30	27	40	40	35

PM₁₀ in µg/m³, bezogen auf 20 °C



■ Tagesmittel — Tagesmaxima