

Konzentrationen von SO₂, NO₂, O₃ und PM₁₀ aus dem Luftmessnetz des Umweltbundesamtes

Juli 2009

Basis der Statistik sind Halbstundenwerte kontinuierlich registrierender Messgeräte. Die 5-jährige Monatsstatistik berücksichtigt alle Halbstundenwerte aus dem jeweiligen Monat der vorangegangenen 5 Jahre.

Die Nachweisgrenzen sind: SO₂ 0.2 µg/m³, NO₂ 0.3 µg/m³ Ozon 2 µg/m³. Die Messwerte der Gase und PM₁₀ sind auf 20 °C bezogen.

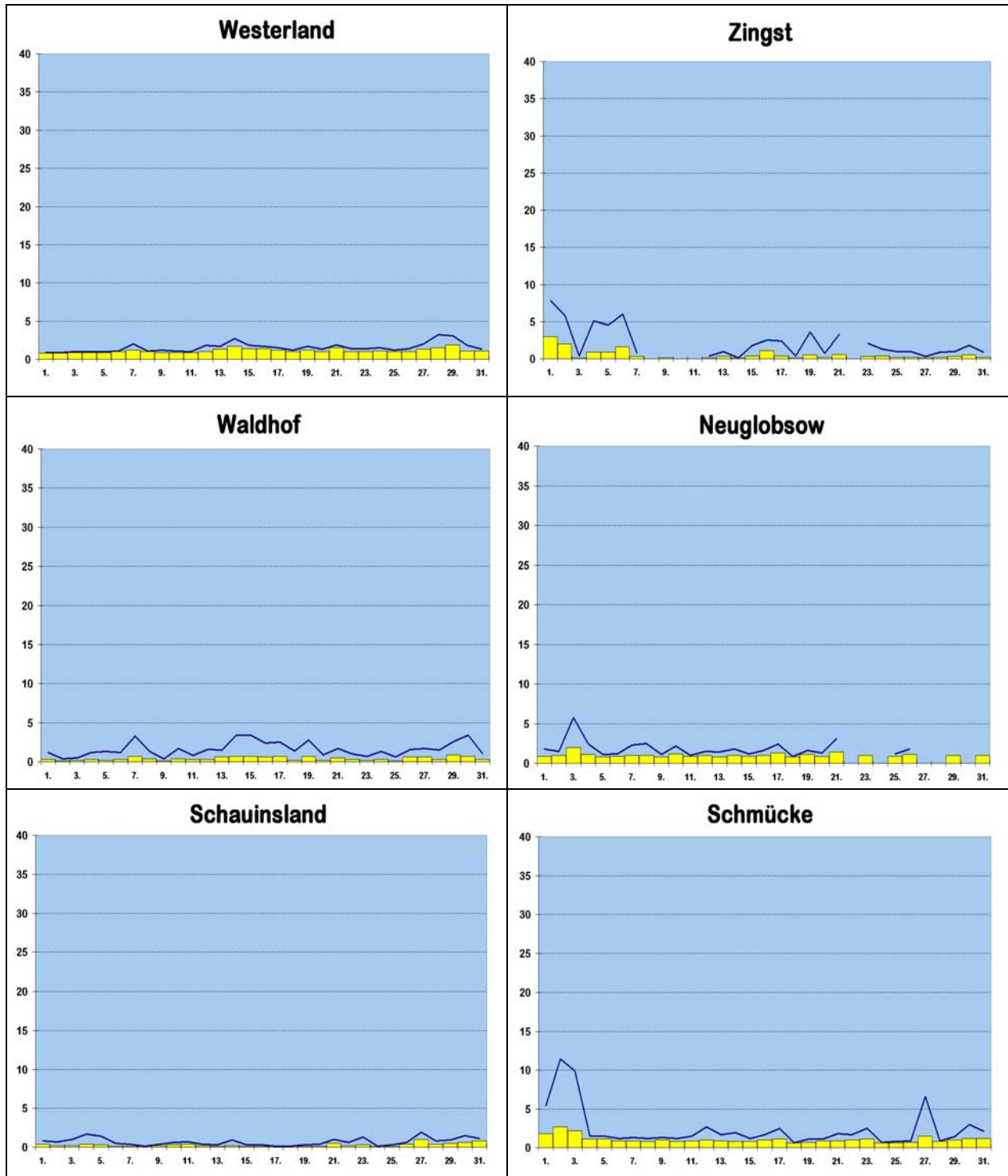
Schwefeldioxid

in $\mu\text{g}/\text{m}^3$, bezogen auf 20 °C

		Westerland	Zingst	Neuglobsow	Waldhof	Schmücke	Schauinsland
Tagesmittel	1.	0.8	3.0	0.9	0.3	1.8	0.4
	2.	0.8	2.0	1.0	0.1	2.7	0.2
	3.	0.9	0.1	2.0	0.2	2.2	0.2
	4.	0.9	0.9	1.1	0.3	1.1	0.4
	5.	0.9	0.9	0.8	0.2	1.1	0.3
	6.	1.0	1.6	0.9	0.3	0.9	0.1
	7.	1.2	0.3	1.0	0.7	0.9	0.1
	8.	1.0	-	1.0	0.4	0.8	0.1
	9.	0.9	0.1	0.8	0.1	1.0	0.2
	10.	0.9	-	1.2	0.4	0.8	0.3
	11.	0.9	-	0.9	0.3	0.9	0.4
	12.	1.0	0.1	1.0	0.3	1.0	0.2
	13.	1.3	0.3	0.8	0.6	0.9	0.1
	14.	1.7	0.1	1.0	0.7	0.8	0.2
	15.	1.4	0.4	0.9	0.7	0.8	0.1
	16.	1.4	1.1	1.0	0.6	1.0	0.1
	17.	1.2	0.4	1.3	0.7	1.1	0.1
	18.	1.0	0.1	0.8	0.2	0.6	0.1
	19.	1.2	0.5	1.1	0.7	0.7	0.1
	20.	1.0	0.2	0.9	0.2	0.9	0.1
	21.	1.5	0.6	1.4	0.5	0.9	0.5
	22.	1.0	-	-	0.3	1.0	0.2
	23.	1.0	0.3	1.0	0.2	1.1	0.3
	24.	1.1	0.4	-	0.3	0.6	0.1
	25.	1.0	0.2	0.9	0.1	0.6	0.1
	26.	1.0	0.2	1.1	0.6	0.7	0.4
	27.	1.3	0.1	-	0.6	1.5	1.0
	28.	1.5	0.2	-	0.3	0.8	0.4
	29.	1.9	0.3	1.0	0.9	1.0	0.5
	30.	1.1	0.5	-	0.7	1.2	0.6
	31.	1.1	0.2	1.0	0.3	1.2	0.8
Monatsstatistik	Monatsmittel	1.1	0.6	1.0	0.4	1.0	0.3
	Maximales Tagesmittel	1.9	3.0	2.0	0.9	2.7	1.0
	Median	1.0	0.1	0.9	0.1	0.9	0.1
	98-Perzentil	2.0	3.9	2.2	2.3	2.9	1.1
	5-jähr. Monatsmittel	0.6	1.5	0.9	0.9	0.8	0.7
	5-jähr. max. Tagesmittel	1.9	4.1	4.6	2.8	4.5	2.5

Schwefeldioxid

in $\mu\text{g}/\text{m}^3$, bezogen auf 20 °C



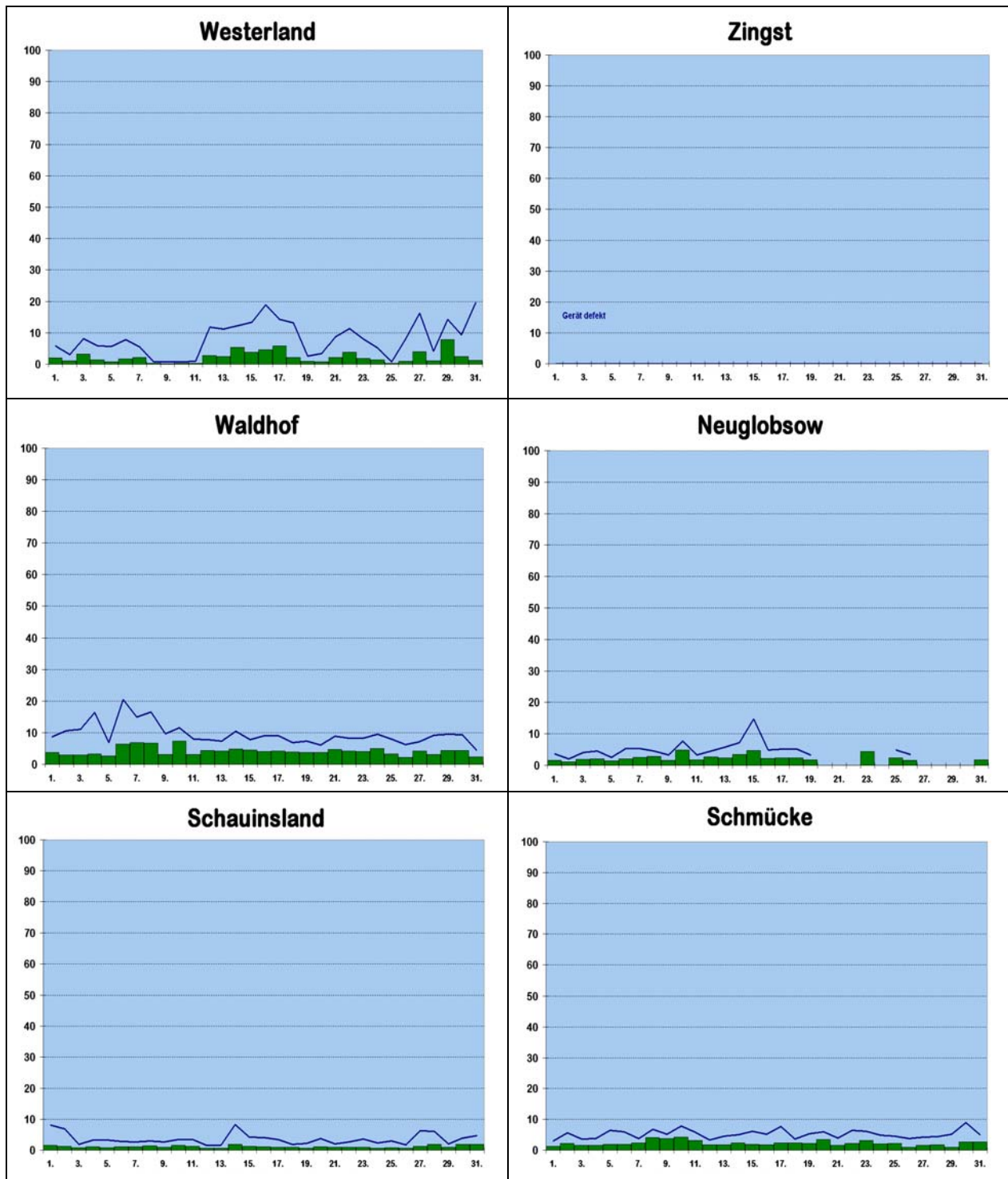
Tagesmittel
 Tagesmaxima

Stickstoffdioxid

in $\mu\text{g}/\text{m}^3$, bezogen auf 20 °C

		Westerland	Zingst	Neuglobsow	Waldhof	Schmücke	Schauinsland
Tagesmittel	1.	2.0	-	1.5	3.7	1.3	1.5
	2.	1.0	-	1.1	2.9	2.2	1.2
	3.	3.2	-	1.9	3.0	1.6	0.8
	4.	1.4	-	2.0	3.2	1.6	1.1
	5.	0.8	-	1.4	2.7	1.9	0.8
	6.	1.7	-	2.1	6.4	1.9	1.1
	7.	2.2	-	2.5	6.9	2.3	1.1
	8.	0.3	-	2.8	6.7	4.0	1.4
	9.	0.2	-	1.6	3.1	3.7	0.9
	10.	0.3	-	4.8	7.4	4.2	1.6
	11.	0.3	-	1.8	3.1	3.2	1.3
	12.	2.8	-	2.7	4.3	1.8	0.6
	13.	2.4	-	2.4	4.2	1.7	0.6
	14.	5.4	-	3.4	4.8	2.4	1.9
	15.	3.8	-	4.7	4.6	1.9	1.3
	16.	4.6	-	2.2	4.1	1.8	1.1
	17.	5.9	-	2.4	4.2	2.4	0.9
	18.	2.2	-	2.4	3.9	2.4	0.9
	19.	0.9	-	1.8	3.8	2.2	0.6
	20.	0.8	-	-	3.8	3.4	1.1
	21.	2.1	-	-	4.7	1.5	1.0
	22.	3.9	-	-	4.2	2.2	0.9
	23.	1.9	-	4.4	4.0	3.1	1.0
	24.	1.4	-	-	5.0	2.1	0.6
	25.	0.3	-	2.3	3.2	2.2	0.8
	26.	0.9	-	1.5	2.2	0.9	0.7
	27.	4.0	-	-	4.2	1.5	1.2
	28.	1.0	-	-	3.1	1.7	1.8
	29.	7.8	-	-	4.3	1.0	0.9
	30.	2.5	-	-	4.3	2.6	1.9
	31.	1.2	-	1.8	2.4	2.6	1.8
Monatsstatistik	Monatsmittel	2.2	-	2.4	4.1	2.2	1.1
	Maximales Tagesmittel	7.8	-	4.8	7.4	4.2	1.9
	Median	1.0	-	2.2	3.5	1.9	0.9
	98-Perzentil	10.8	-	7.2	11.0	5.5	3.5
	5-jähr. Monatsmittel	3.0	5.4	3.6	5.2	4.2	2.1
	5-jähr. max. Tagesmittel	10.5	14.1	8.4	14.8	8.5	6.0

Stickstoffdioxid in $\mu\text{g}/\text{m}^3$, bezogen auf 20 °C



■ Tagesmittel — Tagesmaxima

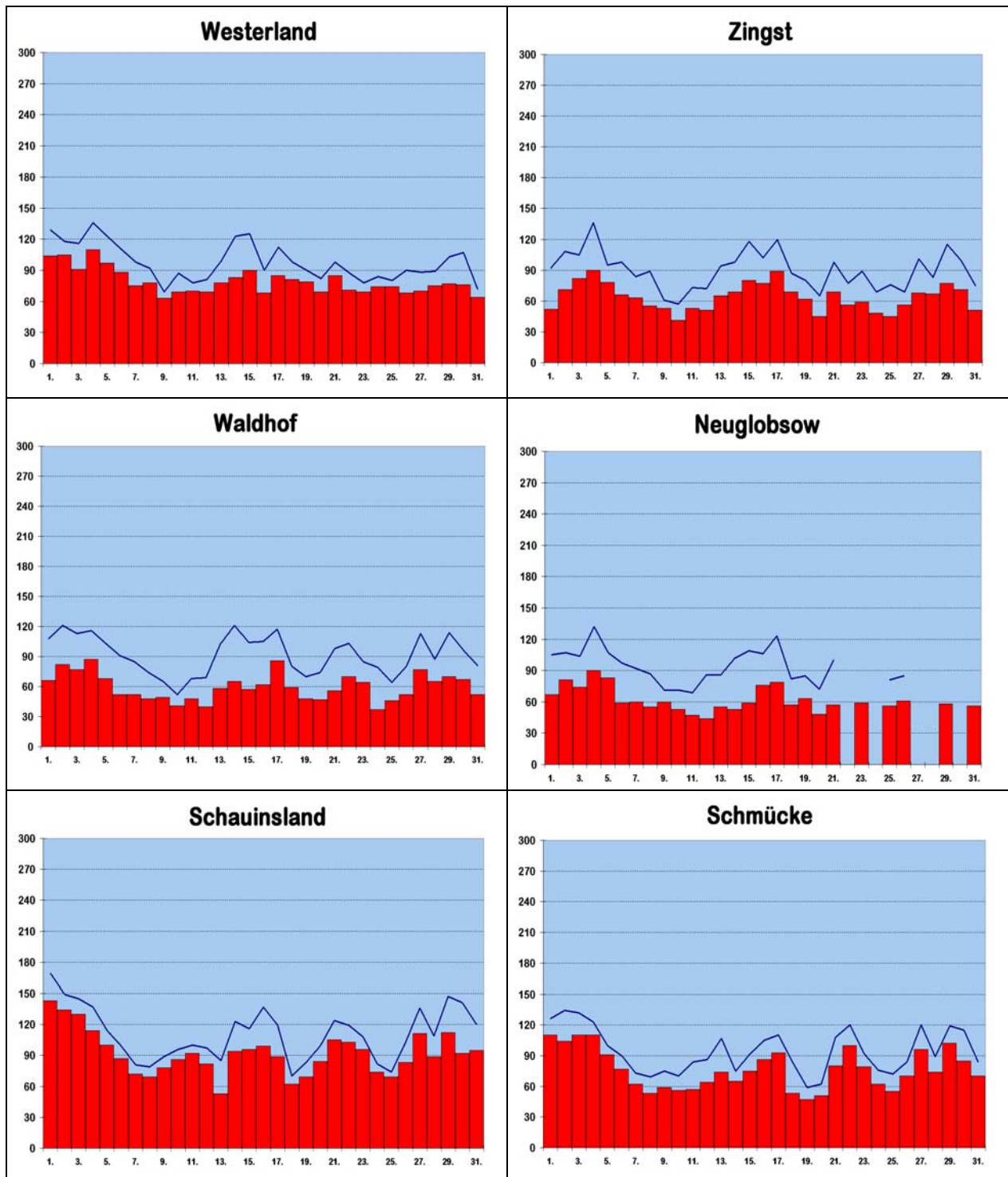
Ozon

in $\mu\text{g}/\text{m}^3$, bezogen auf 20 °C

		Wester- land	Zingst	Neu- globow	Waldhof	Schmücke	Schau- insland
Tagesmittel	1.	104	52	67	66	110	143
	2.	105	71	81	82	104	134
	3.	91	82	74	77	110	130
	4.	110	90	90	87	110	114
	5.	97	78	83	68	91	100
	6.	88	66	59	52	77	87
	7.	75	63	60	52	62	72
	8.	78	55	55	48	53	69
	9.	63	53	60	49	59	78
	10.	69	41	53	41	56	86
	11.	70	53	47	48	57	92
	12.	69	51	44	40	64	82
	13.	78	65	55	58	74	53
	14.	83	69	53	65	65	94
	15.	90	80	59	57	75	96
	16.	68	77	76	62	86	99
	17.	85	89	79	86	93	89
	18.	81	69	57	59	53	62
	19.	79	62	63	48	47	69
	20.	69	45	48	47	51	84
	21.	85	69	57	56	80	105
	22.	71	56	-	70	100	103
	23.	69	59	59	64	79	96
	24.	74	48	-	37	62	74
	25.	74	45	56	46	55	69
	26.	68	56	61	52	70	83
	27.	70	68	-	77	96	111
	28.	75	67	-	65	74	89
	29.	77	77	58	70	102	112
	30.	76	71	-	67	85	92
	31.	64	51	56	52	70	95
Monatsstatistik	Monatsmittel	79	64	62	60	76	92
	Maximales Tagesmittel	110	90	90	87	110	143
	Median	76	63	63	58	74	90
	98-Perzentil	123	110	117	114	122	145
	Max. 1-Stundenmittel	136	133	132	120	132	169
	5-jähr. Monatsmittel	81	68	66	70	92	105
	5-jähr. max. Tagesmittel	144	112	152	135	175	189

Ozon

in $\mu\text{g}/\text{m}^3$, bezogen auf 20 °C



■ Tagesmittel — Tagesmaxima

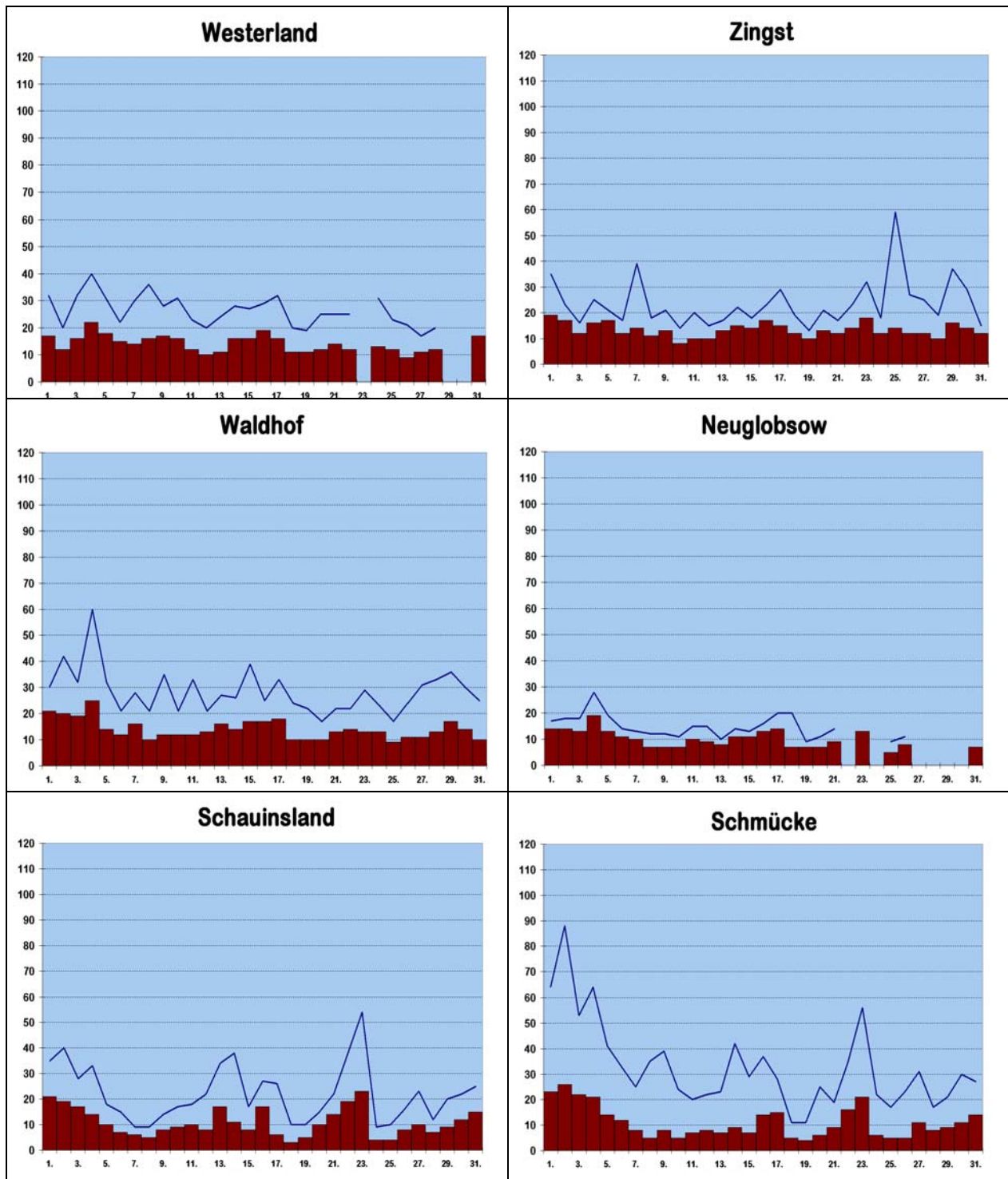
Feinstaub PM₁₀

in µg/m³, bezogen auf 20 °C

		Wester- land	Zingst	Neu- globsow	Waldhof	Schmücke	Schau- insland
Tagesmittel	1.	17	19	14	21	23	21
	2.	12	17	14	20	26	19
	3.	16	12	13	19	22	17
	4.	22	16	19	25	21	14
	5.	18	17	13	14	14	10
	6.	15	12	11	12	12	7
	7.	14	14	10	16	8	6
	8.	16	11	7	10	5	5
	9.	17	13	7	12	8	8
	10.	16	8	7	12	5	9
	11.	12	10	10	12	7	10
	12.	10	10	9	13	8	8
	13.	11	13	8	16	7	17
	14.	16	15	11	14	9	11
	15.	16	14	11	17	7	8
	16.	19	17	13	17	14	17
	17.	16	15	14	18	15	6
	18.	11	12	7	10	5	3
	19.	11	10	7	10	4	5
	20.	12	13	7	10	6	10
	21.	14	12	9	13	9	14
	22.	12	14	-	14	16	19
	23.	-	18	13	13	21	23
	24.	13	12	-	13	6	4
	25.	12	14	5	9	5	4
	26.	9	12	8	11	5	8
	27.	11	12	-	11	11	10
	28.	12	10	-	13	8	7
	29.	-	16	-	17	9	9
	30.	-	14	-	14	11	12
	31.	17	12	7	10	14	15
Monatsstatistik	Monatsmittel	14	13	10	14	11	11
	Maximales Tagesmittel	22	19	19	25	26	23
	Median	14	13	10	13	8	9
	98-Perzentil	29	27	20	31	42	33
	5-jähr. Monatsmittel	17	13	13	17	13	15
	5-jähr. max. Tagesmittel	38	30	27	40	40	37

PM₁₀

in $\mu\text{g}/\text{m}^3$, bezogen auf 20 °C



■ Tagesmittel — Tagesmaxima