

Konzentrationen von SO₂, NO₂, O₃ und PM₁₀ aus dem Luftmessnetz des Umweltbundesamtes

Juli 2008

Basis der Statistik sind Halbstundenwerte kontinuierlich registrierender Messgeräte. Die 5-jährige Monatsstatistik berücksichtigt alle Halbstundenwerte aus dem jeweiligen Monat der vorangegangenen 5 Jahre.

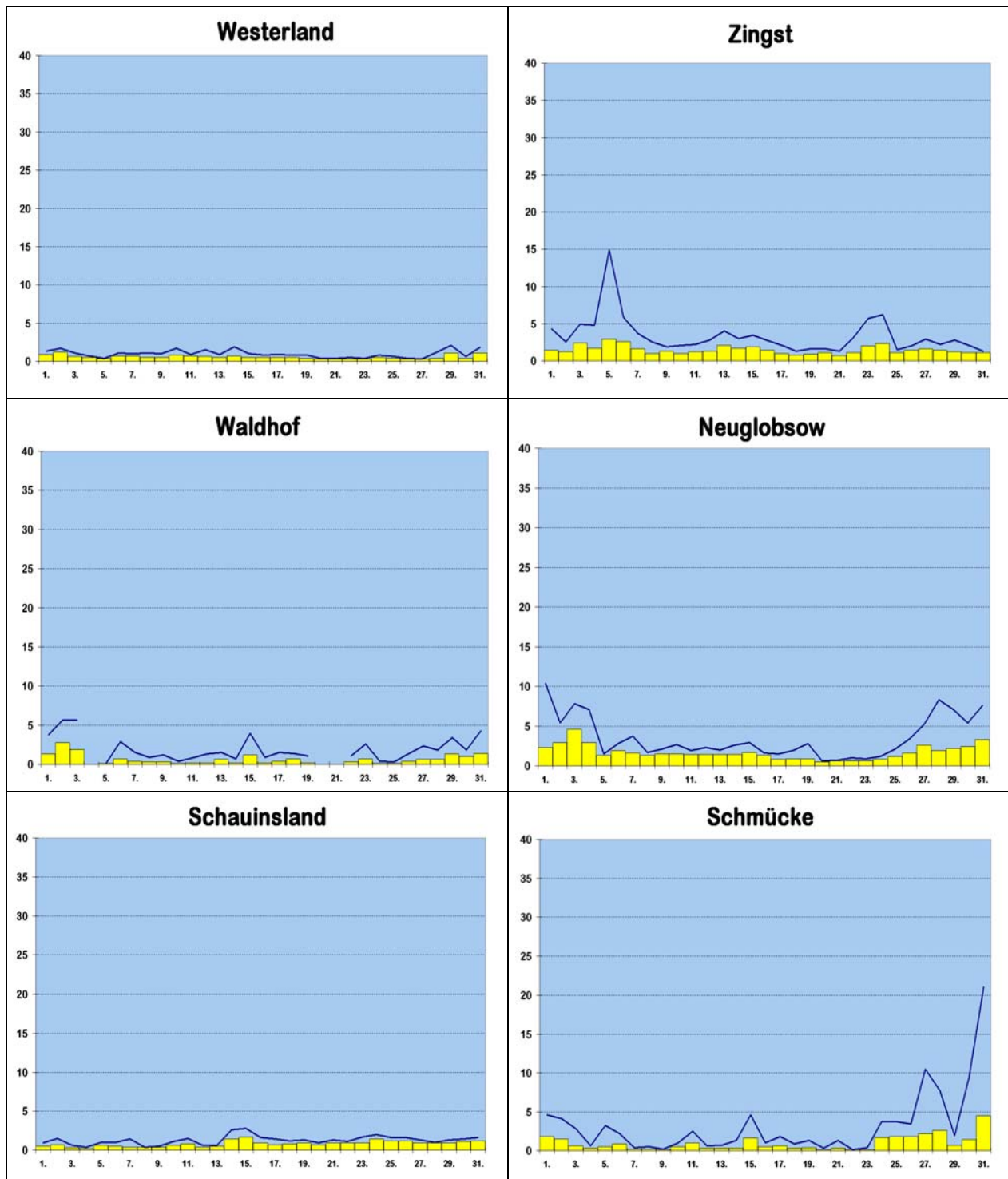
Die Nachweisgrenzen sind: SO₂ 0.2 µg/m³, NO₂ 0.3 µg/m³ Ozon 2 µg/m³. Die Messwerte der Gase sind auf 20 °C bezogen, für PM₁₀ auf 0 °C.

Schwefeldioxid

in $\mu\text{g}/\text{m}^3$, bezogen auf 20 °C

		Westerland	Zingst	Neuglobsow	Waldhof	Schmücke	Schauinsland
Tagesmittel	1.	0.9	1.4	2.3	1.3	1.8	0.5
	2.	1.2	1.2	2.9	2.8	1.5	0.7
	3.	0.6	2.4	4.6	1.9	0.6	0.3
	4.	0.5	1.7	2.9	-	0.3	0.2
	5.	0.4	2.9	1.3	0.1	0.5	0.6
	6.	0.7	2.6	1.9	0.7	0.9	0.5
	7.	0.7	1.6	1.6	0.4	0.2	0.4
	8.	0.5	1.0	1.3	0.3	0.2	0.4
	9.	0.5	1.3	1.5	0.3	0.1	0.4
	10.	0.8	1.0	1.5	0.1	0.5	0.6
	11.	0.7	1.2	1.4	0.2	1.0	0.8
	12.	0.6	1.3	1.4	0.2	0.3	0.4
	13.	0.5	2.1	1.4	0.6	0.3	0.5
	14.	0.7	1.7	1.4	0.2	0.3	1.4
	15.	0.5	1.9	1.7	1.2	1.6	1.7
	16.	0.5	1.4	1.3	0.2	0.5	0.9
	17.	0.5	1.0	0.8	0.4	0.6	0.7
	18.	0.5	0.8	0.9	0.7	0.3	0.8
	19.	0.4	0.9	0.9	0.2	0.4	0.9
	20.	0.3	1.1	0.5	-	0.1	0.7
	21.	0.3	0.7	0.6	-	0.3	0.9
	22.	0.3	1.1	0.6	0.3	0.1	0.9
	23.	0.3	2.0	0.6	0.7	0.1	0.9
	24.	0.5	2.3	0.8	0.1	1.7	1.4
	25.	0.4	1.1	1.2	0.1	1.8	1.2
	26.	0.3	1.4	1.6	0.4	1.8	1.2
	27.	0.3	1.6	2.6	0.6	2.2	0.9
	28.	0.4	1.4	1.9	0.6	2.6	0.9
	29.	1.1	1.2	2.2	1.3	0.7	0.9
	30.	0.4	1.1	2.4	1.0	1.4	1.1
	31.	1.1	1.1	3.3	1.4	4.5	1.2
Monatsstatistik	Monatsmittel	0.6	1.5	1.7	0.7	0.9	0.8
	Maximales Tagesmittel	1.2	2.9	4.6	2.8	4.5	1.7
	Median	0.5	1.2	1.3	0.2	0.4	0.8
	98-Perzentil	1.5	4.2	5.5	3.8	4.6	1.8
	5-jähr. Monatsmittel	0.7	1.6	0.7	0.9	0.9	1.0
	5-jähr. max. Tagesmittel	2.8	4.1	3.9	2.8	3.7	6.3

Schwefeldioxid in $\mu\text{g}/\text{m}^3$, bezogen auf 20 °C



■ Tagesmittel — Tagesmaxima

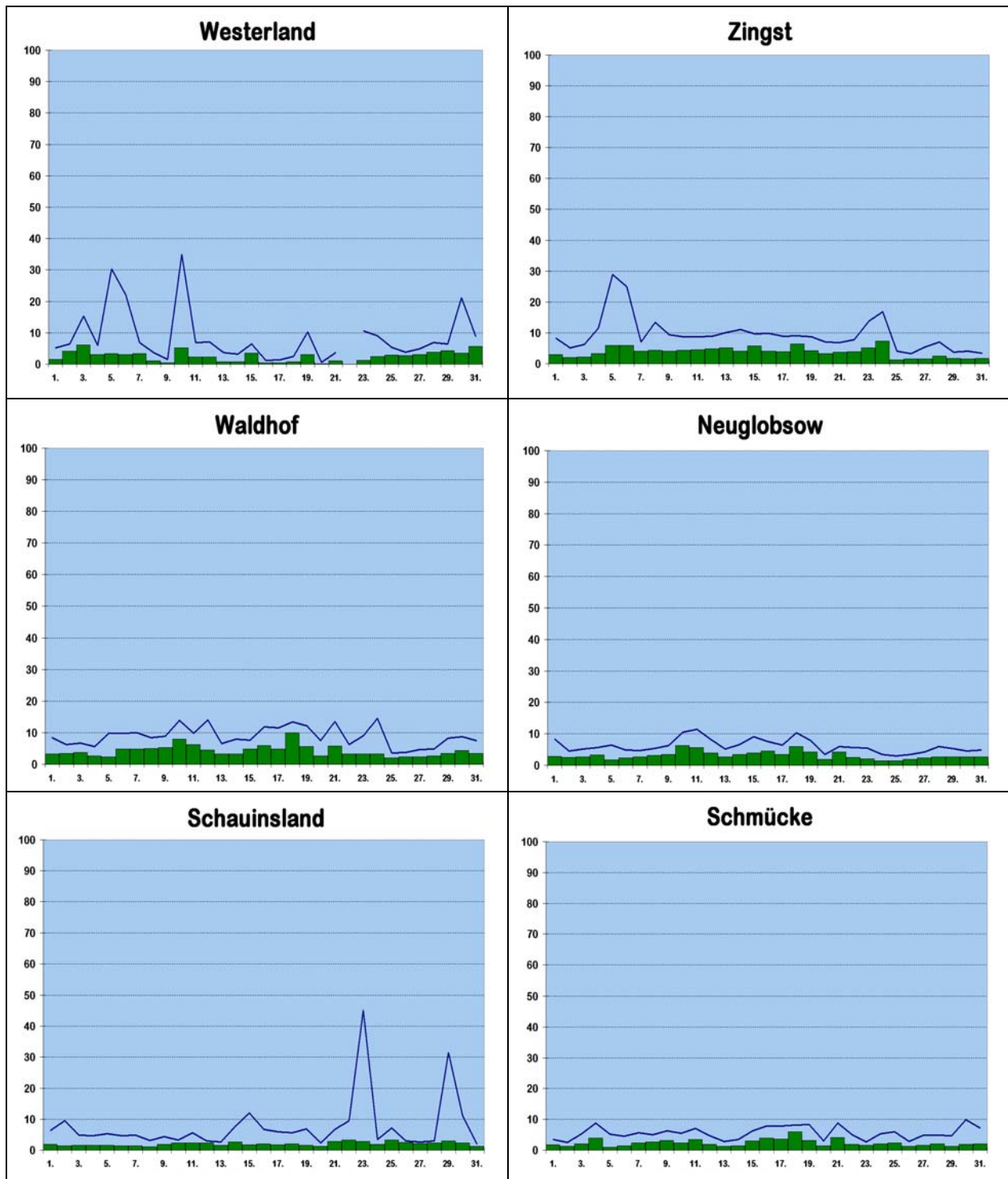
Stickstoffdioxid

in $\mu\text{g}/\text{m}^3$, bezogen auf 20 °C

		Wester- land	Zingst	Neu- globow	Waldhof	Schmücke	Schau- insland
Tagesmittel	1.	1.5	2.9	2.8	3.3	1.8	1.9
	2.	4.2	2.1	2.5	3.5	1.2	1.4
	3.	6.2	2.2	2.6	3.8	2.0	1.5
	4.	3.0	3.2	3.3	2.7	3.9	1.5
	5.	3.3	5.9	1.8	2.4	1.0	1.5
	6.	3.1	5.9	2.4	4.9	1.4	1.4
	7.	3.3	4.0	2.7	4.9	2.4	1.4
	8.	1.1	4.4	3.1	5.0	2.7	1.1
	9.	0.4	4.1	3.4	5.3	3.1	1.8
	10.	5.2	4.3	6.2	8.0	2.4	2.3
	11.	2.3	4.6	5.7	6.2	3.5	2.4
	12.	2.3	4.9	3.9	4.5	1.9	2.4
	13.	0.7	5.1	2.7	3.2	1.3	1.6
	14.	0.7	4.1	3.4	3.3	1.4	2.7
	15.	3.5	5.7	3.9	4.9	3.0	1.7
	16.	0.5	4.1	4.6	5.9	3.9	2.1
	17.	0.5	3.9	3.4	4.8	3.6	1.7
	18.	0.8	6.4	5.9	10.0	6.0	2.1
	19.	3.1	4.2	4.3	5.6	3.2	1.6
	20.	0.2	3.3	1.9	2.6	1.4	1.2
	21.	1.1	3.8	4.3	5.8	4.0	2.8
	22.	-	3.9	2.5	3.3	1.9	3.3
	23.	1.2	5.1	2.1	3.2	1.5	2.8
	24.	2.5	7.4	1.4	3.2	2.1	1.9
	25.	2.9	1.2	1.4	2.0	2.3	3.2
	26.	2.7	1.6	1.9	2.3	1.3	2.5
	27.	3.0	1.6	2.3	2.3	1.6	2.2
	28.	3.9	2.5	2.6	2.6	2.0	2.3
	29.	4.3	1.7	2.6	3.5	1.2	3.0
	30.	3.5	1.6	2.6	4.3	1.9	2.4
	31.	5.7	1.7	2.7	3.4	2.1	1.2
Monatsstatistik	Monatsmittel	2.6	3.8	3.1	4.2	2.4	2.0
	Maximales Tagesmittel	6.2	7.4	6.2	10.0	6.0	3.3
	Median	1.6	3.1	2.8	3.7	1.9	1.8
	98-Perzentil	9.2	1.0	7.9	12.1	7.0	6.0
	5-jähr. Monatsmittel	3.2	5.8	4.1	5.4	5.0	2.9
	5-jähr. max. Tagesmittel	0.5	4.1	8.7	14.8	9.8	9.9

Stickstoffdioxid

in $\mu\text{g}/\text{m}^3$, bezogen auf 20 °C



■ Tagesmittel — Tagesmaxima

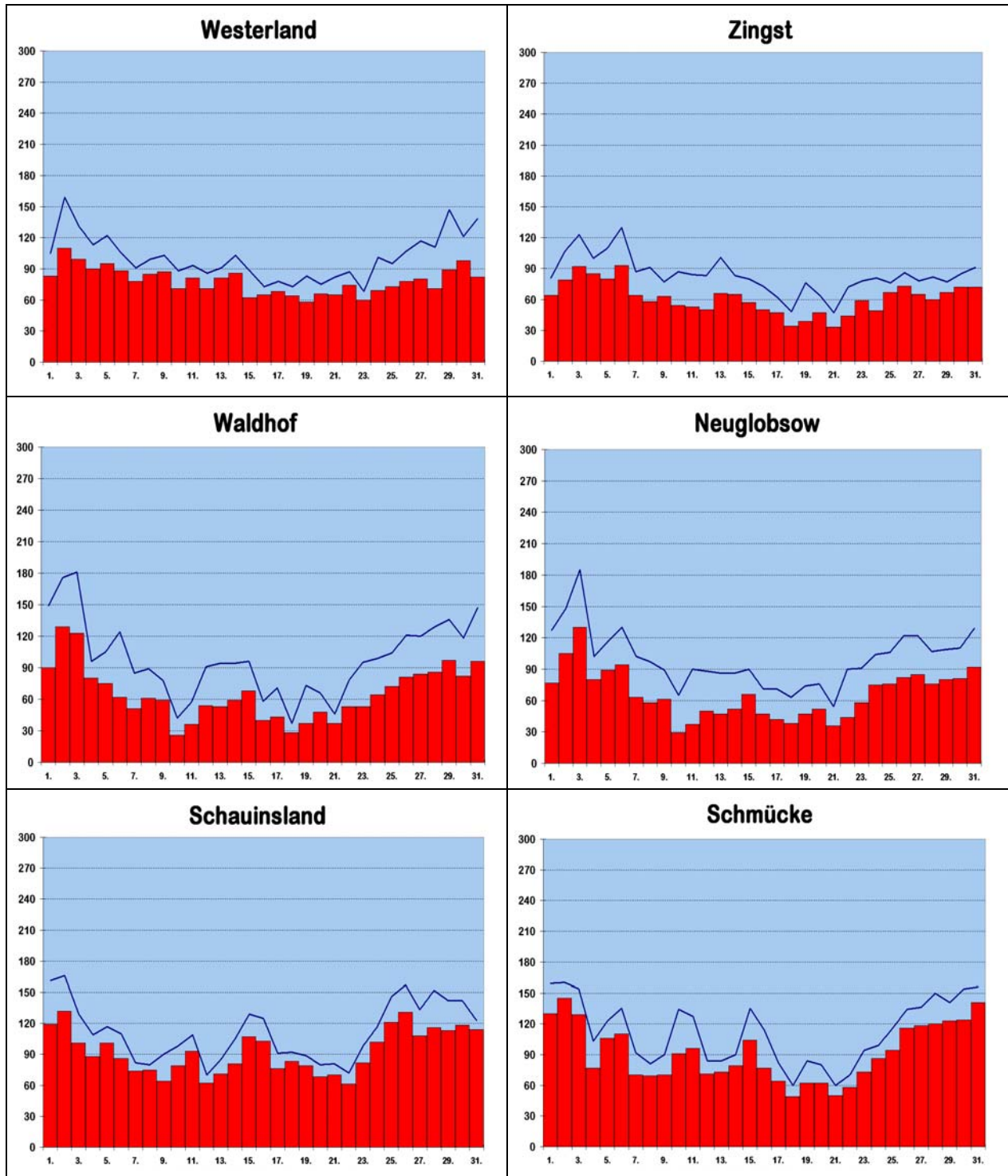
Ozon

in $\mu\text{g}/\text{m}^3$, bezogen auf 20 °C

		Westerland	Zingst	Neuglobsow	Waldhof	Schmücke	Schauinsland
Tagesmittel	1.	83	64	77	90	130	119
	2.	110	79	105	129	145	132
	3.	99	92	130	123	129	101
	4.	90	85	80	80	77	88
	5.	95	80	89	75	106	101
	6.	88	93	94	62	110	86
	7.	78	64	63	51	70	74
	8.	85	58	58	61	69	75
	9.	87	63	61	59	70	64
	10.	71	54	29	26	91	79
	11.	81	53	37	36	96	93
	12.	71	50	50	54	71	62
	13.	81	66	47	53	73	71
	14.	86	65	52	59	79	81
	15.	62	57	66	68	104	107
	16.	65	50	47	40	77	103
	17.	68	47	42	43	64	76
	18.	64	34	38	28	49	83
	19.	58	39	47	37	62	79
	20.	66	47	52	48	62	68
	21.	65	33	36	37	50	70
	22.	74	44	44	53	58	61
	23.	60	59	58	53	73	82
	24.	69	49	75	64	86	102
	25.	73	67	76	72	94	121
	26.	78	73	82	81	116	131
	27.	80	65	85	84	118	108
	28.	71	60	76	86	120	116
	29.	89	67	80	97	123	113
	30.	98	72	81	82	124	118
	31.	82	72	92	96	141	114
Monatsstatistik	Monatsmittel	78	61	66	65	92	93
	Maximales Tagesmittel	110	93	130	129	145	132
	Median	76	63	66	62	85	90
	98-Perzentil	129	106	136	155	153	144
	Max. 1-Stundenmittel	159	130	185	179	159	165
	5-jähr. Monatsmittel	83	70	67	74	96	110
	5-jähr. max. Tagesmittel	144	112	152	135	175	189

Ozon

in $\mu\text{g}/\text{m}^3$, bezogen auf 20 °C



■ Tagesmittel — Tagesmaxima

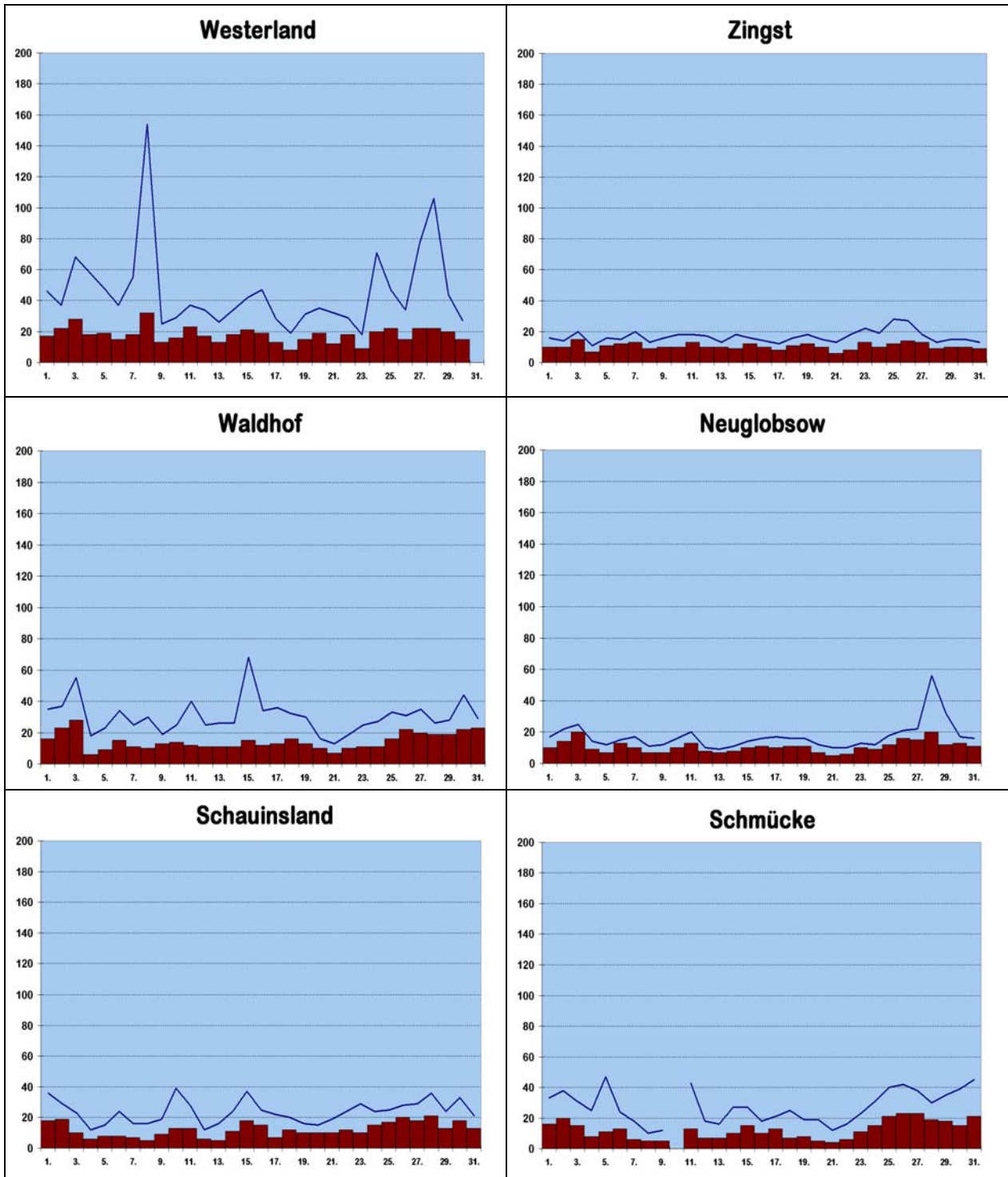
Feinstaub PM₁₀

in µg/m³, bezogen auf 0 °C

		Wester- land	Zingst	Neu- globsow	Waldhof	Schmücke	Schau- insland
Tagesmittel	1.	17	10	10	16	16	18
	2.	22	10	14	23	20	19
	3.	28	15	20	28	15	10
	4.	18	7	9	6	8	6
	5.	19	11	7	9	11	8
	6.	15	12	13	15	13	8
	7.	18	13	10	11	6	7
	8.	32	9	7	10	5	5
	9.	13	10	7	13	5	9
	10.	16	10	10	14	-	13
	11.	23	13	13	12	13	13
	12.	17	10	8	11	7	6
	13.	13	10	7	11	7	5
	14.	18	9	8	11	10	11
	15.	21	12	10	15	15	18
	16.	19	10	11	12	10	15
	17.	13	8	10	13	13	7
	18.	8	11	11	16	7	12
	19.	15	12	11	13	8	10
	20.	19	10	7	10	5	10
	21.	12	6	5	7	4	10
	22.	18	8	6	10	6	12
	23.	9	13	10	11	11	10
	24.	20	10	9	11	15	15
	25.	22	12	12	16	21	17
	26.	15	14	16	22	23	20
	27.	22	13	15	20	23	18
	28.	22	9	20	19	19	21
	29.	20	10	12	19	18	13
	30.	15	10	13	22	15	18
	31.	-	9	11	23	21	13
Monatsstatistik	Monatsmittel	18	11	11	14	12	12
	Maximales Tagesmittel	32	15	20	28	23	21
	Median	16	10	10	14	11	12
	98-Perzentil	51	19	24	33	33	28
	5-jähr. Monatsmittel	-	14	13	18	14	16
	5-jähr. max. Tagesmittel	-	30	27	40	40	42

PM₁₀

in µg/m³, bezogen auf 0 °C



■ Tagesmittel — Tagesmaxima