

Konzentrationen von SO₂, NO₂, O₃ und PM₁₀ aus dem Luftmessnetz des Umweltbundesamtes

Juli 2007

Basis der Statistik sind Halbstundenwerte kontinuierlich registrierender Messgeräte. Die 5-jährige Monatsstatistik berücksichtigt alle Halbstundenwerte aus dem jeweiligen Monat der vorangegangenen 5 Jahre.

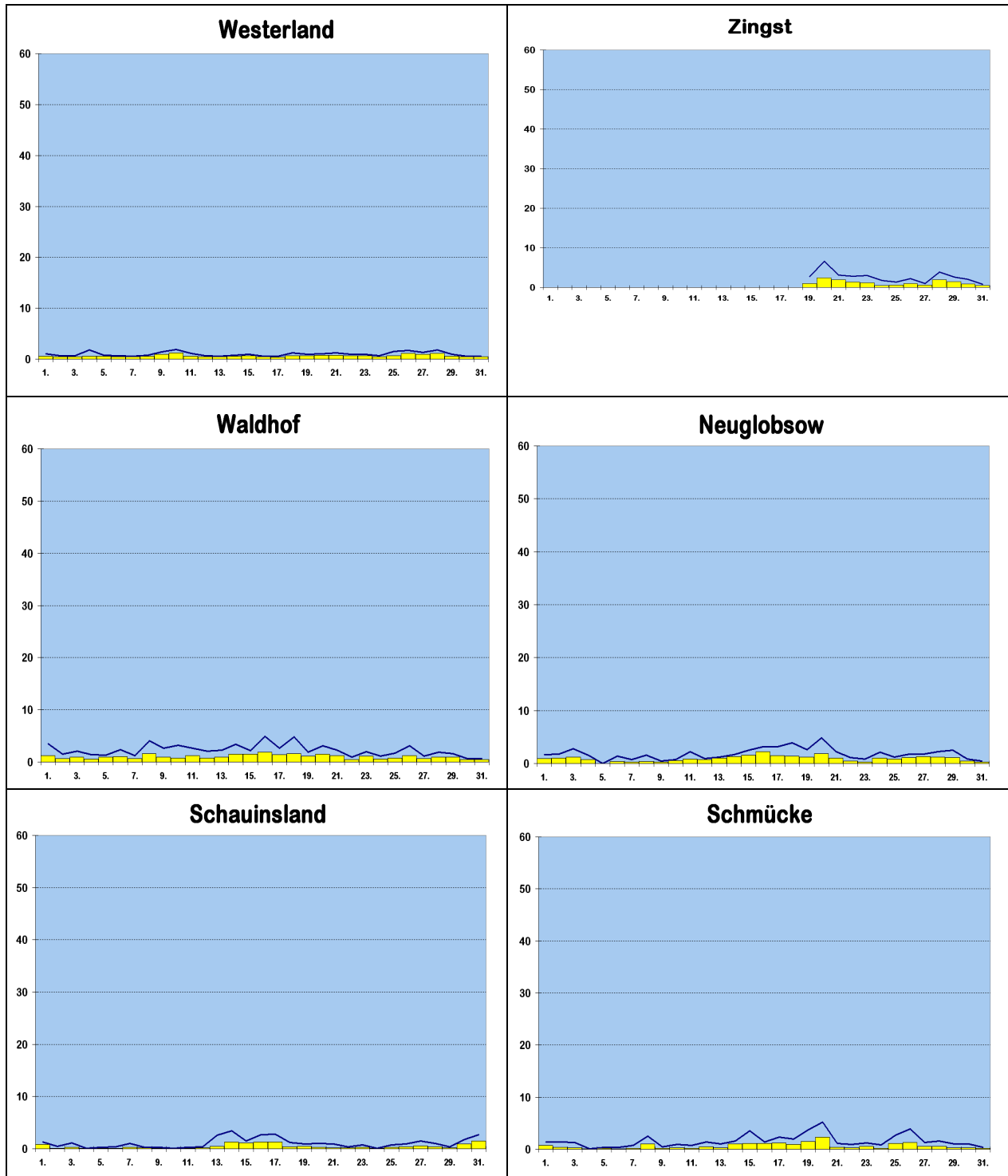
Die Nachweisgrenzen sind: SO₂ 0.2 µg/m³, NO₂ 0.3 µg/m³ Ozon 2 µg/m³. Die Messwerte der Gase sind auf 20 °C bezogen, für PM₁₀ auf 0 °C.

Schwefeldioxid

in $\mu\text{g}/\text{m}^3$, bezogen auf 20 °C

		Westerland	Zingst	Neuglobow	Waldhof	Schmücke	Schauinsland
Tagesmittel	1.	0.6	-	0.9	1.2	0.7	0.8
	2.	0.5	-	1.0	0.7	0.4	0.1
	3.	0.5	-	1.2	0.9	0.3	0.3
	4.	0.6	-	0.7	0.6	0.1	0.1
	5.	0.6	-	-	0.9	0.2	0.1
	6.	0.5	-	0.4	1.0	0.1	0.1
	7.	0.5	-	0.3	0.7	0.2	0.3
	8.	0.6	-	0.4	1.6	1.0	0.2
	9.	0.9	-	0.3	0.9	0.2	0.1
	10.	1.2	-	0.6	0.8	0.3	0.1
	11.	0.6	-	0.8	1.2	0.2	0.1
	12.	0.5	-	0.7	0.8	0.5	0.2
	13.	0.5	-	1.0	0.9	0.3	0.5
	14.	0.6	-	1.3	1.5	1.0	1.3
	15.	0.7	-	1.6	1.5	1.1	1.1
	16.	0.5	-	2.2	1.9	1.1	1.3
	17.	0.4	-	1.5	1.4	1.2	1.3
	18.	0.7	-	1.4	1.6	0.9	0.4
	19.	0.7	1.0	1.2	1.1	1.5	0.5
	20.	0.8	2.4	1.9	1.5	2.3	0.3
	21.	0.8	1.9	1.0	1.2	0.4	0.2
	22.	0.7	1.4	0.5	0.5	0.3	0.2
	23.	0.7	1.2	0.3	1.1	0.6	0.3
	24.	0.5	0.5	1.0	0.6	0.2	0.1
	25.	0.7	0.6	0.8	0.8	1.1	0.3
	26.	1.1	1.0	1.1	1.2	1.3	0.4
	27.	0.9	0.6	1.3	0.7	0.6	0.6
	28.	1.1	1.9	1.2	0.9	0.6	0.4
	29.	0.6	1.5	1.1	0.9	0.3	0.2
	30.	0.5	0.9	0.5	0.5	0.3	0.9
	31.	0.5	0.5	0.3	0.5	0.2	1.5
Monatsstatistik	Monatsmittel	0.7	-	0.9	1.0	0.6	0.5
	Maximales Tagesmittel	1.2	-	2.2	1.9	2.3	1.5
	Median	0.6	-	0.9	0.8	0.4	0.3
	98-Perzentil	1.5	-	2.8	3.1	3.0	2.1
	5-jähr. Monatsmittel	0.9	1.5	0.7	0.8	0.9	1.1
	5-jähr. max. Tagesmittel	3.2	4.1	3.9	2.8	3.7	6.3

Schwefeldioxid in $\mu\text{g}/\text{m}^3$, bezogen auf 20 °C



■ Tagesmittel — Tagesmaxima

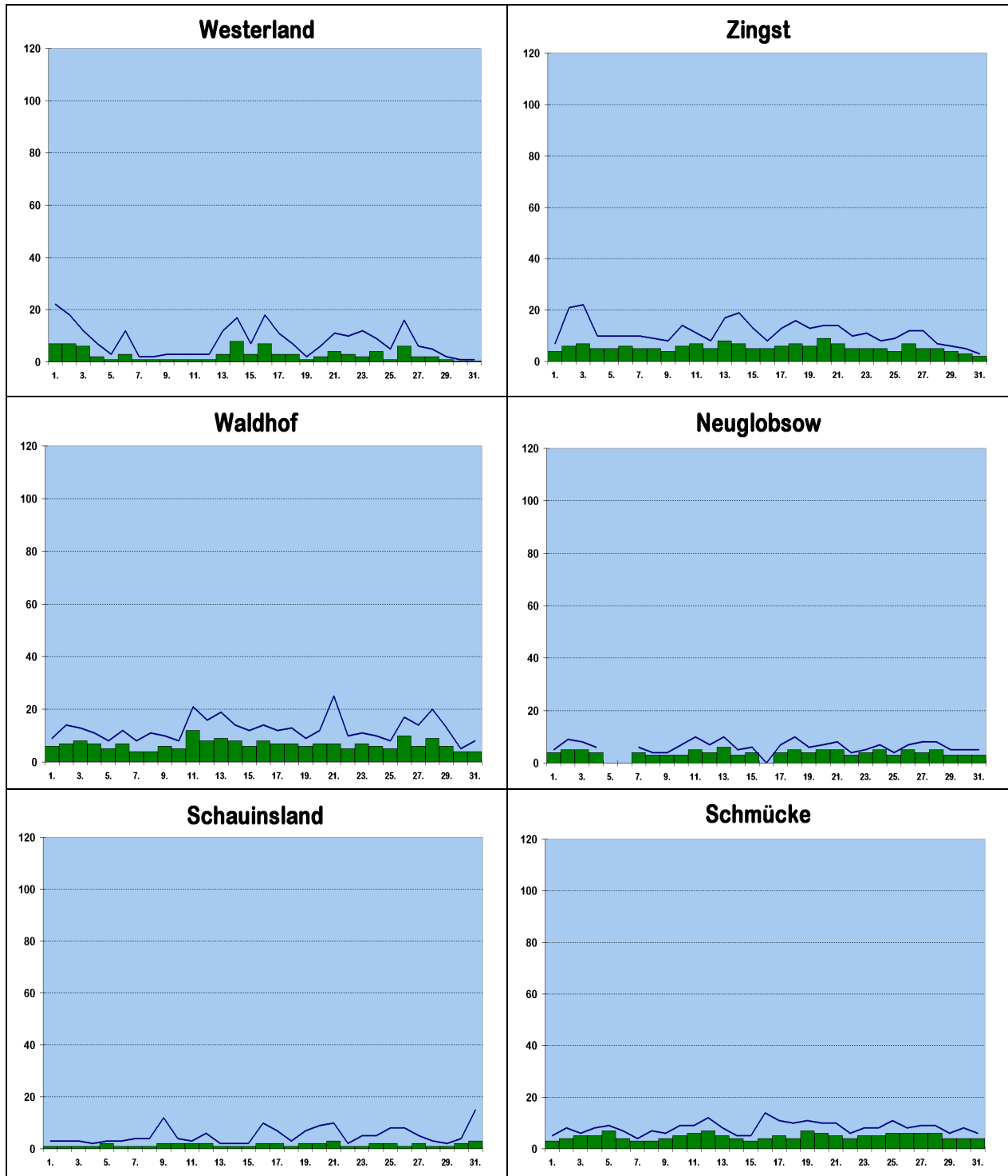
Stickstoffdioxid

in $\mu\text{g}/\text{m}^3$, bezogen auf 20 °C

		Wester- land	Zingst	Neu- globow	Waldhof	Schmücke	Schau- insland
Tagesmittel	1.	7	4	4	6	3	1
	2.	7	6	5	7	4	1
	3.	6	7	5	8	5	1
	4.	2	5	4	7	5	1
	5.	1	5	-	5	7	2
	6.	3	6	-	7	4	1
	7.	1	5	4	4	3	1
	8.	1	5	3	4	3	1
	9.	1	4	3	6	4	2
	10.	1	6	3	5	5	2
	11.	1	7	5	12	6	2
	12.	1	5	4	8	7	2
	13.	3	8	6	9	5	1
	14.	8	7	3	8	4	1
	15.	3	5	4	6	3	1
	16.	7	5	-	8	4	2
	17.	3	6	4	7	5	2
	18.	3	7	5	7	4	1
	19.	1	6	4	6	7	2
	20.	2	9	5	7	6	2
	21.	4	7	5	7	5	3
	22.	3	5	3	5	4	1
	23.	2	5	4	7	5	1
	24.	4	5	5	6	5	2
	25.	1	4	3	5	6	2
	26.	6	7	5	10	6	1
	27.	2	5	4	6	6	2
	28.	2	5	5	9	6	1
	29.	1	4	3	6	4	1
	30.	0	3	3	4	4	2
	31.	0	2	3	4	4	3
Monatsstatistik	Monatsmittel	3	5	4	7	5	2
	Maximales Tagesmittel	8	9	6	12	7	3
	Median	2	5	4	6	5	1
	98-Perzentil	12	12	8	15	9	6
	5-jähr. Monatsmittel	3	6	4	5	5	4
	5-jähr. max. Tagesmittel	11	14	9	15	11	10

Stickstoffdioxid

in $\mu\text{g}/\text{m}^3$, bezogen auf 20 °C



■ Tagesmittel — Tagesmaxima

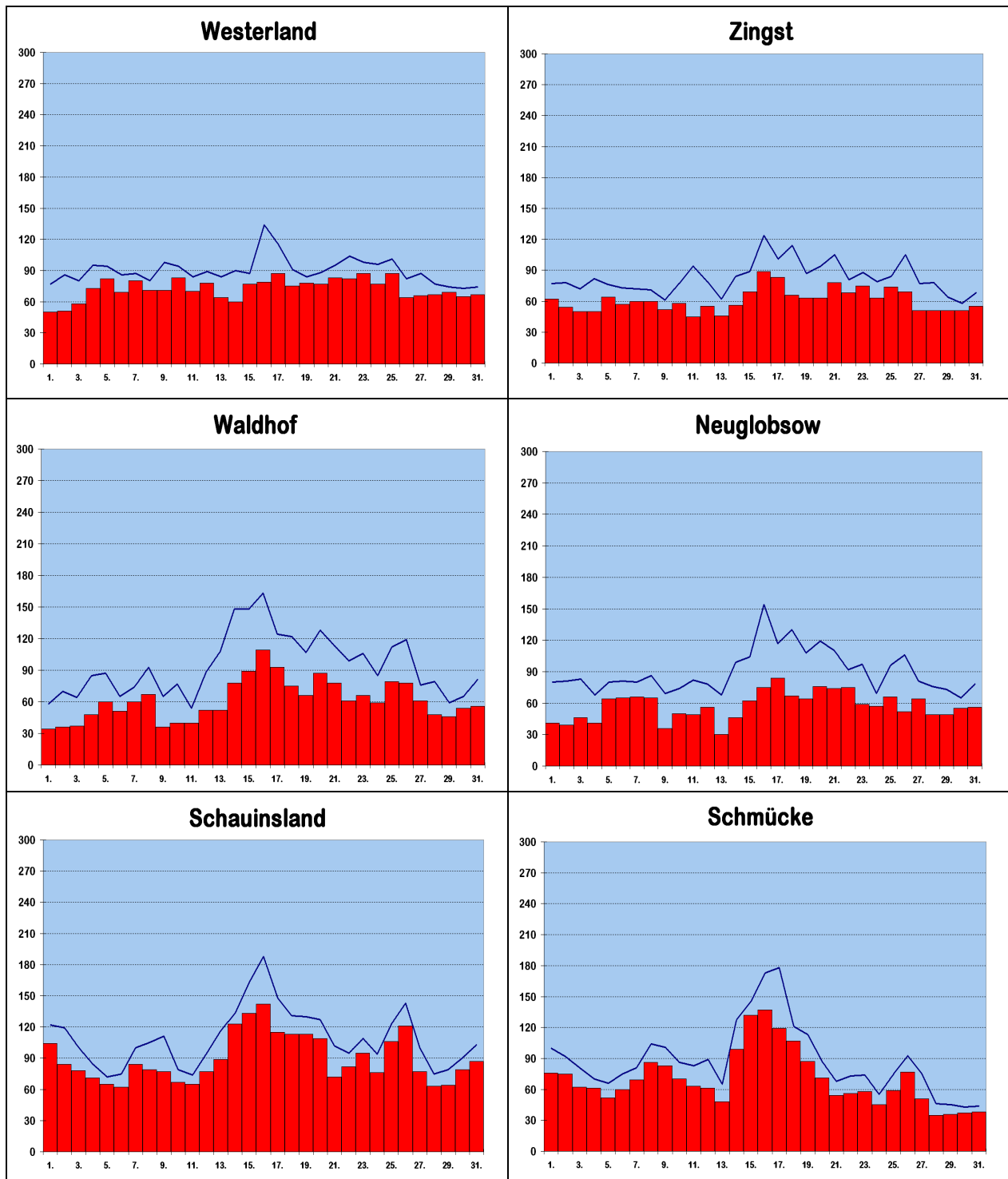
Ozon

in $\mu\text{g}/\text{m}^3$, bezogen auf 20 °C

		Westerland	Zingst	Neuglobow	Waldhof	Schmücke	Schauinsland
Tagesmittel	1.	50	62	41	34	76	104
	2.	51	54	39	36	75	84
	3.	58	50	46	37	62	78
	4.	73	50	41	48	61	71
	5.	82	64	64	60	52	65
	6.	69	57	65	51	60	62
	7.	80	60	66	60	69	84
	8.	71	60	65	67	86	79
	9.	71	52	36	36	83	77
	10.	83	58	50	40	70	67
	11.	70	45	49	40	63	65
	12.	78	55	56	52	61	77
	13.	64	46	30	52	48	89
	14.	60	56	46	78	99	123
	15.	77	69	62	89	132	133
	16.	79	89	75	109	137	142
	17.	87	83	84	93	119	115
	18.	75	66	67	75	107	113
	19.	78	63	64	66	87	113
	20.	77	63	76	87	71	109
	21.	83	78	74	78	54	72
	22.	82	68	75	61	56	82
	23.	87	75	59	66	58	95
	24.	77	63	57	59	45	76
	25.	87	74	66	79	59	106
	26.	64	69	52	78	77	121
	27.	66	51	64	61	51	77
	28.	67	51	49	48	35	63
	29.	69	51	49	46	36	64
	30.	65	51	55	54	37	79
	31.	67	55	56	56	38	87
Monatsstatistik	Monatsmittel	73	61	57	61	70	89
	Maximales Tagesmittel	87	89	84	109	137	142
	Median	73	59	58	57	64	84
	98-Perzentil	98	100	114	139	141	145
	Max. 1-Stundenmittel	130	124	154	161	175	183
	5-jähr. Monatsmittel	85	71	68	75	99	110
	5-jähr. max. Tagesmittel	144	112	152	135	175	189

Ozon

in $\mu\text{g}/\text{m}^3$, bezogen auf 20 °C



■ Tagesmittel — Tagesmaxima

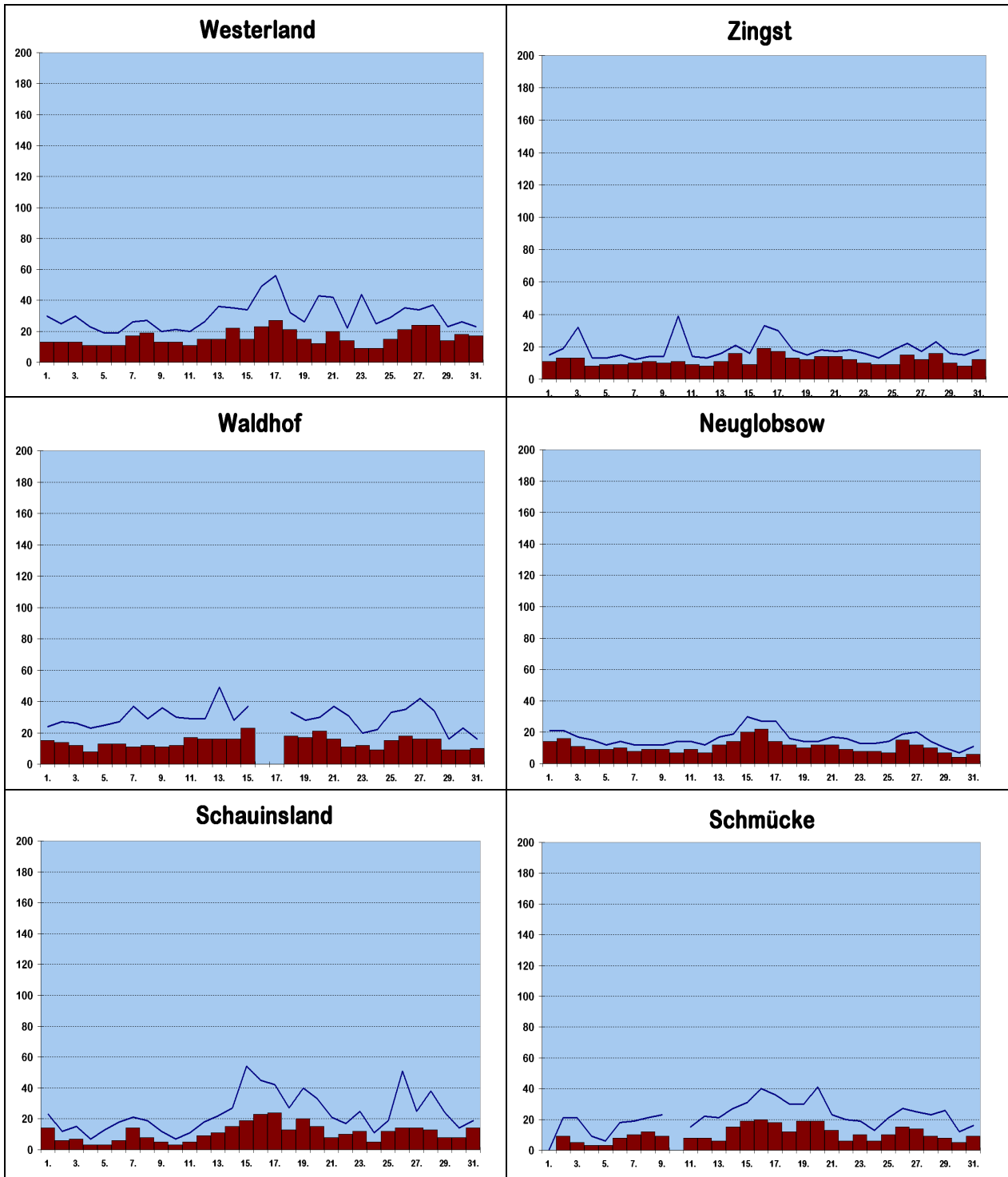
Feinstaub PM₁₀

in µg/m³, bezogen auf 0 °C

		Wester- land	Zingst	Neu- globow	Waldhof	Schmücke	Schau- insland
Tagesmittel	1.	13	11	14	15	-	14
	2.	13	13	16	14	9	6
	3.	13	13	11	12	5	7
	4.	11	8	9	8	3	3
	5.	11	9	9	13	3	3
	6.	11	9	10	13	8	6
	7.	17	10	8	11	10	14
	8.	19	11	9	12	12	8
	9.	13	10	9	11	9	5
	10.	13	11	7	12	-	3
	11.	11	9	9	17	8	5
	12.	15	8	7	16	8	9
	13.	15	11	12	16	6	11
	14.	22	16	14	16	15	15
	15.	15	9	20	23	19	19
	16.	23	19	22	-	20	23
	17.	27	17	14	-	18	24
	18.	21	13	12	18	12	13
	19.	15	12	10	17	19	20
	20.	12	14	12	21	19	15
	21.	20	14	12	16	13	8
	22.	14	12	9	11	6	10
	23.	9	10	8	12	10	12
	24.	9	9	8	9	6	5
	25.	15	9	7	15	10	12
	26.	21	15	15	18	15	14
	27.	24	12	12	16	14	14
	28.	24	16	10	16	9	13
	29.	14	10	7	9	8	8
	30.	18	8	4	9	5	8
	31.	17	12	6	10	9	14
Monatsstatistik	Monatsmittel	16	12	11	14	11	11
	Maximales Tagesmittel	27	19	22	23	20	24
	Median	15	11	10	13	10	10
	98-Perzentil	34	24	25	32	29	29
	5-jähr. Monatsmittel	-	14	14	19	14	17
	5-jähr. max. Tagesmittel	-	30	31	43	40	42

PM₁₀

in µg/m³, bezogen auf 0 °C



■ Tagesmittel — Tagesmaxima