

Konzentrationen von SO₂, NO₂, O₃ und PM₁₀ aus dem Luftmessnetz des Umweltbundesamtes

Juni 2009

Basis der Statistik sind Halbstundenwerte kontinuierlich registrierender Messgeräte. Die 5-jährige Monatsstatistik berücksichtigt alle Halbstundenwerte aus dem jeweiligen Monat der vorangegangenen 5 Jahre.

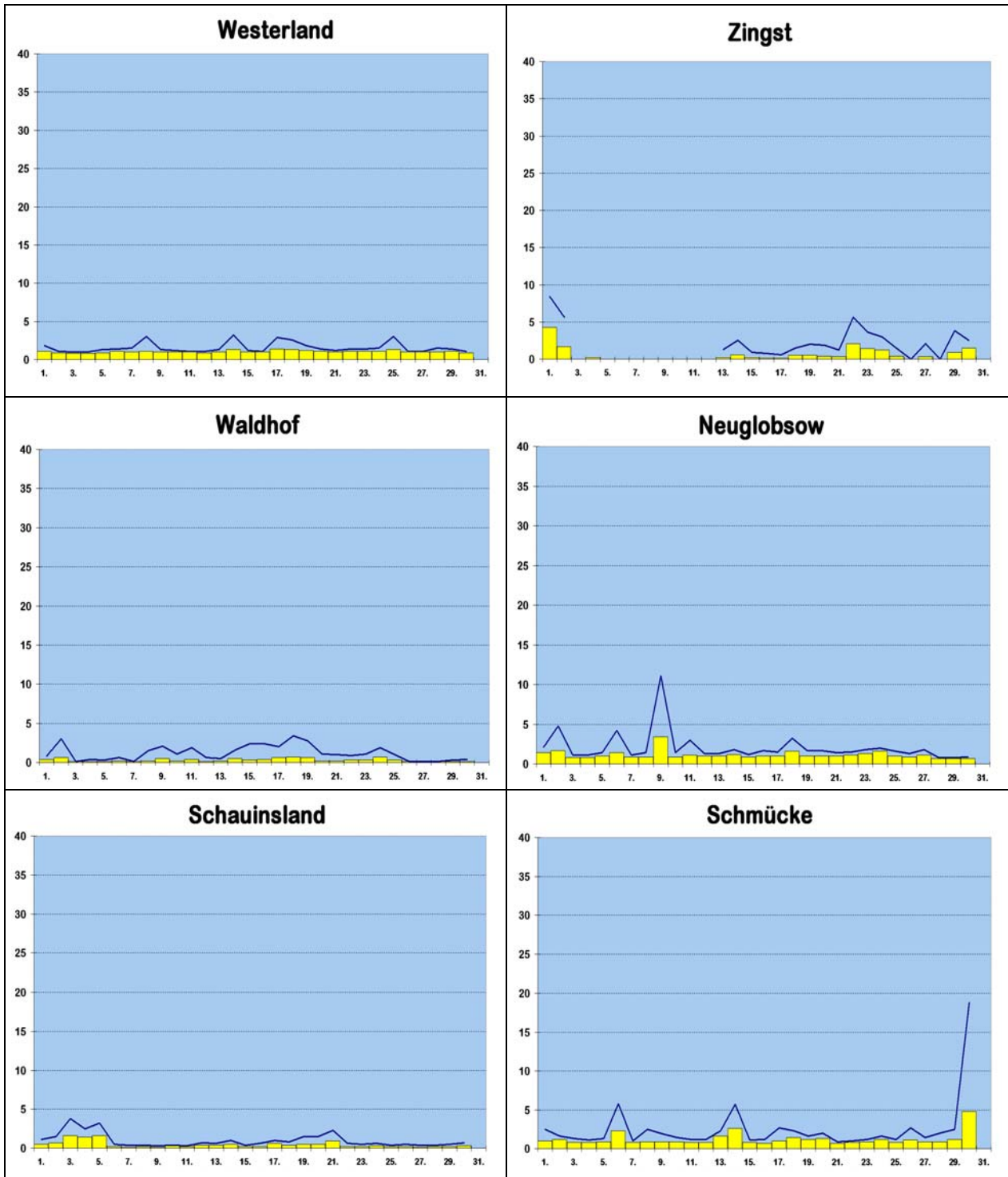
Die Nachweisgrenzen sind: SO₂ 0.2 µg/m³, NO₂ 0.3 µg/m³ Ozon 2 µg/m³. Die Messwerte der Gase und PM₁₀ sind auf 20 °C bezogen.

Schwefeldioxid

in $\mu\text{g}/\text{m}^3$, bezogen auf 20 °C

		Westerland	Zingst	Neuglobsow	Waldhof	Schmücke	Schauinsland
Tagesmittel	1.	1.1	4.3	1.4	0.4	1.0	0.5
	2.	0.9	1.7	1.7	0.6	1.2	0.7
	3.	0.8	-	0.8	0.1	0.8	1.6
	4.	0.8	0.2	0.8	0.1	0.8	1.4
	5.	0.9	-	1.0	0.1	0.9	1.6
	6.	1.1	-	1.4	0.2	2.3	0.2
	7.	1.0	-	0.9	0.1	0.8	0.1
	8.	1.1	-	0.9	0.2	0.9	0.2
	9.	1.0	-	3.4	0.5	0.9	0.1
	10.	1.0	-	0.9	0.2	0.9	0.3
	11.	1.0	-	1.1	0.4	0.8	0.2
	12.	0.9	-	1.0	0.1	0.8	0.4
	13.	1.0	0.2	1.0	0.2	1.6	0.4
	14.	1.3	0.6	1.2	0.5	2.6	0.5
	15.	1.0	0.2	0.9	0.3	0.8	0.2
	16.	1.0	0.1	1.0	0.4	0.7	0.2
	17.	1.4	0.1	1.0	0.6	1.0	0.6
	18.	1.3	0.5	1.6	0.7	1.4	0.4
	19.	1.2	0.5	1.0	0.6	1.2	0.5
	20.	1.1	0.4	1.0	0.2	1.3	0.5
	21.	1.0	0.3	1.0	0.2	0.7	0.9
	22.	1.1	2.1	1.1	0.3	0.8	0.2
	23.	1.1	1.4	1.3	0.3	0.9	0.2
	24.	1.1	1.2	1.6	0.7	1.2	0.3
	25.	1.3	0.4	1.0	0.3	0.8	0.2
	26.	1.0	-	0.9	0.1	1.1	0.2
	27.	1.0	0.3	1.1	0.1	0.9	0.1
	28.	1.0	-	0.7	0.1	0.9	0.2
	29.	1.1	0.9	0.7	0.1	1.2	0.2
	30.	0.9	1.5	0.7	0.1	4.8	0.3
	31.	-	-	-	-	-	-
Monatsstatistik	Monatsmittel	1.1	-	1.1	0.3	1.2	0.4
	Maximales Tagesmittel	1.4	-	3.4	0.7	4.8	1.6
	Median	1.0	-	0.9	0.1	0.9	0.3
	98-Perzentil	1.6	-	3.0	1.6	4.8	2.2
	5-jähr. Monatsmittel	0.9	1.6	1.1	1.0	0.9	0.9
	5-jähr. max. Tagesmittel	3.3	6.6	5.7	3.5	3.0	5.4

Schwefeldioxid in $\mu\text{g}/\text{m}^3$, bezogen auf 20 °C



Tagesmittel
 Tagesmaxima

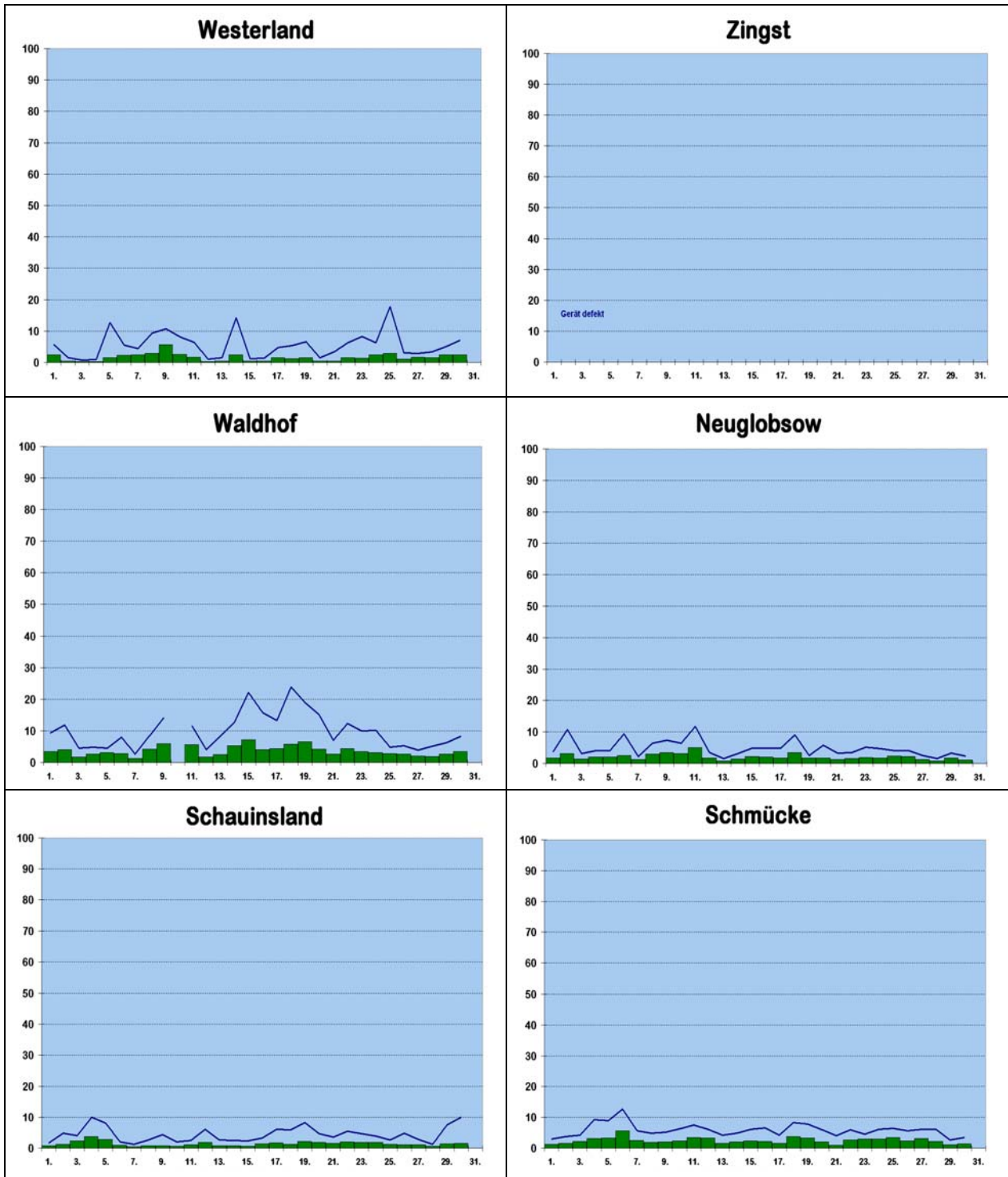
Stickstoffdioxid

in $\mu\text{g}/\text{m}^3$, bezogen auf 20 °C

		Westerland	Zingst	Neuglobsow	Waldhof	Schmücke	Schauinsland
Tagesmittel	1.	2.4	-	1.7	3.5	1.3	0.8
	2.	0.5	-	3.1	4.1	1.5	1.2
	3.	0.3	-	1.4	1.7	2.2	2.4
	4.	0.3	-	2.0	2.7	3.2	3.7
	5.	1.5	-	2.1	3.1	3.3	2.8
	6.	2.3	-	2.5	2.8	5.7	0.9
	7.	2.4	-	1.3	1.3	2.5	0.5
	8.	2.9	-	2.9	4.2	1.9	0.8
	9.	5.6	-	3.4	6.0	2.0	0.8
	10.	2.6	-	3.1	-	2.4	0.7
	11.	1.7	-	5.0	5.6	3.4	1.1
	12.	0.3	-	1.7	1.7	3.3	1.9
	13.	0.4	-	0.8	2.5	1.6	0.8
	14.	2.5	-	1.4	5.3	2.0	0.8
	15.	0.4	-	2.2	7.2	2.3	0.7
	16.	0.4	-	2.0	4.1	2.2	1.4
	17.	1.6	-	1.8	4.4	1.6	1.7
	18.	1.3	-	3.5	5.7	3.8	1.3
	19.	1.5	-	1.7	6.5	3.3	2.2
	20.	0.4	-	1.7	4.2	2.0	1.8
	21.	0.5	-	1.2	2.7	1.0	1.6
	22.	1.5	-	1.6	4.3	2.6	2.1
	23.	1.4	-	1.9	3.4	2.9	1.8
	24.	2.4	-	1.7	3.1	3.0	1.9
	25.	2.9	-	2.3	2.8	3.5	1.3
	26.	1.1	-	2.2	2.6	2.4	1.1
	27.	1.7	-	1.2	2.0	3.1	1.1
	28.	1.5	-	0.8	1.8	2.2	0.7
	29.	2.4	-	1.7	2.7	1.1	1.4
	30.	2.4	-	1.1	3.4	1.4	1.6
	31.	-	-	-	-	-	-
Monatsstatistik	Monatsmittel	1.6	-	2.0	3.6	2.5	1.4
	Maximales Tagesmittel	5.6	-	5.0	7.2	5.7	3.7
	Median	0.9	-	1.7	2.7	2.2	1.0
	98-Perzentil	7.7	-	6.5	2.3	6.5	5.0
	5-jähr. Monatsmittel	3.6	6.8	3.3	5.4	4.6	2.4
	5-jähr. max. Tagesmittel	2.7	19.0	6.4	2.5	9.2	8.2

Stickstoffdioxid

in $\mu\text{g}/\text{m}^3$, bezogen auf 20 °C



■ Tagesmittel — Tagesmaxima

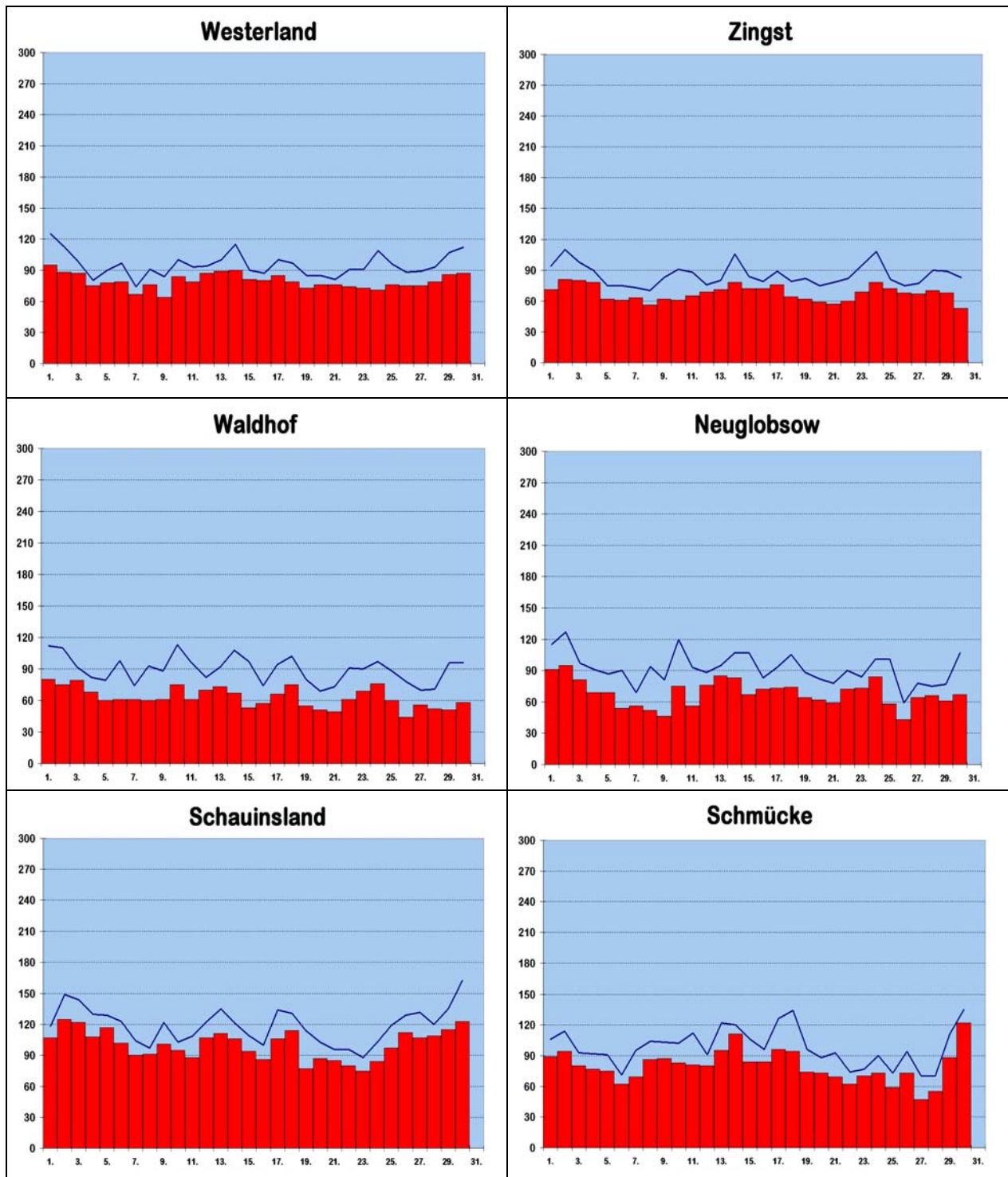
Ozon

in $\mu\text{g}/\text{m}^3$, bezogen auf 20 °C

		Westerland	Zingst	Neuglobsow	Waldhof	Schmücke	Schauinsland
Tagesmittel	1.	95	71	91	80	89	107
	2.	88	81	95	75	94	125
	3.	87	80	81	79	80	122
	4.	75	78	69	68	77	108
	5.	78	62	69	60	75	117
	6.	79	61	54	61	62	102
	7.	67	63	56	61	69	90
	8.	76	56	52	60	86	91
	9.	64	62	46	61	87	101
	10.	84	61	75	75	83	95
	11.	79	65	56	61	81	88
	12.	87	69	76	70	80	107
	13.	89	71	85	73	95	111
	14.	90	78	83	67	111	106
	15.	81	72	67	53	84	94
	16.	80	72	72	57	84	86
	17.	85	76	73	66	96	106
	18.	79	64	74	75	94	114
	19.	73	62	64	55	74	77
	20.	76	59	62	51	73	87
	21.	76	57	59	49	69	85
	22.	74	60	72	61	62	80
	23.	73	69	73	69	70	75
	24.	71	78	84	76	73	84
	25.	76	72	58	60	59	97
	26.	75	68	43	44	73	112
	27.	75	67	64	56	47	107
	28.	79	70	66	52	55	109
	29.	86	68	61	51	88	115
	30.	87	53	67	58	122	123
	31.	-	-	-	-	-	-
Monatsstatistik	Monatsmittel	79	68	68	63	80	101
	Maximales Tagesmittel	95	81	95	80	122	125
	Median	80	68	69	65	78	101
	98-Perzentil	110	94	113	104	123	138
	Max. 1-Stundenmittel	124	108	126	113	135	162
	5-jähr. Monatsmittel	84	71	68	70	93	103
	5-jähr. max. Tagesmittel	120	107	118	118	154	179

Ozon

in $\mu\text{g}/\text{m}^3$, bezogen auf 20 °C



■ Tagesmittel — Tagesmaxima

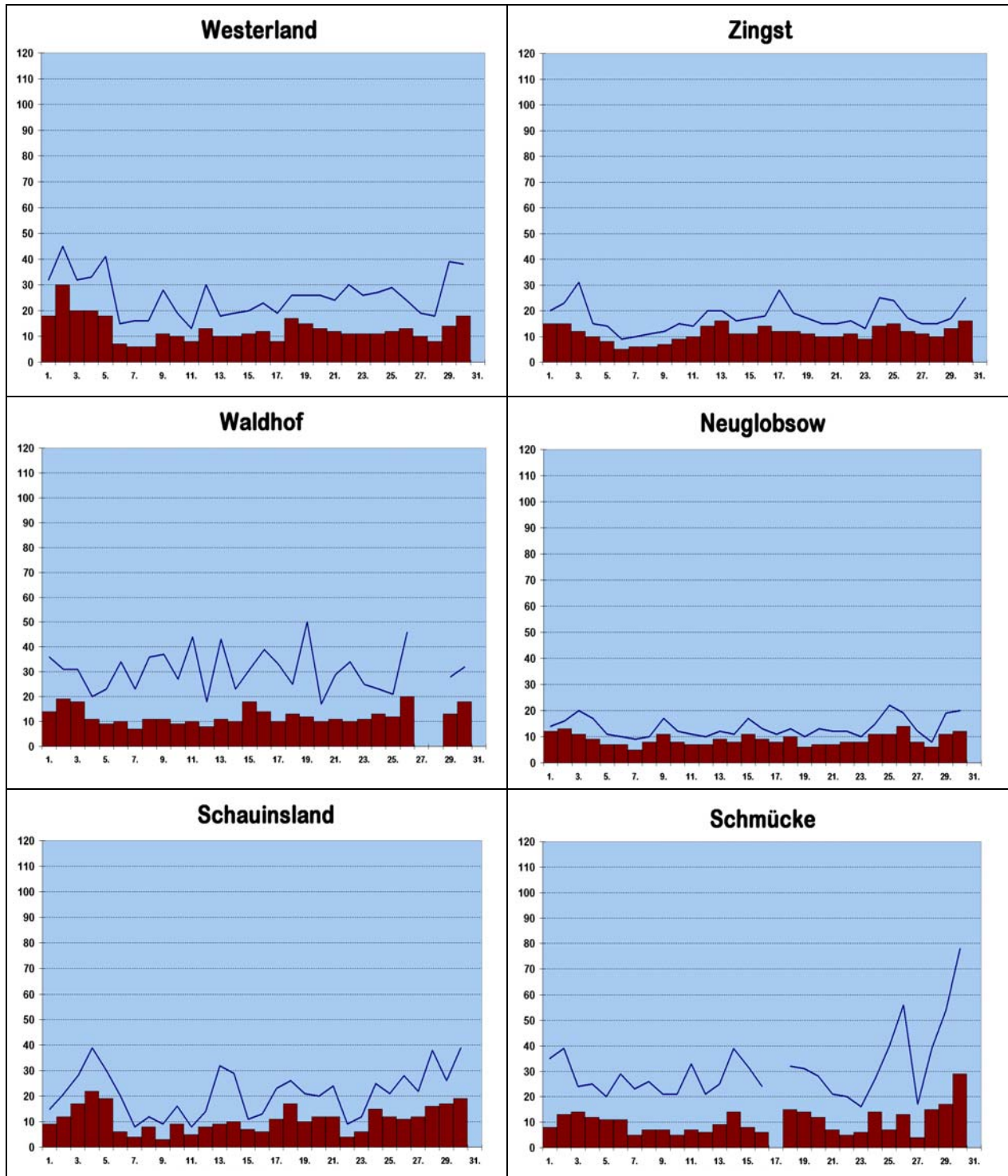
Feinstaub PM₁₀

in µg/m³, bezogen auf 20 °C

		Wester- land	Zingst	Neu- globsow	Waldhof	Schmücke	Schau- insland
Tagesmittel	1.	18	15	12	14	8	9
	2.	30	15	13	19	13	12
	3.	20	12	11	18	14	17
	4.	20	10	9	11	12	22
	5.	18	8	7	9	11	19
	6.	7	5	7	10	11	6
	7.	6	6	5	7	5	4
	8.	6	6	8	11	7	8
	9.	11	7	11	11	7	3
	10.	10	9	8	9	5	9
	11.	8	10	7	10	7	5
	12.	13	14	7	8	6	8
	13.	10	16	9	11	9	9
	14.	10	11	8	10	14	10
	15.	11	11	11	18	8	7
	16.	12	14	9	14	6	6
	17.	8	12	8	10	-	11
	18.	17	12	10	13	15	17
	19.	15	11	6	12	14	10
	20.	13	10	7	10	12	12
	21.	12	10	7	11	7	12
	22.	11	11	8	10	5	4
	23.	11	9	8	11	6	6
	24.	11	14	11	13	14	15
	25.	12	15	11	12	7	12
	26.	13	12	14	20	13	11
	27.	10	11	8	-	4	12
	28.	8	10	6	-	15	16
	29.	14	13	11	13	17	17
	30.	18	16	12	18	29	19
	31.	-	-	-	-	-	-
Monatsstatistik	Monatsmittel	13	11	9	12	10	11
	Maximales Tagesmittel	30	16	14	20	29	22
	Median	12	11	9	12	8	10
	98-Perzentil	32	22	18	29	37	26
	5-jähr. Monatsmittel	16	13	13	17	14	14
	5-jähr. max. Tagesmittel	40	26	27	37	33	55

PM₁₀

in µg/m³, bezogen auf 20 °C



■ Tagesmittel — Tagesmaxima