

Konzentrationen von SO₂, NO₂, O₃ und PM₁₀ aus dem Luftmessnetz des Umweltbundesamtes

Juni 2007

Basis der Statistik sind Halbstundenwerte kontinuierlich registrierender Messgeräte. Die 5-jährige Monatsstatistik berücksichtigt alle Halbstundenwerte aus dem jeweiligen Monat der vorangegangenen 5 Jahre.

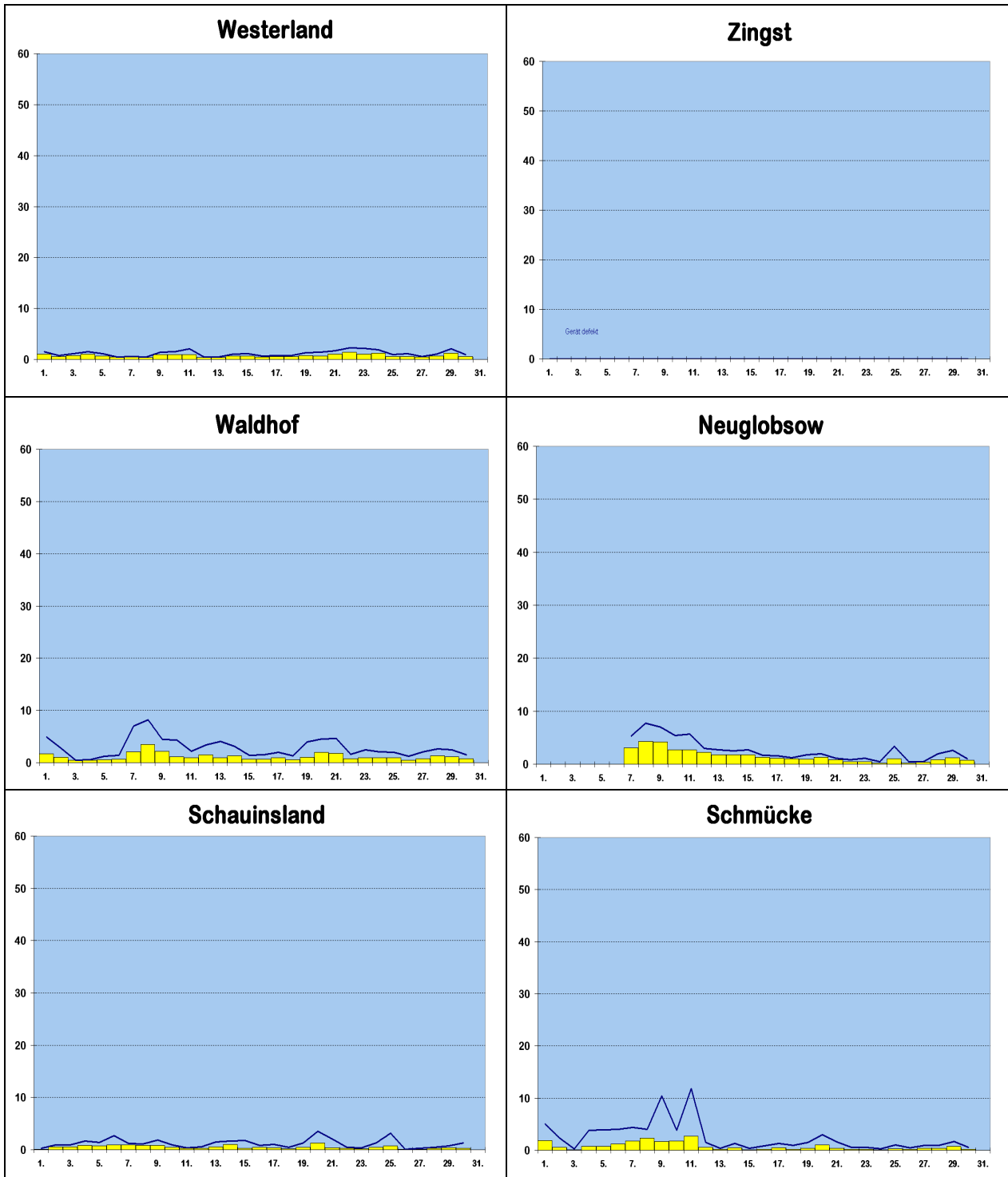
Die Nachweisgrenzen sind: SO₂ 0.2 µg/m³, NO₂ 0.3 µg/m³ Ozon 2 µg/m³. Die Messwerte der Gase sind auf 20 °C bezogen, für PM₁₀ auf 0 °C.

Schwefeldioxid

in $\mu\text{g}/\text{m}^3$, bezogen auf 20 °C

		Westerland	Zingst	Neuglobow	Waldhof	Schmücke	Schauinsland
Tagesmittel	1.	1.0	-	-	1.7	1.9	0.1
	2.	0.6	-	-	1.0	0.6	0.6
	3.	0.8	-	-	0.5	0.1	0.6
	4.	1.0	-	-	0.5	0.7	0.8
	5.	0.7	-	-	0.6	0.7	0.7
	6.	0.5	-	-	0.7	1.2	0.9
	7.	0.5	-	3.1	2.1	1.8	0.9
	8.	0.4	-	4.3	3.5	2.3	0.8
	9.	0.9	-	4.2	2.2	1.7	0.8
	10.	0.9	-	2.7	1.1	1.8	0.5
	11.	0.9	-	2.7	0.9	2.7	0.3
	12.	0.4	-	2.2	1.5	0.6	0.3
	13.	0.4	-	1.8	0.9	0.2	0.6
	14.	0.7	-	1.8	1.3	0.5	1.0
	15.	0.7	-	1.8	0.7	0.1	0.3
	16.	0.5	-	1.3	0.7	0.2	0.5
	17.	0.6	-	1.1	0.9	0.5	0.4
	18.	0.6	-	1.0	0.6	0.2	0.2
	19.	0.8	-	0.9	1.0	0.4	0.5
	20.	0.7	-	1.3	2.0	1.0	1.3
	21.	1.0	-	0.8	1.8	0.4	0.4
	22.	1.4	-	0.5	0.8	0.2	0.3
	23.	1.0	-	0.5	0.9	0.2	0.2
	24.	1.2	-	0.2	0.9	0.1	0.5
	25.	0.6	-	1.0	0.9	0.3	0.7
	26.	0.6	-	0.2	0.5	0.2	0.1
	27.	0.5	-	0.4	0.8	0.4	0.1
	28.	0.7	-	0.8	1.3	0.4	0.3
	29.	1.2	-	1.2	1.1	0.7	0.4
	30.	0.6	-	0.7	0.8	0.2	0.3
	31.	-	-	-	-	-	-
Monatsstatistik	Monatsmittel	0.7	-	1.5	1.1	0.7	0.5
	Maximales Tagesmittel	1.4	-	4.3	3.5	2.7	1.3
	Median	0.6	-	1.3	0.8	0.4	0.4
	98-Perzentil	1.8	-	5.6	4.4	3.7	1.7
	5-jähr. Monatsmittel	1.0	1.6	0.7	1.0	1.1	1.3
	5-jähr. max. Tagesmittel	3.3	5.7	5.3	3.3	6.2	6.5

Schwefeldioxid in $\mu\text{g}/\text{m}^3$, bezogen auf 20 °C



Tagesmittel
 Tagesmaxima

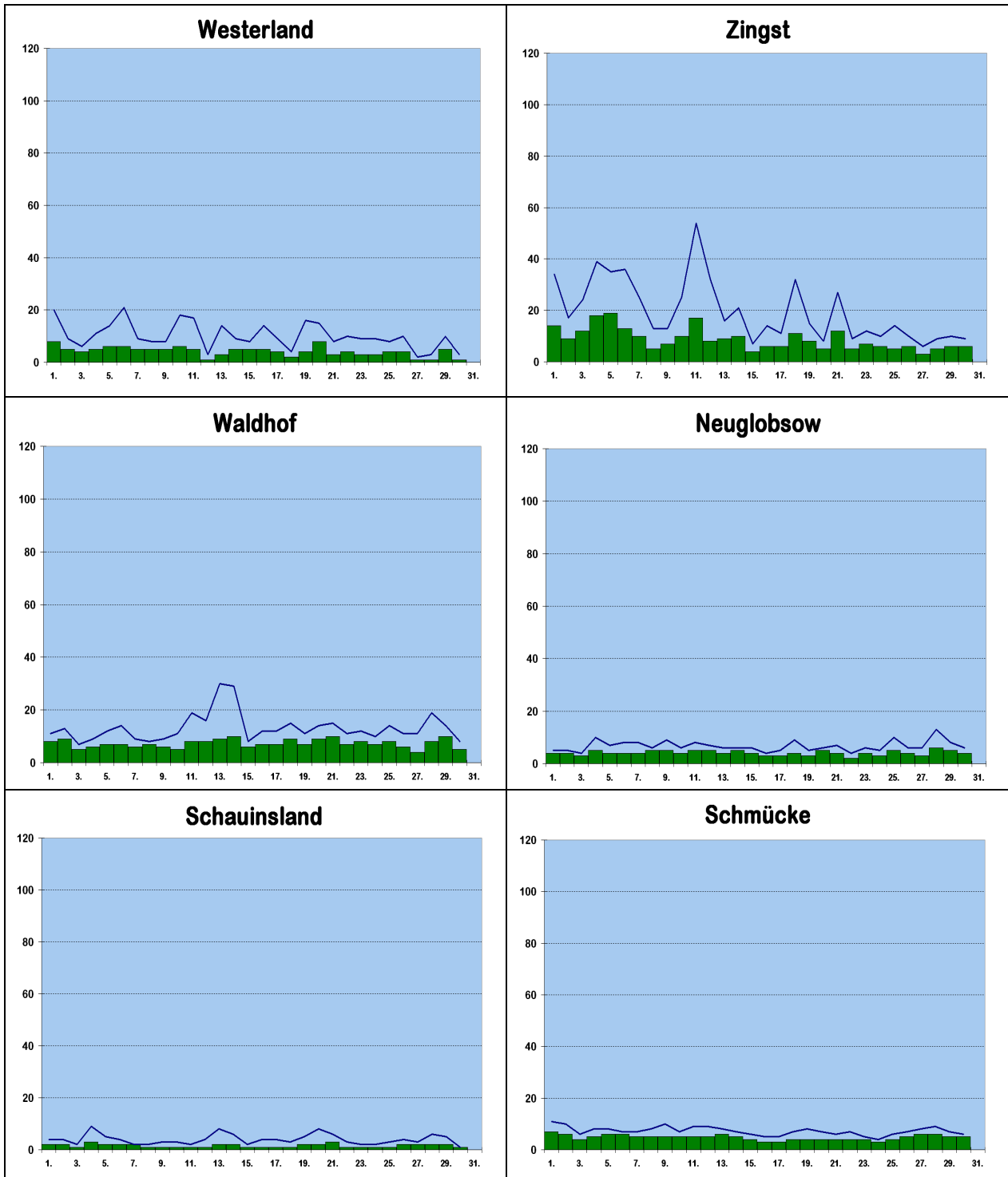
Stickstoffdioxid

in $\mu\text{g}/\text{m}^3$, bezogen auf 20 °C

		Wester- land	Zingst	Neu- globow	Waldhof	Schmücke	Schau- insland
Tagesmittel	1.	8	14	4	8	7	2
	2.	5	9	4	9	6	2
	3.	4	12	3	5	4	1
	4.	5	18	5	6	5	3
	5.	6	19	4	7	6	2
	6.	6	13	4	7	6	2
	7.	5	10	4	6	5	2
	8.	5	5	5	7	5	1
	9.	5	7	5	6	5	1
	10.	6	10	4	5	5	1
	11.	5	17	5	8	5	1
	12.	1	8	5	8	5	1
	13.	3	9	4	9	6	2
	14.	5	10	5	10	5	2
	15.	5	4	4	6	4	1
	16.	5	6	3	7	3	1
	17.	4	6	3	7	3	1
	18.	2	11	4	9	4	1
	19.	4	8	3	7	4	2
	20.	8	5	5	9	4	2
	21.	3	12	4	10	4	3
	22.	4	5	2	7	4	1
	23.	3	7	4	8	4	1
	24.	3	6	3	7	3	1
	25.	4	5	5	8	4	1
	26.	4	6	4	6	5	2
	27.	1	3	3	4	6	2
	28.	1	5	6	8	6	2
	29.	5	6	5	10	5	2
	30.	1	6	4	5	5	1
	31.	-	-	-	-	-	-
Monatsstatistik	Monatsmittel	4	9	4	7	5	2
	Maximales Tagesmittel	8	19	6	10	7	3
	Median	4	7	4	7	5	1
	98-Perzentil	11	28	7	14	8	5
	5-jähr. Monatsmittel	4	7	4	5	6	4
	5-jähr. max. Tagesmittel	13	18	9	13	10	10

Stickstoffdioxid

in $\mu\text{g}/\text{m}^3$, bezogen auf 20 °C



■ Tagesmittel — Tagesmaxima

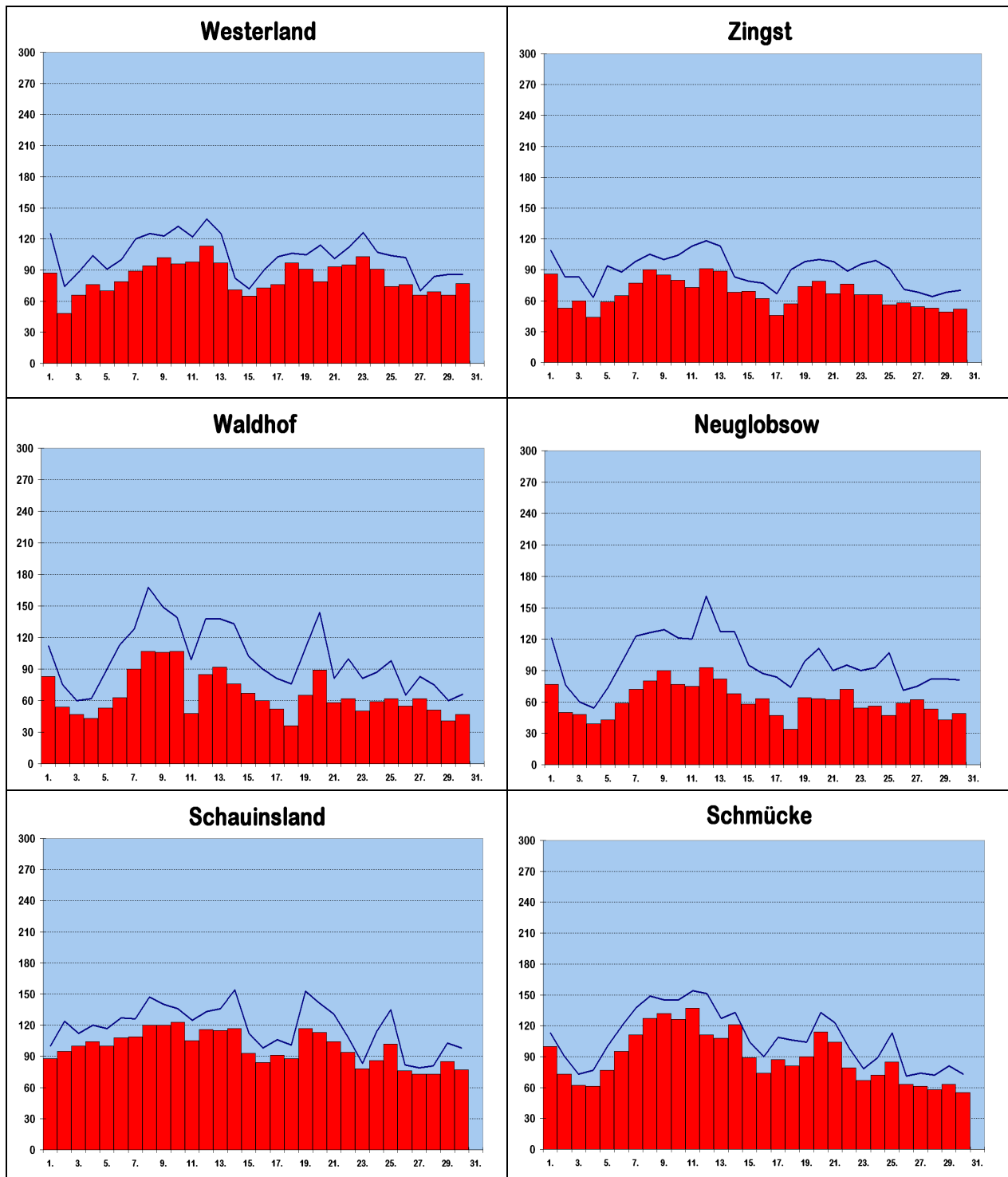
Ozon

in $\mu\text{g}/\text{m}^3$, bezogen auf 20 °C

		Wester-land	Zingst	Neu-globow	Waldhof	Schmücke	Schau-insland
Tagesmittel	1.	87	86	77	83	100	88
	2.	48	53	50	54	73	95
	3.	66	60	48	47	62	100
	4.	76	44	39	43	61	104
	5.	70	59	43	53	77	100
	6.	79	65	59	63	95	108
	7.	89	77	72	90	111	109
	8.	94	90	80	107	127	120
	9.	102	85	90	106	132	120
	10.	96	80	77	107	126	123
	11.	98	73	75	48	137	105
	12.	113	91	93	85	111	116
	13.	97	89	82	92	108	115
	14.	71	68	68	76	121	117
	15.	65	69	58	67	89	93
	16.	73	62	63	60	74	84
	17.	76	46	47	52	87	91
	18.	97	57	34	36	81	88
	19.	91	74	64	65	90	117
	20.	79	79	63	89	114	113
	21.	93	67	62	58	104	104
	22.	95	76	72	62	79	94
	23.	103	66	54	50	67	78
	24.	91	66	56	59	72	86
	25.	74	56	47	62	85	102
	26.	76	58	59	55	63	76
	27.	66	54	62	62	61	73
	28.	69	53	53	51	58	73
	29.	66	49	43	41	63	85
	30.	77	52	49	47	55	77
	31.	-	-	-	-	-	-
Monatsstatistik	Monatsmittel	83	67	61	66	89	98
	Maximales Tagesmittel	113	91	93	107	137	123
	Median	80	66	59	60	84	97
	98-Perzentil	123	104	125	138	143	137
	Max. 1-Stundenmittel	138	118	159	167	154	154
	5-jähr. Monatsmittel	86	75	70	72	100	111
	5-jähr. max. Tagesmittel	120	120	122	117	162	179

Ozon

in $\mu\text{g}/\text{m}^3$, bezogen auf 20 °C



■ Tagesmittel — Tagesmaxima

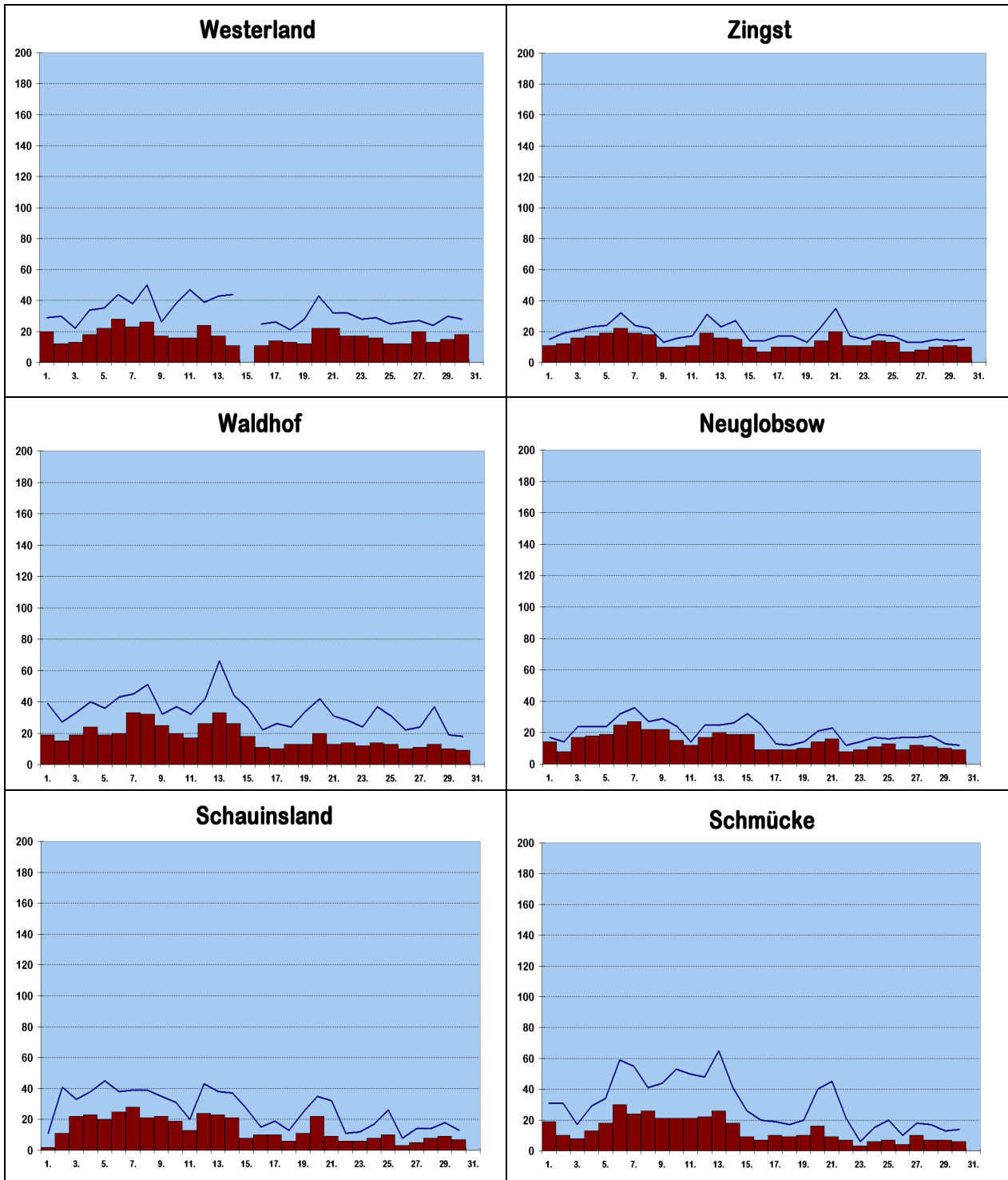
Feinstaub PM₁₀

in µg/m³, bezogen auf 0 °C

		Wester- land	Zingst	Neu- globow	Waldhof	Schmücke	Schau- insland
Tagesmittel	1.	20	11	14	19	19	2
	2.	12	12	8	15	10	11
	3.	13	16	17	19	8	22
	4.	18	17	18	24	13	23
	5.	22	19	19	19	18	20
	6.	28	22	25	20	30	25
	7.	23	19	27	33	24	28
	8.	26	18	22	32	26	21
	9.	17	10	22	25	21	22
	10.	16	10	15	20	21	19
	11.	16	11	12	17	21	13
	12.	24	19	17	26	22	24
	13.	17	16	20	33	26	23
	14.	11	15	19	26	18	21
	15.	-	10	19	18	9	8
	16.	11	7	9	11	7	10
	17.	14	10	9	10	10	10
	18.	13	10	9	13	9	6
	19.	12	10	10	13	10	11
	20.	22	14	14	20	16	22
	21.	22	20	16	13	9	9
	22.	17	11	8	14	7	6
	23.	17	11	9	12	3	6
	24.	16	14	11	14	6	8
	25.	12	13	13	13	7	10
	26.	12	7	9	10	4	3
	27.	20	8	12	11	10	5
	28.	13	10	11	13	7	8
	29.	15	11	10	10	7	9
	30.	18	10	9	9	6	7
	31.	-	-	-	-	-	-
Monatsstatistik	Monatsmittel	17	13	14	18	13	14
	Maximales Tagesmittel	28	22	27	33	30	28
	Median	16	12	13	16	11	11
	98-Perzentil	35	26	29	41	41	34
	5-jähr. Monatsmittel	-	14	13	18	15	19
	5-jähr. max. Tagesmittel	-	35	37	37	36	55

PM₁₀

in $\mu\text{g}/\text{m}^3$, bezogen auf 0 °C



■ Tagesmittel — Tagesmaxima