

Konzentrationen von SO₂, NO₂, O₃ und PM₁₀ aus dem Luftmessnetz des Umweltbundesamtes

Mai 2010

Basis der Statistik sind Halbstundenwerte kontinuierlich registrierender Messgeräte. Die 5-jährige Monatsstatistik berücksichtigt alle Halbstundenwerte aus dem jeweiligen Monat der vorangegangenen 5 Jahre.
Die Nachweisgrenzen sind: SO₂ 0.2 µg/m³, NO₂ 0.3 µg/m³ Ozon 2 µg/m³. Die Messwerte der Gase und PM₁₀ sind auf 20 °C bezogen.

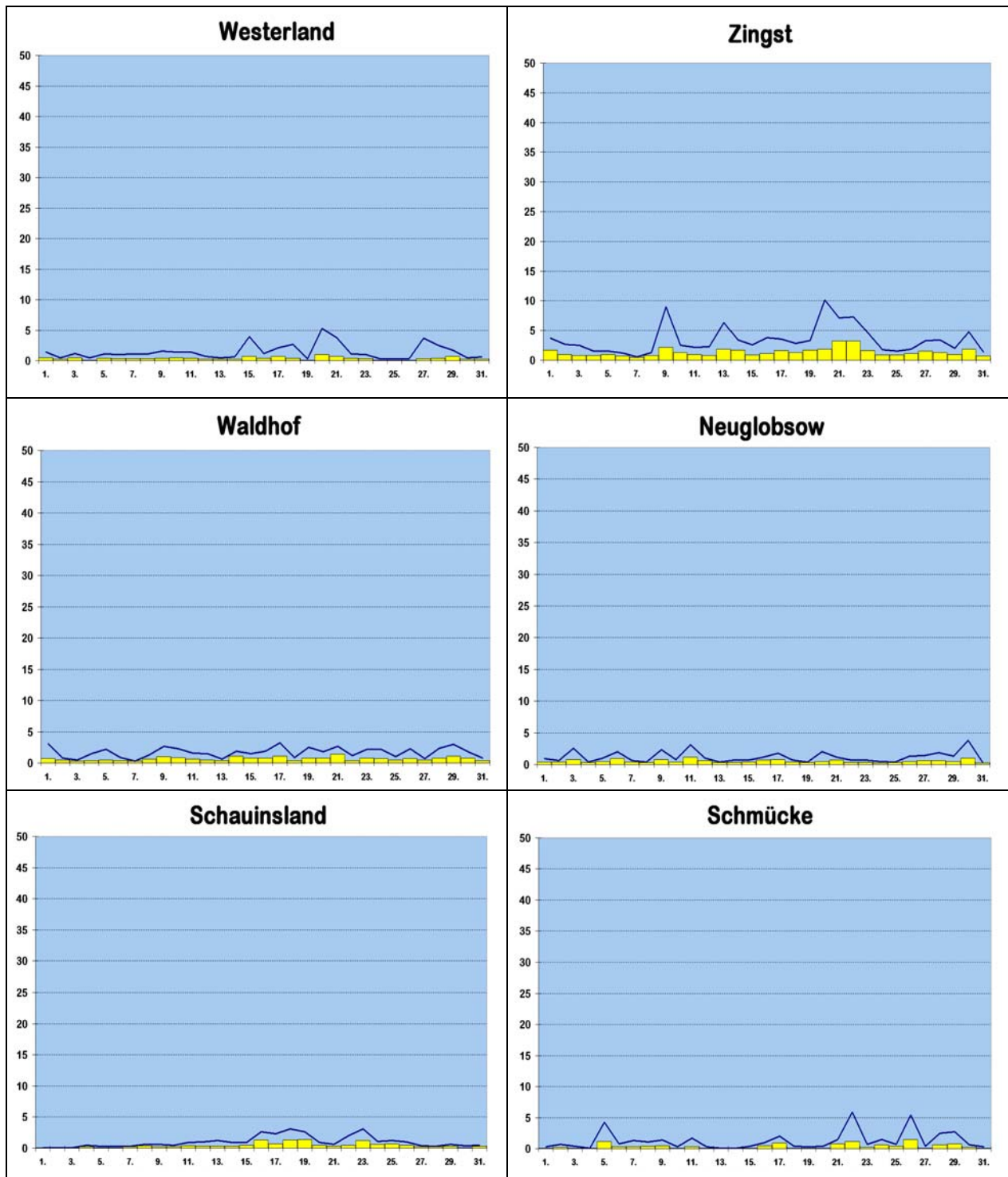
Schwefeldioxid

in $\mu\text{g}/\text{m}^3$, bezogen auf 20 °C

		Westerland	Zingst	Neuglobsow	Waldhof	Schmücke	Schauinsland
Tagesmittel	1.	0.5	1.7	0.4	0.7	0.1	0.1
	2.	0.2	1.0	0.4	0.5	0.2	0.1
	3.	0.5	0.8	0.8	0.3	0.1	0.1
	4.	0.1	0.8	0.3	0.4	0.1	0.2
	5.	0.4	1.0	0.5	0.5	1.2	0.1
	6.	0.3	0.7	0.9	0.4	0.3	0.1
	7.	0.3	0.5	0.4	0.3	0.3	0.2
	8.	0.3	0.8	0.3	0.6	0.4	0.4
	9.	0.4	2.2	0.8	1.0	0.5	0.2
	10.	0.5	1.3	0.4	0.9	0.1	0.2
	11.	0.4	1.0	1.2	0.6	0.3	0.4
	12.	0.2	0.8	0.6	0.5	0.1	0.3
	13.	0.2	1.9	0.3	0.4	0.1	0.3
	14.	0.2	1.7	0.3	1.1	0.1	0.3
	15.	0.7	0.9	0.4	0.8	0.1	0.5
	16.	0.4	1.1	0.7	0.8	0.5	1.3
	17.	0.7	1.6	0.8	1.1	0.9	0.7
	18.	0.4	1.3	0.4	0.4	0.1	1.3
	19.	0.1	1.7	0.3	0.8	0.1	1.4
	20.	1.0	1.9	0.5	0.8	0.1	0.5
	21.	0.7	3.2	0.7	1.4	0.8	0.3
	22.	0.4	3.2	0.3	0.4	1.2	0.5
	23.	0.3	1.6	0.3	0.8	0.2	1.2
	24.	0.1	0.9	0.2	0.7	0.6	0.6
	25.	0.1	0.9	0.3	0.5	0.4	0.7
	26.	0.1	1.1	0.5	0.7	1.5	0.5
	27.	0.3	1.5	0.6	0.5	0.1	0.2
	28.	0.4	1.3	0.6	0.8	0.6	0.2
	29.	0.7	1.0	0.5	1.1	0.8	0.3
	30.	0.2	1.9	1.0	0.8	0.2	0.1
	31.	0.2	0.7	0.2	0.4	0.1	0.3
Monatsstatistik	Monatsmittel	0.4	1.4	0.5	0.7	0.4	0.4
	Maximales Tagesmittel	1.0	3.2	1.2	1.4	1.5	1.4
	Median	0.3	1.0	0.4	0.5	0.1	0.3
	98-Perzentil	1.5	4.7	2.0	2.2	2.1	2.1
	5-jähr. Monatsmittel	1.2	1.9	1.4	1.1	1.4	0.9
5-jähr. max. Tagesmittel	3.8	6.6	1.1	3.8	7.3	5.0	

Schwefeldioxid

in $\mu\text{g}/\text{m}^3$, bezogen auf 20 °C



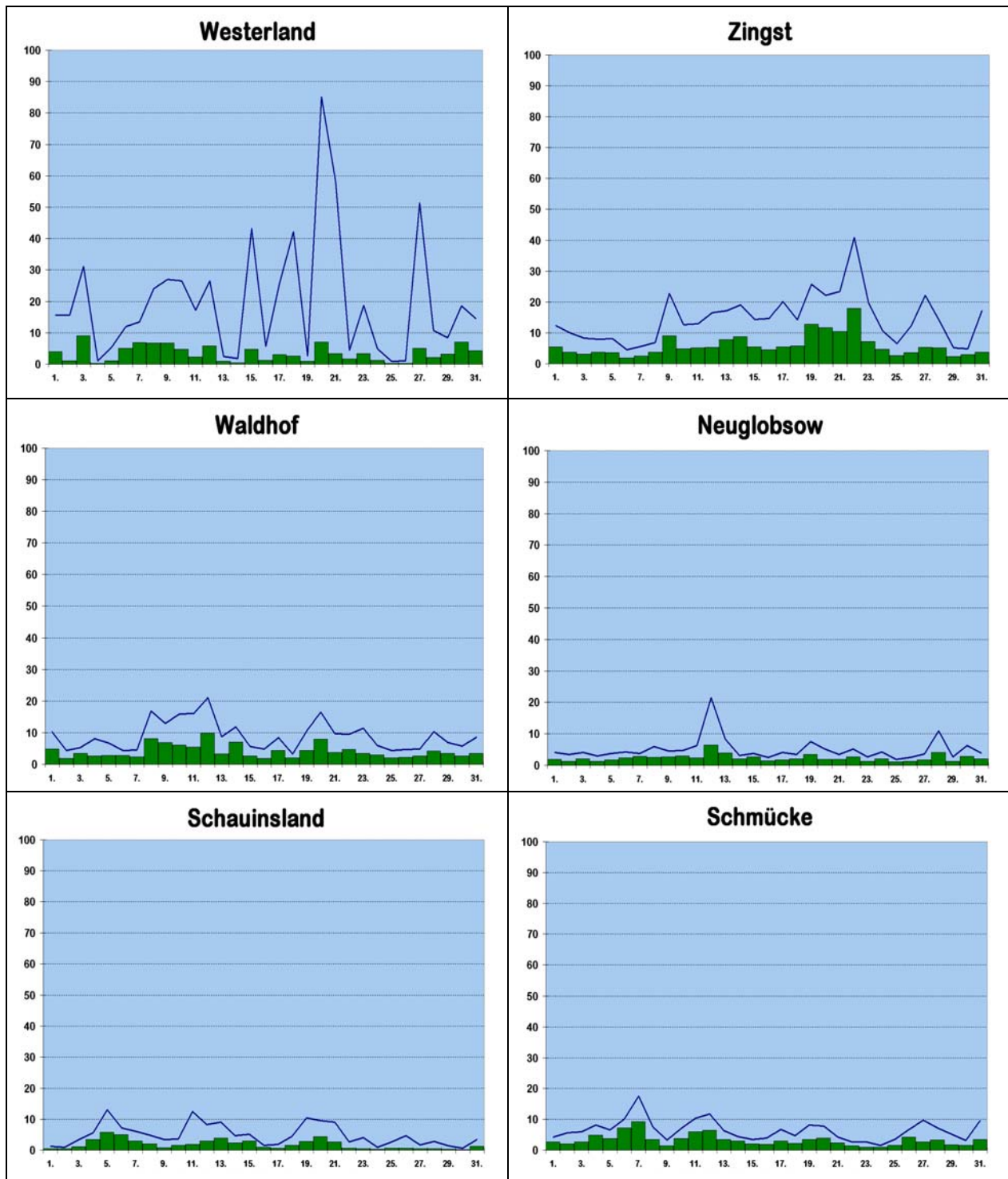
■ Tagesmittel — Tagesmaxima

Stickstoffdioxid

in $\mu\text{g}/\text{m}^3$, bezogen auf 20 °C

		Westerland	Zingst	Neuglobsow	Waldhof	Schmücke	Schauinsland
Tagesmittel	1.	4.0	5.4	1.9	4.8	2.6	0.4
	2.	1.0	3.7	1.2	1.9	2.0	0.4
	3.	9.1	3.1	2.1	3.4	2.6	1.1
	4.	0.3	3.8	1.2	2.7	4.8	3.4
	5.	1.1	3.6	1.8	2.8	3.7	5.7
	6.	5.1	1.8	2.3	2.8	7.2	5.0
	7.	6.9	2.5	2.8	2.4	9.3	3.0
	8.	6.8	3.8	2.5	8.1	3.5	2.0
	9.	6.7	9.0	2.7	6.8	1.4	0.8
	10.	4.7	4.9	3.0	6.1	3.7	1.6
	11.	2.3	5.1	2.4	5.5	5.9	1.8
	12.	5.8	5.3	6.5	9.8	6.5	3.0
	13.	0.9	7.8	3.9	3.3	3.5	3.9
	14.	0.4	8.7	2.0	7.0	2.9	2.4
	15.	4.8	5.4	2.6	2.7	2.0	2.9
	16.	1.3	4.5	1.4	1.9	1.9	0.9
	17.	3.0	5.5	1.8	4.4	3.0	0.7
	18.	2.6	5.8	2.0	2.0	2.2	1.5
	19.	0.9	12.8	3.5	4.4	3.5	2.8
	20.	7.1	11.7	1.9	7.9	3.9	4.4
	21.	3.3	10.4	1.9	3.8	2.3	2.7
	22.	1.7	18.0	2.6	4.7	1.4	0.6
	23.	3.3	7.2	1.2	3.4	0.9	0.5
	24.	1.3	4.7	2.1	3.0	1.0	0.3
	25.	0.3	2.7	1.1	2.0	1.5	0.6
	26.	0.3	3.6	1.3	2.2	4.2	0.6
	27.	5.0	5.3	1.7	2.6	2.7	0.4
	28.	2.1	5.1	4.0	4.2	3.3	0.4
	29.	3.2	2.3	1.3	3.4	1.7	0.3
	30.	7.1	2.9	2.8	2.7	1.5	0.2
	31.	4.3	3.8	2.0	3.4	3.4	1.3
Monatsstatistik	Monatsmittel	3.4	5.8	2.3	4.1	3.2	1.8
	Maximales Tagesmittel	9.1	18.0	6.5	9.8	9.3	5.7
	Median	1.3	4.1	2.0	3.3	2.6	1.0
	98-Perzentil	3.4	20.1	6.7	13.9	9.5	7.5
	5-jähr. Monatsmittel	4.2	8.3	3.2	5.3	4.1	2.0
	5-jähr. max. Tagesmittel	4.2	24.4	7.4	13.7	8.9	9.7

Stickstoffdioxid in $\mu\text{g}/\text{m}^3$, bezogen auf 20 °C



■ Tagesmittel — Tagesmaxima

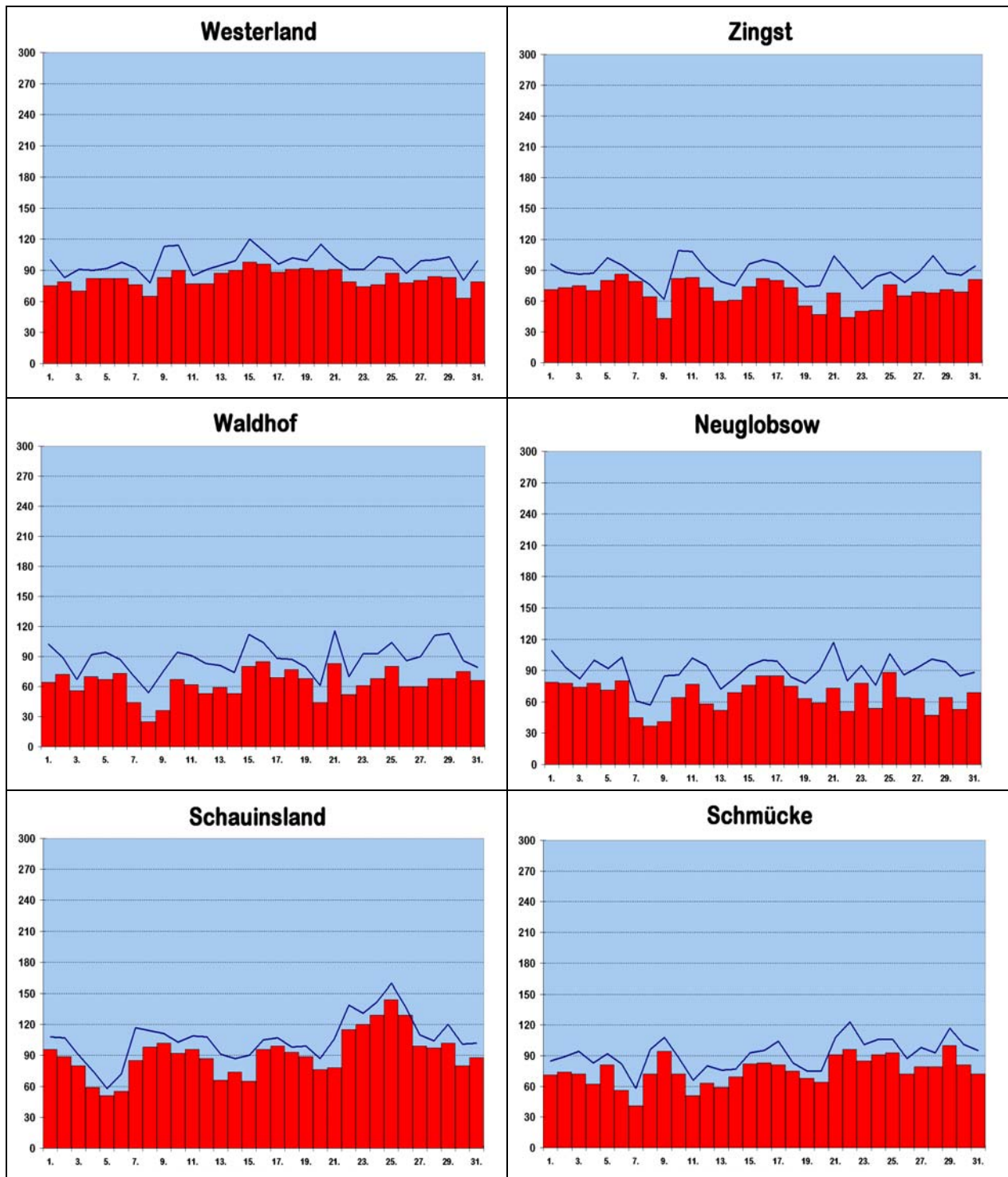
Ozon

in $\mu\text{g}/\text{m}^3$, bezogen auf 20 °C

		Wester- land	Zingst	Neu- globow	Waldhof	Schmücke	Schau- insland
Tagesmittel	1.	75	71	79	64	71	96
	2.	79	73	78	72	74	89
	3.	70	75	74	56	72	80
	4.	82	70	78	70	62	59
	5.	82	80	71	67	81	51
	6.	82	86	80	73	56	55
	7.	76	79	45	44	41	85
	8.	65	64	37	25	72	98
	9.	83	43	41	36	94	102
	10.	90	82	64	67	72	92
	11.	77	83	77	62	51	96
	12.	77	73	58	53	63	87
	13.	87	60	52	59	59	66
	14.	90	61	69	53	69	74
	15.	98	74	76	80	82	65
	16.	96	82	85	85	83	96
	17.	88	80	85	69	81	99
	18.	91	73	75	77	75	93
	19.	92	55	63	68	68	89
	20.	90	47	59	44	64	76
	21.	91	68	73	83	91	78
	22.	79	44	51	52	96	115
	23.	74	50	78	61	85	120
	24.	76	51	54	68	91	129
	25.	87	76	88	80	93	144
	26.	78	65	64	60	72	129
	27.	80	69	63	60	79	99
	28.	84	68	47	68	79	97
	29.	83	71	64	68	100	102
	30.	63	69	53	75	81	80
	31.	79	81	69	66	72	88
Monatsstatistik	Monatsmittel	82	68	66	63	75	91
	Maximales Tagesmittel	98	86	88	85	100	144
	Median	83	69	70	65	75	92
	98-Perzentil	108	102	103	107	111	141
	Max. 1-Stundenmittel	119	109	116	116	122	159
	5-jähr. Monatsmittel	90	82	76	79	94	102
5-jähr. max. Tagesmittel	138	139	135	144	161	162	

Ozon

in $\mu\text{g}/\text{m}^3$, bezogen auf 20 °C



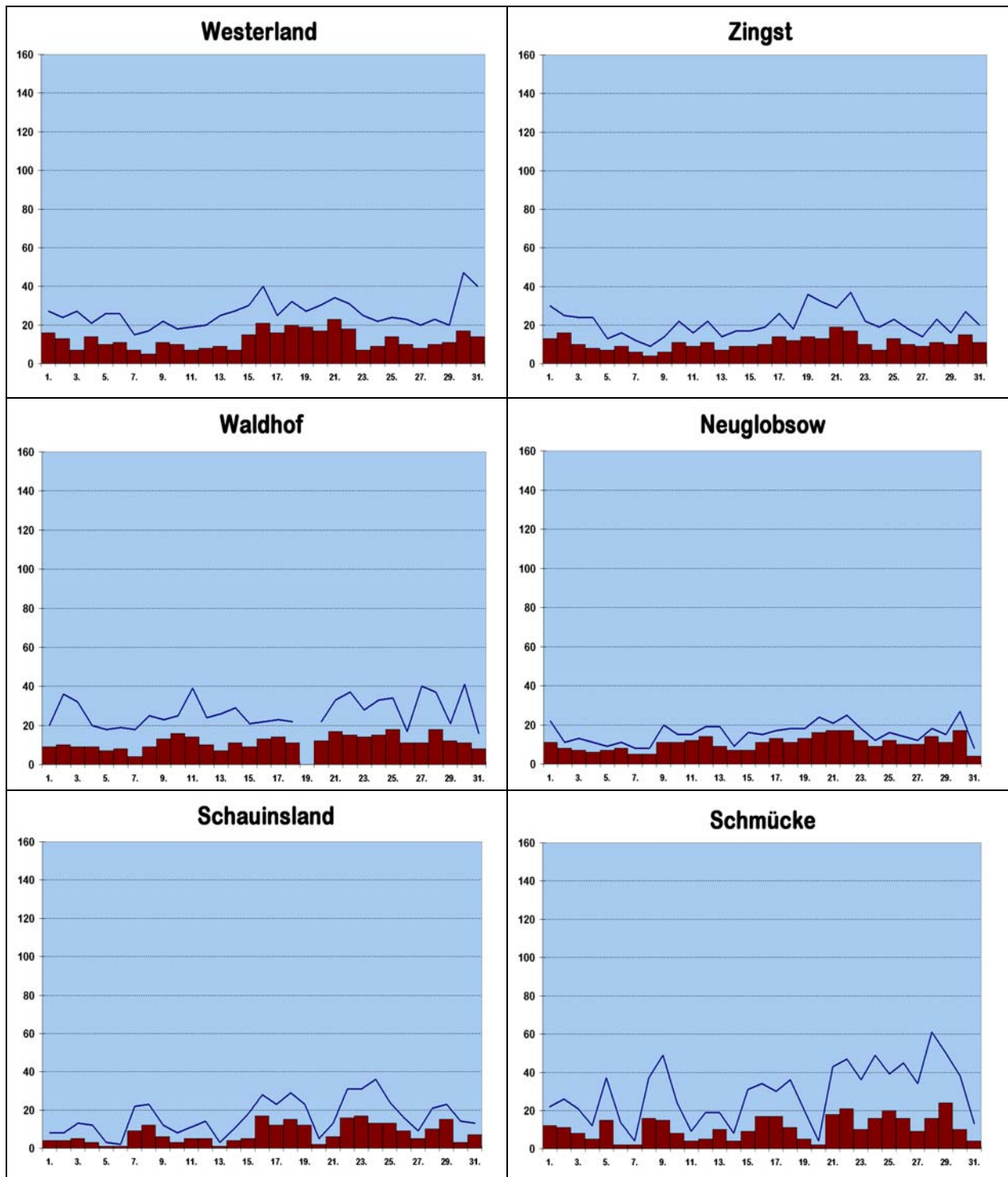
■ Tagesmittel — Tagesmaxima

Feinstaub PM₁₀

in µg/m³, bezogen auf 20 °C

		Wester- land	Zingst	Neu- globsow	Waldhof	Schmücke	Schau- insland
Tagesmittel	1.	16	13	11	9	12	4
	2.	13	16	8	10	11	4
	3.	7	10	7	9	8	5
	4.	14	8	6	9	5	3
	5.	10	7	7	7	15	1
	6.	11	9	8	8	2	1
	7.	7	6	5	4	2	9
	8.	5	4	5	9	16	12
	9.	11	6	11	13	15	6
	10.	10	11	11	16	8	3
	11.	7	9	12	14	4	5
	12.	8	11	14	10	5	5
	13.	9	7	9	7	10	1
	14.	7	9	7	11	4	4
	15.	15	9	7	9	9	5
	16.	21	10	11	13	17	17
	17.	16	14	13	14	17	12
	18.	20	12	11	11	11	15
	19.	19	14	13	-	5	12
	20.	17	13	16	12	2	2
	21.	23	19	17	17	18	6
	22.	18	17	17	15	21	16
	23.	7	10	12	14	10	17
	24.	9	7	9	15	16	13
	25.	14	13	12	18	20	13
	26.	10	10	10	11	16	9
	27.	8	9	10	11	9	5
	28.	10	11	14	18	16	10
	29.	11	10	11	12	24	15
	30.	17	15	17	11	10	3
	31.	14	11	4	8	4	7
Monatsstatistik	Monatsmittel	12	11	10	11	11	8
	Maximales Tagesmittel	23	19	17	18	24	17
	Median	12	10	10	11	8	7
	98-Perzentil	28	25	22	27	38	23
	5-jähr. Monatsmittel	16	13	13	17	14	15
	5-jähr. max. Tagesmittel	53	43	52	67	50	59

PM₁₀ in µg/m³, bezogen auf 20 °C



■ Tagesmittel — Tagesmaxima