

# **Konzentrationen von SO<sub>2</sub>, NO<sub>2</sub>, O<sub>3</sub> und PM<sub>10</sub> aus dem Luftmessnetz des Umweltbundesamtes**

## **Mai 2007**

**Basis der Statistik sind Halbstundenwerte kontinuierlich registrierender Messgeräte. Die 5-jährige Monatsstatistik berücksichtigt alle Halbstundenwerte aus dem jeweiligen Monat der vorangegangenen 5 Jahre.**

**Die Nachweisgrenzen sind: SO<sub>2</sub> 0.2 µg/m<sup>3</sup>, NO<sub>2</sub> 0.3 µg/m<sup>3</sup> Ozon 2 µg/m<sup>3</sup>. Die Messwerte der Gase sind auf 20 °C bezogen, für PM<sub>10</sub> auf 0 °C.**

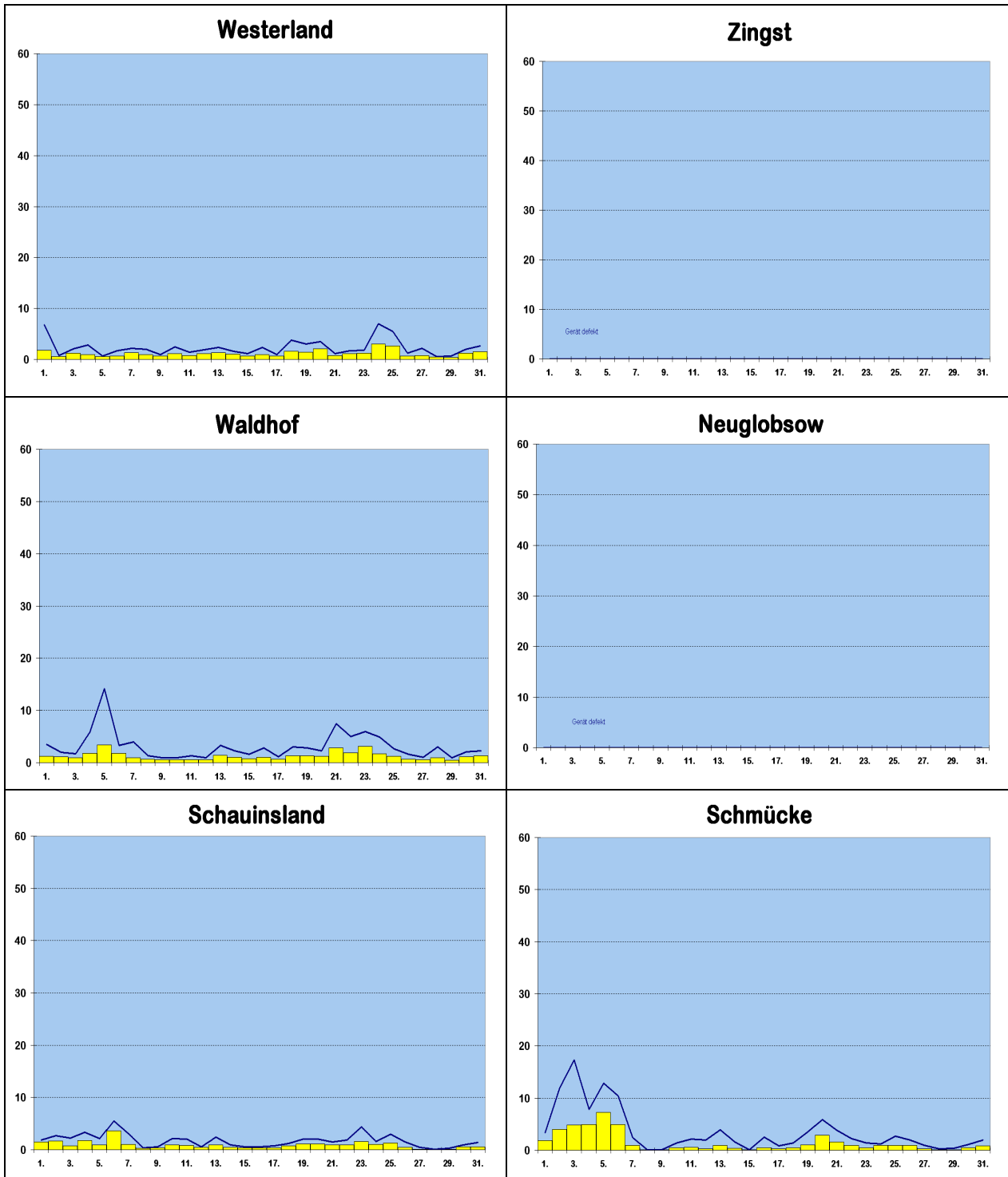
# Schwefeldioxid

in  $\mu\text{g}/\text{m}^3$ , bezogen auf 20 °C

		Westerland	Zingst	Neuglobow	Waldhof	Schmücke	Schauinsland
Tagesmittel	1.	1.8	-	-	1.2	1.9	1.5
	2.	0.6	-	-	1.1	4.0	1.7
	3.	1.2	-	-	0.9	4.8	0.7
	4.	0.9	-	-	1.8	4.9	1.8
	5.	0.6	-	-	3.4	7.3	0.9
	6.	0.7	-	-	1.8	4.9	3.6
	7.	1.3	-	-	0.9	0.9	1.0
	8.	0.9	-	-	0.7	0.1	0.3
	9.	0.7	-	-	0.6	0.1	0.4
	10.	1.1	-	-	0.6	0.5	0.9
	11.	0.8	-	-	0.6	0.6	0.8
	12.	1.1	-	-	0.6	0.3	0.5
	13.	1.3	-	-	1.4	0.9	0.9
	14.	1.0	-	-	1.0	0.4	0.5
	15.	0.7	-	-	0.8	0.1	0.4
	16.	0.9	-	-	1.0	0.5	0.4
	17.	0.7	-	-	0.7	0.3	0.4
	18.	1.6	-	-	1.3	0.5	0.7
	19.	1.4	-	-	1.3	1.0	1.1
	20.	2.1	-	-	1.2	2.9	1.1
	21.	0.8	-	-	2.8	1.6	0.9
	22.	1.1	-	-	1.9	0.9	0.9
	23.	1.2	-	-	3.1	0.5	1.6
	24.	3.0	-	-	1.7	0.9	1.0
	25.	2.6	-	-	1.2	0.9	1.3
	26.	0.7	-	-	0.7	0.9	0.5
	27.	0.8	-	-	0.6	0.3	0.1
	28.	0.5	-	-	0.9	0.1	0.1
	29.	0.4	-	-	0.5	0.1	0.1
	30.	1.2	-	-	1.1	0.5	0.6
	31.	1.5	-	-	1.3	0.8	0.6
Monatsstatistik	Monatsmittel	1.1	-	-	1.2	1.4	0.9
	Maximales Tagesmittel	3.0	-	-	3.4	7.3	3.6
	Median	0.9	-	-	0.9	0.6	0.6
	98-Perzentil	3.4	-	-	4.8	8.0	3.3
	5-jähr. Monatsmittel	1.3	2.0	0.9	1.0	1.0	1.0
	5-jähr. max. Tagesmittel	3.8	6.4	7.1	3.9	4.4	5.0

# Schwefeldioxid

in  $\mu\text{g}/\text{m}^3$ , bezogen auf 20 °C



Tagesmittel
  Tagesmaxima

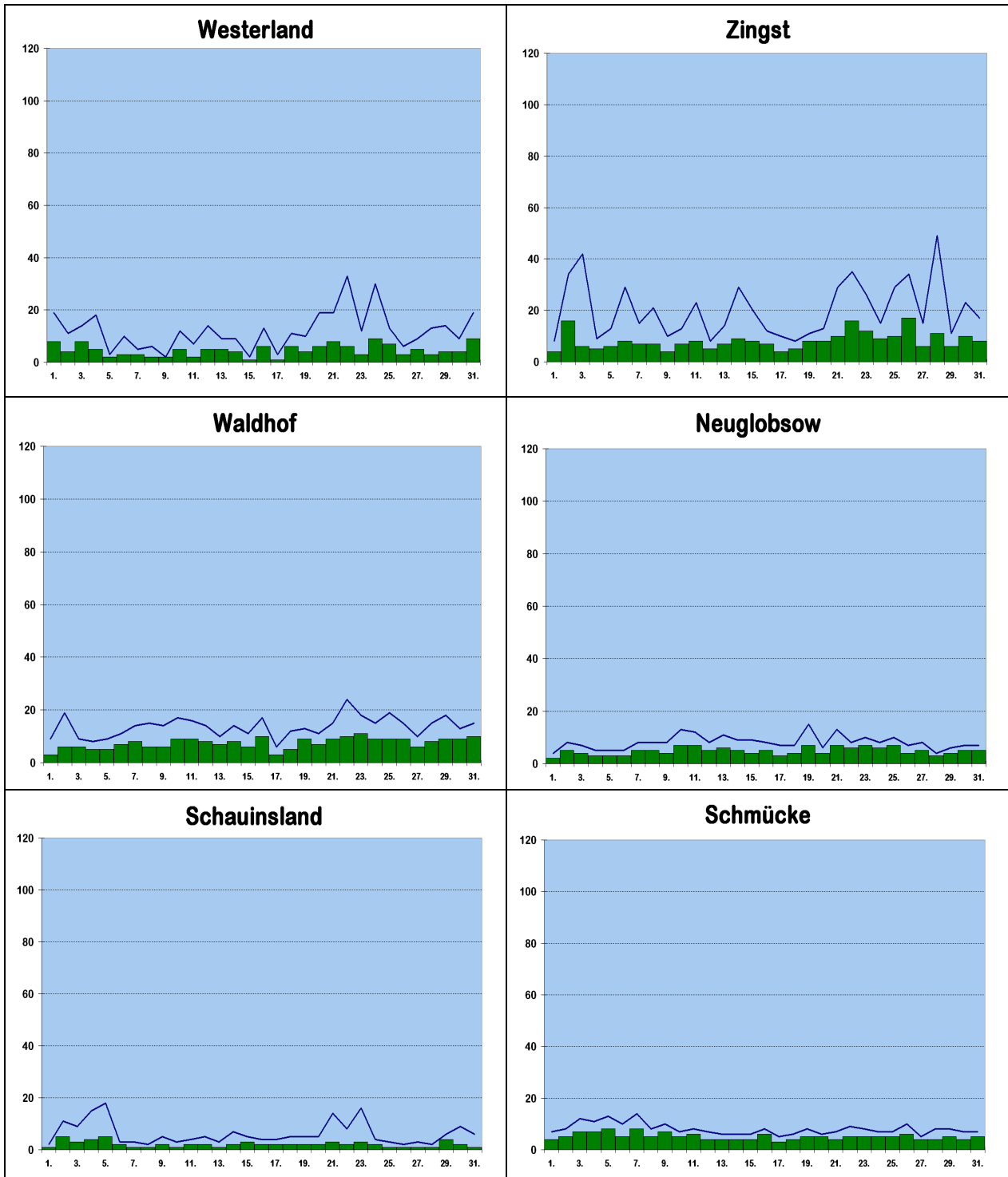
# Stickstoffdioxid

in  $\mu\text{g}/\text{m}^3$ , bezogen auf 20 °C

		Wester- land	Zingst	Neu- globow	Waldhof	Schmücke	Schau- insland
Tagesmittel	1.	8	4	2	3	4	1
	2.	4	16	5	6	5	5
	3.	8	6	4	6	7	3
	4.	5	5	3	5	7	4
	5.	2	6	3	5	8	5
	6.	3	8	3	7	5	2
	7.	3	7	5	8	8	1
	8.	2	7	5	6	5	1
	9.	2	4	4	6	7	2
	10.	5	7	7	9	5	1
	11.	2	8	7	9	6	2
	12.	5	5	5	8	4	2
	13.	5	7	6	7	4	1
	14.	4	9	5	8	4	2
	15.	1	8	4	6	4	3
	16.	6	7	5	10	6	2
	17.	1	4	3	3	3	2
	18.	6	5	4	5	4	2
	19.	4	8	7	9	5	2
	20.	6	8	4	7	5	2
	21.	8	10	7	9	4	3
	22.	6	16	6	10	5	2
	23.	3	12	7	11	5	3
	24.	9	9	6	9	5	2
	25.	7	10	7	9	5	1
	26.	3	17	4	9	6	1
	27.	5	6	5	6	4	1
	28.	3	11	3	8	4	1
	29.	4	6	4	9	5	4
	30.	4	10	5	9	4	2
	31.	9	8	5	10	5	1
Monatsstatistik	Monatsmittel	5	8	5	8	5	2
	Maximales Tagesmittel	9	17	7	11	8	5
	Median	4	7	5	7	5	2
	98-Perzentil	14	26	10	16	10	9
	5-jähr. Monatsmittel	5	9	4	6	6	4
	5-jähr. max. Tagesmittel	14	40	11	15	12	13

# Stickstoffdioxid

in  $\mu\text{g}/\text{m}^3$ , bezogen auf 20 °C



■ Tagesmittel — Tagesmaxima

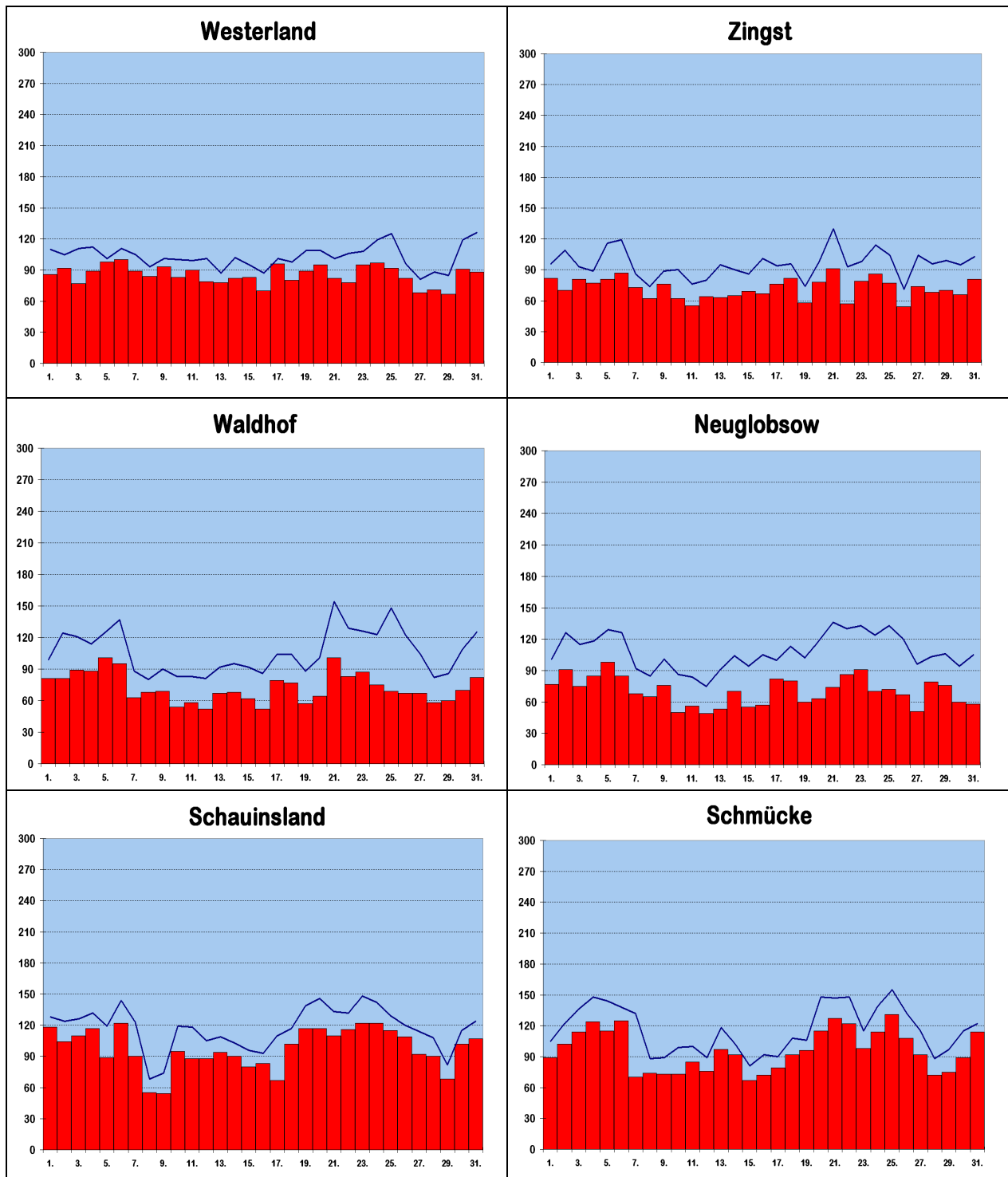
# Ozon

in  $\mu\text{g}/\text{m}^3$ , bezogen auf 20 °C

		Westerland	Zingst	Neuglobow	Waldhof	Schmücke	Schauinsland
Tagesmittel	1.	86	82	77	81	89	118
	2.	92	70	91	81	102	104
	3.	77	81	75	89	114	110
	4.	89	77	85	88	124	117
	5.	98	81	98	101	115	89
	6.	100	87	85	95	125	122
	7.	89	73	68	63	70	90
	8.	84	62	65	68	74	55
	9.	93	76	76	69	73	54
	10.	83	62	50	54	73	95
	11.	90	55	56	58	85	88
	12.	79	64	49	52	76	88
	13.	78	63	53	67	97	94
	14.	82	65	70	68	92	90
	15.	83	69	55	62	67	80
	16.	70	67	57	52	72	83
	17.	96	76	82	79	79	67
	18.	80	82	80	77	92	102
	19.	89	58	60	57	96	117
	20.	95	78	63	64	115	117
	21.	82	91	74	101	127	110
	22.	78	57	86	83	122	116
	23.	95	79	91	87	98	122
	24.	97	86	70	75	114	122
	25.	92	77	72	69	131	115
	26.	82	54	67	67	108	109
	27.	68	74	51	67	92	92
	28.	71	68	79	58	72	90
	29.	67	70	76	60	75	68
	30.	91	66	60	70	89	102
	31.	88	81	58	82	114	107
Monatsstatistik	<b>Monatsmittel</b>	<b>85</b>	<b>72</b>	<b>70</b>	<b>72</b>	<b>96</b>	<b>98</b>
	<b>Maximales Tagesmittel</b>	<b>100</b>	<b>91</b>	<b>98</b>	<b>101</b>	<b>131</b>	<b>122</b>
	<b>Median</b>	<b>87</b>	<b>73</b>	<b>70</b>	<b>70</b>	<b>94</b>	<b>100</b>
	<b>98-Perzentil</b>	<b>112</b>	<b>108</b>	<b>126</b>	<b>129</b>	<b>145</b>	<b>139</b>
	<b>Max. 1-Stundenmittel</b>	<b>125</b>	<b>129</b>	<b>134</b>	<b>154</b>	<b>155</b>	<b>148</b>
	<b>5-jähr. Monatsmittel</b>	<b>89</b>	<b>80</b>	<b>77</b>	<b>74</b>	<b>92</b>	<b>99</b>
	<b>5-jähr. max. Tagesmittel</b>	<b>138</b>	<b>139</b>	<b>135</b>	<b>144</b>	<b>161</b>	<b>162</b>

# Ozon

in  $\mu\text{g}/\text{m}^3$ , bezogen auf 20 °C



■ Tagesmittel — Tagesmaxima

# Feinstaub PM<sub>10</sub>

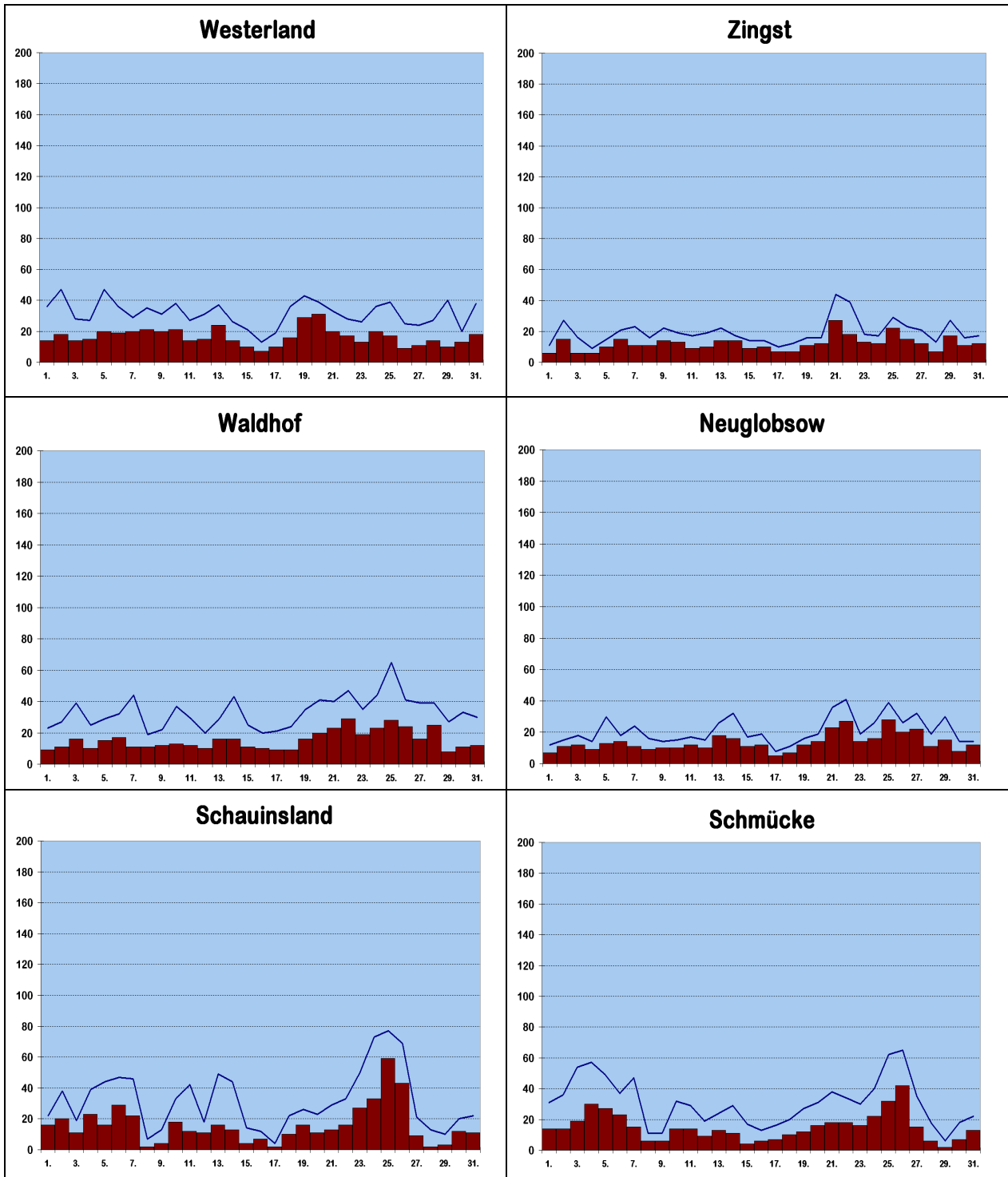
in µg/m<sup>3</sup>, bezogen auf 0 °C

		Wester- land	Zingst	Neu- globow	Waldhof	Schmücke	Schau- insland
Tagesmittel	1.	14	6	7	9	14	16
	2.	18	15	11	11	14	20
	3.	14	6	12	16	19	11
	4.	15	6	9	10	30	23
	5.	20	10	13	15	27	16
	6.	19	15	14	17	23	29
	7.	20	11	11	11	15	22
	8.	21	11	9	11	6	2
	9.	20	14	10	12	6	4
	10.	21	13	10	13	14	18
	11.	14	9	12	12	14	12
	12.	15	10	10	10	9	11
	13.	24	14	18	16	13	16
	14.	14	14	16	16	11	13
	15.	10	9	11	11	4	4
	16.	7	10	12	10	6	7
	17.	10	7	5	9	7	2
	18.	16	7	7	9	10	10
	19.	29	11	12	16	12	16
	20.	31	12	14	20	16	11
	21.	20	27	23	23	18	13
	22.	17	18	27	29	18	16
	23.	13	13	14	19	16	27
	24.	20	12	16	23	22	33
	25.	17	22	28	28	32	59
	26.	9	15	20	24	42	43
	27.	11	12	22	16	15	9
	28.	14	7	11	25	6	2
	29.	10	17	15	8	2	3
	30.	13	11	8	11	7	12
	31.	18	12	12	12	13	11
Monatsstatistik	Monatsmittel	17	12	13	15	15	16
	Maximales Tagesmittel	31	27	28	29	42	59
	Median	16	11	12	14	13	12
	98-Perzentil	37	28	32	38	45	63
	5-jähr. Monatsmittel	-	14	15	18	12	14
	5-jähr. max. Tagesmittel	-	43	52	67	50	61



# PM<sub>10</sub>

in  $\mu\text{g}/\text{m}^3$ , bezogen auf 0 °C



■ Tagesmittel — Tagesmaxima