

Konzentrationen von SO₂, NO₂, O₃ und PM₁₀ aus dem Luftmessnetz des Umweltbundesamtes

April 2007

Basis der Statistik sind Halbstundenwerte kontinuierlich registrierender Messgeräte. Die 5-jährige Monatsstatistik berücksichtigt alle Halbstundenwerte aus dem jeweiligen Monat der vorangegangenen 5 Jahre.

Die Nachweisgrenzen sind: SO₂ 0.2 µg/m³, NO₂ 0.3 µg/m³ Ozon 2 µg/m³. Die Messwerte der Gase sind auf 20 °C bezogen, für PM₁₀ auf 0 °C.

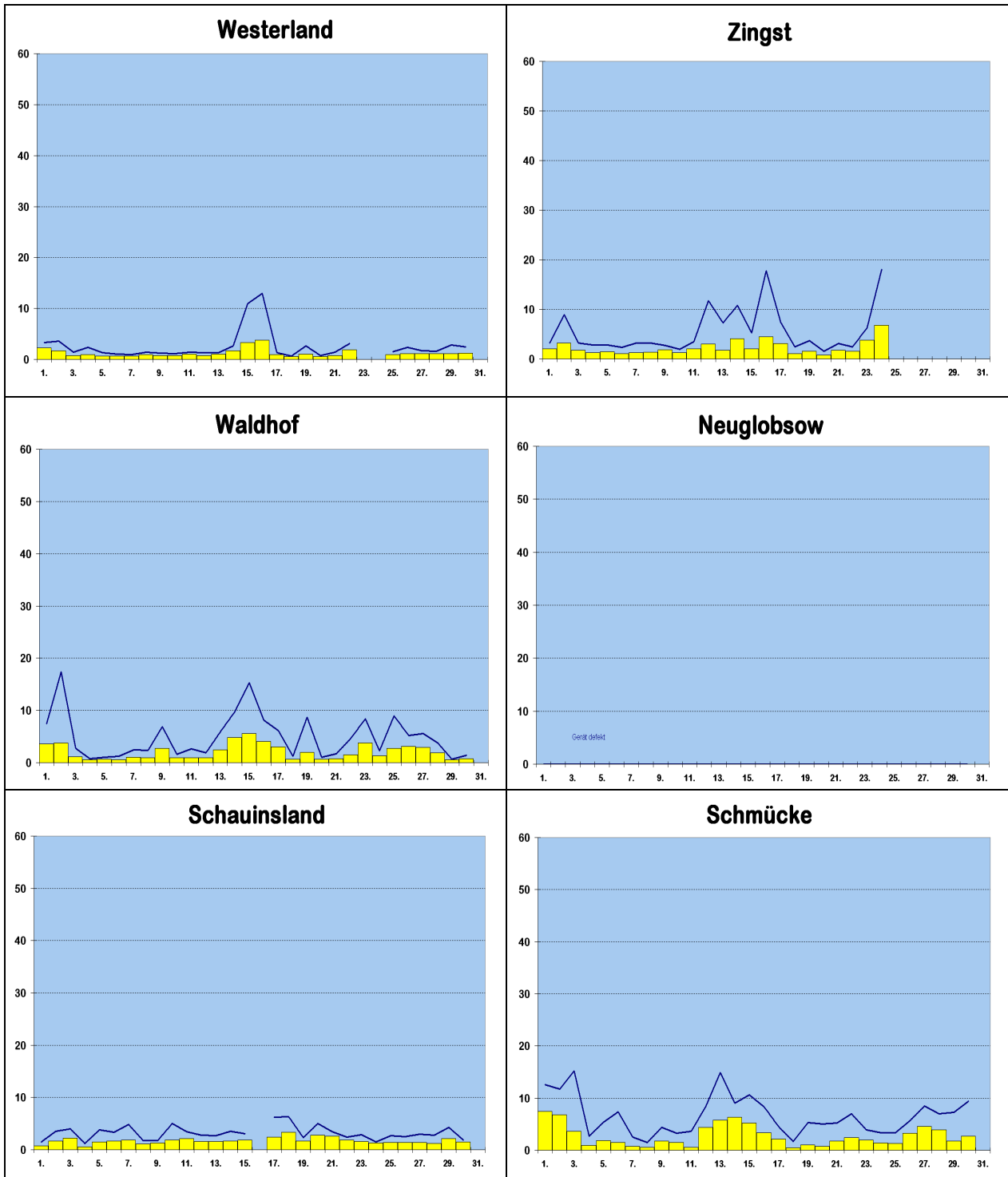
Schwefeldioxid

in $\mu\text{g}/\text{m}^3$, bezogen auf 20 °C

		Westerland	Zingst	Neuglobow	Waldhof	Schmücke	Schauinsland
Tagesmittel	1.	2.3	2.0	-	3.6	7.5	0.7
	2.	1.7	3.2	-	3.8	6.8	1.7
	3.	0.8	1.7	-	1.1	3.6	2.2
	4.	0.9	1.3	-	0.6	0.9	0.6
	5.	0.7	1.5	-	0.7	1.9	1.5
	6.	0.7	1.1	-	0.6	1.5	1.7
	7.	0.7	1.3	-	1.0	0.7	1.9
	8.	0.9	1.4	-	0.9	0.6	1.1
	9.	0.8	1.8	-	2.7	1.8	1.3
	10.	0.8	1.3	-	0.9	1.5	1.9
	11.	1.0	2.0	-	0.9	0.6	2.1
	12.	0.8	3.0	-	0.9	4.4	1.6
	13.	1.0	1.7	-	2.5	5.8	1.6
	14.	1.7	4.1	-	4.8	6.3	1.7
	15.	3.3	2.0	-	5.6	5.2	1.9
	16.	3.8	4.5	-	4.1	3.4	-
	17.	0.9	3.1	-	3.0	2.1	2.4
	18.	0.6	1.1	-	0.7	0.5	3.3
	19.	1.0	1.6	-	2.0	1.0	1.7
	20.	0.6	0.8	-	0.7	0.7	2.8
	21.	0.8	1.7	-	0.8	1.8	2.6
	22.	1.9	1.6	-	1.5	2.4	1.9
	23.	-	3.8	-	3.8	2.0	1.6
	24.	-	6.8	-	1.3	1.4	1.3
	25.	0.9	-	-	2.7	1.3	1.4
	26.	1.1	-	-	3.1	3.3	1.4
	27.	1.1	-	-	2.9	4.6	1.4
	28.	1.1	-	-	1.9	3.9	1.2
	29.	1.1	-	-	0.6	1.8	2.1
	30.	1.2	-	-	0.8	2.7	1.5
	31.	-	-	-	-	-	-
Monatsstatistik	Monatsmittel	1.2	2.3	-	2.0	2.7	1.7
	Maximales Tagesmittel	3.8	6.8	-	5.6	7.5	3.3
	Median	1.0	1.6	-	1.1	1.8	1.5
	98-Perzentil	4.6	8.6	-	7.5	9.6	4.2
	5-jähr. Monatsmittel	1.6	2.2	1.5	1.6	1.6	1.3
	5-jähr. max. Tagesmittel	5.3	7.0	9.9	7.6	8.2	4.3

Schwefeldioxid

in $\mu\text{g}/\text{m}^3$, bezogen auf 20 °C



Tagesmittel
 Tagesmaxima

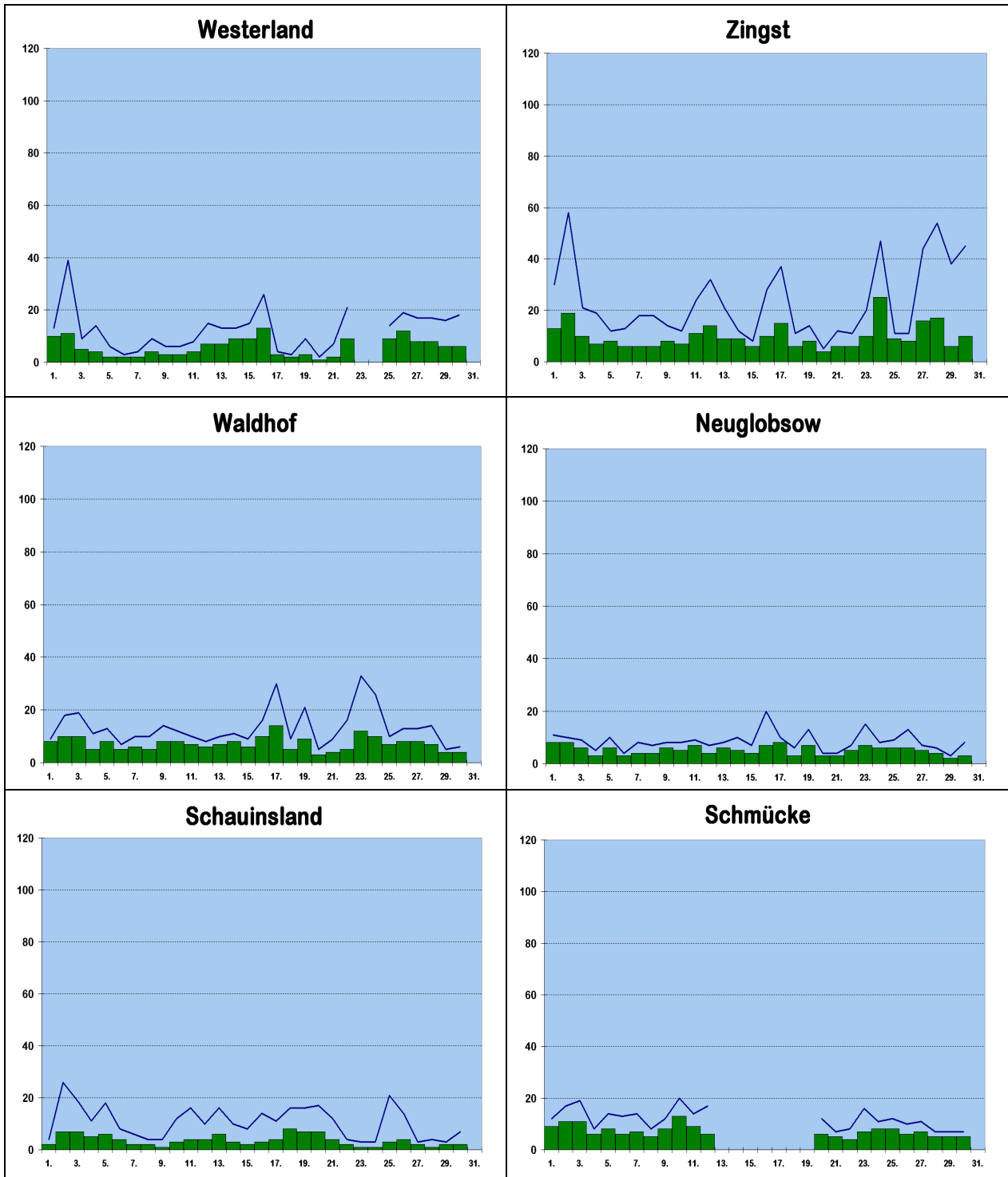
Stickstoffdioxid

in $\mu\text{g}/\text{m}^3$, bezogen auf 20 °C

		Westerland	Zingst	Neuglobow	Waldhof	Schmücke	Schauinsland
Tagesmittel	1.	10	13	8	8	9	2
	2.	11	19	8	10	11	7
	3.	5	10	6	10	11	7
	4.	4	7	3	5	6	5
	5.	2	8	6	8	8	6
	6.	2	6	3	5	6	4
	7.	2	6	4	6	7	2
	8.	4	6	4	5	5	2
	9.	3	8	6	8	8	1
	10.	3	7	5	8	13	3
	11.	4	11	7	7	9	4
	12.	7	14	4	6	6	4
	13.	7	9	6	7	-	6
	14.	9	9	5	8	-	3
	15.	9	6	4	6	-	2
	16.	13	10	7	10	-	3
	17.	3	15	8	14	-	4
	18.	2	6	3	5	-	8
	19.	3	8	7	9	-	7
	20.	1	4	3	3	6	7
	21.	2	6	3	4	5	4
	22.	9	6	5	5	4	2
	23.	-	10	7	12	7	1
	24.	-	25	6	10	8	1
	25.	9	9	6	7	8	3
	26.	12	8	6	8	6	4
	27.	8	16	5	8	7	2
	28.	8	17	4	7	5	1
	29.	6	6	2	4	5	2
	30.	6	10	3	4	5	2
	31.	-	-	-	-	-	-
Monatsstatistik	Monatsmittel	6	10	5	7	7	4
	Maximales Tagesmittel	13	25	8	14	13	8
	Median	5	8	5	7	7	2
	98-Perzentil	19	32	11	18	15	14
	5-jähr. Monatsmittel	7	10	6	9	9	6
	5-jähr. max. Tagesmittel	27	47	16	27	20	21

Stickstoffdioxid

in $\mu\text{g}/\text{m}^3$, bezogen auf 20 °C



■ Tagesmittel — Tagesmaxima

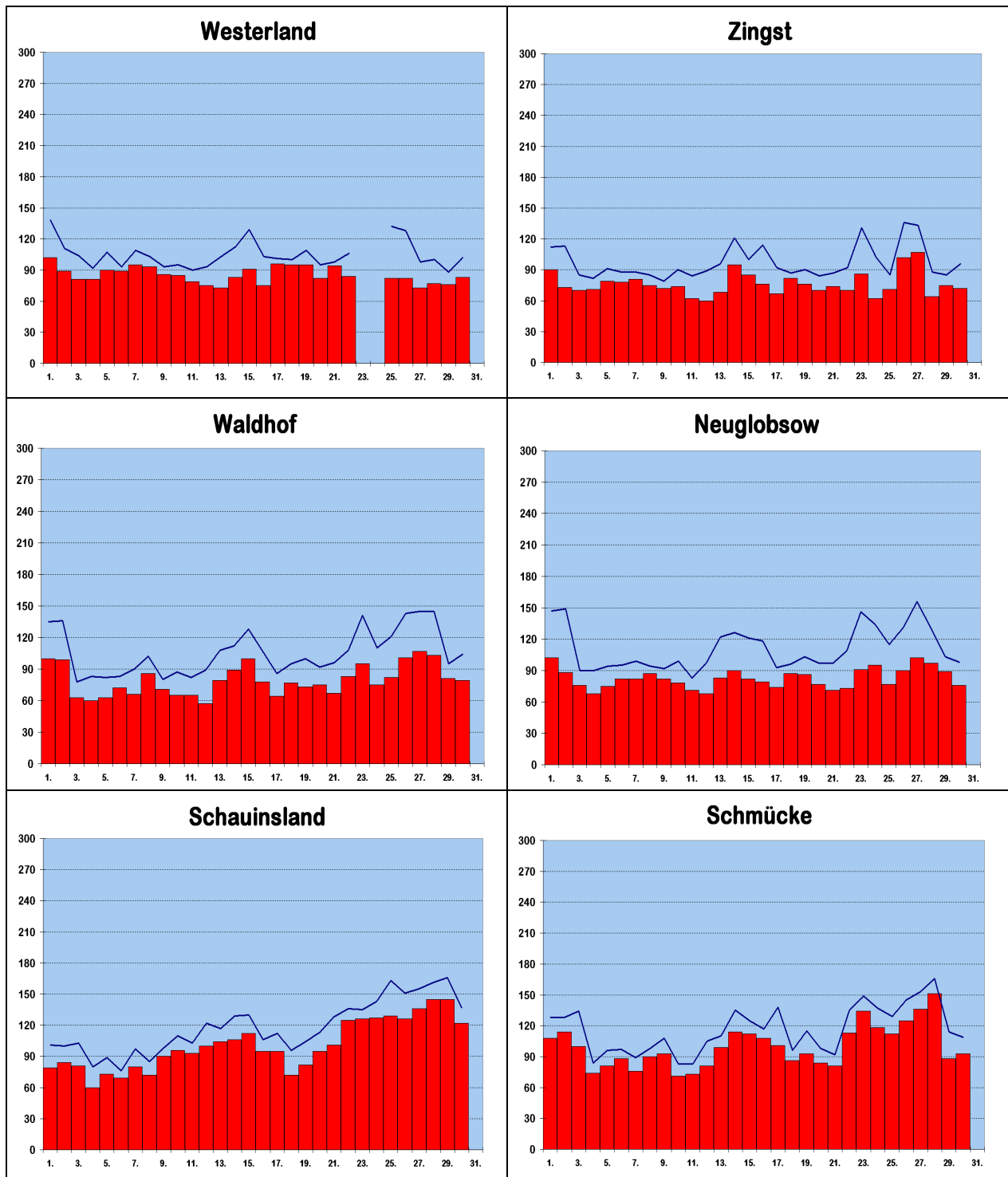
Ozon

in $\mu\text{g}/\text{m}^3$, bezogen auf 20 °C

		Wester- land	Zingst	Neu- globow	Waldhof	Schmücke	Schau- insland
Tagesmittel	1.	102	90	102	100	108	79
	2.	89	73	88	99	114	84
	3.	81	70	76	63	100	81
	4.	81	71	68	60	74	60
	5.	90	79	75	63	81	73
	6.	89	78	82	72	88	69
	7.	95	81	82	66	76	80
	8.	93	75	87	86	90	72
	9.	86	72	82	71	93	90
	10.	85	74	78	65	71	96
	11.	79	62	71	65	73	93
	12.	75	60	68	57	81	100
	13.	73	68	83	79	99	104
	14.	83	95	90	89	114	106
	15.	91	85	82	100	112	112
	16.	75	76	79	78	108	95
	17.	96	67	74	64	101	95
	18.	95	82	87	77	86	72
	19.	95	76	86	73	93	82
	20.	82	70	77	75	84	95
	21.	94	74	71	67	81	101
	22.	84	70	73	83	113	125
	23.	-	86	91	95	134	126
	24.	-	62	95	75	118	127
	25.	82	71	77	82	112	129
	26.	82	102	90	101	125	126
	27.	73	107	102	107	136	136
	28.	77	64	97	103	151	145
	29.	76	75	89	81	88	145
	30.	83	72	76	79	93	122
	31.	-	-	-	-	-	-
Monatsstatistik	Monatsmittel	85	76	83	79	100	101
	Maximales Tagesmittel	102	107	102	107	151	145
	Median	87	76	82	77	97	97
	98-Perzentil	122	126	146	139	151	153
	Max. 1-Stundenmittel	138	136	156	145	166	165
	5-jähr. Monatsmittel	85	82	72	74	89	99
	5-jähr. max. Tagesmittel	123	127	123	121	141	139

Ozon

in $\mu\text{g}/\text{m}^3$, bezogen auf 20 °C



■ Tagesmittel — Tagesmaxima

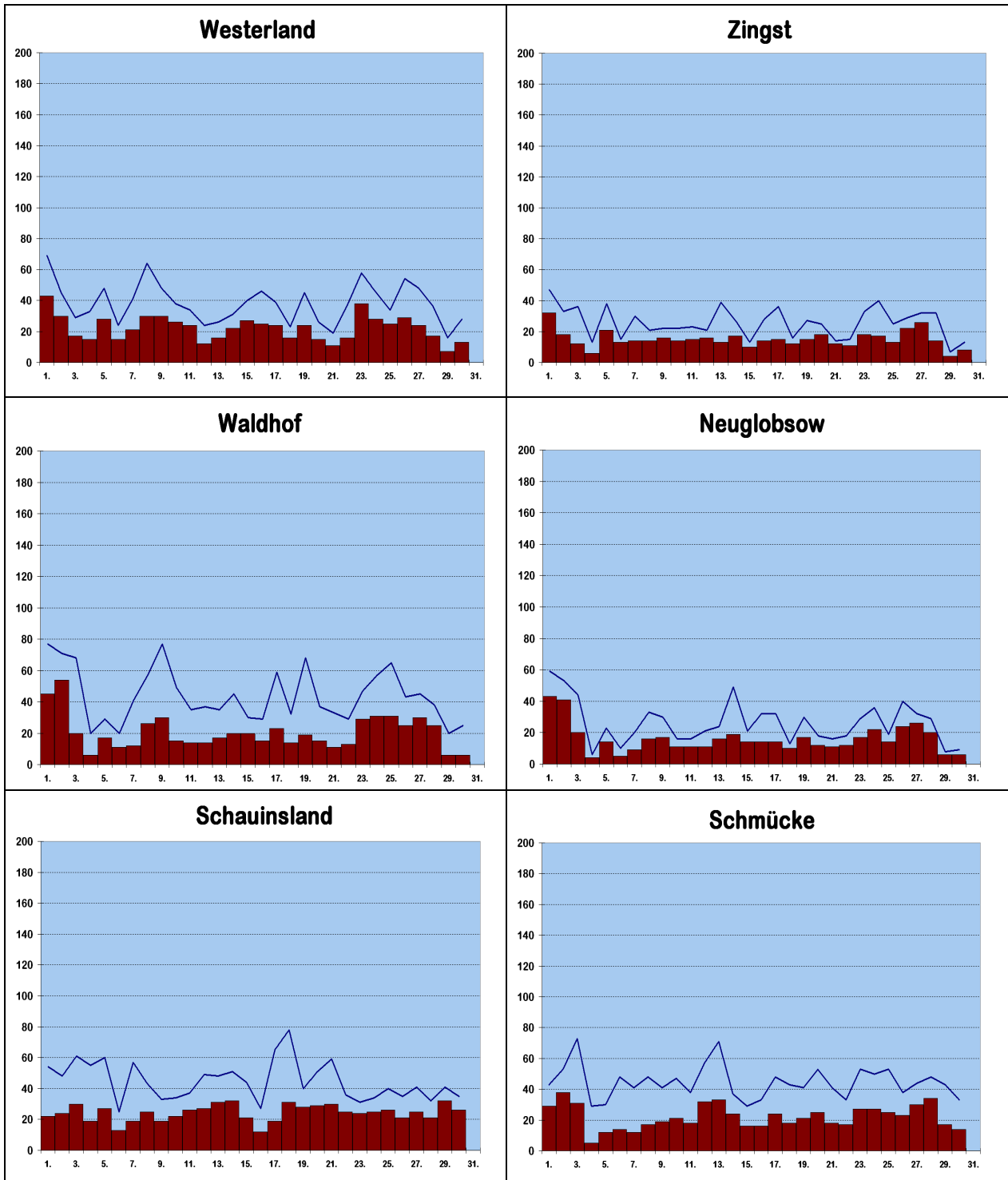
Feinstaub PM₁₀

in µg/m³, bezogen auf 0 °C

		Wester- land	Zingst	Neu- globow	Waldhof	Schmücke	Schau- insland
Tagesmittel	1.	43	32	43	45	29	22
	2.	30	18	41	54	38	24
	3.	17	12	20	20	31	30
	4.	15	6	4	6	5	19
	5.	28	21	14	17	12	27
	6.	15	13	5	11	14	13
	7.	21	14	9	12	12	19
	8.	30	14	16	26	17	25
	9.	30	16	17	30	19	19
	10.	26	14	11	15	21	22
	11.	24	15	11	14	18	26
	12.	12	16	11	14	32	27
	13.	16	13	16	17	33	31
	14.	22	17	19	20	24	32
	15.	27	10	14	20	16	21
	16.	25	14	14	15	16	12
	17.	24	15	14	23	24	19
	18.	16	12	10	14	18	31
	19.	24	15	17	19	21	28
	20.	15	18	12	15	25	29
	21.	11	12	11	11	18	30
	22.	16	11	12	13	17	25
	23.	38	18	17	29	27	24
	24.	28	17	22	31	27	25
	25.	25	13	14	31	25	26
	26.	29	22	24	25	23	21
	27.	24	26	26	30	30	25
	28.	17	14	20	25	34	21
	29.	7	4	6	6	17	32
	30.	13	8	6	6	14	26
	31.	-	-	-	-	-	-
Monatsstatistik	Monatsmittel	22	15	16	20	22	24
	Maximales Tagesmittel	43	32	43	54	38	32
	Median	21	13	13	17	21	24
	98-Perzentil	48	36	47	62	48	50
	5-jähr. Monatsmittel	-	17	18	25	17	15
	5-jähr. max. Tagesmittel	-	70	81	98	46	45

PM₁₀

in $\mu\text{g}/\text{m}^3$, bezogen auf 0 °C



■ Tagesmittel — Tagesmaxima