

Konzentrationen von SO₂, NO₂, O₃ und PM₁₀ aus dem Luftmessnetz des Umweltbundesamtes

März 2009

Basis der Statistik sind Halbstundenwerte kontinuierlich registrierender Messgeräte. Die 5-jährige Monatsstatistik berücksichtigt alle Halbstundenwerte aus dem jeweiligen Monat der vorangegangenen 5 Jahre.

Die Nachweisgrenzen sind: SO₂ 0.2 µg/m³, NO₂ 0.3 µg/m³ Ozon 2 µg/m³. Die Messwerte der Gase sind auf 20 °C bezogen, für PM₁₀ auf 0 °C.

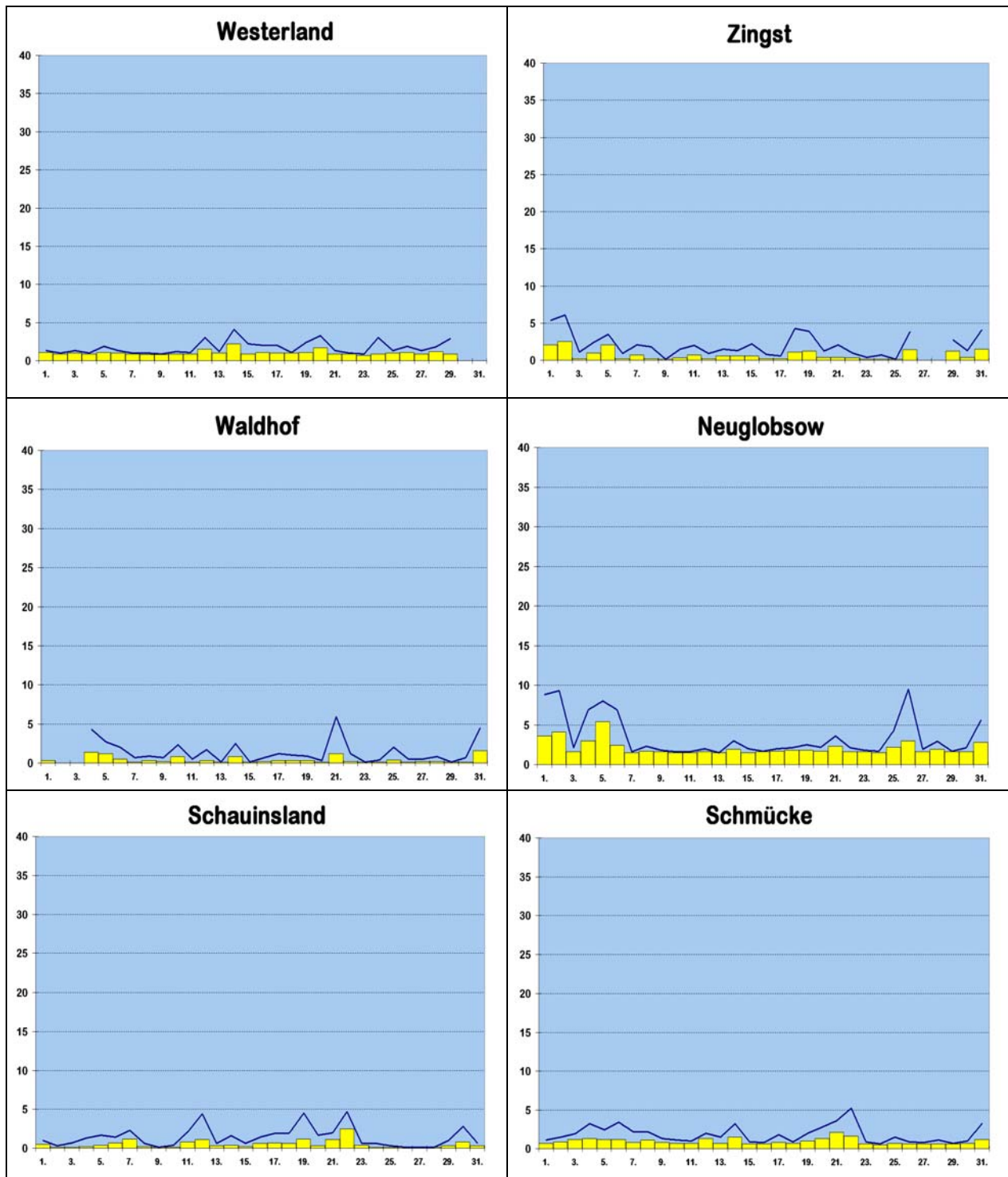
Schwefeldioxid

in $\mu\text{g}/\text{m}^3$, bezogen auf 20 °C

		Westerland	Zingst	Neuglobsow	Waldhof	Schmücke	Schauinsland
Tagesmittel	1.	1.1	2.1	3.6	0.3	0.7	0.5
	2.	0.9	2.5	4.1	-	0.9	0.1
	3.	1.0	0.2	1.6	-	1.2	0.1
	4.	0.9	1.0	3.0	1.4	1.3	0.2
	5.	1.1	2.1	5.4	1.2	1.2	0.4
	6.	1.0	0.2	2.4	0.5	1.2	0.7
	7.	0.9	0.7	1.5	0.1	0.8	1.2
	8.	0.8	0.2	1.7	0.3	1.1	0.2
	9.	0.8	0.1	1.6	0.2	0.8	0.1
	10.	0.9	0.3	1.5	0.8	0.7	0.1
	11.	0.9	0.7	1.5	0.1	0.7	0.8
	12.	1.5	0.2	1.6	0.3	1.3	1.1
	13.	1.0	0.6	1.5	0.1	0.7	0.3
	14.	2.2	0.6	1.9	0.8	1.5	0.4
	15.	0.9	0.6	1.5	0.1	0.6	0.2
	16.	1.1	0.2	1.6	0.2	0.6	0.6
	17.	1.0	0.2	1.7	0.3	0.8	0.7
	18.	1.0	1.1	1.8	0.3	0.7	0.6
	19.	1.1	1.2	1.8	0.3	1.0	1.2
	20.	1.7	0.4	1.7	0.1	1.3	0.3
	21.	0.9	0.4	2.3	1.2	2.1	1.1
	22.	0.9	0.3	1.6	0.2	1.6	2.5
	23.	0.7	0.1	1.6	0.1	0.6	0.4
	24.	0.9	0.1	1.5	0.1	0.5	0.1
	25.	1.0	0.1	2.2	0.4	0.7	0.1
	26.	1.1	1.4	3.0	0.1	0.6	0.1
	27.	0.9	-	1.6	0.2	0.6	0.1
	28.	1.2	-	1.9	0.2	0.6	0.1
	29.	0.9	1.2	1.6	0.1	0.6	0.3
	30.	-	0.4	1.6	0.1	0.7	0.8
	31.	-	1.5	2.8	1.6	1.2	0.3
Monatsstatistik	Monatsmittel	1.0	0.7	2.1	0.4	0.9	0.5
	Maximales Tagesmittel	2.2	2.5	5.4	1.6	2.1	2.5
	Median	0.9	0.3	1.6	0.1	0.7	0.3
	98-Perzentil	2.5	3.9	7.2	2.6	2.7	2.4
	5-jähr. Monatsmittel	1.4	2.4	2.1	1.9	1.7	1.4
	5-jähr. max. Tagesmittel	7.6	14.0	17.7	7.3	8.0	8.5

Schwefeldioxid

in $\mu\text{g}/\text{m}^3$, bezogen auf 20 °C



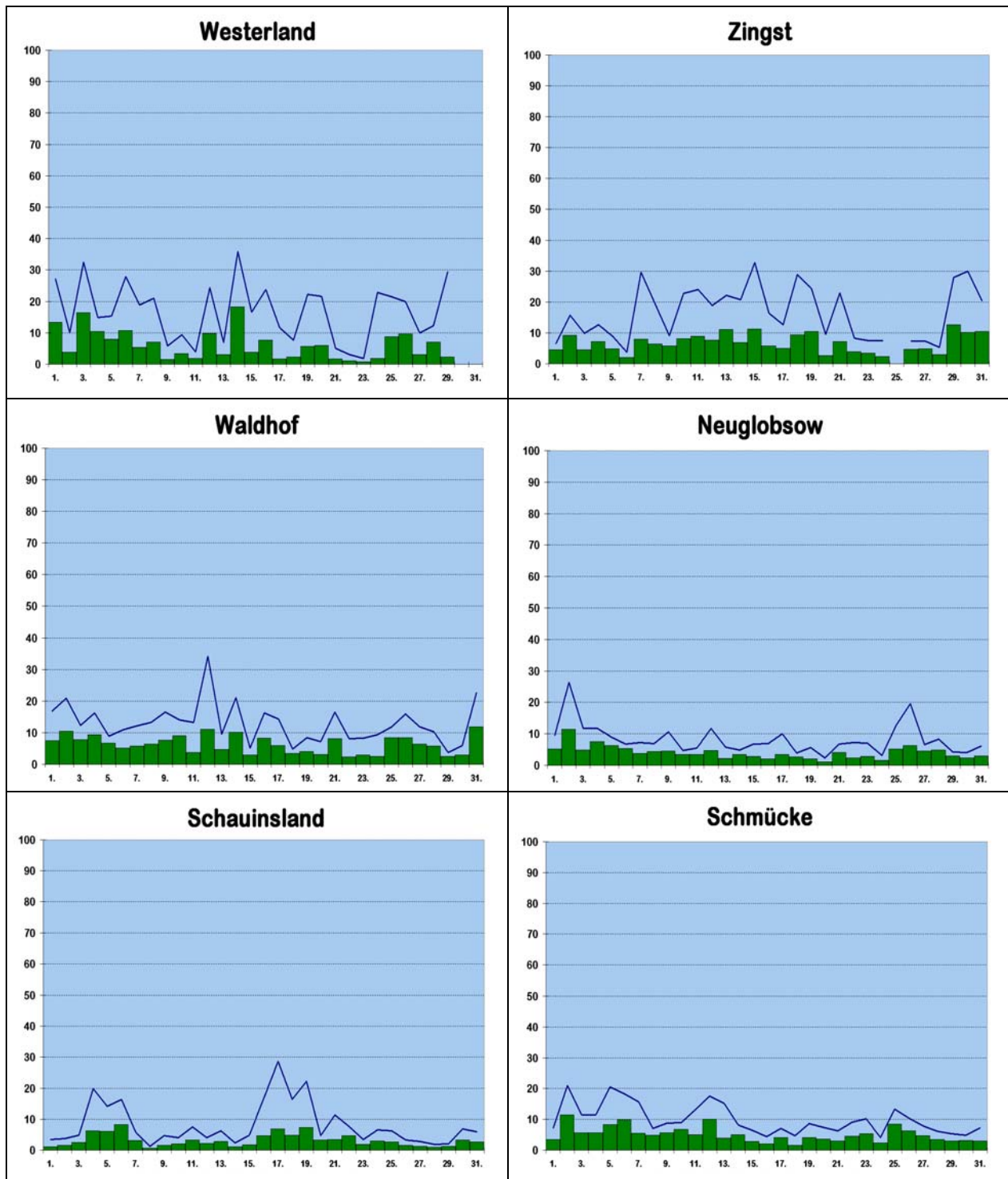
■ Tagesmittel — Tagesmaxima

Stickstoffdioxid

in $\mu\text{g}/\text{m}^3$, bezogen auf 20 °C

		Westerland	Zingst	Neuglobsow	Waldhof	Schmücke	Schauinsland
Tagesmittel	1.	13.4	4.6	5.1	7.5	3.5	1.1
	2.	3.9	9.2	11.5	10.5	11.5	1.5
	3.	16.4	4.5	4.8	7.8	5.6	2.5
	4.	10.4	7.1	7.5	9.3	5.7	6.3
	5.	7.9	4.9	6.2	6.7	8.3	6.0
	6.	10.7	2.0	5.3	5.1	9.8	8.3
	7.	5.4	7.9	3.8	5.8	5.5	3.1
	8.	7.1	6.4	4.4	6.4	4.8	0.7
	9.	1.6	5.8	4.5	7.7	5.6	1.6
	10.	3.4	8.1	3.4	9.0	6.7	2.0
	11.	1.8	8.9	3.5	3.7	5.0	3.3
	12.	9.8	7.6	4.7	11.1	10.1	2.2
	13.	3.0	11.0	2.2	4.7	3.9	2.8
	14.	18.3	6.8	3.5	10.1	5.0	1.1
	15.	3.9	11.3	2.8	2.9	2.8	1.7
	16.	7.7	5.7	2.1	8.3	2.1	4.7
	17.	1.7	5.0	3.4	6.0	4.1	6.8
	18.	2.3	9.4	2.7	3.4	1.6	4.8
	19.	5.6	10.5	2.1	4.1	4.1	7.3
	20.	6.0	2.7	1.1	3.1	3.6	3.2
	21.	1.7	7.2	4.0	8.1	2.9	3.5
	22.	1.1	3.9	2.3	2.4	4.5	4.7
	23.	0.7	3.5	2.8	3.0	5.4	1.9
	24.	1.9	2.4	1.6	2.5	2.4	2.9
	25.	8.8	-	5.1	8.4	8.4	2.6
	26.	9.6	4.7	6.2	8.4	6.3	1.6
	27.	3.1	4.9	4.5	6.4	4.7	1.3
	28.	7.0	3.0	4.8	5.7	3.5	0.9
	29.	2.3	12.7	2.9	2.5	3.0	1.2
	30.	-	10.2	2.3	3.0	3.2	3.2
	31.	-	10.5	3.0	11.9	2.9	2.7
Monatsstatistik	Monatsmittel	6.1	6.7	4.0	6.3	5.0	3.1
	Maximales Tagesmittel	18.3	12.7	11.5	11.9	11.5	8.3
	Median	3.6	5.3	3.3	5.2	4.0	2.0
	98-Perzentil	24.9	21.7	12.2	18.2	15.3	4.7
	5-jähr. Monatsmittel	7.2	9.4	6.5	9.2	10.1	4.7
	5-jähr. max. Tagesmittel	22.4	33.5	20.9	25.8	29.8	9.3

Stickstoffdioxid in $\mu\text{g}/\text{m}^3$, bezogen auf 20 °C



■ Tagesmittel — Tagesmaxima

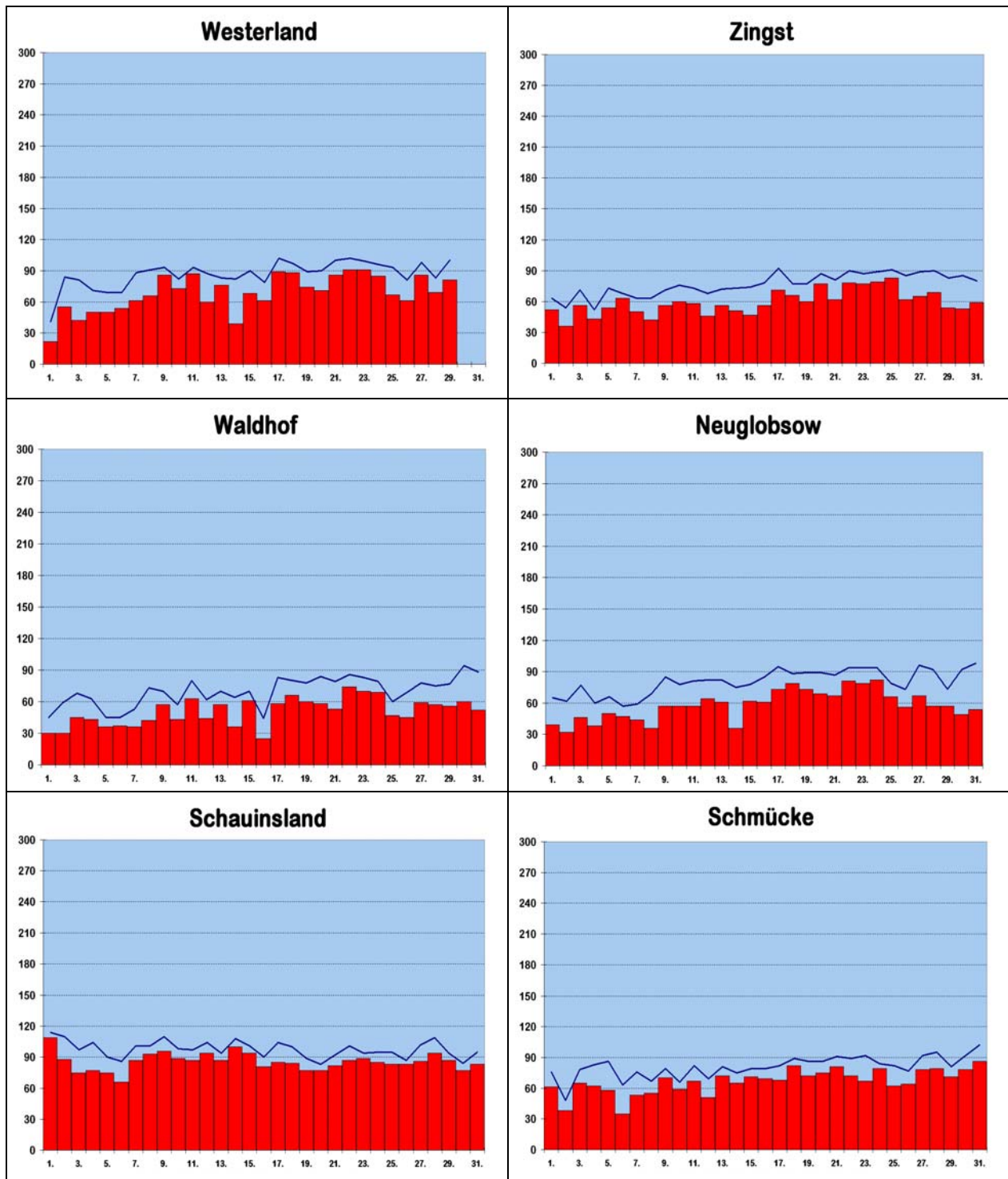
Ozon

in $\mu\text{g}/\text{m}^3$, bezogen auf 20 °C

		Westerland	Zingst	Neuglobsow	Waldhof	Schmücke	Schauinsland
Tagesmittel	1.	22	52	39	30	61	109
	2.	55	36	32	30	38	88
	3.	42	56	46	45	65	75
	4.	50	43	38	43	62	77
	5.	50	54	50	36	58	75
	6.	54	63	47	37	35	66
	7.	61	50	44	36	53	87
	8.	66	42	36	42	55	93
	9.	86	56	57	57	70	96
	10.	73	60	57	43	59	89
	11.	87	58	57	63	67	87
	12.	60	46	64	44	51	94
	13.	76	56	61	57	72	87
	14.	39	51	36	36	65	100
	15.	68	47	62	61	71	94
	16.	61	56	61	25	69	81
	17.	89	71	73	58	68	85
	18.	88	66	79	66	82	84
	19.	74	60	73	60	72	77
	20.	71	77	69	58	75	77
	21.	86	62	67	53	81	82
	22.	91	78	81	74	72	87
	23.	91	77	79	70	67	89
	24.	85	79	82	69	79	85
	25.	67	83	66	47	62	83
	26.	61	62	56	45	64	83
	27.	86	65	67	59	78	86
	28.	69	69	57	57	79	94
	29.	81	54	57	56	71	87
	30.	-	53	49	60	78	77
	31.	-	59	54	52	86	83
Monatsstatistik	Monatsmittel	68	59	58	51	67	86
	Maximales Tagesmittel	91	83	82	74	86	109
	Median	74	60	60	51	69	86
	98-Perzentil	98	88	93	84	90	109
	Max. 1-Stundenmittel	102	92	98	94	102	114
	5-jähr. Monatsmittel	75	70	67	64	79	84
	5-jähr. max. Tagesmittel	101	116	107	101	116	122

Ozon

in $\mu\text{g}/\text{m}^3$, bezogen auf 20 °C



■ Tagesmittel — Tagesmaxima

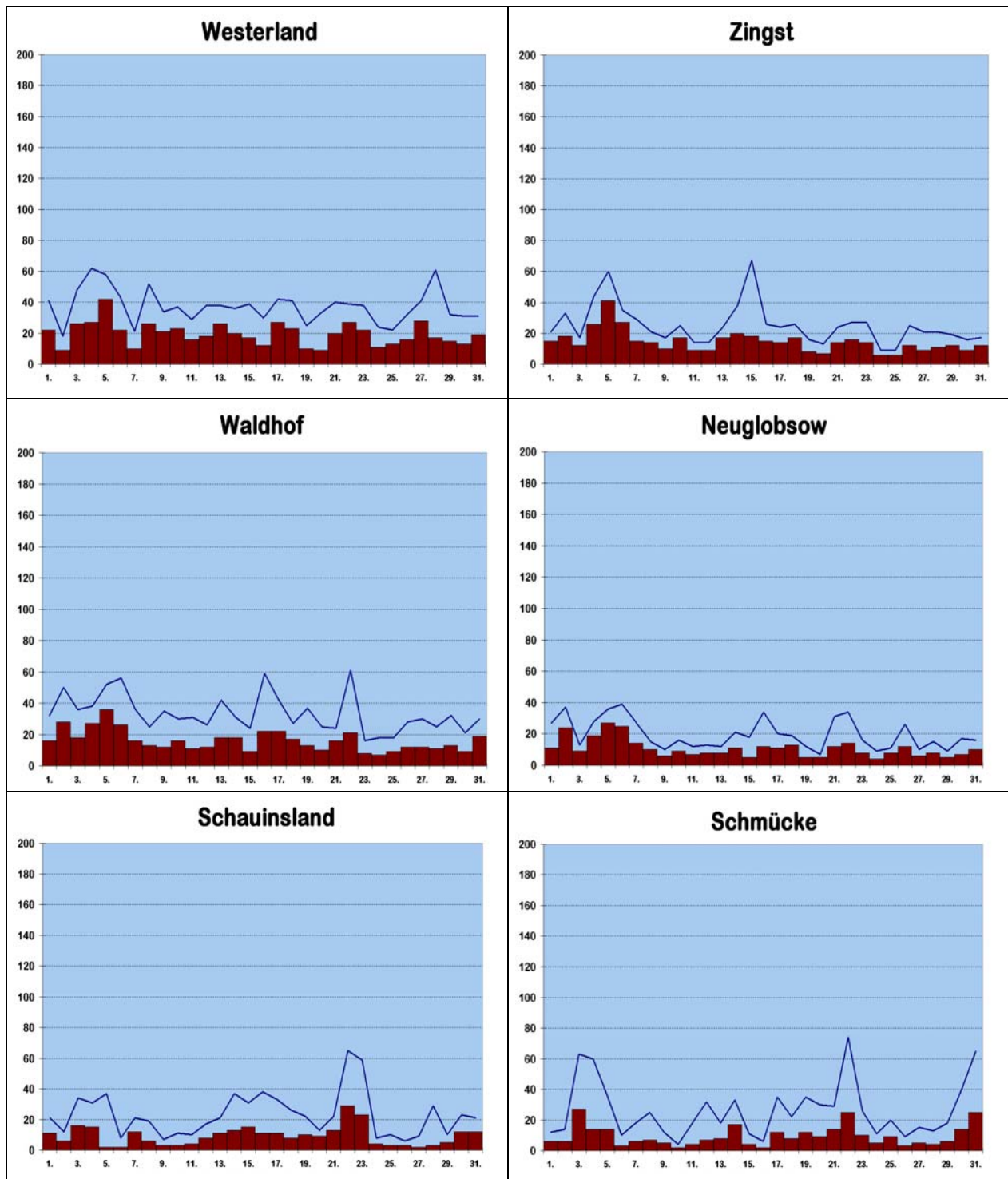
Feinstaub PM₁₀

in µg/m³, bezogen auf 0 °C

		Wester- land	Zingst	Neu- globsow	Waldhof	Schmücke	Schau- insland
Tagesmittel	1.	22	15	11	16	6	11
	2.	9	18	24	28	6	6
	3.	26	12	9	18	27	16
	4.	27	26	19	27	14	15
	5.	42	41	27	36	14	2
	6.	22	27	25	26	3	2
	7.	10	15	14	16	6	12
	8.	26	14	10	13	7	6
	9.	21	10	6	12	5	3
	10.	23	17	9	16	2	3
	11.	16	9	7	11	4	4
	12.	18	9	8	12	7	8
	13.	26	17	8	18	8	11
	14.	20	20	11	18	17	13
	15.	17	18	5	9	4	15
	16.	12	15	12	22	2	11
	17.	27	14	11	22	12	11
	18.	23	17	13	17	8	8
	19.	10	8	5	13	12	10
	20.	9	7	5	10	9	9
	21.	20	14	12	16	14	13
	22.	27	16	14	21	25	29
	23.	22	14	8	8	10	23
	24.	11	6	4	7	5	4
	25.	13	6	8	9	9	3
	26.	16	12	12	12	3	3
	27.	28	9	6	12	5	2
	28.	17	11	8	11	4	3
	29.	15	12	5	13	6	5
	30.	13	9	7	9	14	12
	31.	19	12	10	19	25	12
Monatsstatistik	Monatsmittel	20	15	11	16	9	9
	Maximales Tagesmittel	42	41	27	36	27	29
	Median	18	13	9	14	6	8
	98-Perzentil	46	40	34	46	37	30
	5-jähr. Monatsmittel	21	16	16	21	14	13
	5-jähr. max. Tagesmittel	49	52	77	87	45	117

PM₁₀

in µg/m³, bezogen auf 0 °C



■ Tagesmittel — Tagesmaxima