

# **Konzentrationen von SO<sub>2</sub>, NO<sub>2</sub>, O<sub>3</sub> und PM<sub>10</sub> aus dem Luftmessnetz des Umweltbundesamtes**

## **Januar 2008**

**Basis der Statistik sind Halbstundenwerte kontinuierlich registrierender Messgeräte. Die 5-jährige Monatsstatistik berücksichtigt alle Halbstundenwerte aus dem jeweiligen Monat der vorangegangenen 5 Jahre.**

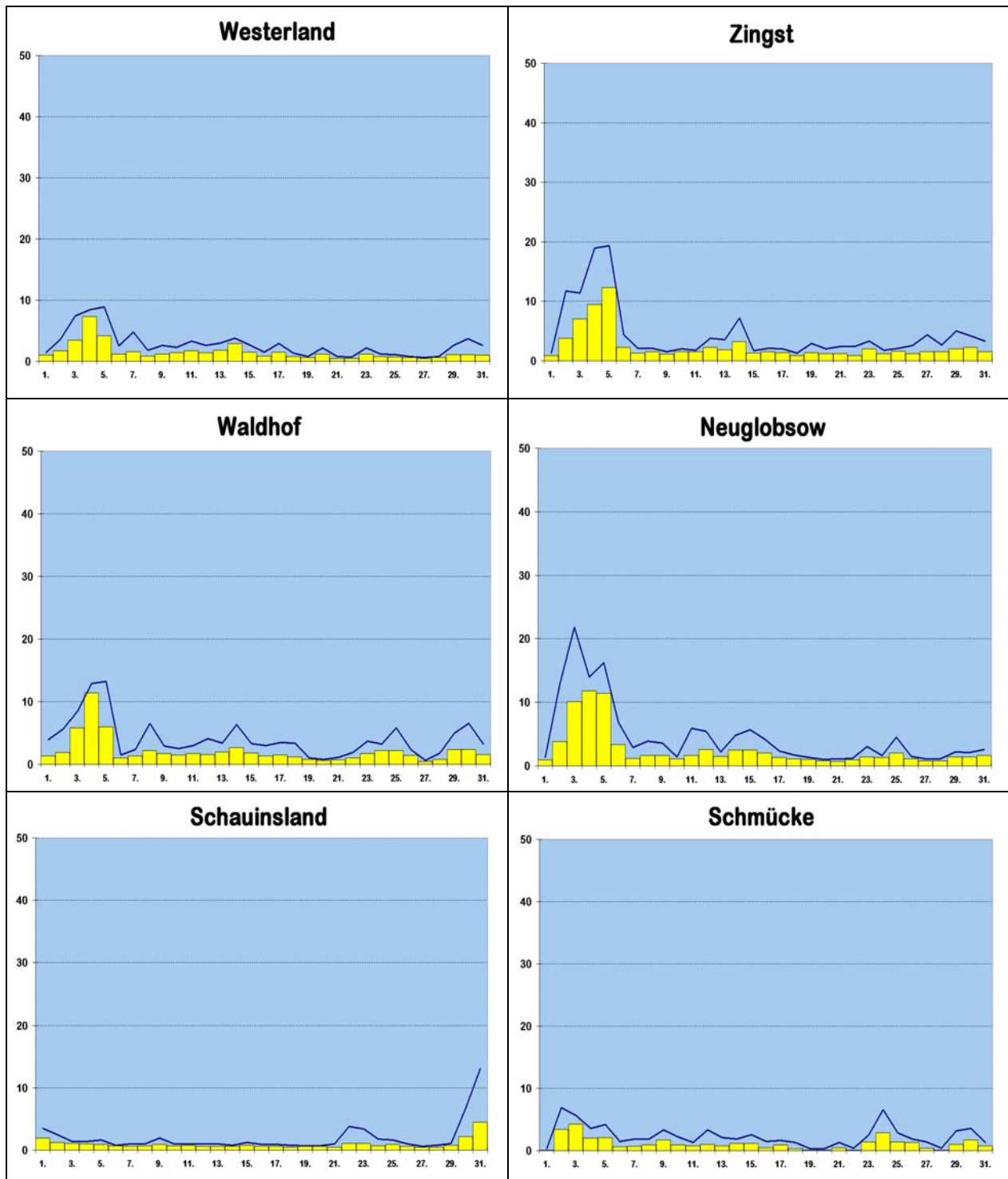
**Die Nachweisgrenzen sind: SO<sub>2</sub> 0.2 µg/m<sup>3</sup>, NO<sub>2</sub> 0.3 µg/m<sup>3</sup> Ozon 2 µg/m<sup>3</sup>. Die Messwerte der Gase sind auf 20 °C bezogen, für PM<sub>10</sub> auf 0 °C.**

# Schwefeldioxid

in  $\mu\text{g}/\text{m}^3$ , bezogen auf 20 °C

		Westerland	Zingst	Neuglobow	Waldhof	Schmücke	Schauinsland
Tagesmittel	1.	1.0	0.9	0.9	1.3	0.1	1.9
	2.	1.7	3.8	3.8	1.9	3.4	1.2
	3.	3.5	7.0	10.1	5.8	4.3	1.1
	4.	7.3	9.5	11.8	11.4	2.0	1.0
	5.	4.2	12.3	11.4	6.0	2.1	0.9
	6.	1.2	2.3	3.3	1.0	0.6	0.7
	7.	1.6	1.3	1.2	1.3	0.7	0.6
	8.	0.9	1.5	1.6	2.2	0.9	0.7
	9.	1.2	1.1	1.6	1.7	1.7	0.9
	10.	1.4	1.5	1.1	1.5	0.9	0.7
	11.	1.7	1.5	1.6	1.7	0.8	0.8
	12.	1.4	2.3	2.6	1.6	1.0	0.6
	13.	1.8	1.9	1.5	2.0	0.8	0.6
	14.	2.9	3.2	2.5	2.7	1.2	0.6
	15.	1.5	1.3	2.5	1.8	1.2	0.8
	16.	0.9	1.5	2.0	1.3	0.5	0.6
	17.	1.5	1.4	1.3	1.5	0.9	0.6
	18.	0.8	0.9	1.1	1.2	0.3	0.5
	19.	0.6	1.4	1.0	0.8	0.1	0.6
	20.	1.2	1.2	0.8	0.6	0.1	0.6
	21.	0.5	1.2	0.7	0.7	0.5	0.5
	22.	0.5	0.9	0.9	1.0	0.1	1.1
	23.	1.2	2.0	1.4	1.7	1.4	1.1
	24.	0.8	1.2	1.3	2.2	2.9	0.7
	25.	0.7	1.6	2.0	2.2	1.4	0.9
	26.	0.6	1.2	1.1	1.4	1.3	0.6
	27.	0.5	1.5	0.8	0.5	0.4	0.5
	28.	0.6	1.5	0.8	0.8	0.1	0.5
	29.	1.1	2.0	1.4	2.4	1.0	0.8
	30.	1.1	2.3	1.4	2.4	1.7	2.2
	31.	1.0	1.5	1.6	1.6	0.8	4.5
Monatsstatistik	Monatsmittel	1.5	2.4	2.5	2.1	1.1	0.9
	Maximales Tagesmittel	7.3	12.3	11.8	11.4	4.3	4.5
	Median	1.0	1.5	1.2	1.4	0.8	0.6
	98-Perzentil	7.4	13.0	13.6	11.8	5.0	3.5
	5-jähr. Monatsmittel	1.7	3.5	3.0	2.4	2.0	1.4
	5-jähr. max. Tagesmittel	5.8	32.8	29.9	13.9	18.7	7.0

# Schwefeldioxid in $\mu\text{g}/\text{m}^3$ , bezogen auf 20 °C



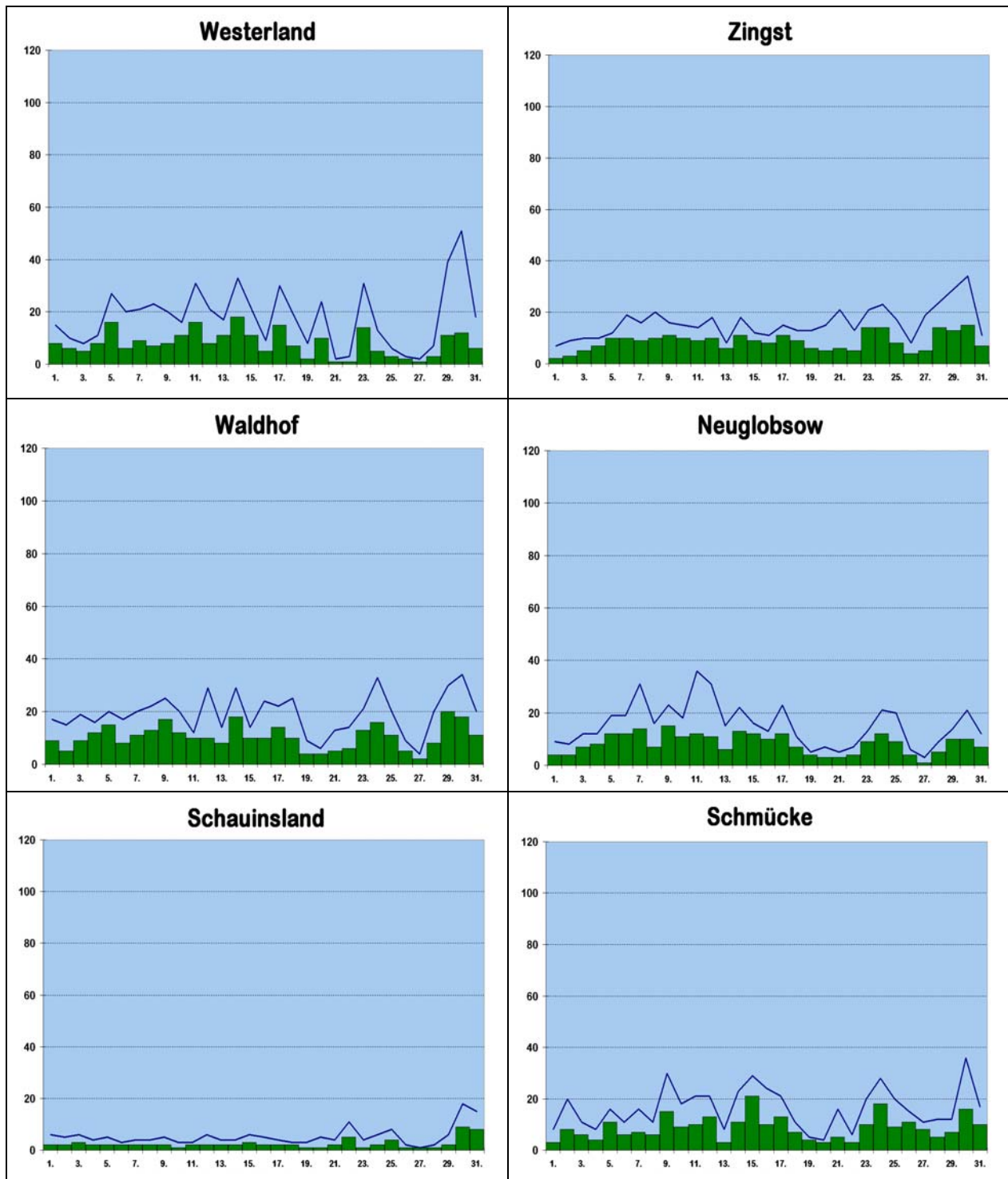
■ Tagesmittel — Tagesmaxima

# Stickstoffdioxid

in  $\mu\text{g}/\text{m}^3$ , bezogen auf 20 °C

		Westerland	Zingst	Neuglobow	Waldhof	Schmücke	Schauinsland
Tagesmittel	1.	8	2	4	9	3	2
	2.	6	3	4	5	8	2
	3.	5	5	7	9	6	3
	4.	8	7	8	12	4	2
	5.	16	10	12	15	11	2
	6.	6	10	12	8	6	2
	7.	9	9	14	11	7	2
	8.	7	10	7	13	6	2
	9.	8	11	15	17	15	2
	10.	11	10	11	12	9	1
	11.	16	9	12	10	10	2
	12.	8	10	11	10	13	2
	13.	11	6	6	8	3	2
	14.	18	11	13	18	11	2
	15.	11	9	12	10	21	3
	16.	5	8	10	10	10	2
	17.	15	11	12	14	13	2
	18.	7	9	7	10	7	2
	19.	2	6	4	4	4	1
	20.	10	5	3	4	3	1
	21.	1	6	3	5	5	2
	22.	1	5	4	6	3	5
	23.	14	14	9	13	10	1
	24.	5	14	12	16	18	2
	25.	3	8	9	11	9	4
	26.	2	4	4	5	11	1
	27.	1	5	1	2	8	1
	28.	3	14	5	8	5	1
	29.	11	13	10	20	7	2
	30.	12	15	10	18	16	9
	31.	6	7	7	11	10	8
Monatsstatistik	Monatsmittel	8	9	8	10	9	2
	Maximales Tagesmittel	18	15	15	20	21	9
	Median	6	8	8	9	8	2
	98-Perzentil	29	20	20	25	25	10
	5-jähr. Monatsmittel	9	12	10	13	11	4
	5-jähr. max. Tagesmittel	38	40	34	41	51	18

# Stickstoffdioxid in $\mu\text{g}/\text{m}^3$ , bezogen auf 20 °C



■ Tagesmittel — Tagesmaxima

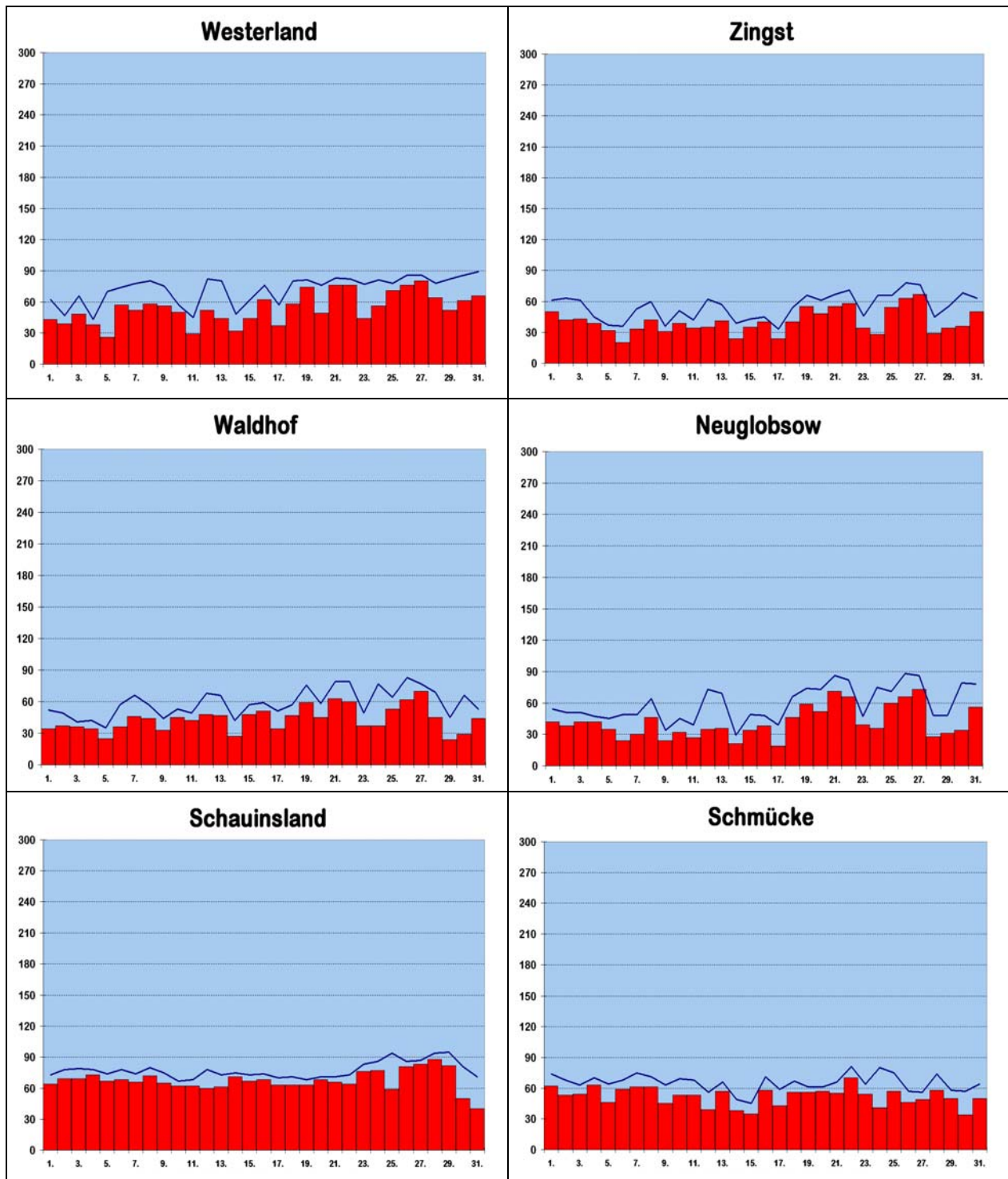
# Ozon

in  $\mu\text{g}/\text{m}^3$ , bezogen auf 20 °C

		Wester- land	Zingst	Neu- globow	Waldhof	Schmücke	Schau- insland
Tagesmittel	1.	43	50	42	34	62	64
	2.	39	42	38	37	53	69
	3.	48	43	42	36	54	69
	4.	38	39	42	34	63	73
	5.	26	32	35	25	46	67
	6.	57	20	24	36	59	68
	7.	52	33	30	46	61	66
	8.	58	42	46	44	61	72
	9.	56	31	24	33	45	65
	10.	50	39	32	45	53	62
	11.	29	34	27	42	53	62
	12.	52	35	35	48	39	60
	13.	44	41	36	47	57	61
	14.	32	24	21	27	38	71
	15.	44	35	34	48	35	67
	16.	62	40	38	51	58	68
	17.	37	24	19	34	43	63
	18.	58	40	46	47	56	63
	19.	74	55	59	59	56	63
	20.	49	48	52	45	57	68
	21.	76	55	71	63	55	66
	22.	76	58	66	60	70	64
	23.	44	34	39	37	54	76
	24.	56	28	36	37	41	77
	25.	71	54	60	53	57	59
	26.	76	63	66	62	46	81
	27.	80	67	73	70	49	83
	28.	64	29	28	45	58	88
	29.	52	34	31	24	50	82
	30.	61	36	34	29	34	50
	31.	66	50	56	44	50	40
Monatsstatistik	<b>Monatsmittel</b>	<b>54</b>	<b>40</b>	<b>41</b>	<b>43</b>	<b>52</b>	<b>67</b>
	<b>Maximales Tagesmittel</b>	<b>80</b>	<b>67</b>	<b>73</b>	<b>70</b>	<b>70</b>	<b>88</b>
	<b>Median</b>	<b>54</b>	<b>39</b>	<b>38</b>	<b>43</b>	<b>53</b>	<b>68</b>
	<b>98-Perzentil</b>	<b>84</b>	<b>71</b>	<b>81</b>	<b>74</b>	<b>73</b>	<b>91</b>
	<b>Max. 1-Stundenmittel</b>	<b>88</b>	<b>78</b>	<b>87</b>	<b>82</b>	<b>81</b>	<b>94</b>
	<b>5-jähr. Monatsmittel</b>	<b>55</b>	<b>49</b>	<b>42</b>	<b>41</b>	<b>55</b>	<b>68</b>
	<b>5-jähr. max. Tagesmittel</b>	<b>93</b>	<b>76</b>	<b>73</b>	<b>78</b>	<b>96</b>	<b>96</b>

# Ozon

in  $\mu\text{g}/\text{m}^3$ , bezogen auf 20 °C



■ Tagesmittel — Tagesmaxima



# Feinstaub PM<sub>10</sub>

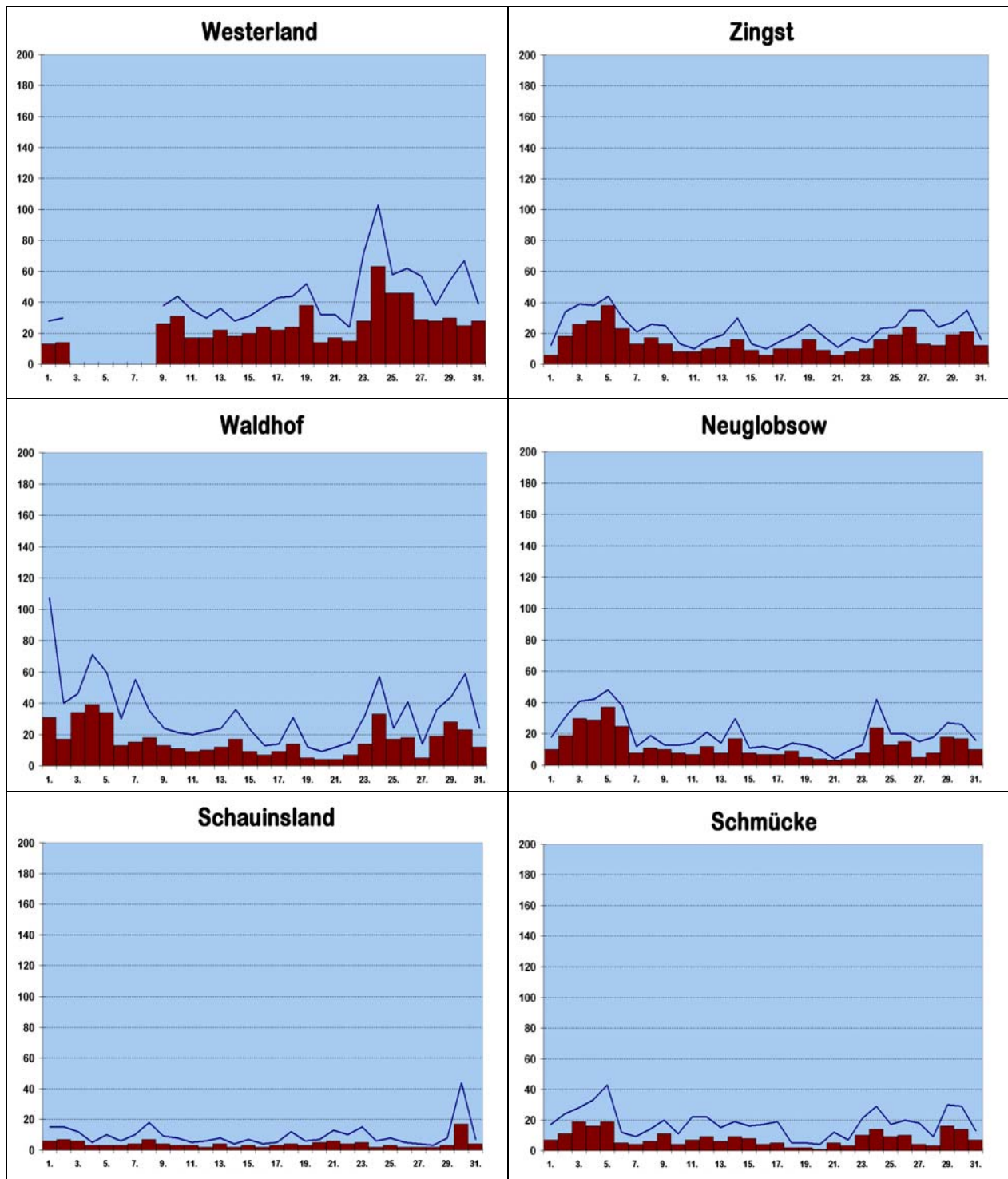
in µg/m<sup>3</sup>, bezogen auf 0 °C

		Wester- land	Zingst	Neu- globow	Waldhof	Schmücke	Schau- insland
Tagesmittel	1.	13	6	10	31	7	6
	2.	14	18	19	17	11	7
	3.	-	26	30	34	19	6
	4.	-	28	29	39	16	3
	5.	-	38	37	34	19	3
	6.	-	23	25	13	5	3
	7.	-	13	8	15	4	4
	8.	-	17	11	18	6	7
	9.	26	13	10	13	11	4
	10.	31	8	8	11	4	3
	11.	17	8	7	9	7	3
	12.	17	10	12	10	9	2
	13.	22	11	8	12	6	4
	14.	18	16	17	17	9	2
	15.	20	9	8	9	8	3
	16.	24	6	7	7	4	2
	17.	22	10	7	9	5	3
	18.	24	10	9	14	2	4
	19.	38	16	5	5	2	3
	20.	14	9	4	4	1	5
	21.	17	6	3	4	5	6
	22.	15	8	4	7	3	4
	23.	28	10	8	14	10	5
	24.	63	16	24	33	14	2
	25.	46	19	13	17	9	3
	26.	46	24	15	18	10	2
	27.	29	13	5	5	4	2
	28.	28	12	8	19	3	2
	29.	30	19	18	28	16	3
	30.	25	21	17	23	14	17
	31.	28	12	10	12	7	4
Monatsstatistik	Monatsmittel	26	15	13	16	8	4
	Maximales Tagesmittel	63	38	37	39	19	17
	Median	24	12	10	12	6	3
	98-Perzentil	67	38	40	50	28	14
	5-jähr. Monatsmittel	-	18	20	22	8	6
	5-jähr. max. Tagesmittel	-	76	125	111	51	42



# PM<sub>10</sub>

in µg/m<sup>3</sup>, bezogen auf 0 °C



■ Tagesmittel — Tagesmaxima