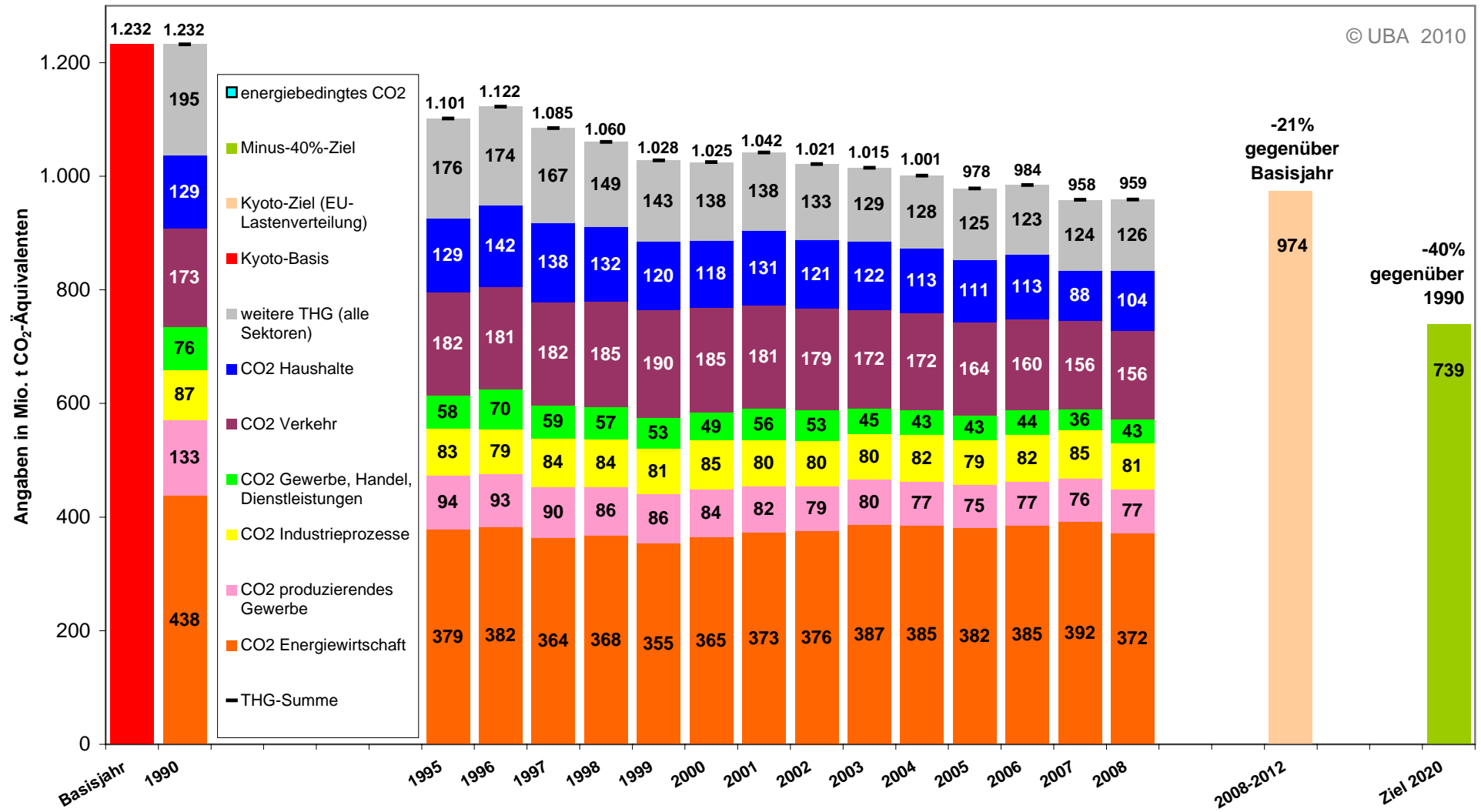


Entwicklung der THG-Emissionen in Deutschland nach Sektoren

© UBA 2010



Treibhausgas-Emissionen in Deutschland

Ergebnisse für das Jahr 2008

Zusammenfassung - Angaben als Gesamtemissionen in Treibhausgas-Äquivalenten

Treibhausgas	Basisjahr*	2007	2008	Veränderung zum Basisjahr		Veränderung zum Vorjahr	
	Mio.t			Mio.t	Mio.t	%	Mio. t
Kohlendioxid	1032,8	841,2	833,1	-199,7	-19,3	-8,1	-1,0
Methan	99,8	42,6	47,7	-52,1	-52,2	5,2	12,2
Lachgas	84,4	55,9	60,2	-24,2	-28,7	4,3	7,7
HFC's	6,50	11,10	11,5	5,0	76,4	0,4	3,3
PFC's	1,70	0,53	0,5	-1,2	-68,8	0,0	0,5
SF6	7,20	5,57	5,8	-1,4	-18,8	0,3	5,0
Gesamtsumme	1232,4	956,8	958,8	-273,6	-22,2	2,1	0,2

* Die Emissionen des Basisjahres setzen sich zusammen: CO₂, CH₄, N₂O aus 1990 und HFCs, PFCs und SF₆ aus 1995. Diese Daten wurden 2007 durch internationale Experten geprüft und danach für die Erfolgskontrolle des Kyoto-Protokolls als Bezugsgröße fixiert.

Quelle: Umweltbundesamt