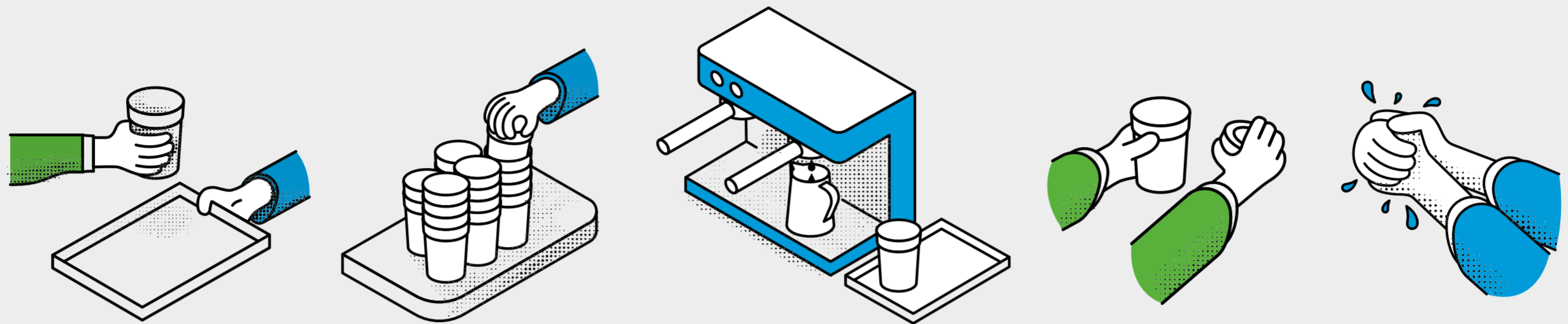


Mehrweg zum Mitnehmen

Hygienisch befüllen und zurücknehmen

BEFÜLLUNG



Kundeneigene Gefäße ohne Deckel entgegen nehmen.

ODER

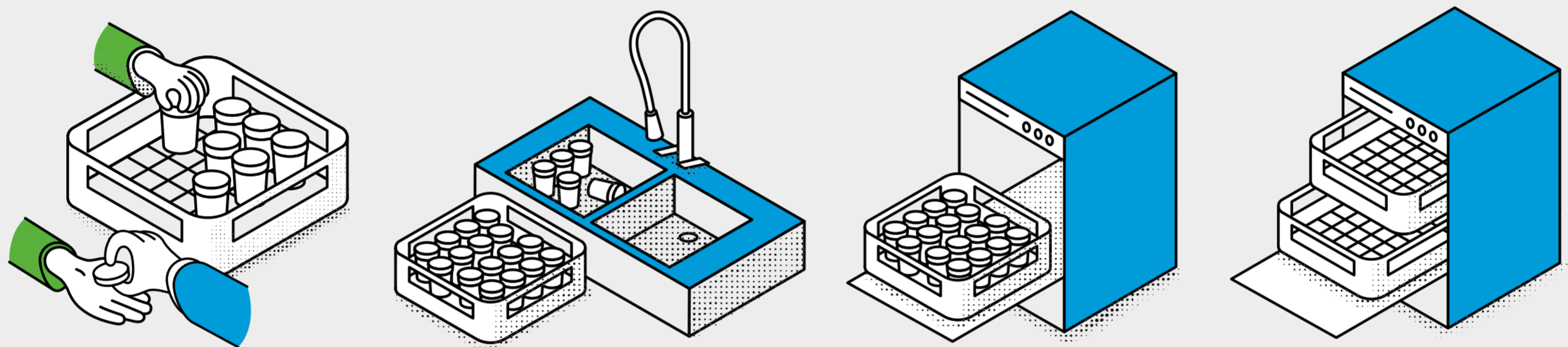
Poolgeschirr muss trocken und abgedeckt gelagert werden.

Kontakt von kundeneigenen Gefäßen mit der Einrichtung vermeiden.

Entgegennahme von einem Tablett / einer Ausgabezone.

Hände, verwendete Gegenstände und Flächen reinigen.

RÜCKNAHME



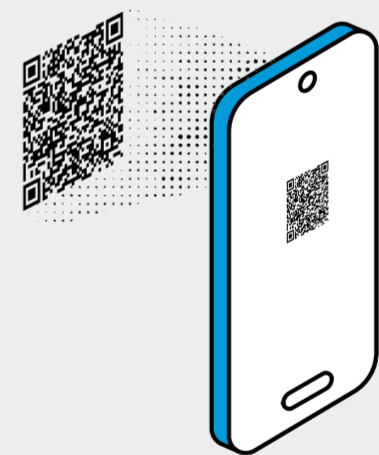
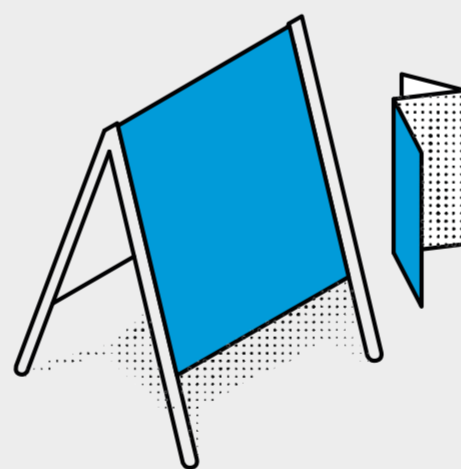
Zentral sammeln, nicht einzeln umher tragen. Pfand zurück oder Code scannen.

Besonders verschmutzte Gefäße entsorgen. Handhygiene beachten.

Mind. 1x täglich.

Es gelten die allgemeinen Anweisungen zur Spülmaschine.

TIPPS



Bieten Sie Mehrwegverpackungen aktiv an.

Werbematerial zu nutzen, ist sinnvoll.

Laut Lebensmittelverband Deutschland ist Mehrweg auch in der Pandemie kein Problem.



Das vorliegende Infomaterial wird vom Umweltbundesamt herausgegeben und wurde vom Öko-Institut e.V. erstellt. Es soll unter anderem dazu beitragen, das Umweltzeichen Blauer Engel „Mehrwegsysteme to-go für Lebensmittel und Getränke“ weiter bekannt zu machen. Dieses Plakat ist Teil einer Materialsammlung zu Mehrwegverpackungen für den Außer-Haus-Verzehr von Speisen und Getränken. Das Material wird als Paket oder zum Einzeldownload auf der Website des Umweltbundesamtes angeboten.

Weitere Informationen: www.blauer-engel.de

Diese Informationen stellen Empfehlungen dar und ersetzen nicht die rechtlichen Hygieneanforderungen an die Gastronomie.

Quelle: Lebensmittelverband Deutschland e.V. (2021) Hygiene beim Umgang mit Mehrweg-Bechern, -Behältnissen und -Geschirr: Hinweise für Servicekräfte. Leitlinien, Merkblätter und Lehrvideos auf www.lebensmittelverband.de

Für Mensch & Umwelt



Gut für mich.
Gut für die Umwelt.

Umwelt
Bundesamt

Kontakt:

Umweltbundesamt, Postfach 14 06, 06813 Dessau-Roßlau

f /umweltbundesamt.de
 t /umweltbundesamt
 y /umweltbundesamt
 @ /umweltbundesamt