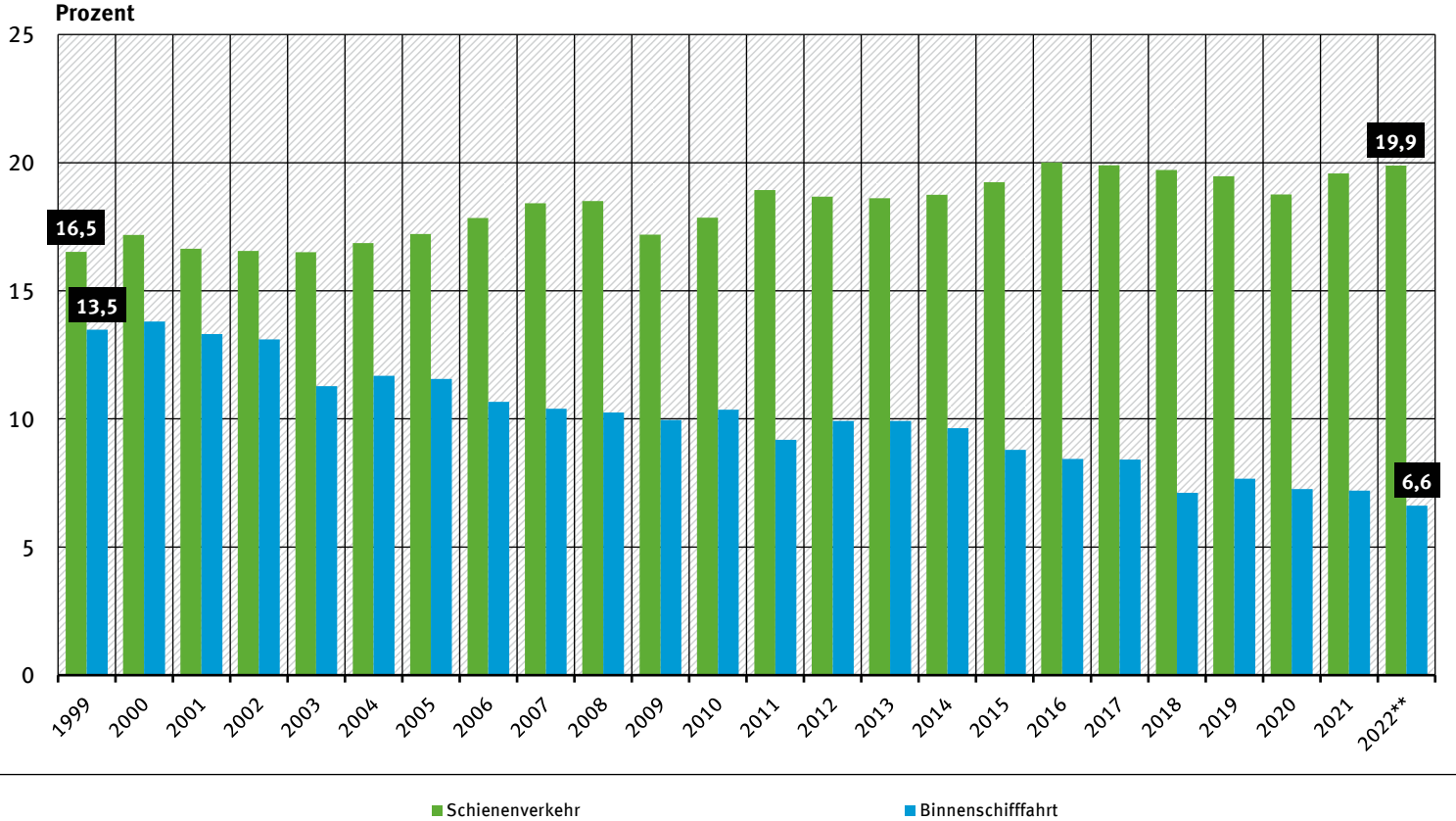


Anteil des Schienenverkehrs und der Binnenschifffahrt an der Güterverkehrsleistung*



* ohne Nahverkehr deutscher Lastkraftfahrzeuge (bis 50 km) und ohne Lkw-Transporte bis 6 t zGG oder 3,5 t Nutzlast, Anteile beziehen sich auf Werte inklusive Rohrfernleitungen und Luftverkehr
** zum Teil vorläufige Angaben

Quelle: Bundesministerium für Digitales und Verkehr (Hrsg.), Verkehr in Zahlen 2023/2024, S. 244f. und ältere Jahrgänge