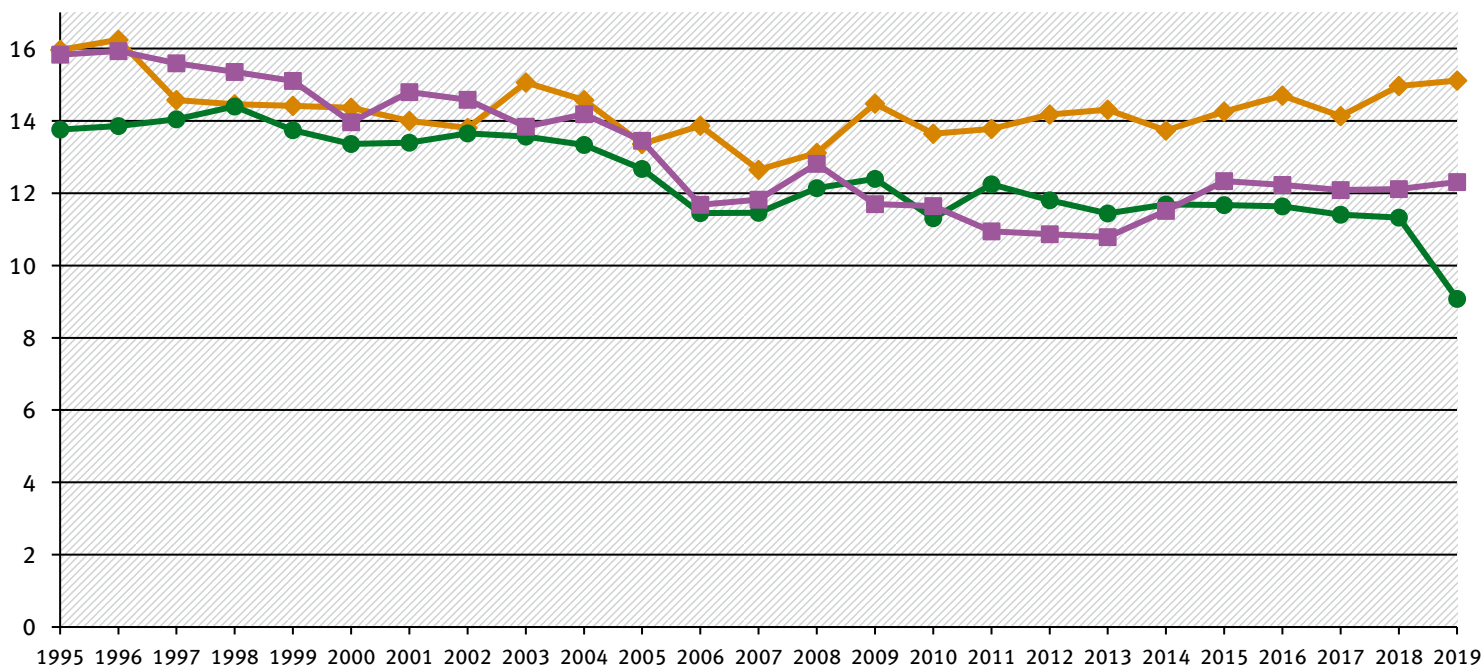


# Spezifischer Primärenergieverbrauch (PEV) für die Stahl-, NE-Metall- und Glasherstellung

Gigajoule pro Tonne



- PEV für die Stahlerzeugung, bezogen auf die erzeugte Menge an Rohstahl
- PEV für die Glasherstellung, bezogen auf die erzeugte Glasmenge
- PEV für die Herstellung von NE-Metallen und Halbzeug daraus