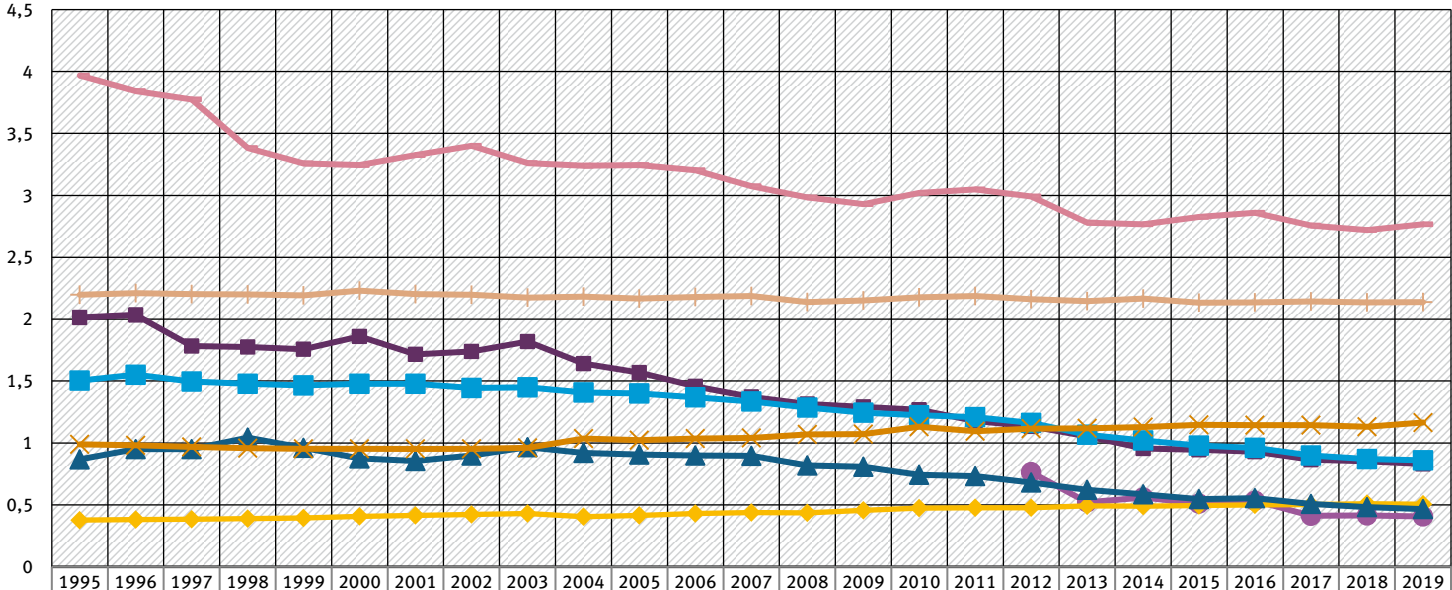


Entwicklung des spezifischen Energieverbrauchs im Personenverkehr *

Megajoule pro Personenkilometer (MJ/Pkm)



	1995	1996	1997	1998	1999	2000	2001	2002	2003	2004	2005	2006	2007	2008	2009	2010	2011	2012	2013	2014	2015	2016	2017	2018	2019
Fernlinienbus																		0,76	0,52	0,56	0,51	0,53	0,41	0,42	0,41
sonstiger Reisebus**	0,38	0,38	0,38	0,39	0,39	0,41	0,41	0,42	0,43	0,40	0,42	0,43	0,44	0,44	0,46	0,48	0,48	0,48	0,49	0,49	0,49	0,50	0,50	0,51	0,51
Eisenbahn, Fernverkehr	0,87	0,95	0,95	1,04	0,96	0,88	0,85	0,90	0,97	0,92	0,91	0,90	0,90	0,82	0,81	0,74	0,73	0,68	0,62	0,59	0,55	0,55	0,51	0,48	0,47
Eisenbahn, Nahverkehr	2,01	2,03	1,78	1,77	1,76	1,86	1,72	1,74	1,82	1,64	1,57	1,46	1,37	1,31	1,29	1,27	1,18	1,13	1,05	0,95	0,94	0,93	0,86	0,85	0,83
Straßen-, Stadt- und U-Bahn	1,50	1,55	1,49	1,48	1,47	1,48	1,48	1,44	1,45	1,41	1,40	1,37	1,34	1,29	1,24	1,22	1,21	1,16	1,07	1,02	0,98	0,96	0,90	0,87	0,86
Linienbus	0,99	0,98	0,97	0,96	0,95	0,95	0,95	0,95	0,96	1,04	1,02	1,04	1,04	1,07	1,07	1,13	1,10	1,12	1,12	1,13	1,15	1,14	1,14	1,13	1,17
Pkw	2,20	2,21	2,20	2,20	2,19	2,23	2,20	2,20	2,17	2,18	2,17	2,18	2,19	2,14	2,15	2,18	2,19	2,16	2,15	2,16	2,13	2,13	2,14	2,13	2,14
Flugzeug, Inland***	3,97	3,84	3,77	3,38	3,26	3,24	3,32	3,40	3,26	3,24	3,24	3,20	3,07	2,98	2,93	3,02	3,05	2,99	2,78	2,76	2,83	2,86	2,76	2,72	2,76

*inkl. der Emissionen aus Bereitstellung und Umwandlung der Energieträger in Strom, Benzin, Diesel und Kerosin **Gruppenfahrten, Tagesfahrten (z.B. Busrundreisen, Klassenfahrten, "Kaffeefahrten"), ***Flugverkehr ausgewählter Flughäfen

Quelle: Umweltbundesamt, Daten und Rechenmodell TREMOD, Version 6.16 (05/2021)