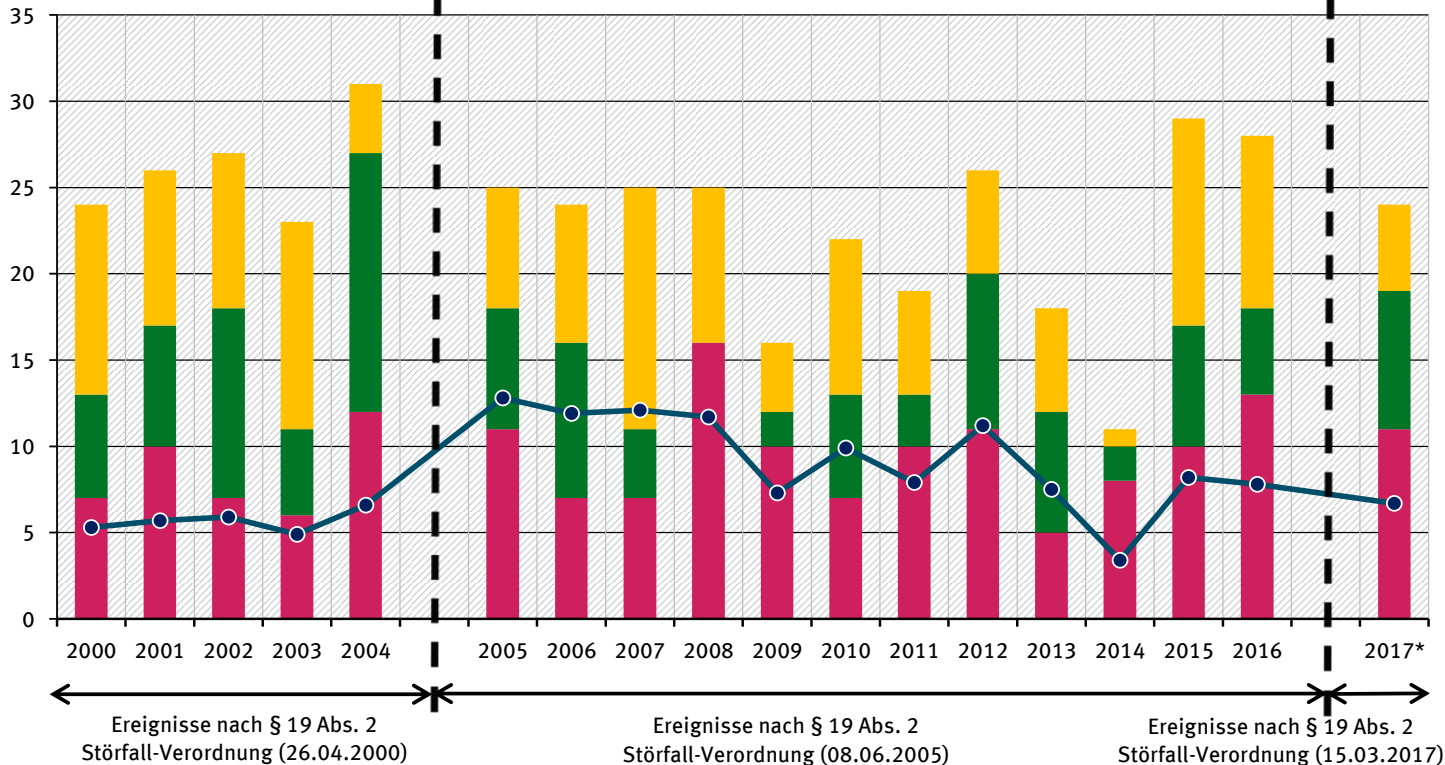


# Nach der Störfall-Verordnung gemeldete Ereignisse

Anzahl der Ereignisse / Normierung



- III. Ereignisse, bei denen gefährliche Stoffe Schäden oder Gefahren verursachen
- II. Ereignisse, die aus technischer Sicht besonders bedeutsam sind
- I. Ereignisse mit Mindestmengen gefährlicher Stoffe oder bestimmten Folgen
- Normierte Anzahl der Ereignisse (NA = Anzahl Ereignisse / Anzahl Betriebsbereiche \* 1.000)

\* vorläufige Daten

Quelle: Umweltbundesamt, Zentrale Melde- und Auswertestelle für Störfälle (ZEMA)