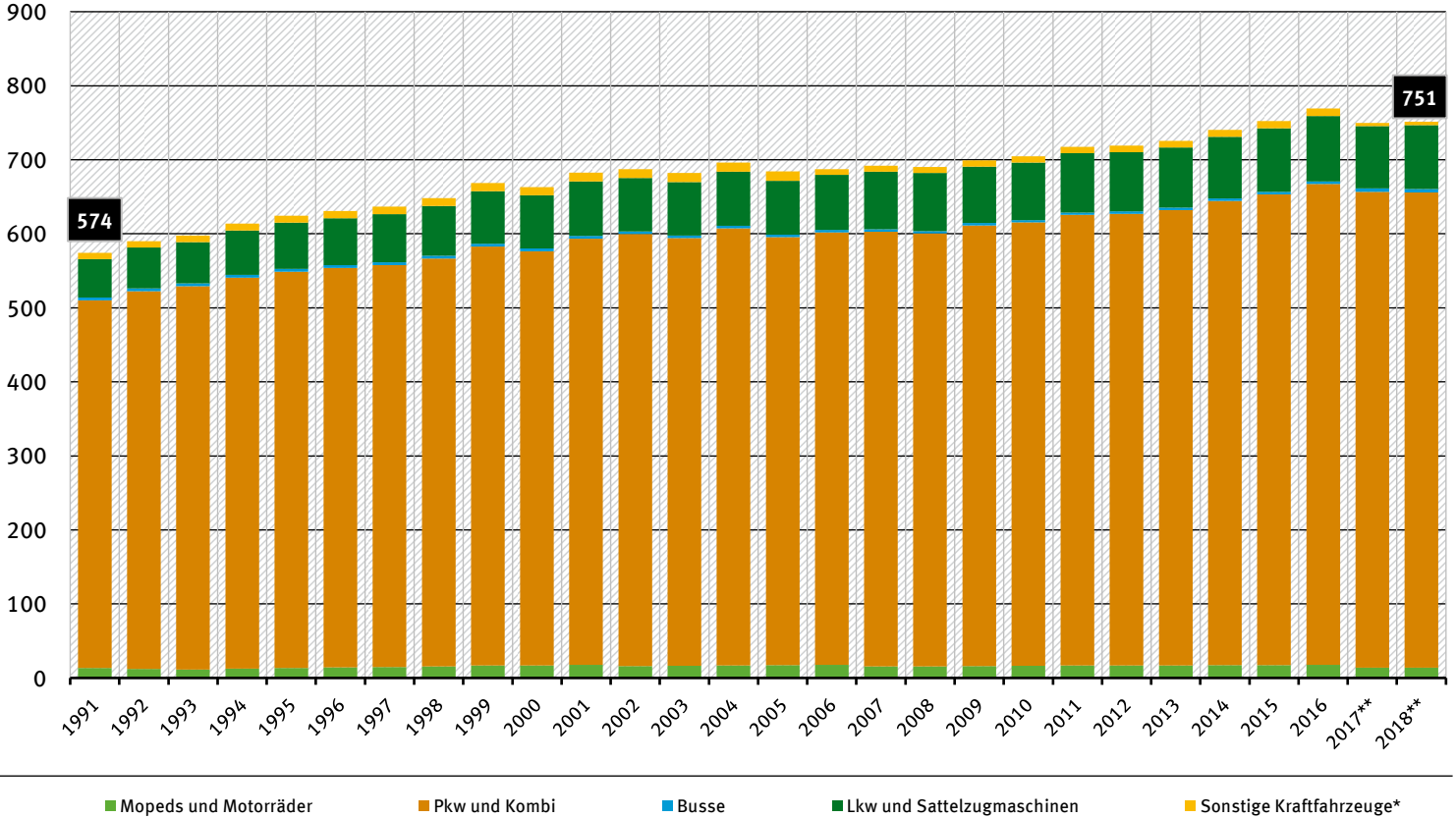


Gesamtfahrleistungen nach Kraftfahrzeugarten

Milliarden Kilometer



* gewöhnliche Zugmaschinen sowie Sonderkraftfahrzeuge nicht zur Lastenbeförderung; ab 2006 werden Fahrzeuge mit Zweckbestimmung (wie Wohnmobile, Krankenwagen) den Pkw zugeordnet
 ** mit 2017 wurde das Berechnungsverfahren mit der Verfügbarkeit neuer Datenquellen modifiziert, vorläufige Zahlen

Quelle: Bundesministerium für Verkehr und digitale Infrastruktur (Hrsg.), Verkehr in Zahlen 2019/2020, S.152f. und ältere Ausgaben