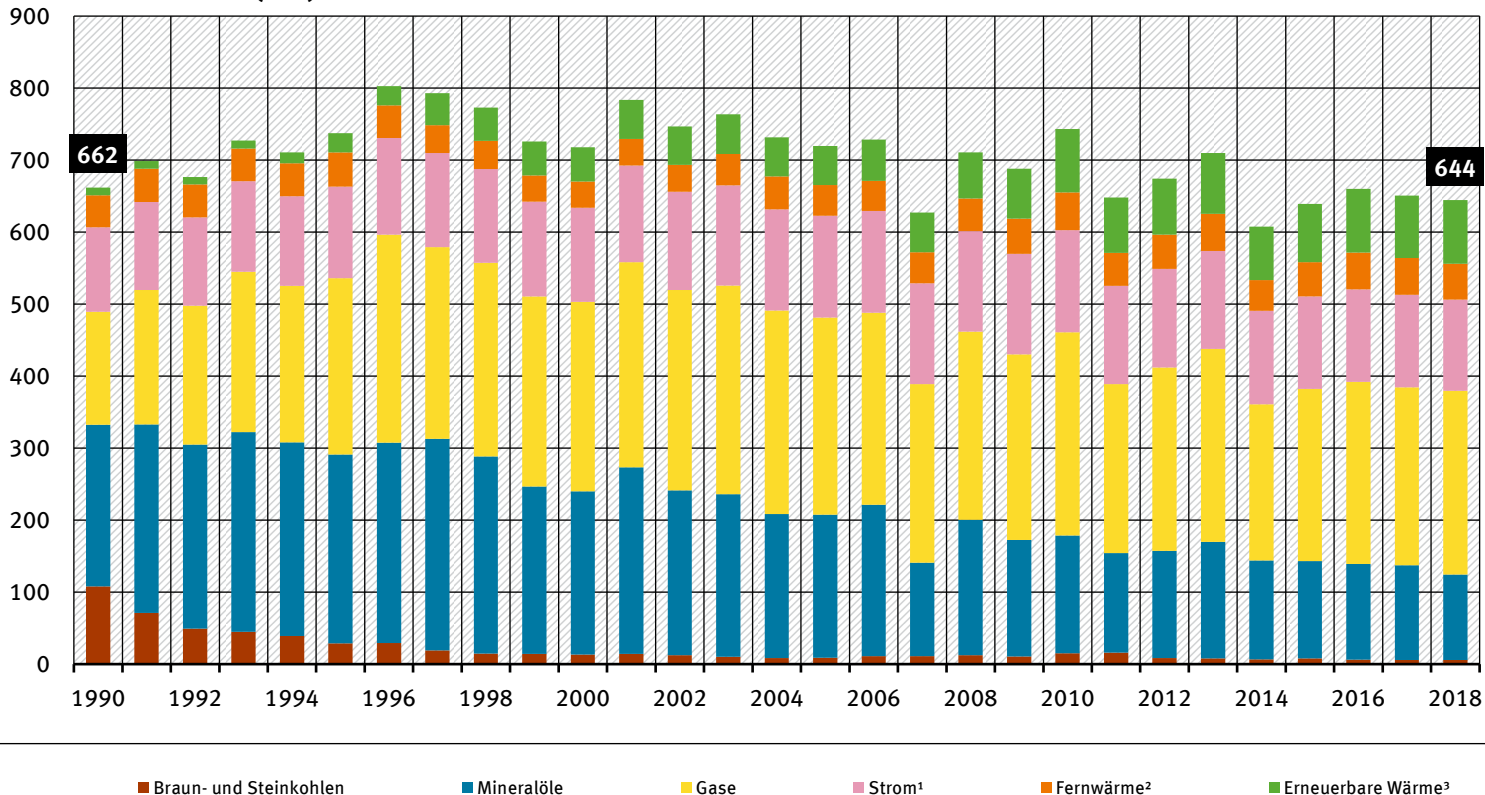


Entwicklung des Endenergieverbrauchs der privaten Haushalte

Terawattstunden (TWh)



¹ Einschließlich mit erneuerbaren Energien erzeugtem Strom.

² Einschließlich mit erneuerbaren Energien erzeugter Fernwärme.

³ Biomasse und erneuerbare Abfälle, Solarthermie, Umweltwärme.