

# Konzentrationen von SO<sub>2</sub>, NO<sub>2</sub>, O<sub>3</sub> und PM<sub>10</sub> aus dem Luftmessnetz des Umweltbundesamtes

## Juli 2013

Basis der Statistik sind Halbstundenwerte kontinuierlich registrierender Messgeräte. Die 5-jährige Monatsstatistik berücksichtigt alle Halbstundenwerte aus dem jeweiligen Monat der vorangegangenen 5 Jahre.

Die Nachweisgrenzen sind: SO<sub>2</sub> 0.2 µg/m<sup>3</sup>, NO<sub>2</sub> 0.3 µg/m<sup>3</sup>, Ozon 2 µg/m<sup>3</sup>. Die Messwerte der Gase und PM<sub>10</sub> sind auf 20 °C bezogen.

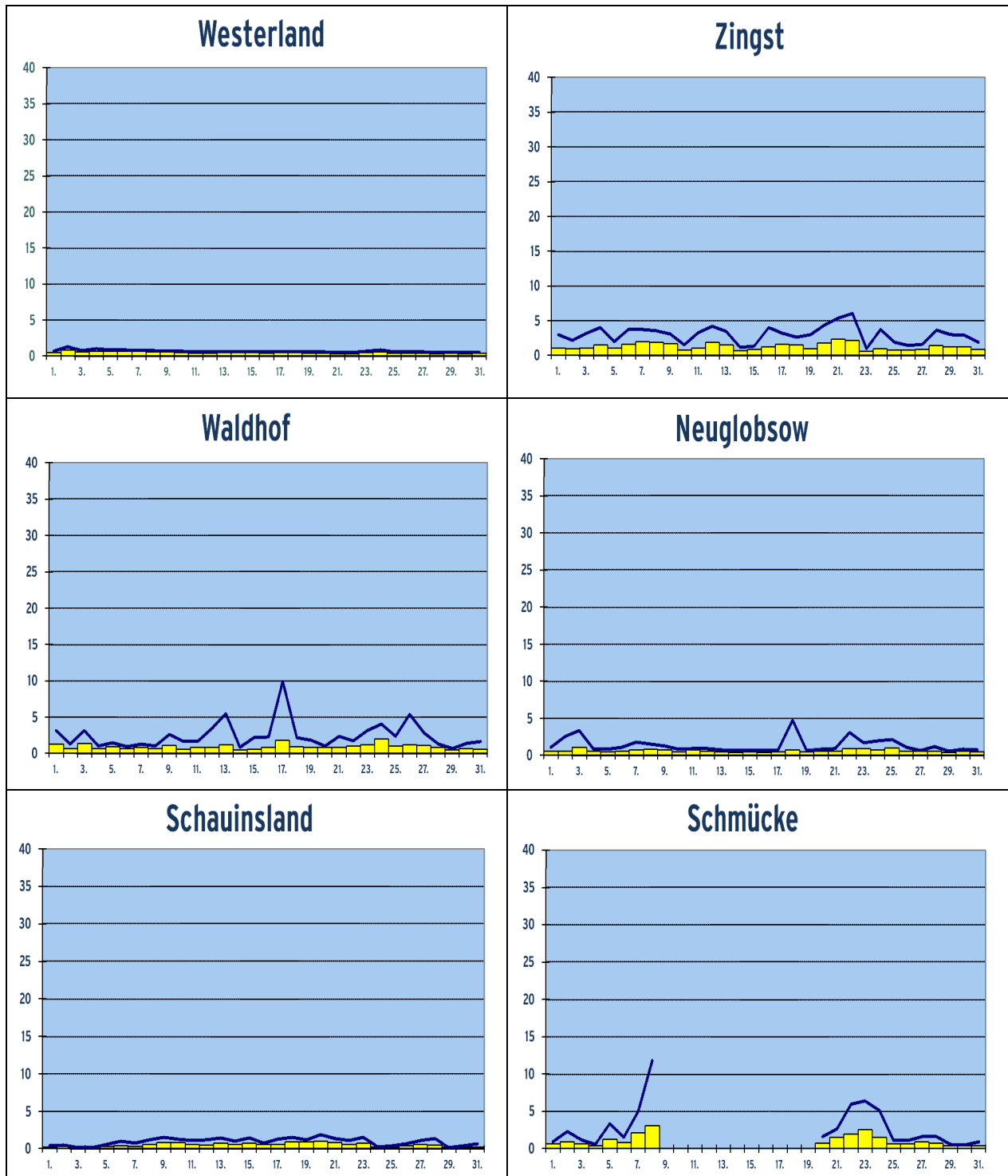
# Schwefeldioxid

in  $\mu\text{g}/\text{m}^3$ , bezogen auf 20 °C

		Wester- land	Zingst	Neu- globow	Waldhof	Schmücke	Schau- insland
Tagesmittel	1.	0.5	1.1	0.6	1.3	0.6	0.2
	2.	0.8	1.0	0.6	0.7	0.9	0.3
	3.	0.6	1.1	1.1	1.4	0.6	0.2
	4.	0.7	1.5	0.6	0.7	0.4	0.2
	5.	0.7	1.1	0.5	0.9	1.2	0.3
	6.	0.7	1.6	0.6	0.7	0.8	0.4
	7.	0.7	2.0	0.7	0.8	2.1	0.3
	8.	0.6	1.9	0.8	0.7	3.1	0.6
	9.	0.6	1.7	0.7	1.1	-	0.8
	10.	0.5	0.8	0.5	0.6	-	0.8
	11.	0.4	1.1	0.7	0.8	-	0.6
	12.	0.4	1.9	0.6	0.8	-	0.5
	13.	0.5	1.5	0.5	1.2	-	0.7
	14.	0.5	0.7	0.4	0.5	-	0.6
	15.	0.5	0.9	0.5	0.6	-	0.7
	16.	0.4	1.2	0.4	0.8	-	0.6
	17.	0.5	1.6	0.5	1.8	-	0.6
	18.	0.5	1.5	0.7	0.9	-	0.9
	19.	0.4	1.0	0.5	0.8	-	0.9
	20.	0.4	1.8	0.6	0.8	0.7	1.0
	21.	0.3	2.3	0.6	0.8	1.5	0.8
	22.	0.3	2.2	0.9	1.0	1.9	0.6
	23.	0.5	0.6	0.9	1.2	2.5	0.7
	24.	0.6	1.0	0.7	2.0	1.5	0.2
	25.	0.4	0.8	1.0	1.0	0.6	0.2
	26.	0.4	0.8	0.6	1.2	0.6	0.4
	27.	0.4	0.9	0.6	1.1	0.9	0.6
	28.	0.3	1.4	0.6	0.8	0.7	0.5
	29.	0.4	1.2	0.4	0.5	0.4	0.2
	30.	0.3	1.2	0.6	0.7	0.4	0.2
	31.	0.4	0.9	0.5	0.6	0.4	0.2
Monatsstatistik	Monatsmittel	0.5	1.3	0.6	0.9	1.1	0.5
	Maximales Tagesmittel	0.8	2.3	1.1	2.0	3.1	1.0
	Median	0.4	1.1	0.5	0.7	0.7	0.5
	98-Perzentil	0.9	3.5	1.6	3.2	5.6	1.3
	5-jähr. Monatsmittel	0.5	1.2	1.0	0.8	1.0	0.4
	5-jähr. max. Tagesmittel	1.9	3.5	4.6	2.8	4.5	2.3

# Schwefeldioxid

in  $\mu\text{g}/\text{m}^3$ , bezogen auf 20 °C



■ Tagesmittel — Tagesmaxima

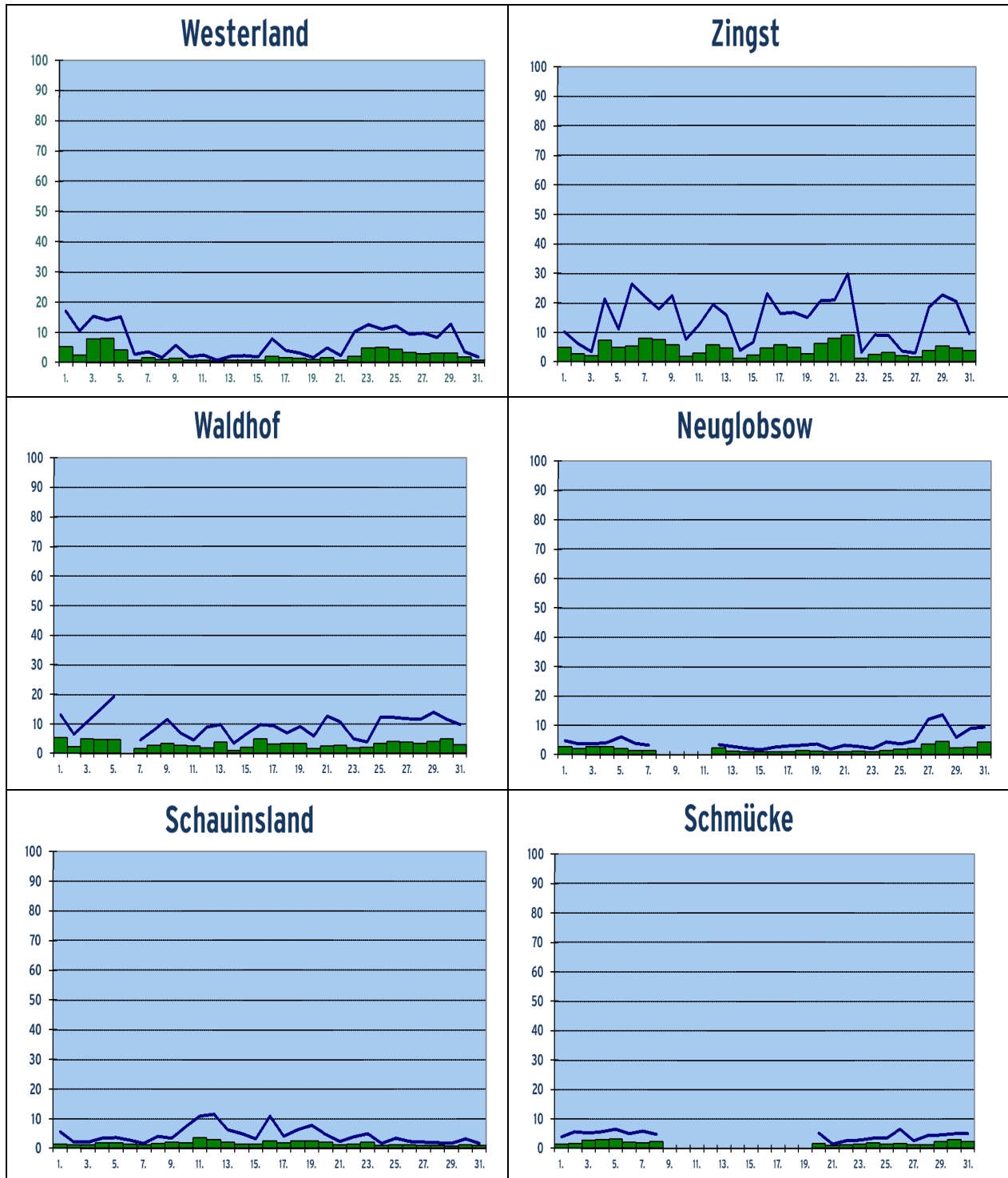
# Stickstoffdioxid

in  $\mu\text{g}/\text{m}^3$ , bezogen auf 20 °C

		Westerland	Zingst	Neuglobsow	Waldhof	Schmücke	Schauinsland
Tagesmittel	1.	5.2	4.9	2.7	5.4	1.4	1.4
	2.	2.5	2.8	2.0	2.2	1.7	1.2
	3.	7.7	2.0	2.7	5.0	2.8	1.3
	4.	8.1	7.3	2.8	4.7	3.0	1.8
	5.	4.2	4.9	2.2	4.8	3.2	1.9
	6.	0.8	5.3	1.4	-	2.0	1.4
	7.	1.5	7.9	1.5	1.7	1.8	1.1
	8.	0.9	7.6	-	2.7	2.4	1.6
	9.	1.4	5.9	-	3.4	-	2.0
	10.	0.7	1.8	-	2.7	-	1.8
	11.	0.8	2.9	-	2.5	-	3.5
	12.	0.5	5.7	2.3	1.9	-	2.9
	13.	0.8	4.6	1.3	3.8	-	2.1
	14.	0.7	1.2	0.9	1.0	-	1.5
	15.	0.8	2.3	1.0	2.1	-	1.4
	16.	2.1	4.8	1.0	4.9	-	2.6
	17.	1.6	5.7	1.1	3.2	-	1.8
	18.	1.3	5.0	1.4	3.5	-	2.6
	19.	0.9	2.8	1.3	3.3	-	2.5
	20.	1.6	6.3	0.9	1.7	1.7	2.1
	21.	0.7	8.0	1.1	2.6	1.0	1.3
	22.	2.1	9.1	1.2	2.8	1.3	1.5
	23.	4.9	1.1	1.0	1.8	1.4	2.0
	24.	5.0	2.5	1.5	2.0	1.9	1.0
	25.	4.4	3.1	1.9	3.3	1.5	1.2
	26.	3.4	2.1	2.1	4.0	1.6	1.1
	27.	2.8	1.7	3.6	3.9	1.3	1.0
	28.	3.0	3.9	4.5	3.5	1.2	1.0
	29.	3.0	5.4	2.3	4.0	2.4	0.8
	30.	1.9	4.6	2.6	4.9	3.0	1.2
	31.	0.8	3.8	4.3	3.0	2.4	0.9
Monatsstatistik	Monatsmittel	2.4	4.4	1.9	3.2	2.0	1.7
	Maximales Tagesmittel	8.1	9.1	4.5	5.4	3.2	3.5
	Median	1.2	2.7	1.7	2.5	1.7	1.3
	98-Perzentil	11.7	18.7	7.7	11.3	5.0	5.3
	5-jähr. Monatsmittel	2.5	3.9	2.5	4.6	2.1	1.4
	5-jähr. max. Tagesmittel	10.7	13.2	6.2	14.8	6.0	6.3

# Stickstoffdioxid

in  $\mu\text{g}/\text{m}^3$ , bezogen auf 20 °C



■ Tagesmittel

— Tagesmaxima

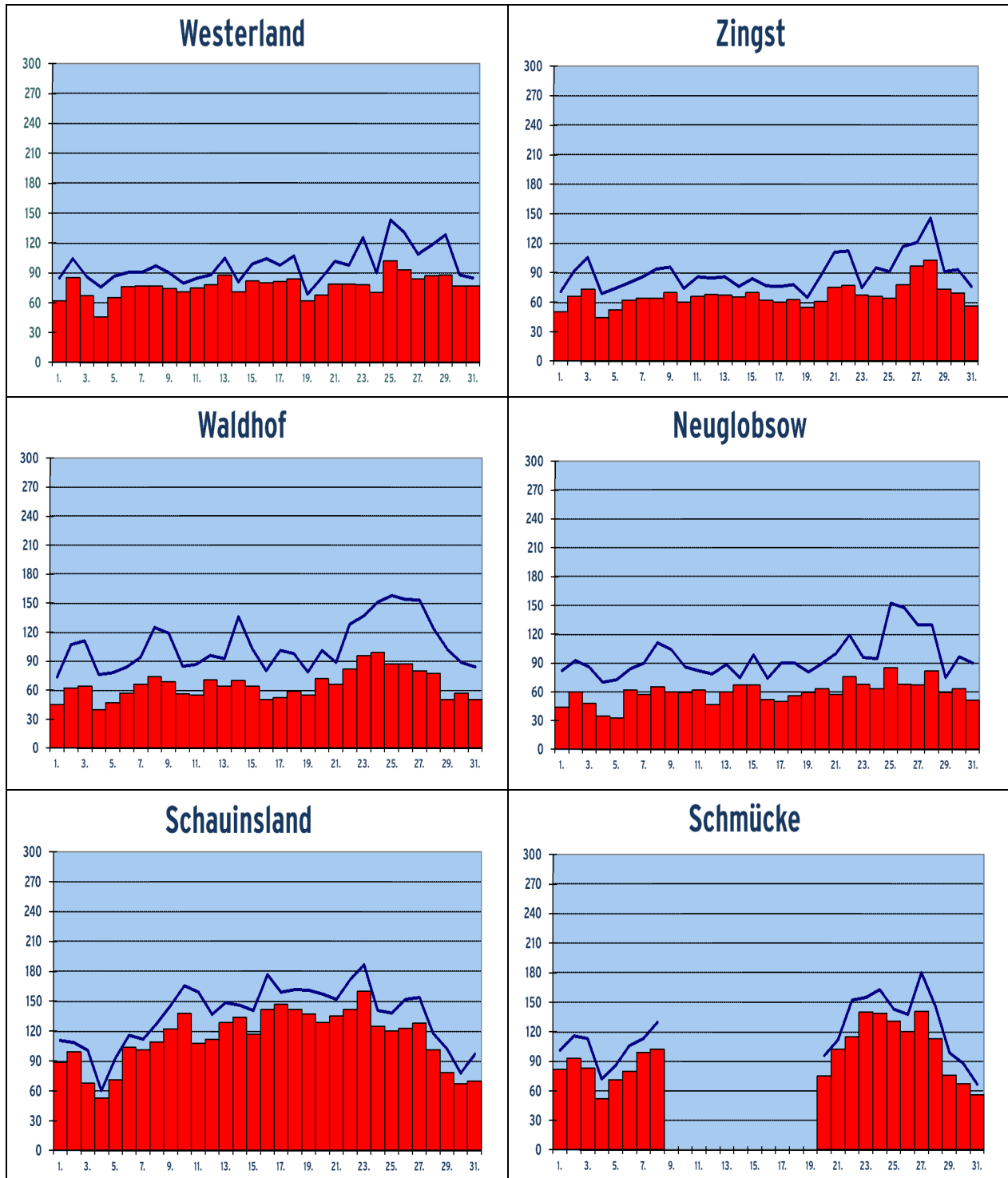
# Ozon

in  $\mu\text{g}/\text{m}^3$ , bezogen auf 20 °C

		Wester- land	Zingst	Neu- globsow	Waldhof	Schmücke	Schau- insland
Tagesmittel	1.	62	50	44	45	82	89
	2.	85	66	60	62	93	99
	3.	67	73	48	64	83	68
	4.	46	44	35	40	52	53
	5.	65	52	33	47	71	71
	6.	76	62	62	57	80	104
	7.	77	64	57	66	99	101
	8.	77	64	65	74	102	109
	9.	74	70	60	69	-	122
	10.	71	60	59	56	-	138
	11.	75	66	62	55	-	108
	12.	78	68	47	71	-	112
	13.	88	67	60	64	-	129
	14.	71	65	67	70	-	134
	15.	82	70	67	64	-	117
	16.	80	62	52	50	-	142
	17.	81	60	50	52	-	147
	18.	84	63	56	59	-	142
	19.	62	55	59	55	-	137
	20.	68	61	63	72	75	129
	21.	79	75	57	66	102	135
	22.	79	77	76	82	115	142
	23.	78	67	68	96	140	160
	24.	70	66	63	99	139	125
	25.	102	64	85	87	131	120
	26.	93	78	68	87	120	123
	27.	84	97	67	80	141	128
	28.	87	103	82	77	113	101
	29.	88	73	59	50	76	78
	30.	77	69	63	57	67	67
	31.	77	56	51	50	56	70
Monatsstatistik	Monatsmittel	77	67	60	65	97	113
	Maximales Tagesmittel	102	103	85	99	141	160
	Median	76	67	60	66	95	116
	98-Perzentil	119	112	122	145	154	167
	Max. 1-Stundenmittel	143	145	151	157	179	184
	5-jähr. Monatsmittel	80	69	65	68	88	98
	5-jähr. max. Tagesmittel	144	122	130	147	175	183

# Ozon

in  $\mu\text{g}/\text{m}^3$ , bezogen auf 20 °C



■ Tagesmittel

— Tagesmaxima

# Feinstaub PM<sub>10</sub>

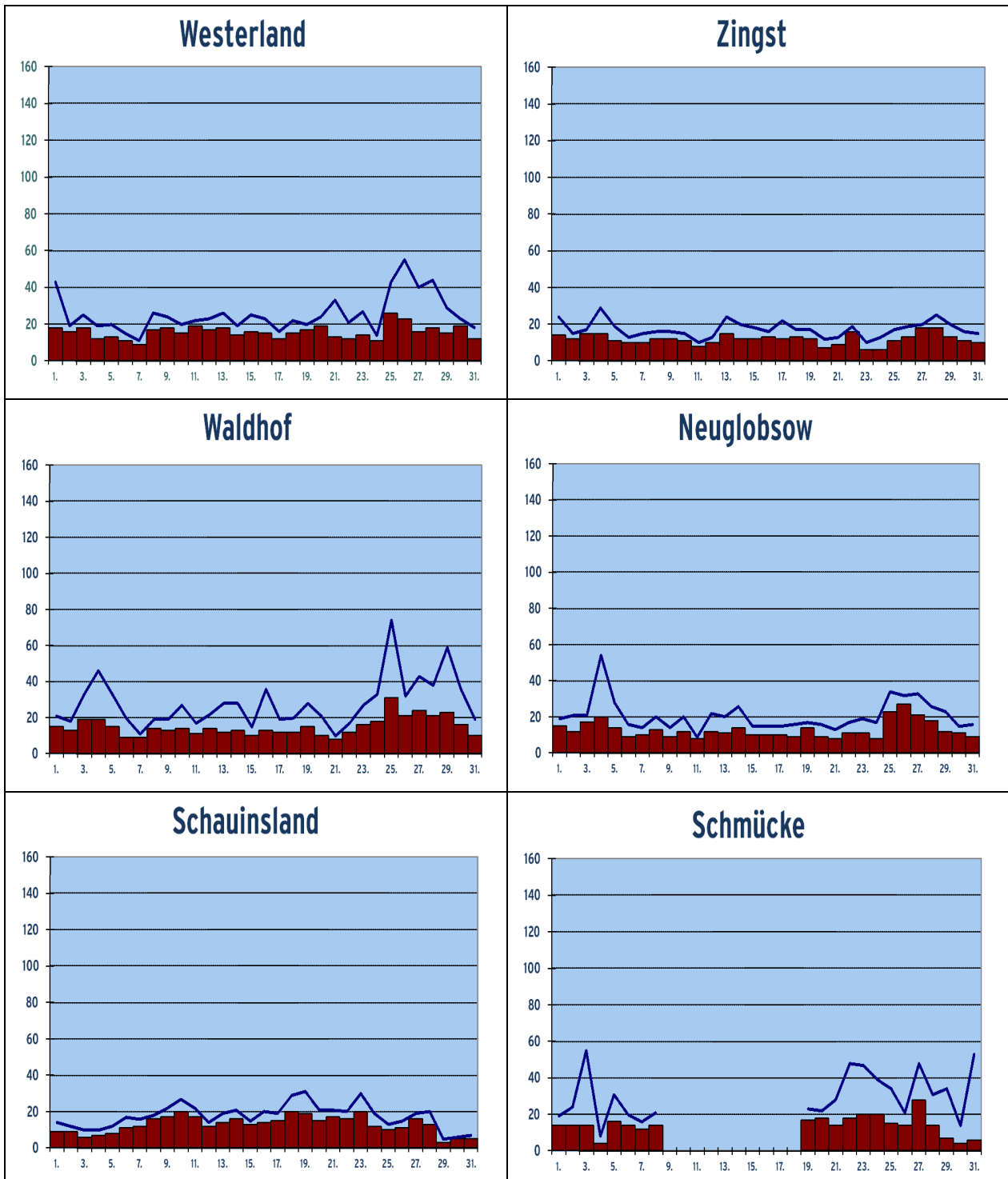
in µg/m<sup>3</sup>, bezogen auf 20 °C

		Westerland	Zingst	Neuglobsow	Waldhof	Schmücke	Schauinsland
Tagesmittel	1.	18	14	15	15	14	9
	2.	16	12	12	13	14	9
	3.	18	15	17	19	14	6
	4.	12	15	20	19	4	7
	5.	13	11	14	15	16	8
	6.	11	10	9	9	14	11
	7.	9	10	10	9	12	12
	8.	17	12	13	14	14	16
	9.	18	12	9	13	-	17
	10.	15	11	12	14	-	20
	11.	19	8	8	11	-	17
	12.	17	10	12	14	-	12
	13.	18	15	11	12	-	14
	14.	14	12	14	13	-	16
	15.	16	12	10	10	-	13
	16.	15	13	10	13	-	14
	17.	12	12	10	12	-	15
	18.	15	13	9	12	-	20
	19.	17	12	14	15	17	19
	20.	19	7	9	10	18	15
	21.	13	9	8	8	14	17
	22.	12	16	11	12	18	16
	23.	14	6	11	16	20	20
	24.	11	6	8	18	20	12
	25.	26	11	23	31	15	10
	26.	23	13	27	21	14	11
	27.	16	18	21	24	28	16
	28.	18	18	18	21	14	13
	29.	15	13	12	23	7	3
	30.	19	11	11	16	4	5
	31.	12	10	9	10	6	5
Monatsstatistik	Monatsmittel	16	12	13	15	14	13
	Maximales Tagesmittel	26	18	27	31	28	20
	Median	15	12	12	13	14	13
	98-Perzentil	35	21	29	38	40	25
	5-jähr. Monatsmittel	16	12	12	14	12	11
	5-jähr. max. Tagesmittel	31	24	28	37	35	30



# PM<sub>10</sub>

in  $\mu\text{g}/\text{m}^3$ , bezogen auf 20 °C



■ Tagesmittel

— Tagesmaxima