

# Konzentrationen von SO<sub>2</sub>, NO<sub>2</sub>, O<sub>3</sub> und PM<sub>10</sub> aus dem Luftmessnetz des Umweltbundesamtes

## Januar 2013

Basis der Statistik sind Halbstundenwerte kontinuierlich registrierender Messgeräte. Die 5-jährige Monatsstatistik berücksichtigt alle Halbstundenwerte aus dem jeweiligen Monat der vorangegangenen 5 Jahre.

Die Nachweisgrenzen sind: SO<sub>2</sub> 0.2 µg/m<sup>3</sup>, NO<sub>2</sub> 0.3 µg/m<sup>3</sup> Ozon 2 µg/m<sup>3</sup>. Die Messwerte der Gase und PM<sub>10</sub> sind auf 20 °C bezogen.

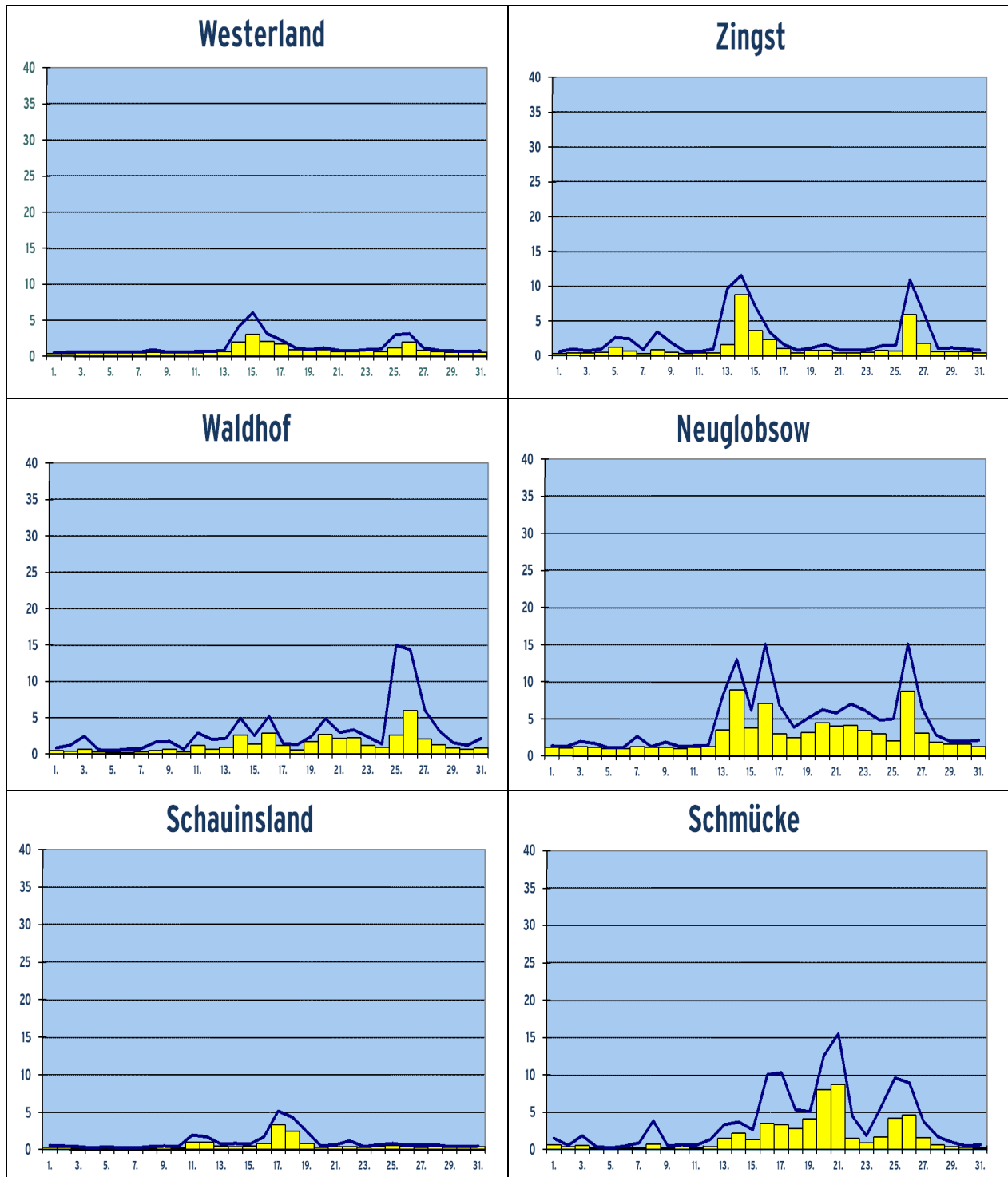
# Schwefeldioxid

in  $\mu\text{g}/\text{m}^3$ , bezogen auf 20 °C

		Westerland	Zingst	Neuglobsow	Waldhof	Schmücke	Schauinsland
Tagesmittel	1.	0.4	0.3	1.2	0.5	0.6	0.3
	2.	0.4	0.4	1.1	0.4	0.4	0.3
	3.	0.5	0.4	1.3	0.7	0.5	0.2
	4.	0.5	0.5	1.2	0.3	0.2	0.2
	5.	0.5	1.2	1.0	0.2	0.2	0.2
	6.	0.5	0.7	1.0	0.2	0.2	0.2
	7.	0.5	0.3	1.3	0.3	0.2	0.2
	8.	0.6	0.9	1.2	0.5	0.7	0.2
	9.	0.5	0.5	1.2	0.7	0.2	0.4
	10.	0.5	0.3	1.0	0.3	0.5	0.2
	11.	0.5	0.4	1.2	1.2	0.2	1.0
	12.	0.6	0.4	1.3	0.7	0.4	1.0
	13.	0.7	1.6	3.5	0.9	1.5	0.5
	14.	2.0	8.8	8.9	2.6	2.2	0.4
	15.	3.1	3.6	3.8	1.4	1.3	0.5
	16.	2.1	2.3	7.1	2.9	3.5	0.8
	17.	1.7	1.1	3.0	1.2	3.3	3.3
	18.	0.9	0.4	2.5	0.6	2.8	2.5
	19.	0.8	0.8	3.2	1.7	4.1	0.8
	20.	0.9	0.8	4.5	2.7	8.0	0.3
	21.	0.7	0.4	4.0	2.2	8.7	0.4
	22.	0.7	0.4	4.1	2.3	1.5	0.4
	23.	0.8	0.5	3.4	1.2	0.9	0.3
	24.	0.7	0.8	3.0	0.9	1.7	0.4
	25.	1.2	0.7	2.0	2.6	4.2	0.6
	26.	2.0	5.9	8.7	6.0	4.6	0.5
	27.	0.8	1.8	3.1	2.1	1.6	0.3
	28.	0.7	0.6	1.9	1.3	0.6	0.4
	29.	0.6	0.6	1.6	0.8	0.4	0.3
	30.	0.6	0.6	1.6	0.7	0.3	0.4
	31.	0.6	0.4	1.3	0.8	0.2	0.4
Monatsstatistik	Monatsmittel	0.9	1.2	2.7	1.3	1.8	0.6
	Maximales Tagesmittel	3.1	8.8	8.9	6.0	8.7	3.3
	Median	0.6	0.6	1.7	0.8	0.7	0.4
	98-Perzentil	3.2	8.8	11.8	6.0	9.5	3.2
	5-jähr. Monatsmittel	1.7	2.3	2.9	2.6	2.0	0.8
	5-jähr. max. Tagesmittel	14.0	19.0	24.2	29.8	21.7	6.3

# Schwefeldioxid

in  $\mu\text{g}/\text{m}^3$ , bezogen auf 20 °C



■ Tagesmittel — Tagesmaxima

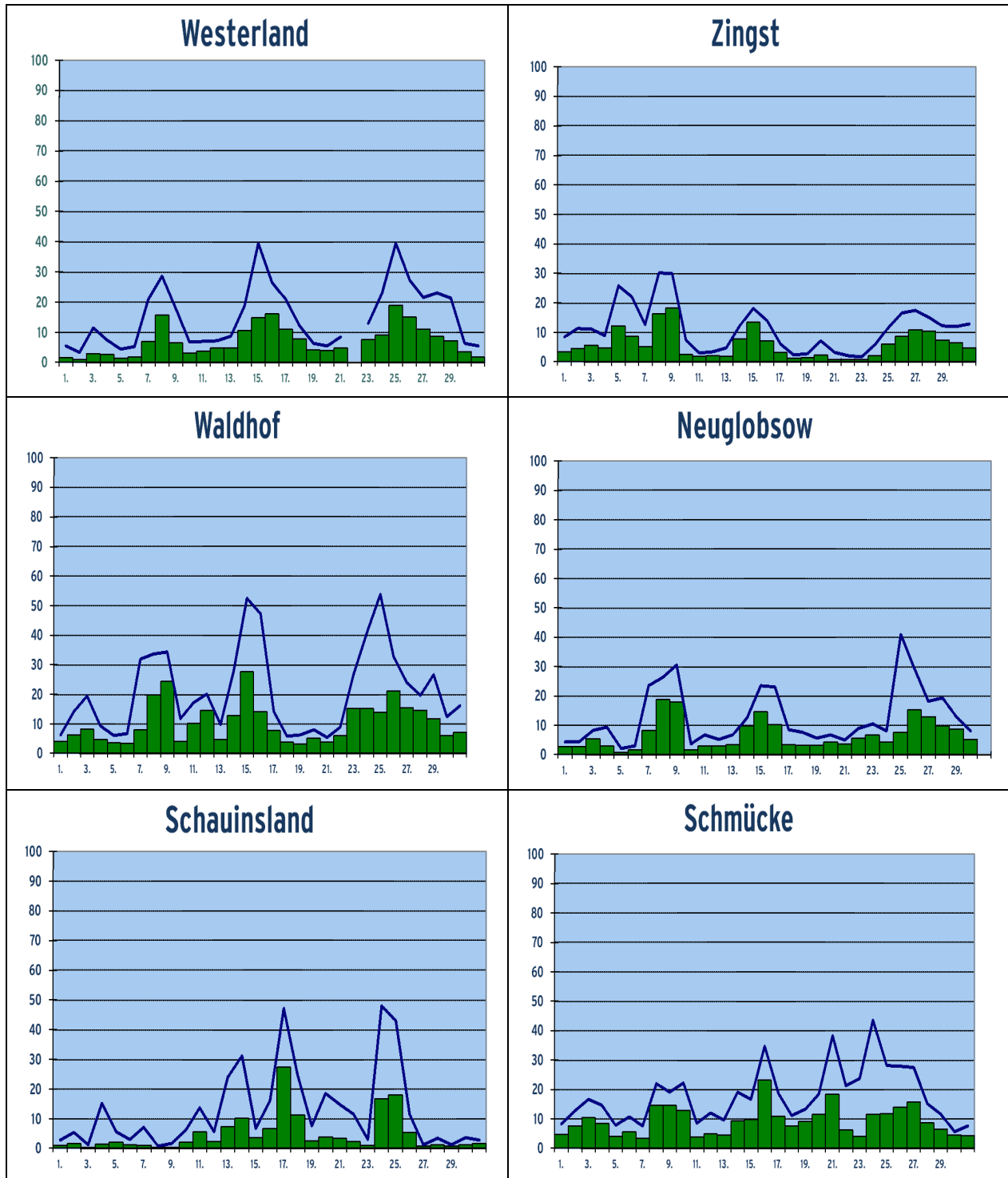
# Stickstoffdioxid

in  $\mu\text{g}/\text{m}^3$ , bezogen auf 20 °C

		Westerland	Zingst	Neuglobsow	Waldhof	Schmücke	Schauinsland
Tagesmittel	1.	1.6	3.3	2.8	4.1	4.7	0.9
	2.	1.0	4.5	2.7	6.2	7.6	1.6
	3.	2.9	5.5	5.4	8.2	10.4	0.4
	4.	2.6	4.7	2.9	4.6	8.4	1.5
	5.	1.3	12.1	0.8	3.7	4.1	2.1
	6.	1.8	8.6	1.7	3.5	5.7	1.2
	7.	6.9	5.2	8.2	7.9	3.5	1.0
	8.	15.8	16.2	18.8	19.8	14.6	0.2
	9.	6.6	18.3	17.9	24.5	14.6	0.4
	10.	3.1	2.6	1.7	4.0	12.8	2.1
	11.	3.7	1.8	2.9	10.1	3.9	5.5
	12.	4.8	2.1	2.9	14.5	4.9	2.4
	13.	4.8	1.9	3.5	4.7	4.5	7.4
	14.	10.6	7.7	9.8	12.8	9.4	10.2
	15.	14.8	13.5	14.7	27.7	9.8	3.7
	16.	16.1	7.2	10.3	14.2	23.3	6.6
	17.	11.0	3.1	3.4	7.8	11.0	27.4
	18.	7.7	1.3	3.2	3.8	7.6	11.3
	19.	4.1	1.4	3.3	3.1	9.2	2.6
	20.	3.9	2.2	4.3	5.2	11.5	3.8
	21.	4.9	0.8	3.7	3.9	18.4	3.4
	22.	-	0.7	5.7	6.1	6.2	2.4
	23.	7.5	0.7	6.8	15.2	4.1	0.9
	24.	9.0	2.0	4.3	15.3	11.5	16.6
	25.	18.9	6.1	7.7	13.9	11.7	18.0
	26.	15.1	8.7	15.2	21.1	14.0	5.4
	27.	11.1	10.9	12.8	15.5	15.7	0.7
	28.	8.6	10.3	9.7	14.6	8.8	1.3
	29.	7.2	7.4	8.6	11.8	6.4	0.7
	30.	3.6	6.5	5.1	6.1	4.5	1.2
	31.	1.8	4.7	-	7.2	4.3	1.6
Monatsstatistik	Monatsmittel	7.1	5.9	6.7	10.4	9.3	4.7
	Maximales Tagesmittel	18.9	18.3	18.8	27.7	23.3	27.4
	Median	4.6	4.1	4.5	7.3	7.9	1.6
	98-Perzentil	24.8	24.3	23.5	34.4	26.8	31.2
	5-jähr. Monatsmittel	9.7	8.9	9.5	12.9	8.6	3.0
	5-jähr. max. Tagesmittel	40.1	40.8	40.3	38.5	29.6	19.6

# Stickstoffdioxid

in  $\mu\text{g}/\text{m}^3$ , bezogen auf 20 °C



■ Tagesmittel

— Tagesmaxima

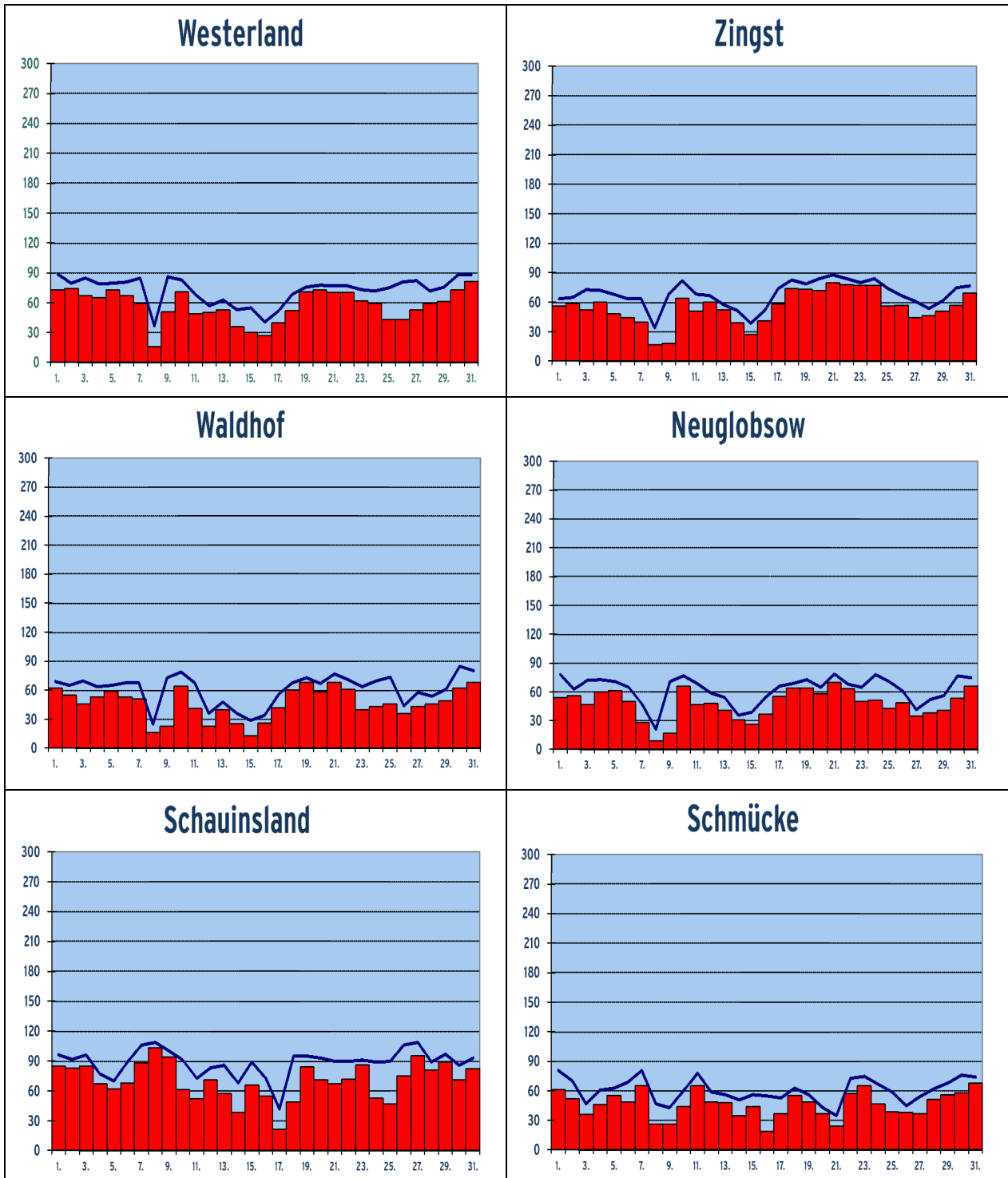
# Ozon

in  $\mu\text{g}/\text{m}^3$ , bezogen auf 20 °C

		Wester- land	Zingst	Neu- globow	Waldhof	Schmücke	Schau- insland
Tagesmittel	1.	73	56	54	62	61	85
	2.	74	59	56	55	52	83
	3.	67	52	47	46	36	85
	4.	65	60	60	53	46	67
	5.	73	48	61	59	55	62
	6.	67	44	50	53	49	68
	7.	59	40	28	51	65	88
	8.	16	17	9	16	26	103
	9.	51	18	17	23	26	94
	10.	71	64	66	64	44	61
	11.	49	51	47	41	65	52
	12.	50	60	48	23	49	71
	13.	53	52	41	40	48	57
	14.	36	39	31	25	35	38
	15.	30	27	26	13	44	66
	16.	27	41	37	26	19	55
	17.	40	58	55	42	37	21
	18.	52	74	64	60	55	49
	19.	71	73	64	68	49	84
	20.	73	72	58	58	37	71
	21.	70	80	70	68	24	67
	22.	70	78	63	61	57	72
	23.	62	77	50	40	65	86
	24.	59	77	51	43	47	53
	25.	43	56	43	46	39	47
	26.	43	57	49	36	38	75
	27.	53	44	35	43	37	95
	28.	59	46	38	46	51	81
	29.	61	51	41	49	56	89
	30.	73	57	53	62	58	71
	31.	81	69	66	68	68	82
Monatsstatistik	Monatsmittel	57	55	48	46	46	70
	Maximales Tagesmittel	81	80	70	68	68	103
	Median	62	56	50	49	48	75
	98-Perzentil	84	82	74	75	74	105
	Max. 1-Stundenmittel	89	87	79	83	81	109
	5-jähr. Monatsmittel	51	48	41	41	54	70
	5-jähr. max. Tagesmittel	83	81	73	71	87	98

# Ozon

in  $\mu\text{g}/\text{m}^3$ , bezogen auf 20 °C



■ Tagesmittel

— Tagesmaxima

# Feinstaub PM<sub>10</sub>

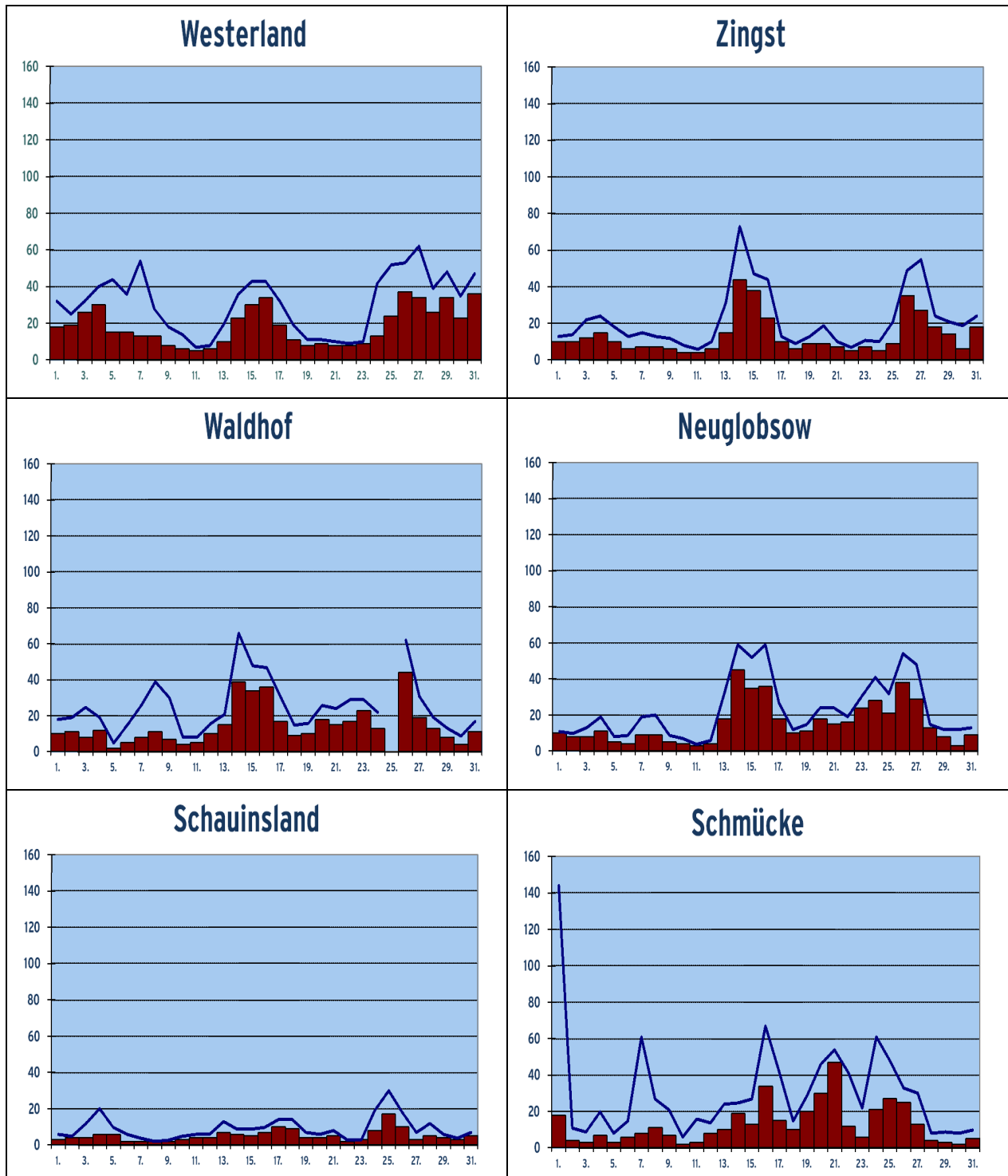
in µg/m<sup>3</sup>, bezogen auf 20 °C

		Westerland	Zingst	Neuglobsow	Waldhof	Schmücke	Schauinsland
Tagesmittel	1.	18	10	10	10	18	3
	2.	19	10	8	11	4	4
	3.	26	12	8	8	3	4
	4.	30	15	11	12	7	6
	5.	15	10	5	2	3	6
	6.	15	6	4	5	6	2
	7.	13	7	9	8	8	2
	8.	13	7	9	11	11	2
	9.	8	6	5	7	7	2
	10.	6	4	4	4	2	3
	11.	5	4	3	5	3	4
	12.	6	6	4	10	8	4
	13.	10	15	18	15	10	7
	14.	23	44	45	39	19	6
	15.	30	38	35	34	13	5
	16.	34	23	36	36	34	7
	17.	19	10	18	17	15	10
	18.	11	6	10	9	10	9
	19.	8	9	11	10	20	4
	20.	9	9	18	18	30	4
	21.	8	7	15	15	47	5
	22.	8	5	16	17	12	2
	23.	9	7	24	23	6	3
	24.	13	5	28	13	21	8
	25.	24	9	21	-	27	17
	26.	37	35	38	44	25	10
	27.	34	27	29	19	13	3
	28.	26	18	13	13	4	5
	29.	34	14	8	8	3	4
	30.	23	6	3	4	2	3
	31.	36	18	9	11	5	5
Monatsstatistik	Monatsmittel	18	13	15	15	13	5
	Maximales Tagesmittel	37	44	45	44	47	17
	Median	14	9	11	12	8	4
	98-Perzentil	44	48	51	51	50	17
	5-jähr. Monatsmittel	20	15	17	19	11	5
	5-jähr. max. Tagesmittel	63	51	61	78	63	24



# PM<sub>10</sub>

in  $\mu\text{g}/\text{m}^3$ , bezogen auf 20 °C



■ Tagesmittel

— Tagesmaxima