

Instruments to inform customers on the origin of their electricity



▶ Katrien Verwimp, April 26th, 2016

VREG

- ▶ Flemish Regulator for Electricity and Gas
- ▶ Issuing Body for guarantees of origin in Flanders, Belgium
 - Member of Association of Issuing Bodies
 - Taking part in the EECS system
- ▶ Competent authority for electricity disclosure

2 online instruments to inform customers on the origin of their electricity

1. Ex Ante: Origin Comparator
→ Looking for a suitable (green) electricity contract
2. Ex Post: GroenCheck
→ Verifying the origin of electricity according to your (green) contract



1. Origin Comparator

Looking for a suitable (green?) electricity contract



Fuelmix Report

► European Directive IEM 2009/72/EU, Art. 3.9

9. Member States shall ensure that electricity suppliers specify in or with the bills and in promotional materials made available to final customers:

(a) the contribution of each energy source to the overall fuel mix of the supplier over the preceding year in a comprehensible and, at a national level, clearly comparable manner;

(...)

The regulatory authority or another competent national authority shall take the necessary steps to ensure that the information provided by suppliers to their customers pursuant to this Article is reliable and is provided, at a national level, in a clearly comparable manner.

Fuelmix Report

Disclosure of the origin of the electricity supplied in previous year:

- yearly VREG report and on the suppliers' invoices
- RES-E and CHP only allowed when proven by GO cancellation
- Fossil and nuclear: proven by corrected production data
- Remaining fossil and nuclear is exported to the RE-DISS residual mix
- RES-E: monthly GO cancellation => 'Greencheck'

Fuelmix Report

NAAM LEVERANCIER	Naam product	Aandeel van product in totale levering		Aandeel uit hernieuwbare bronnen	Aandeel elektriciteit uit kwalitatieve warmtekrachtkoppeling	Aandeel elektriciteit uit fossiele brandstoffen	Aandeel elektriciteit uit nucleaire energie	Aandeel elektriciteit uit onbekende bronnen
Essent Belgium NV	Essent Groen	76,77%		100,00%	0,00%	0,00%	0,00%	0,00%
	Essent Grijs	23,23%		0,00%	0,00%	56,00%	44,00%	0,00%
	Totaal	100,00%		76,77%	0,00%	13,01%	10,22%	0,00%
LAMPIRIS NV	100% groen	100,00%		100,00%	0,00%	0,00%	0,00%	0,00%
	Totaal	100,00%		100,00%	0,00%	0,00%	0,00%	0,00%
OCTA+ Energie NV	Vast	60,25%		100,00%	0,00%	0,00%	0,00%	0,00%
	Variabel	39,75%		100,00%	0,00%	0,00%	0,00%	0,00%
	Totaal	100,00%		100,00%	0,00%	0,00%	0,00%	0,00%
Powerhouse BV	Fixed E	86,63%		53,12%	0,00%	26,25%	20,63%	0,00%
	Relax E	12,72%		0,00%	0,00%	56,00%	44,00%	0,00%
	Flex E	0,65%		0,00%	0,00%	56,00%	44,00%	0,00%

Easy data access?

- ▶ When selecting an electricity supplier, customers benefit from information on the origin of the electricity of each supplier
- ▶ Info on Guarantees of origin supports customers in their choice
- ▶ How to bring the valuable information of the fuelmix report to customers?
- ▶ => the Origin Comparator (“Herkomstvergelijker”)
- ▶ www.vreg.be

Energieleveranciers vergelijken

- ▶ Prijzen vergelijken (V-TEST)
- ▶ Zet de V-TEST in uw agenda
- ▶ Dienstverlening vergelijken (SERVICECHECK)
- ▶ Herkomst stroom vergelijken (HERKOMSTVERGELIJKER)
- ▶ Controleren hoe groen uw stroom is (GROENCHECK)
- ▶ Contacteer een energieleverancier

Energie

- ▶ Gemiddelde
- ▶ Meter
- ▶ Meter
- ▶ Slimme meter
- ▶ Wanneer dag/
- ▶ Wat is de
- ▶ Energie

The Origin Comparator



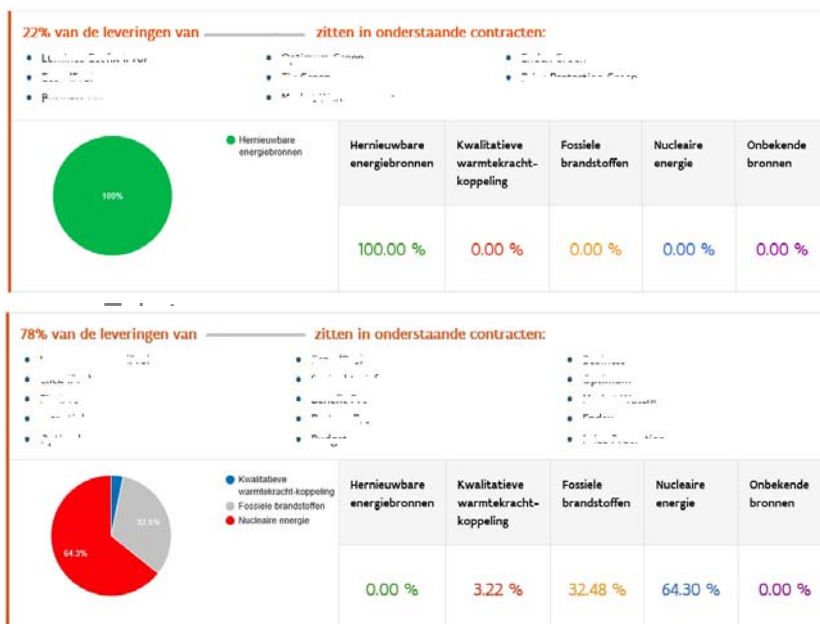
Vergelijk geselecteerde leveranciers

Plaats in vergelijken
Meer info over de verschillende aangeboden contracten per leverancier

<input type="checkbox"/>	Aspiravi Energy NV		Bekijk details
<input type="checkbox"/>	Axpo Benelux SA		Bekijk details
<input type="checkbox"/>	Belgian Eco Energy NV		Bekijk details
<input type="checkbox"/>	Belpower International NV		Bekijk details
<input type="checkbox"/>	Delta Energy Belgium NV		Bekijk details
<input type="checkbox"/>	E.ON Belgium NV		Bekijk details
<input type="checkbox"/>	E.ON Global Commodities SE		Bekijk details
<input type="checkbox"/>	Elektriciteitsbedrijf Merksplas BVBA		Bekijk details
<input type="checkbox"/>	Ecopower CVBA		Bekijk details
<input type="checkbox"/>	EDF Luminus NV		Bekijk details
<input type="checkbox"/>	Electrabel Customer Solutions NV		Bekijk details
<input type="checkbox"/>	Electrabel NV		Bekijk details

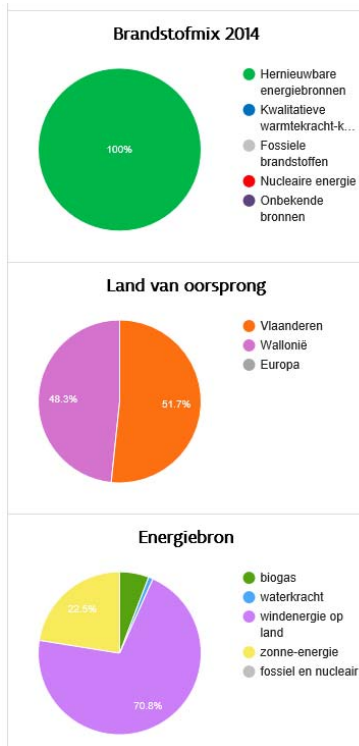
TOP

1) Per supplier: fuelmix per product

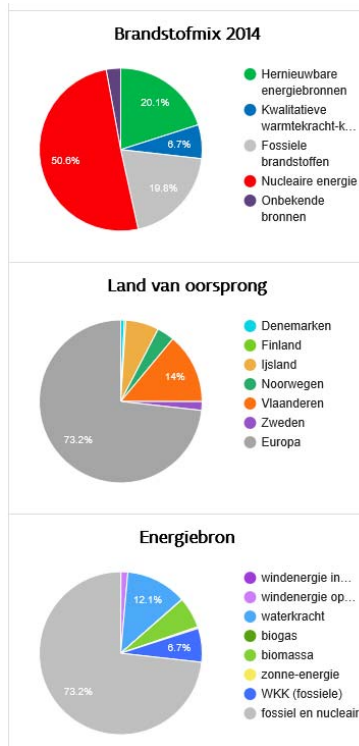


2) Comparison of 3 suppliers

Supplier A



Supplier B



Supplier C



2. GreenCheck

Verifying your contract
by checking the origin of your electricity consumption



Proof of individual RES-E consumption

- ▶ For customer: Is the origin of your electricity proven green as promised?
- ▶ For regulator: compliance Check on suppliers

Double Counting of certificates is avoided by EECS;
Double Disclosure: Risk of double allocation of the GO



Eliminate risk for Double Disclosure

- ▶ Link GO cancelation with individual consumers
 - Option of consumer account in GO registry
 - With large number of domestic RES-E consumers: huge data management
 - Option of linking measured individual consumption data from Grid Operators to GO cancelation
 - Works for all consumers

Monthly 'GreenCheck' for RES-E consumers

- ▶ Based on EAN of individual access point and measured consumption
- ▶ Reporting mechanism with cooperation of Suppliers and Grid operators
- ▶ Monthly cancelation of GO's by the green electricity suppliers for their customers
- ▶ GreenCheck on VREG website: every customer can verify if the individually consumed RES-E was proven by the supplier, using his individual EAN code



GreenCheck: How does it look?

VREG

uw gids op de
energiemarkt

 Zoek je iets?

ZOEKEN

Energieleveranciers vergelijken

- ▶ Prijzen vergelijken (V-TEST)
- ▶ Zet de V-TEST in uw agenda
- ▶ Dienstverlening vergelijken (SERVICECHECK)
- ▶ Herkomst stroom vergelijken (HERKOMSTVERGELIJKER)
- ▶ **Controleren hoe groen uw stroom is (GROENCHECK)**
- ▶ Contacteer een energieleverancier

Energieverbruik en meters

- ▶ Gemiddeld energieverbruik van een gezin
- ▶ Meteropname
- ▶ Metertypes
- ▶ Slimme meters
- ▶ Wanneer overschakelen naar dag/nachtmeter?
- ▶ U vermoedt dat uw elektriciteits- of aardgasmeter stuk is.
- ▶ Energie besparen

Zonnepanelen

- ▶ Registratie met eID
- ▶ Algemene informatie
- ▶ Welke steun krijg ik?
- ▶ Uw dossier aanmelden
- ▶ Inloggen in de certificatedatabank
- ▶ Uw meterstand doorgeven
- ▶ Uitbetaling certificaten door uw netbeheerder
- ▶ Wijzigingen in uw dossier doorgeven
- ▶ Wat met de stroom die u produceert?
- ▶ Veelgestelde vragen
- ▶ Contactformulier

Controleren hoe groen uw stroom is (GROENCHECK)

Via deze test kan u controleren of het elektriciteitscontract met uw leverancier echt groen is. U ziet onmiddellijk het % groene stroom dat uw leverancier u de afgelopen maanden leverde.

Wat moet u doen?

U voert uw EAN-code in (deze code bestaat uit 18 cijfers, begint met 5414 en u vindt ze terug op uw energiefactuur). U kan tot 10 EAN-codes ingeven. Druk hiervoor op het + teken. Als resultaat krijgt u per maand het % van de door u verbruikte elektriciteit waarvoor uw leverancier de herkomst uit hernieuwbare energiebronnen bewees. (* Lees de disclaimer onderaan deze pagina)

Let op dat u de EAN-code elektriciteit ingeeft en niet de EAN-code aardgas.

Uw EAN code(s)



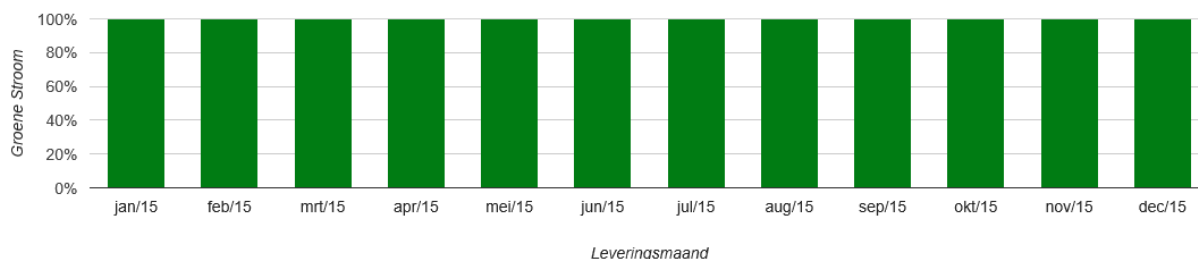
Vul de code in de afbeelding in: *

Controleer uw stroom

Groencheck – Is mijn groene stroom wel echt groen?

Resultaat van uw opzoeking

EAN: 541449500001365298



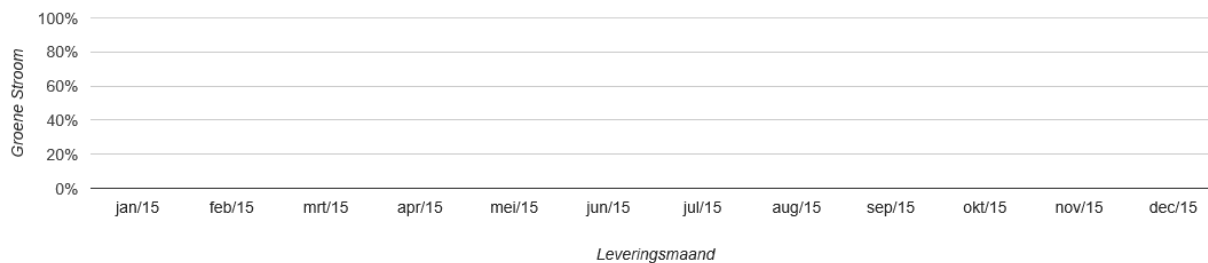
100% Groene stroom in december 2015

In december 2015 was uw percentage 100%. Uw leverancier diende voldoende garanties van oorsprong in als bewijs dat de elektriciteit die u verbruikte uit hernieuwbare energiebronnen kwam (zoals zon, wind, biogas, biomassa, waterkracht, ...).

Groencheck – Is mijn groene stroom wel echt groen?

Resultaat van uw opzoeking

EAN: 541448820062403021



0% Groene stroom



Flanders
State of the Art

Groencheck – Is mijn groene stroom wel echt groen?

Resultaat van uw opzoeking

EAN: 541448820047963410



100% Groene stroom in december 2015



Flanders
State of the Art

Complaint Button

In de GroenCheck staat een lager % groene stroom dan wat mijn leverancier mij beloofde - is er iets mis?

Als de GroenCheck een lager groenpercentage toont dan wat u verwachtte, adviseren we u volgende stappen te ondernemen:

1. Controleer uw contract:
Onderzoek welk percentage groene stroom u contractueel heeft afgesproken met uw leverancier.
2. Neem schriftelijk (via e-mail of per brief) contact met uw leverancier:
Als in de GroenCheck een lager % groene stroom vermeld staat dan wat uw leverancier u belooft, kan u met hem contact opnemen om verduidelijking te vragen. Het kan zijn dat het contractueel beloofde groenpercentage niet door alle partijen op dezelfde manier begrepen wordt. Of mogelijk heeft uw leverancier een fout gemaakt in zijn administratie.
3. Als u geen duidelijke uitleg krijgt of uw leverancier kan het beloofde % groene stroom niet bewijzen, kan u bij ons een klacht indienen. Wij kunnen dan op basis van het antwoord van uw leverancier onderzoeken waar het misging en rechtzettingen in gang zetten. We houden een overzicht van de meldingen bij en kunnen sancties opleggen aan de marktpartijen die hun verplichtingen niet nakomen.

KLACHT OVER DE GROENCHECK

Klacht over het resultaat van de GroenCheck

Uw voor- en achternaam *

Uw e-mailadres *

Uw telefoonnummer *

Uw EAN-code (begint met 5414) *

Naam leverancier *

Contractnaam

Beloofde groenpercentage volgens uw contract *

Groenpercentage in de groencheck *

Maand(en) met afwijkend groenpercentage *

Voeg de brief of e-mailwisseling met uw leverancier toe als bijlage *

 Bladeren...

Reactie van uw leverancier *

Vrije mededeling

Toepassen

GreenCheck: How does it work?

Monthly 'Green reporting procedure' (1/4)

- ▶ Electricity suppliers
 - Report a list of all access point EANcodes of their RES-E consumers of the past month of supply N
 - Including the %RES-E and the Grid Operator GLN code
 - By the 3rd working day of the month N+1
- ▶ VREG
 - Recombines the lists of all suppliers to lists of RES-E consumers per Grid Operator
 - Sends these lists to the Grid Operators

How does it work?

Monthly 'Green reporting procedure' (2/4)

- ▶ Grid Operators:
 - Receive the list of all RES-E consumers (on working day 4 of month N+1)
 - Add to every consumer the individual consumption of the past month N
 - Send the completed list back to VREG (by working day 12 of month N+1)
- ▶ VREG
 - Calculates the amount of RES-E supplied per supplier in MWh
 - = amount of GO's to cancel per supplier
 - Alerts all suppliers of their amount of GO's to cancel

How does it work?

Monthly 'Green reporting procedure' (3/4)

- ▶ Suppliers
 - Cancel their 'quotum' of GO's (within 10 working days)
- ▶ VREG
 - Checks whether suppliers did cancel enough GO's to proof their promised RES-E supply
 - This % of compliance is added in the GreenCheck webtool
 - This webtool is linked to the database of all reported RES-E consumers for that month N

How does it work?

Monthly 'Green reporting procedure' (4/4)

- ▶ Consumer
 - Fill in the EANcode of his access point at www.vreg.be/groencheck
 - Get to see the % of RES-E in his consumption that was proven to VREG by GO cancelation of his supplier
 - = For the past 12 months
- ▶ Procedure: BESL-2011-7
 - <http://www.vreg.be/nl/document/besl-2011-7>

Benefits of this procedure

- ▶ Consumer information
 - = key element in liberalised market
- ▶ Compliance check by Random inspection of suppliers proportions of GO cancelation

Challenge for the disclosure system

Future popularity of green electricity products?

1. Consumers have no insight in the details of the origin of their electricity product
2. Public debate on the origin of the RES-E products
 - Domestic vs. foreign RES-E
 - Type of energy source
 - Additionality
 - ...



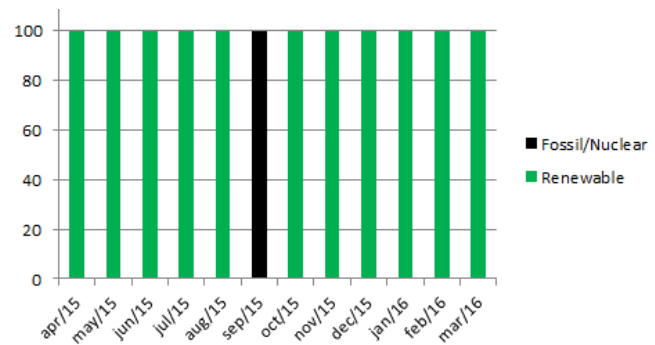
Next step: expand the 'Greencheck'

- ▶ Provide more transparency than just 'green electricity'
- ▶ Add extra info (available on the cancelled GOs)
 - Details on the energy source
 - Country of origin
 - ICS (Independent Labels)
 - ...

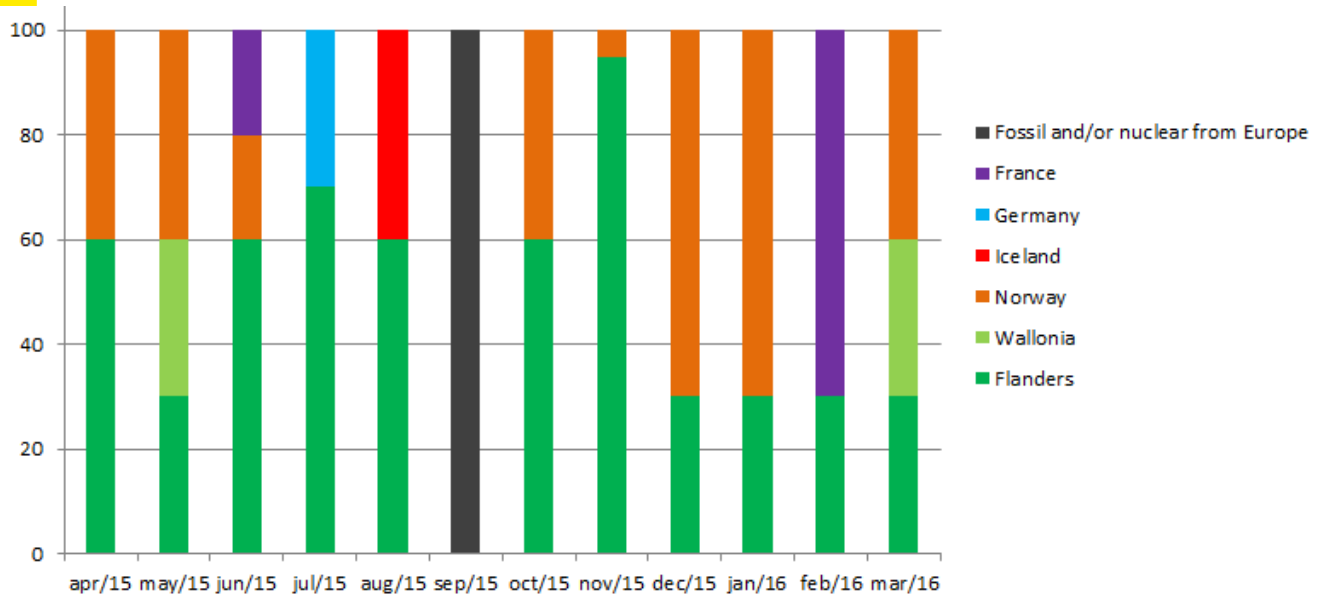
GroenCheck 2.0

- ▶ Under Construction ...
- ▶ Basic info stays: RES-E/HE Cogeneration/Fossil-Nuclear

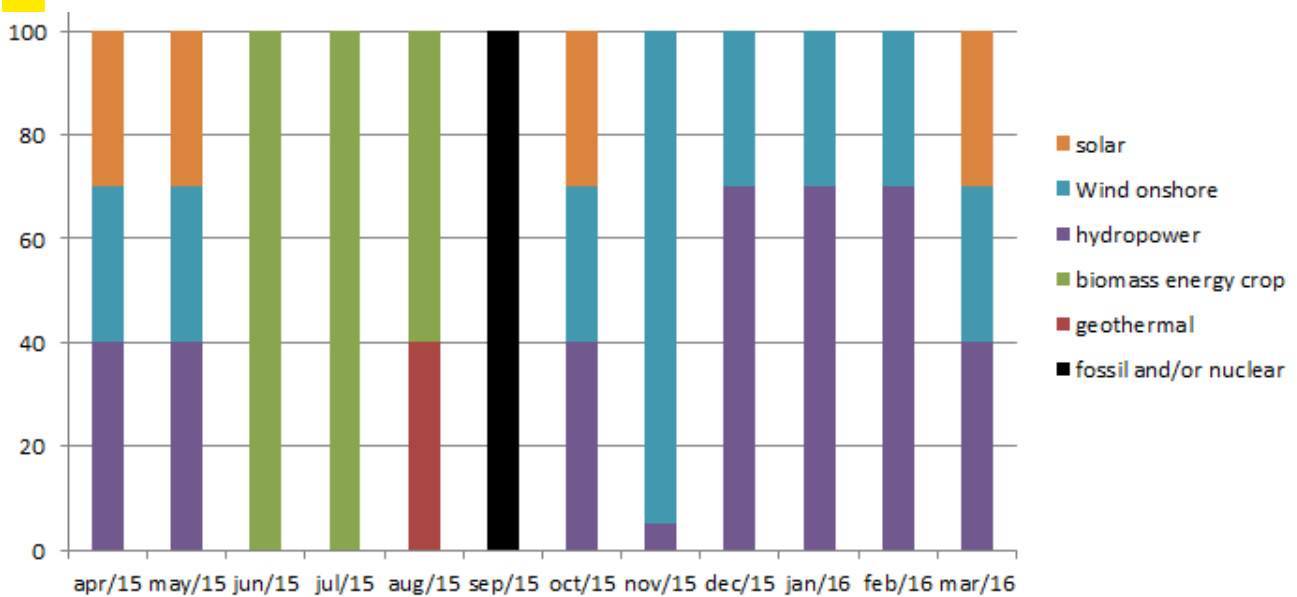
- ▶ Extra info:
 - Country of origin
 - Energy Source
 - Details Energy Source
 - Details Technology
 - Independent Quality labels (ICS)



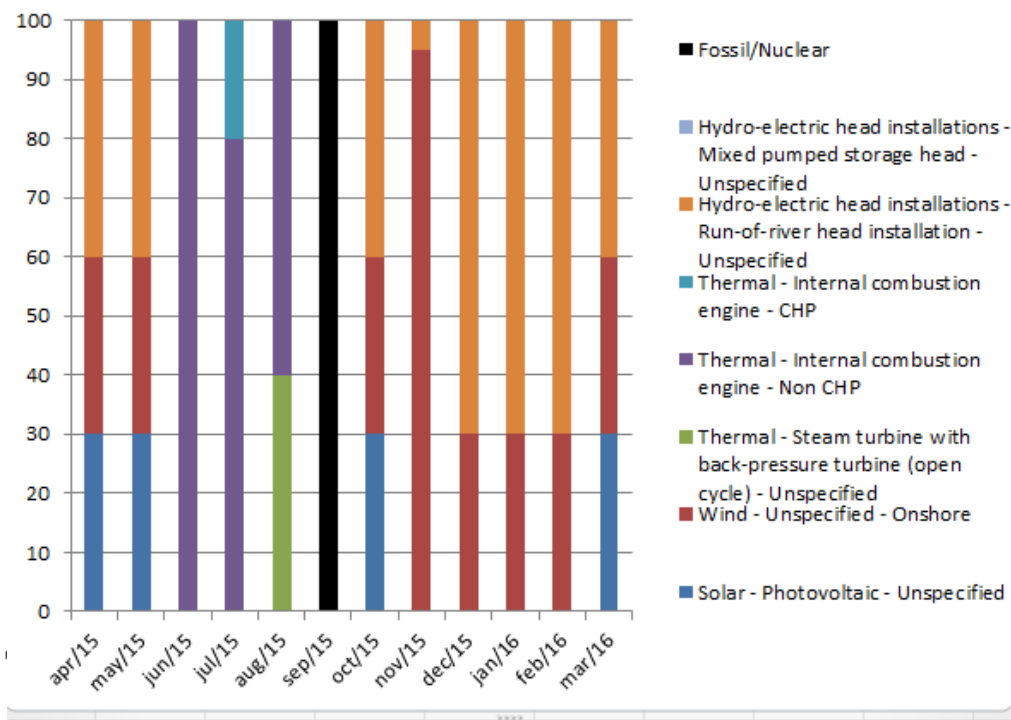
1. Country of origin



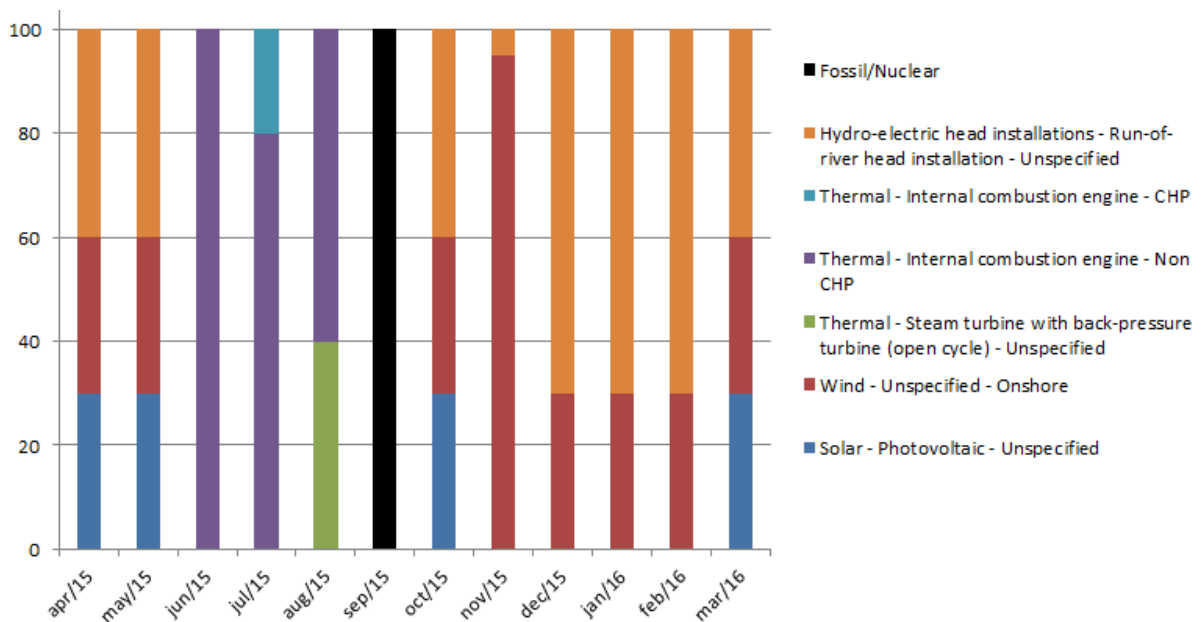
2. Energy Source



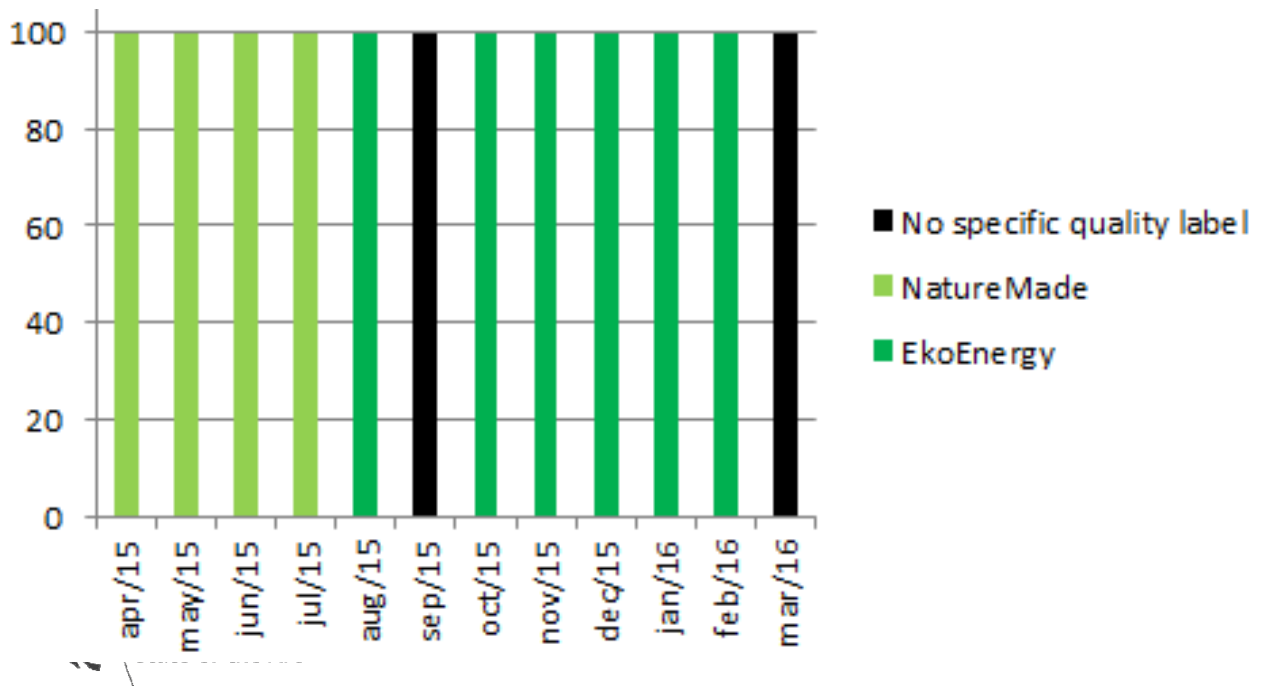
2.a. Details Energy Source



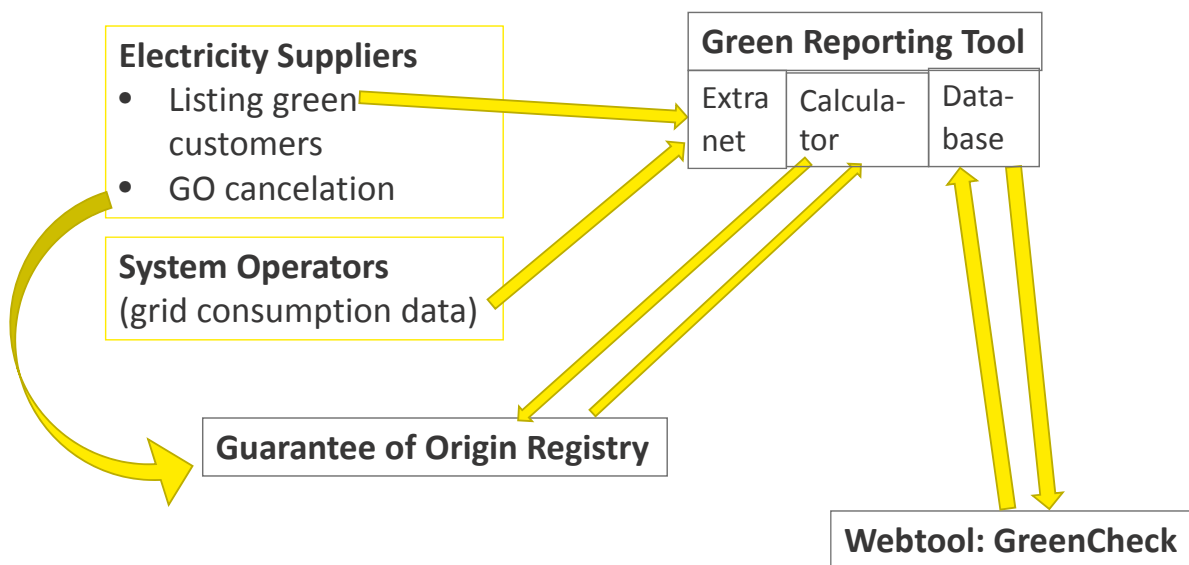
2.b Details Technology



3. Labels (Independent Criteria Schemes)



Linking applications @ VREG





Thank you for your attention!

Katrien.verwimp@vreg.be
www.vreg.be
Twitter: @vreg_be
Facebook: VREG