

Konzentrationen von SO₂, NO₂, O₃ und PM₁₀ aus dem Luftmessnetz des Umweltbundesamtes

April 2014

Basis der Statistik sind Halbstundenwerte kontinuierlich registrierender Messgeräte. Die 5-jährige Monatsstatistik berücksichtigt alle Halbstundenwerte aus dem jeweiligen Monat der vorangegangenen 5 Jahre.

Die Nachweisgrenzen sind: SO₂ 0.2 µg/m³, NO₂ 0.3 µg/m³, Ozon 2 µg/m³. Die Messwerte der Gase und PM₁₀ sind auf 20 °C bezogen.

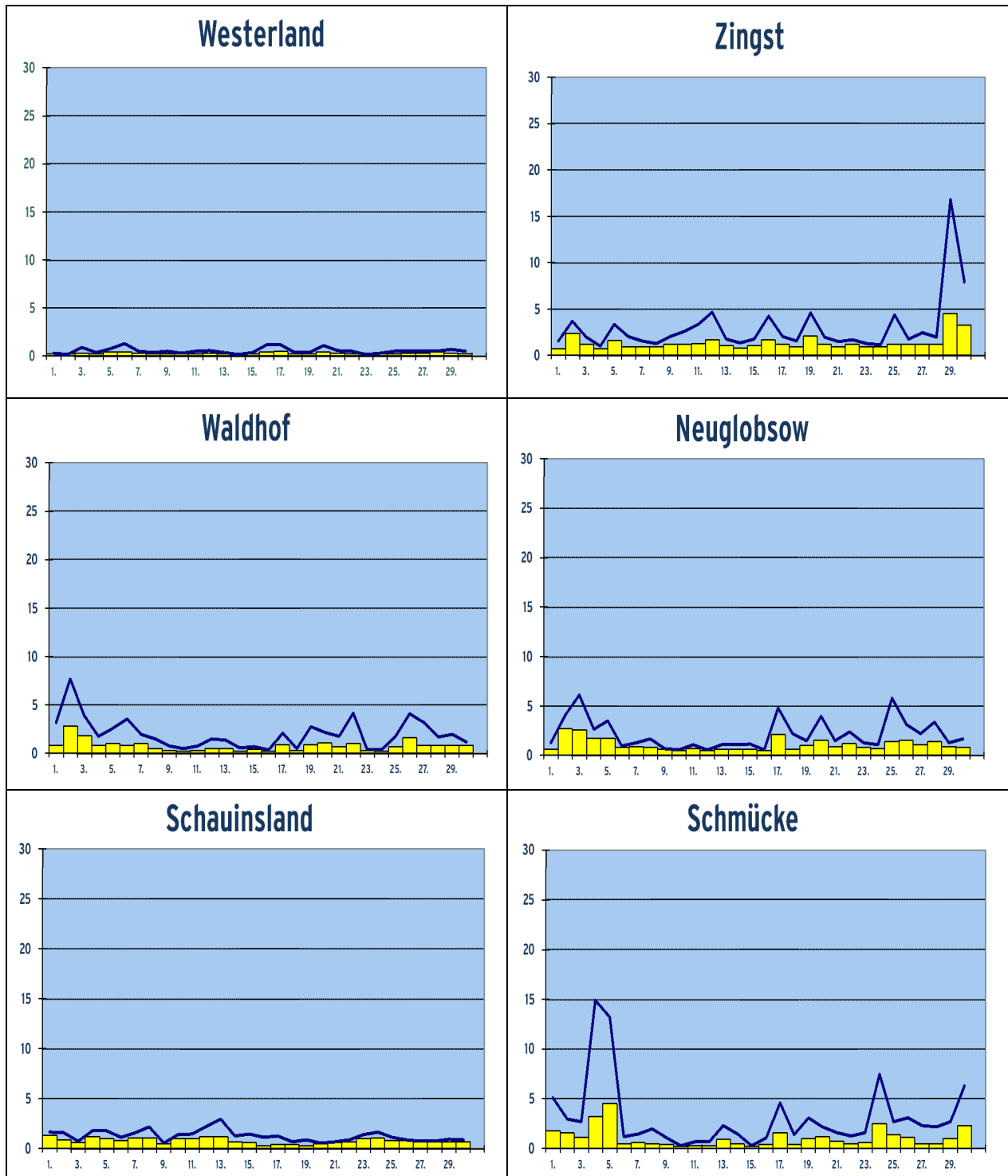
Schwefeldioxid

in $\mu\text{g}/\text{m}^3$, bezogen auf 20 °C

		Westerland	Zingst	Neuglobsow	Waldhof	Schmücke	Schauinsland
Tagesmittel	1.	0.2	0.7	0.6	0.8	1.8	1.3
	2.	0.2	2.4	2.7	2.8	1.6	0.9
	3.	0.3	1.2	2.6	1.8	1.1	0.6
	4.	0.2	0.7	1.7	0.8	3.2	1.2
	5.	0.4	1.6	1.7	1.0	4.5	1.0
	6.	0.4	0.9	0.8	0.8	0.5	0.8
	7.	0.3	0.9	0.9	1.0	0.6	1.1
	8.	0.2	0.9	0.8	0.5	0.5	1.1
	9.	0.2	1.2	0.6	0.3	0.4	0.5
	10.	0.2	1.2	0.5	0.2	0.2	1.0
	11.	0.2	1.3	0.7	0.3	0.3	1.0
	12.	0.3	1.7	0.5	0.5	0.3	1.2
	13.	0.2	1.1	0.6	0.5	0.9	1.2
	14.	0.2	0.8	0.6	0.2	0.5	0.7
	15.	0.2	1.1	0.6	0.4	0.2	0.6
	16.	0.4	1.7	0.5	0.2	0.4	0.3
	17.	0.5	1.2	2.1	0.9	1.6	0.4
	18.	0.2	0.9	0.6	0.3	0.4	0.4
	19.	0.2	2.1	1.0	0.9	1.0	0.3
	20.	0.4	1.2	1.5	1.1	1.2	0.5
	21.	0.3	0.9	0.9	0.7	0.7	0.6
	22.	0.2	1.2	1.2	1.0	0.5	0.7
	23.	0.2	0.9	0.8	0.3	0.6	1.0
	24.	0.2	0.9	0.7	0.2	2.5	1.1
	25.	0.2	1.2	1.4	0.7	1.4	0.8
	26.	0.3	1.2	1.5	1.6	1.1	0.8
	27.	0.3	1.2	1.1	0.8	0.5	0.7
	28.	0.4	1.2	1.4	0.8	0.5	0.7
	29.	0.3	4.5	0.9	0.8	1.0	0.7
	30.	0.2	3.3	0.8	0.8	2.3	0.7
	31.	-	-	-	-	-	-
Monatsstatistik	Monatsmittel	0.3	1.4	1.1	0.8	1.1	0.8
	Maximales Tagesmittel	0.5	4.5	2.7	2.8	4.5	1.3
	Median	0.2	1.0	0.8	0.5	0.6	0.7
	98-Perzentil	0.8	4.9	3.5	3.5	5.3	1.8
	5-jähr. Monatsmittel	1.0	1.3	1.5	1.2	1.5	0.7
	5-jähr. max. Tagesmittel	2.3	3.3	5.6	3.9	8.9	10.0

Schwefeldioxid

in $\mu\text{g}/\text{m}^3$, bezogen auf 20 °C



■ Tagesmittel — Tagesmaxima

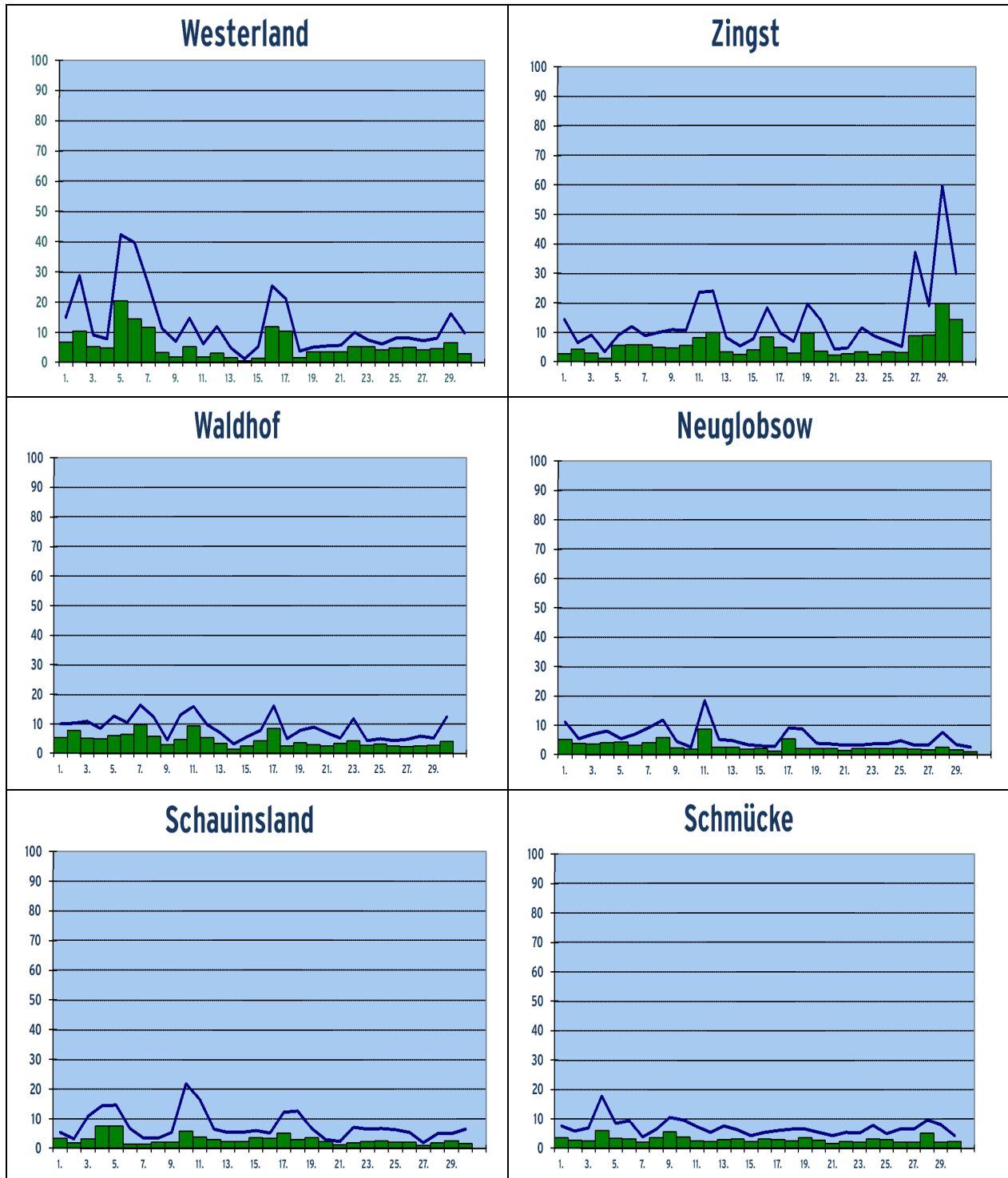
Stickstoffdioxid

in $\mu\text{g}/\text{m}^3$, bezogen auf 20 °C

		Wester- land	Zingst	Neu- glob-sow	Waldhof	Schmücke	Schau- insland
Tagesmittel	1.	6.7	2.8	5.1	5.3	3.7	3.4
	2.	10.4	4.2	3.9	7.7	2.8	1.8
	3.	5.3	2.9	3.7	5.1	2.6	3.2
	4.	4.9	1.1	4.0	5.0	6.1	7.5
	5.	20.4	5.6	4.3	6.0	3.5	7.6
	6.	14.4	5.8	3.1	6.5	3.1	1.5
	7.	11.7	5.8	4.0	9.7	2.1	1.5
	8.	3.3	4.9	5.8	5.7	3.6	2.0
	9.	1.9	4.8	2.3	2.9	5.6	2.0
	10.	5.3	5.5	1.8	4.8	3.9	5.7
	11.	1.9	8.3	8.6	9.2	2.6	3.9
	12.	3.1	10.0	2.6	5.4	2.3	2.9
	13.	1.5	3.3	2.5	3.4	3.0	2.2
	14.	0.6	2.6	1.8	1.4	3.1	2.3
	15.	1.3	4.1	2.0	2.5	2.4	3.6
	16.	11.8	8.4	1.3	4.2	3.3	3.3
	17.	10.4	4.9	5.3	8.5	3.0	5.2
	18.	1.5	3.0	2.0	2.5	2.5	3.0
	19.	3.5	9.8	2.2	3.6	3.7	3.5
	20.	3.5	3.6	2.2	3.0	2.8	2.2
	21.	3.5	2.2	1.5	2.6	1.7	1.3
	22.	5.2	2.8	2.0	3.5	2.4	1.8
	23.	5.2	3.5	2.1	4.2	2.2	2.4
	24.	4.2	2.6	2.2	2.7	3.1	2.6
	25.	4.8	3.3	2.2	3.2	3.0	2.1
	26.	5.0	3.1	1.8	2.6	2.2	2.0
	27.	4.1	8.8	1.6	2.4	2.2	0.9
	28.	4.7	9.0	2.6	2.5	5.1	1.9
	29.	6.6	19.7	1.7	2.8	2.0	2.6
	30.	2.9	14.4	1.1	4.0	2.3	1.7
	31.	-	-	-	-	-	-
Monatsstatistik	Monatsmittel	5.7	5.7	2.9	4.4	3.1	2.9
	Maximales Tagesmittel	20.4	19.7	8.6	9.7	6.1	7.6
	Median	4.3	4.0	2.3	3.6	2.5	2.1
	98-Perzentil	24.3	24.0	9.6	12.4	9.4	11.0
	5-jähr. Monatsmittel	5.8	7.6	3.1	5.4	3.4	2.4
	5-jähr. max. Tagesmittel	21.2	20.7	10.1	14.5	8.0	8.4

Stickstoffdioxid

in $\mu\text{g}/\text{m}^3$, bezogen auf 20 °C



■ Tagesmittel

— Tagesmaxima

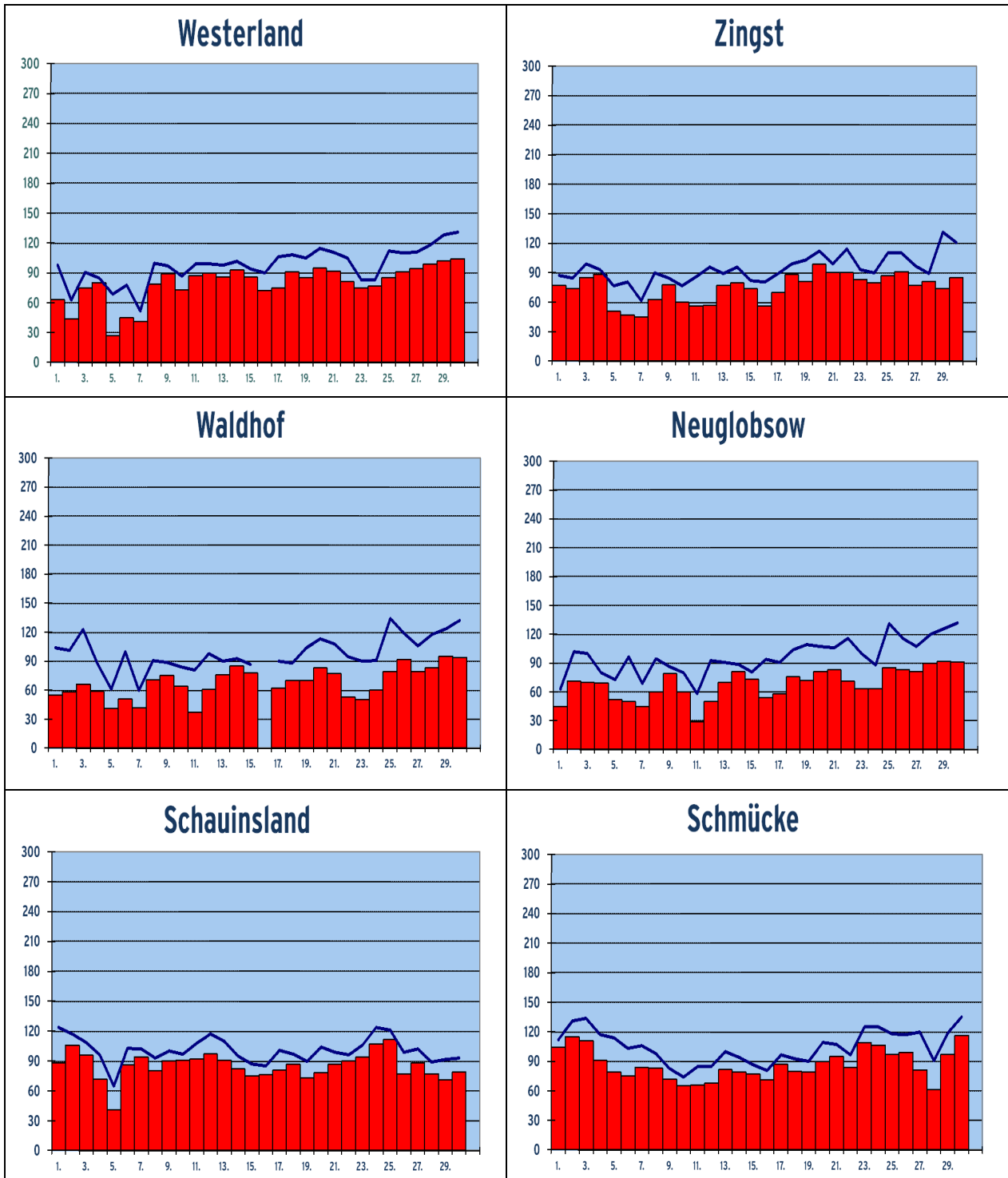
Ozon

in $\mu\text{g}/\text{m}^3$, bezogen auf 20 °C

		Wester- land	Zingst	Neu- globow	Waldhof	Schmücke	Schau- insland
Tagesmittel	1.	63	77	45	55	104	88
	2.	44	74	71	58	115	106
	3.	75	85	70	66	111	96
	4.	80	88	69	59	91	72
	5.	27	51	52	41	79	41
	6.	45	47	50	51	75	86
	7.	41	45	45	42	84	94
	8.	79	63	60	71	83	80
	9.	89	78	79	75	72	90
	10.	73	60	60	64	65	91
	11.	87	56	29	37	66	92
	12.	90	57	50	61	68	97
	13.	86	77	70	76	82	91
	14.	93	80	81	85	79	82
	15.	86	74	73	78	77	75
	16.	72	56	54	-	71	76
	17.	75	70	58	62	87	81
	18.	91	88	76	70	80	87
	19.	85	81	72	70	79	73
	20.	95	99	81	83	90	78
	21.	92	90	83	77	95	87
	22.	81	90	71	53	84	90
	23.	75	83	63	50	109	94
	24.	77	80	63	60	106	107
	25.	85	87	85	79	97	112
	26.	91	91	83	92	99	77
	27.	94	77	81	79	81	88
	28.	99	81	90	83	61	77
	29.	102	74	92	95	97	71
	30.	104	85	91	94	116	79
	31.	-	-	-	-	-	-
Monatsstatistik	Monatsmittel	79	75	68	68	87	85
	Maximales Tagesmittel	104	99	92	95	116	112
	Median	83	78	71	71	85	87
	98-Perzentil	118	108	126	122	126	117
	Max. 1-Stundenmittel	130	131	132	134	135	124
	5-jähr. Monatsmittel	79	77	76	73	89	101
	5-jähr. max. Tagesmittel	101	110	119	118	140	148

Ozon

in $\mu\text{g}/\text{m}^3$, bezogen auf 20 °C



■ Tagesmittel

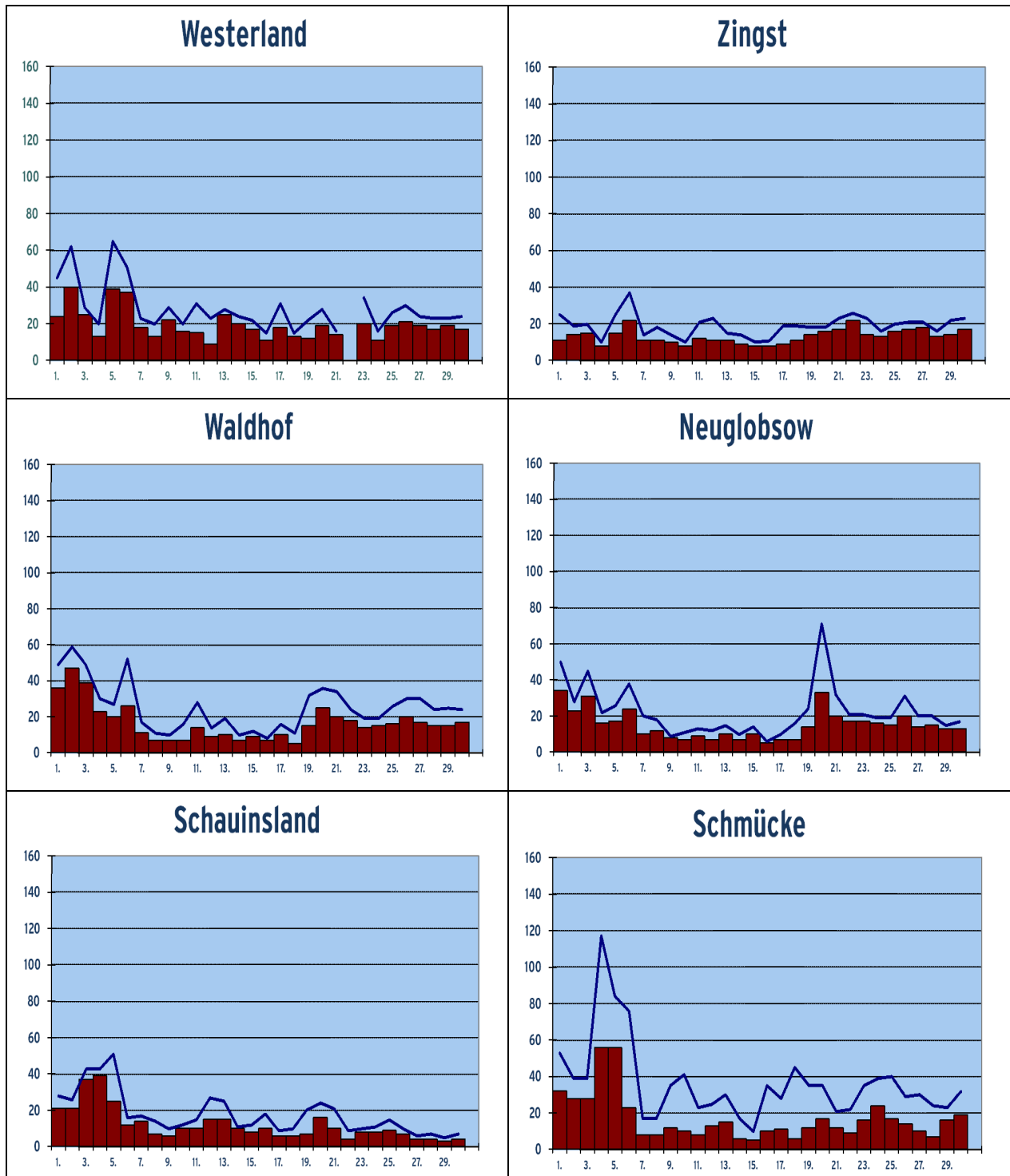
— Tagesmaxima

Feinstaub PM₁₀

in µg/m³, bezogen auf 20 °C

		Westerland	Zingst	Neuglobsow	Waldhof	Schmücke	Schauinsland
Tagesmittel	1.	24	11	34	36	32	21
	2.	40	14	23	47	28	21
	3.	25	15	31	39	28	37
	4.	13	8	16	23	56	39
	5.	39	15	17	20	56	25
	6.	37	22	24	26	23	12
	7.	18	11	10	11	8	14
	8.	13	11	12	7	8	7
	9.	22	10	8	7	12	6
	10.	16	8	7	7	10	10
	11.	15	12	9	14	8	10
	12.	9	11	7	9	13	15
	13.	25	11	10	10	15	15
	14.	20	9	7	7	6	10
	15.	17	8	10	9	5	8
	16.	11	8	5	7	10	10
	17.	18	9	7	10	11	6
	18.	13	11	7	5	6	6
	19.	12	14	14	15	12	7
	20.	19	16	33	25	17	16
	21.	14	17	20	20	12	10
	22.	0	22	17	18	9	4
	23.	20	14	17	14	16	8
	24.	11	13	16	15	24	8
	25.	19	16	15	16	17	9
	26.	21	17	20	20	14	7
	27.	19	18	14	17	10	4
	28.	17	13	15	15	7	4
	29.	19	14	13	15	16	3
	30.	17	17	13	17	19	4
	31.	-	-	-	-	-	-
Monatsstatistik	Monatsmittel	19	13	15	17	17	12
	Maximales Tagesmittel	40	22	34	47	56	39
	Median	17	13	14	14	13	9
	98-Perzentil	54	24	38	48	71	41
	5-jähr. Monatsmittel	17	14	14	17	18	14
	5-jähr. max. Tagesmittel	43	55	44	55	91	90

PM₁₀ in µg/m³, bezogen auf 20 °C



■ Tagesmittel

— Tagesmaxima