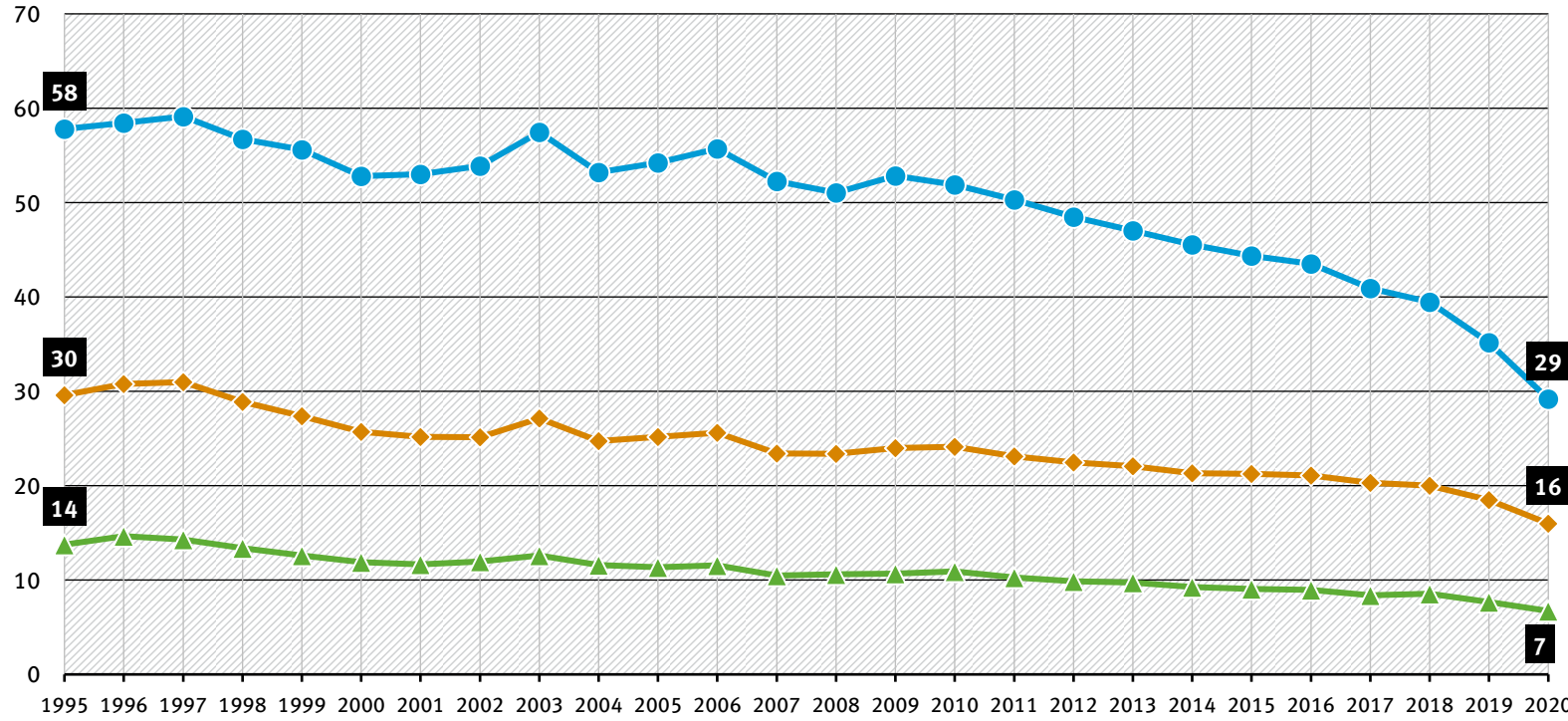


Trend der Stickstoffdioxid-Jahresmittelwerte

Mittlere Stickstoffdioxid-Konzentration ($\mu\text{g}/\text{m}^3$)



▲ ländlicher Hintergrund ◆ städtischer/vorstädtischer Hintergrund ● verkehrsnahe

Quelle: Umweltbundesamt 2021